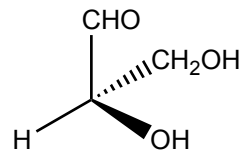
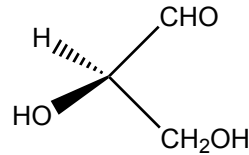


RAPPRESENTAZIONE DI FISCHER

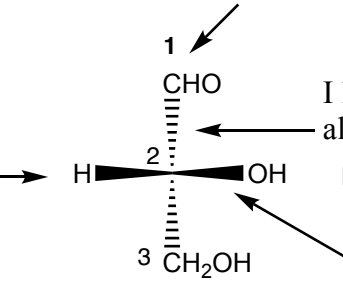
1° caso: 1 centro stereogenico, esempio della gliceraldeide



equivalente a



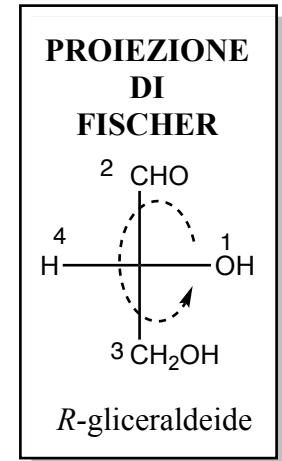
In alto il C con numerazione più bassa



I legami verticali si allontanano dall'osservatore

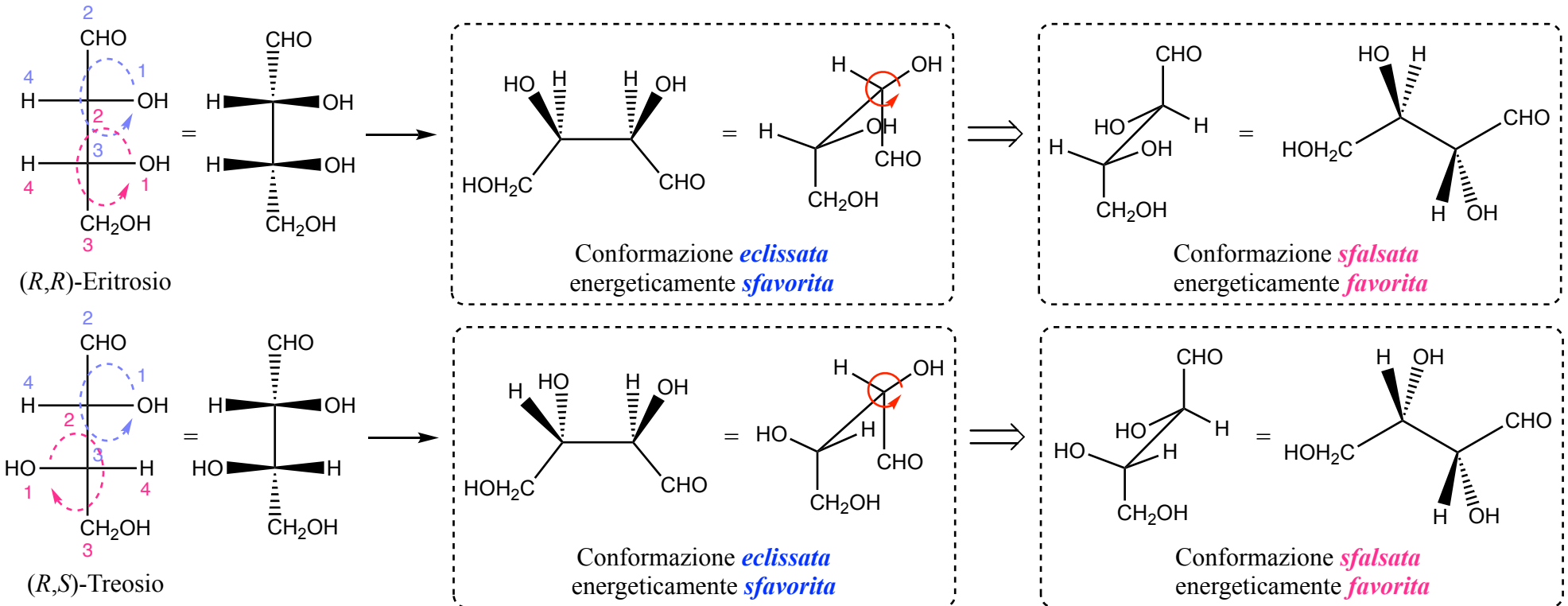
I legami orizzontali si avvicinano all'osservatore

Disporre la più lunga catena di C verticalmente

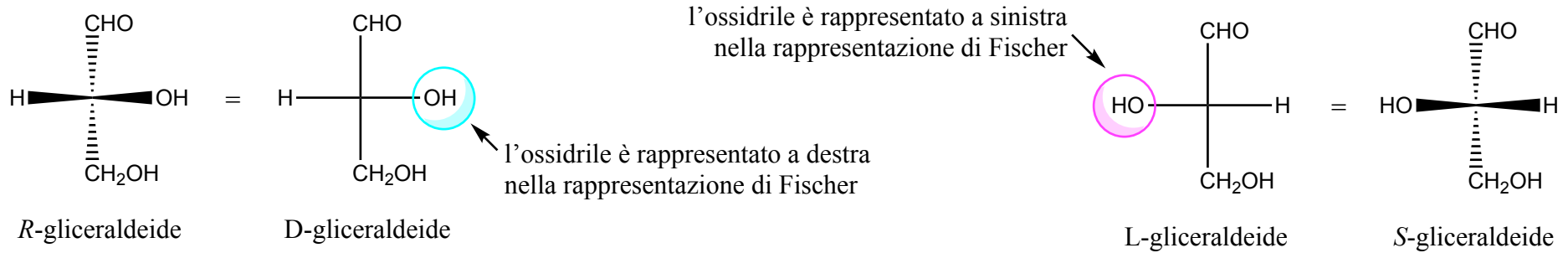


- rotazione antioraria
- atomo 4 orizzontale

2° caso: 2 centri stereogenici, esempio del treosio e eritrosio - procedura a ritroso



CONFIGURAZIONE RELATIVA



Assegnazione a zuccheri, acidi saccarici e α -amminoacidi in riferimento alla gliceraldeide

