

Storia e civiltà degli Etruschi

Dal medio arcaismo al primo ellenismo

Dalla talassocrazia sul Tirreno allo scontro con Roma



Tarquinia,
Tomba dei Leoni rossi, 550 a.C.



Tarquinia,
Tomba del Fiore di loto, 550 a. C.

TOMBA DEL MARE

CORNETO-TARQUINIA

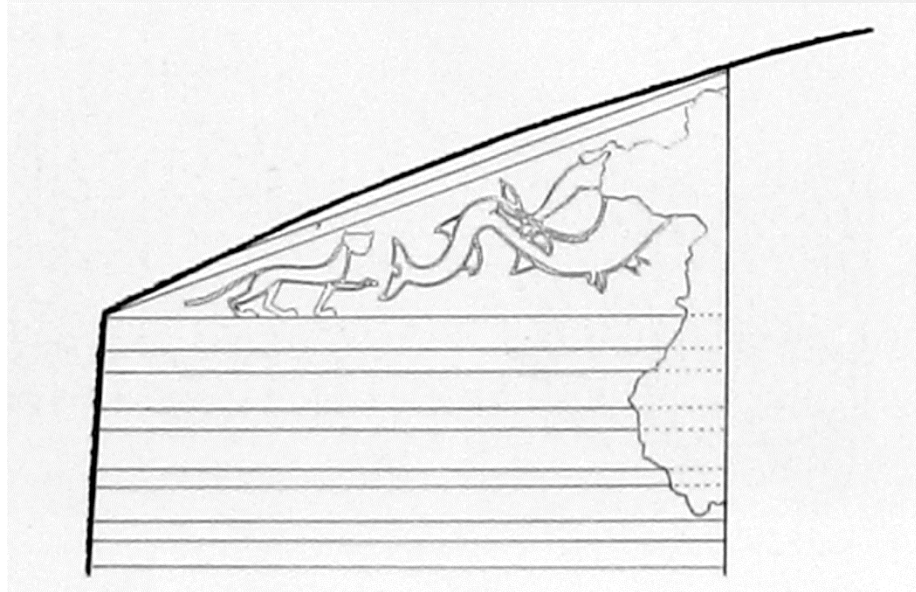
TOMBA DEL MARE

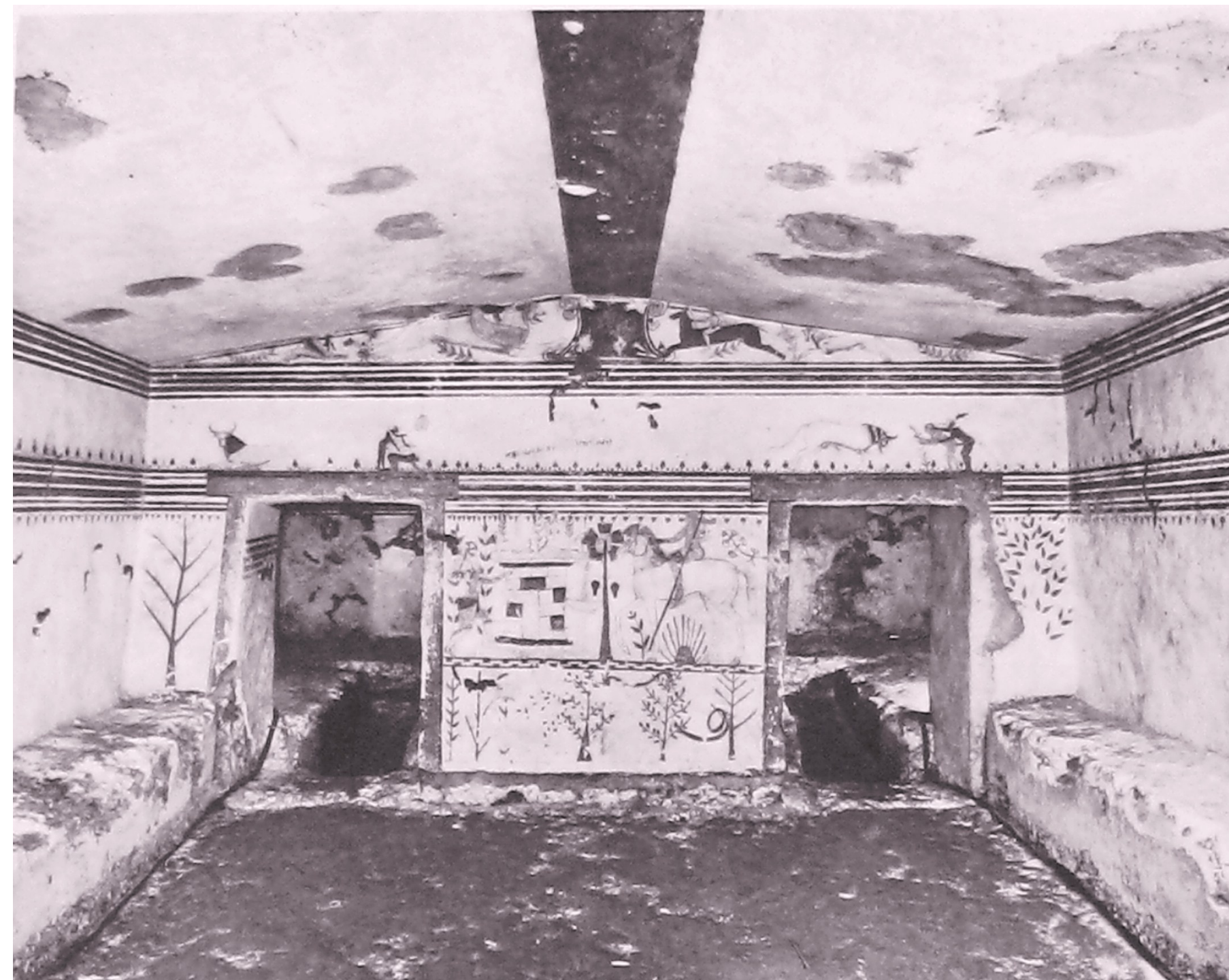
TOMBA N° XXIV



PROSPETTO DELLA SECONDA CAMERA

Tarquinia, Tomba Stefani, 550 a.C.





Tarquinia,
Tomba dei Tori, 540 a.C.



Tarquinia,
Tomba dei Tori,
540 a.C.







Tarquinia, Tomba dei Tori, 540 a.C.



Tarquinia,
Tomba Bartoccini, 540 a.C.



Tarquinia,
Tomba Bartoccini,
540 a.C.



Tarquinia, Tomba Bartoccini, 540 a.C.



Cerveteri, Lastra Boccanera, 540 a.C.



Cerveteri,
Lastra Boccanera,
540 a.C.

Tarquinia, Tomba del Frontoncino, 530 a.C.





Tarquinia, frontoncini dipinti, 530 – 520 a.C.



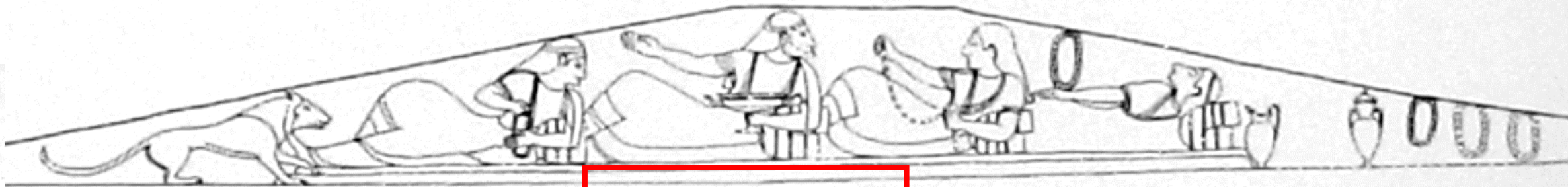
Fig. 3. Tarquinia, necropoli dei Monterozzi. Tomba della Caccia e della Pesca: timpano della parete di fondo della seconda camera.



Fig. 4. Tarquinia, necropoli dei Monterozzi. Tomba Tarantola: timpano della parete di fondo.



Fig. 5. Tarquinia, necropoli dei Monterozzi. Tomba Bartoccini: timpano della parete di fondo della camera principale.



Tarquinia, Tomba Tarantola, 530 a.C.

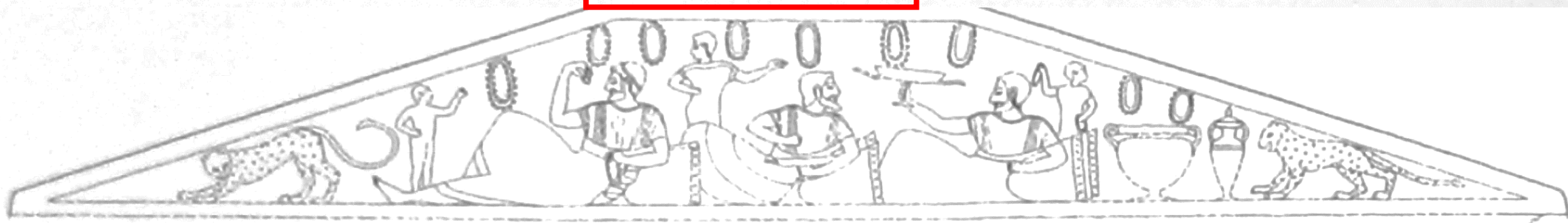


Fig. 6. Tarquinia, necropoli dei Monterozzi. Tomba del Frontoncino: timpano della parete di fondo.

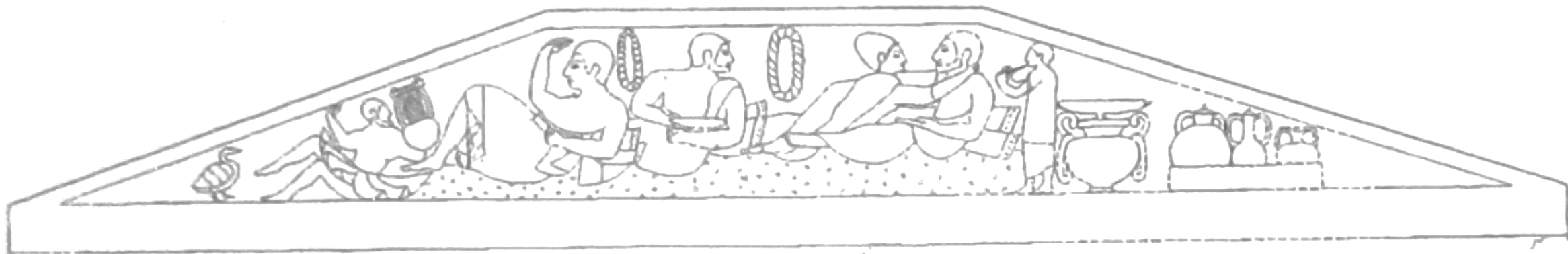
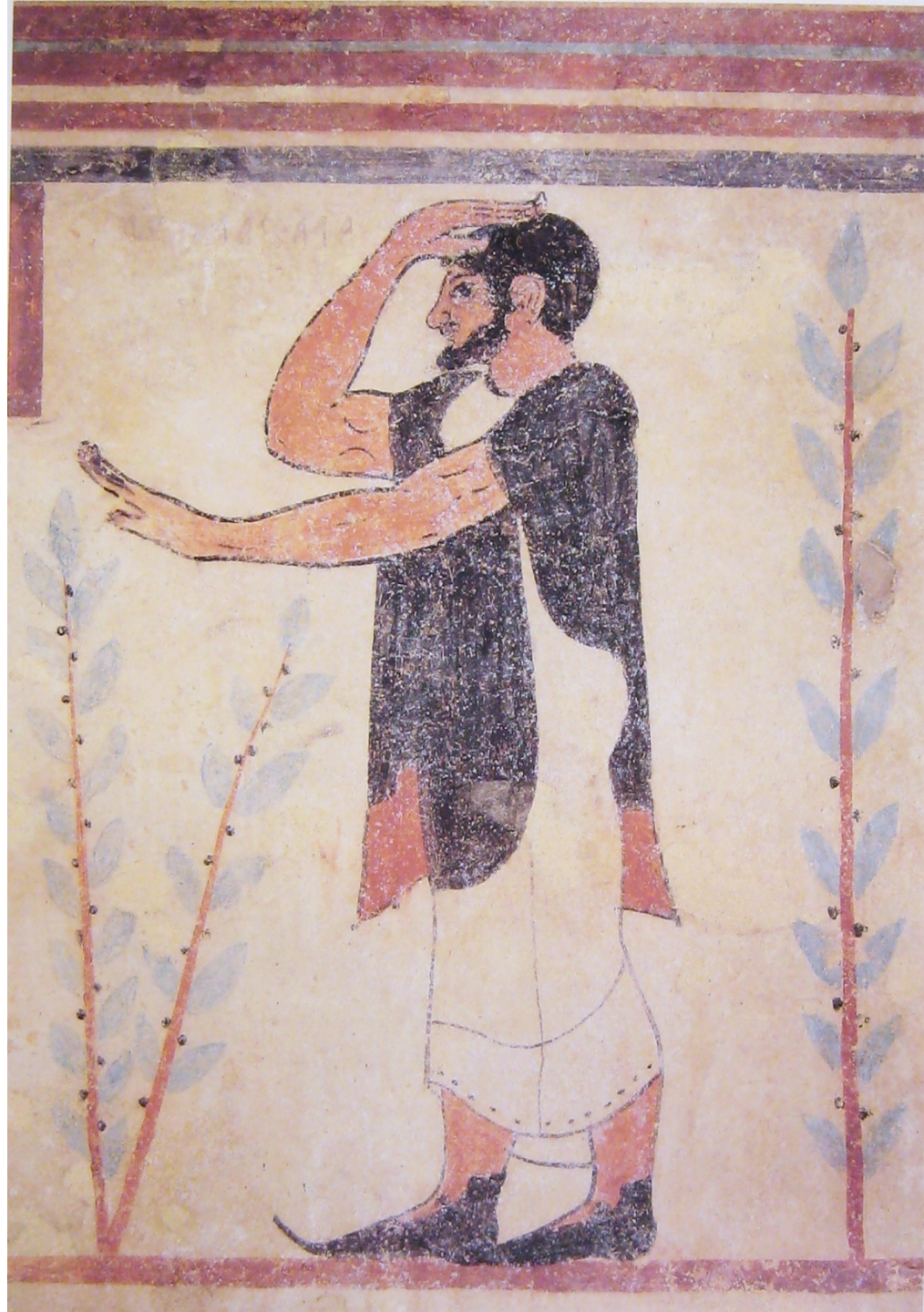


Fig. 7. Tarquinia, necropoli dei Monterozzi. Tomba 4780: timpano della parete di fondo.

Tarquinia, Tomba degli Auguri, 530 – 520 a.C.

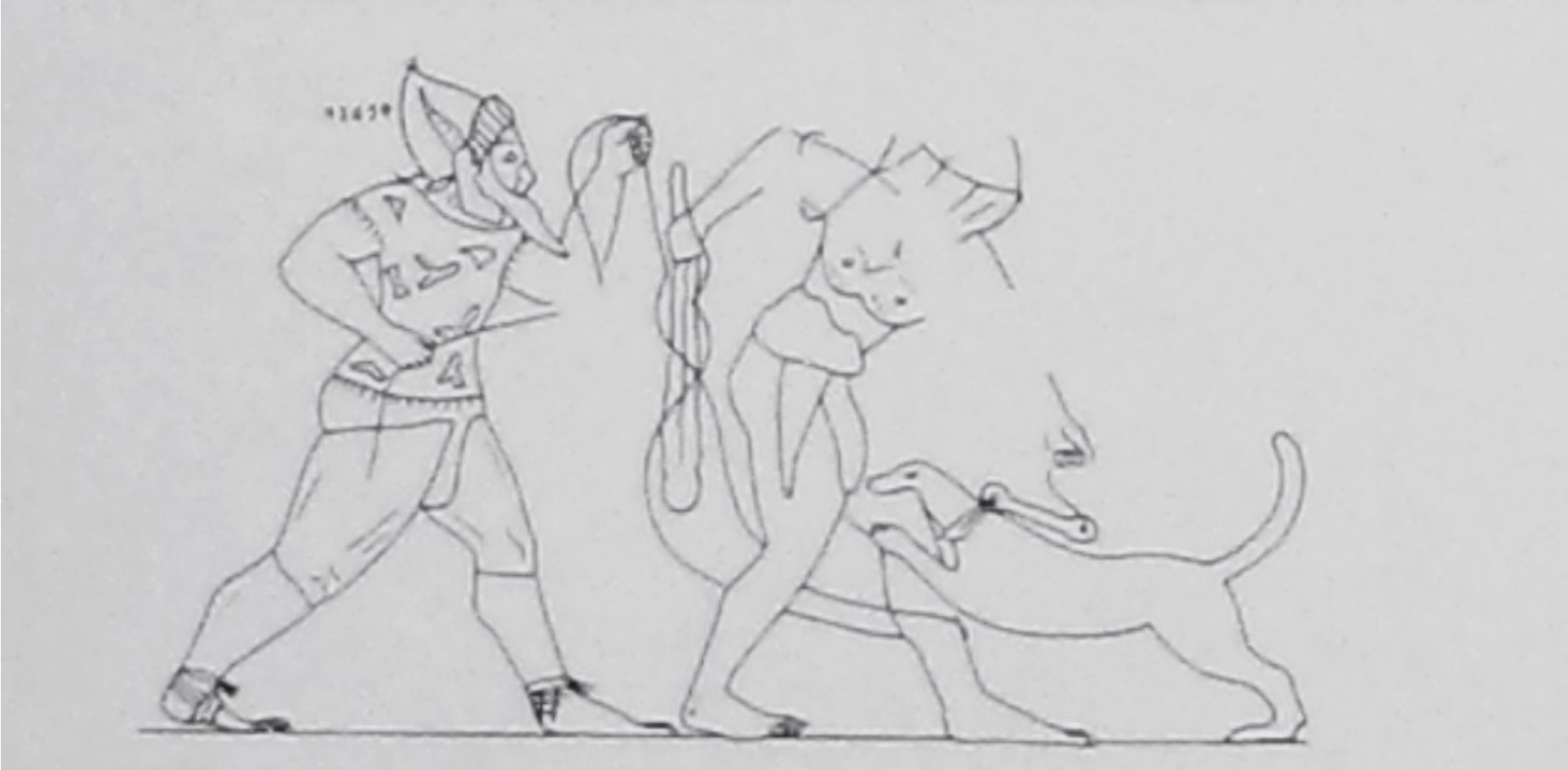
















Cerveteri,
Lastre Campana,
530 – 520 a.C.





Cerveteri,
lastre di rivestimento,
540 – 530 a.C.



B 41.1



B 41.2



B 40



B 42.1

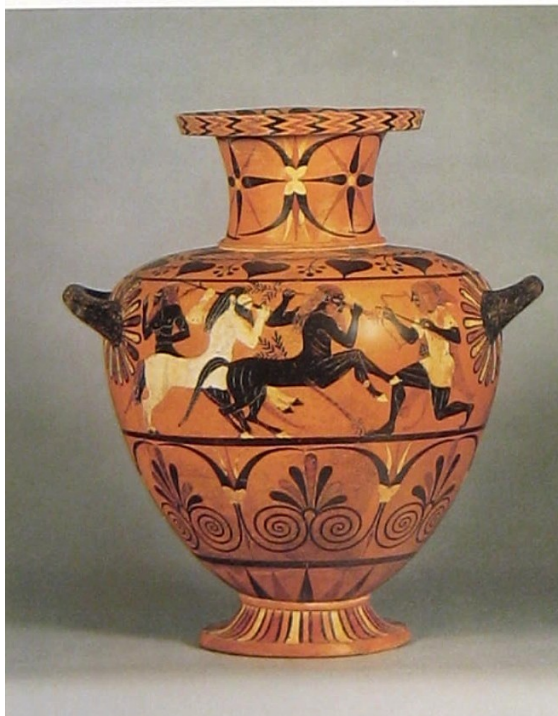
Cerveteri, lastre di antepagmentum, 530 a.C.



CERAMICA A FIGURE NERE:
Dinos del Gruppo Campana, 530-520 a.C.



CERAMICA A FIGURE NERE:
Hydrie ceretane,
530-520 a.C.



Tarquinia, Tomba delle Leonesse, 530 – 520 a.C





Tarquiniia, Tomba delle Leonesse, 530 – 520 a.C.











Tarquinia,
Tomba dei Giocolieri,
530 – 520 a.C.



Tarquinia,
Tomba dei Giocolieri,
530 – 520 a.C.



Tarquiniā,
Tomba dei Giocolieri,
530 – 520 a.C.

Tarquinia, Tomba dei Giocolieri, 530 – 520 a.C.



Tarquinia, Tomba dei Giocolieri, 530 – 520 a.C.



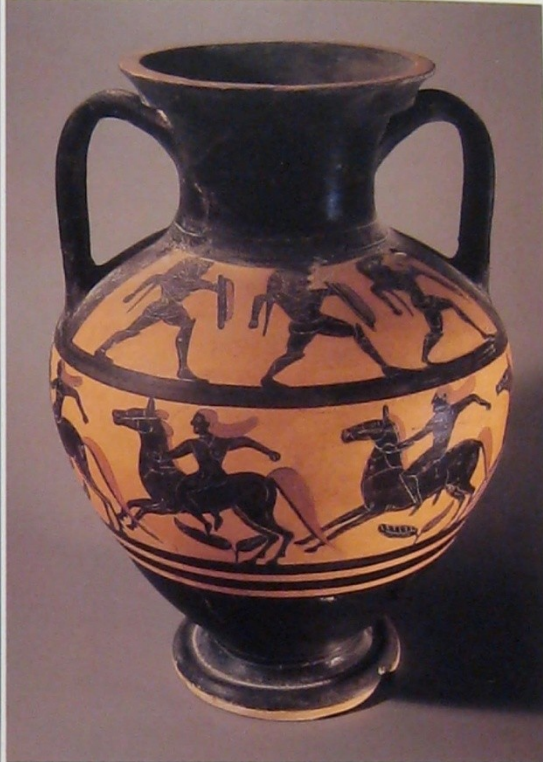
Tarquinia, Tomba dei Giocolieri, 530 – 520 a.C.



Firma dell'autore
ARANTH
HERACANASA



123(A)



123(B)



CERAMICA A FIGURE

NERE:

Vulci, anfora del Pittore di
Micali,
530 a.C.



CERAMICA A FIGURE
NERE:
Vulci, anfora del Pittore di
Micali,
530 a.C.

127(A)



CERAMICA A FIGURE NERE:
idria del Pittore del Vaticano 238,
510-500 a.C.

Tarquinia, Tomba della Caccia e della Pesca, 530 – 520 a.C.



Tarquinia, Tomba della Caccia e della Pesca, 530 – 520 a.C.



Tarquinia, Tomba della Caccia e della Pesca, 530 – 520 a.C.



Tarquinia, Tomba della Caccia e della Pesca, 530 – 520 a.C



Tarquinia, Tomba della Caccia e della Pesca, 530 – 520 a.C.





Tarquinia, Tomba del Cacciatore, 530 – 520 a.C.



Tarquinia, Tomba del Cacciatore, 530 – 520 a.C.



Tarquinia, Tomba del Cacciatore, 530 – 520 a.C.

Tarquinia, Tomba del Barone, 520 a.C.



Tarquinia, Tomba del Barone, 520 a.C.





Tarquinia,
Tomba del Barone, 520 a.C.

Tarquinia, Tomba del Barone, 520 a.C.



Tarquinia, Tomba del Barone, 520 a.C.



Tarquinia, Tomba Cardarelli, 510 a.C.





Tarquinia, Tomba Cardarelli, 510 a.C.



Tarquinia,
Tomba Cardarelli, 510 a.C.

Tarquinia, Tomba del Maestro delle Olimpiadi, 500 a.C.



Tarquinia, Tomba del Maestro delle Olimpiadi, 500 a.C.



Tarquinia, Tomba dei Vasi dipinti, 510 a.C.



Tarquinia, Tomba dei Vasi dipinti, 510 a.C.



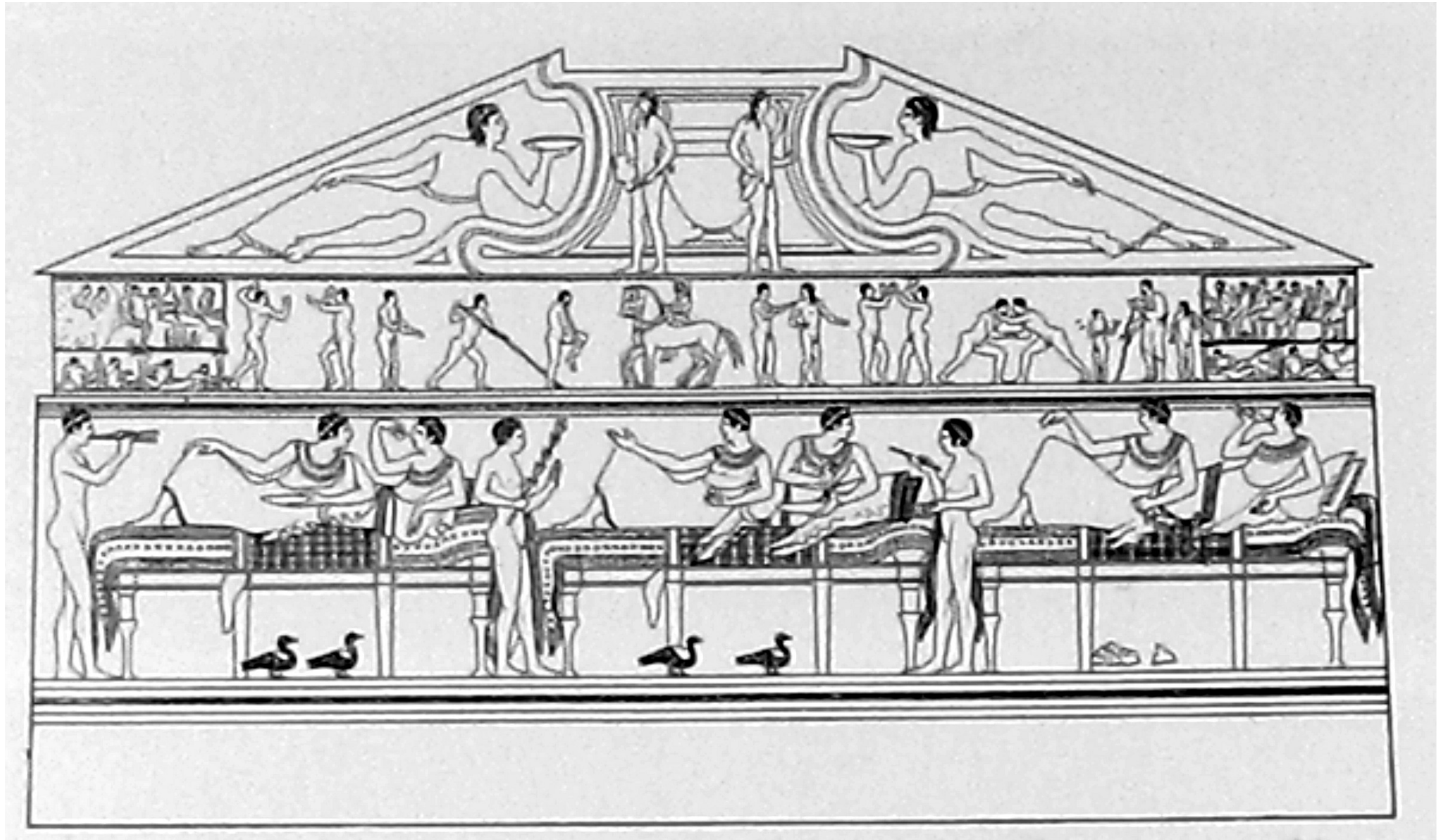


Tarquinia, Tomba delle Bighe, 490 a.C.

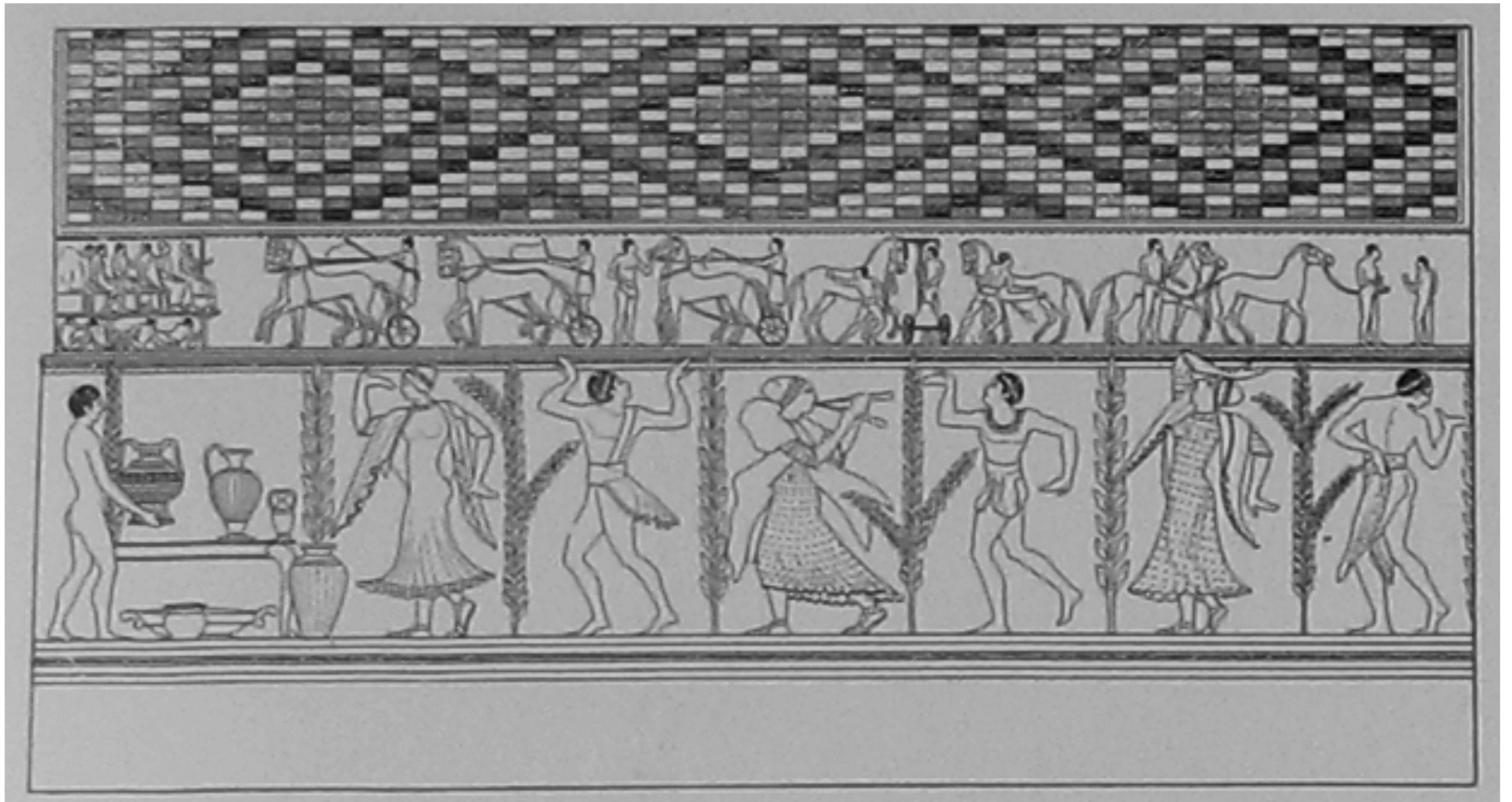


Tarquinia,
Tomba delle Bighe,
490 a.C.

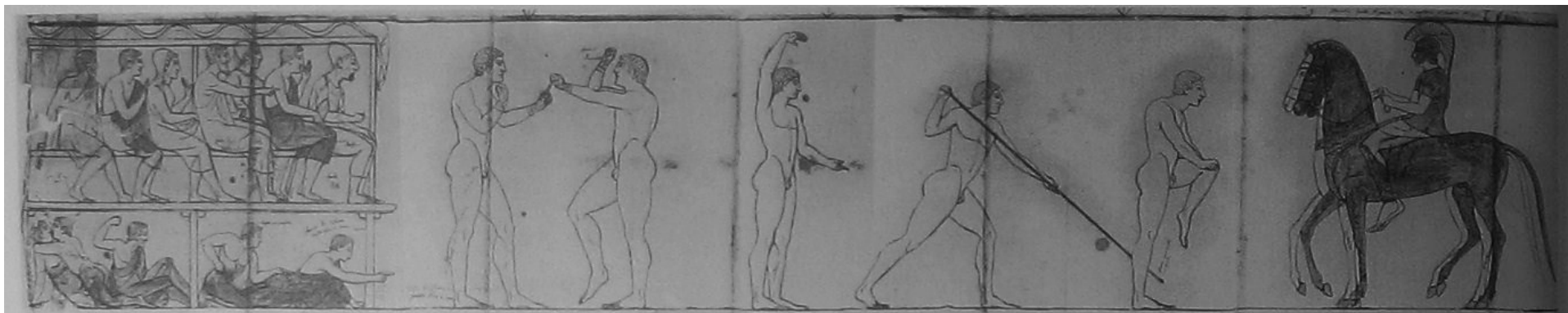
Tarquinia, Tomba delle Bighe, 490 a.C.



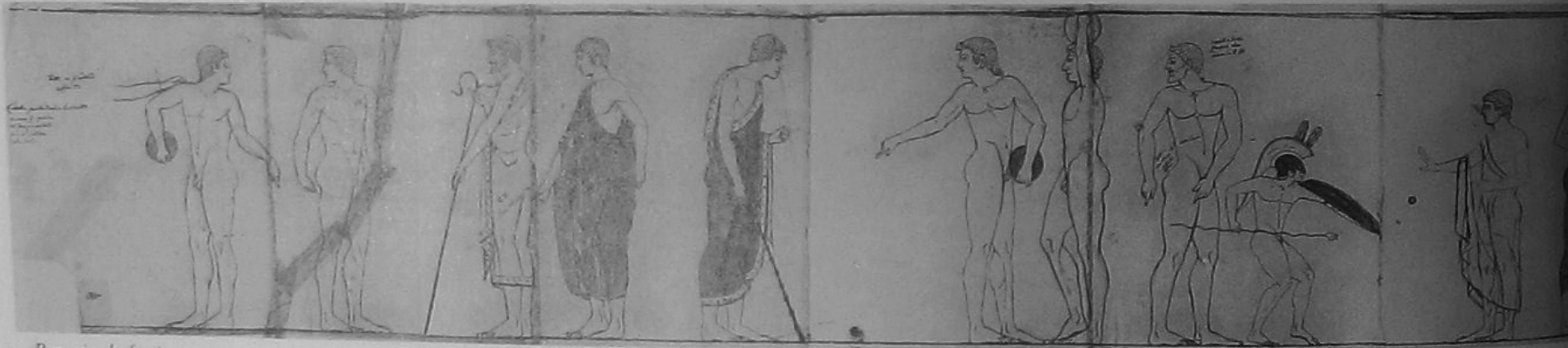
Tarquinia, Tomba delle Bighe, 490 a.C.



Tarquinia, Tomba delle Bighe, 490 a.C.



Pf: piccolo fregio

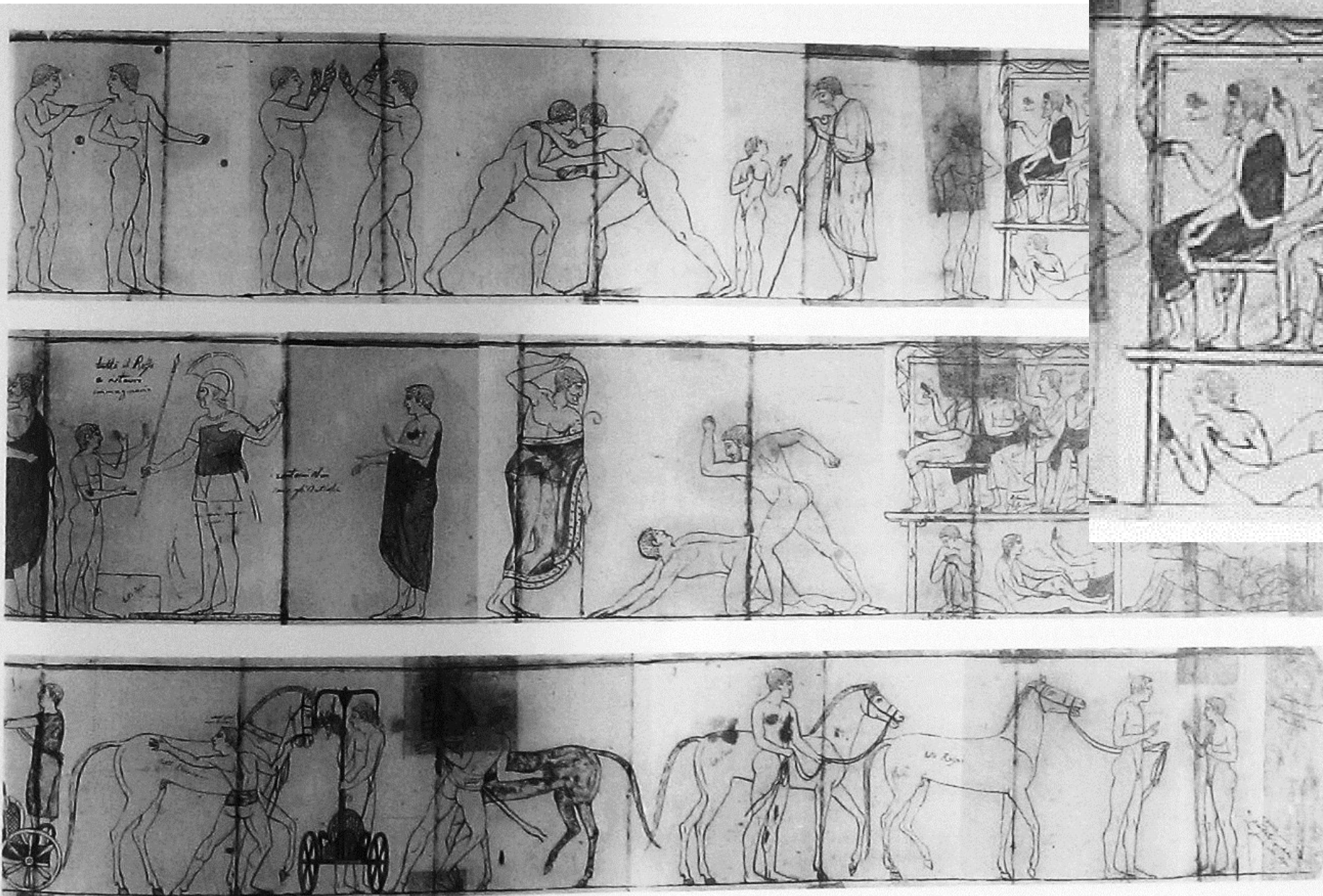


Psn: piccolo fregio



PdS: piccolo fregio

Tarquinia, Tomba delle Bighe, 490 a.C.





Tarquiniya,
Tomba delle Bighe,
490 a.C.



Tarquinia, Tomba dei Leopardi, 480 a.C.



Tarquinia, Tomba dei Leopardi, 480 a.C.











Tarquinia, Tomba del Triclinio, 470 a.C.

Tarquinia, Tomba del Triclinio, 470 a.C.





Tarquinia,
Tomba del Triclinio, 470 a.C.



Tarquinia,
Tomba del Triclinio, 470 a.C.



Tarquinia,
Tomba del Triclinio, 470 a.C.



Tarquinia,
Tomba del Triclinio, 470 a.C.



Tarquinia,
Tomba del Triclinio, 470 a.C.

Tarquinia, Tomba della Nave, 460 a.C.





Tarquinia,
Tomba della Nave, 460 a.C.



Tarquinia, Tomba della Nave, 460 a.C.

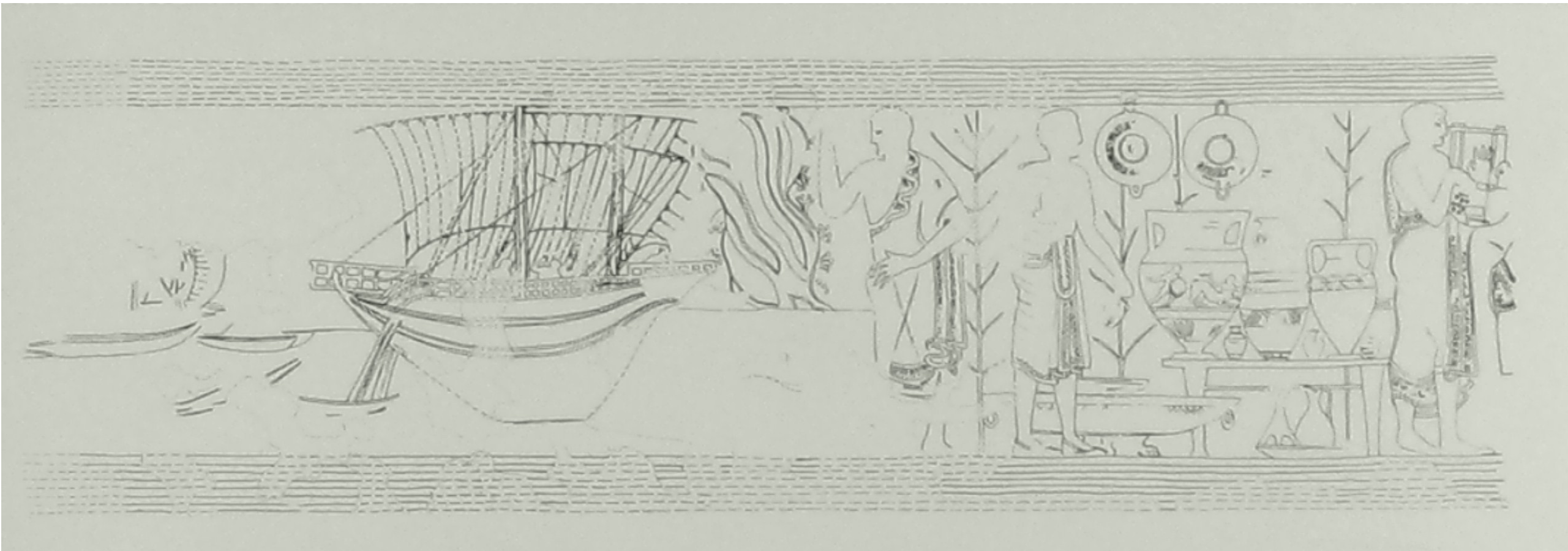
Tarquinia, Tomba della Nave, 460 a.C.



Tarquinia, Tomba della Nave, 460 a.C.



Tarquinia, Tomba della Nave, 460 a.C.



Tarquiniia, Tomba della Nave, 460 a.C.



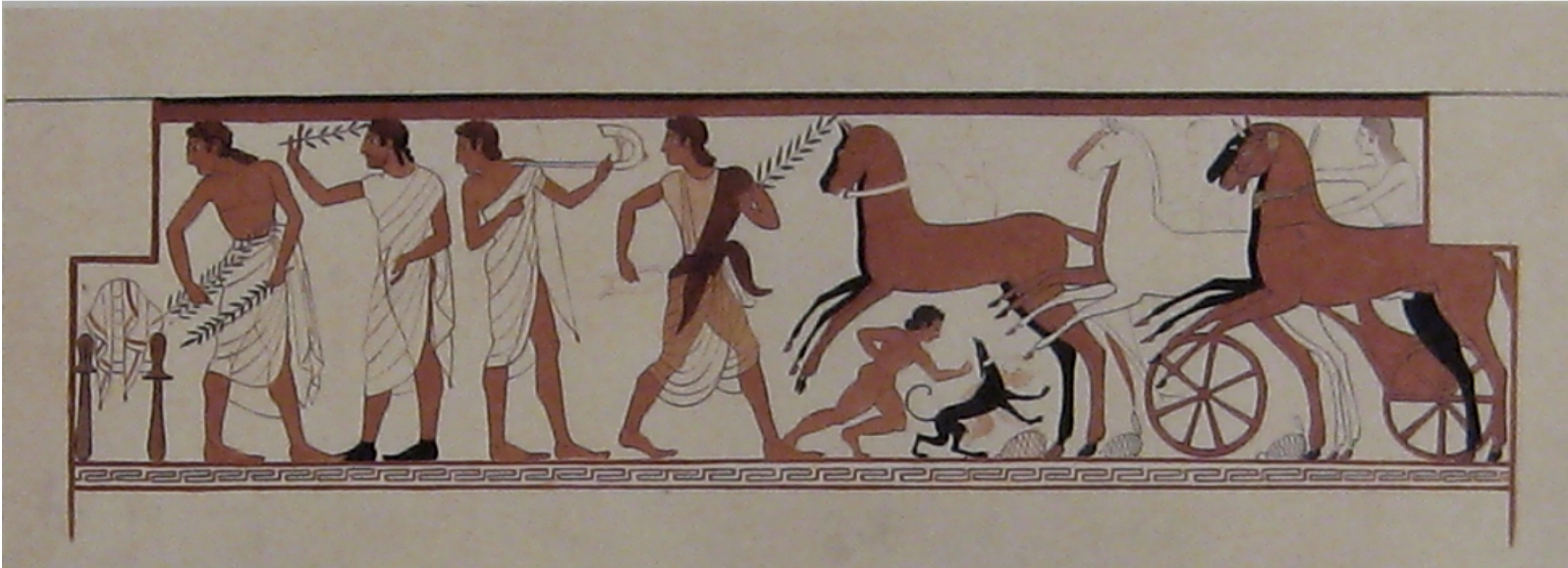
Tarquinia, Tomba della Nave, 460 a.C.



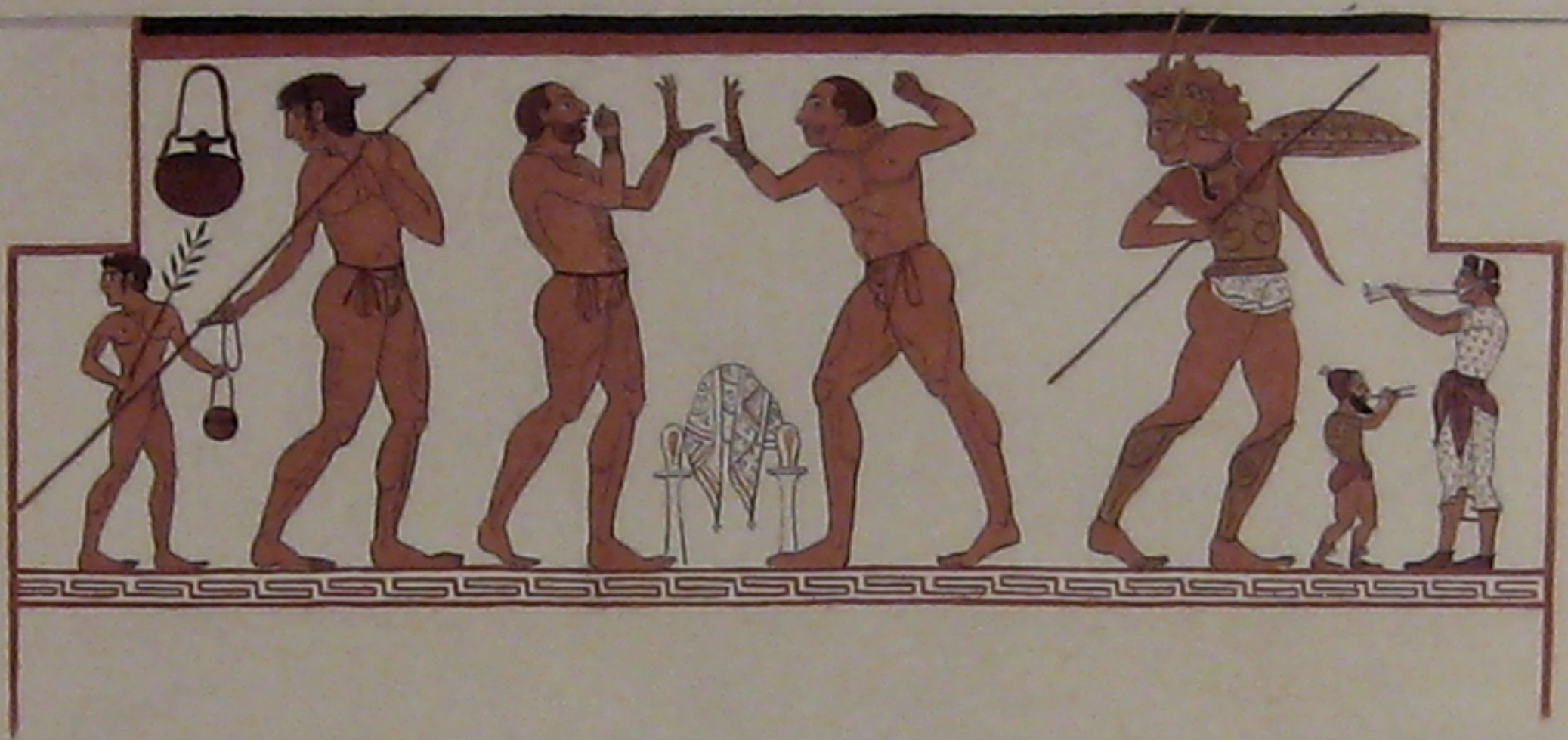
Chiusi, tomba della Scimmia, 480 – 470 a.C.



Chiusi, tomba della Scimmia, 480 – 470 a.C.



Chiusi, tomba della Scimmia, 480 – 470 a.C.



Chiusi, tomba della Scimmia, 480 – 470 a.C.



Chiusi, tomba della Scimmia, 480 – 470 a.C.



Chiusi, Tomba del Colle Casuccini, 470 – 450 a.C.



Chiusi, Tomba del Colle Casuccini, 470 – 450 a.C.



Chiusi, Tomba del Colle Casuccini, 470 – 450 a.C.



Tarquinia, Tomba Francesca Giustiniani, 450 a.C.



Tarquinia,
Tomba della Pulcella, 430 a.C.



Lastre dipinte
(475-470 a.C.)



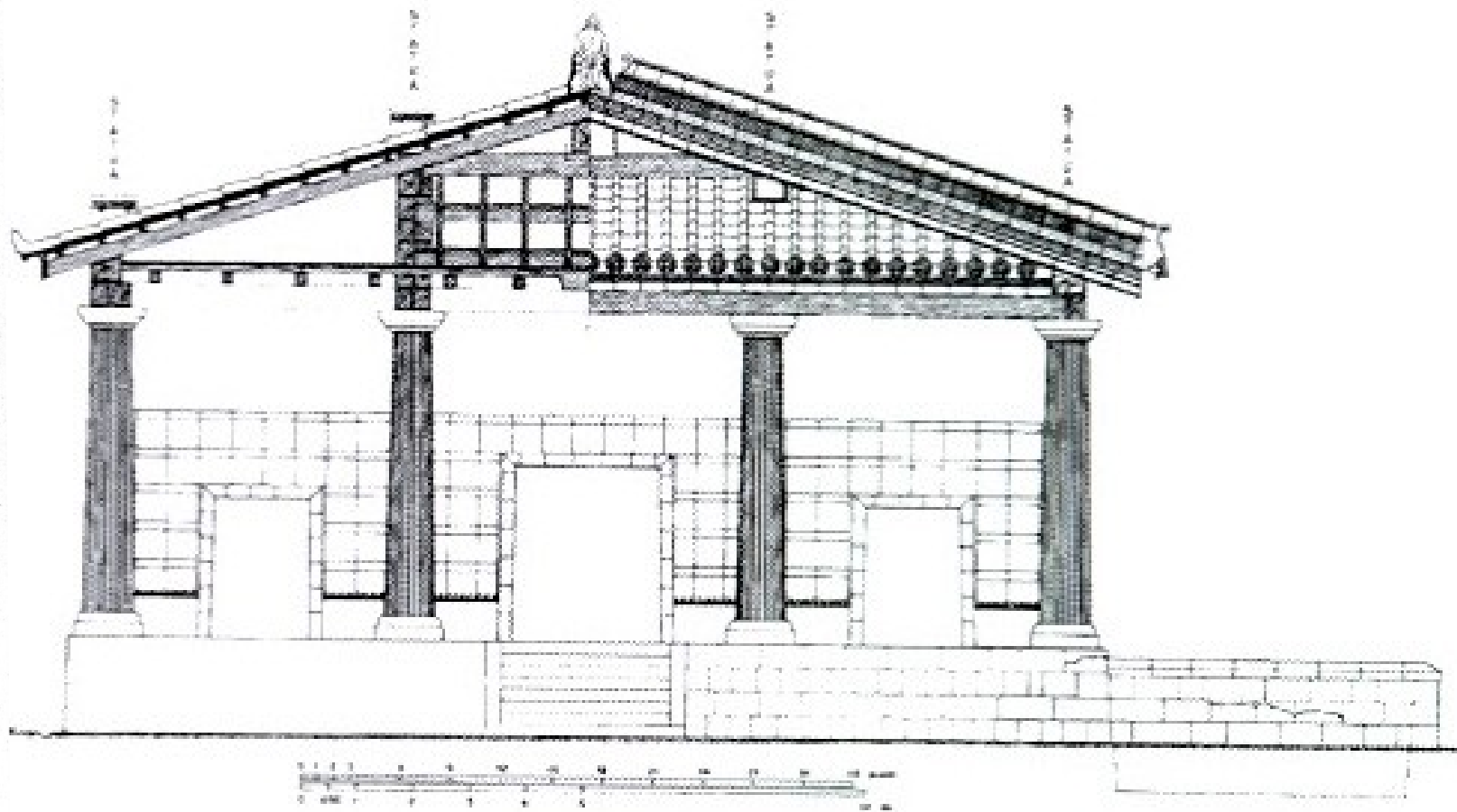
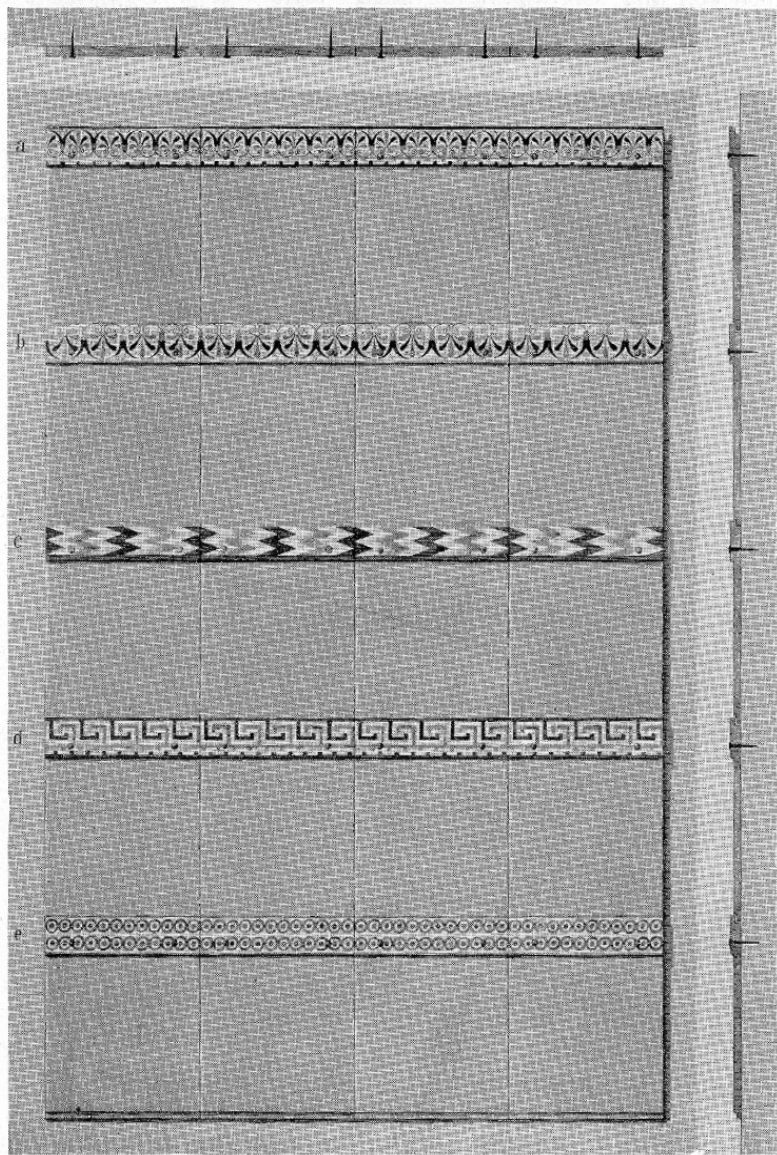


Fig. 48. - Probabile disposizione delle fasce dipinte.

Veio-Portonaccio Lastre dipinte

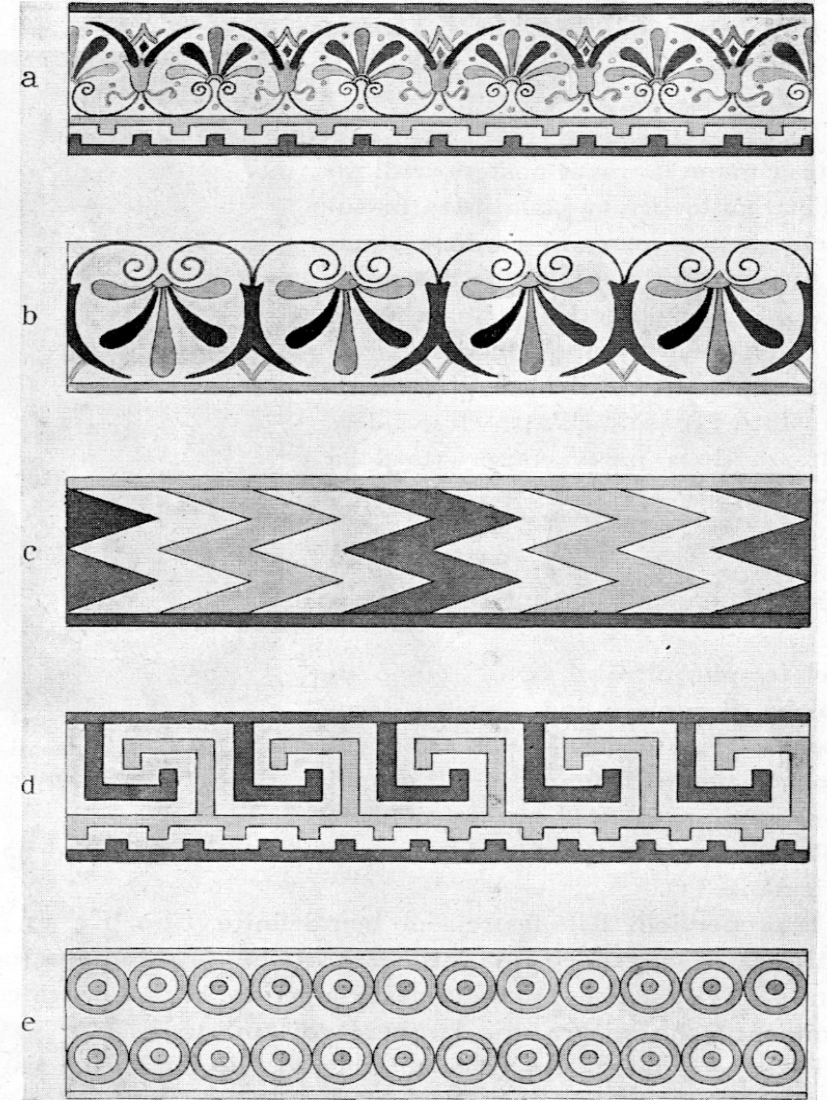
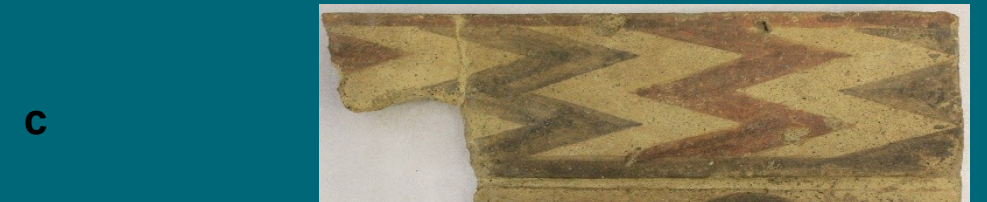


Fig. 47. - Particolari decorativi delle fasce superiori delle lastre dipinte.

Da Stefani 1953