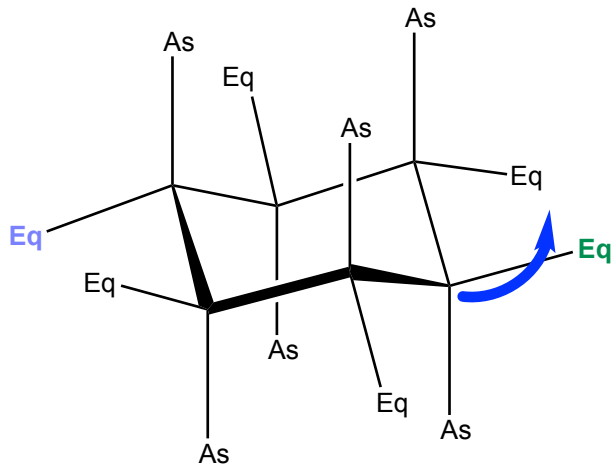


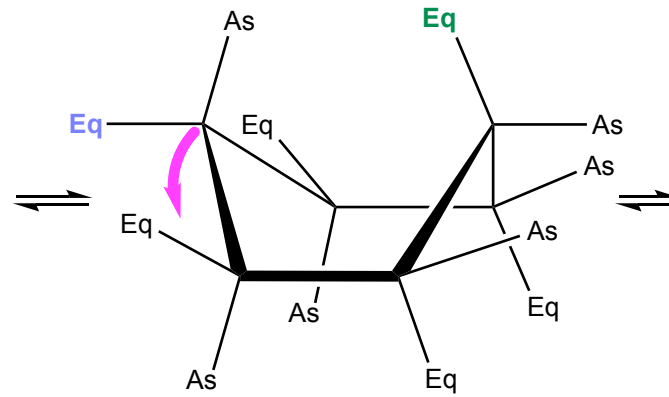
# Conformazioni dei cicloesani

Eq = equatoriale

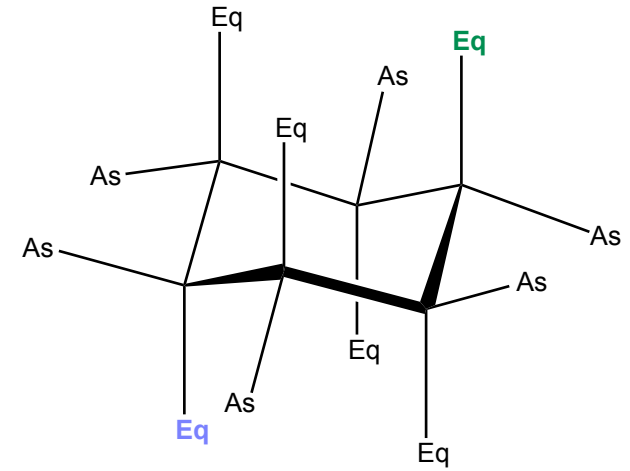
As = assiale



1° conformazione a sedia

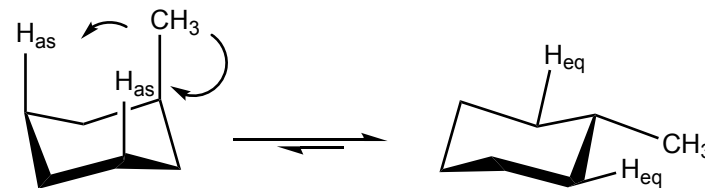


Conformazione a barca

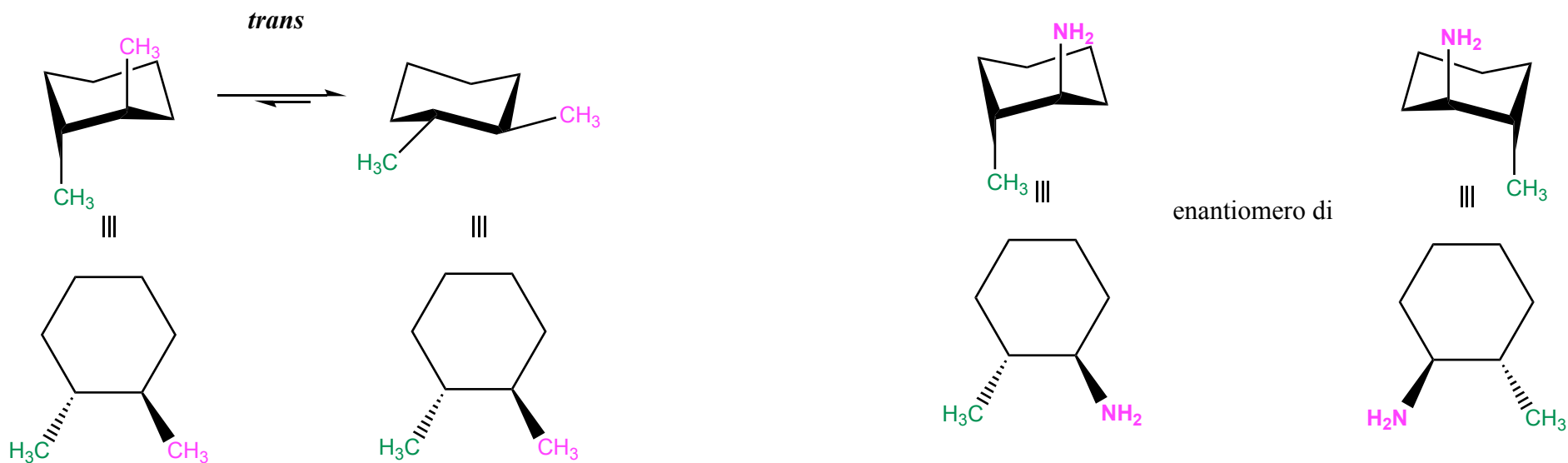


2° conformazione a sedia

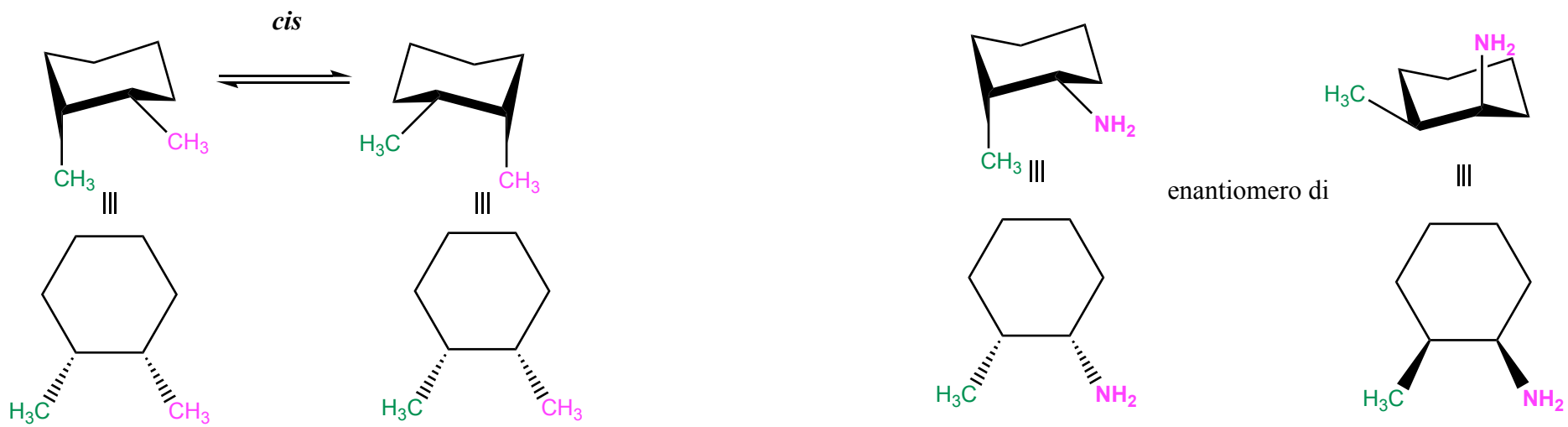
La conformazione favorita è quella che pone sostituenti ingombranti ( $\neq H$ ) in modo da ridurre l'interazione sterica con i sostituenti adiacenti ( $= o \neq H$ )



**Cicloesani 1,2-disostituiti:** l'equilibrio conformazionale regolato dall'interazione sterica tra sostituenti adiacenti si ripercuote sull'isomeria conformazionale *cis/trans* in cicloesani disostituiti.



Delle due forme interconvertibili la forma diequatoriale è preponderante.



Le due forme dell'isomero *cis* 1,2-disostituito sono equivalenti

**Cicloesani 1,3-disostituiti:** in caso di sostituzione 1,3 l'equilibrio conformazionale preferenziale prevede la disposizione dei sostituenti sull'anello in posizione equatoriale per l'isomero *cis*

