

La scena rinascimentale  
il XVI secolo



Il fondo oro, la conformazione simbolica dello spazio

Giotto, *San Francesco riceve le stimmate*, Basilica di Assisi, 1290 circa.



La casa a edicola e  
aperta per vedere  
l'interno

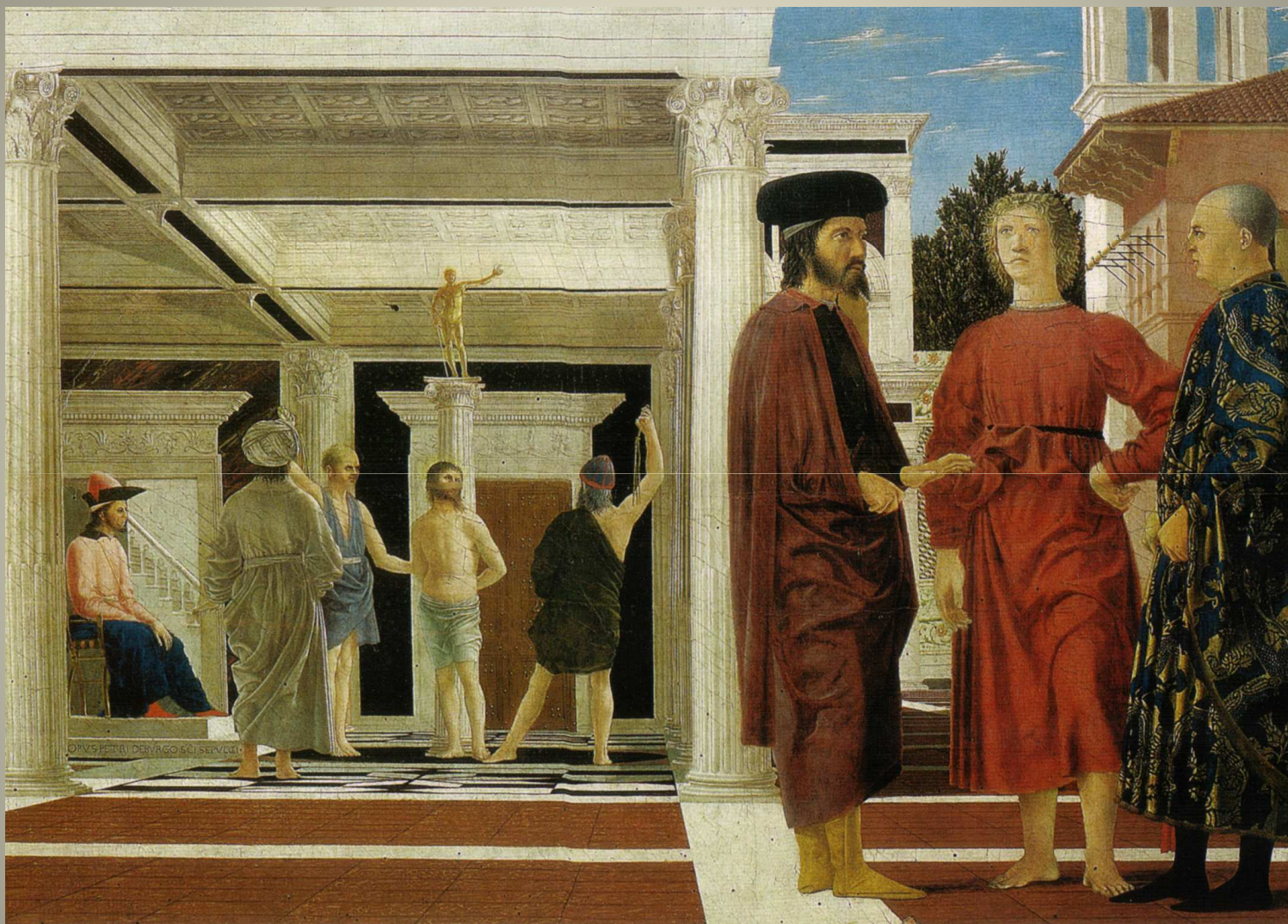
Giotto, *Nascita  
della Vergine*,  
Padova Cappella  
degli Scrovegni,  
1303

Una prospettiva  
semplificata



Giotto, *San Francesco  
e l'omaggio di un  
uomo semplice*,  
Basilica di Assisi,  
1300

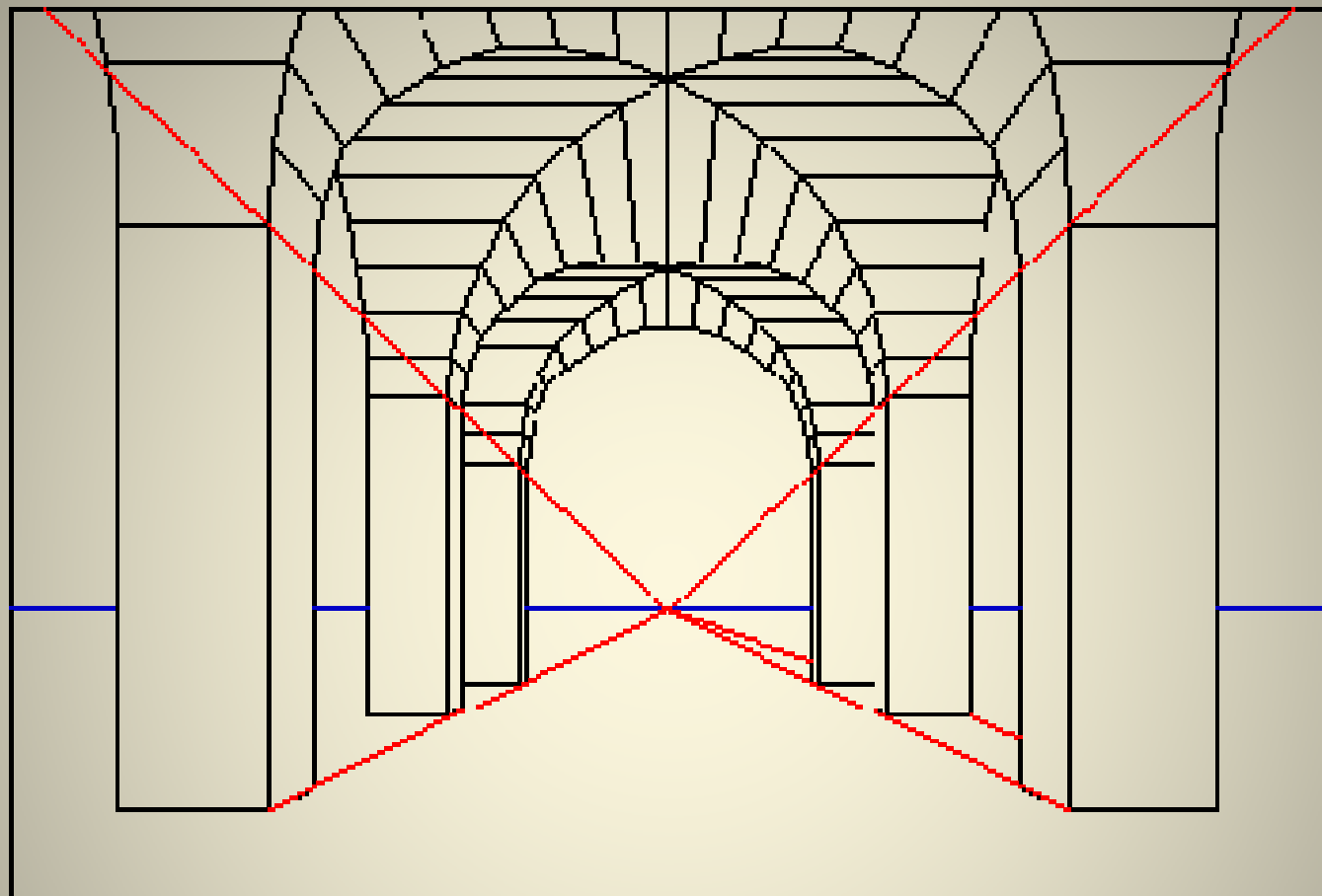
## Una prospettiva scientifica



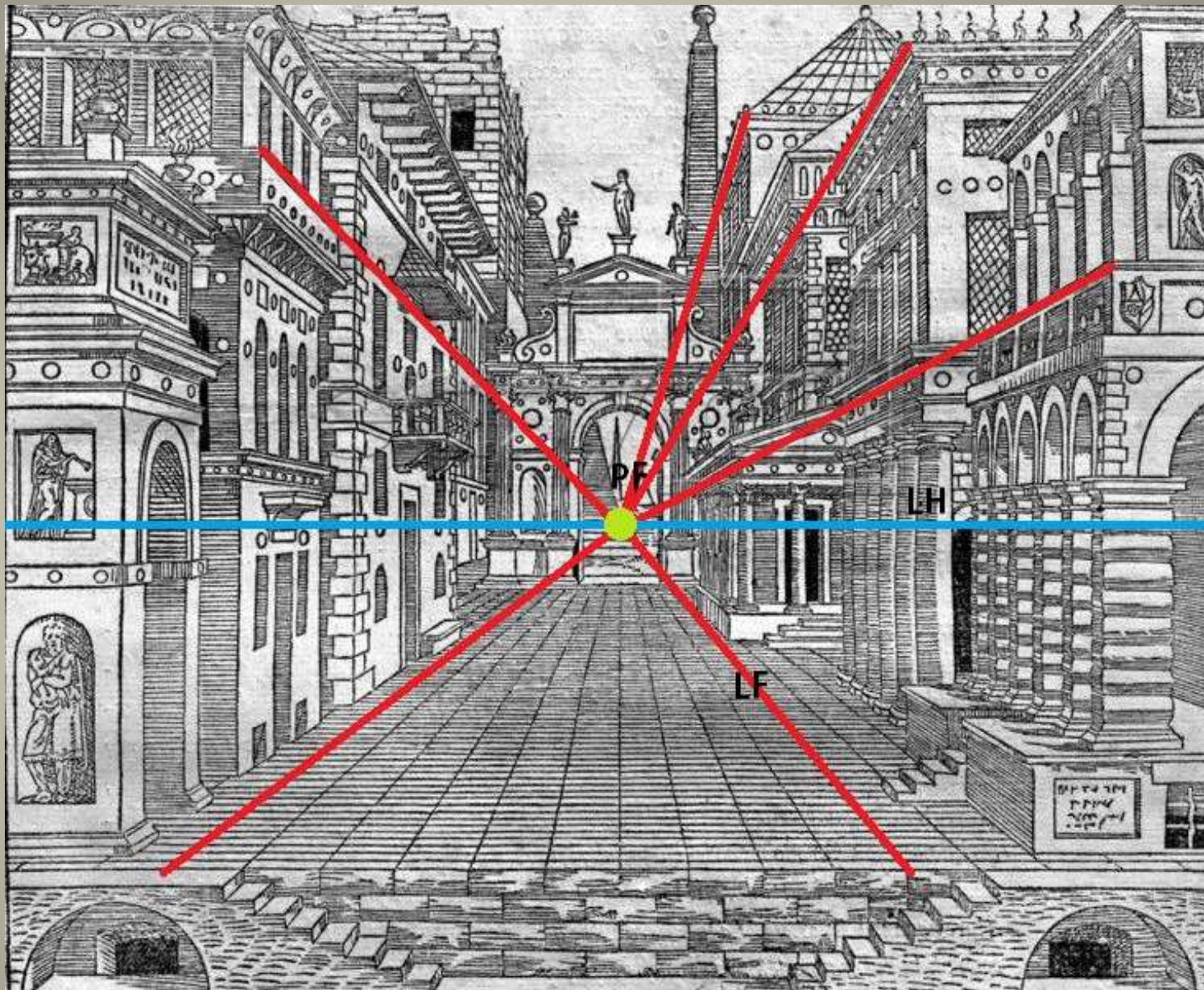
Piero della Francesca, *Flagellazione*, 1450 circa, Galleria di Urbino



Anonimo, *Città ideale*, 1470 circa,  
Galleria Nazionale delle Marche



Prospettiva con un unico fuoco, punto di fuga centrale

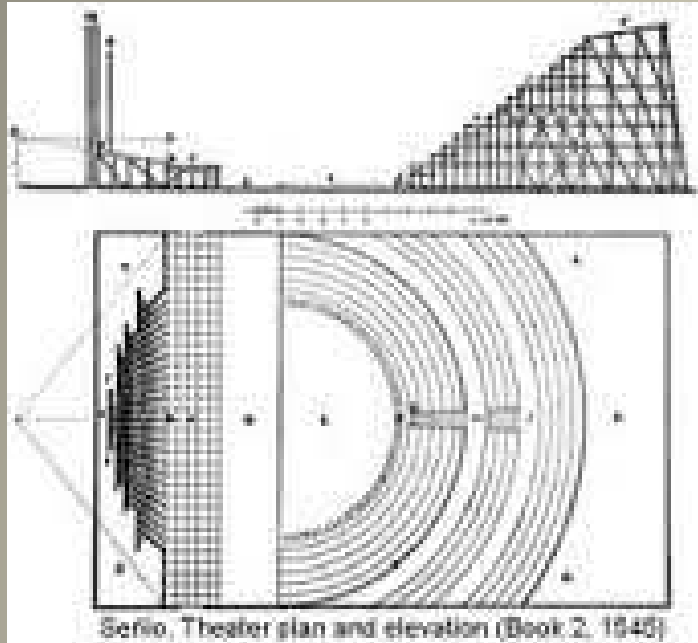


Le linee di fuga che organizzano lo spazio tridimensionale della scena



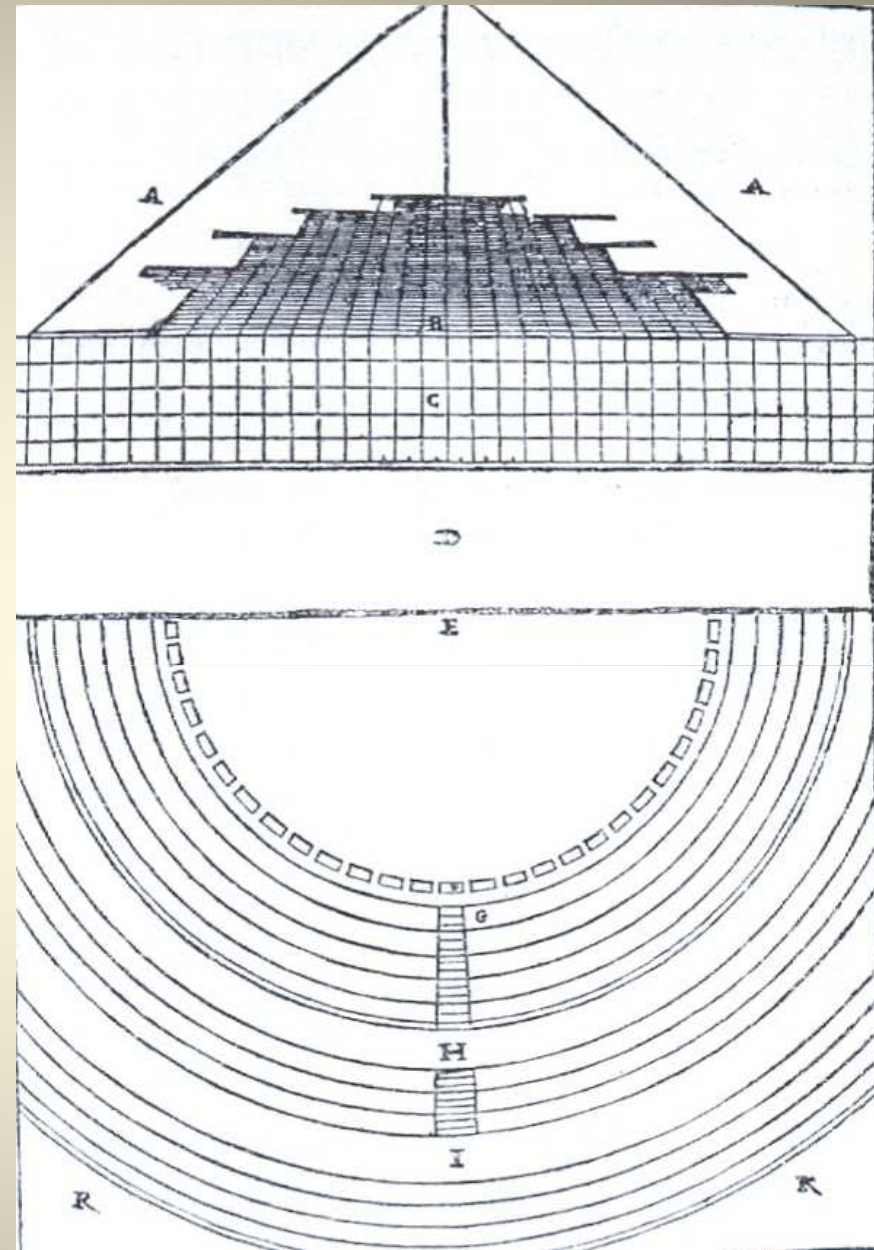
Sebastiano Serlio,  
*I sette libri di architettura*,  
1537-1545

Libro II dedicato alla prospettiva e  
alla scenografia



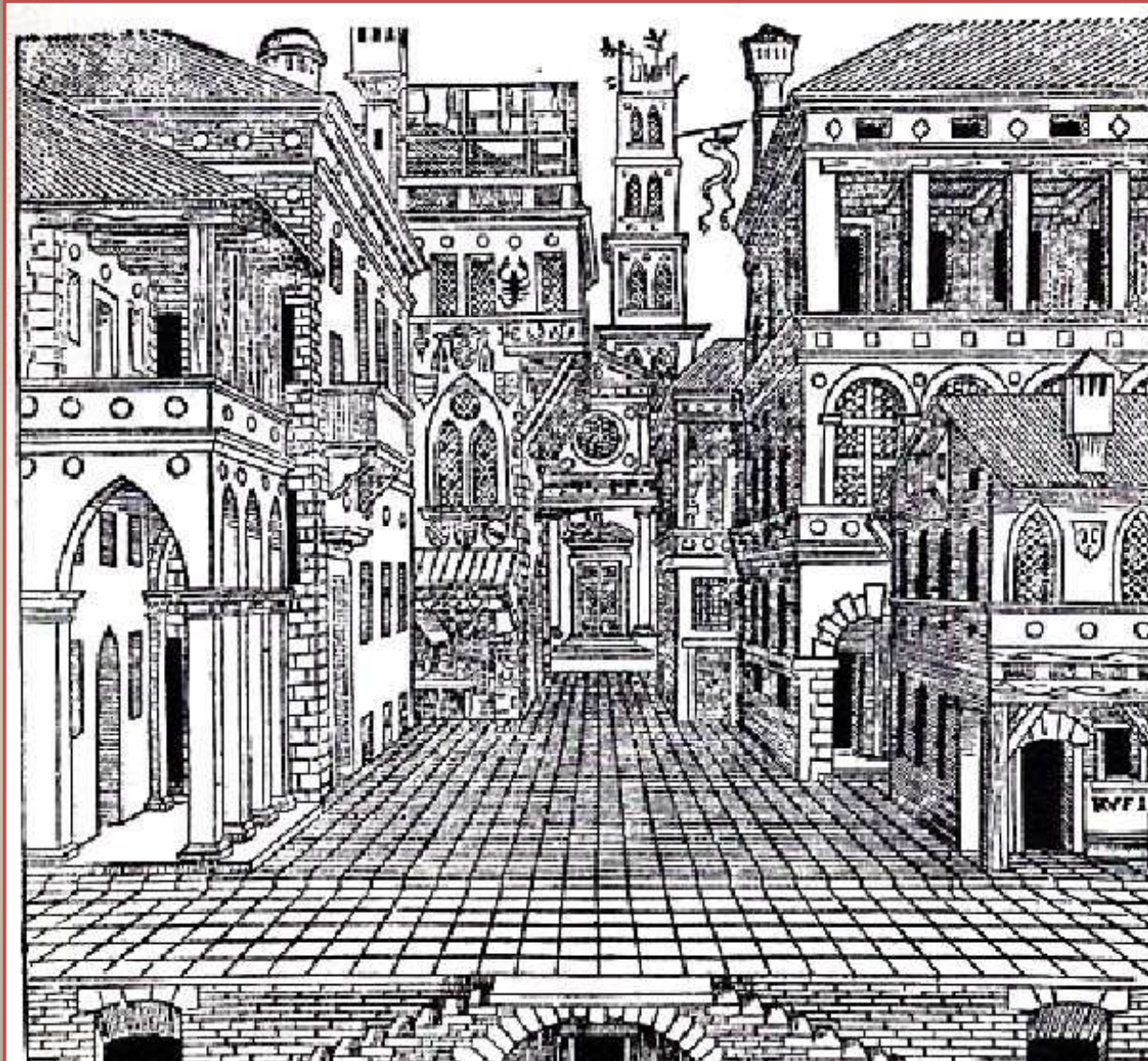
Sebastiano Serlio,  
*Pianta del teatro*

Tre paia di quinte a libretto o  
angolari:  
la prima "in maestà",  
le successive "di sfuggita"





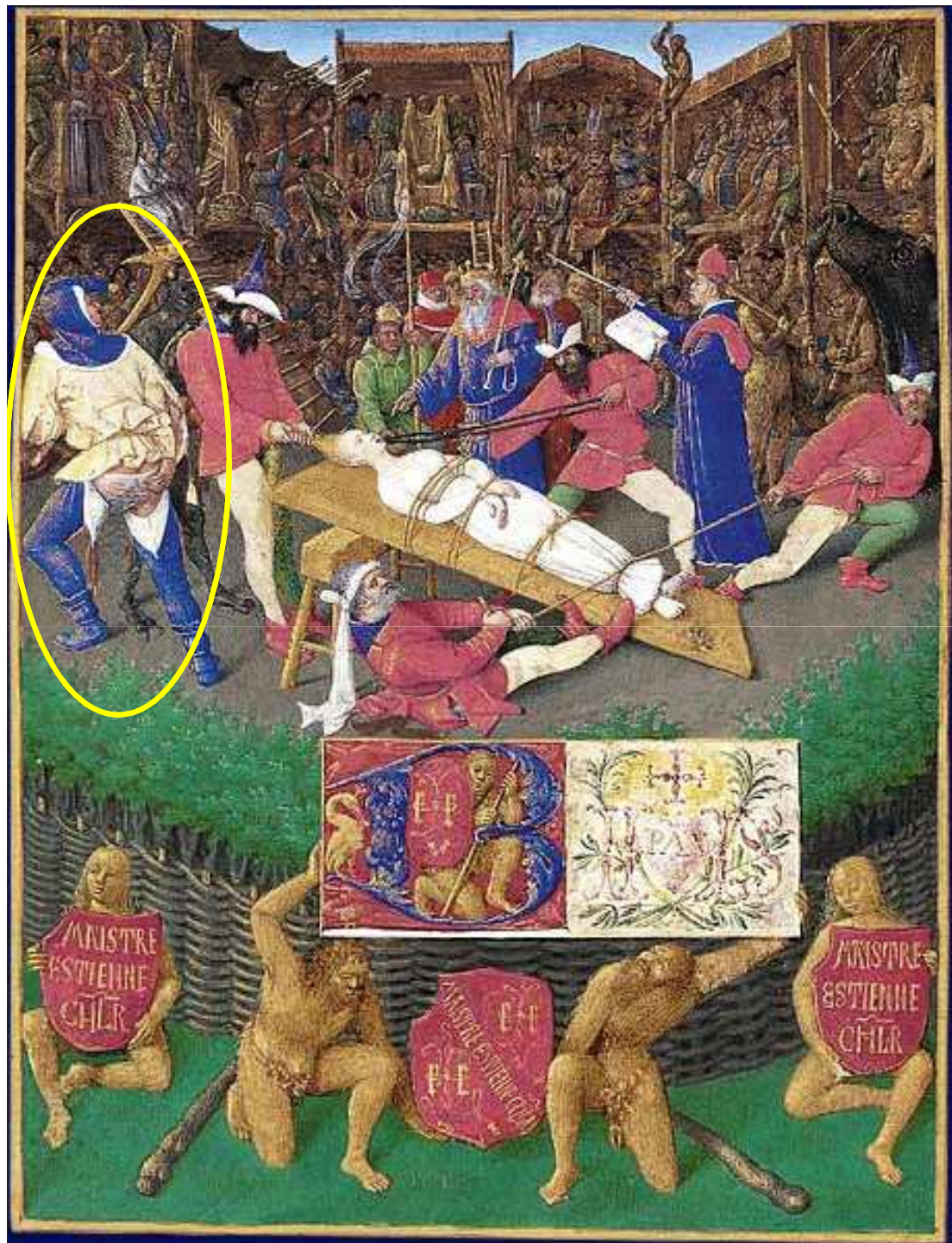
Sebastiano Serlio, Scena tragica



Sebastiano Serlio, Scena comica



Sebastiano Serlio, Scena pastorale



Distinguere il sacro dal profano, il comico dal tragico

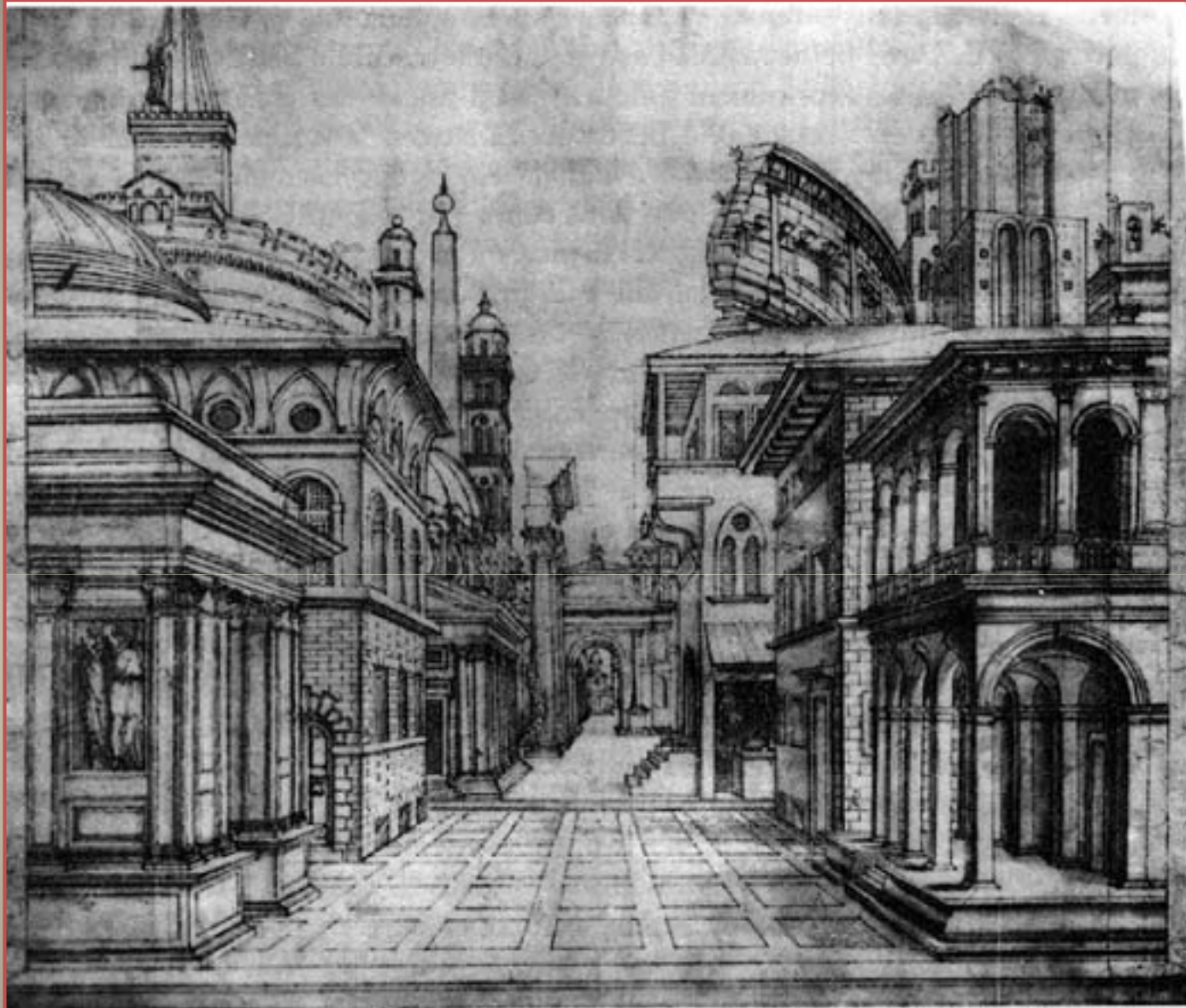
La drammaturgia medioevale, mescolava tragico e comico:

il martirio di Sant'Apollonia e sulla destra un buffone che fa un gesto osceno

## Il dramma rinascimentale rivisitare l'antica commedia

**Ludovico Ariosto**, *La Cassaria*, scene di  
Pellegrino Prisciano, Ferrara 1508  
una commedia plautina ambientata in epoca contemporanea

**Bernardo Dovizi da Bibbiena**, *La Calandria*,  
scene di Girolamo Genga, Urbino 1513  
da Plauto il tema dello scambio di persona (fratello e sorella  
gemelli), dalle novelle del Boccaccio quello della beffa allo  
sciocco Calandro.



Baldassare Peruzzi  
Prospettiva scenica, forse per *La Calandria*,  
Roma, Cortile del Vaticano, circa 1518



## Il dramma rinascimentale

### Rivisitare e resuscitare l'antica tragedia

1514, **Gian Giorgio Trissino**, *Sofonisba*, 1514

Prima tragedia scritta in volgare

**Giovan Battista Giraldi Cinzio**, *L'Orbecche*,

Ferrara 1541

Prima tragedia in volgare rappresentata

**Sofocle**, *Edipo Re*, Teatro Olimpico di Vicenza,  
1585

## 3 marzo 1585 inaugurazione Teatro dell'Accademia Olimpica di Vicenza

Sofocle, *Edipo Re*, versione di **Orsatto Giustiniani**

Architettura, **Andrea Palladio** e **Vincenzo Scamozzi**

Corago, **Angelo Ingegneri**

Illuminazione, **Antonio Pasi detto il Montagna**

Musica, **Andrea Gabrieli**

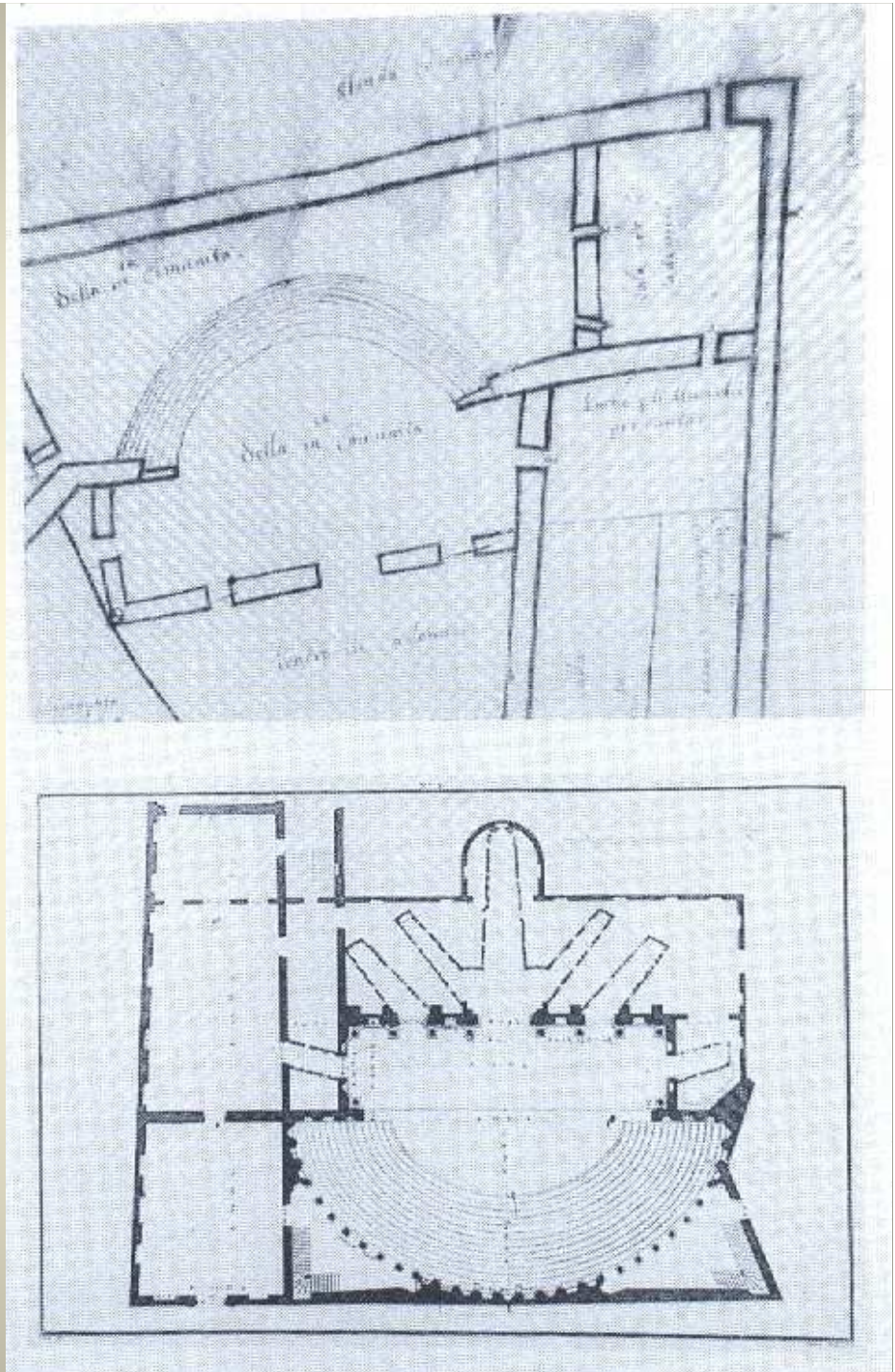
Canterine, **Isabetta e Lucietta Pellizzari**

Costumi, **Giambattista Maganza**

Attori **Luigi Groto** (il cieco d'Adria) per il ruolo di Edipo

**Giovan Battista Verato**, per il ruolo di Tiresia  
sua **figlia** per il ruolo di Giocasta

Pianta del Teatro Olimpico  
nel sito delle Prigioni  
Vecchie



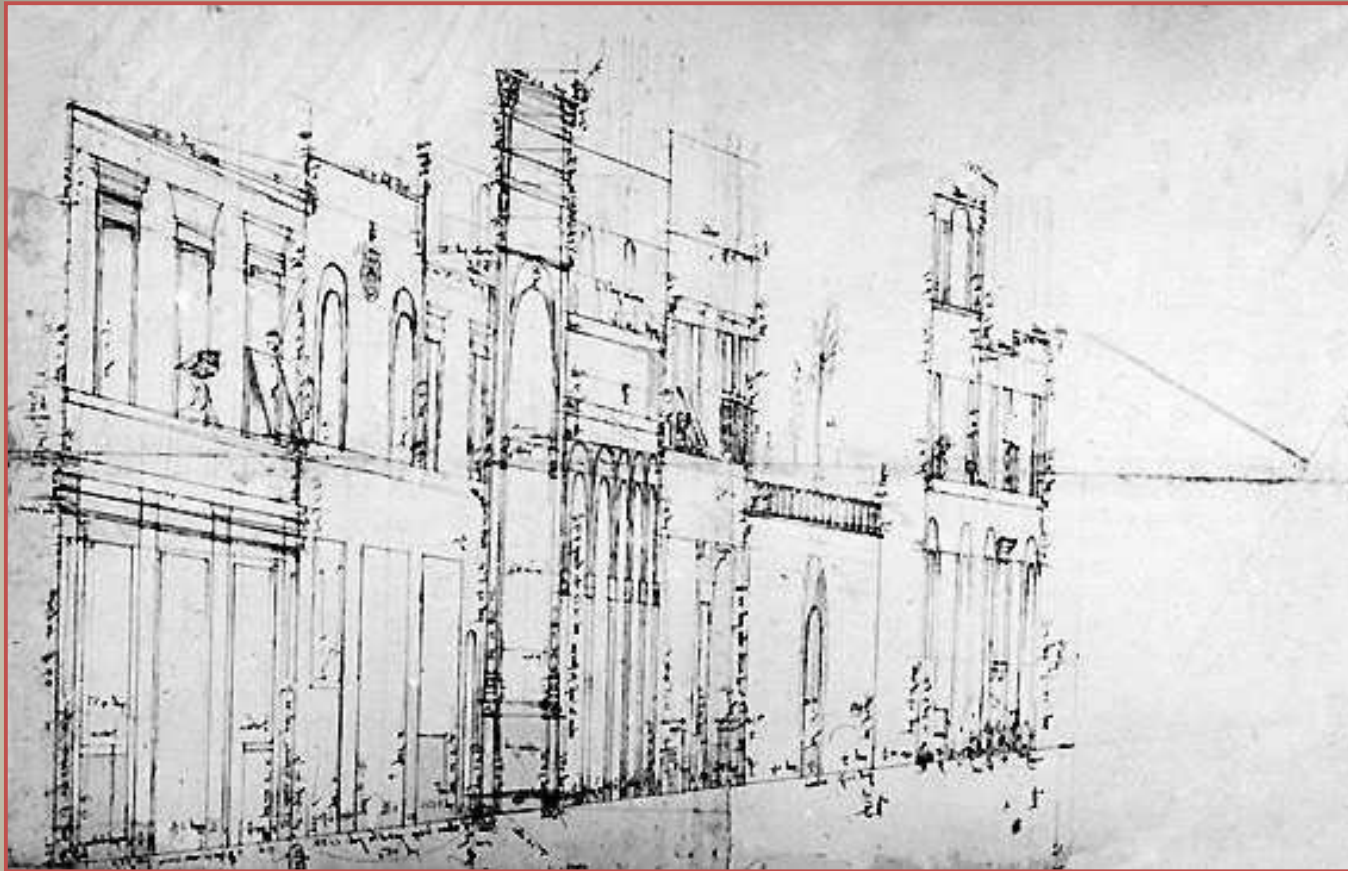


Teatro Olimpico di Vicenza





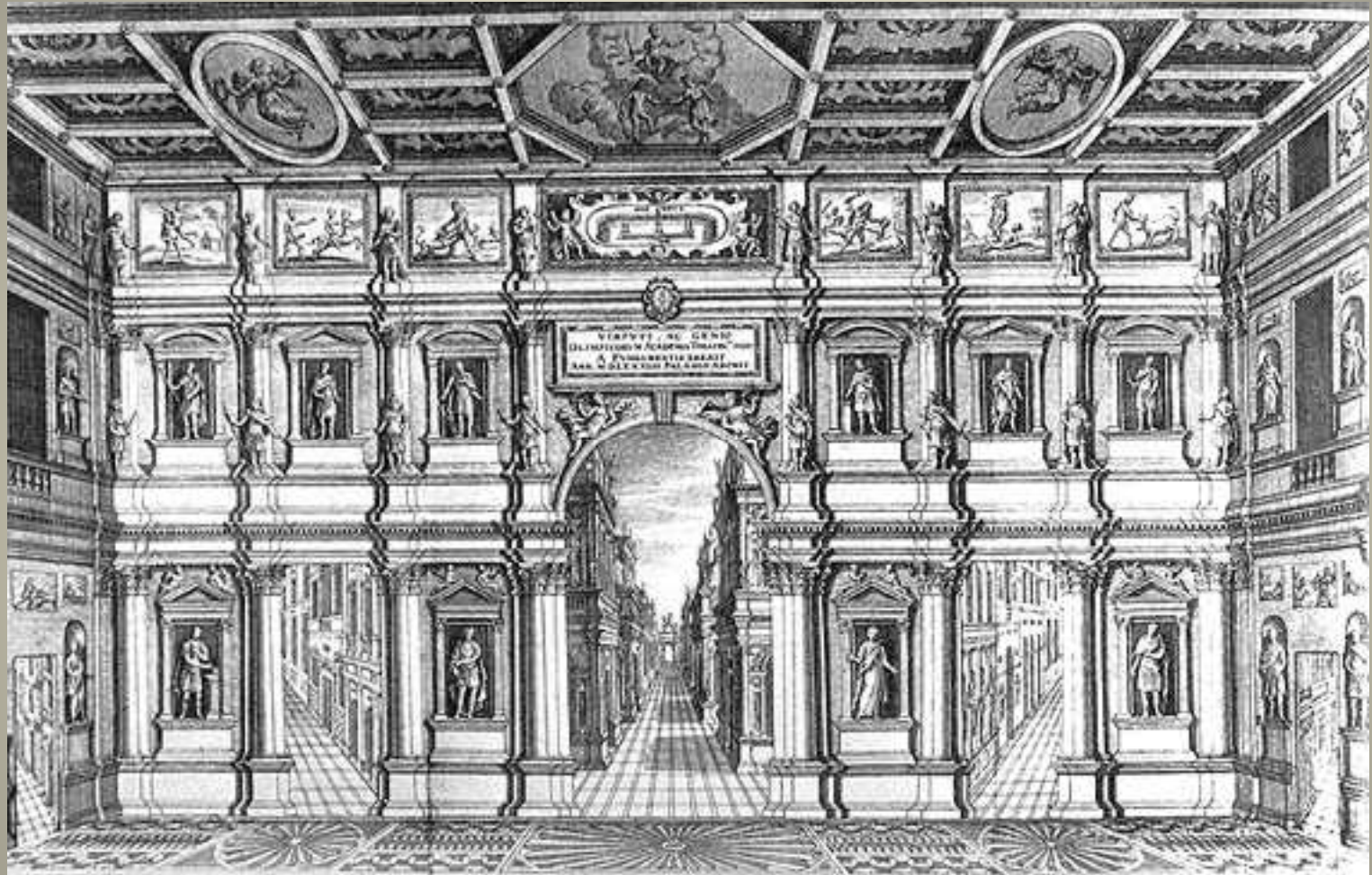


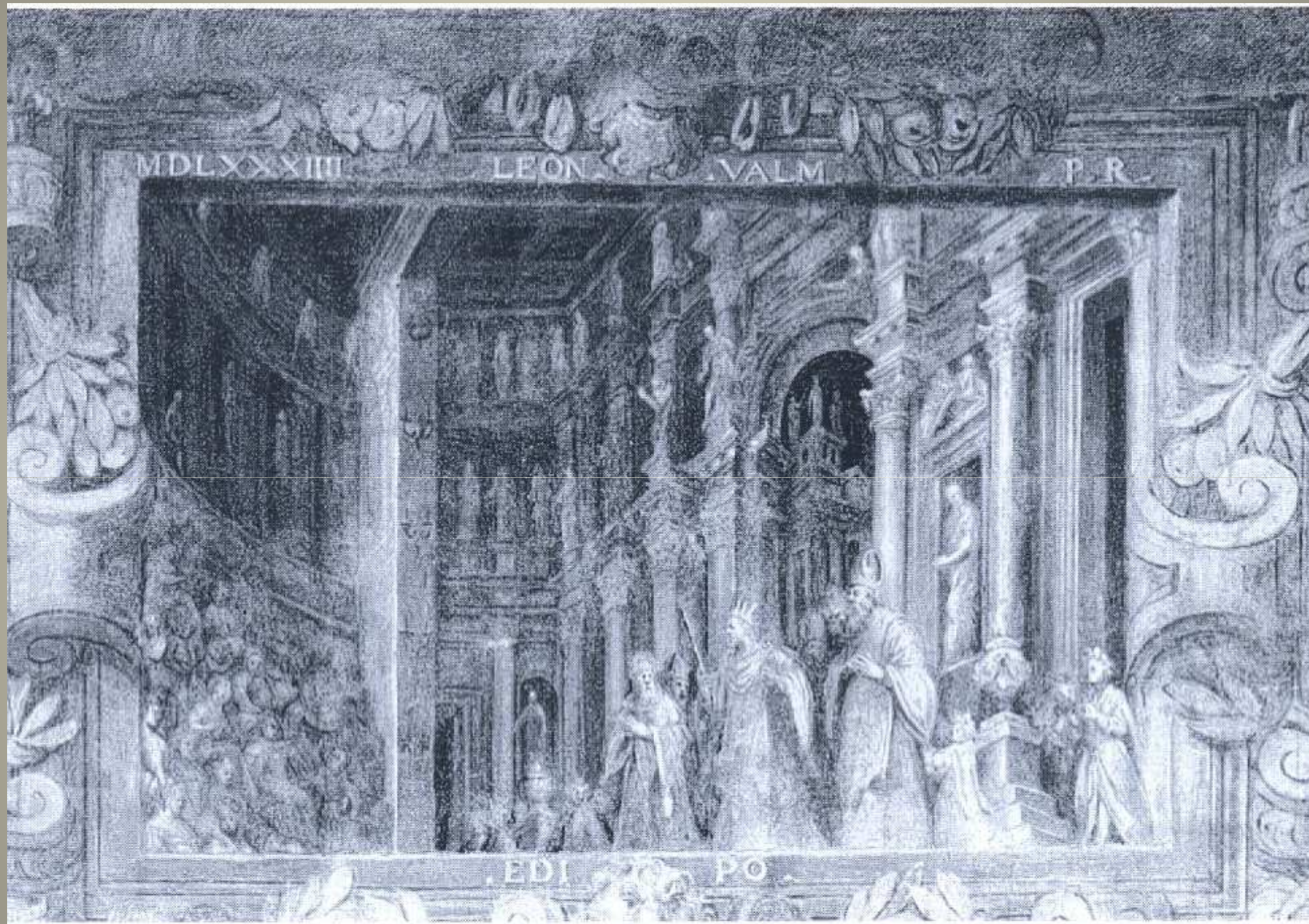


Prospettiva per una delle strade  
Vincenzo Scamozzi, Teatro Olimpico di Vicenza











Teatro Olimpico di Vicenza  
la rappresentazione di una tragedia







Reperti di lumi per il Teatro Olimpico