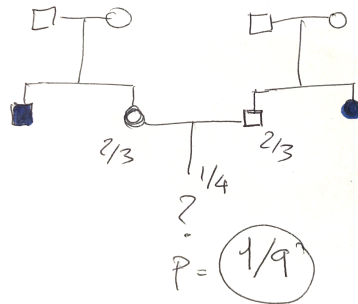


Soluzione 1)

La probabilità di avere un figlio affetto da alcaptonuria è 1/9



2) $1/2 \times 1/4 \times 1/2 = 1/16$

$1/2 \times 1/4 \times 1/2 = 1/16$

3)

C-----E-----D
 18,6 u. m. 4,8 u.m.

cc= c.o. osservati/c.o. attesi = 0,0066/0,0089 = 0,75

Interferenza= 1 - cc = 1 - 0,75 = 0,25

4) P AABB X aabb

F1 AaBb x AaBb schiacciata

F2 9/16 A-B- schiacciata
 3/16 A-bb sferica
 3/16 aaB- sferica
 1/16 aabb allungata

rapporto 9: 6: 1