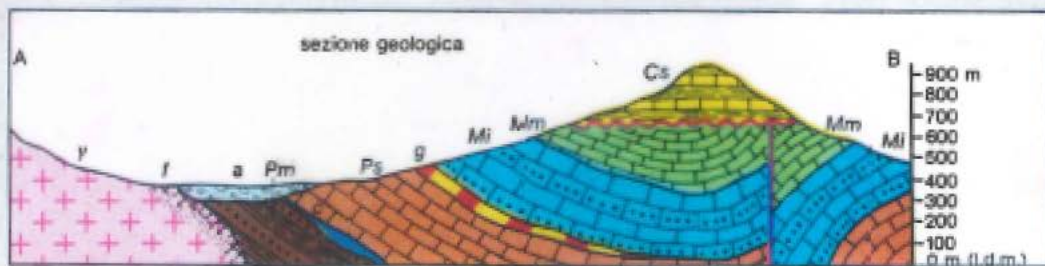


LEGENDA

- a Depositi fluviali grossolani (= aluvioni) con sabbie e ghiaie, con gasteropodi d'acqua dolce e resti di ossa e denti di rinoceronte. QUATERNARIO INFERIORE.
- Cs Argille azzurre con banchi calcarei, con molluschi marini (*Ostrea*, *Pecten* ecc.) e gusci di protozoi. CENZOZOICO SUPERIORE.
- Mm Calcari bianchi e gialli a grana fine, ben stratificati, con ammoniti (molluschi cefalopodi) e denti di squalo. MESOZOICO MEDIO.
- Mi Arenarie calcaree e calcari grigi lastriiformi con gusci di lamelli-branchi, in prevalenza del genere *Clavella*, e resti di alghe. Alla base è presente un banco di conglomerato a ciottoli arrotondati (non distinto in carta). MESOZOICO INFERIORE.
- g Calcari ben stratificati, bituminosi, nerastri, con resti di pesci (Ps): alla sommità passano a banchi di gesso (g) con andamento lentiforme. PALEOZOICO SUPERIORE.
- c Argille nere stratificate, a molluschi salmastri, alternate a banchi di arenarie grigio-scure (Pm). Nella parte alta vi sono banchi di antrace (c). PALEOZOICO MEDIO.
- Pm Granito grigio-chiaro, a due miche (muscovite e biotite) (y), sollevato dall'orogenezia alpina; è bordato da glacimenti nivari terziari con bande di calcite, fluorite ecc. (f).
- d Filone di diorite.
- Strati orizzontali o pendenti meno di 16°.
- Strati debolmente inclinati (fra 10° e 30°).
- Strati mediamente inclinati (fra 30° e 80°).
- Faglia verticale anteriore alla deposizione del Pliocene.
- Miniere attive di ossidi di ferro (magnetite ed ematite).
- Miniere abbandonate in glacimenti di carbon fossile (antrace).
- Pozzi per ricerche minerarie.
- Sorgenti d'acqua mineralizzata.
- Sorgenti d'acqua potabile.
- Località fossilifere.
- Cave attive (di gesso).
- Giacimenti preistorici del Paleolitico superiore.
- Linea di trasgressione.
- Traccia della sezione geologica riportata sotto la carta.



colonna stratigrafica

