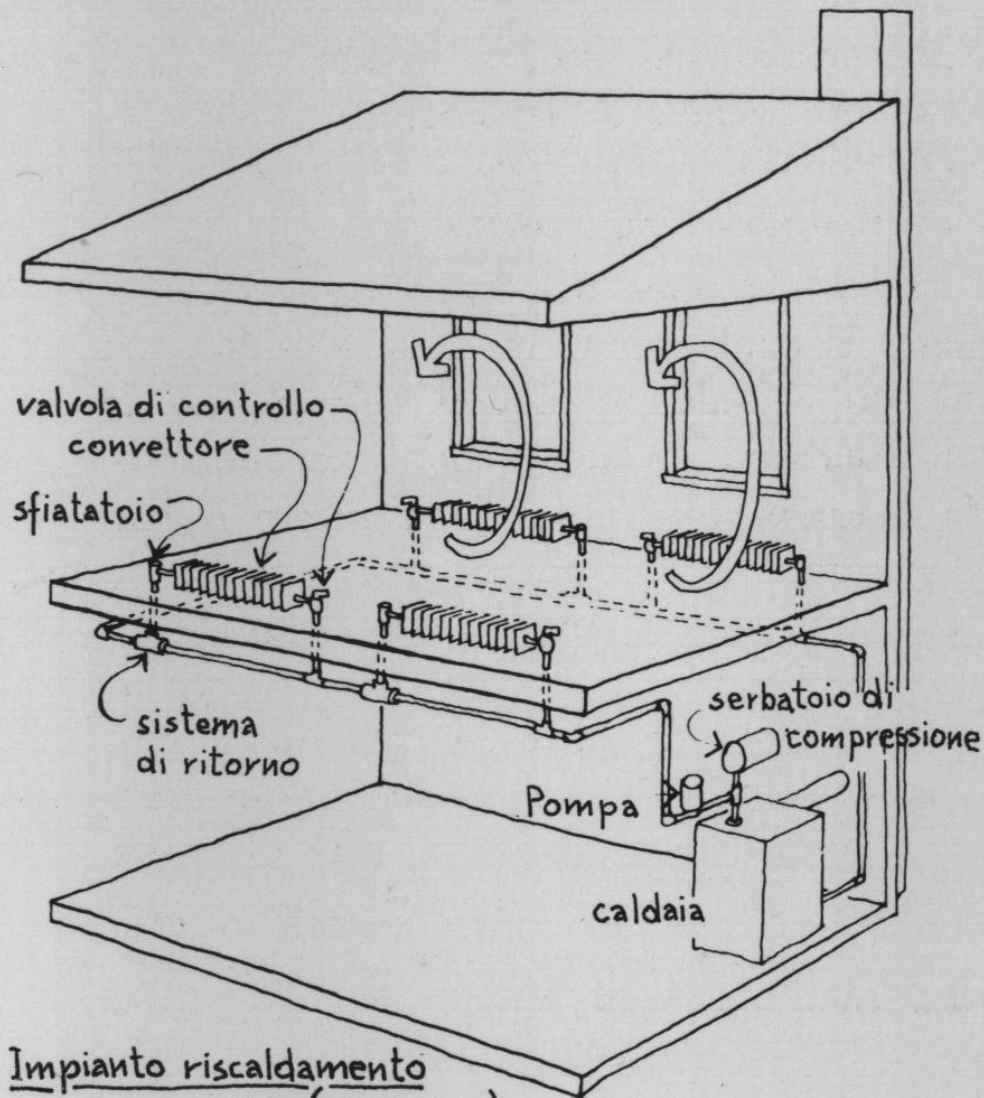


# Riscaldamento a Radiatori

- A colonne montanti
- Distribuzione anulare
- Collettori a pavimento

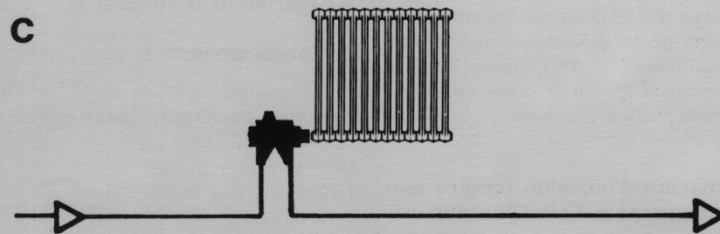
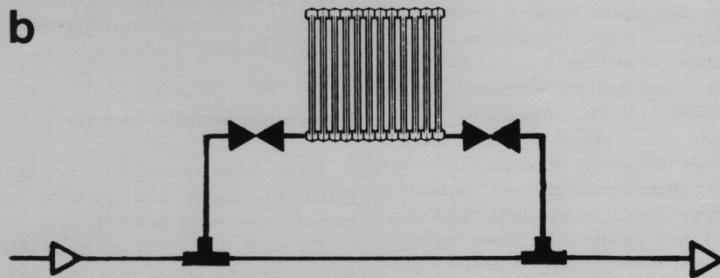
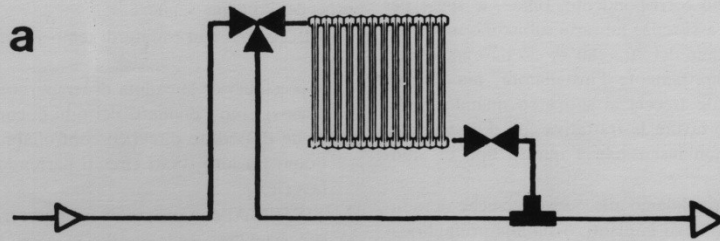
# impianto tradizionale monotubo con caldaia centralizzata e radiatori



Impianto riscaldamento  
ad acqua calda (Hydronic)

- caldaia
- radiatori
- pompe
- tubazioni
- valvole
- “vaso chiuso”

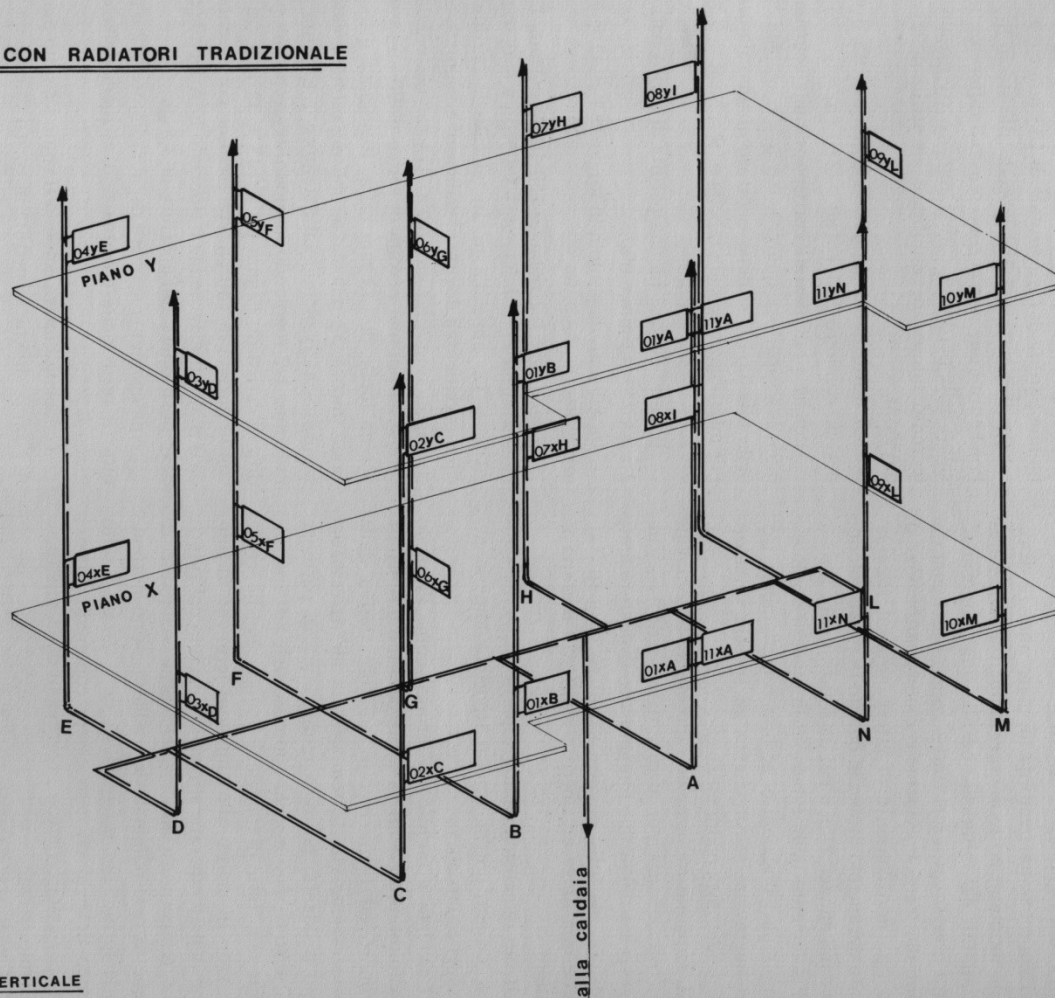
# Schema a monotubo



Tipi diversi di impianti monotubo  
a) con valvola a tre vie, detentore e Te di reimmissione  
b) con due detentori, Te di prelievo e Te venturi  
c) con valvola a 4 vie Giacomini

# Impianto tradizionale a 'colonne montanti'

IMPIANTO CON RADIATORI TRADIZIONALE



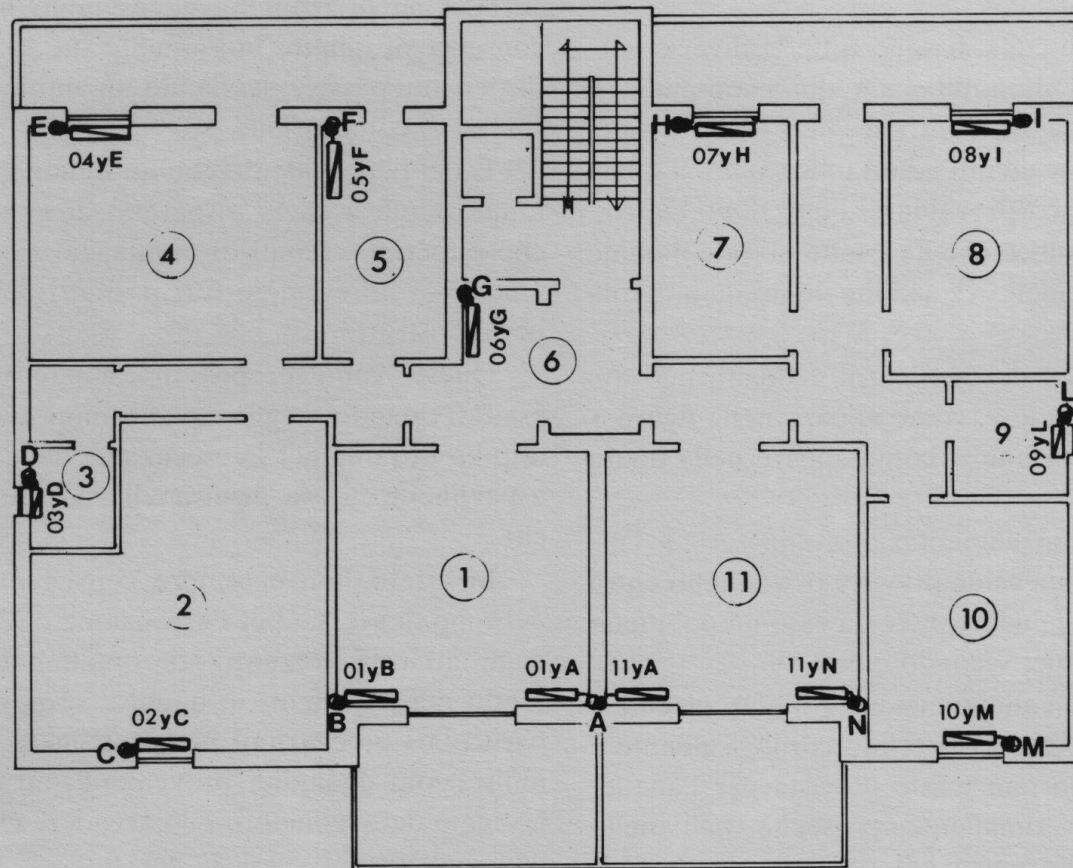
SVILUPPO VERTICALE

- difficile intercettazione dell'impianto
- schematura non coincide con i piani e con gli appartamenti
- colonne lontane sfavorite
- piani alti sfavoriti



# Impianto tradizionale a colonne montanti

IMPIANTO CON RADIATORI TRADIZIONALE



# Impianto tradizionale a colonne montanti

