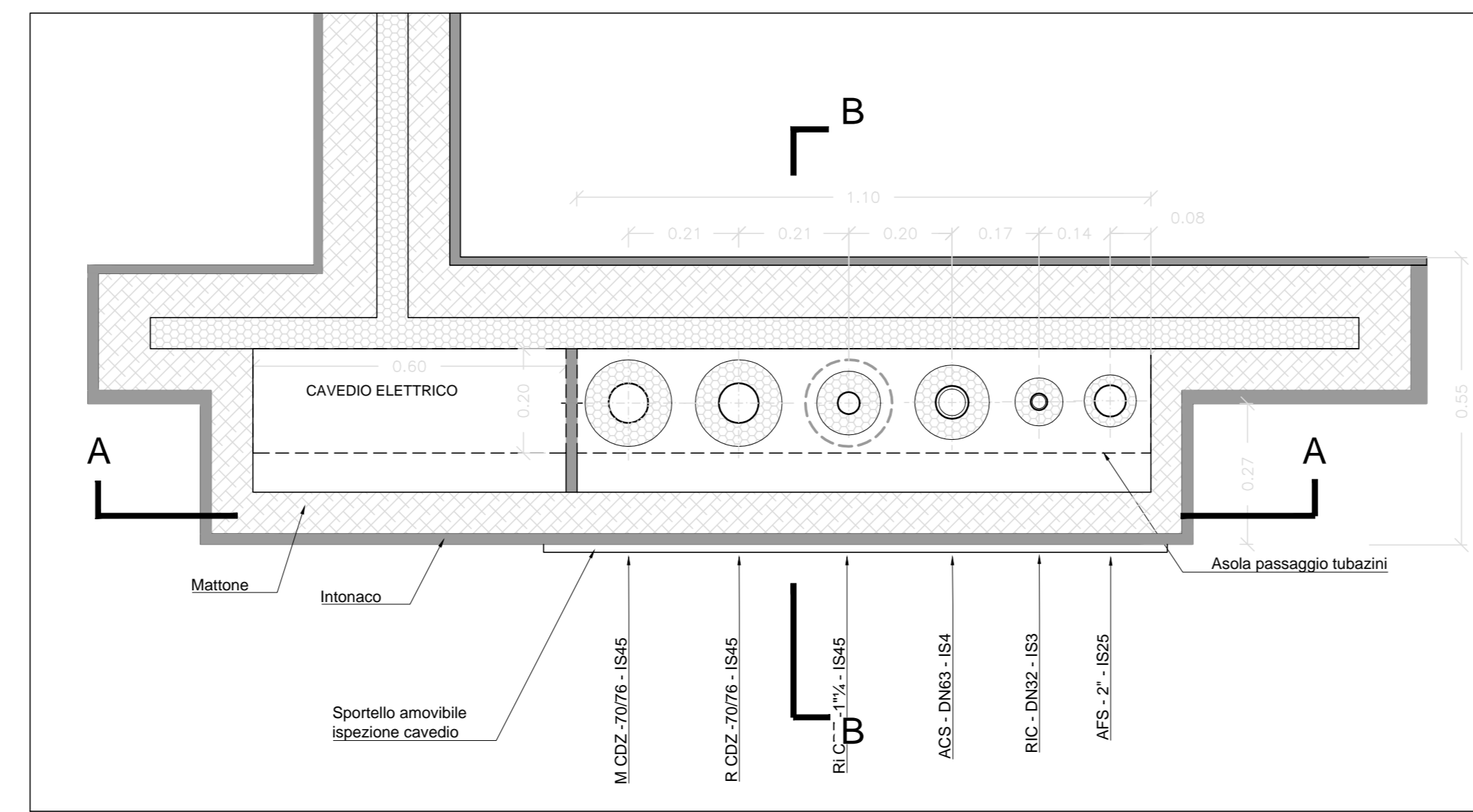
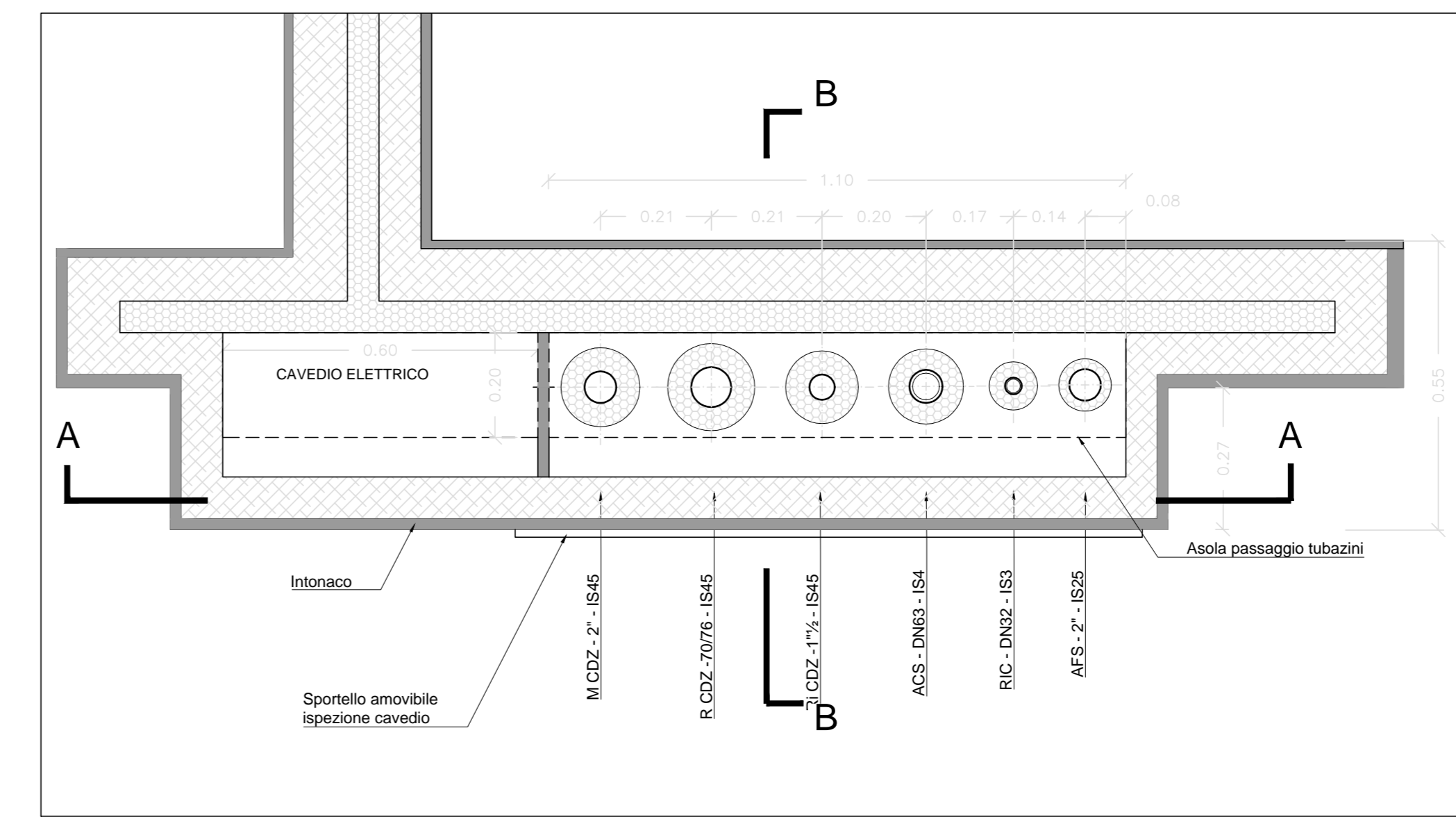


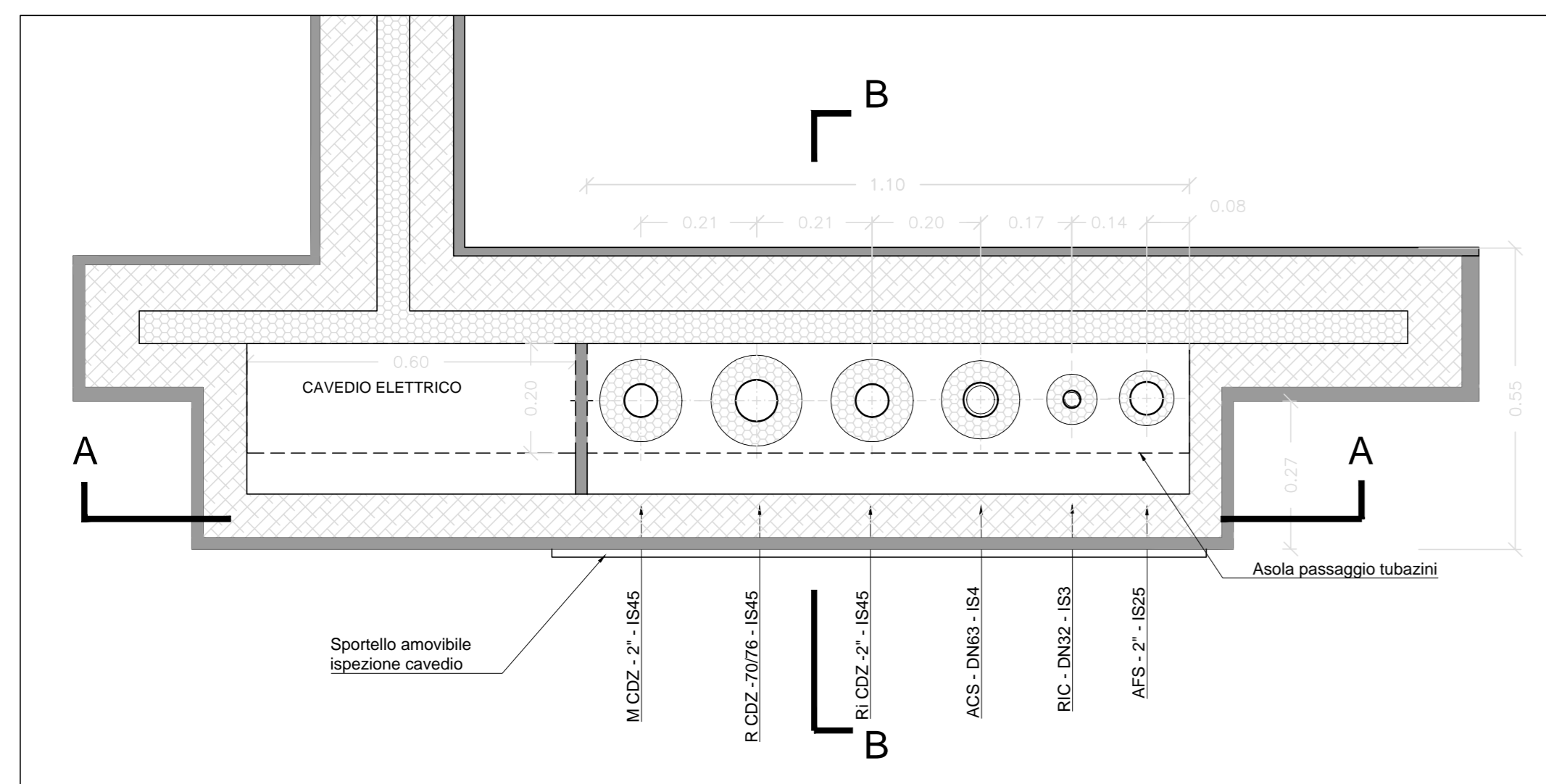
VISTA IN PIANTA QUOTA PIANO QUINTO



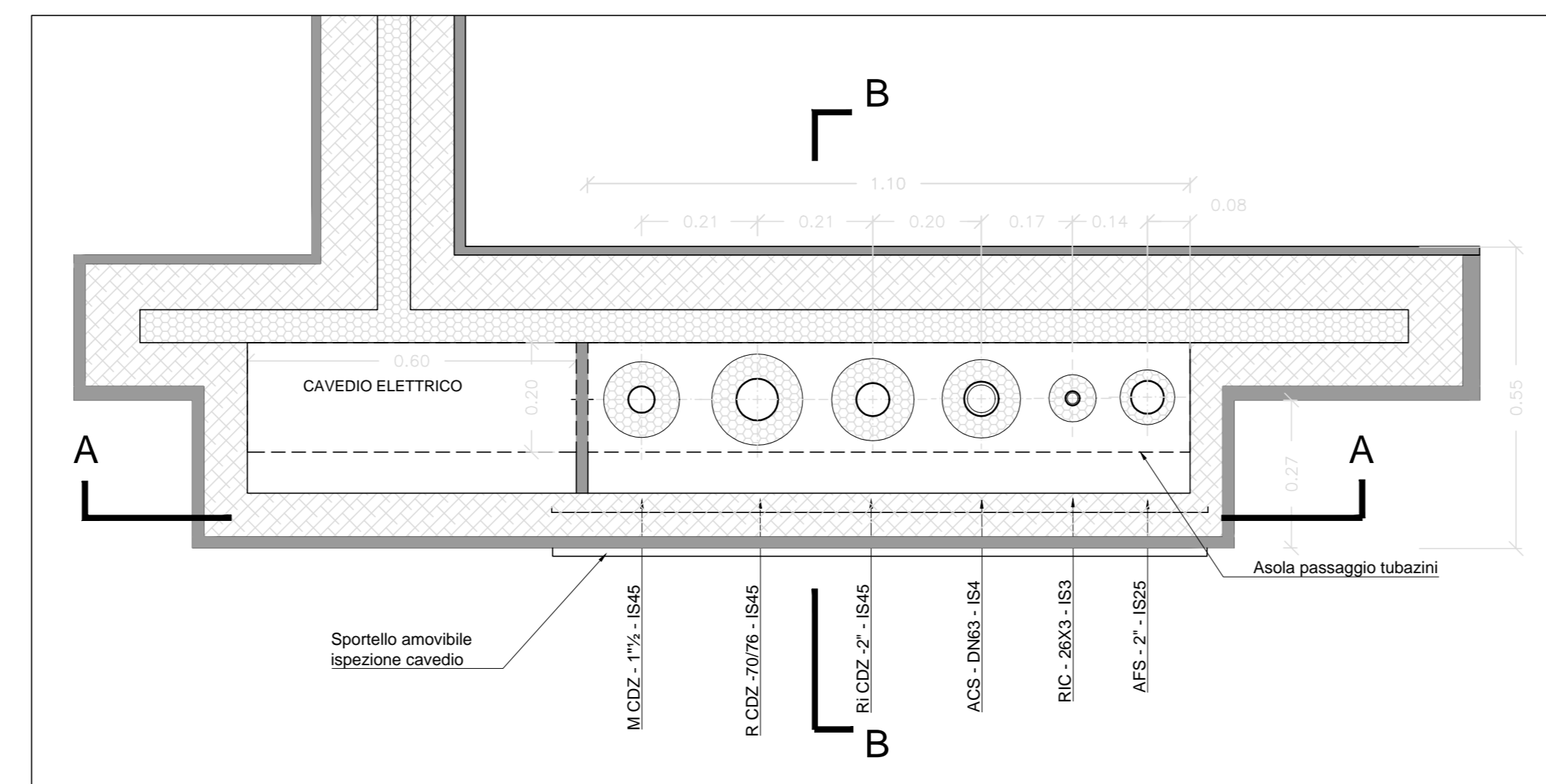
QUOTA PIANO QUARTO



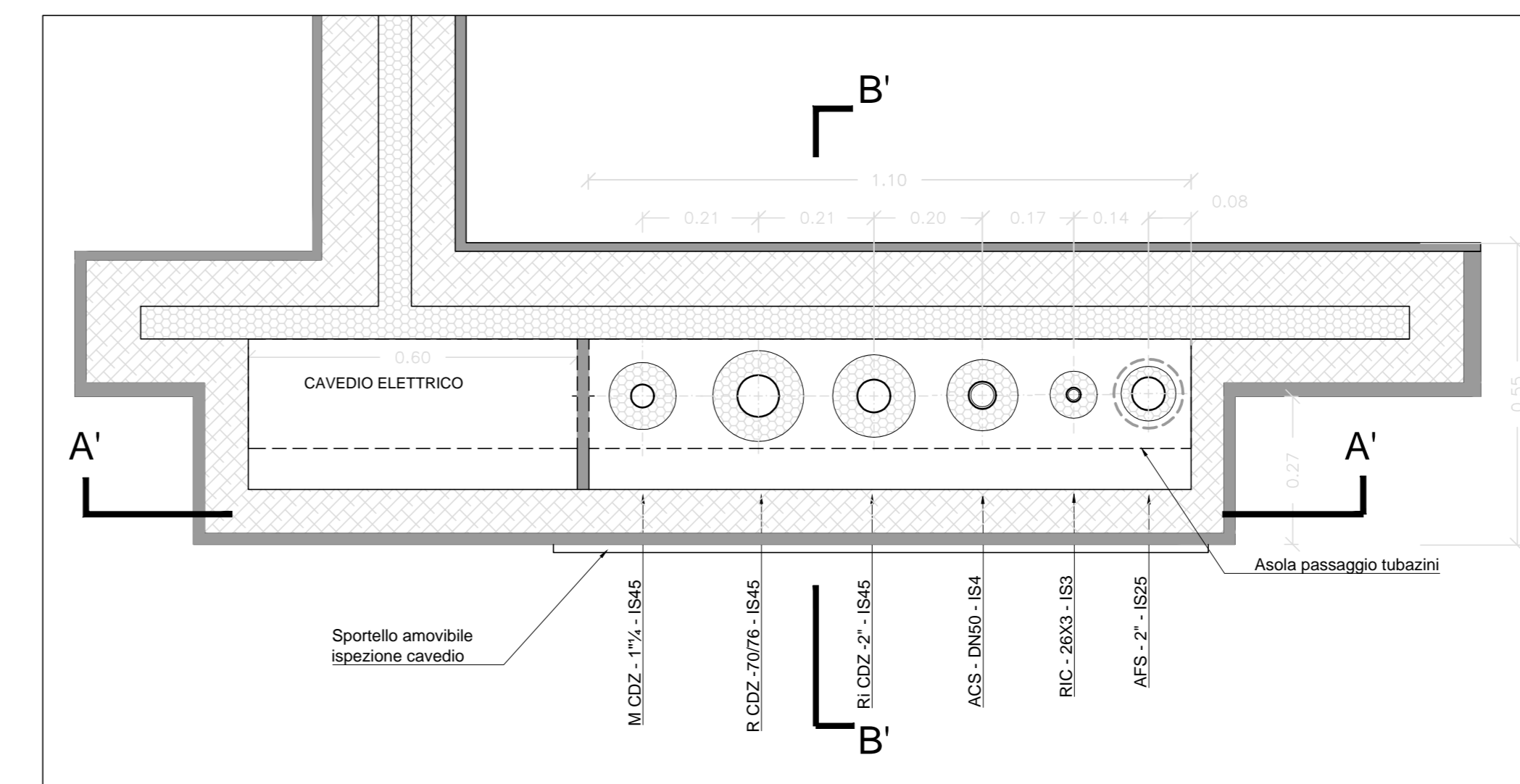
QUOTA PIANO TERZO



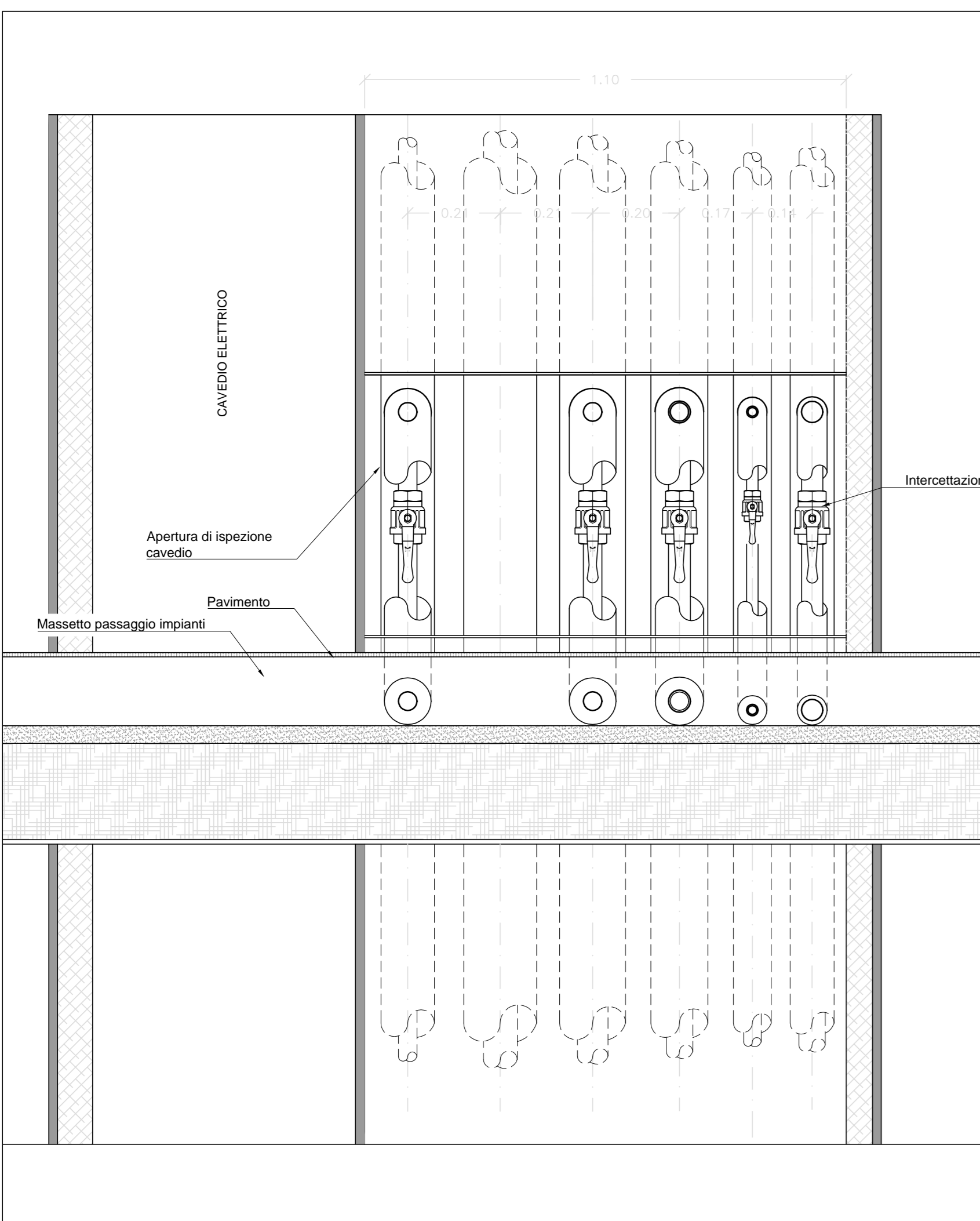
QUOTA PIANO SECONDO



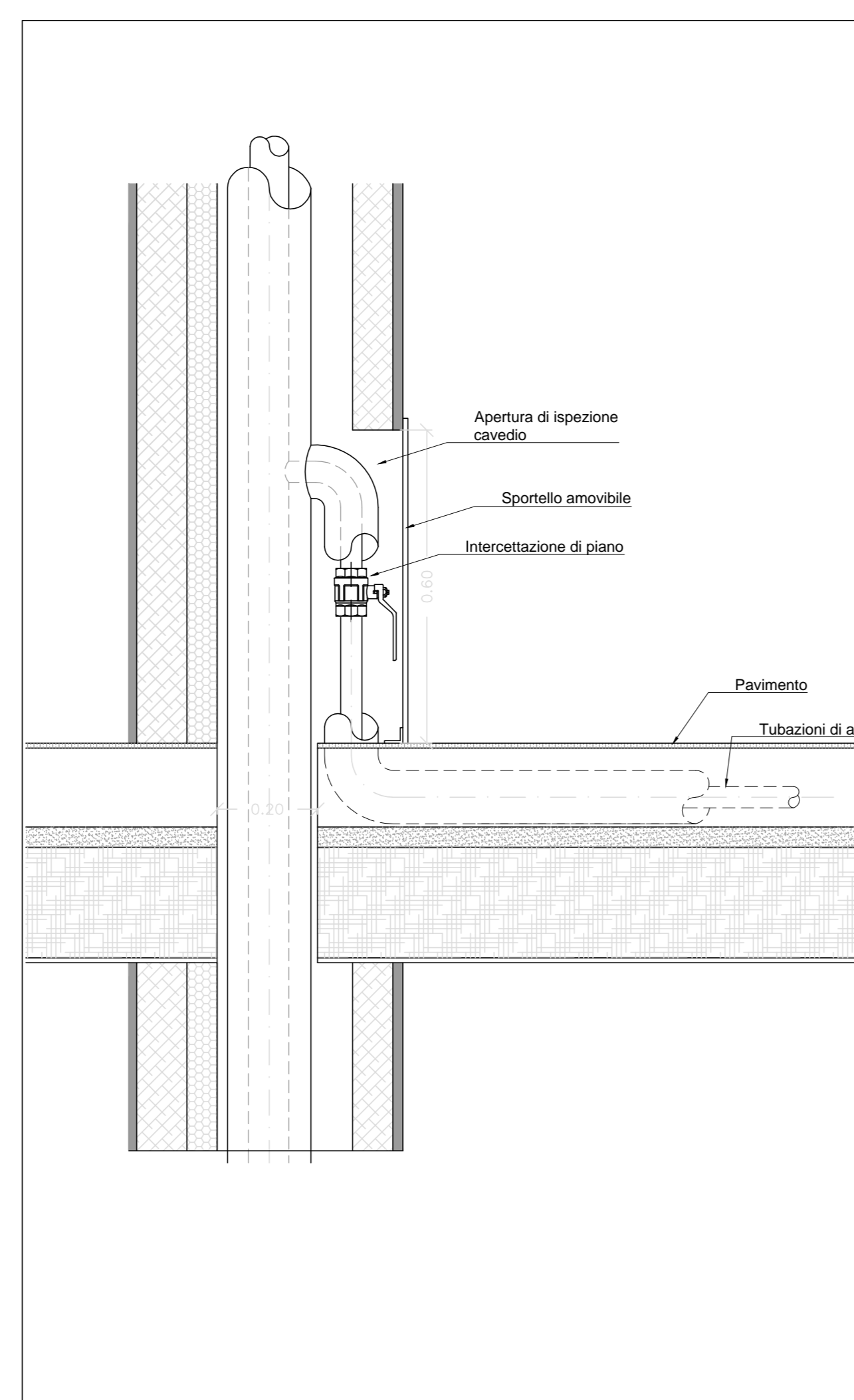
QUOTA PIANO PRIMO



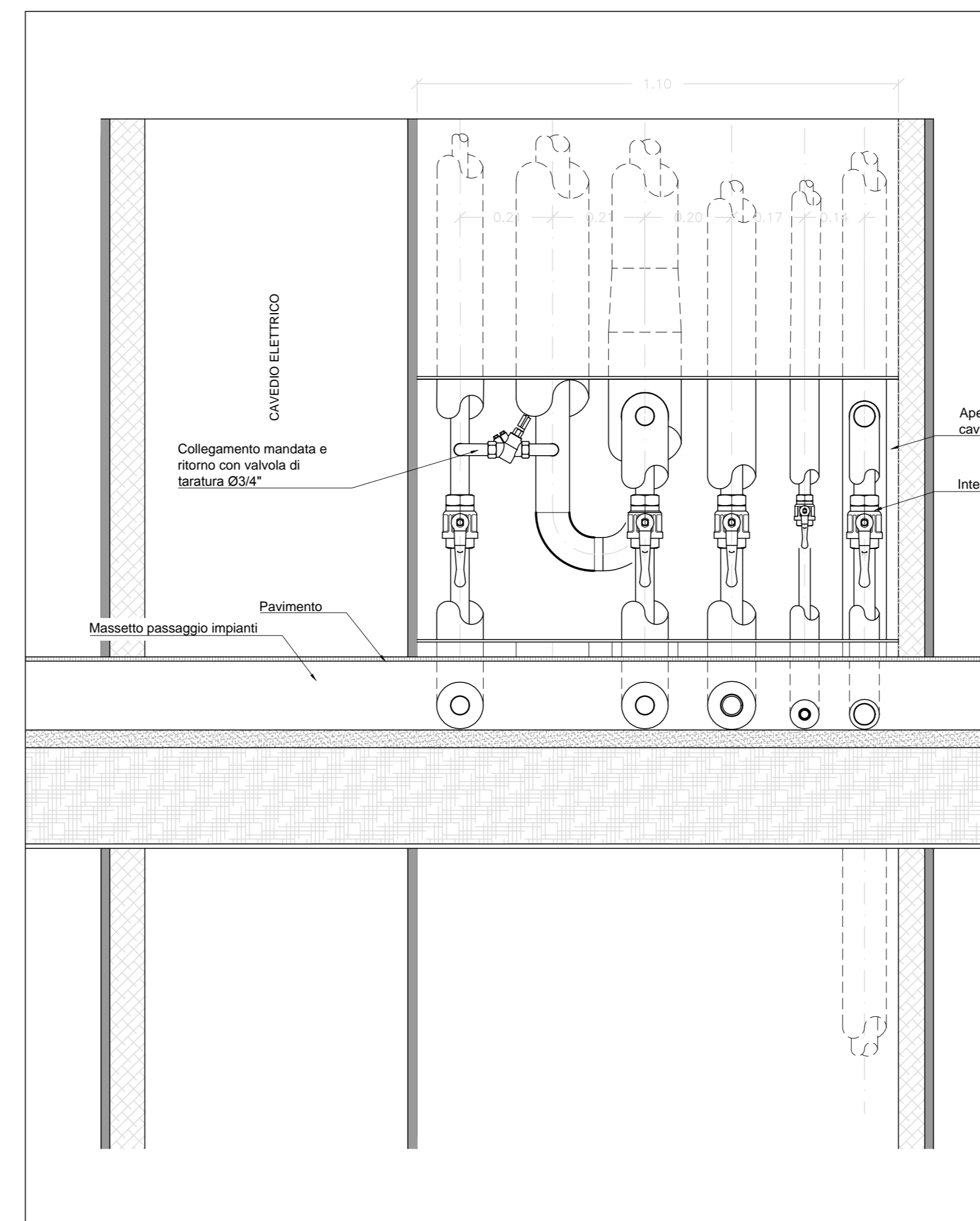
QUOTA PIANO TERRA



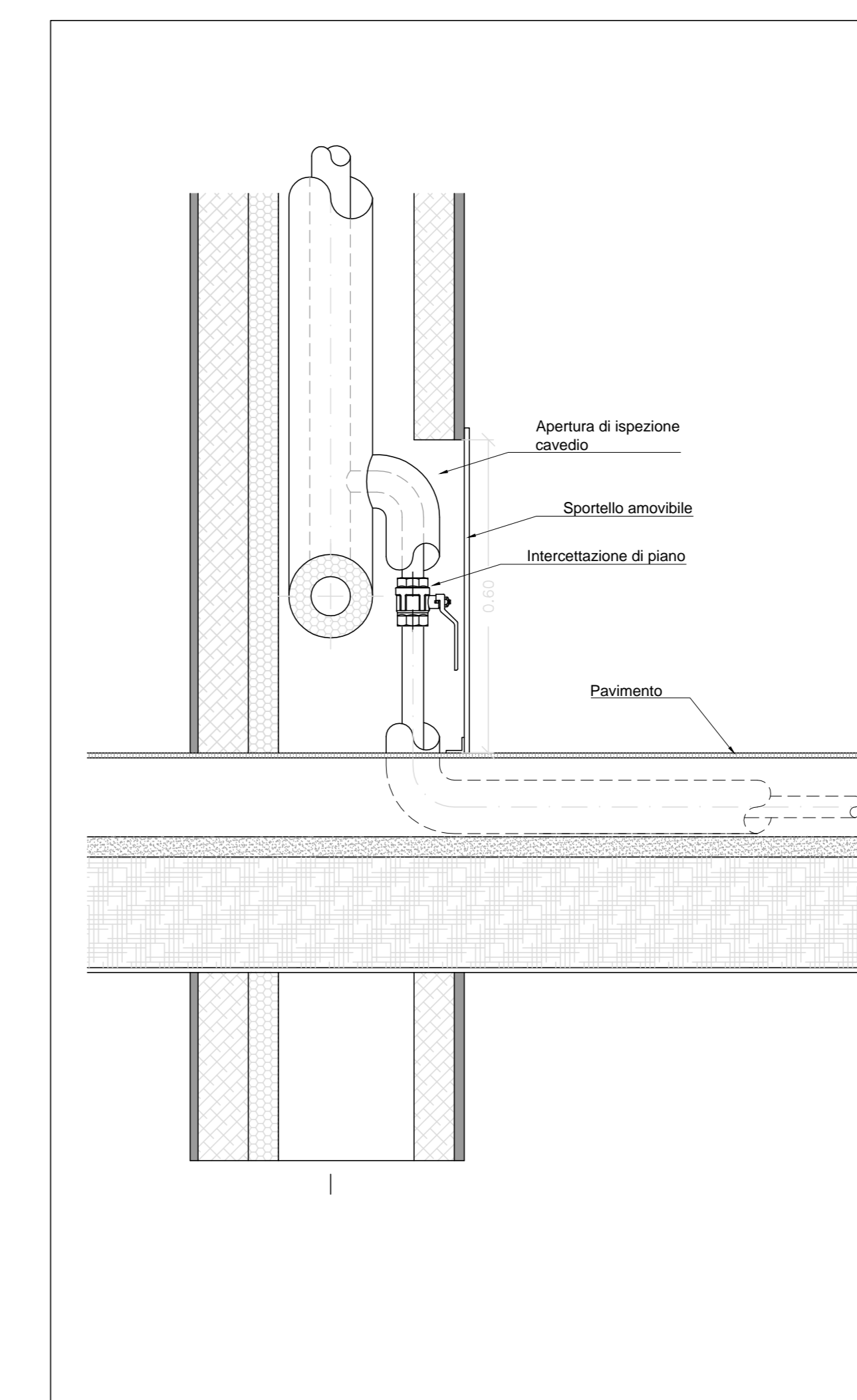
SEZIONE AA



SEZIONE BB



SEZIONE AA'



SEZIONE BB'

TABELLA 1 - APPENDICE B DPR412 DEL 93 ISOLAMENTO TUBAZIONI

Cond. term W/m°C	Diametro esterno tubazione (mm)					
	<20	da 20 a 39	da 40 a 59	da 60 a 79	da 79 a 90	>100
0.030	13	19	26	33	37	40
0.032	14	21	29	36	40	44
0.034	15	23	31	39	44	48
0.036	17	25	34	43	47	52
0.038	18	28	37	46	51	56
0.040	20	30	40	50	55	60
0.042	22	32	43	54	59	64
0.044	24	35	46	58	63	69

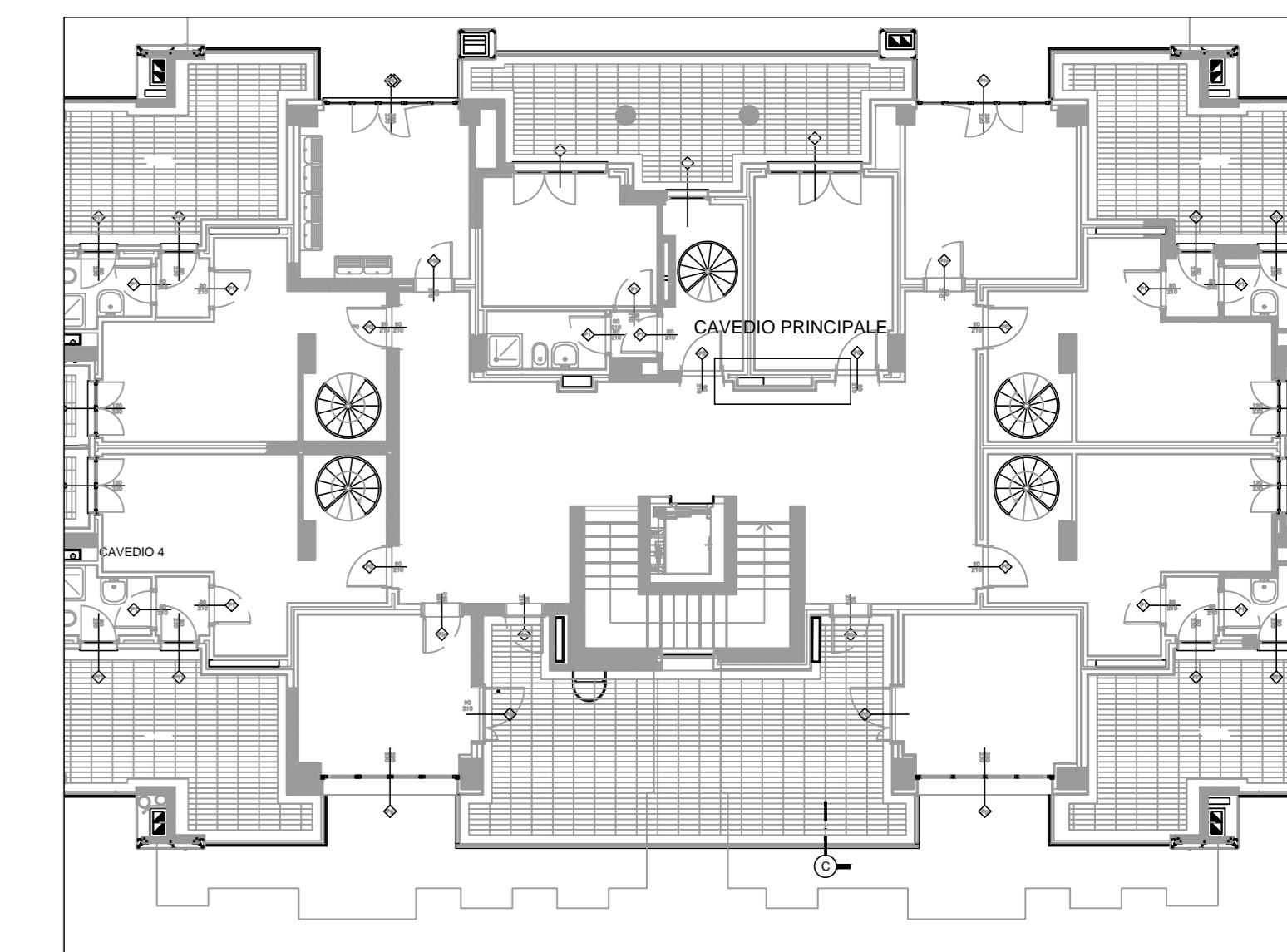
Per tubazioni poste al di sopra dell'elemento termico dell'edificio, gli spessori minimi qui indicati dalla tabella vanno moltiplicati per 0,5. Per tubazioni passanti entro strutture non attaccate all'esterno né su locali non riscaldati, gli spessori indicati in tabella vanno moltiplicati per 0,3.

TABELLA 2: Tubazioni ed isolamento dalla centrale fino ai moduli utenza (MU)

CIRCUITI	TUBAZIONI	ISOLAMENTO
Acqua fredda sanitaria	Acciaio zincato	Elastomero espanso a cellule chiuse tipo ARMACELL (o materiale equivalente)
Circuiti promiscui:	Acciaio nero senza saldatura	Elastomero espanso a cellule chiuse tipo ARMAFLEX AF (o materiale equivalente)
Circuito acqua calda sanitaria (ACS) e Ricircolo:	Multistrato	Lana di Roccia

TABELLA 3: Tubazioni ed isolamento - a valle del Modulo Utenza (MU)

CIRCUITI	TUBAZIONI	ISOLAMENTO
Circuito Acqua fredda sanitaria (AFS)	Multistrato	Elastomero espanso a cellule chiuse tipo ARMACELL (o materiale equivalente)
Circuiti promiscui:	Rame	Elastomero espanso a cellule chiuse tipo ARMAFLEX AF (o materiale equivalente)
Circuito acqua calda sanitaria (ACS)	Multistrato	Lana di Roccia
Pavimento radiante	Multistrato	
Deumidificatore	Multistrato	Elastomero espanso a cellule chiuse tipo ARMAFLEX AF (o materiale equivalente)



ROMACAPITALE
DIPARTIMENTO PROGRAMMAZIONE ED ATTUAZIONE URBANISTICA
MUNICIPIO VIII ex XI

EDIFICIO RESIDENZIALE COMPARTO R7-LOTTO A
A.P.P.D. - GROTTAPERFETTA

INTERVENTO DI NUOVA COSTRUZIONE
N.29+29 ALLOGGI

Operatore:
Consorzio AIC - Associazione Italiana Case

Progettazione architettonica:
Dott. Arch. Fulvio Cappucci

Progettazione impianti:
Impianti Meccanici: Arch. Lucia Asta, Gen. J. J. P. P.
Dir. Tecnico: Ing. Eugenio Nania
Impianti Elettrici e Speciali: Ing. Cesare Donetti

PROGETTO IMPIANTI TECNOLOGICI

ELABORATO: **T - 21** IMPIANTO TERMICO EDIFICIO 1
CAVEDIO PRINCIPALE IMPIANTI PARTICOLARI

Scala: **1:10**
Data: Aprile 2016

AGGIORNAMENTI:
DATA: REVISIONE: MODIFICHE APPORTATE: