



Finanziato
dall'Unione europea
NextGenerationEU



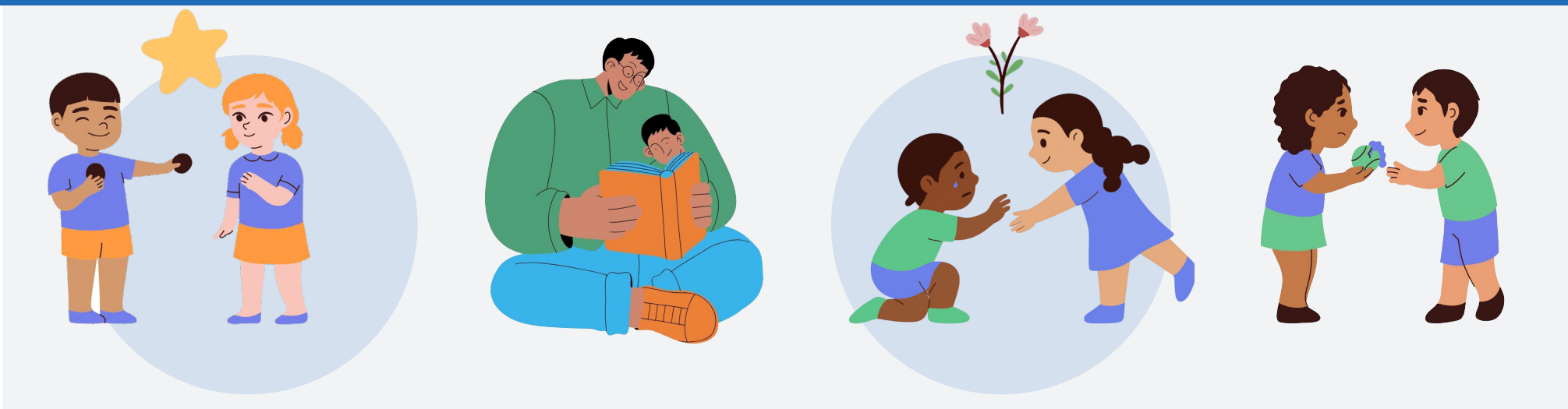
Ministero
dell'Università
e della Ricerca



Italiadomani
PIANO NAZIONALE
DI RIPRESA E RESILIENZA



SAPIENZA
UNIVERSITÀ DI ROMA



Educare alla gentilezza a scuola: evidenze e buone prassi

Esiti del progetto PRIN 2022 "Caring for Children with an Immigrant Background:
A Cross-Sequential Longitudinal Study on Kindness Pillars and the Role of Dispositional and
Contextual Factors in Early Childhood"*

Principal Investigator:

» **Stefania SETTE**, Dipartimento di Psicologia dei Processi di Sviluppo e Socializzazione, Sapienza Università di Roma

Responsabili Unità Locali:

» **Gabrielle COPPOLA**, Dipartimento di Scienze Della Formazione, Psicologia, Comunicazione, Università degli Studi di Bari Aldo Moro

» **Elisabetta CONTE**, Dipartimento di Scienze Umane e Sociali, Università degli studi di Bergamo

14.00 Saluti dei Direttori di Dipartimento

» **Fiorenzo Laghi**, Dipartimento di Psicologia dei Processi di Sviluppo e Socializzazione, Sapienza Università di Roma

» **Loredana Perla**, Dipartimento For.Psi.Com, Università degli Studi di Bari Aldo Moro

» **Giuseppe Scaratti**, Dipartimento di Scienze Umane e Sociali, Università degli studi di Bergamo

14.15 Presentazione del Progetto di Ricerca

» **Stefania Sette**, Sapienza Università di Roma

» **Gabrielle Coppola**, Università degli Studi di Bari Aldo Moro

» **Elisabetta Conte** e **Ilaria Castelli**, Università degli studi di Bergamo

EVIDENZE DEL PROGETTO PRIN 2022

14.30 Lo sviluppo del pregiudizio inter-etnico in età prescolare: quali influenze di genitori e insegnanti

» **Gabrielle Coppola** e **Lucia Silvia Lillo**, Università degli Studi di Bari Aldo Moro

15.00 La prosocialità dei bambini verso le persone con background migratorio: il ruolo della teoria della mente

» **Elisabetta Conte**¹, **Aurora Rinaldi**¹, **Marina Camodeca**² e **Ilaria Castelli**¹,

(¹) Università degli studi di Bergamo e (²) Università degli Studi di Udine

15.30 Promuovere la prosocialità e la preoccupazione empatica verso pari con background migratorio: il ruolo dell'insegnante nella scuola dell'infanzia

» **Stefania Sette**, **Daniele di Tata** e **Matilde Brunetti**, Sapienza Università di Roma

16.00 Pausa

PROSPETTIVE APPLICATIVE

16.15 Interventi di promozione della prosocialità nella scuola dell'infanzia e nella scuola primaria

» **Giovanni Maria Vecchio** e **Federica Zava**, Dipartimento di Scienze della Formazione, Università Roma Tre

16.45 La promozione dei comportamenti gentili in classe

Tavola rotonda con i rappresentanti delle scuole (dirigenti, coordinatrici, insegnanti, genitori)

Moderata: » **Emma Baumgartner**, Professore ordinario in quiescenza, Dipartimento di Psicologia dei Processi di Sviluppo e Socializzazione, Sapienza Università di Roma

17.45 Conclusioni e prospettive future

18.00 Chiusura lavori

Comitato scientifico e organizzativo:

Prof.ssa Stefania Sette, Dott. Daniele di Tata e Dott.ssa Matilde Brunetti (Sapienza Università di Roma); Prof.ssa Gabrielle Coppola e Dott.ssa Lucia Silvia Lillo (Università degli Studi di Bari Aldo Moro); Prof.ssa Elisabetta Conte, Prof.ssa Ilaria Castelli e Dott.ssa Aurora Rinaldi (Università degli studi di Bergamo).

(*) Studio finanziato dall'Unione Europea - NextGenerationEU - Piano Nazionale di Ripresa e Resilienza (PNRR) M4 C2 INVESTIMENTO 1.1 BANDO PRIN 2022 (D.D. MUR n. 104 del 02/02/2024) --CUP PI Sapienza University of Rome: B53D23019290006 - CUP UL University of Bari Aldo Moro: H53D23005700006 - CUP UL University of Bergamo: F53D23006170001

19 febbraio 2026

14.00-18.00

**Evento in modalità ibrida
(Roma-Bari-Bergamo)**

Roma: Aula 3
Facoltà di Medicina e Psicologia
Sapienza Università di Roma
(Via dei Marsi 78, Roma)

Bari: Aula Leogrande,
Centro Polifunzionale Studenti
(P.zza Cesare Battisti, Bari)

Bergamo: Sala Castoldi
sede di Sant'Agostino
Università degli studi di Bergamo
(P.le Sant'Agostino 2, Bergamo)

Link:

meet.google.com/eux-yiuy-hzf



UNIVERSITÀ
DEGLI STUDI DI BARI
ALDO MORO



UNIVERSITÀ
DEGLI STUDI
DI BERGAMO

Componenti delle Unità di ricerca nel
progetto PRIN 2022:

Unità di Roma:

Stefania Sette, Giordana Szpunar,
Dora Bianchi, Daniele di Tata,
Matilde Brunetti e Oliviero Bruni
(Sapienza Università di Roma);
Ugo Faraguna (Università di Pisa).

Unità di Bari:

Gabrielle Coppola, Alessandro Costantini,
Pasquale Musso, Francesca D'Errico,
Rosalinda Cassibba e Lucia Silvia Lillo
(Università degli Studi di Bari Aldo Moro).

Unità di Bergamo:

Elisabetta Conte, Ilaria Castelli,
Aurora Rinaldi e Federica Bianco
(Università degli studi di Bergamo);
Marina Camodeca
(Università degli Studi di Udine).