



Primo convegno internazionale

# Pensare IN grande

Pedagogia speciale per la prima  
infanzia (0 - 6)

28 maggio 2021


14:30 - 18:30

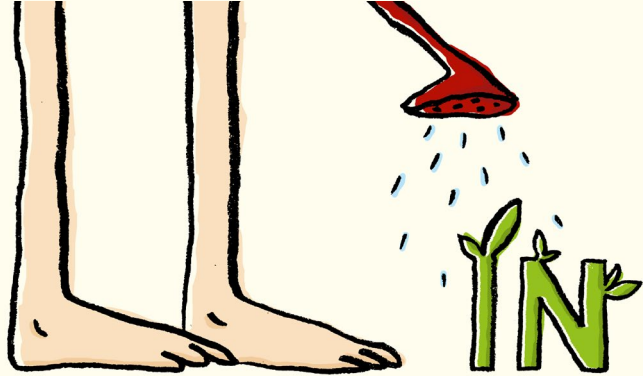
Iscriviti → QUI

Evento gratuito online (Zoom)

L'evento pone peculiare  
attenzione al legame tra  
INclusione e INfanzia  
nella consapevolezza che  
la promozione di INterventi  
efficaci e sostenibili non  
solo richiedano INteresse  
ma anche INtenzionalità.

Organizzato da:  
Facoltà di Scienze  
della Formazione (unibz)  
Viale Ratisbona, 16  
39042 Bressanone, Italia

vanessa.macchia@unibz.it  
www.pensareingrande.it  
 pensareingrande



# programma

## Saluti istituzionali e apertura

Paul Videsott – Facoltà di Scienze della Formazione Primaria, Libera Università di Bolzano

Catia Giaconi – SIPeS, Società Italiana di Pedagogia Speciale

Claudia Lichene – Gruppo Nazionale Nidi e Infanzia

Demo Heidrun – Centro di Competenza per l'Inclusione Scolastica, Libera Università di Bolzano

## INterrogativi INclusivi

Dario Ianes – Libera Università di Bolzano

**Ricordo a Giancarlo Cerini**

I Sessione

## INternazionale

Coordina: Gianluca Amatori – Università Europea di Roma

Maria José Infante – Instituto Politécnico de Castelo Branco, Portogallo

**All together, all the time in Kindergarten**

Tamara Zappaterra, Giovanni Ganino, Loredana La Vecchia, Elena Marescotti – Università di Ferrara

**Infanzia e didattica creativa con le nuove tecnologie. Il progetto Erasmus + PIECIT**

Nicole Bianquin – Università degli Studi di Bergamo

**Play and disability. INgegnarsi per un INcontro INedito INclusivo**

II Sessione

## INfanzia

Coordina: Silvia Maggiolini – Università Cattolica del Sacro Cuore di Milano

Maria Antonella Galanti – Università di Pisa

**L'infanzia reale, l'infanzia inventata. La dimensione inclusiva all'interno delle nuove linee pedagogiche per il sistema integrato 0-6**

Elena Malaguti – Università di Bologna

**Promuovere apprendimenti significativi: resilienze, neuroscienze ed educazione inclusiva per la prima infanzia**

Daniela Bulgarelli – Università degli Studi di Torino

**Bambini con disabilità al nido d'infanzia. Strategie per agire l'inclusione**



# programma

III Sessione

## **IN**clusione

Coordina: Vanessa Macchia – Libera Università di Bolzano

Elena Zanfroni – Università Cattolica del Sacro Cuore di Milano

**Camminare sul filo dell'inclusione: l'educatore tra benessere personale e bisogni dei bambini**

Moira Sannipoli – Università di Perugia

**Le famiglie tra nascondimento e svelamento: i servizi 0 – 6 come spazio di speranza**

Antioco Luigi Zurru e Filomena Agrillo – Università degli Studi di Cagliari

**Educazione INtegrata: dimensioni dello sviluppo o istanze metodologiche per la prima INfanzia?**

## **IN**oltre

Gruppo di ricerca: Gianluca Amatori, Vanessa Macchia, Silvia Maggiolini, Moira Sannipoli

## **Chiusura e conclusioni**

### **Comitato organizzativo**

Vanessa Macchia (direzione) – Libera Università di Bolzano

Gianluca Amatori – Università Europea di Roma

Silvia Maggiolini – Università Cattolica del Sacro Cuore di Milano

Moira Sannipoli – Università di Perugia

### **Comitato scientifico**

Tamara Zappaterra – Università di Ferrara

Gianluca Amatori – Università Europea di Roma

Vanessa Macchia – Libera Università di Bolzano

Silvia Maggiolini – Università Cattolica del Sacro Cuore di Milano

Moira Sannipoli – Università di Perugia Università di Ferrara

Antioco Luigi Zurru – Università degli Studi di Cagliari