

In evidenza: Edilportale Marketing Awards Made Expo 2010 Living Box



Cerca nel sito...

News e Servizi | **Prodotti e Aziende** | Normativa | Software | Libri | Lavoro | Forum

-- Gli speciali tecnici --

Archivio Prodotti | Archivio Aziende |  | News dalle Aziende | Naviga per Categorie

## MODULO DI RICHIESTA INFORMAZIONI

Seleziona i prodotti di tuo interesse e compila il modulo sottostante per richiedere informazioni o cataloghi



### MAPESHIELD

Anodi interni o lamine autoadesive di zinco puro..

[Seleziona per info](#)



### ADESILEX P9

Adesivo a base cementizia, ad alta adesione e sc..

[Seleziona per info](#)



### KERABOND

Adesivo in polvere a base cementizia per piastre..

[Seleziona per info](#)



### KERALASTIC

Adesivo poliuretano bicomponente per piastrell..

[Seleziona per info](#)



### MAPELASTIC

Malta cementizia bicomponente elastica per imper..

[Seleziona per info](#)



### TOPCEM

Legante idraulico speciale a presa normale e ad ..

[Seleziona per info](#)



### ULTRACOLOR PLUS

Malta ad alte prestazioni, antiefflorescenze, pe..

[Seleziona per info](#)



### ULTRABOND ECO P992 1K

Adesivo monocomponente poliuretano, pronto all..

[Seleziona per info](#)



### MAPE-ANTIQUE

Malta premiscelata deumidificante, esente da cem..

[Seleziona per info](#)



### SILEXCOLOR MARMORINO

Rivestimento minerale in pasta ai silicati rasat..

[Seleziona per info](#)



### DYNAMON SR1

Superfluidificante a base acrilica, per calcestr..

[Seleziona per info](#)



### MAPEFLEX PU45

Sigillante e adesivo poliuretano monocomponent..

[Seleziona per info](#)

Dichiaro di aver letto e accettato [l'informativa sulla privacy](#)

# Mapeshield

## MAPEI PRESENTA LA NUOVA LINEA MAPESHIELD

I costi sostenuti per il ripristino di strutture, metalliche o in calcestruzzo armato, degradate a causa della corrosione dell'acciaio sono pressoché incalcolabili.

Questo tipo di degrado normalmente è causato dalla presenza di carbonatazione o inquinamento da cloruri, situazioni molto comuni e facilmente riscontrabili in un numero elevatissimo di costruzioni.

I laboratori di ricerca **Mapei**, azienda leader nello sviluppo di prodotti chimici per l'edilizia, hanno messo a punto un sistema di protezione attiva contro la corrosione, denominato **Mapeshield**, che si basa sull'impiego di anodi di Zinco puro da impiegarsi non solo nel ciclo di ripristino ma anche per prevenire il problema nelle strutture di nuova realizzazione.

Gli anodi **Mapeshield** hanno il vantaggio di poter essere utilizzati nella maggior parte delle strutture in calcestruzzo armato e metalliche, ma non solo:

Semplici e facili da installare;

Assicurano protezione di lunga durata e comunque l'intervento può essere dimensionato secondo esigenze tecniche ed economiche;

Possibilità di interventi selettivi in aree particolarmente a rischio di corrosione;

Nessuna manutenzione per tutta la durata dell'anodo;

**Mapeshield I** e **Mapeshield E 25** sono conformi a quanto prescritto nella norma **UNI EN 12696**;

**Mapeshield S** è conforme a quanto prescritto nella norma **UNI 10781**.

# Mapeshield I

## ANODI INTERNI DI ZINCO PURO RIVESTITI DA UNA SPECIALE PASTA CONDUTTIVA

### Mapeshield I:

Anodi interni di Zinco puro rivestiti da una speciale pasta conduttiva, per la protezione catodica galvanica dei ferri d'armatura dalla corrosione, nelle strutture nuove o da ripristinare.

### Esempi di applicazione

- Pile e spalle di ponti e viadotti
- Solette
- Strutture in CAP
- Frontalini di balconi
- Pavimentazioni in calcestruzzo
- Fondazioni
- Vasche
- Strutture Prefabbricate



Applicazione **Mapeshield** su struttura da ripristinare



Applicazione **Mapeshield** su struttura nuova



# Mapeshield E25

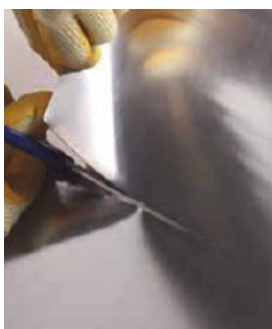
LAMINA DI ZINCO AUTOADESIVA DA APPLICARE SULLA SUPERFICIE DELLA STRUTTURA

## Mapeshield E25:

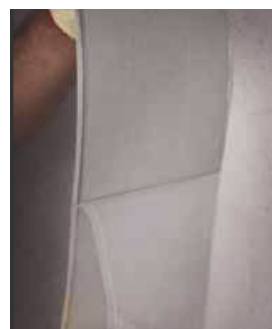
Lamina di Zinco autoadesiva, da applicare direttamente sulla superficie della struttura, per la protezione catodica galvanica dei ferri d'armatura dalla corrosione

## Esempi di applicazione

- Pile e spalle di ponti e viadotti
- Solette
- Parcheggi
- Strutture in CAP
- Frontalini di balconi
- Travi e colonne



Svolgimento e taglio della lamina **Mapeshield E25**



Rimozione del film protettivo dal gel autoadesivo **Mapeshield E25**



# Mapeshield S

LAMINA DI ZINCO AUTOADESIVA DA APPLICARE SULLA SUPERFICIE DELLA STRUTTURA

## Mapeshield S:

Lamina di Zinco autoadesiva per la protezione catodica galvanica, delle strutture metalliche esposte all'atmosfera, dalla corrosione.

## Esempi di applicazione

**Mapeshield S** è composto da una lamina di zinco puro al **99,9%** dello spessore di **80 um** accoppiata ad un adesivo a pressione elettro conduttivo dello spessore di **25 um**.

L'adesivo è costituito da una matrice collante e da micro-granuli di zinco. In questo modo si ottiene l'importante risultato di renderlo elettricamente conduttivo.

Dopo aver applicato **Mapeshield S** sulla struttura metallica si crea un accoppiamento elettrico tra la superficie da proteggere e lo zinco cosicché questo può funzionare come anodo galvanico, proteggendo il manufatto dalla corrosione, anche quando l'ambiente circostante è particolarmente aggressivo.

Infatti, i due diversi metalli, connessi tra loro, in presenza di un elettrolita formano una cella di corrosione. In questa condizione, il metallo con il **potenziale più negativo** (zinco) si ossida, mentre quello con il **potenziale meno negativo** (ferro, acciaio, ecc) **rimane protetto**.

## Esempi di applicazione

- Pali
- Tubazioni
- Strutture metalliche in genere
- Travi
- Colonne

**MAPEI S.p.A.**

via Cafiero, 22 - Milano (MI) 1

Tel: +39 02 376731 - [www.mapei.it](http://www.mapei.it)