

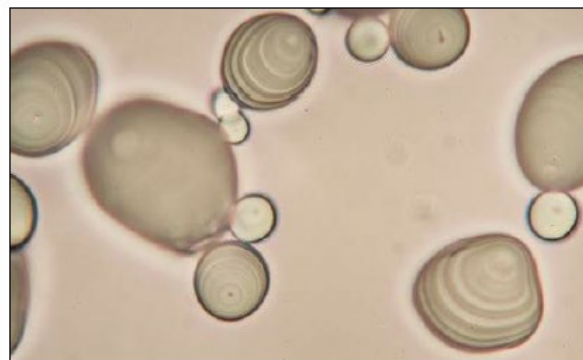
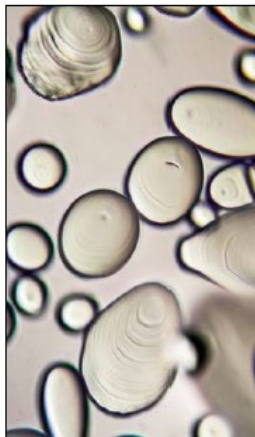
A

**BOTANICA FARMACEUTICA**

Corso di Laurea.....

COGNOME ..... NOME .....Matricola.....

|  |   |
|--|---|
| <p><b>1. NON si trovano mai in un olio essenziale</b></p> <ul style="list-style-type: none"><li>a. Monoterpeni</li><li>b. Sesquiterpeni</li><li><b>c. Trigliceridi</b></li><li>d. Fenoli semplici</li><li>e. Aldeidi</li></ul>   | <p><b>4. L'azione farmacologica del Mughetto è dovuta a</b></p> <ul style="list-style-type: none"><li>a. Secoiridoidi glucosidici</li><li>b. Tannini</li><li>c. Lattoni sesquiterpenici</li><li><b>d. Cardenolidi</b></li><li>e. Alcaloidi benzilisoquinolinici</li></ul>   |
| <p><b>2. La cuffia o caliptra serve a proteggere</b></p> <ul style="list-style-type: none"><li>a. L'apice caulinare</li><li><b>b. I meristemi dell'apice radicale</b></li><li>c. La lamella mediana</li><li>d. Il rizoma</li><li>e. L'epidermide fogliare</li></ul>  | <p><b>5. Quali tra i seguenti metaboliti non derivano dalla via dell'acido mevalonico?</b></p> <ul style="list-style-type: none"><li>a. cardenolidi</li><li>b. Poliisoprene</li><li>c. Alcaloidi monoterpenici</li><li><b>d. Flavolignani</b></li><li>e. Iridoidi</li></ul> |
| <p><b>3. Al microscopio ottico, nella sezione trasversale del fusto di una monocotiledone osserviamo</b></p> <ul style="list-style-type: none"><li>a. Fasci semplici</li><li><b>b. Struttura atactostelica</b></li><li>c. Fasci collaterali aperti</li><li>d. Legno omoxilo</li><li>e. Endodermide</li></ul> | <p><b>6. In quale tra le seguenti piante l'olio essenziale è racchiuso in lacune oleifere schizo-lisigene ?</b></p> <ul style="list-style-type: none"><li><b>a. Arancio amaro</b></li><li>b. Menta</li><li>c. Celidonia</li><li>d. Rosmarino</li><li>e. Lavanda</li></ul>   |



**AMILOPLASTI**

(nel citoplasma; con funzione di riserva, accumulo di amido secondario)

Le piante da riconoscere:

GINKGO

BIANCOSPINO