

Università di Roma "Sapienza" - Facoltà di Architettura - Processo edilizio e tecnologie realizzative A/A 2014/2015
Docenti: C.Clemente e F.Giofrè stud.Carlo Maria Perucci, Matteo Protano Tema:Clark Center, Stanford University

IL PROGETTO

Localizzazione geografica:

Stanford, USA

Dimensioni dell'opera:

Area: 22 760m²

Capacità: 650

Utenza: +1.000 ricercatori

Il periodo di realizzazione:

Data inizio lavori: 1999

Data fine lavori: 2003

1999: Jim Clark finanzia la creazione del Clark center

2000: Inizio stanziamento dei fondi da parte di Bio-X

2001: Inizio costruzione del Clark Center

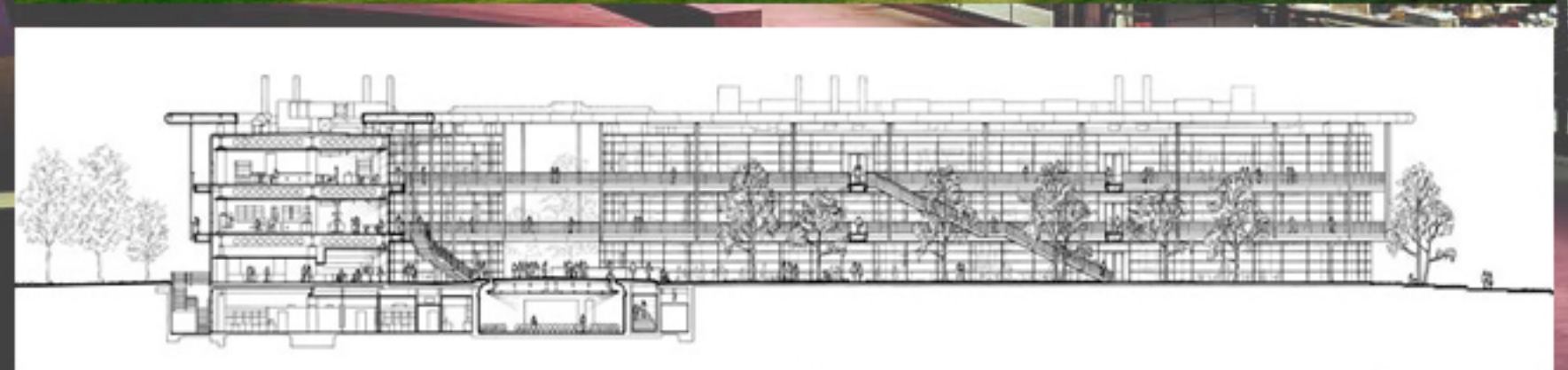
2002: Matthew Scott nominato presidente di Bio-X e creazione del dipartimento di bioingegneria

2003: Fine lavori per il Clark center il 24 Ottobre

Entità del finanziamento:

James Clark finanzia 90 mln \$

Un donatore sconosciuto finanzia 60 mln \$





IL PROGETTO

COMMITTENTE

Stanford University

PROGETTISTI E SOGGETTI PARTECIPATORI

Foster and Partners

Architect of Record : MBT Architecture - Perkins + Will

Tecnico delle strutture: Middlebrook & Louie

Geometra: Davis Langdon & Everest

Architetto del paesaggio: Peter Walker & Partners

Ingegnere dell'Illuminazione : Claude Engle



Università di Roma "Sapienza" - Facoltà di Architettura - Processo edilizio e tecnologie realizzative A/A 2014/2015
Docenti: C.Clemente e F.Giofrè stud.Carlo Maria Perucci, Matteo Protano Tema:Clark Center, Stanford University

IMPRESE ESECUTRICI

Hathaway Dinwiddie, Santa Clara, CA

Scale: CE Toland

Travi sismiche: Gayle Manufacturing

Curtain wall,Walkway Fascia Plates,Canopy Soffit:

Pohl USA

Aluminum Windows/Doors,Stone Cladding:Walters & Wolf

Concrete Walkways: Landavazo Brothers

Vetro: Viracon

(Interni) Auditorium Ceiling Suspension: Mason West Industries

Pod Office Structure:Unistrut

Galvanized Column Covers: Becker/Blakeway

Rated Interior Glazing: FireLite

Open Lab Ceiling Grid: Unistrut

Perforated Metal Panels:

Unistrut www.unistrut.com

Lab Support Ceiling Grid:

Armstrong www.armstrong.com

Acoustical Panels:

Armstrong www.armstrong.com

Laser Lab Ceilings:

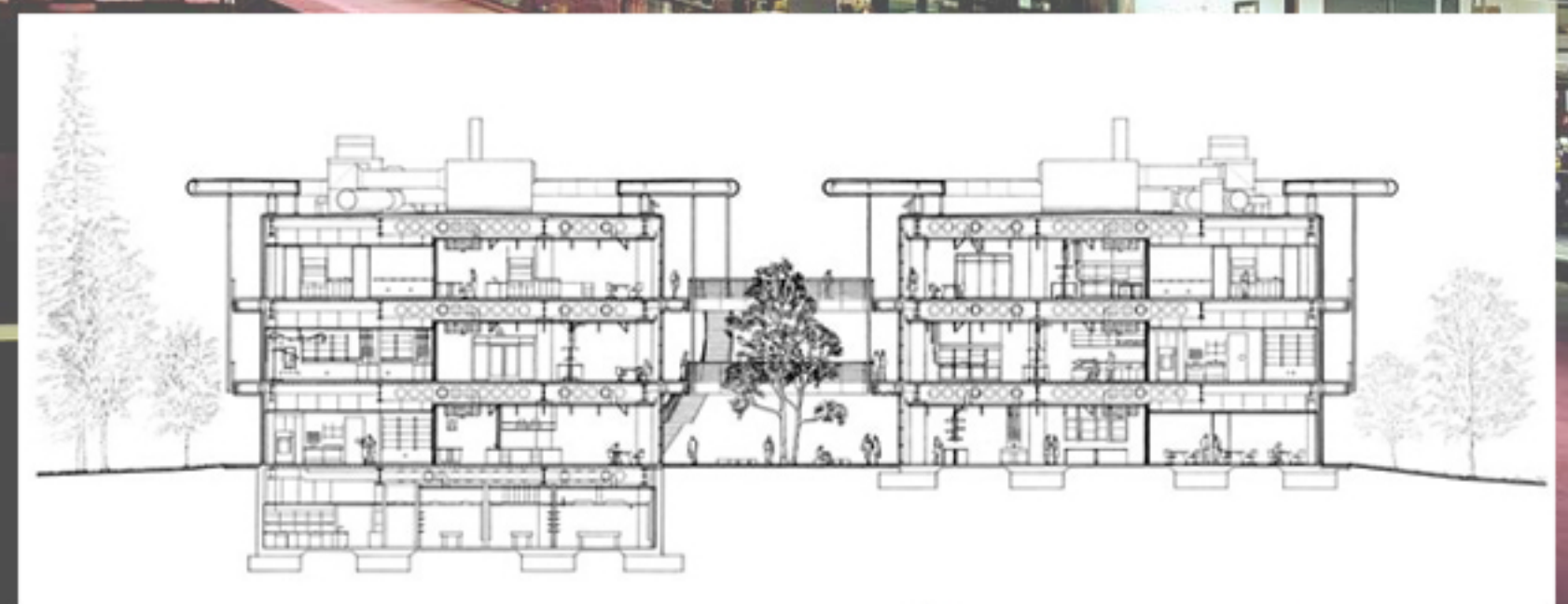
Cleanpak www.cleanpak.com

Fabric Wallcoverings Auditorium:

D. Zelinsky & Sons, Inc.

Photographic Mural Cafeteria:

The Big Print www.thebigprint.com



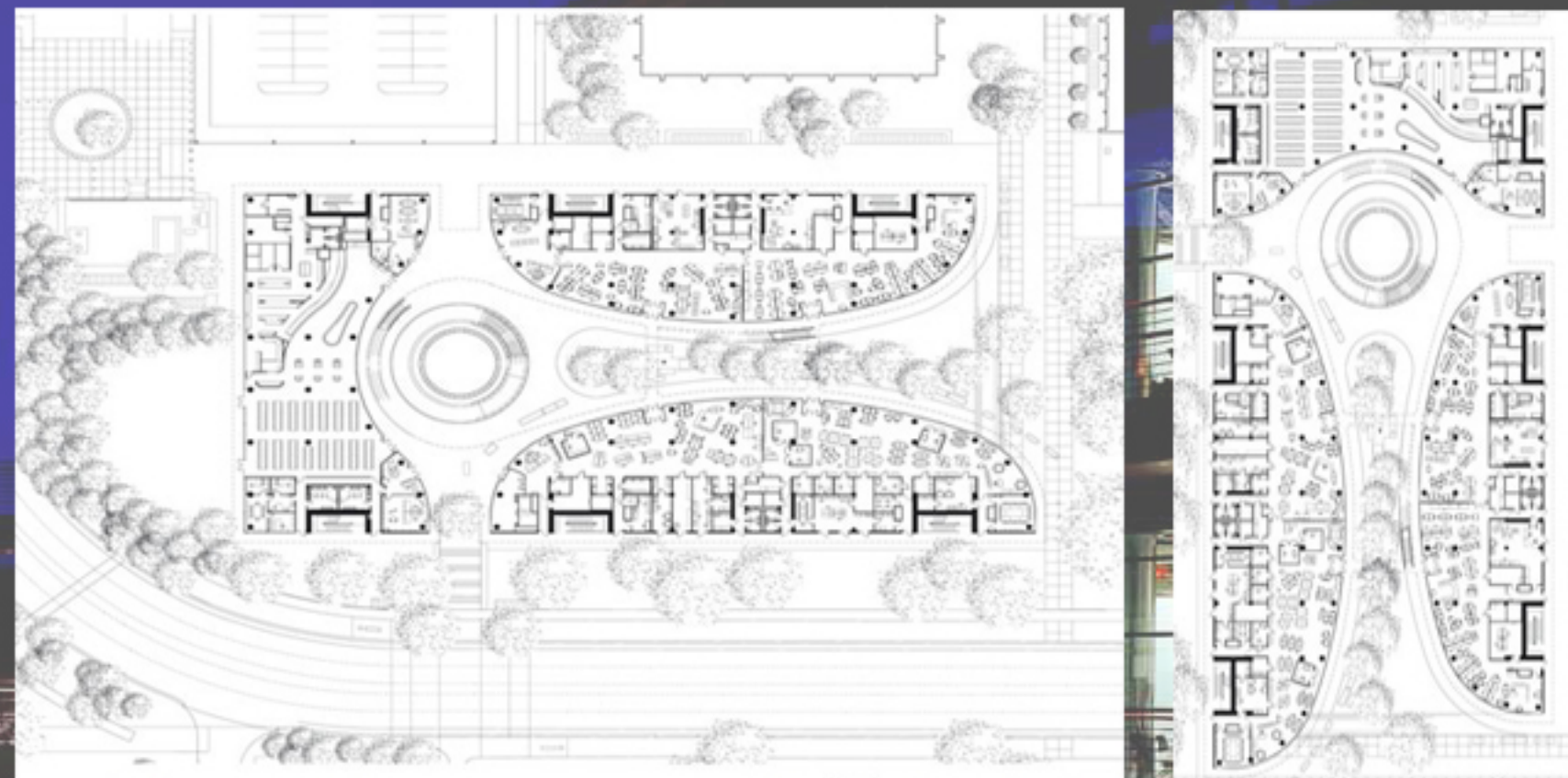
DESCRIZIONE DELL' OPERA

La Clark Center continua le indagini nella natura fisica dell'ambiente di ricerca, che ha avuto inizio a Stanford con il Centro per la Clinical Science Research (CCSR). Il CCSR riflette i cambiamenti che prendono radici nella metodologia della ricerca ed è stato progettato per facilitare un approccio inter-disciplinare e promuovere l'interazione tra scienziati. Il Clark Center porta questa formula ad un ulteriore passo in avanti, guidato dal pionieristico programma Bio-X , che ha rimodellato il paesaggio della scienza e della ricerca tecnologica a Stanford. Si tratta di un edificio in cui incontri sociali e conversazioni estemporanee sono considerati parte integrante ricerca scientifica.

Fornisce laboratori, uffici e spazi sociali per 700 accademici delle Scuole di Lettere e Scienze, Ingegneria e Medicina. Il Centro di Clark è strategicamente situato nel campus tra scienza di base e gli edifici di ingegneria e il centro medico.

Esternamente, l'edificio prende la forma di tre ali di laboratori che incorniciano un cortile aperto.

Dominato dal balcone, il forum al centro del cortile è utilizzato per mostre, concerti e altri eventi, mentre il ristorante affollato al piano terra è diventato un centro sociale per l'intero campus. Un bar al terzo piano del palazzo incoraggia le persone a passare negli spazi del laboratorio, di imbattersi in colleghi e scambiare idee lungo la strada.



Esso agisce come una calamita sociale per l'università, incoraggiando gli studenti, docenti e ricercatori di diverse discipline a confrontarsi.

In contrasto con la struttura di laboratorio tradizionale con le sue camere chiuse e corridoi, il Clark Center è aperto e flessibile: balconi esterni sostituiscono i corridoi interni e layout di laboratorio possono essere riconfigurati a piacimento. Tutti i banchi e le scrivanie sono su ruote e possono essere spostati per consentire le formazioni ad hoc in risposta alla rapida evoluzione delle esigenze di ricerca. Questa versatilità è ulteriormente rafforzata dalla workstation che si inseriscono in un sistema sovraccarico dei servizi esposti con connessioni flessibili.

SITOGRAFIA

<http://perkinswill.com/work/stanford-university-clark-center.html>

<http://www.fosterandpartners.com/projects/clark-center-stanford-university>

<http://archrecord.construction.com/projects/portfolio/archives/0402stanford.asp>

