

UNIVERSITÀ DEGLI STUDI DI ROMA "SAPIENZA" - FACOLTÀ DI ARCHITETTURA - PROCESSO EDILIZIO E TECNOLOGIE
REALIZZATIVE - DOCENTE: ARCH. C. CLEMENTE - STUDENTE: OTTAVIA MESSINA TEMA: MILSTEIN HALL, CORNELL UNIVERSITY



SAPIENZA
UNIVERSITÀ DI ROMA



MILSTEIN HALL, CORNELL UNIVERSITY
ITHACA, NEW YORK, USA

DESCRIZIONE DELL'OPERA

LA MILSTEIN HALL (PRIMO NUOVO EDIFICIO COSTRUITO DA OLTRE UN SECOLO PER IL COLLEGE OF ARCHITECTURE, ART AND PLANNING - AAP DELLA CORNELL UNIVERSITY) RAPPRESENTA UN'AGGIUNTA AGLI EDIFICI SITI NEL QUADRANTE NORD DEL CAMPUS UNIVERSITARIO, COLLOCATA IN MODO DA GENERARE UN COMPLESSO UNITARIO DOTATO DI LIVELLI CONTINUI INTERCONNESSI, INTERNI QUANTO ESTERNI. INVECE CHE OCCUPARE CON UN VOLUME AUTONOMO UN LATO DELLA CITTÀ UNIVERSITARIA, OSTACOLANDO ULTERIORMENTE IL SUO RAPPORTO CON LA GOLA NATURALE POSTA AL LIMITE SETTENTRIONALE, IL NUOVO INSERIMENTO FAVORISCE LA COSTITUZIONE DI UN CENTRO PUBBLICO APERTO, CONNETTENDO LE ECLETICHE SEDI DEL COLLEGE PER FORNIRE UNO SPAZIO IN CUI IL POTENZIALE INTERDISCIPLINARE DELLE ATTIVITÀ DI STUDIO, PROGETTAZIONE E PERFORMANCE ARTISTICA POSSA ADEGUATAMENTE MANIFESTARSI. UNA ELEMENTARE PIATTAFORMA SOSPESA, RETTA E PERCORSA DA TELAI IN ACCIAIO E GEOMETRIA IBRIDA, COLLEGA I LIVELLI INTERMEDI DELLE CONTIGUE SIBLEY E RAND HALLS E SI ESTENDE, CON UNO SBALZO DI 15 METRI, SULLA UNIVERSITY AVENUE, A STABILIRE UN RAPPORTO DI VICINANZA URBANA CON LA "FONDERIA", TERZO BLOCCO ESISTENTE DELL'AAP.

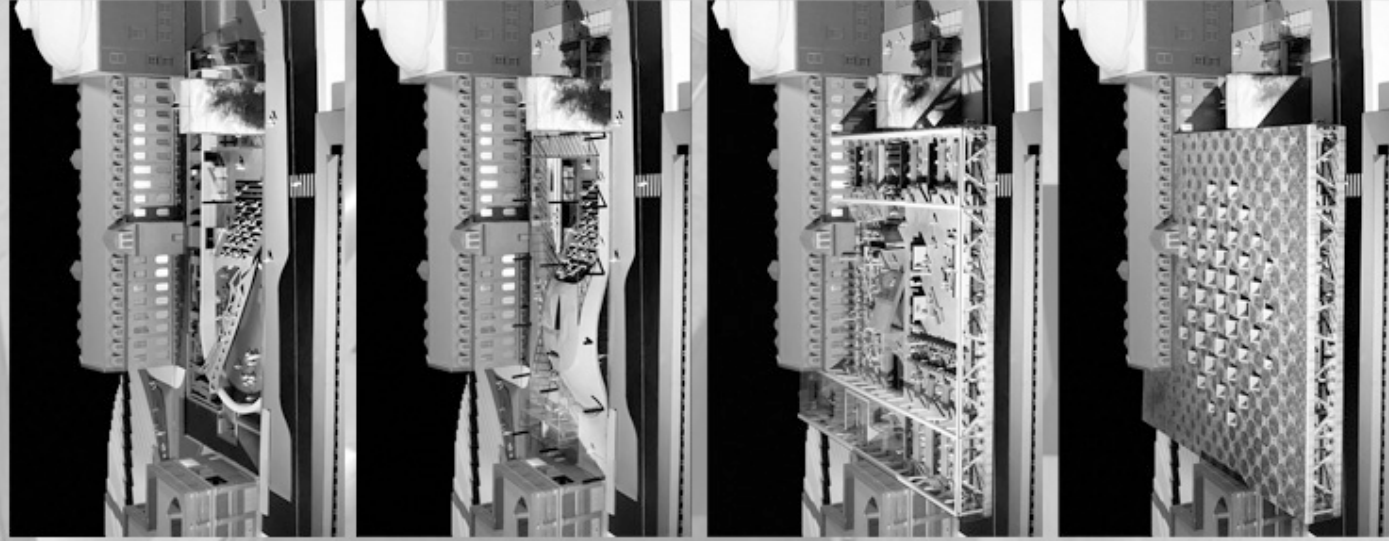
IL CONTENITORE RAPPRESENTA UNA DISTESA ORIZZONTALE LIBERA DI OLTRE 2 MILA METRI QUADRATI RACCHIUSA TRA PAVIMENTO E TETTO VERDE, DESTINATA A SPAZIO STUDIO DI ESTREMA FLESSIBILITÀ; LE VETRATE PERIMETRALI, CONTENUTE DA DUE MARCAPIANO IN PIETRA, E 41 LUCERNAI, ILLUMINANO L'AMBIENTE IN CUI LA CIRCOLAZIONE È MANTENUTA APERTA DALLA STRUTTURA RETICOLARE, LASCIATA IN PRIMO PIANO COME TUTTI GLI APPARATI TECNICI. L'EDIFICIO SI POGGIA SU UNA CUPOLA SEMINTERRATA, COSTRUITA IN CALCESTRUZZO GETTATO A VISTA, LA QUALE, SIMULTANEAMENTE, DELIMITA UNO SPAZIO ESPOSITIVO E DI DISCUSSIONE CRITICA, FORMA I POSTI DI UN AUDITORIUM PER 253 UTENTI, TRASFORMANDOSI ANCHE NELLE SCALE CHE PORTANO FINO AL PIANO-STUDIO, DEFINENDO INFINE UN COMMOVIMENTO ARTIFICIALE PER UNA SERIE DI GLOBIFORMI SEDUTE ESTERNE.

AWARDS

- LEADERSHIP IN ENERGY & ENVIRONMENTAL DESIGN (LEED) GOLD CERTIFICATION
2011 EDUCATIONAL BUILDING OF THE YEAR
ARCHDAILY.COM
- 2011 AWARD OF EXCELLENCE (LIGHTING)
GE EDISON
- 2012 EXCELLENCE IN STRUCTURAL ENGINEERING AWARD
NATIONAL COUNCIL OF STRUCTURAL ENGINEERS ASSOCIATIONS
- 2012 HIGHER EDUCATION / RESEARCH PROJECT AWARD
ENGINEERING NEWS RECORD
2012 LUMEN CITATION
ILLUMINATING ENGINEER SOCIETY
- 2012 BUILD AMERICA MERIT AWARDS
ASSOCIATED GENERAL CONTRACTORS OF AMERICA

- 2012 BUILD AMERICA MERIT AWARDS
- 2012 EXCELLENCE IN STRUCTURAL ENGINEERING AWARD
STRUCTURAL ENGINEERS ASSOCIATION OF NEW YORK
- 2013 AIA INSTITUTE HONOR AWARDS FOR ARCHITECTURE
AMERICAN INSTITUTE OF ARCHITECTS
- 2013 DIAMOND AWARD
AMERICAN COUNCIL OF ENGINEERING COMPANIES, NEW YORK
- 2013 ARCHITECTURE + LEARNING JURY &
POPULAR CHOICE AWARD - ARCHITIZER A+





ATTORI

CLIENT: CORNELL UNIVERSITY

DESIGN ARCHITECTS: OMA

PARTNERS - IN - CHARGE: REM KOOHLAS, SHOHEI SHI - GEMATSU

ASSOCIATE - IN - CHARGE: ZIAD SHEHAB

DESIGN TEAM: JASON LONG, MICHAEL SMITH, TROY SHAM, CHARLES BERMAS, AMPARO CASANI, NOAH SHEPHERD

ARCHITECT OF RECORD: KHA ARCHITECTS

STRUCTURAL ENGINEERING: ROBERT SILMAN ASSOCIATES

CIVIL ENGINEERING, SITE UTILITIES: GIE NIA-GARA ENGINEERING INC.

CIVIL ENGINEERING, SITE AND GRADING: T.G. MILLER

ACOUSTICAL CONSULTANT: DHV V.B.

FACADE DESIGN AND ENGINEERING CONSULTANT: FRONT

LIGHTING CONSULTANT: TILLOTSON DESIGN ASSOCIATES

LANDSCAPE ARCHITECT: SCAPE LANDSCAPE ARCHITECTURE

ROOFING CONSULTANT: BPD ROOF CONSULTING

SECURITY CONSULTANT: ARCHI-TECHNOLOGY

SUSTAINABILITY CONSULTANT: BVM ENGINEERING

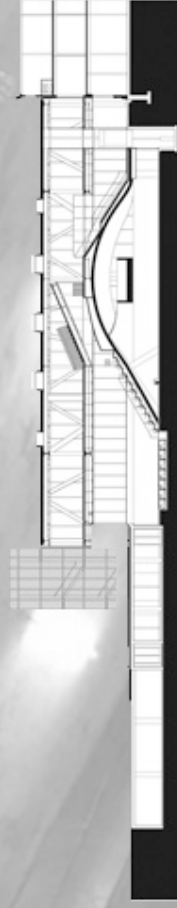
INTERVENTO

PROGETTO: AMPLIAMENTO DELLA CORNELL UNIVERSITY COLLEGE DI ARCHITETTURA, ART AND PLANNING (AAP)

LOCALIZZAZIONE: HALL RD, ITHACA, NEW YORK, USA

DIMENSIONI: 4370 M2

PERIODO DI REALIZZAZIONE: - COMMISSIONATO NEL 2006
- INIZIO LAVORI 2009
- FINE LAVORI OTTOBRE 2011



PROCESSO

MODELLO DI RIFERIMENTO:

TRADIZIONALE

SCELTA DEL PROGETTISTA:

ASSEGNAZIONE DIRETTA

SCELTA IMPRESE COTRUTTRICI:

ASSEGNAZIONE DIRETTA

FINANZIAMENTO: PRIVATO

VARIANTI: NESSUNA

SITOGRAFIA

[HTTP://WWW.NYTIMES.COM/2006/09/19/ARTS/DESIGN/19CORN.HTML?_R=0](http://www.nytimes.com/2006/09/19/arts/design/19corn.html?_r=0)

[HTTP://ARCHPAPER.COM/NEWS/ARTICLES.ASP?ID=3703#.VH0B54T_-B8](http://archpaper.com/news/articles.asp?id=3703#.VH0B54T_-B8)

[HTTP://WWW.ARCHDAILY.COM/179854/MILSTEIN-HALL-AT-CORNELL-UNIVERSITY-OMA-2/](http://www.archdaily.com/179854/milstein-hall-at-cornell-university-oma-2/)

[HTTP://WWW.ATA.ORG/PRACTICING/AWARDS/2013/ARCHITECTURE/MILSTEIN-HALL/](http://www.ata.org/practicing/awards/2013/architecture/milstein-hall/)

[HTTP://WWW.DOMUSWEB.IT/IT/ARCHITETTURA/2011/11/04/MILSTEIN-HALL-OMA-RELOADED.HTML](http://www.domusweb.it/it/architettura/2011/11/04/milstein-hall-oma-reloaded.html)

[HTTP://BUILDIPEDIA.COM/AEC-PROS/FEATURED--ARCHITECTURE/MILSTEIN-HALL-HOW-OLD-MEETS-NEW](http://buildipedia.com/aec-pros/featured--architecture/milstein-hall-how-old-meets-new)

[HTTP://WWW.OCHSHORDESIGN.COM/CORNELL/WRITINGS/MILSTEIN--CRITIQUE/FIRE2.HTML](http://www.ochshornesign.com/cornell-writings/milstein--critique/fire2.html)

[HTTP://WWW.DESIGNBOOM.COM/ARCHITECTURE/OMA-MILSTEIN-HALL--NEARING-COMPLETION/](http://www.designboom.com/architecture/oma-milstein-hall--nearing-completion/)

[HTTP://WWW.ARCHDAILY.COM/179854/MILSTEIN-HALL-AT-CORNELL--UNIVERSITY-OMA-2/OMA-CORNELLAAP-29/](http://www.archdaily.com/179854/milstein-hall-at-cornell--university-oma-2/oma-cornellaap-29/)

[HTTP://WWW.SCAPESTUDIO.COM/PROJECTS/CORNELL-MILSTEIN-HALL/#4](http://www.scapestudio.com/projects/cornell-milstein-hall/#4)

[HTTP://WWW.ATA.ORG/PRACTICING/AWARDS/2013/ARCHITECTURE/MILSTEIN-HALL/](http://www.ata.org/practicing/awards/2013/architecture/milstein-hall/)

[HTTP://WWW.PROGETTAREARCHITETTURA.IT/INFILL-COLLEGE/](http://www.progettarearchitettura.it/infill-college/)

1st Floor - Communal Engagement

2nd Floor - Self-Enhancement

Roof Plan - Roof Garden