



INTERVENTO

PROGETTO:

Nuovo campus WU
 (Wirtschaftsuniversität Wien)
 Università di economia e commercio

LOCALIZZAZIONE GEOGRAFICA:

Vienna (At) , Welthandelsplatz 1 ,1020

DIMENSIONI DELL'OPERA:

superficie totale calpestabile :
 100.000 m2,
 strutture del campus : 55.000 m2 ,
 Nr. studenti : 25.000

ATTORI DEL PROCESSO

COMMITTENZA:

Wirtschaftsuniversität Wien, Vienna
 university of economics and business
 pubblica

UNITA' DI PROGETTAZIONE:

Masterplan : BUSarchitektur, Vienna
 Landscape : BUSarchitektur, Vienna &
 BOA, Vienna
 Progetto esecutivo globale : BUS
 architektur & Vasko&partner

ARCHITETTI:

Zaha Hadid Architects, Hamburgo
 BUSarchitektur, Vienna
 Atelier Hitoshi Abe, Sendai
 CRABstudio, Londra
 No.MAD Arquitectos, Madrid
 Estudio Carme Pinós, Barcelona

PROCESSO

MODELLO DI RIFERIMENTO:

processo tradizionale con appalto integrato
 per la progettazione esecutiva e la
 realizzazione

TIPOLOGIA DI SCELTA DEL PROGETTISTA:

concorso a partecipazione ristretta

TIPOLOGIA DI SCELTA DELLE IMPRESE COST.:

dialogo competitivo

TIPOLOGIA DI FINANZIAMENTO:

finanziamento pubblico

PERIODO DI REALIZZAZIONE:

Concorso : Maggio 2008
 Affidamento incarico : Luglio 2008
 Inizio di costruzione: Ottobre 2009
 Inaugurazione : Ottobre 2013

ENTITA' DEL FINANZIAMENTO:

Capitali totali a disposizione : 500.000.000
 euro
 Costo di costruzione : 282.000.000 euro

IMPRESE ESECUTRICI:

Vasko&partner, Vienna
 Ingenos Gobiet GmbH , Vienna
 Delta Projektconsult & Drees & Sommer,
 Vienna

FORNITORI DI TECNOLOGIE E MATERIALI:

Delta Projektconsult & Drees & Sommer,
 Vienna

FINANZIATORI:

WU, Vienna university of economics and
 business
 BIG (Bundles Immobilien Gesellschaft)

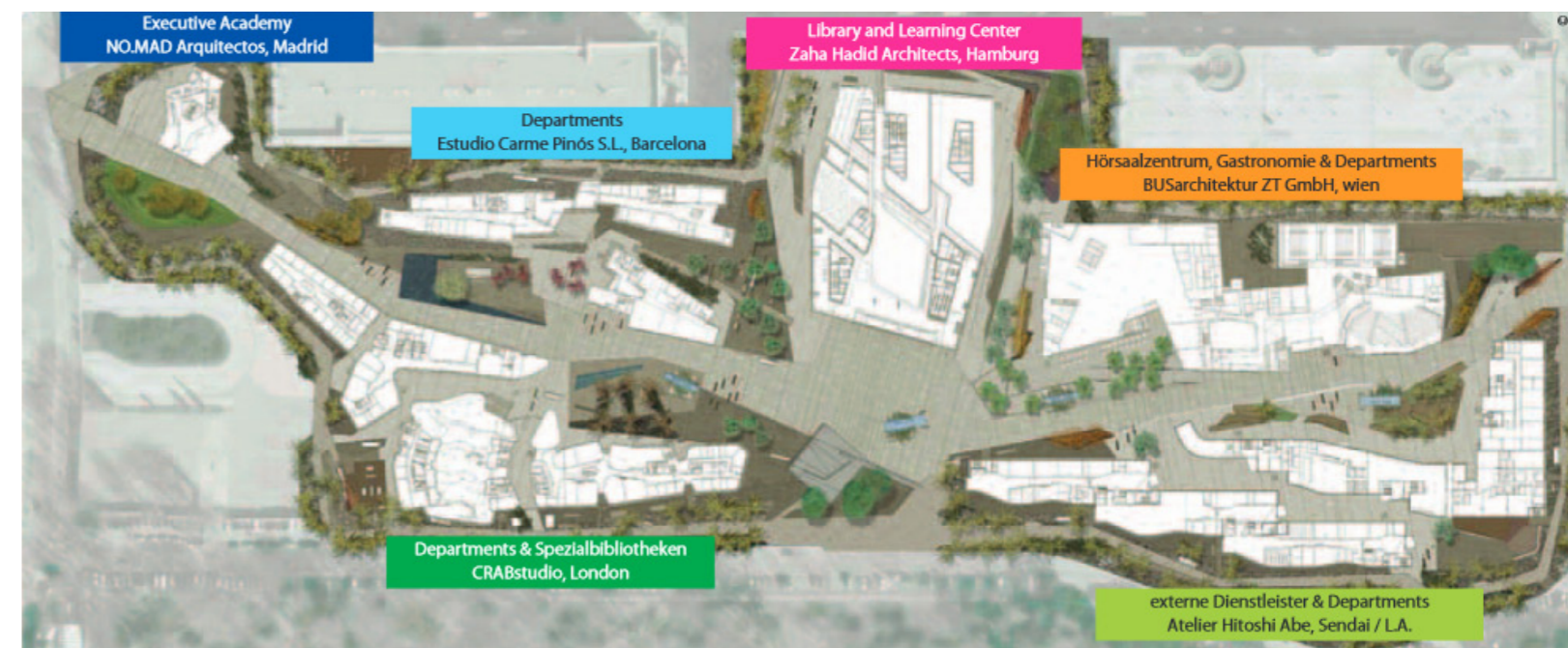


BREVE DESCRIZIONE DELL'OPERA

“La decisione di WU per individuare il nuovo campus nel secondo distretto di Vienna ridefinirà questo settore trasformandolo in un centro per l'istruzione. Non abbiamo solo costruito nuovi edifici, ma nel processo abbiamo anche dato concreta realizzazione alle nostre idee su come l'università del futuro dovrebbe essere simile. Il nuovo campus non è solo un luogo per la ricerca accademica e di insegnamento e di apprendimento delle competenze pratiche, è anche stato progettato per creare un nuovo spazio per la vita sociale, culturale e politica.

L'imponente Library & Learning Center (LC) , progettato dall'architetto iracheno-britannica Zaha Hadid, è una testimonianza della centralità della ricerca e dell'insegnamento a WU. La Library & Learning Center è circondato da cinque complessi edilizi, tra cui il centro di insegnamento , che ospita la maggior parte delle sale di Wu. Il Centro insegnamento è destinato principalmente agli studenti di laurea bachelor, mentre i corsi di laurea di master sono tenuti principalmente nei singoli edifici Dipartimento. L' Accademia esecutivo edificio è la sede di proseguire i programmi di apprendimento di istruzione e di tutta la vita.

Tutte le camere sono dotate di luce naturale e le sale dotate di attrezzature didattiche, tra cui lavagne digitali. Ci sono 3.000 posti di lavoro degli studenti, tre volte di più che nei vecchi edifici nel nono distretto di Vienna. Questi posti di lavoro si trovano non solo nelle aree self-studio dedicate, ma anche in locali di progetto che possono



WU VIENNA MASTERPLAN

essere prenotati sia da docenti che studenti. La capacità di soddisfare esigenze diverse, fornendo luoghi tranquilli per il lavoro accademico concentrato e opportunità per lavorare su progetti di gruppo in aree di studio communication friendly.

La priorità nella pianificazione del nuovo campus è stato quello di creare un ambiente per gli studenti e il personale WU che è favorevole al lavoro produttivo e di comunicazione. Non solo gli edifici stessi, ma anche i terreni circostanti offrono numerose opportunità per la comunicazione e per l'incontro tra persone. 55.000 m² di di Campus WU su un totale di 100.000 mq di superficie aperta, spazio accessibile al pubblico. Recinzioni o barriere sarebbero in contraddizione con la nostra visione di un campus aperto.

Mentre diversi come possono sembrare, però, gli edifici sono tutti basati sullo stesso concetto tecnico generale: la costruzione di infrastrutture è standardizzata in termini di costruzione, l'approvvigionamento energetico, la ventilazione, e servizi igienici. L'intero campus è stato progettato in conformità con i principi "green building". Gran parte dell'energia richiesta è ottenuta utilizzando l'energia geotermica sotterranee. Non abbiamo solo fatto in modo di rispettare tutte le linee guida legali pertinenti, ma abbiamo anche attinto all'esperienza maturata da esempi di buone pratiche. WU mira a svolgere un ruolo pionieristico - a tutti gli effetti.”

INTERVENTOPROGETTO:

Dipartimenti di Diritto e Amministrazione centrale, dell'Università di Vienna di Economia e Commercio

LOCALIZZAZIONE GEOGRAFICA:

Vienna (At) , Welthandelsplatz 1 ,1020

DIMENSIONI DELL'OPERA:

20.000 m2

PERIODO DI REALIZZAZIONE:

Concorso : Settembre 2008
Inizio di costruzione: Ottobre 2009
Inaugurazione : Ottobre 2013

ENTITA' DEL FINANZIAMENTO:

Costo di costruzione : 29.000.000 euro

ATTORI DEL PROCESSOCOMMITTENZA:

Wirtschafts Universität Wien, Vienna university of economics and business pubblica

UNITA' DI PROGETTAZIONE:

CRAB STUDIO, 81 ESSEX Road, Londra
architetto: Sir Peter Cook
collaborazione: Gavin Robotham, Mark Bagguley, Stefan Lengen, Theresa Heinen

IMPRESSE ESECUTRICI:

Vasko&partner, Vienna
Ingenos Gobiet GmbH , Vienna
Delta Projektconsult & Drees & Sommer, Vienna

FORNITORI DI TECNOLOGIE E MATERIALI:

Delta Projektconsult & Drees & Sommer, Vienna

FINANZIATORI:

BIG (Bundles Immobilien Gesellschaft)
WU, Vienna university of economics and business

PROCESSOMODELLO DI RIFERIMENTO:

processo tradizionale con appalto integrato per la progettazione esecutiva e la realizzazione

TIPOLOGIA DI SCELTA DEL PROGETTISTA:

concorso a partecipazione ristretta

TIPOLOGIA DI SCELTA DELLE IMPRESSE COST.:

dialogo competitivo

TIPOLOGIA DI FINANZIAMENTO:

finanziamento pubblico

DIPARTIMENTI DI DIRITTO**BREVE DESCRIZIONE DELL'OPERA**

“L'edificio D3 segna il confine di Prater e assomiglia a un'unità organica, che si estende intorno a diversi cortili. L'edificio comprende numerosi passaggi, nicchie, terrazze, atri, e spazi aperti con panchine con visuale sul parco. La costruzione AD, invece, si estende lungo la linea centrale del campus. A livello del suolo, i due edifici hanno chiuso le facciate con finestre a ridotte

superfici, fatta eccezione per le aree di lettura della biblioteca, la sala nella zona sala seminari, e la panetteria, che hanno facciate completamente vetrate. I livelli superiori sono caratterizzati da bande colorate della facciata strisce, che vanno da arancione scuro al beige chiaro, separati da finestre. Non trattati tavole di abete bianco sono montati orizzontalmente e verticalmente sulle facciate di entrambi gli edifici, dando loro una struttura vivace. Essi forniscono anche protezione solare e sono un riferimento visivo per gli alberi del vicino Prater.

Le due parti del complesso hanno ben diverse funzioni: la costruzione di case D3 tre Dipartimenti, quattro istituti di ricerca, la Biblioteca per legge, e per seminari e progetti locali. Costruire AD è la sede dell'amministrazione di WU. Il panificio situato al piano terra del palazzo AD offre prodotti da forno di alta qualità.

L'ala Dipartimento D3 costruzione si può accedere tramite una scala situata accanto al giardino biblioteca. L'altro ingresso di D3 conduce alla biblioteca, che include camere del progetto impressionanti che ricordano nidi galleggianti colorati, e la zona sala per seminari. L'edificio è colorato all'interno come è all'esterno: Il giallo dei serramenti si riflette in accese pareti luminose, armonizzate con pavimenti in legno dell'edificio. Uffici e altri locali ad alta frequentazione si trovano lungo le pareti esterne dell'edificio, mentre locali tecnici e servizi di pubblica utilità si trovano nel suo nucleo interno. L'edificio AD comprende anche diverse sale conferenze.”

**INTERVENTO**PROGETTO:

Centro esecutivo dell'Università di Vienna di Economia e Commercio

LOCALIZZAZIONE GEOGRAFICA:

Vienna (At) , Welthandelsplatz 1 ,1020

DIMENSIONI DELL'OPERA:

16.000 m2

PERIODO DI REALIZZAZIONE:

Concorso : Settembre 2008
Inizio di costruzione: Ottobre 2009
Inaugurazione : Ottobre 2013

ENTITA' DEL FINANZIAMENTO:

Costo di costruzione : 36.000.000 euro

ATTORI DEL PROCESSOCOMMITTENZA:

Wirtschafts Universität Wien, Vienna university of economics and business pubblica

UNITA' DI PROGETTAZIONE:

NO.MAD S.L.P
architetto: Eduardo Arroyo
collaborazione: David Rodrigues, Esteban de backer, Michael Rabold, Frank Muller

IMPRESSE ESECUTRICI:

Vasko&partner, Vienna
Ingenos Gobiet GmbH , Vienna
Delta Projektconsult & Drees & Sommer, Vienna

FORNITORI DI TECNOLOGIE E MATERIALI:

Delta Projektconsult & Drees & Sommer, Vienna

FINANZIATORI:

BIG (Bundles Immobilien Gesellschaft)
WU, Vienna university of economics and business

PROCESSOMODELLO DI RIFERIMENTO:

processo tradizionale con appalto integrato per la progettazione esecutiva e la realizzazione

TIPOLOGIA DI SCELTA DEL PROGETTISTA:

concorso a partecipazione ristretta

TIPOLOGIA DI SCELTA DELLE IMPRESSE COST.:

dialogo competitivo

TIPOLOGIA DI FINANZIAMENTO:

finanziamento pubblico

CENTRO ESECUTIVO**BREVE DESCRIZIONE DELL'OPERA**

“L'edificio EA è una torre compatta ,basata sul principio di progettazione mono-materiale. La facciata esterna è di vetro e alluminio. Diversi gradi di trasparenza, da opaco a completamente trasparente, riflettono il cielo e il verde circostante, integrando perfettamente l'edificio nel suo ambiente. I livelli superiori offrono una vista spettacolare sul centro di Vienna e il vicino Prater. Lo schema delle finestre appare casuale, ma in realtà segue un algoritmo specifico.

L'edificio è diviso in tre aree funzionali: Quattro livelli casa openplan uffici, e livelli superiori fungono da aree di insegnamento e di auto-studio per studenti WU Executive Academy. Il piano terra comprende una sede di eventi multi-purpose che può essere partizionato con divisori flessibili e adattabile ad ogni tipo di evento. L'edificio EA dispone anche di una caffetteria con ampio posti a sedere all'aperto al piano terra e un ristorante e bar al livello del tetto. Sia la caffetteria e il ristorante sono aperti al pubblico.

Il concetto generale mono-materiale a base di alluminio e vetro viene riportato verso l'interno dell'edificio EA. Pavimenti, rivestimenti a parete, ed elementi di illuminazione in tutto l'edificio riflettono questo disegno uniforme. Contrasto ,fornito da materiali aggiuntivi, colori ed elementi di design ,evidenziano solo alcune aree selezionate.

Il nucleo dell'edificio ospita gli ascensori ed impianti di utilità e costituisce un elemento centrale costante con una superficie riflettente attorno al quale tutte le altre camere sono raggruppate. Non trattate, superfici senza soluzione di continuità, come pavimenti in cemento, caratterizzano gli interni, mentre tappeti e tende forniscono accenti caldi in ufficio, nelle aree insegnamento, saloni, e sale d'attesa. Tende pesanti sono usate per ridurre il rumore.”





INTERVENTO

PROGETTO:

Dipartimenti di Diritto e Amministrazione centrale, dell'Università di Vienna di Economia e Commercio

LOCALIZZAZIONE GEOGRAFICA:

Vienna (At) , Welthandelsplatz 1 ,1020

DIMENSIONI DELL'OPERA:

29.000 m2

PERIODO DI REALIZZAZIONE:

Concorso : Settembre 2008
Inizio di costruzione: Ottobre 2009
Inaugurazione : Ottobre 2013

ENTITA' DEL FINANZIAMENTO:

Costo di costruzione : 52.400.000 euro

ATTORI DEL PROCESSO

COMMITTENZA:

Wirtschafts Universität Wien, Vienna
university of economics and business
pubblica

UNITA' DI PROGETTAZIONE:

BUSarchitektur ZT GmbH ,Vienna
architetto:
Laura P. Spinadel

IMPRESE ESECUTRICI:

Vasko&partner, Vienna
Ingenos Gobiet GmbH , Vienna
Delta Projektconsult & Drees & Sommer,
Vienna

FORNITORI DI TECNOLOGIE E MATERIALI:

Delta Projektconsult & Drees & Sommer,
Vienna

FINANZIATORI:

BIG (Bundles Immobilien Gesellschaft)

WU, Vienna university of economics and
business

PROCESSO

MODELLO DI RIFERIMENTO:

processo tradizionale con appalto integrato
per la progettazione esecutiva e la
realizzazione

TIPOLOGIA DI SCELTA DEL PROGETTISTA:

concorso a partecipazione ristretta

TIPOLOGIA DI SCELTA DELLE IMPRESE COST.:::

dialogo competitivo

TIPOLOGIA DI FINANZIAMENTO:

finanziamento pubblico

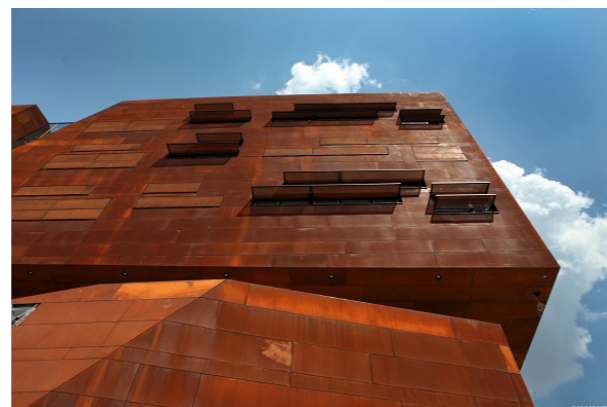
CENTRO D'INSEGNAMENTO

BREVE DESCRIZIONE DELL'OPERA

"La facciata del centro didattico è realizzata in acciaio Corten che, con il tempo e gli agenti atmosferici, forma un film protettivo, una patina colorata. Il materiale è stato utilizzato anche all'interno dell'Auditorium, estendendo il disegno della facciata verso l'interno dell'edificio.

Edificio D1 ospita il Dipartimento di Global Business e commercio e sei istituti di ricerca. La caffetteria mensa, posti a sedere per oltre 600 ospiti e un unico giardino pensile, che occupa la parte centrale, in basso. In questa zona si può accedere anche direttamente dalla costruzione TC. L'alto, blocco monolitico sul lato destro contiene il centro auditorium polifunzionale. Vari auditorium, dotati di tecnologie state-of-the-art di apprendimento, offerta didattica e spazio di apprendimento per un massimo di 5.000 studenti contemporaneamente.

Attraverso l'atrio, gli studenti possono accedere a una caffetteria e aree di auto-apprendimento per il lavoro silenzioso, disposte in un percorso a spirale intorno all'atrio. Camere di progetto incoraggiano la comunicazione e il lavoro di gruppo, e un mix di zone tranquille e spazi aperti collegati da rampe e scale forniscono un ambiente dinamico. Centro di tutta l'università, è il grande auditorium massimo che può ospitare 650 studenti."



BIBLIOGRAFIA

I maestri dell'Architettura. Italia, Aprile 2012
Der Standard, 14th June. Austria, Giugno 2010
BIG SBusiness n6. Austria, Dicembre 2009
LA Vanguardia Cultural 2-12-09. Spagna, Dicembre 2009
ARQ. Clarín. Argentina, Marzo 2009
Pasajes 106. Spagna, Aprile 2009

SITOGRAFIA

<http://www.wu.ac.at/campus/architecture/ea/en/>
<http://www.archdaily.com/447791/wu-campus-master-plan-busarchitektur/>
<http://www.iocostruisco.it/progetti/la-nuova-universita-di-vienna-unoasi-verde-nel-cuore-della-citta.htm>
<http://europaconcorsi.com/projects/265347-BU-Sarchitektur-Masterplan-Campus-WU>
<http://www.vasko-partner.at/uploads/media/227.pdf>
<http://www.skyscrapercity.com/showthread.php?t=1599111>
<http://www.igzt.at/0uploads/dateien76.pdf>
http://www.wettbewerb.cc/fileadmin/user_upload/311/Campus_WU.pdf
http://www.delta.at/uploads/media/DELTA_PA_WU_Wien_-_Factsheet.pdf
http://www.erfurth.at/index_htm_files/referenz_campus_wu_2013.pdf
<http://www.dreso.com/en/projects/p/detail/wirtschaftsuniversitaet-wien/>
<http://www.crab-studio.com/vienna-university-of-economics-and-business.html>
<http://a-slash.net/index.php/projects/wu/>
http://en.wikiarquitectura.com/index.php/Departments_Of_Law_And_Central_Administration_Vienna_University

