



L'INTERVENTO

IL PROGETTO

DENOMINAZIONE: *CAMPUS UNIVERSITARIO DI FORLÌ*

2° FASE (TREFOLO E AULE)

TIPOLOGIA DI OPERA: *EDIFICIO PER L'ISTRUZIONE
 UNIVERSITARIA*

TIPOLOGIA DI INTERVENTO: *NUOVA REALIZZAZIONE*

LOCALIZZAZIONE GEOGRAFICA

CAMPUS DI FORLÌ, PIAZZALE SOLIERI 1, FORLÌ, ITALIA

DIMENSIONI DELL'OPERA

SUPERFICIE: *9.600 m²*

UTENZA: *TREFOLO - SPAZI STUDI DI GRUPPO 7 SALE PER
 232 POSTI, SPAZI DI STUDIO INDIVIDUALE 239
 POSTI (TOTALE 471 POSTAZIONI)*

AULE DIDATTICHE - 16 AULE PER 2700 STUDENTI

PERIODO DI PROGETTAZIONE

1999-2007

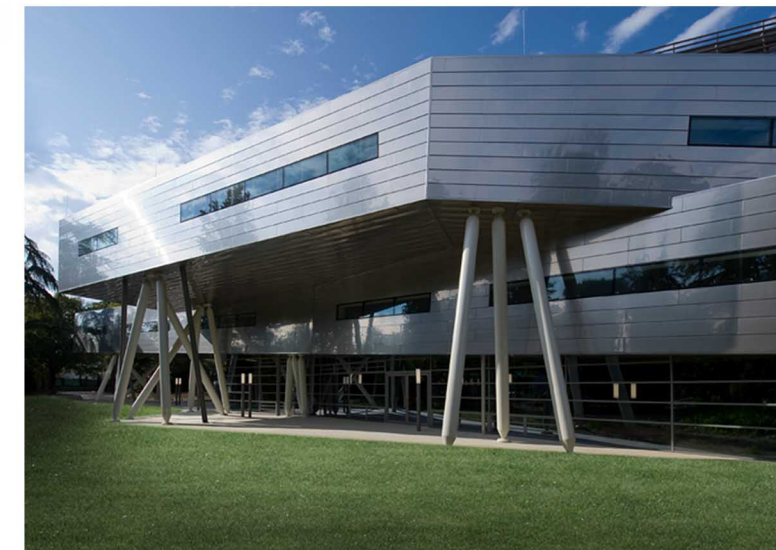
PERIODO DI REALIZZAZIONE

APRILE 2010 - LUGLIO 2014

ENTITA' DEL FINANZIAMENTO

PREVISTO: *€ 21.646.012*

EFFETTIVO: *€ 22.335.134*





GLI ATTORI DEL PROCESSO

COMMITTENZA

COMUNE DI FORLÌ, UNIVERSITÀ DEGLI STUDI DI BOLOGNA

UNITA' DI PROGETTAZIONE

LAMBERTO ROSSI (CAPOGRUPPO), MASSIMO GALLETTA,
ROBERTO LAZZARINI, MARCO TARABELLA, PAOLO ZILLI

COLLABORATORI FASE PROGETTUALE

MARIA ROSARIA FAVOINO, LUCAS LUZZI, MASSIMILIANO
PICCININI, ILARIA PRUNERI

IMPRESE ESECUTRICI

RAGGRUPPAMENTO TEMPORANEO: CONS.COOP. DI FORLÌ
(CAPOGRUPPO), CONSORZIO CIRO MENOTTI DI RAVENNA,
CONSORZIO C.E.A.R. DI FORLÌ (MANDANTI)

DITTE ESECUTRICI

CCLG DI FORLÌ, ACMAR SCRL, CEIF, CLAF, IDROTERMICA

FORNITORI DI TECNOLOGIE E MATERIALI

- GRUPPO COLC SAN MAURO PREFABBRICATI SRL (ELEMENTI
PREFABBRICATI IN CEMENTO)
- ARTIGIANFERRO SRL (ARMATURA PER IL CALCESTRUZZO)
- ECOLEGNO FORLÌ SRL (DOGHE DI LEGNO RICICLATO PER LE
FACCIAE DELLE AULE DIDATTICHE)
- GRUPPO COLC DOMUS SRL (MATERIALI PER L'EDILIZIA)

FINANZIATORI

MINISTERO DELL'UNIVERSITÀ, COMUNE DI FORLÌ

RESPONSABILE UNICO DEL ROCEDIMENTO

ING. GIANFRANCO ARGNANI

DIRETTORE DEI LAVORI

ING. GIUSEPPE GHINI

CONSULENTI STRUTTURE

CLAUDIO DOLCINI CON ANGELO ANDREA MIRETTA (PROGES
ENGINEERING)

CONSULENTI IMPIANTI

BRUNO VERSARI E CLAUDIO ORLATI (DIREZIONE OPERATIVA
PER MANENS-TIFS SPA)

CONSULENTI ACUSTICA

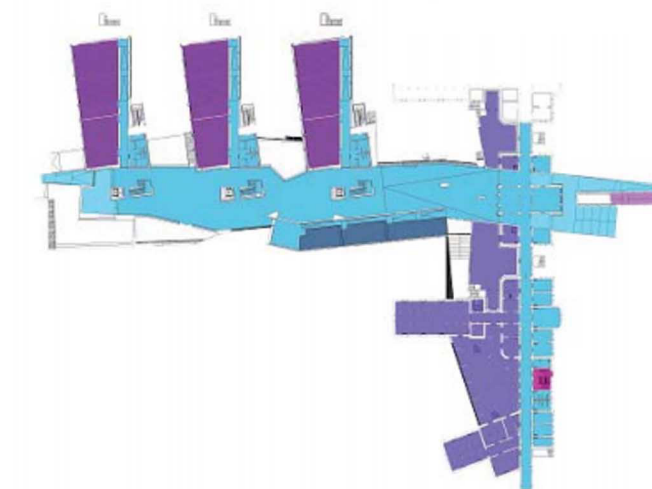
ALESSANDRO PLACCI

CONSULENTI PREVENZIONE INCENDI

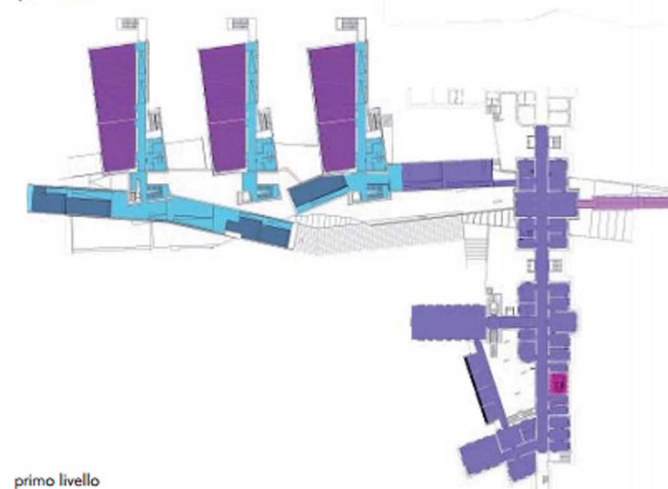
NICOLA RIVIZZIGNO

CONSULENTI COMPUTI

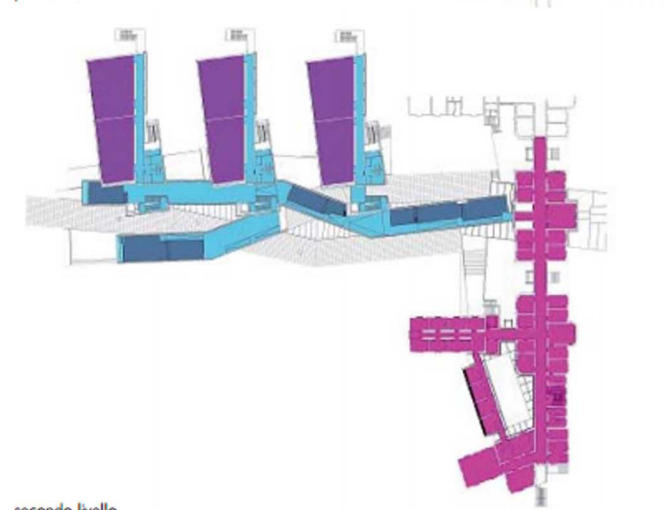
BC - BUILDING CONSULTING



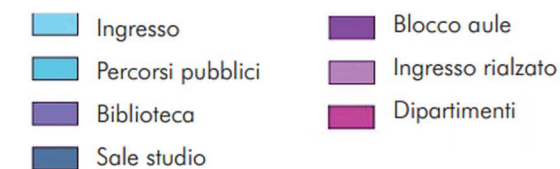
piano terra



primo livello



secondo livello



IL PROCESSO

MODELLO DI RIFERIMENTO

TRADIZIONALE

TIPOLOGIA DI SCELTA DEL PROGETTISTA

CONCORSO INTERNAZIONALE PUBBLICO IN 2 FASI (COMUNE DI FORLÌ)

TIPOLOGIA DI SCELTA DELLE IMPRESE COSTRUTTRICI

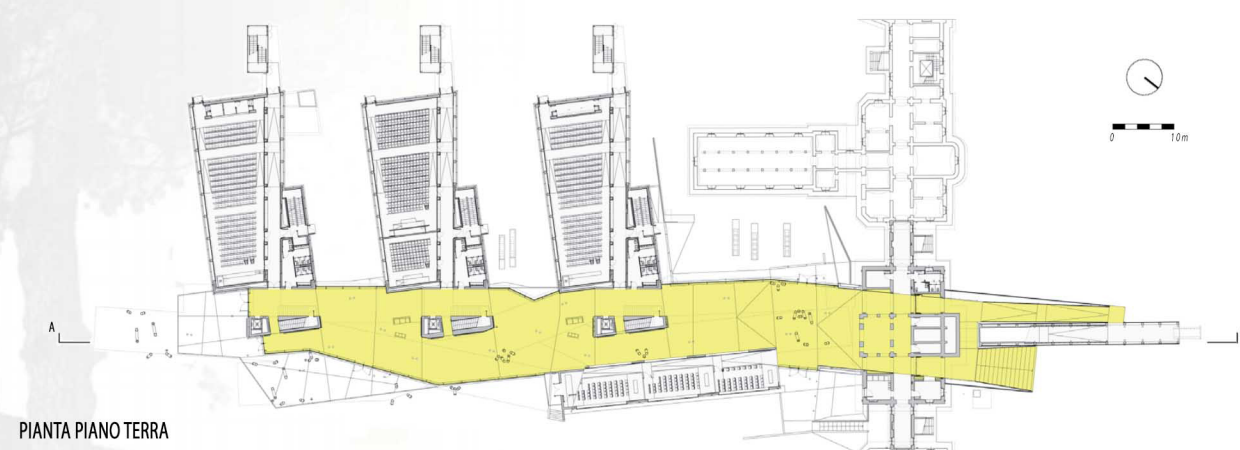
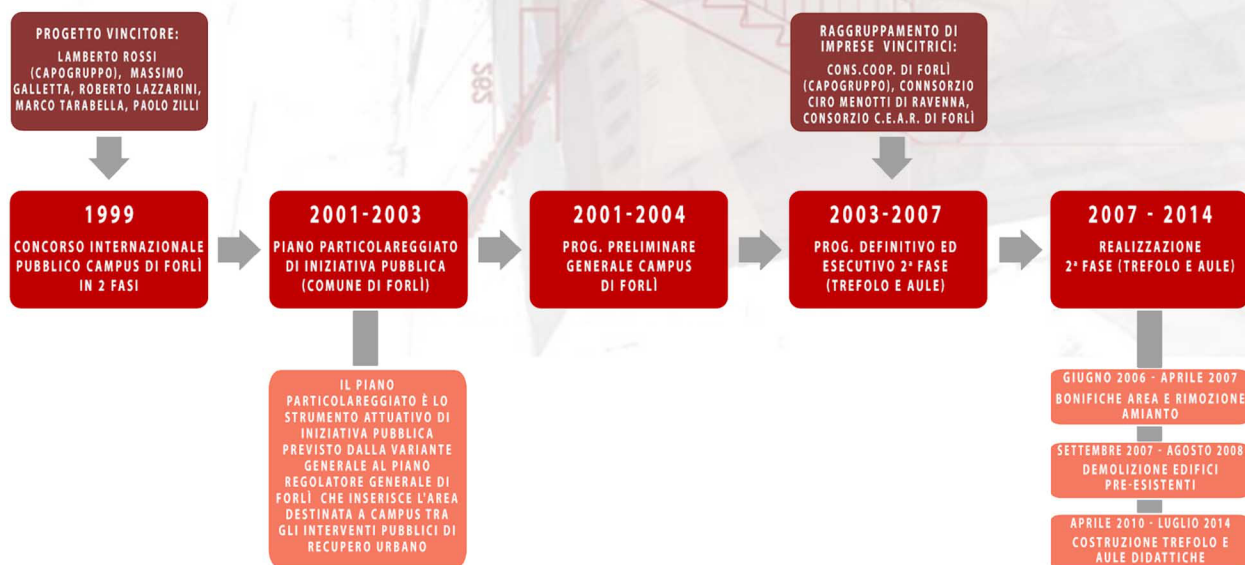
GARA D'APPALTO CON PROCEDURA RISTRETTA A CUI HANNO PARTECIPATO 59 CANDIDATI, POI RIDOTTI A OTTO NELLA FASE FINALE. LE IMPRESE VINCITRICI SONO STATE SELEZIONATE CON IL CRITERIO DELL'OFFERTA ECONOMICAMENTE PIÙ VANTAGGIOSA. LA PROCEDURA DELLA GARA D'APPALTO È DURATA OLTRE UN ANNO

TIPOLOGIA DI FINANZIAMENTO

FINANZIAMENTO PUBBLICO

VARIANTI

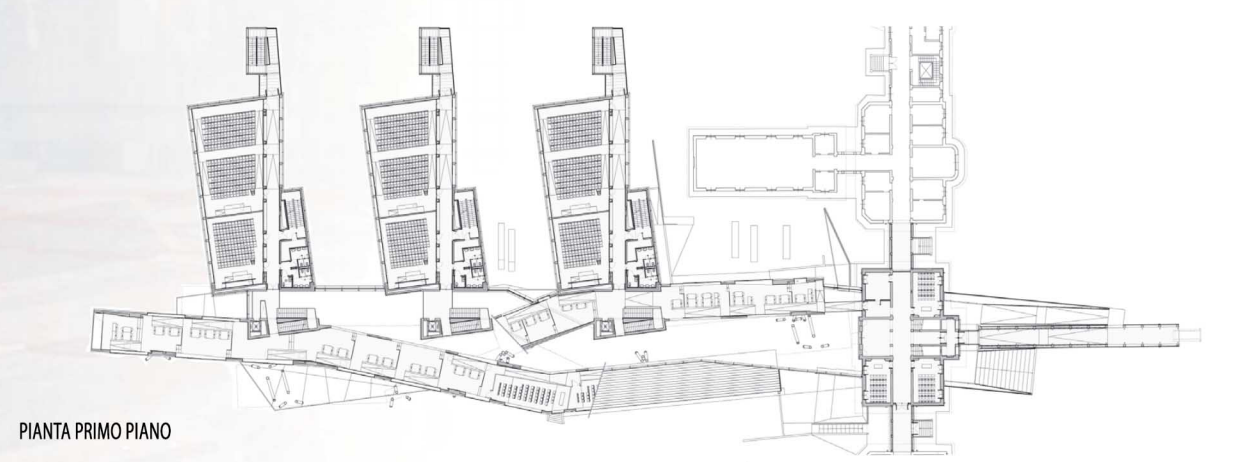
NON SONO PRESENTI VARIANTI



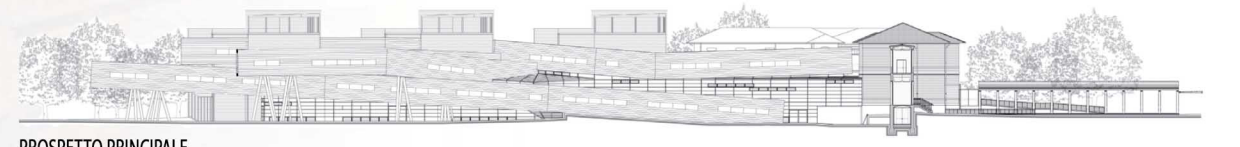
PIANTA PIANO TERRA



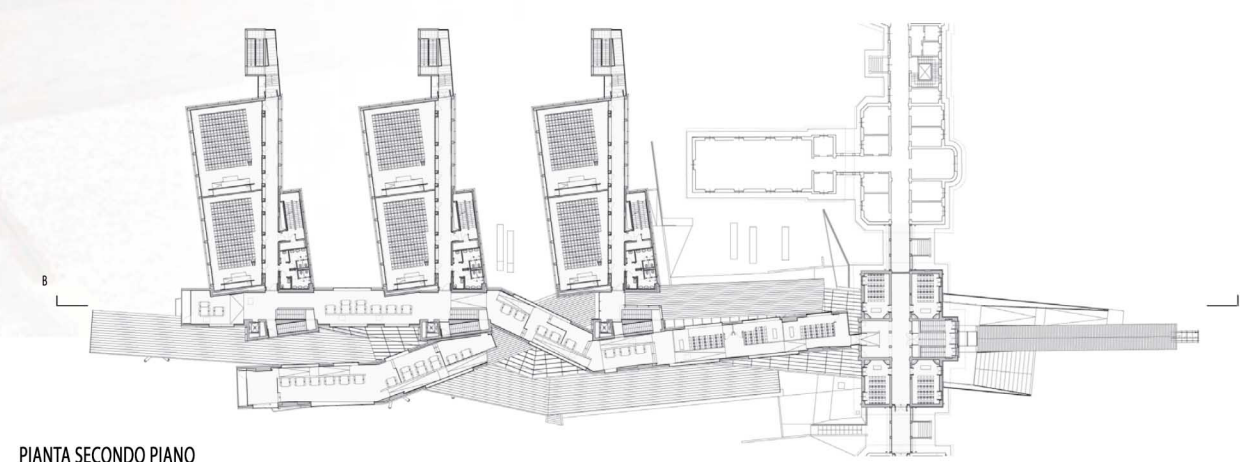
SEZIONE AA'



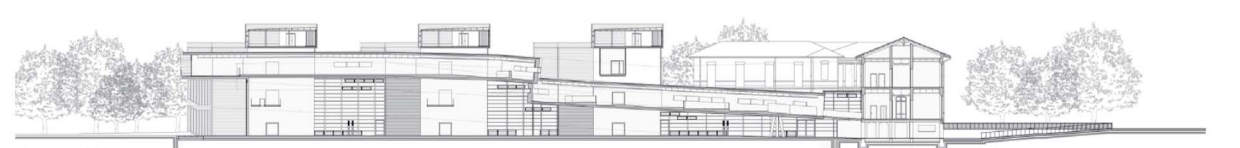
PIANTA PRIMO PIANO



PROSPETTO PRINCIPALE



PIANTA SECONDO PIANO



SEZIONE BB'

DESCRIZIONE

IL PROGETTO DEL NUOVO CAMPUS UNIVERSITARIO DI FORLÌ SI COMPONE DI DUE FASI: LA PRIMA PREVEDE LA CONVERSIONE DELL'EX OSPEDALE DI FORLÌ A CAMPUS UNIVERSITARIO; LA SECONDA PREVEDE LA NUOVA REALIZZAZIONE DI UN SISTEMA LINEARE COMPOSTO DA UNA SPINA DORSALE CENTRALE, IL TREFOLO, E UNA SERIE DI ELEMENTI A PETTINE DEDICATI ALLA DIDATTICA. IL TREFOLO È L'OGGETTO PIÙ COMPLESSO SIA PER LA GEOMETRIA SIA PER GLI ELEMENTI COSTRUTTIVI CHE LO COSTITUISCONO. È UNO SPAZIO VOLUTAMENTE ANTI-GERARCHICO CONCEPITO COME UNA STRADA PEDONALE APERTA ALLA CITTÀ CHE, OLTRE AD ESSERE L'ELEMENTO CONNETTIVO PRINCIPALE DEL CAMPUS, SFRTTA LO SLITTAMENTO E LA ROTAZIONE DEI PIANI PER CREARE LUOGHI INFORMALI DI STUDIO E DI INCONTRO. IL CORPO PRINCIPALE È COSTITUITO DA UN INVOLUCRO, DEFINITO IN NEGATIVO COME SPAZIO DI RISULTA DEL GIOCO DI INTERSEZIONE DEI TUBI, CON FUNZIONE PREVALENTEMENTE DISTRIBUTIVA, CHE DAL LIVELLO SEMINTERRATO TERMINA ALLA QUOTA DI CAMPAGNA DEL PARCO SFRUTTANDO LA NATURALE PENDENZA DEL TERRENO. QUESTO SPAZIO PRINCIPALE È INTERSECATO DA TRE PERCORSI SECONDARI, I TRE TUBI, CHE PARTENDO DA QUOTE DIFFERENTI SI COLLEGANO CON RAMPE A PENDENZA CONTROLLATA AI BLOCCHI AULE. LA DORSALE DI ALIMENTAZIONE IMPIANTISTICA CORRE AL DI SOTTO DEL PERCORSO PRINCIPALE. IL RIVESTIMENTO IN ACCIAIO RIFLETTENTE METTE IN RISALTO IL CARATTERE DINAMICO E TRIDIMENSIONALE DEL TREFOLO D'ACCIAIO.

L'ARTICOLAZIONE SPAZIALE DEL COMPLESSO COMPORTA UNA PARTICOLARE ATTENZIONE NELLO STUDIO DEL FUNZIONAMENTO STRUTTURALE DELL'ORGANISMO: I SINGOLI PERCORSI CHE SI AVVIUPELLANO ATTORNO AL CORPO PRINCIPALE DEL TREFOLO SI CONSIDERANO COME VERE E PROPRIE *STRUTTURE "PONTE"*, SOSTENUTE DA APPOGGI INTERMEDI COSTITUITI DAI BLOCCHI VANO-SCALE E DA *PILASTRI SAGOMATI*. GLI ELEMENTI PORTANTI DEI PERCORSI SONO COSTITUITI DA *TRAVI PARAPETTO* E *TRAVI VELETTA* DOTATE DI APPOSITI GIUNTI DI DILATAZIONE IN CORRISPONDENZA DEGLI APPOGGI. LE STRUTTURE ORIZZONTALI SECONDARIE GARANTISCONO PER OGNI PORZIONE UN EFFETTO STRUTTURALE SCATOLARE.

I TRE **BLOCCHI PER LA DIDATTICA** SI CONTRAPPONGONO ALLA DINAMICITÀ DEI "TUBI" DEL TREFOLO. CIASCUN BLOCCO DI TRE PIANI È COMPOSTO DALL'INCASTRO DI DUE PARALLELEPIEDI A BASE TRAPEZOIDALE, IL PIÙ GRANDE DESTINATO ALLE AULE E IL PIÙ PICCOLO AI SERVIZI, ALLE SCALE E, IN COPERTURA, AGLI IMPIANTI E AL FOTOVOLTAICO. LA SCELTA DI REALIZZARE *PARETI STRUTTURALI PERIMETRALI* GARANTISCE LA MASSIMA FLESSIBILITÀ PERMETTENDO IN TAL MODO DI DIMENSIONARE LE AULE IN MANIERA DIFFERENTE AL VARIARE DELLE ESIGENZE DIDATTICHE.

IL RIVESTIMENTO DI QUESTI BLOCCHI, CONTRAPPONTO ALL'ACCIAIO DEL TREFOLO, È UNA "PELLE" CONTINUA COMPOSTA DA DOGHE ORIZZONTALI FRANGISOLE DISTANZIATE IN BASE ALL'INCIDENZA DEI RAGGI SOLARI, REALIZZATA CON MATERIALE DI RICICLAGGIO DI LEGNO E PLASTICA. TALE SCELTA TECNOLOGICA GARANTISCE ALLE AULE UN ILLUMINAMENTO OTTIMALE E, NEL CONTEMPO, SMATERIALIZZA I VOLUMI INTEGRANDOLI NEL PARCO.

BIBLIOGRAFIA E SITOGRAFIA

- SPECIALE DOSSIER: FORLÌ – CAMPUS UNIVERSITARIO, N.9/2000, MAGGIOLI EDITORE, PP.9-11
- WWW.CAMPUSFORLI.IT/
- WWW.INFORMAFORLI.IT/2014/CAMPUS-UNIVERSITARIO-NUOVO-RICONOSCIMENTO-INTERNAZIONALE-AL-TREFOLO/
- WWW.LR-A.EU/DOCUMENTI/LRA_DOSSIER%20EXTRALITE.PDF
- WWW.LR-A.EU/PAGES/ARCHI_CAMPUS/FORLI/FORLI_1.HTM
- WWW.MANENS-TIFS.IT/DEFAULT/PAGES/IMPIANTI
- WWW.MXSTUDIO.EU/2_PROGETTI/03_203_FORLI_HIT/03_203_FORLI_HIT1.HTML
- WWW.ROMAGNANOI.IT/NEWS/FORLI/634147/NASCE-IL-CAMPUS.HTML
- WWW.ROMAGNAOGGI.IT/CRONACA/FORLI-IN-PRIMAVERA-PARTONO-I-GRANDI-LAVORI-DEL-CAMPUS-PER-22-MILIONI-DI-EURO.HTML
- WWW.STUDIUMPROGETTI.IT/INDEX.PHP?ID=19&LAVORO=13&IMG=5&LN=ITA
- WWW.UNIBO.IT/IT/CAMPUS-FORLI

