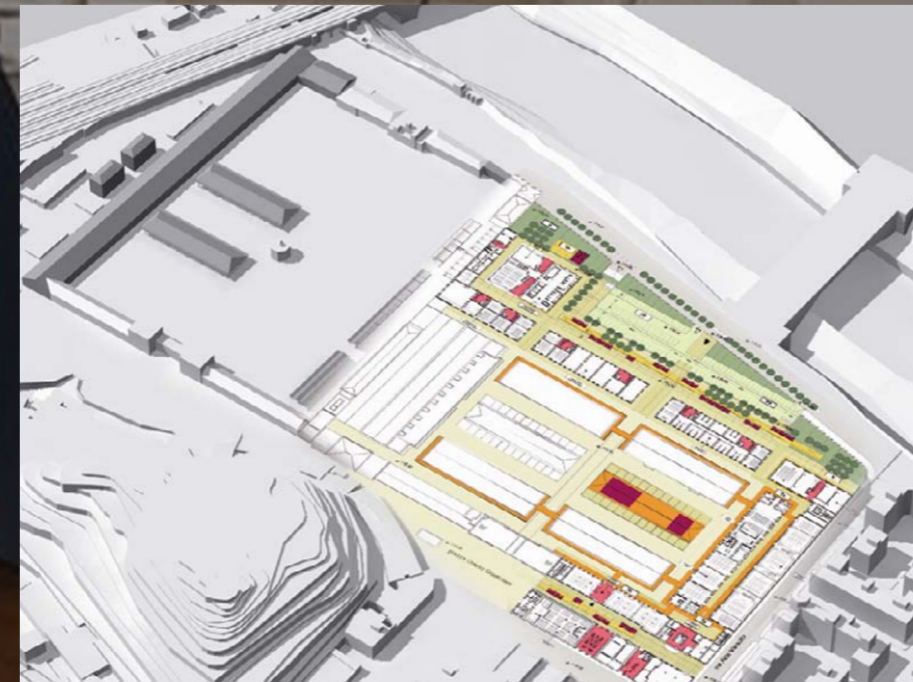


RIQUALIFICAZIONE DELL'EX MATTATOIO DI TESTACCIO PER LA NUOVA SEDE DELLA FACOLTA' DI ARCHITETTURA, ROMA TRE

Nel 1998 gran parte dell'area più orientale dell'ex mattatoio di Testaccio viene concessa all'Università degli Studi di Roma Tre, la quale nel 2002 inaugura i padiglioni 6 e 7, per un totale di 1.200 m², riabilitati da Francesco Cellini, Eugenio Cipollone e Roberto Lorenzotti.

La riqualifica del padiglione 2B, 4 e 8 ha inizio nel 2005, su progetto di Insula Architettura e Ingegneria (Eugenio Cipollone, Paolo Orsini, Roberto Lorenzotti) per un totale di circa 12 milioni di spesa e 4.500 m². Gli stessi architetti firmano nel 2011 il progetto per i padiglioni 15a, 15b e 15c, ancora in attesa di validazione. I progetti ricercano un equilibrio tra intervento e conservazione, con un'attenzione particolare al recupero di ciò che resta dell'impianto tardo ottocentesco di Gioacchino Ersoch: operano con elementi semplici, lineari e leggeri, con pochi materiali (il ferro, il legno, il vetro) e con pochi colori (il bianco, il grigio e il blu).



SAPIENZA UNIVERSITA' DI ROMA Facoltà di Architettura Corso di Processo Edilizio e Tecnologie Realizzative; a.a 2014-2015

Docenti: Carola Clemente; Francesca Giofrè; Studenti: Georgi Lechtarski, Virginia Lenzi, Arianna Levantesi;
Tema: Riqualficazione Ex Mattatoio di Testaccio per sede Facoltà di Architettura Roma Tre, Roma, Italia



L'INTERVENTO

IL PROGETTO
Facoltà di architettura nell'ex Mattatoio di Testaccio, Riqualficazione dei Padiglioni 6 e 7

LA LOCALIZZAZIONE GEOGRAFICA
Via Aldo Manuzio, Testaccio, Roma

LE DIMENSIONI DELL'OPERA
Superficie utile lorda 1200 m2
Volume 14400m3

IL PERIODO DI REALIZZAZIONE
Dal 1998 al 2002

L'ENTITA' DEL FINANZIAMENTO
1 milione di euro

IL PROCESSO

IL MODELLO DI RIFERIMENTO
Processo Edilizio Tradizionale

TIPOLOGIA DI SCELTA DEL PROGETTISTA
Modalità d'incarico: affidamento diretto
Oggetto: rilievi, progetto preliminare, definitivo, esecutivo, direzione dei lavori, contabilità, coordinamento per la progettazione ed esecuzione dei lavori

TIPOLOGIA DI SCELTA DELLE IMPRESE COSTRUTTRICI

TIPOLOGIA DI FINANZIAMENTO
Pubblico

BREVE DESCRIZIONE PADIGLIONI 6-7

Nel padiglione 7, per mantenere inalterato l'assetto unitario della struttura e creare al contempo ambiti separati e isolati acusticamente, vengono introdotte tre grandi pareti divisorie in acciaio, in parte trasparenti per mantenere la continuità visiva tra gli ambienti. Sono stati inoltre ricostruiti i lucernari, aperte le finestre tamponate che affacciano su via Manuzio, introdotti impianti termici e illuminazione e una controsoffittatura isolante e fonoassorbente. Il comfort ambientale è stato raggiunto grazie all'introduzione di un pavimento radiante alimentato da pompe di calore. Affianco alla ristrutturazione del padiglione 7 è stato inoltre completamente risistemato l'attiguo piccolo padiglione 6, dove sono stati localizzati i servizi igienici al piano terra e la centrale termica al primo piano.

GLI ATTORI DEL PROCESSO

IL COMMITTENTE
Pubblico: Università degli Studi Roma Tre

IL PROGETTISTA
Progettisti: E. Cipollone, F. Cellini

L'IMPRESA ESECUTRICE
Impresa esecutrice: Impresa Giuseppe Zanzi e figli S.p.A.
Direttore dei Lavori: E. Cipollone, assist. Stefano Converso
Coordinatore in fase di esecuzione: R. Lorenzotti
Consulenza Tecnologica: Francesco Bianchi, Mario Gamberale
Collaboratore: Stefano Converso
Consulenza Strutturale : E.D.IN. srl

FORNITORE DI TECNOLOGIE E MATERIALI
Fornitori Pareti mobili ESTFELLER S.R.L.
Strutture in acciaio DITTA MASSARO VINCENZO PONTINA IMPIANTI S.R.L.
Produttore facciata vetrata PICCIRILLI ALLUMINIO S.R.L.
Produttori sistemi Brise soleil NACO S.R.L.
Illuminazione ZUMTOBEL - iGUZZINI
Rivestimenti ceramici CO.PAV. S.R.L.
Impermeabilizzazione PRIMAR S.R.L.
Automazioni GEZE ITALIA S.R.L.
Opere in c.a. e murature BITREC SOLUTIONS S.R.L.
Laboratorio e prove materiali GEOCONSULT S.R.L.
Demolizioni speciali AST DE.SCA. S.R.L.
Controsoffitti acustici e standard COIVER CONTRACT

FINANZIATORI
Università degli studi Roma Tre

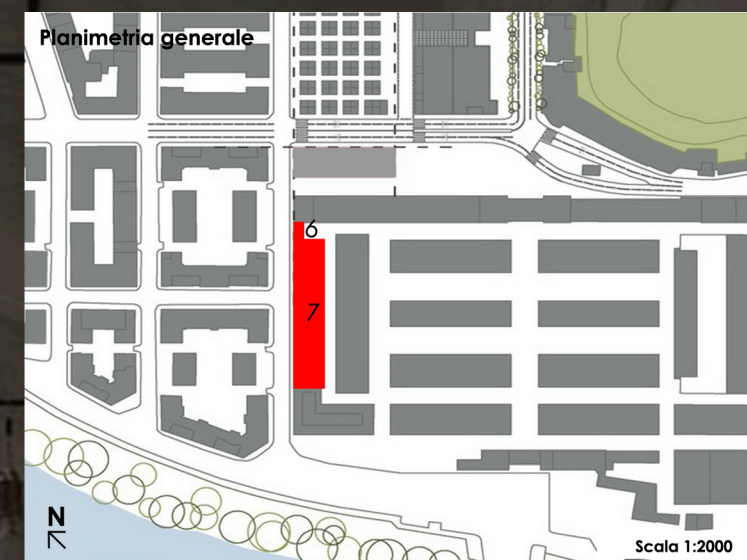
ALRE FIGURE RILEVANTI DI RIFERIMENTO
Impianti: F. Bianchi, M. Gamberale
Verifiche strutturali: F. Brancaleoni

BIBLIOGRAFIA DI RIFERIMENTO

-CUPELLONI, Luciano. Il mattatoio di Testaccio a Roma. Metodi e strumenti per la riqualficazione del patrimonio architettonico. Roma: Gangemi Editore, 2001.
-PEREGO, Francesco. Monumenti differiti. Il Mattatoio di Testaccio a Roma. Roma: Clear, 1993.

SITOGRAFIA DI RIFERIMENTO

-Insula in rete, <http://www.insulainrete.it/node/575>
-Archinfo, http://www.archinfo.it/riconversione-dell-ex-mattatoio-di-roma-insula-architettura-e-ingegneria/0,1254,53_ART_9174,00.html
-Wikipedia, http://it.wikipedia.org/wiki/Ex_mattatoio_%28Roma%29



Padiglioni 6 e 7



SAPIENZA UNIVERSITA' DI ROMA Facoltà di Architettura Corso di Processo Edilizio e Tecnologie Realizzative; a.a 2014-2015

Docenti: Carola Clemente; Francesca Giofrè Studenti: Georgi Lechtarski, Virginia Lenzi, Arianna Levantesi;
Tema: Riqualficazione Ex Mattatoio di Testaccio per sede Facoltà di Architettura Roma Tre, Roma, Italia



L'INTERVENTO

IL PROGETTO

Facoltà di Architettura Università degli Studi Roma Tre, riqualficazione dei padiglioni 2B, 4, 8 e demolizione del padiglione 23 ex Mattatoio di Testaccio

LA LOCALIZZAZIONE GEOGRAFICA

Padiglione 4 e 2B: Via Paolo Volpicelli, Testaccio, Roma.

LE DIMENSIONI DELL'OPERA

Superficie 900 mq
Volume 7650 mc

IL PERIODO DI REALIZZAZIONE

Dal 2005 al 2013

L'ENTITA' DEL FINANZIAMENTO

Finanziamento totale: 10milioni di euro
Finanziamento Padiglione 2B: 2milioni di euro

GLI ATTORI DEL PROCESSO

IL COMMITTENTE

Università degli studi Roma Tre

IL PROGETTISTA

Progettisti: E. Cipollone, P. Orsini e R. Lorenzotti
Design Team: Nicoletta Marzetti, Renzo Candidi, Lusilla Voci, Fabrizio Bonatti

L'IMPRESA ESECUTRICE

Italiana Costruzioni S.p.A.
Consulenza tecnologica: DI.M.I.
Collaboratore: Stefano Converso
Consulenza strutturale: E.D.IN. srl

FORNITORE DI TECNOLOGIE E MATERIALI

Fornitori Pareti mobili ESTFELLER S.R.L.
Strutture in acciaio DITTA MASSARO VINCENZO PONTINA IMPIANTI S.R.L.
Produttore facciata vetrata PICCIRILLI ALLUMINIO S.R.L.
Produttori sistemi Brise soleil NACO S.R.L.
Illuminazione ZUMTOBEL - iGUZZINI
Rivestimenti ceramici CO.PAV. S.R.L.
Impermeabilizzazione PRIMAR S.R.L.
Automazioni GEZE ITALIA S.R.L.
Opere in c.a. e murature BITREC SOLUTIONS S.R.L.
Laboratorio e prove materiali GEOCONSULT S.R.L.
Demolizioni speciali AST DE.SCA. S.R.L.
Controsoffitti acustici e standard COIVER CONTRACT

FINANZIATORI

Università degli Studi Roma Tre

ALRE FIGURE RILEVANTI DI RIFERIMENTO

IL PROCESSO

IL MODELLO DI RIFERIMENTO

Processo Edilizio Tradizionale

TIPOLOGIA DI SCELTA DEL PROGETTISTA

Gara;
Oggetto: coordinamento generale, progetto architettonico definitivo per appalto integrato, direzione lavori

TIPOLOGIA DI SCELTA DELLE IMPRESE COSTRUTTRICI

Appalto Integrato;

TIPOLOGIA DI FINANZIAMENTO

Pubblico;

BREVE DESCRIZIONE PADIGLIONE 2B, 4, 8

L'ex tripperia (padiglione 8), su progetto dell' architetto Stefano Cordeschi, viene sfruttata in parte a tutta altezza per realizzare l'Aula Magna, che si articola come un volume interno al padiglione-contenitore. Nella porzione rimanente sono state ricavate, con la realizzazione di un nuovo solaio, aule su due piani.

La riqualficazione del padiglione 4 è a opera dell' architetto Antonio Pugliano.

Il progetto del padiglione 2B, condotto dallo Studio Insula, mira alla realizzazione di ambienti flessibili per lo svolgimento di seminari progettuali e di attività straordinarie. Esso prevede il restauro conservativo del padiglione e l'inserimento, al di sotto delle capriate reticolari in calcestruzzo che caratterizzano l'ambiente, di sei pareti divisorie. Queste sono composte di tre parti trasparenti e fisse (le zone adiacenti ai muri perimetrali e la zona al di sopra dell'altezza di tre metri) e da una parte centrale opaca che si estende per 9 metri di lunghezza e 3 metri di altezza, costituita da pannellature mobili e manovrabili per essere raccolta a pacchetto. In questo modo sarà possibile realizzare diverse tipologie di ambienti: da volume unico da 840 metri quadri di superficie fino a sette ambienti da circa 120 metri quadri ciascuno.

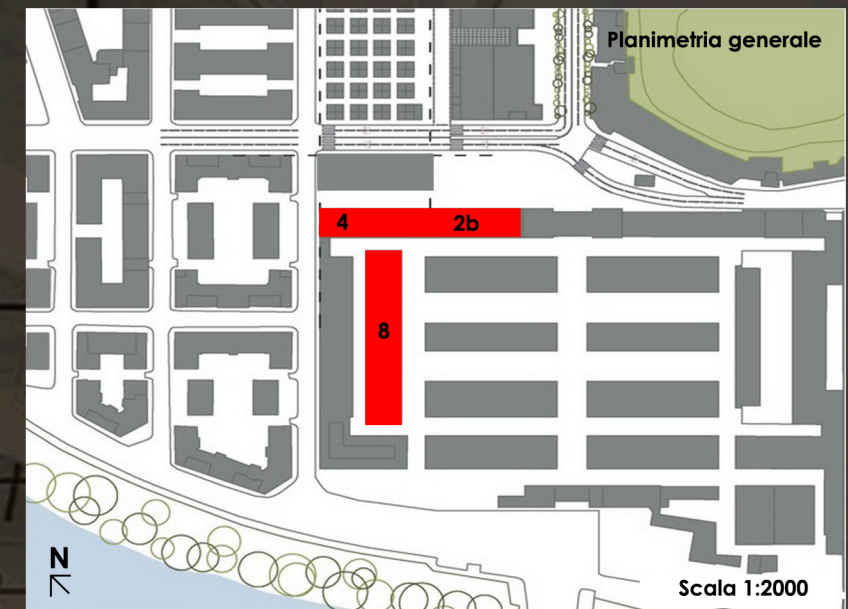
BIBLIOGRAFIA DI RIFERIMENTO

-CUPELLONI, Luciano. *Il mattatoio di Testaccio a Roma: metodi e strumenti per la riqualficazione del patrimonio architettonico*. Roma: Gangemi, 2001.
-CUPELLONI, Luciano. *Mattatoio Città delle Arti*. In: *Recupero e conservazione*. 2006, n. n. 70, anno XII, luglio-agosto, p. 48-55.

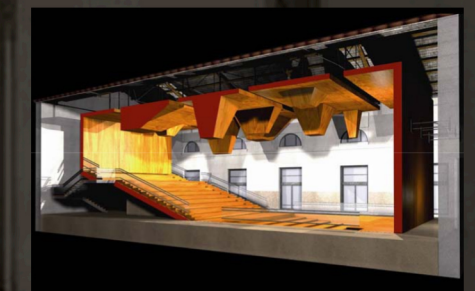
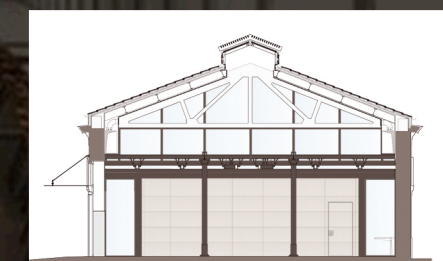
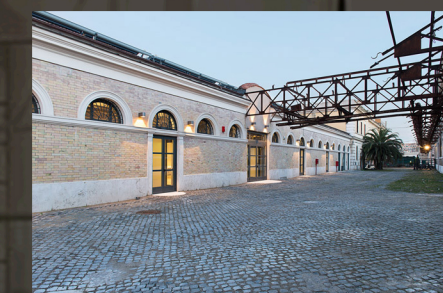
SITOGRAFIA DI RIFERIMENTO

- *Insula in rete*, http://www.archinfo.it/riconversione-dell-ex-mattatoio-di-ro-ma-insula-architettura-e-ingegneria/0,1254,53_ART_9174,00.html
- *Archinfo*, http://www.archinfo.it/riconversione-dell-ex-mattatoio-di-ro-ma-insula-architettura-e-ingegneria/0,1254,53_ART_9174,00.html
- *Youtube*, <https://www.youtube.com/watch?v=FUSIL3GZmv8>

La data di ultimo accesso alle URL citate è 09-12-14



Padiglione 2b, 4, 8



SAPIENZA UNIVERSITA' DI ROMA, Facoltà di Architettura, Corso di Porcesso Edilizio e Tecnologie Realizzative; a.a 2014-2015
Docenti: Carola Clemente, Francesca Giofrè; Studenti: Georgi Lechtarski, Virginia Lenzi, Arianna Levantesi;
Tema: Riqualificazione Ex Mattatoio di Testaccio per sede Facoltà di Architettura Roma Tre, Roma, Italia



L'INTERVENTO

IL PROGETTO

Facoltà di Architettura Università degli Studi Roma Tre, Riqualificazione dei padiglioni 15a, 15b, 15c

LA LOCALIZZAZIONE GEOGRAFICA

Lungotevere Testaccio, Roma

LE DIMENSIONI DELL'OPERA

Superficie 4300 m²
 Volume 18473 m³

IL PERIODO DI REALIZZAZIONE

Il progetto è stato approvato nel 2006, il Piano Triennale delle Opere Pubbliche di Roma Tre, prevede l'inizio delle procedure di scelta dell'impresa a partire da Febbraio 2016; La durata complessiva dei lavori prevista è 740 giorni per il Padiglione 15a, 880 per i Padiglioni 15b, 15c;

L'ENTITA' DEL FINANZIAMENTO

Impegno economico dell'esecuzione dei lavori e spese tecniche correlate per il Padiglione 15a di 4.514.122,17 euro, mentre per i Padiglioni 15b, 15c è di 8.888.513,12 euro, entrambi sulla base delle stime attuali e delle verifiche effettuate dagli uffici, da definirsi successivamente nel dettaglio.

GLI ATTORI DEL PROCESSO

IL COMMITTENTE

Pubblico, Università degli studi Roma Tre

IL PROGETTISTA

Progettazione definitiva: Studio Insula architettura e ingegneria srl
 Progettazione esecutiva: Incarico da affidare

L'IMPRESA ESECUTRICE

Non ancora definita

FORNITORE DI TECNOLOGIE E MATERIALI

Non ancora definito

FINANZIATORI

Università degli studi Roma Tre

IL PROCESSO

IL MODELLO DI RIFERIMENTO

Processo Edilizio Tradizionale

TIPOLOGIA DI SCELTA DEL PROGETTISTA

Gara d'appalto;
 Oggetto: progettazione definitiva

TIPOLOGIA DI SCELTA DELLE IMPRESE COSTRUTTRICI

Procedura d'appalto da definire
 Oggetto dell'appalto: Progettazione esecutiva ed esecuzione

TIPOLOGIA DI FINANZIAMENTO

VARIANTI

BREVE DESCRIZIONE PADIGLIONI 15a, 15b, 15c

Per i padiglioni 15 a, 15 b e 15 c sono previste soluzioni che riducano al minimo le modifiche della struttura originaria e allo stesso tempo rendano l'ambiente più funzionale, conservando i setti di ripartizione interna e inserendo un solaio al piano delle bucaure originarie. Questo sarà realizzato con struttura autoportante (pilastri e solaio) indipendente dalla muratura perimetrale. Per l'aspetto relativo all'illuminazione e all'areazione il progetto propone un sistema di lucernai, da realizzare al colmo e in posizione perimetrale, e pareti vetrate apribili.

DESTINAZIONE DEGLI SPAZI

Padiglione 15a: Uffici, sala consiglio, direzione, Laboratorio modelli.

Padiglione 15B: Portineria generale dell'insediamento universitario e locali di servizio; uffici, direzione, sala consiglio.

Padiglione 15c: Uffici, sala consiglio, direzione, laboratori e spazi per i docenti. E' previsto che gli ambienti del padiglione 15c siano direttamente connessi con quelli ubicati nell'adiacente padiglione 16, quando questo sarà ristrutturato.

BIBLIOGRAFIA DI RIFERIMENTO

-MULAZZANI, Marco. Massimo Carmassi. *Il restauro dell'ex mattatoio del Testaccio a Roma.* Milano: Mondadori Electa, 2010, ISBN 9788837078133.

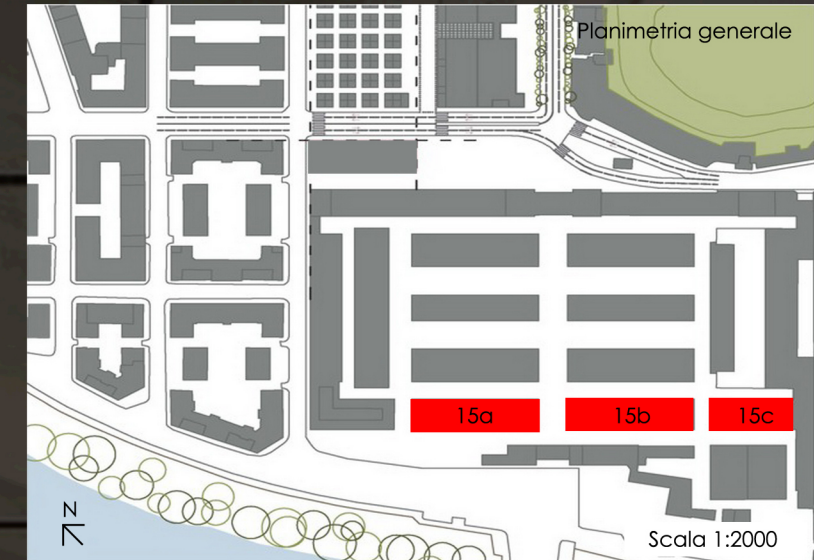
-CUPELLONI, Luciano. *Il mattatoio di Testaccio a Roma: metodi e strumenti per la riqualificazione del patrimonio architettonico.* Roma: Gangemi, 2001.

SITOGRAFIA DI RIFERIMENTO

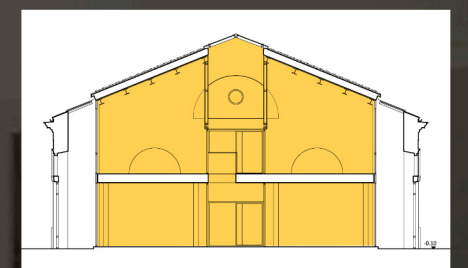
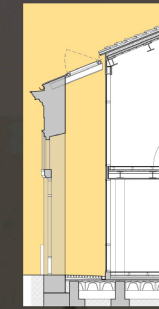
-Insula in rete, <http://www.insulainrete.it/node/712>

-Uniroma3,

http://host.uniroma3.it/progetti/at/download/Programma_Triennale_Opere_Pubbliche_%A02014-2016.pdf



Padiglioni 15a, 15b, 15c





CRONOLOGIA E CONSEQUENZIALITA' DELLE ATTIVITA'

