

ESERCITAZIONE 1

A.A. 2014/2015

PROF: CLEMENTE - GIOFRE'

STUDENTI: PETRONE - PIERALLINI - PISANO

TEMA: CENTRO CLIGNANCOURT

Sapienza Università di Roma - Facoltà di Architettura - Corso di laurea magistrale a ciclo unico U.E. - Corso di Processo Edilizio e Tecnologie Realizzative
Professori e Architetti : Carola Clemente e Francesca Giofrè - Studenti : Francesco Petrone, Jonas Pierallini, Lorenzo Pisano - A.A. 2014/2015

T 1



L'INTERVENTO

PROGETTO : Ristrutturazione del Centro Clignancourt

LOCALIZZAZIONE : Parigi, Boulevard Ney, Arrondissement n°18

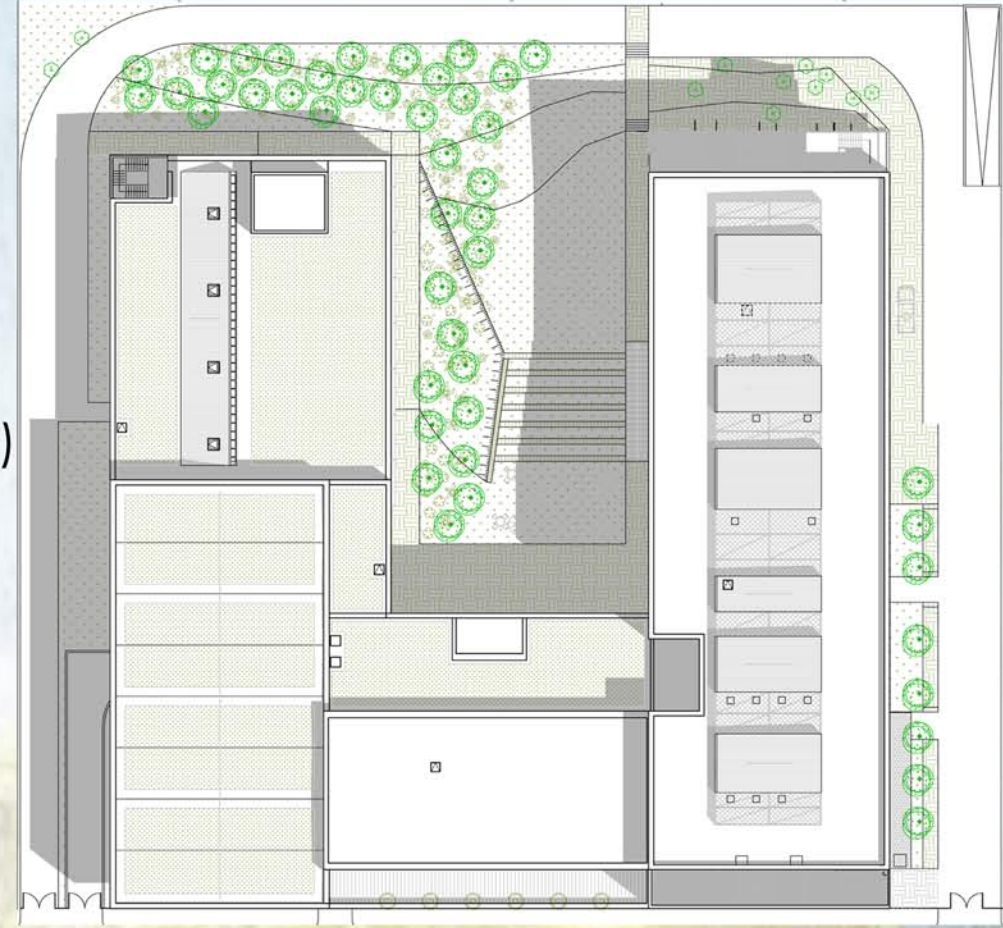
DIMENSIONI DELL'OPERA: 20'212 mq

PERIODO DI REALIZZAZIONE: -fase 1 Riqualificazione dell'intero quartiere Clignancourt (2009)
-fase 2 Realizzazione del centro di educazione (2011)
-fase 3 Realizzazione di Auditorium, Biblioteca e Palestra (2013)

TIPOLOGIA DI FINANZIAMENTO : Partenariato pubblico-privato

FINANZIAMENTO PREVISTO : 31'000'000 €

FINANZIAMENTO EFFETTIVO : 42'000'000 €



Sapienza Università di Roma - Facoltà di Architettura - Corso di laurea magistrale a ciclo unico U.E. - Corso di Processo Edilizio e Tecnologie Realizzative
Professori e Architetti : Carola Clemente e Francesca Giofrè - Studenti : Francesco Petrone, Jonas Pierallini, Lorenzo Pisano - A.A. 2014/2015

T 2



GLI ATTORI

IL COMMITTENTE : Università di Parigi La Sorbona

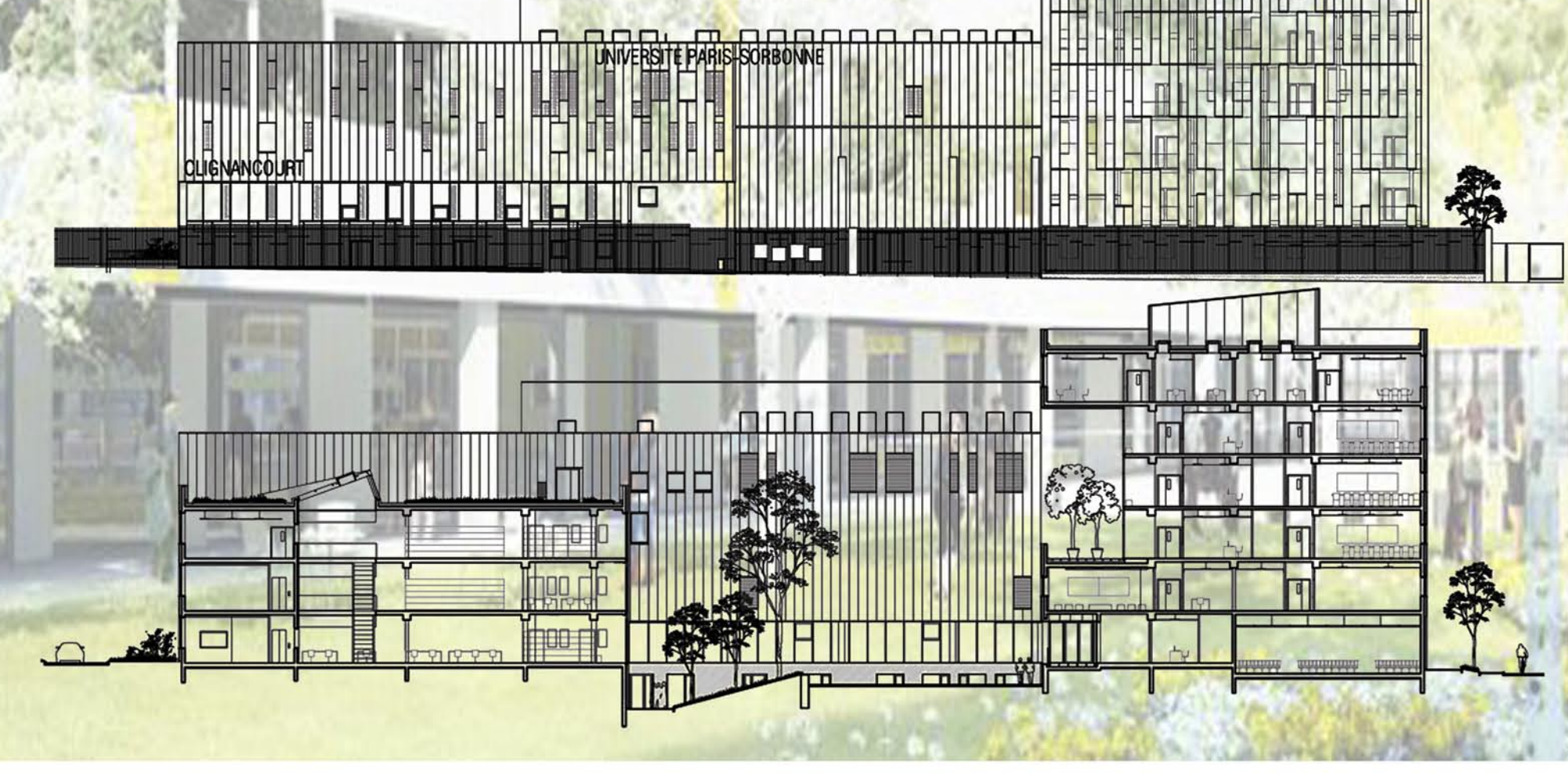
L' UTENTE : Gli studenti della Sorbona di Parigi

IL PROGETTISTA : Studio GPAA Architects

I FORNITORI DI MATERIALI : Baticoncept (struttura generale/ struttura in metallo)
Ledreux (consulenza ingegneristica sui fluidi)
Semofi (consulenza geologica)
HQE (consulenza ingegneria energetica)
Atelier Novembre (arredamento degli interni e degli esterni)

I FINANZIATORI : Università di Parigi La Sorbona/ Privati

DITTA DI MANUTENZIONE : Sefi



Sapienza Università di Roma - Facoltà di Architettura - Corso di laurea magistrale a ciclo unico U.E. - Corso di Processo Edilizio e Tecnologie Realizzative
Professori e Architetti : Carola Clemente e Francesca Giofrè - Studenti : Francesco Petrone, Jonas Pierallini, Lorenzo Pisano - A.A. 2014/2015

T 3



IL PROCESSO

MODELLO DI RIFERIMENTO: Processo tradizionale

MODALITA' DI ASSEGNAZIONE INCARICO: Concorso pubblico

MODALITA' DI SCELTA DELL' IMPRESA COSTRUTTRICE: Gara d'appalto

VARIANTI IN CORSO D'OPERA: Nessuna

SITOGRAFIA

<http://www.gpaa.fr/portfolios/universite-paris-sorbonne-centre-universitaire-de-clignancourt-75018-paris/>

<http://www.archilovers.com/projects/102676/universite-paris-sorbonne-clignancourt-centre.html>

<http://www.paris-sorbonne.fr/le-centre-universitaire-1827>

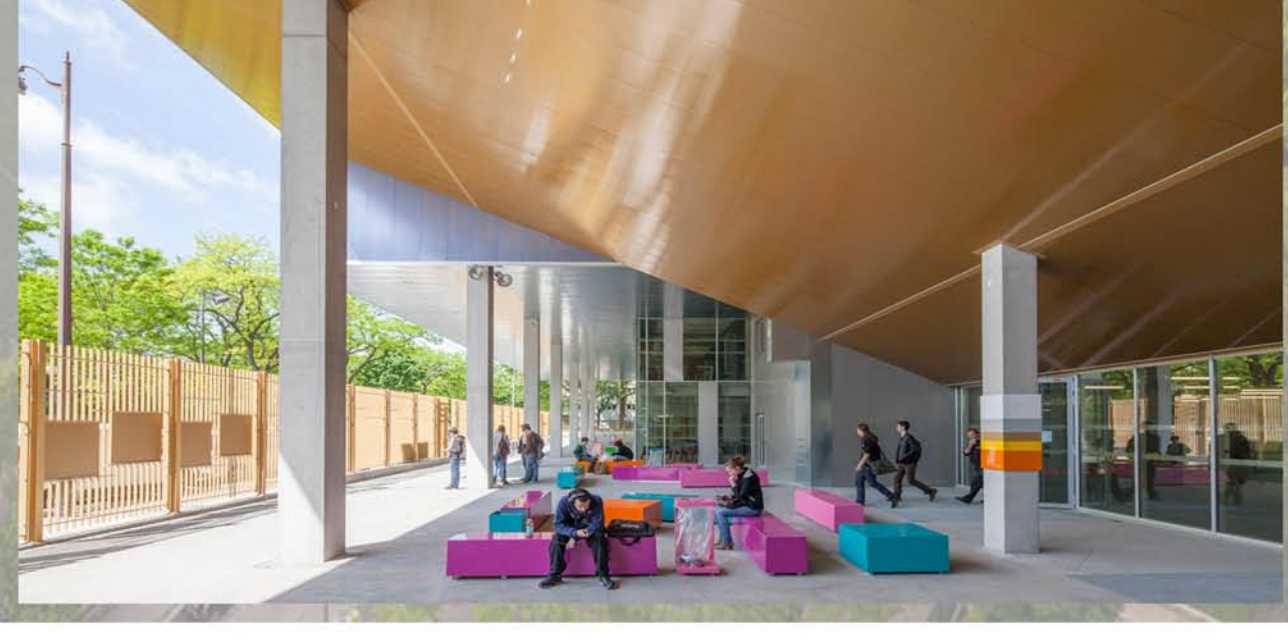
<http://www.marne-chantereine.fr/>

<http://www.bouygues-batiment-ile-de-france.com/>

<http://www.novembre-architecture.com/>

http://www.gaudin-ingenierie.com/index.php?option=com_content&view=article&id=55&Itemid=12&lang=en

<http://www.designboom.com/architecture/gaelle-peneau-architectes-redevelops-clignancourt-centre-12-04-2013/>



Sapienza Università di Roma - Facoltà di Architettura - Corso di laurea magistrale a ciclo unico U.E. - Corso di Processo Edilizio e Tecnologie Realizzative
Professori e Architetti : Carola Clemente e Francesca Giofrè - Studenti : Francesco Petrone, Jonas Pierallini, Lorenzo Pisano - A.A. 2014/2015

T 4



BREVE DESCRIZIONE DELL'OPERA

- COSTRUZIONE NEL 1968 (IN UN EX SITO MILITARE) E RISTRUTTURATO NEL 2009

- L'INTERO PROGETTO SI BASA SUL DELICATO BILANCIAMENTO TRA SCALA URBANA E ARCHITETTONICA, TRA SPAZIO PUBBLICO E QUELLO PIU' "PRIVATO" DELL'UNIVERSITA'

- TRE AREE APERTE AL PUBBLICO : BIBLIOTECA, PALESTRA E AUDITORIUM

- OGNUNO DEI TRE BLOCCHI HA UN' IDENTITA' MOLTO FORTE CONFERITA ATTRAVERSO IL COLORE DELLE SUPERFICI.

- I COLORI DELLE SUPERFICI FANNO RIFERIMENTO AL SIMBOLISMO UNIVERSITARIO (IL GIALLO NARCISO E' TRADIZIONALMENTE ASSOCIATO ALLE ARTI, ALLA LETTERATURA E ALLA FILOSOFIA)

- A QUESTO PROPOSITO SI E' RIVELATO VINCENTE L'USO DEL POLICARBONATO ALVEOLARE (UNICO MATERIALE CHE COMPILE LA TOTALITA' DELLE TAMPONATURE ESTERNE) UTILIZZATO CON DIVERSE GRADAZIONI CROMATICHE

- L'INTERA STRUTTURA E' INCORNICIATA DA DUE IMPONENTI COSTRUZIONI CHE CHIUDONO VISIVAMENTE IL CENTRO E FORMANO UNA BARRIERA ACUSTICA CONTRO I RUMORI DELLA CIRCONVALLAZIONE VICINA

- BIBLIOTECA E AUDITORIUM DAL PUNTO DI VISTA ARCHITETTONICO SI RAPPORTANO VISIVAMENTE COL CONTESTO CITTADINO CIRCOSTANTE E COSTITUISCONO IL PROSPETTO PRINCIPALE DEL CENTRO

