



Sapienza Università di Roma - Facoltà di Architettura

1° Esercitazione: Ricostruire processo e progetto

A.A. 2014/2015

Docenti: C. Clemente  
F. Giofrè

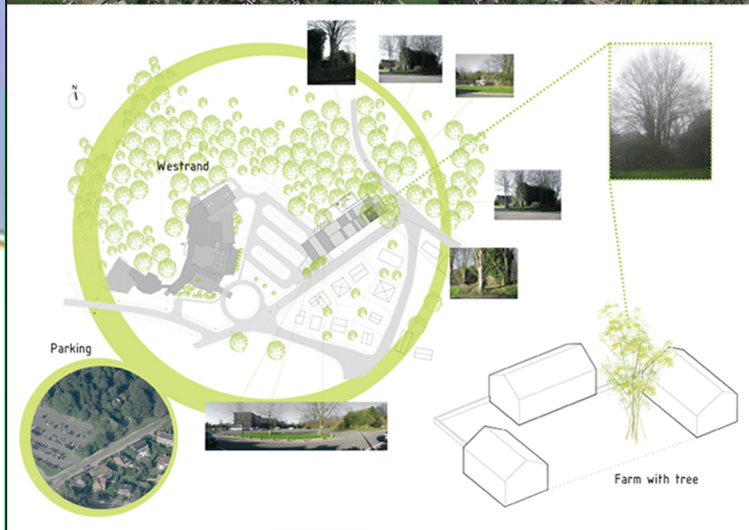
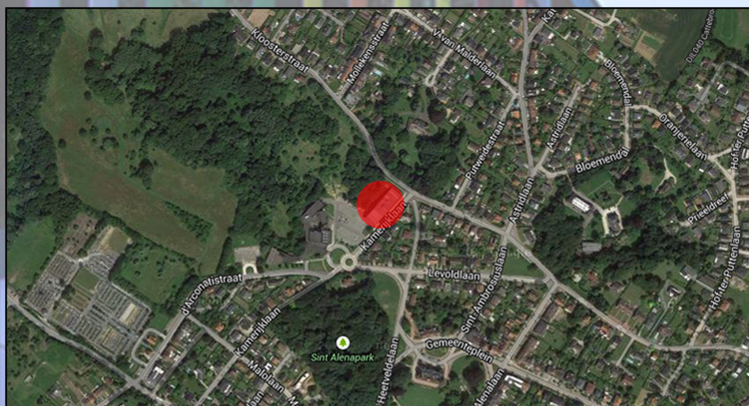
Corso di Processo Edilizio e Tecnologie Realizzative

Studenti: Alessandro Mazzoni, Jasmine Petrangeli,  
Jessica Pastorelli



Building: Academie MWD Dilbeek

Architects: Carlos Arroyo Arquitectos



## Edificio di nuova realizzazione dell'Academie MWD (Music, Word, Dance) di Dilbeek

**LOCALIZZAZIONE GEOGRAFICA:** Dilbeek, Belgio

**AREA DI PROGETTO:** 3.554 mq

**PERIODO DI PROGETTAZIONE:** 2008-2010

**PERIODO DI REALIZZAZIONE:** inizio lavori settembre del 2010, fine dei lavori aprile del 2012, inaugurato l'8 settembre 2012

**ENTITA' DEL FINANZIAMENTO:** Previsto 5.3 milioni di euro  
Effettivo 5.4 milioni di euro

**COMMITENZA:** Pubblica, Città di Dilbeek

### UNITA' DI PROGETTAZIONE:

**Architetti:** Carlos Arroyo Arquitectos

**Architetti Associati:** ELD Partnership ( Marc Van Doninck) Anversa, Belgio

**Equipe di disegno:** Carmina Casajuana, Vanessa Cerezo, Benjamin Claeys, Martin Hochrein, Gabriela Sanz - Madrid, Spagna; Luc Berghmans, Peter Sterckx - Anversa, Belgio

**Calcolo Strutture:** Norbert Provoost Group - Gand, Belgio

**Calcolo Installazioni:** Ingenium Engineering - Bruges, Belgio

**Gestore del sito:** Pieter Broekaert - Dilbeek, Belgio

**IMPRESE ESECUTRICI:** Kumpen Constructions - Hasselt, Belgio

**FINANZIATORI:** La città di Dilbeek

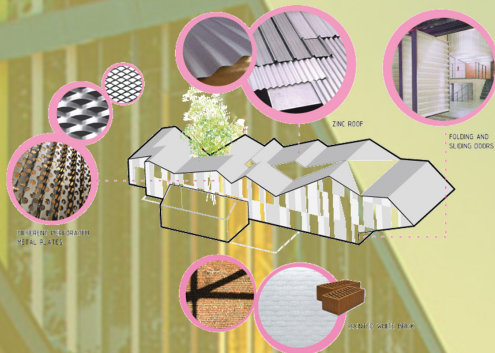
I  
N  
T  
E  
R  
V  
E  
N  
T  
O

A  
T  
T  
O  
R  
I



F  
O  
T  
O

**FOTO CANTIERE E MATERIALI DI COSTRUZIONE**



**MODELLO DIRIFERIMENTO:** Nuova Costruzione

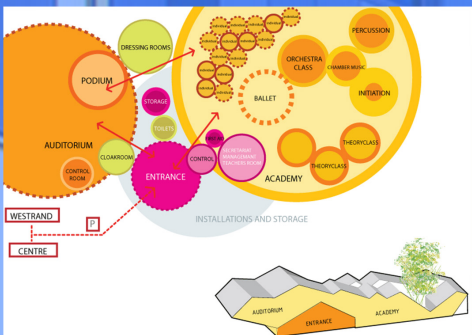
**TIPOLOGIA DISCELTA DEL PROGETTISTA:** Concorso Pubblico indetto nel 2007 dalla Città di Dilbeek, vinto nel 2008

**TIPOLOGIA DI SCELTA DELLE IMPRESE COSTRUTTRICI:** Incarico diretto

**TIPOLOGIA DIFINANZIAMENTO:** Pubblico

**VARIANTI:** Non previste

P  
R  
O  
C  
E  
S  
S  
O



Il nuovo edificio si trova nel centro di Dilbeek, in un **contesto difficile** per la varietà delle situazioni adiacenti: a Sud, la piazza principale con il Comune e ristoranti locali; a Ovest il Westrand Cultural Center, con volumi monumentali ad opera di A.Hoppenbrouwers; a Nord Wolfspuiten, una zona boschiva naturale protetta; e verso Est un gruppo compatto di ville suburbane con tetti spioventi come immagine archetipica della fattoria.

Il problema era come conciliare le diverse situazioni, costruendo comunque un **edificio di qualità**. I tetti inclinati lungo la strada riflettono le case di fronte, mentre il grande sbalzo cerca un confronto con il monumentale centro culturale. Se si cammina tra gli alberi e si guarda la facciata dell'Accademia, si vede il riflesso della foresta, mentre se si cammina lungo la strada, si vede la facciata colorata ispirata ad alcune delle opere di Hoppenbrouwers.

Il **Placemaking** è uno dei motori del progetto. Lo spazio pubblico coperto sotto lo sbalzo è un chiaro esempio: anche prima di terminare la costruzione, questo spazio era utilizzato da associazioni locali per attività nel fine settimana. All'interno, la sala principale può essere utilizzata per ricevimenti, che possono essere supportati dalla cucina del locale personale attraverso un collegamento diretto. All'altra estremità del palazzo c'è un altro spazio chiaramente riconoscibile come open space, una doppia scalinata con panchine e vista sulla foresta. Le finestre sono disposte per fornire la massima quantità di luce diffusa. Anche l'Auditorium, realizzato in legno, può funzionare solo con luce naturale. Gli interni sono di colore bianco per riflettere la luce in tutte le direzioni.

I **materiali** di costruzione sono stati selezionati per garantire il massimo rispetto dell'ambiente. La **struttura** orizzontale è in legno lamellare, certificata **FSC (Forest Stewardship Council)**. I **dettagli costruttivi** sono semplici e la finitura è un singolo strato di vernice bianca che mostra la struttura del materiale su cui è applicata.

**CRONOPROGRAMMA DELLE FASI DI PROCESSO**

Tempi di realizzazione / Fasi di processo	2007	2008	2009	2010	2011	2012
Apertura Concorso		█				
Progettazione			█			
Realizzazione					█	



D  
E  
S  
C  
R  
I  
Z  
I  
O  
N  
E  
D  
E  
L  
L'  
O  
P  
E  
R  
A

**SITOGRAFIA**

- www.archdaily.com
- www.archilovers.com
- www.carlosarroyo.net
- www.designboom.com
- www.europaconcorsi.com