

SAPIENZA, UNIVERSITÀ DI ROMA

FACOLTÀ DI ARCHITETTURA

CORSO DI LAUREA MAGISTRALE A CICLO UNICO

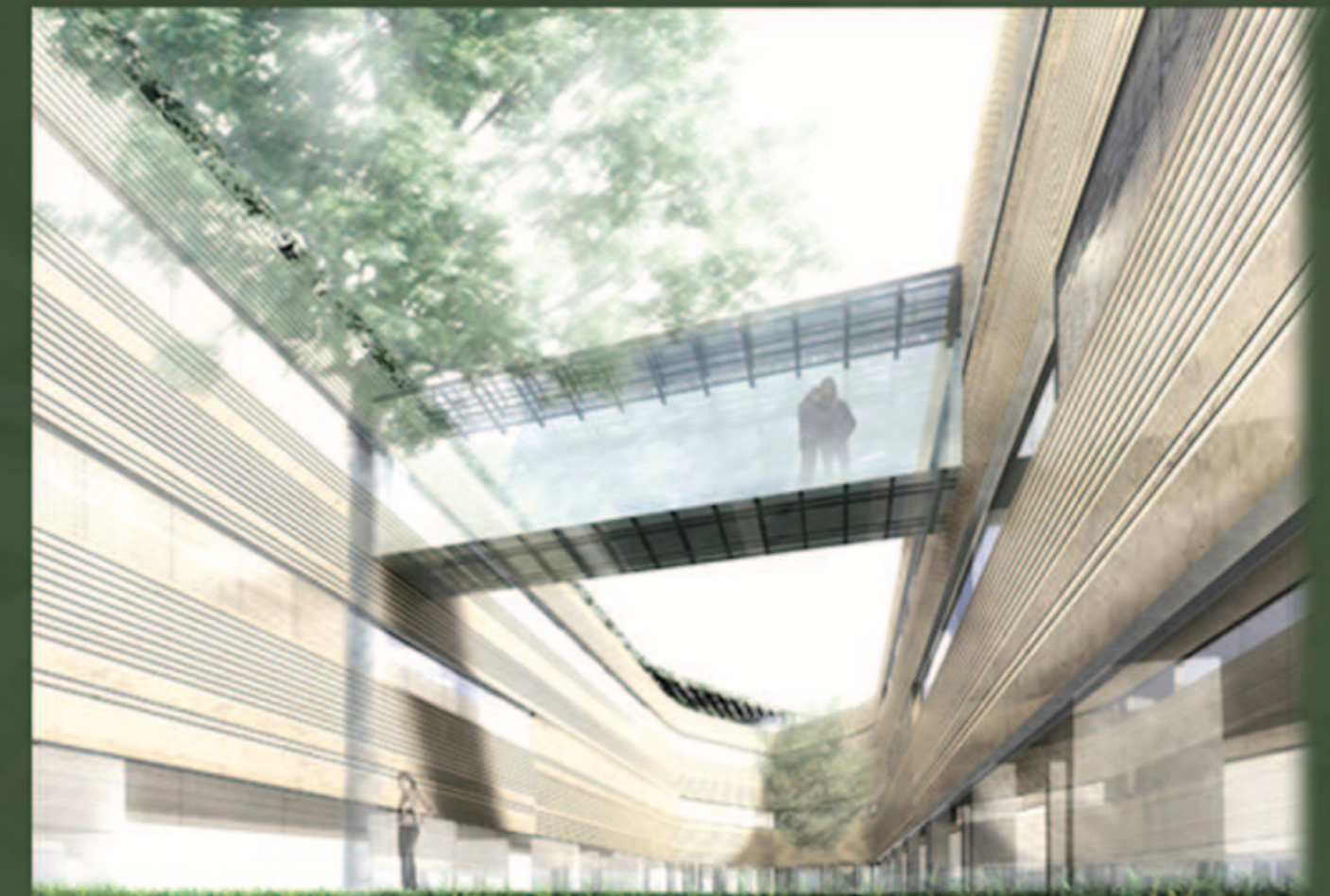
CORSO DI PROCESO EDILIZIO E TECNOLOGIE REALIZZATIVE

A.A. 2014/2015

PROF. C.CLEMENTE, F. GIOFRÈ

STUD. GIULIA PACE, MARTINA PASSERI

AMPLIAMNTO DEL CAMPUS UNIVERSITARIO DEI RIZZI



INTERVENTO

PROGETTO: AMPLIAMENTO DEL CAMPUS UNIVERSITARIO "DEI RIZZI" DI UDINE:
NUOVA BIBLIOTECA DEL POLO SCIENTIFICO E NUOVA SEDE (UFFICI E LABORATORI DI RICERCA) DEL DIPARTIMENTO DI SCIENZE AGRARIE ED AMBIENTALI E DEL DIPARTIMENTO DI BIOLOGIA E PROTEZIONE DELLE PIANTE.

LOCALIZZAZIONE: UDINE, LOCALITÀ RIZZI, VIA DELLE SCIENZE, ITALIA

DIMENSIONE DELL'OPERA:

- LOTTO 1:

BIBLIOTECA: 3000 MQ: 625 POSTI DI LETTURA,
78 POSTAZIONI INFORMATICHE AL PUBBLICO

UTENZA PREVISTA: 5000 STUDENTI, 700 PROFESSORI E TECNICI

PERSONALE: 30 UNITÀ DI PERSONALE DI BACK OFFICE E FRONT OFFICE

- LOTTO 2:

DIPARTIMENTO SCIENZE AGRARIE E AMB.: 3500 MQ

LOCALI AD USO UFFICIO/STUDIO:

78 STUDI, 4 UFFICI DIREZIONE, 3 LOCALI DI SERVIZIO, 1 SALA ATTESA,

1 SALA RIUNIONI/AUDITORIUM DA 120 PERSONE, 2 SALE RIUNIONI DA 20

E DA 12 PERSONE E UN LOCALE CUCINA/MENSA

LABORATORI: 40 LABORATORI PER UN TOTALE DI CIRCA 1773 MQ,

PIÙ SERVIZI IGIENICI CON SPOGLIATOI E DOCCE

- LOTTO 3:

DIPARTIMENTO DI BIOLOGIA: 3000 MQ

35 STUDI, 2 SALE RIUNIONI, 1 AULA MULTIMEDIALE, ZONA UFFICI AMMINISTRAZIONE,

2 STANZE DIREZIONE, UN MAGAZZINO, UN LOCALE RELAX CON CUCINA PER UN TOTALE

DI 1090 MQ

LABORATORI:

50 LABORATORI, COME DA SCHEDE ALLEGATE, PER UN TOTALE DI CIRCA 1067 MQ,

PIÙ SERVIZI IGIENICI CON SPOGLIATOI E DOCCE.

PERIODO DI PROGETTAZIONE:

- AFFIDAMENTO PROGETTO: 18/10/2012,

- INIZIO PROGETTAZIONE PRELIMINARE: 19/10/2012;

- APPROVAZIONE PROGETTO PRELIMINARE: 11/01/2013

PERIODO DI REALIZZAZIONE: IN FASE DI REALIZZAZIONE

ENTITÀ DEL FINANZIAMENTO:

1) LAVORI: - LOTTO 1: BIBLIOTECA: 4.500.000 EURO

- LOTTO 2: DIPARTIMENTO SC. AGRARIE E AMBIENTALI: 5.250.000 EURO

- LOTTO 3: DIPARTIMENTO DI BIOLOGIA: 4.500.000 EURO

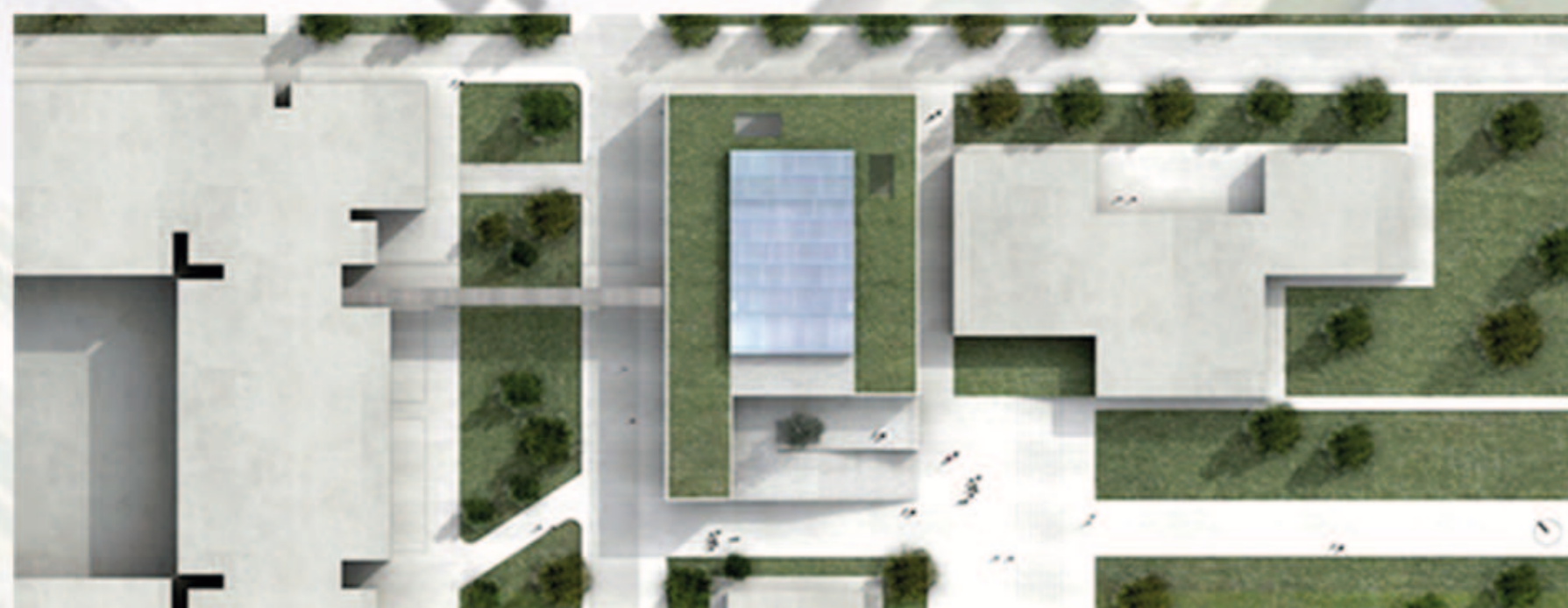
2) AREE E IMMOBILI: 4.500.000 EURO

3) SPESE TECNICHE: 1.840.037, 13 EURO

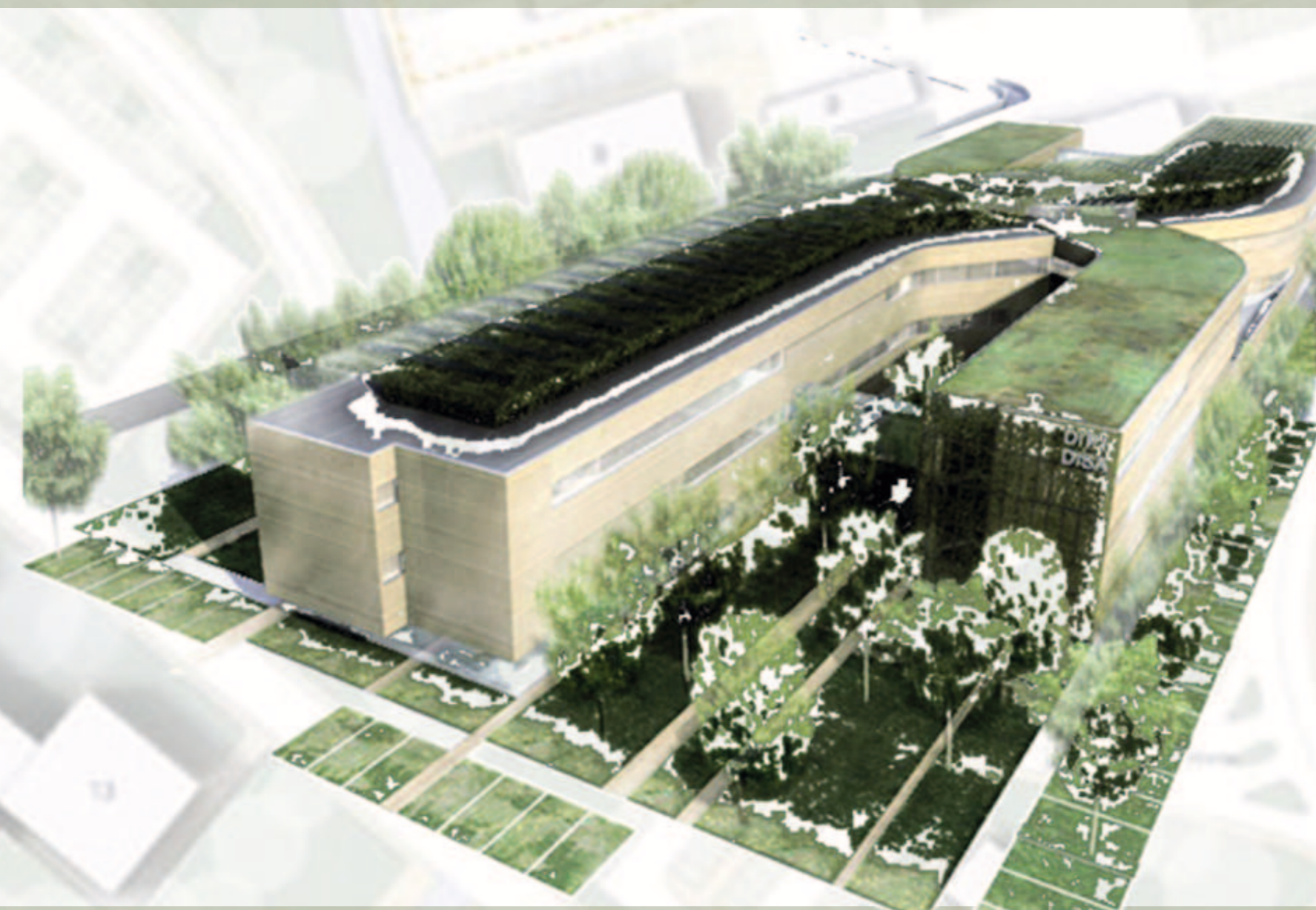
4) SPESE DIVERSE: 1.887.132 EURO

5) ONERI STRAORDINARI: 522.830, 87 EURO

BIBLIOTECA DEL POLO SCIENTIFICO



INQUADRAMENTO DELL'AREA



DIPARTIMENTO DI BIOLOGIA E SCIENZE AGRARIE

ATTORI DEL PROCESSO

COMMITTENZA ENTE PUBBLICO, UNIVERSITÀ DEGLI STUDI DI UDINE

UNITA' DI PROGETTAZIONE:
RESPONSABILE DI PROGETTAZIONE: ARCH. FABRIZIO ROSSI PRODI

CAPIGRUPPO: ROSSIPRODI ASSOCIATI SRL,
VVV 3TI PROGETTI ITALIA INGEGNERIA INTEGRATA SPA

PROGETTISTI: FABIANO MICOCCI, MARCO ZUCCONI,
TOMMASO RAFANELLI, FEDERICO BARGONE, FRANCESCO BARTOLUCCI, S.B.ARCH.
BARGONE ASSOCIATI, SIMONE P. G. ABBADO, FRANCESCA GENISE,

CONSULENTE DI PAESAGGIO: PAN ASSOCIATI

IMPRESE ESECUTRICI:
- IONA COSTRUZIONI
- IMPRESA U.STEFANEL
- -

FORNITORI DI TECNOLOGIE E MATERIALI: -

FINANZIATORI: RISORSE FINANZIARIE ASSEGNATE DALLA REGIONE
FRIULI VENEZIA GIULIA FINANZIAMENTI PROVENIENTI DALLA TASSA REGIONALE
PER IL DIRITTO ALLO STUDIO UNIVERSITARIO E DALLA TASSA PER L'ABILITAZIONE
ALL'ESERCIZIO PROFESSIONALE

PROCESSO

MODELLO DI RIFERIMENTO: TRADIZIONALE

TIPOLOGIA DI SCELTA DEL PROGETTISTA:
APPALTO ORDINARIO (ART. 53, COMMA 2, LETTERA A),
DECRETO LEGISLATIVO N. 163 DEL 2006)

TIPOLOGIA DI SCELTA DELLE IMPRESE ESECUTRICI: GARA D'APPALTO

VARIANTI: NON SONO PRESENTI VARIANTI DI PROGETTO.

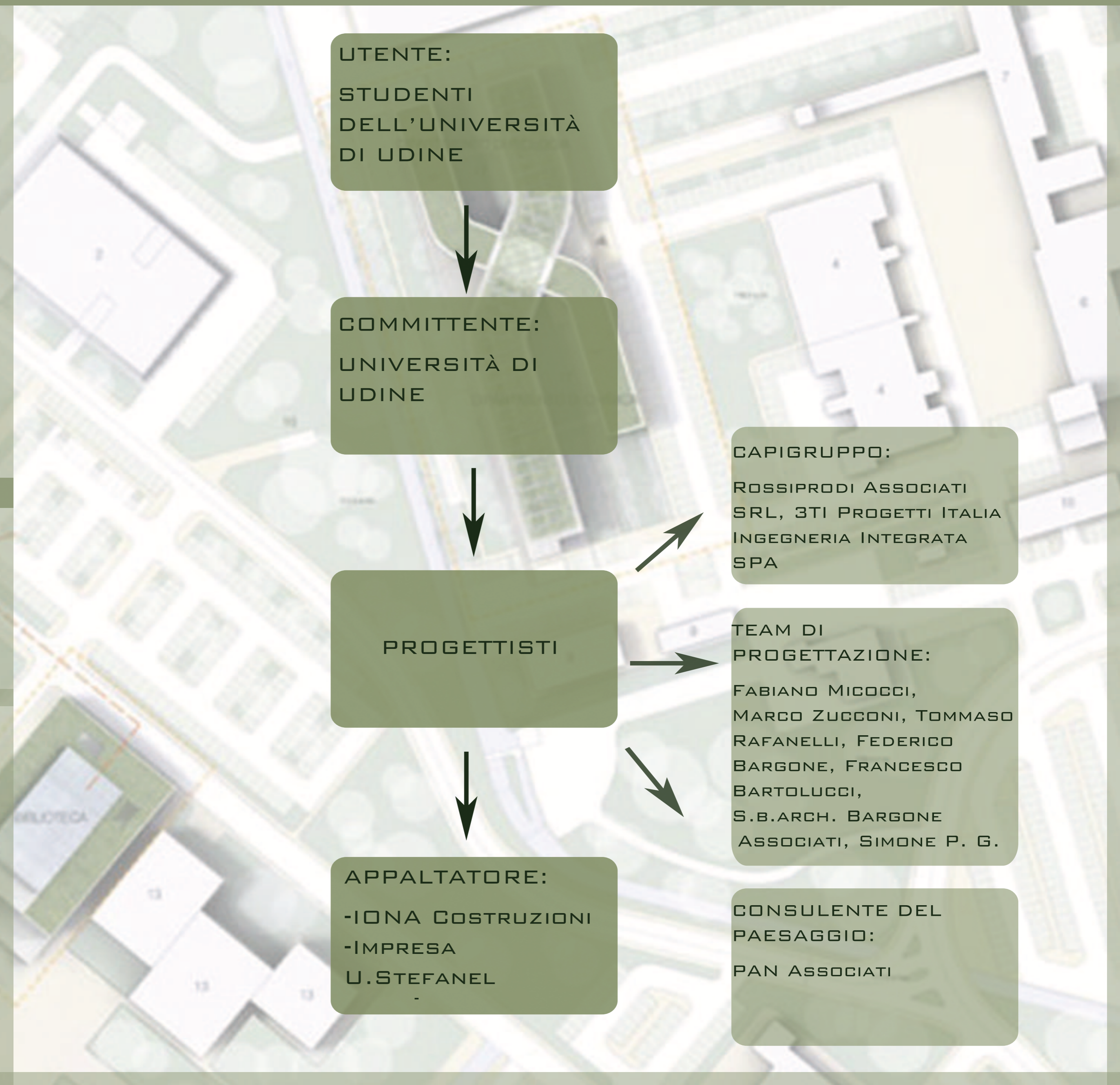
SITOGRAFIA

- EUROPA CONCORSI (2008):
[HTTP://EUROPAONCORSI.COM/PROJECTS/81497-ROSSIPRODI-ASSOCIATI-SRL-FABIANO-MICOCCI-MARCO-ZUCCONI-TOMMASO-RAFANELLI-FEDERICO-BARGONE-FRANCESCO-BARTOLUCCI-3TI-PROGETTI-ITALIA-INGEGNERIA-INTEGRATA-SPA-S-B-ARCH-BARGONE-ASSOCIATI-SIMONE-P-G-ABBADO-AMPLIAMENTO-DEL-CAMPUS-UNIVERSITARIO-DEI-RIZZI](http://europaconcorsi.com/projects/81497-ROSSIPRODI-ASSOCIATI-SRL-FABIANO-MICOCCI-MARCO-ZUCCONI-TOMMASO-RAFANELLI-FEDERICO-BARGONE-FRANCESCO-BARTOLUCCI-3TI-PROGETTI-ITALIA-INGEGNERIA-INTEGRATA-SPA-S-B-ARCH-BARGONE-ASSOCIATI-SIMONE-P-G-ABBADO-AMPLIAMENTO-DEL-CAMPUS-UNIVERSITARIO-DEI-RIZZI)

- ROSSIPRODI ASSOCIATI:
[HTTP://WWW.ROSSIPRODI.IT/?CAT=8](http://www.rossiprodi.it/?cat=8)

- UNIVERSITÀ DI UDINE:
[HTTP://WWW.UNIUD.IT/ATENEDO/ORGANIZZAZIONE](http://www.uniud.it/atenedo/organizzazione)
[HTTP://WWW.UNIUD.IT/ATENEDO/ORGANIZZAZIONE/APPALTI/APPALTI_SERVIZIO/CONCORSO-AMPLIAMENTO-DEL-CAMPUS-RIZZI/03-DOCUMENTO%20PRELIMINARE%20DALLA%20PROGETTAZIONE.ZIP/VIEW](http://www.uniud.it/atenedo/organizzazione/appalti/appalti_servizio/concorso-ampliamento-del-campus-rizzi/03-documento%20preliminare%20dalla%20progettazione.zip/view)
[HTTP://WWW.UNIUD.IT/ATENEDO/ORGANIZZAZIONE/APPALTI/APPALTI_SERVIZIO/CONCORSO-AMPLIAMENTO-DEL-CAMPUS-RIZZI](http://www.uniud.it/atenedo/organizzazione/appalti/appalti_servizio/concorso-ampliamento-del-campus-rizzi)

GRAFICO SINTETICO SCHEMA DI PROCESSO



UTENTE:
STUDENTI
DELL'UNIVERSITÀ
DI UDINE

COMMITTENTE:
UNIVERSITÀ DI
UDINE

PROGETTISTI

APPALTATORE:
-IONA COSTRUZIONI
-IMPRESA
U.STEFANEL

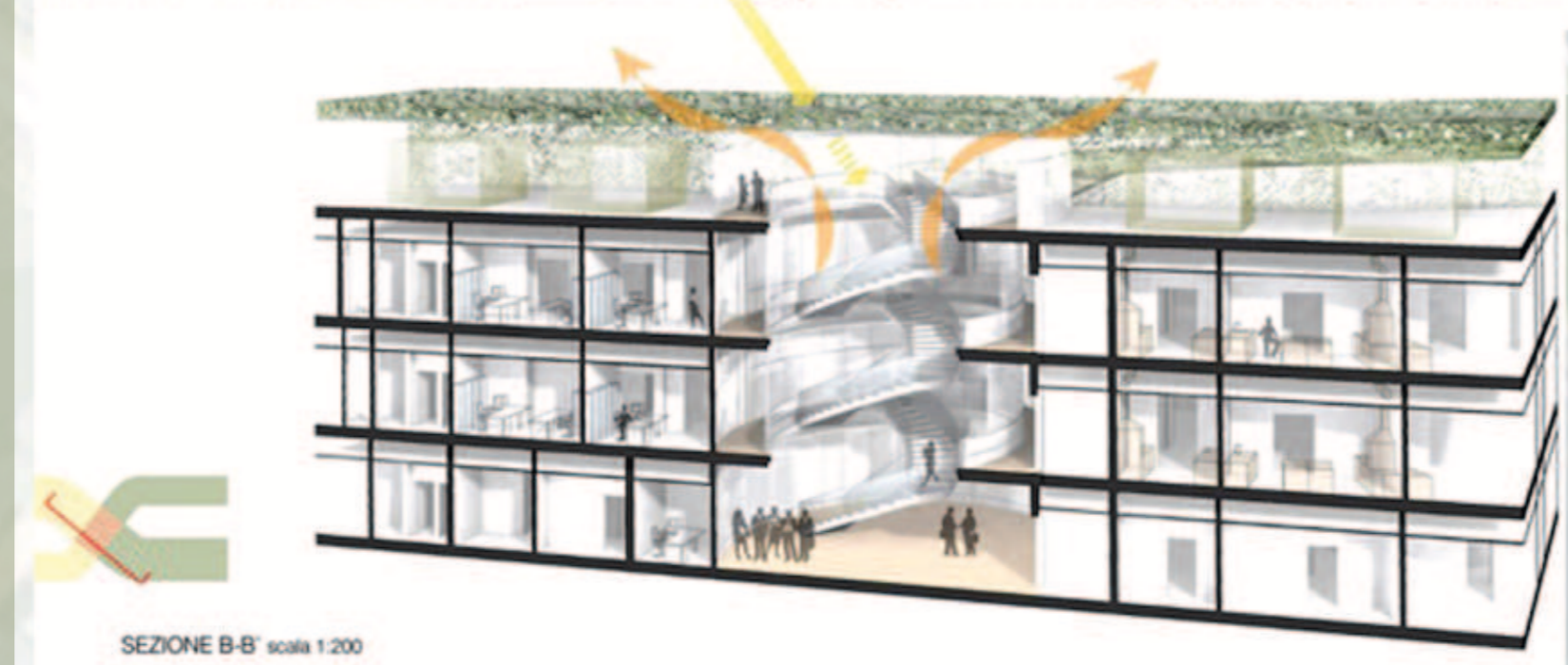
CAPIGRUPPO:
ROSSIPRODI ASSOCIATI
SRL, 3TI PROGETTI ITALIA
INGEGNERIA INTEGRATA
SPA

TEAM DI
PROGETTAZIONE:
FABIANO MICOCCI,
MARCO ZUCCONI, TOMMASO
RAFANELLI, FEDERICO
BARGONE, FRANCESCO
BARTOLUCCI,
S.B.ARCH. BARGONE
ASSOCIATI, SIMONE P. G.

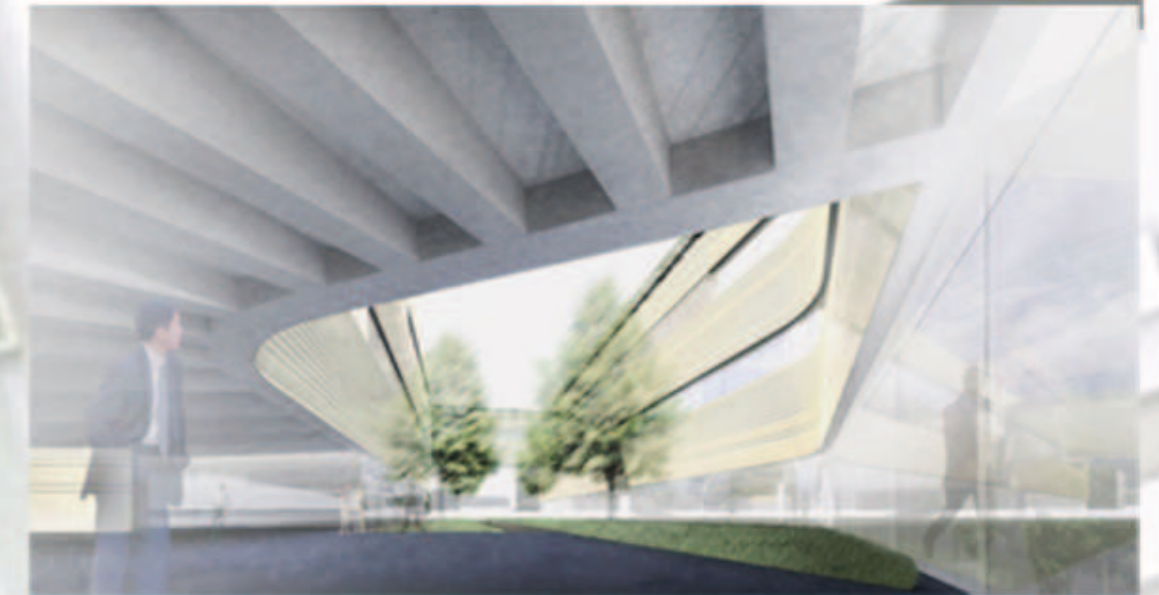
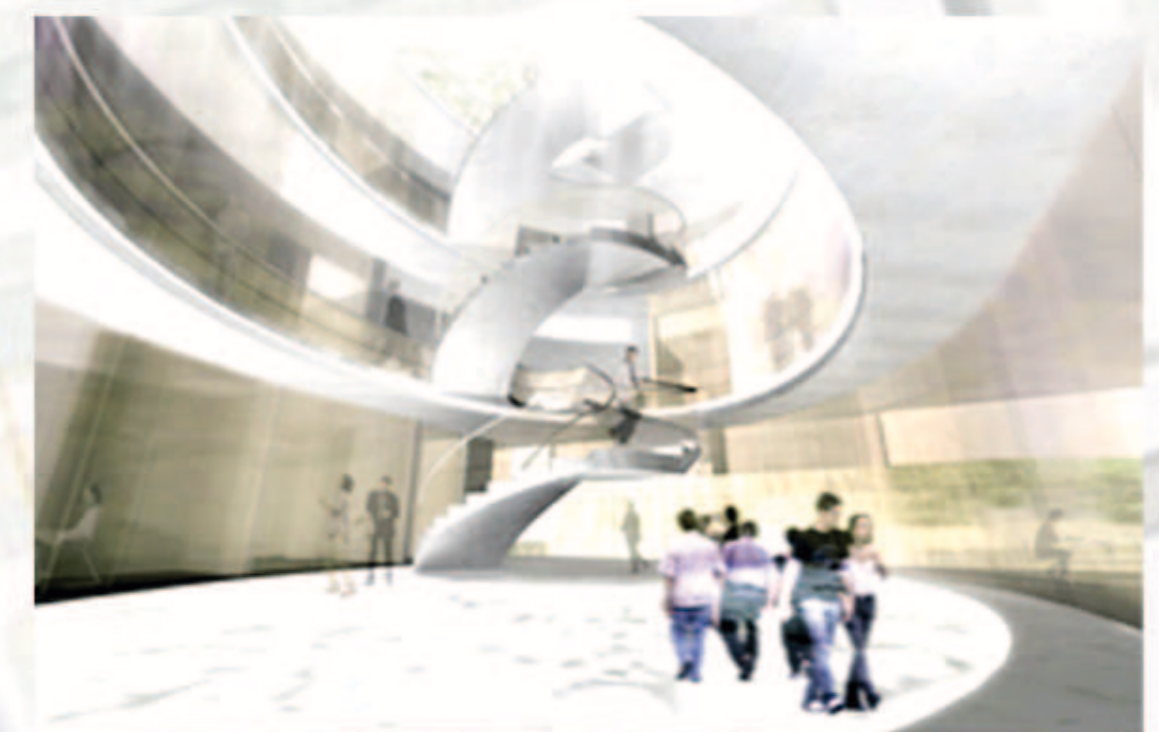
CONSULENTE DEL
PAESAGGIO:
PAN ASSOCIATI

DESCRIZIONE DEL PROGETTO

NEL 2008 L'UNIVERSITÀ DEGLI STUDI DI UDINE HA INDETTO UN BANDO PER L' AMPLIAMENTO DEL CAMPUS UNIVERSITARIO "DEI RIZZI" DI UDINE, PREVEDENDO LA REALIZZAZIONE DELLA NUOVA BIBLIOTECA DEL POLO SCIENTIFICO E LE NUOVE SEDI (UFFICI E LABORATORI DI RICERCA) DEL DIPARTIMENTO DI SCIENZE AGRARIE ED AMBIENTALI E DEL DIPARTIMENTO DI BIOLOGIA E PROTEZIONE DELLE PIANTE, CON L'OBIETTIVO TECNICO DI DISPORRE DI EDIFICI DI NUOVA CONCEZIONE, CONFORMI ALLE VIGENTI NORMATIVE IN MATERIA DI SICUREZZA, AD ELEVATO RENDIMENTO ENERGETICO E CON OTTIMIZZAZIONE DEI COSTI DI MANUTENZIONE E GESTIONE. IL PROGETTO COMPRENDE DUE EDIFICI E LE RELATIVE SISTEMAZIONI AMBIENTALI: UN EDIFICIO A TRE PIANI È DESTINATO AI DIPARTIMENTI DI BIOLOGIA E DI SCIENZE AGRARIE, L'ALTRO - SU DUE PIANI - È DESTINATO ALLA NUOVA BIBLIOTECA DEL POLO SCIENTIFICO. LA BIBLIOTECA ASSUME UN RUOLO PIÙ ISTITUZIONALE, DEVE ESPlicitARE UNO DEI VALORI FONDANTI DELLO STUDIO E DELL'UNIVERSITÀ, COME PRESIDIO URBANO, CON UNA PIAZZA-SCALINATA CHE AMPLIA LA FUTURA PIAZZA CENTRALE E GRANDI PORTALI URBANI DI ACCESSO CHE CONDUCONO ALL'ATRIO, DAL QUALE SI PUÒ AMMIRARE LA GRANDE SALA INTERNA, CORREDATA CON ESSENZE VEGETALI E VISTE VERSO L'ESTERNO. L'EDIFICIO DESTINATO AI DIPARTIMENTI DI BIOLOGIA (DIPI) E DI SCIENZE AGRARIE (DISA), RICERCA UNA SINTESI FRA FUNZIONALITÀ INTERNA E ESPRESSIONE ARCHITETTONICA. LA NUOVA BIBLIOTECA VERRÀ REALIZZATA IN UN NUOVO EDIFICIO DA REALIZZARSI SULL'AREA ALL'UOPO INDIVIDUATA NEL P.R.P.C.. IL NUOVO EDIFICIO DOVRÀ GARANTIRE ALLO STESSO TEMPO FLESSIBILITÀ E MODULARITÀ PER CONSENTIRE FUTURI AMPLIAMENTI. LE INDICAZIONI DIMENSIONALI CHE VENGONO DATE IN SEGUITO IPOTIZZANO GIÀ IL PREVEDIBILE SVILUPPO DEL CENTRO BIBLIOTECARIO (CIB2) PER I PROSSIMI 15 ANNI, MA TALI DATI POTRANNO ESSERE UTILIZZATI ANCHE PER PREVEDERE SUCCESSIVI ULTERIORI SVILUPPI.



SEZIONE B-B' scala 1:200
DIPARTIMENTO DI BIOLOGIA E SCIENZE AGRARIE



BIBLIOTECA DEL POLO SCIENTIFICO

