



HELSINKY UNIVERSITY MAIN LIBRARY
ANTTINEN OIVA ARCHITECTS LTD

IL PROGETTO:

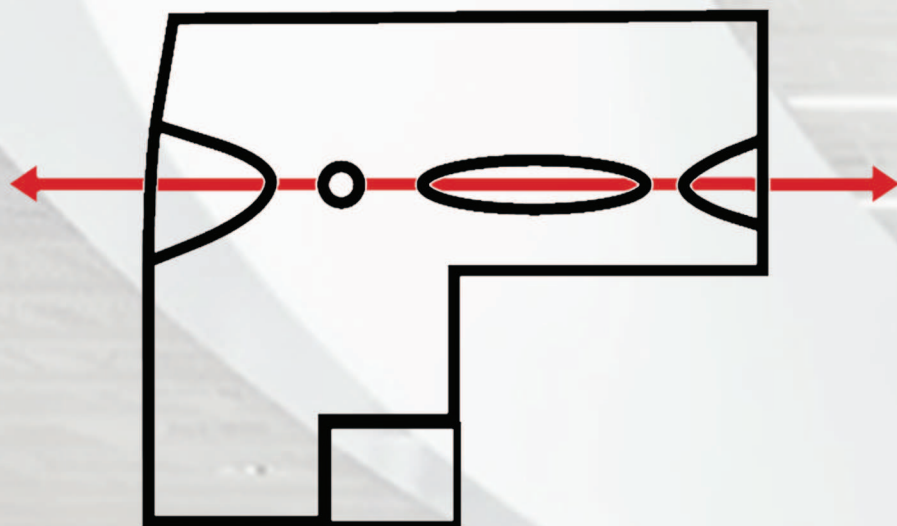
- L'università di Helsinki ha voluto potenziare le sue strutture bibliotecarie.
- Così le cinque biblioteche della facoltà (scienze sociali, Letteratura, Teologia, Diritto), site nel campus centrale, sono state unificate.
- E' stata creata una nuova biblioteca aperta a studenti, ricercatori e insegnanti, ma anche a tutta la cittadinanza.



DIMENSIONE E COSTI DI REALIZZAZIONE

- La biblioteca dell'Università di Helsinki occupa un lotto di 30.200 mq², di cui lo spazio occupato dall'edificio vero e proprio è di 15500 mq²
- L'edificio è composto da sette piani fuori terra e da quattro piani interrati
- L'intero progetto è venuto a costare circa 54 milioni di euro

CONCEPT DI PROGETTO



PERIODO DI REALIZZAZIONE:

- Novembre 2006: l'università acquista un edificio nel centro storico
- Aprile 2007: iniziano i lavori pianificatori per unire le diverse sedi bibliotecarie che si sposteranno nella nuova biblioteca
- Febbraio 2008: annuncio del vincitore del concorso
- 2010: inizio della costruzione
- 2012: fine lavori

LOCALIZZAZIONE:

- Il nuovo edificio, in finlandese chiamato "Kaisa", sorge in quello che un tempo era lo spazio occupato da un grande magazzino e si inserisce perfettamente nella zona di Hirvi, quartiere storico nel cuore di Helsinki

I
Q
U
A
D
R
A
M
E
N
T
O
T
E
R
R
I
T
O
R
I
A
L
E



Descrizione del progetto

“Nuovo arrivato sulla scena finlandese, il gruppo Anttinen Oiva Architects, propone una nuova biblioteca centrale per l’università nella città di Helsinki. La più grande biblioteca accademica in Finlandia si incunea, così, nei densi blocchi storici del centro città”

L’idea di partenza dell’intervento è stata quella di perseguire una visione d’insieme tra progetto e intorno sia in termini di materiali che di design.

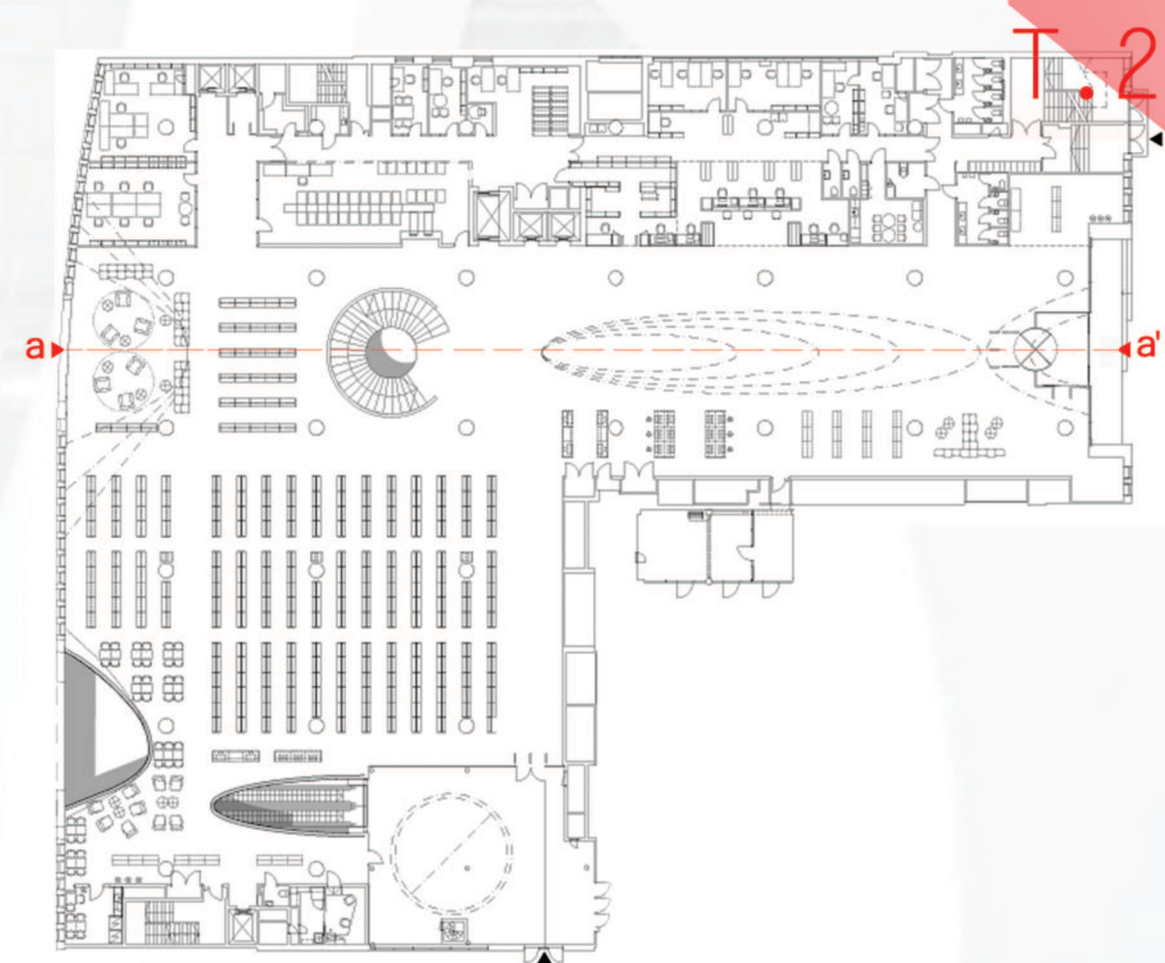
L’edificio si presenta sulla piazza con una facciata in grado di sfruttare al meglio sia la severità che il potenziale plastico del mattone. Curve paraboliche interrompono la monotonia della lineare e fitta griglia quadrata che caratterizza il prospetto, andando a costituire un modello di finestratura che confonde le divisioni interne. Questa densa finestratura però fa in modo che risaltino le grandi aperture ad arco che identificano i tre ingressi principali e in questo modo l’ordine viene ristabilito. Al livello della strada principale troviamo svariati servizi. Infatti un supermercato, un negozio di vendita al dettaglio e una libreria-café sono stati inclusi nel programma progettuale.

Gli accessi della libreria sono stati pensati per favorire i maggiori flussi e rafforzare il legame con la città esistente: un accesso diretto collega, infatti, la stazione della metropolitana al primo piano fuori terra della biblioteca. Il sito rimane però ingannevole in quanto ha punti di accesso su tre diversi livelli. Lo si nota soprattutto osservando l’ingresso posteriore che è due piani sopra l’ingresso principale.

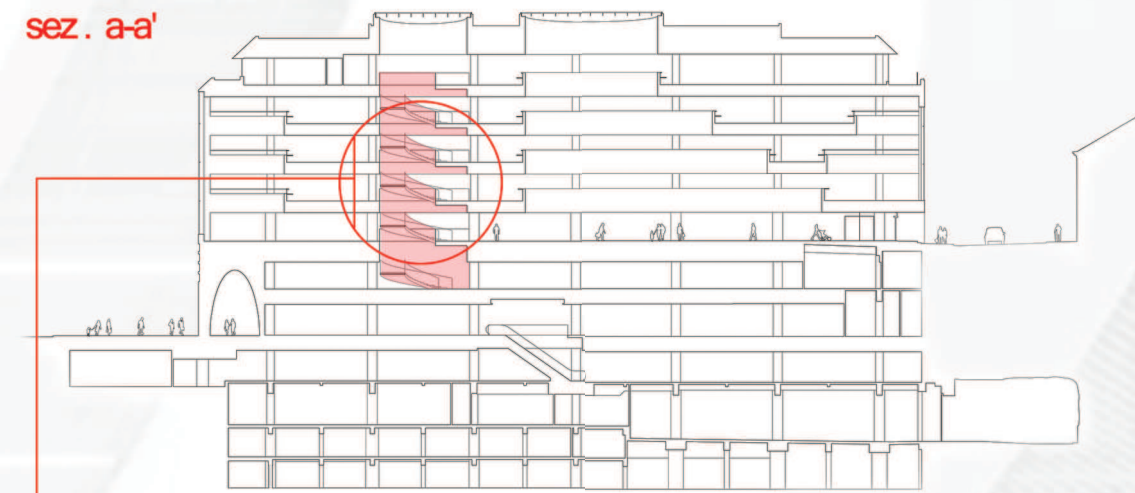
Nella sua totalità la struttura offrirà diversi servizi.

- LIVELLI INTERRATI: centro logistico e servizi di manutenzione;
 - PRIMO LIVELLO: primo ingresso; centro di assistenza clienti; uffici; catalogazione dei volumi e servizi di amministrazione;
 - SECONDO LIVELLO: sala consultazione testi storici;
 - TERZO LIVELLO: secondo ingresso; sala consultazione testi giornalistici; sala consultazione testi di nuova edizione; area caffetteria;
 - QUARTO LIVELLO: area consultazione testi di Scienze sociali e Giurisprudenza; centro copie e scansioni; sala computer;
 - QUINTO LIVELLO: area consultazione testi di Arte e Lingua; centro copie e scansioni;
- Ogni livello dispone di aree per gruppi di lavoro e stanze di lettura.

Il design interno dell’edificio, invece, si basa su una serie allineata di aperture nel soffitto che riprendono sempre quella curva parabolica del prospetto. Queste vanno a costituire lo spazio per la scala principale che collega visivamente i diversi livelli e da cui si ripartiscono una serie di spazi che vanno a comporre la divisione interna. Le ampie aperture permettono grandi prospettive di tutto lo skyline di Helsinki e, per di più, sono circondate da passerelle che permettono il facile e piacevole transito da una zona all’altra della biblioteca.



sez. a-a'



GLI ATTORI

- COMMITTENTE: Helsinki University
- PROGETTISTA: Selina Anttinen Vesa Oiva
- DESIGN TEAM LEADER: Vesa Oiva
- COLLABORATORI: Jussi Kalliopuska, Selina Anttinen, Antti Lehto
- PROJECT MANAGEMENT/COST AND SITE MANAGEMENT: Indepro Oy
- BUILDING SERVICES CONSULTANT: Pöyry building services Oy
- CONSULENTE PER LA COSTRUZIONE: Finnmap Consulting Oy
- DITTA DI COSTRUZIONE: SRV Group Finland
- CONSULENTE ING.ELETTRICA: Pöyry building services Oy

IL PROCESSO

- MODELLO DI RIFERIMENTO: Dialogo Competitivo
- SCELTA DEL PROGETTISTA: Procedura Concorsuale pubblica e Procedura Ristretta su Inviti
- PARTECIPANTI: 10 partecipanti invitati; 20 partecipanti sorteggiati; 27 proposte presentate; 7 finalisti di cui 1 sola proposta derivante dai partecipanti invitati
- VINCITORE: 2008 Proclamazione vincitore del progetto redatto da Anttinen Oiva Architetti LTD
- TIPOLOGIA DI SCELTA DELLE IMPRESE COSTRUTTRICI: Gara D'Appalto
- TIPOLOGIA DI FINANZIAMENTO: Fondi Universitari e Fondi Statali

SITOGRAFIA

www.arcspace.com/features/anttinen-oiva-architects/helsinki-university-main-library/

www.archdaily.com/459135/helsinki-university-main-library-anttinen-oiva-architects/

www.helsinki.fi/kirjasto/en/library-locations/main-library/

www.librarybuildings.info

www.a10.eu

www.nib.int

www.designboom.com

