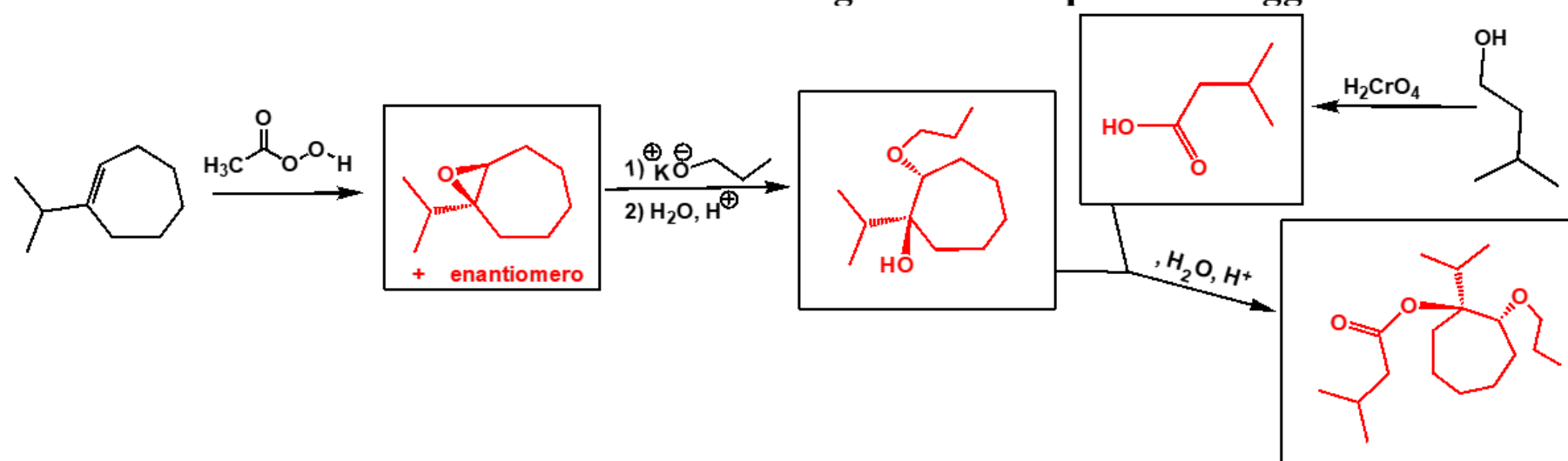
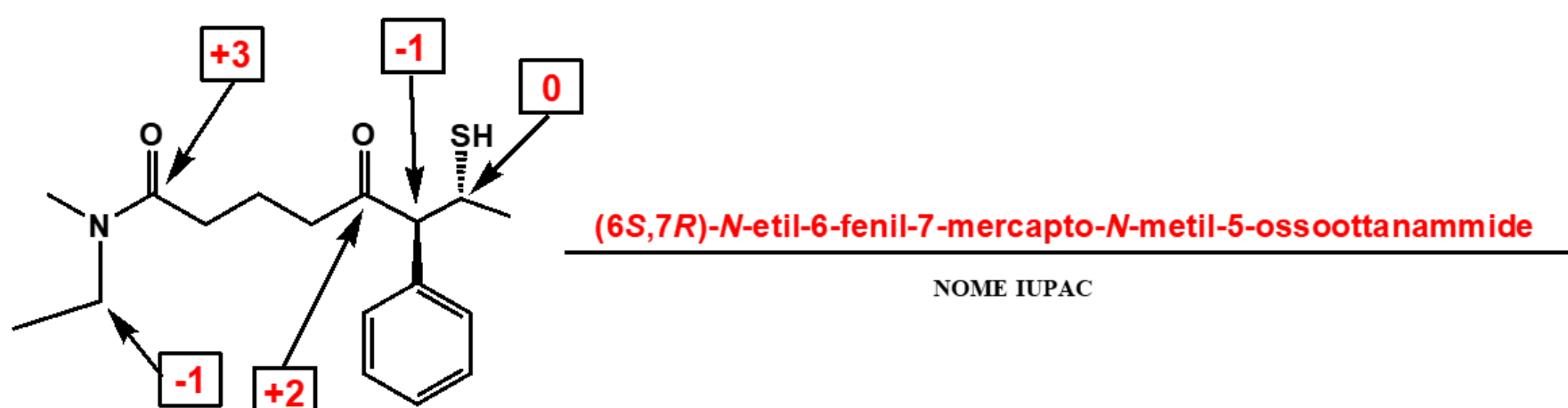


Cognome _____ Nome _____ Matricola _____

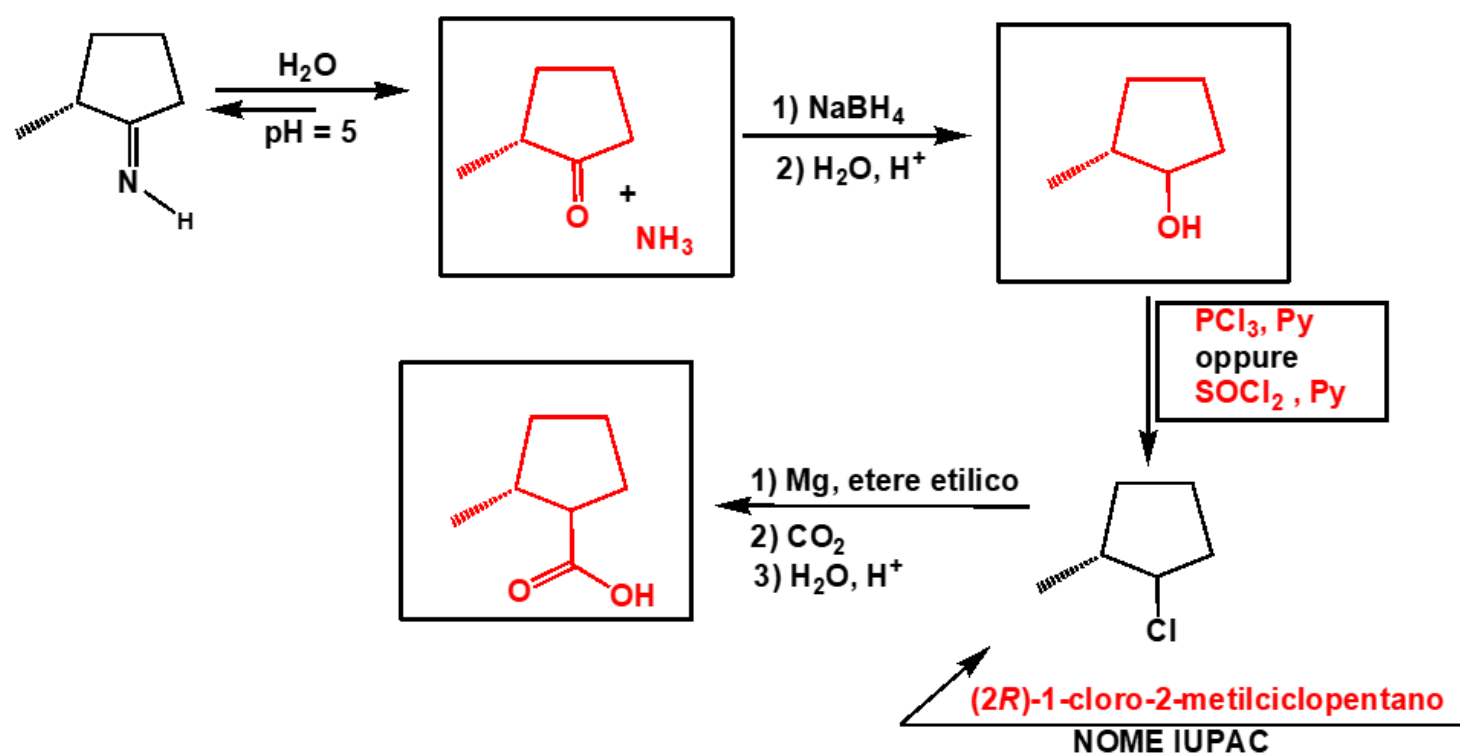
- 1) Completare lo schema di reazione inserendo negli spazi predisposti i prodotti, avendo cura di riportarne la corretta stereochimica con l'uso di legami a cunei pieni/tratteggiati.



- 2) a) Attribuire il nome IUPAC alla struttura; b) assegnare il corretto numero di ossidazione agli atomi selezionati dalle frecce (scrivere con chiarezza il numero all'interno degli appositi riquadri).



- 3) Completare gli schemi di reazione inserendo negli spazi predisposti i prodotti formati nelle trasformazioni proposte e il reagente mancante. Attribuire inoltre il nome IUPAC alla molecola in basso, utilizzata come reattivo.



- 4) A) Scrivere nel riquadro il prodotto nella reazione proposta; B) indicare se le specie considerate (sia il reagente che il prodotto) sono chirali oppure no (barrare il riquadro con l'affermazione considerata esatta); C) attribuire i descrittori di configurazione assoluta agli atomi stereogenici presenti nelle due strutture, scrivendoli accanto ai rispettivi atomi nelle proiezioni di Fischer.

