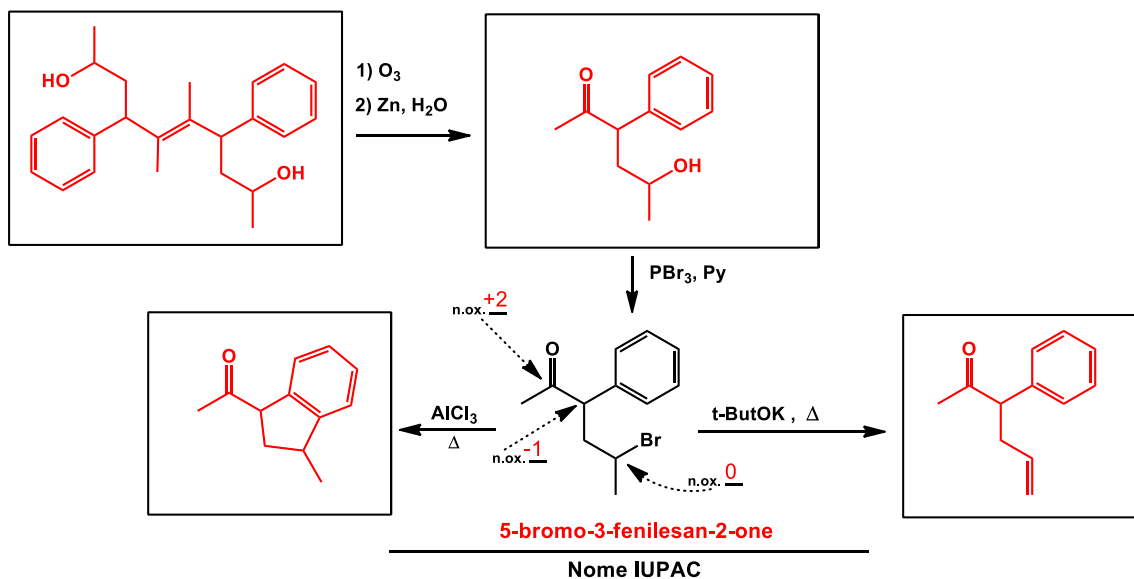
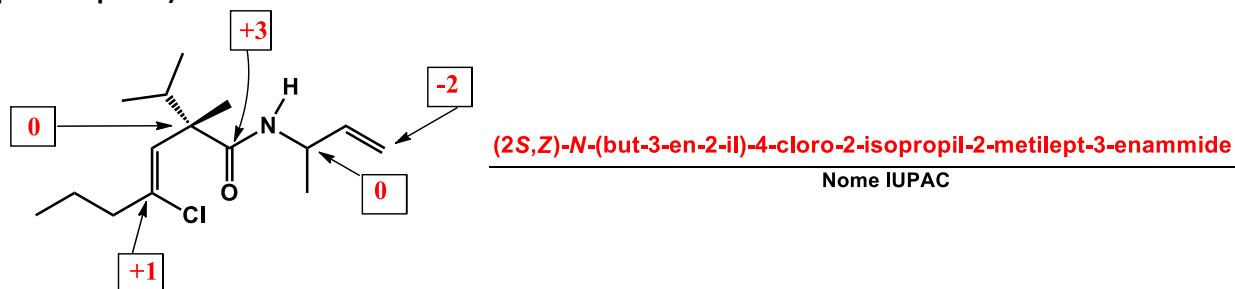


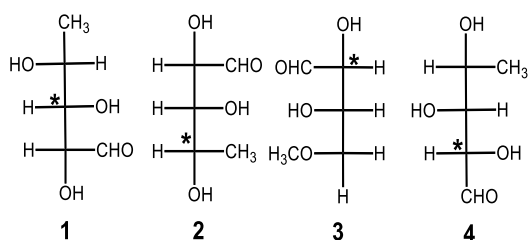
1. Riportare nei riquadri: *a)* le strutture del reagente e dei prodotti mancanti; *b)* il nome IUPAC della specie indicata; *c)* il numero di ossidazione degli atomi selezionati con le frecce.



2. *a)* Attribuire il nome IUPAC alla struttura, utilizzando l'opportuno descrittore di stereoisomeria; *b)* assegnare il corretto numero di ossidazione agli atomi selezionati dalle frecce (scrivere con chiarezza il numero all'interno degli appositi riquadri).



3. Con riferimento alle strutture rappresentate mediante proiezioni di Fischer, rispondere alle domande inserendo nelle apposite caselle i corretti indici identificatori:



- a)* quali coppie di composti sono epimeri al C 4? 2,4
- b)* quali coppie di composti sono isomeri costituzionali? 1,3 / 2,3 / 4,3
- c)* riportare nel riquadro gli indici corrispondenti alle coppie di strutture in relazione di enantiomeria: 1,2
- d)* Per ogni struttura riportare il descrittore di configurazione assoluta **R** o **S** dell'atomo marcato con l'asterisco: 1 S 2 S 3 R 4 S

Nel retro pagina segue 4° esercizio



4. Riportare nei riquadri: le strutture del reagente e dei prodotti mancanti.

