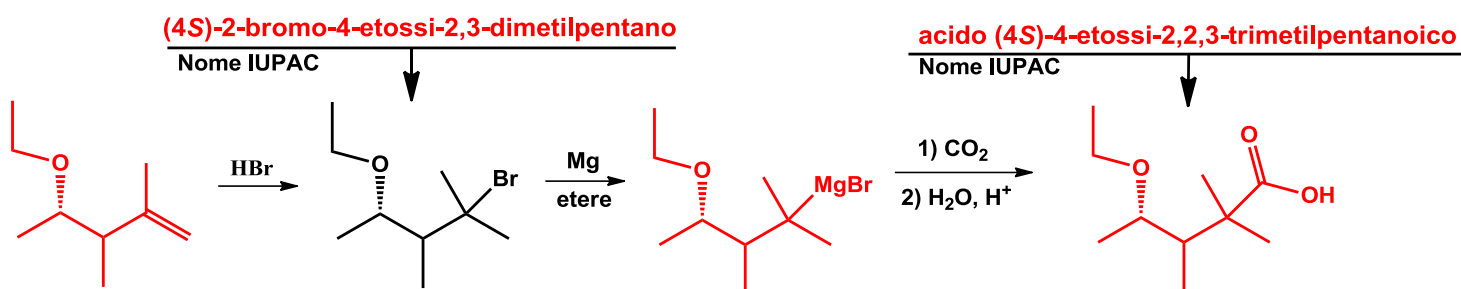
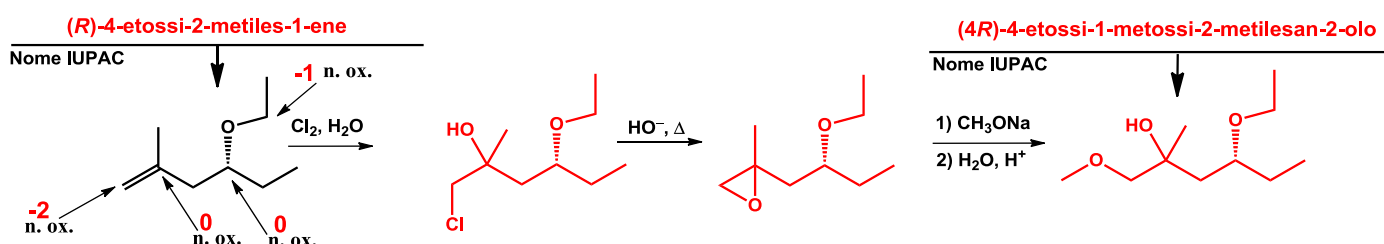


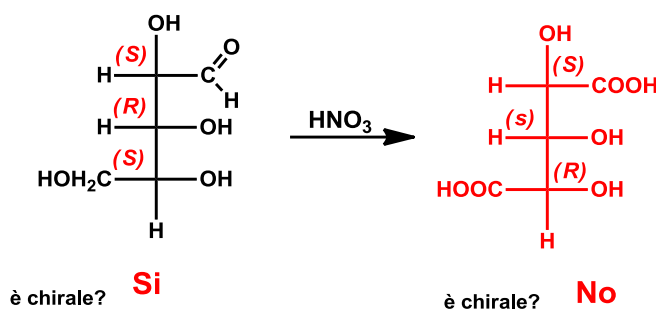
- 1) In corrispondenza dei punti interrogativi inserire le specie mancanti che rendano coerenti gli schemi di reazione proposti. Assegnare inoltre il nome IUPAC alle strutture indicate dalle frecce.



- 2) a- In corrispondenza dei punti interrogativi inserire le specie mancanti che rendano coerenti gli schemi di reazione proposti; b- Assegnare il nome IUPAC alle strutture indicate dalle frecce; c- Attribuire il numero di ossidazione agli atomi indicati dalle frecce.



- 3) a- Scrivere in corrispondenza del punto interrogativo il prodotto della reazione proposta per la specie scritta in proiezione di Fischer; b- attribuire a tutti gli atomi stereogenici appartenenti sia alla molecola reagente, sia al prodotto, i rispettivi descrittori di configurazione assoluta, scivendoli al loro fianco; c- specificare se le molecole del reagente e del prodotto risultano essere nel complesso chirali, oppure no.



- 4) a- In corrispondenza dei punti interrogativi inserire le specie mancanti che rendano coerenti gli schemi di reazione proposti; b- Assegnare il nome IUPAC alle strutture indicate dalle frecce; c- Attribuire il numero di ossidazione agli atomi indicati dalle frecce.

