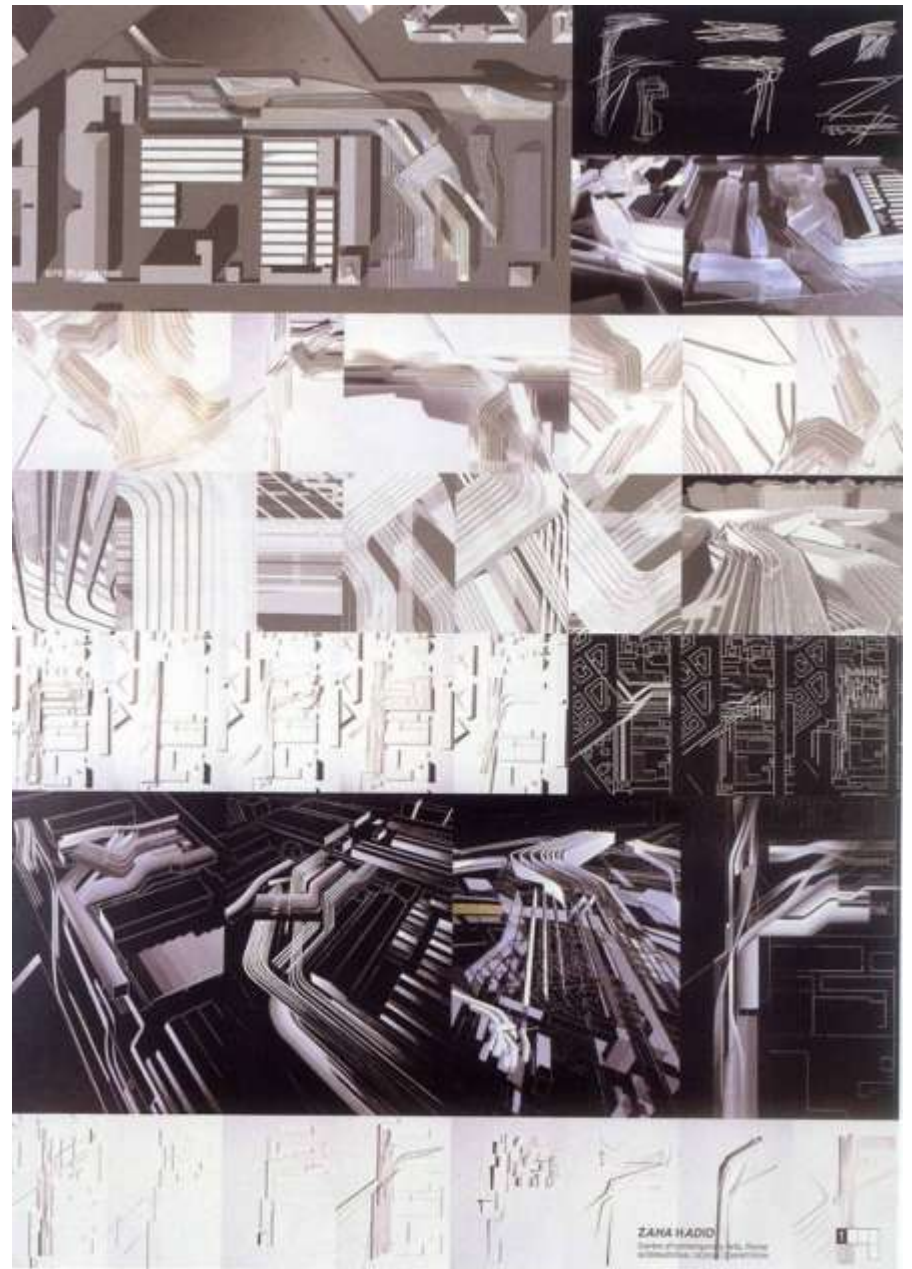


Z. Hadid - Londra



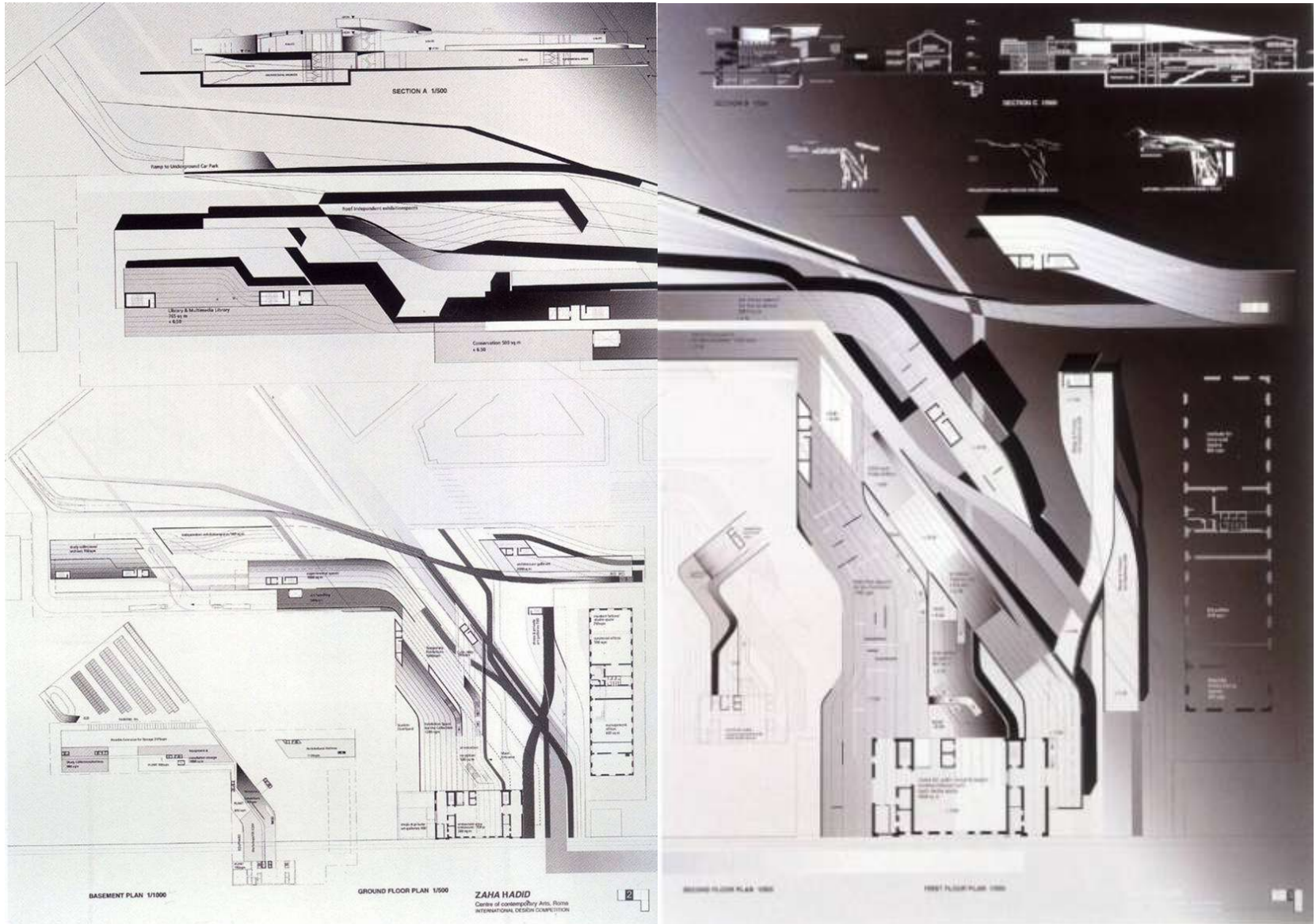
MAXXI Museo Arti XXI secolo
Roma

Z. Hadid - Londra



MAXXI - Museo Arti XXI secolo -
Roma

Z. Hadid - Londra

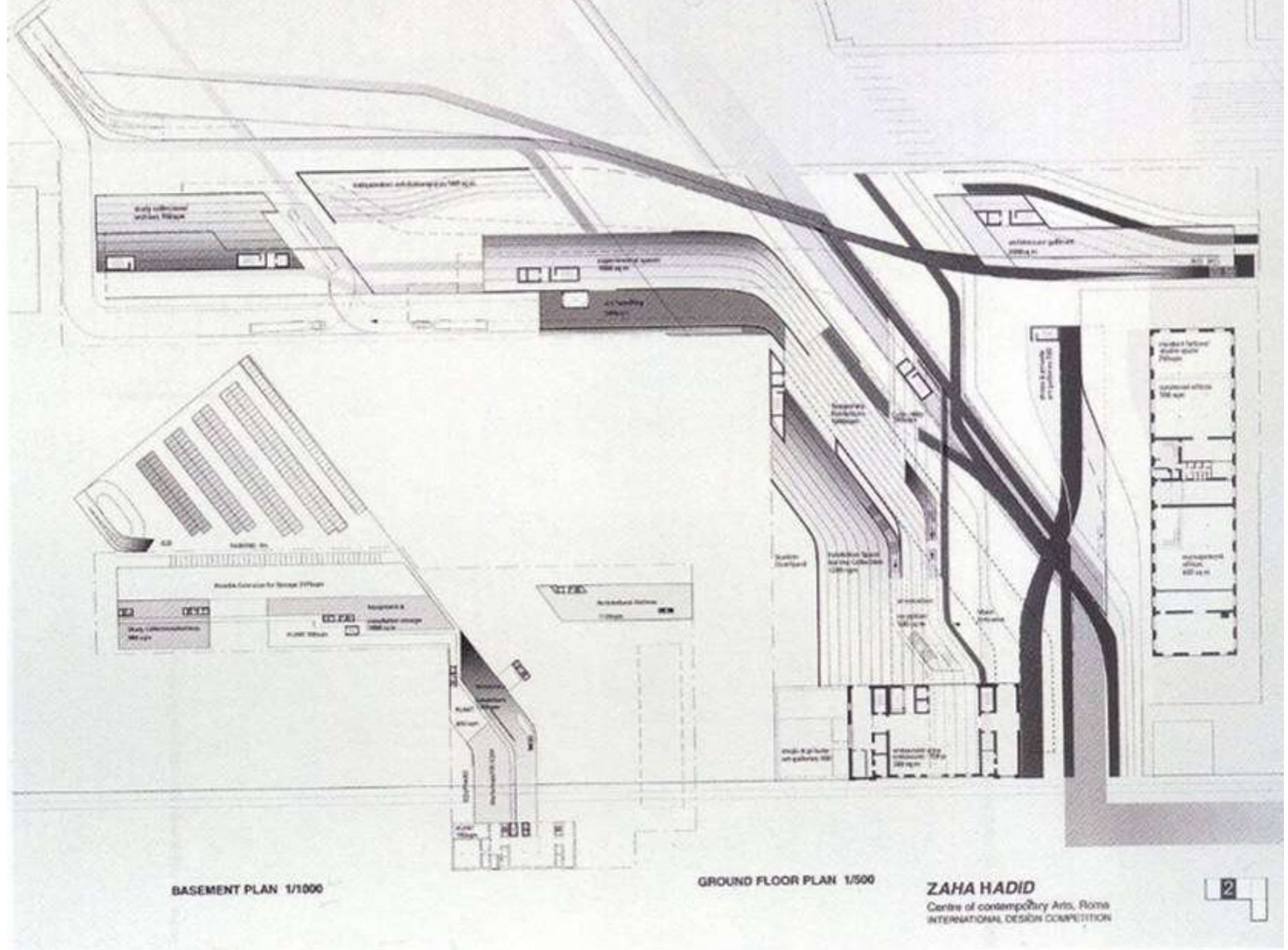


MAXXI - Museo Arti XXI secolo -
Roma

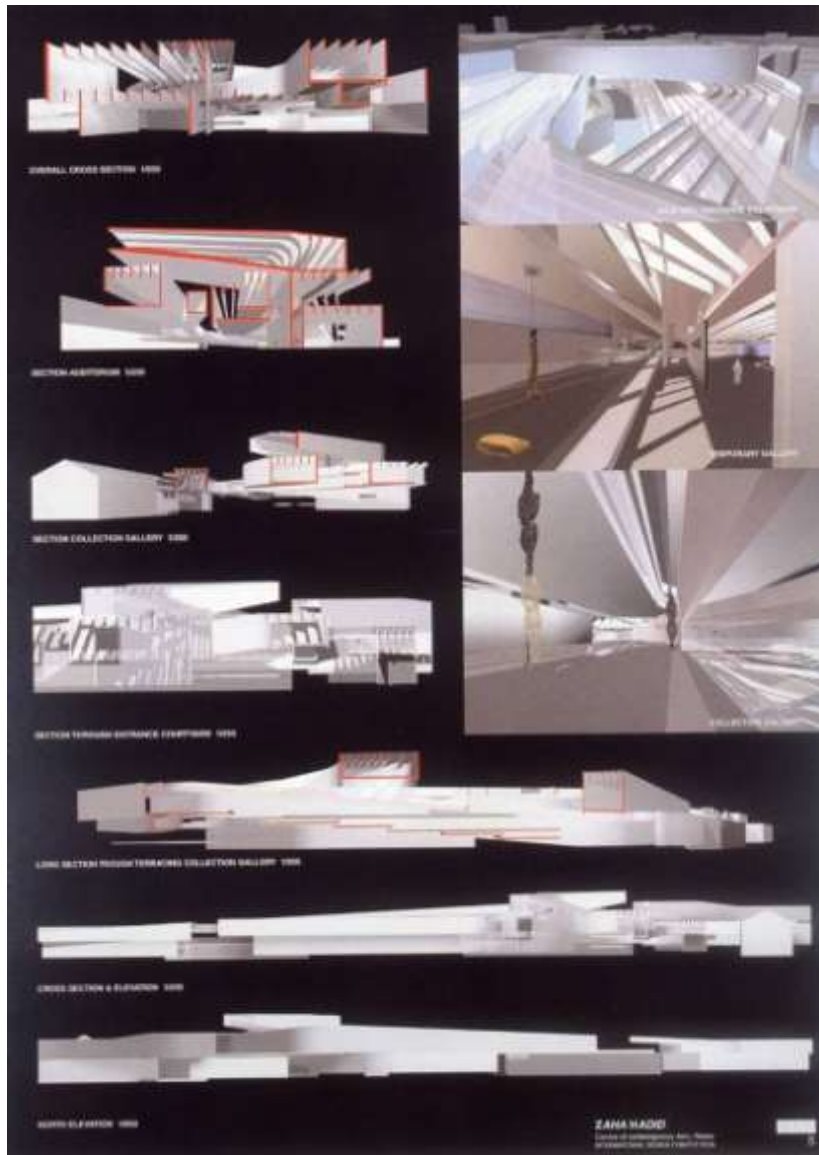
BASEMENT PLAN 1/1000

GROUND FLOOR PLAN 1/500

ZAHA HADID
Centre of contemporary Arts, Rome
INTERNATIONAL DESIGN COMPETITION

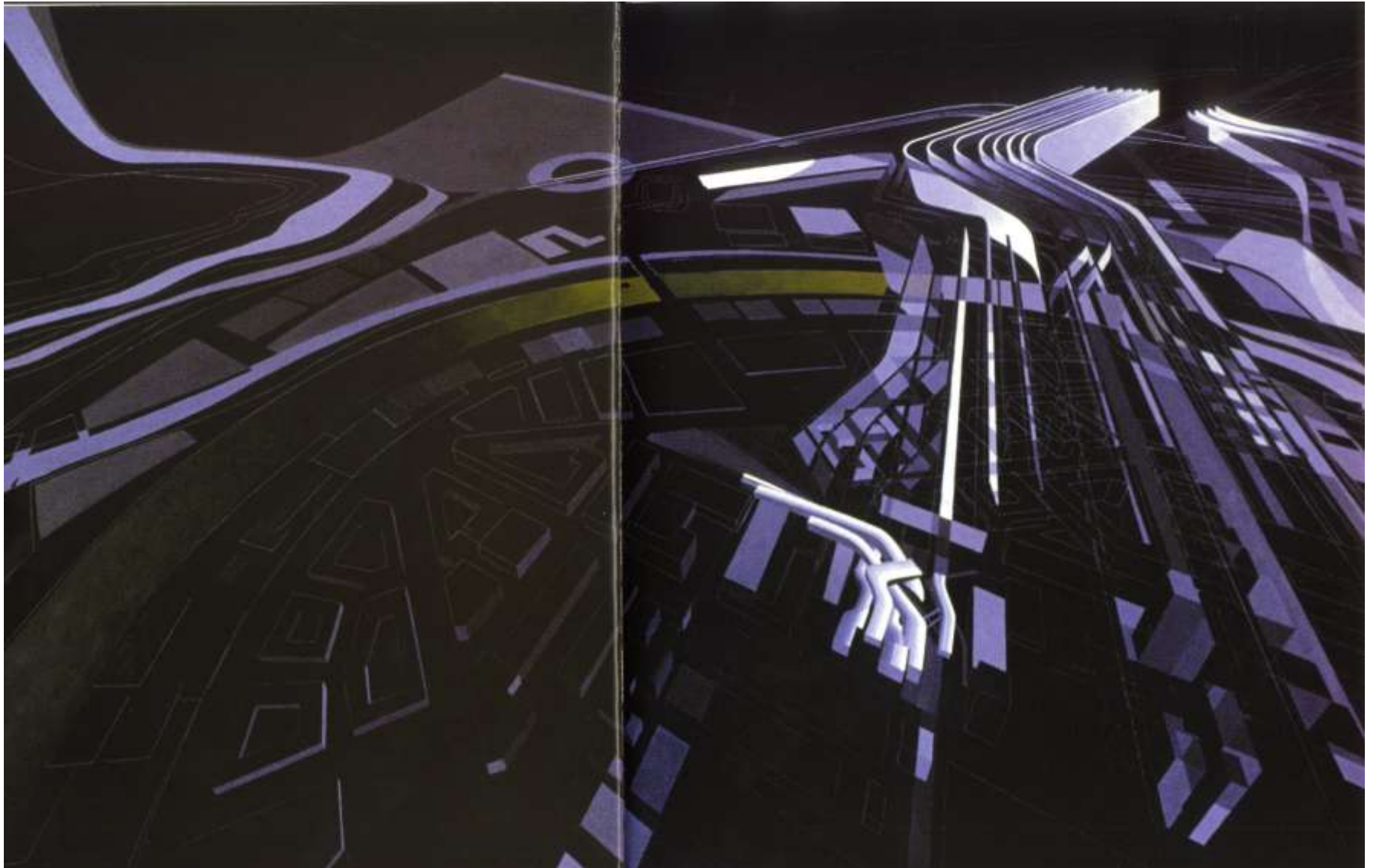


Z. Hadid - Londra



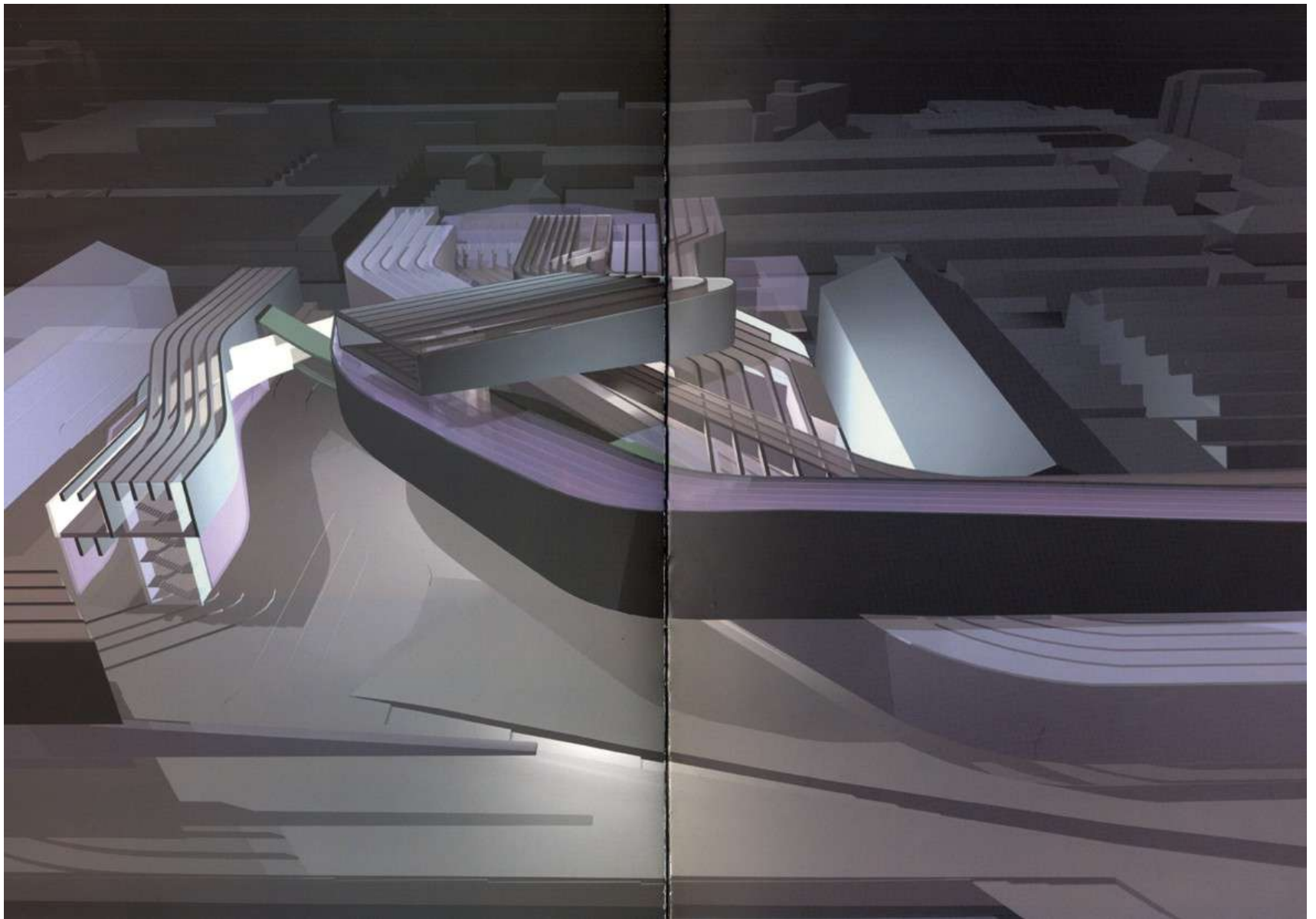
MAXXI - Museo Arti XXI secolo -
Roma

Z. Hadid - Londra



MAXXI - Museo Arti XXI secolo -
Roma

Z. Hadid - Londra



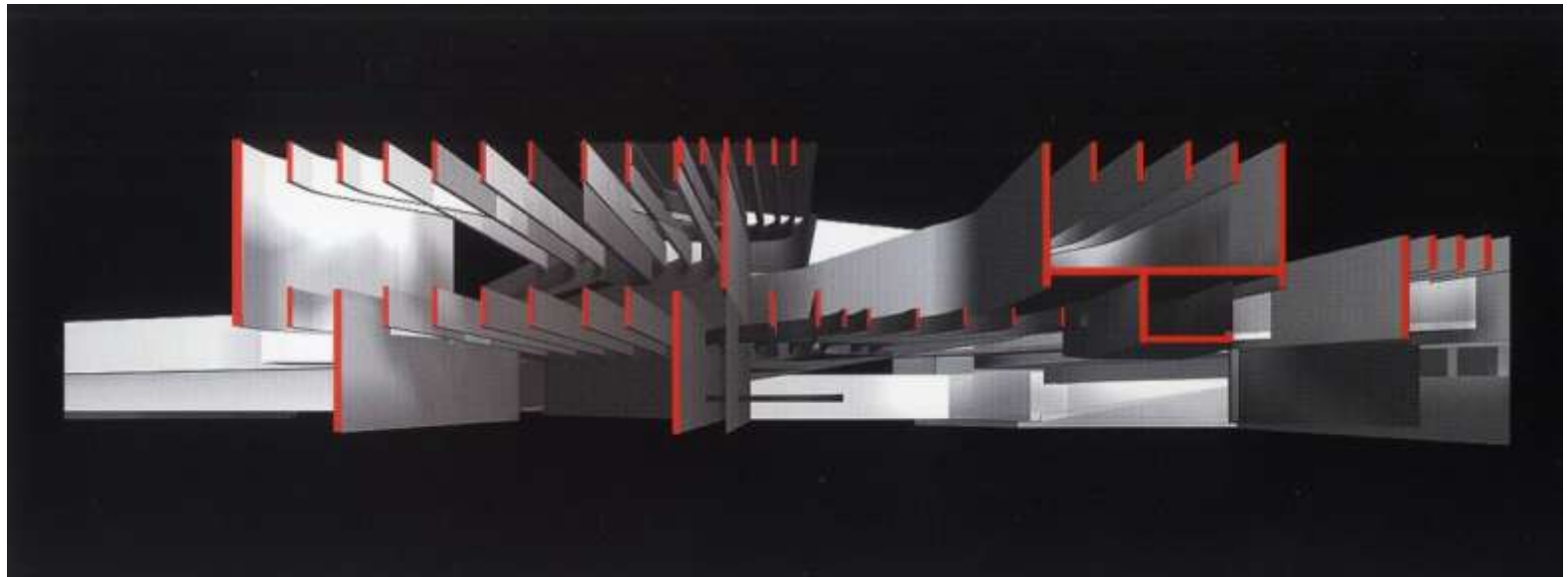
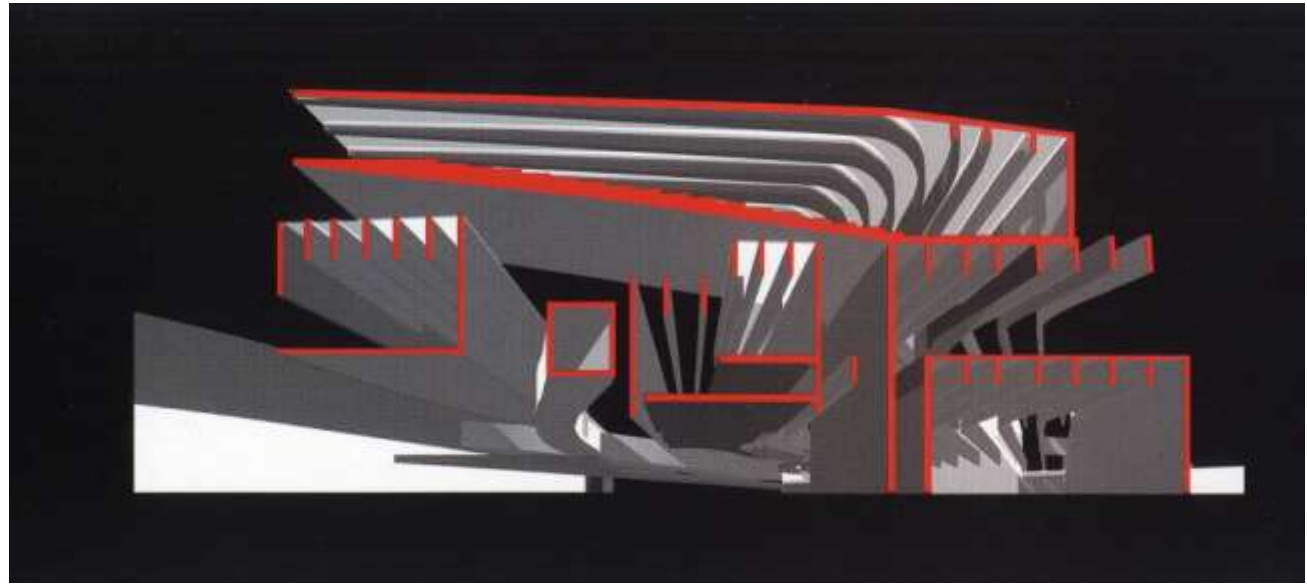
MAXXI - Museo Arti XXI secolo -
Roma

Z. Hadid - Londra



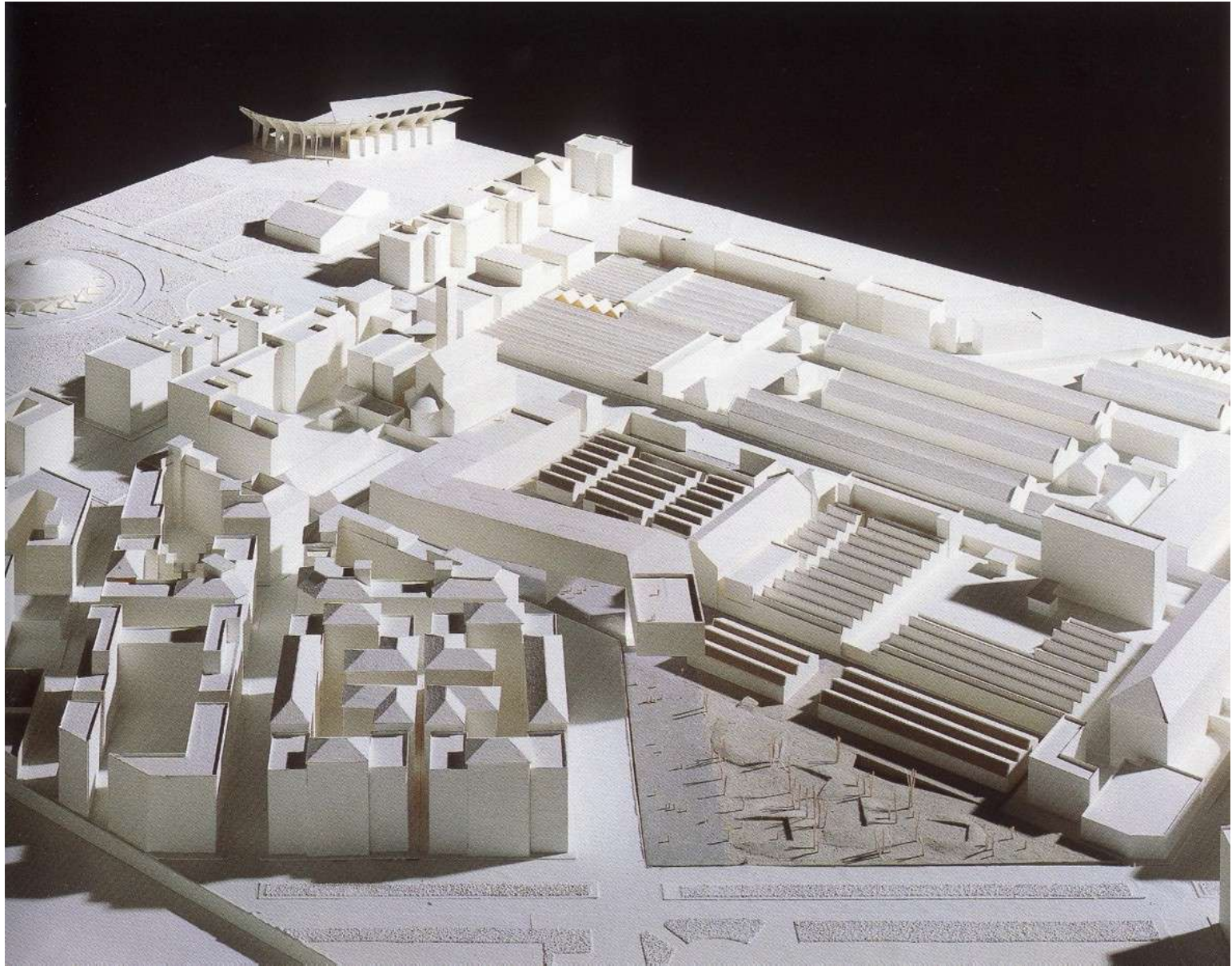
MAXXI - Museo Arti XXI secolo -
Roma

Z. Hadid



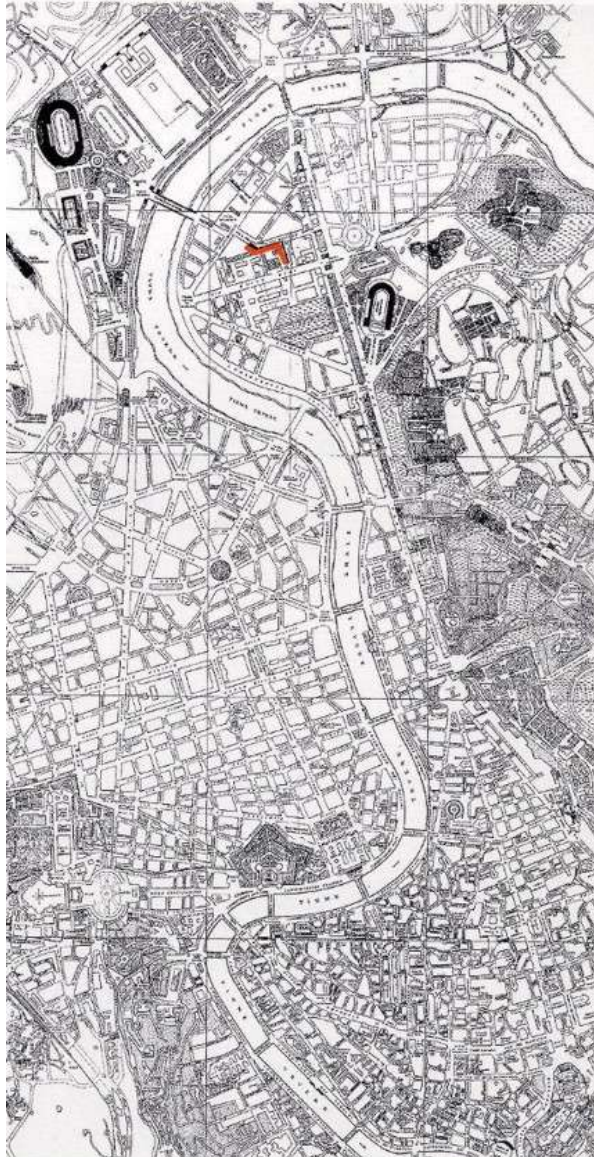
MAXXI - Museo Arti XXI secolo -
Roma

S. Hall, G. Nordenson – New York

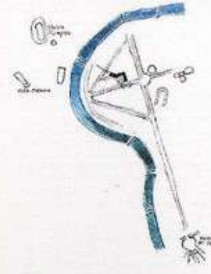


MAXXI Museo Arti XXI secolo
Roma

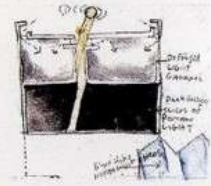
S. Hall, G. Nordenson – New York



CENTRE FOR CONTEMPORARY ARTS, ROME CENTRO PER LE ARTI CONTEMPORANEE, ROMA



BRIDGE CONCEPT: CONNECTS THE ROMAN TRIDENT
CONCEPTO: PUNTO DI CONNESSIONE E TRONCO ROMANO



BRIDGE CONCEPT: ALTERNATE CIRCUITS IN 3 SPECTRAL LIGHTS
CONCEPTO IN ALTERNATE CIRCUITI IN 3 LUCCI SPETTRALI

CONCEPT:

CONNECTING THE ROMAN TRIDENT

The Centre connects the Roman Trident in the city plan with spaces from the north and from the south. A through-block public passage is open 24 hours. The public roof terrace overlooks view to the Villa Medici to the east and Piazza del Popolo to the south, providing an upper level of public space.

ALTERNATE CIRCUITS IN 3 SPECTRAL LIGHTS

Flooding over a sea of north-light sheds, the new building is a sequence of circuits through glass spaces in changing light. On the south end the circuit begins in pure Roman light from above. On the north end the building section is suspended over a glowing spectral diffusion and diffused light comes from below. Between these two extremes, circuits can be re-created in many ways; with dynamic shades, light can also be avoided.

PHASING: PHASE I 2000, PHASE II 2004

Phase I consists of the space of 8,000 sqm of north-light sheds. A "Court of Shadows" entry space is established on Via Guido Reni. The first sheds are transformed into the main entry hall, with info desks, cafe, museum shop, etc. In Phase II this area becomes the main atrium aligned with the new glass lobby at the main building. Through the new sculpture garden, a new path of entry, via a special entrance, opens to a large lobby. From here ramps lead up to the gallery circuits or down to the sculpture or library.

STRATEGY FOR REUSE OF NORTH LIGHT SHEDS:

1. Urban Link: A bridge with new and existing north light sheds is an example of particular re-use, connecting the Centre to the entire Quarter.
2. Art Re-use: The spirit of this movement, like the usage here, was grounded in reuse of existing historic materials.
3. Light: Blue light, most abundant early in the morning or at dusk is a major character in the North Light Sheds. The steel construction is of a thickness and light weight difficult to reproduce.

NEW CONSTRUCTION:

The new building's main walls are trussed spans hovering over gaps. These spans truss carry of HVAC systems for uniform distribution in ceiling and floors. The exterior is clad in bronze about 1/4 inch in depth to the facade slightly covering the Perennia. Ironstone white sculpture, one meter or light weight bearing (aluminum). Floors are integrally concrete in thin concrete. Diffused light sources concealed in light banks, are supplemented by flexible point lights.

CONCEPTO:

CONNETTE IL TRIDENTE ROMANO

Il centro connette il tridente romano nel piano della città con accesso da nord e da sud. Un blocco di passaggio pubblico è aperto 24 ore al giorno. Le terrazze pubbliche sopra l'edificio conferiscono il contatto visivo ad est con Villa Medici, e a sud con Piazza del Popolo, fornendo uno spazio pubblico ad un livello superiore.

CIRCUITI ALTERNATI IN 3 LUCCI SPETTRALI

Deflaggiando sopra un mare di capannoni illuminati da nord, il nuovo edificio è una sequenza di circuiti attraverso spazi coperti con elementi opachi di luce. Sul lato sud il circuito inizia con luce pura romana dall'alto. Sul lato nord la sezione dell'edificio è sospesa sopra una diffusione spettrale luminosa e una luce diffusa viene dal basso. Tra questi due estremi i circuiti possono essere ri-creati in molti modi; anche la luce può essere evitata attraverso sistemi costruttivi dinamici e regolabili.

PHASING: PHASE I 2000, PHASE II 2004

La Fase I consiste nell'edificio di 8000 mq. del capannone illuminato da nord. Viene stabilito uno spazio d'ingresso "Corte di Ombre" su Via Guido Reni. I primi capannoni sono trasformati nell'atrio principale, con banche per le informazioni, definiscono l'ingresso del museo, etc. Nella Fase II questo area diventa un atrio aperto allineato con la nuova lobby in vetro nell'edificio principale. Qui partec, attraverso una galleria scoperta, un nuovo percorso di entrata al nord da una grande lobby. Da qui diventa nuovo percorso verso al centro delle gallerie o sotto, al sculpture o alla biblioteca.

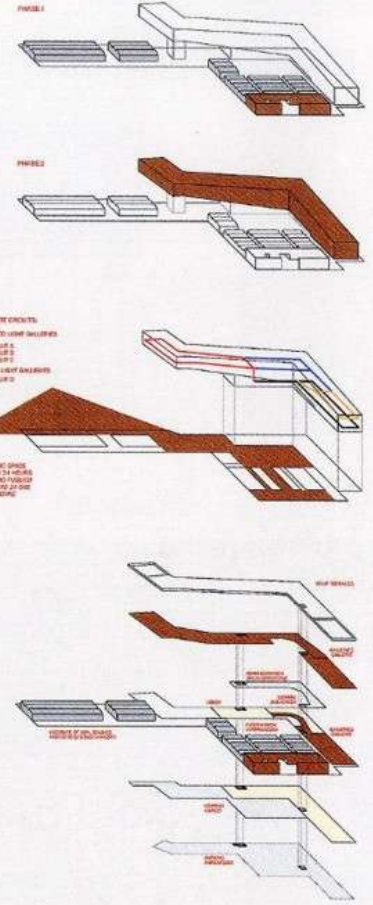
STRATEGIA PER IL RUTILIZZO DEI CAPANNONI ALLINEATI DA NORD:

1. COMMERCIALIZZAZIONE URBANA: L'opportunità tra i musei e gli espositori Capannoni è un esempio di un particolare riutilizzo che connette il Centro al Tronco Quirinale.
2. ARTE PIONEIRA: Lo spirito di questo movimento, come nel la strategia, era basato sul riutilizzo di una serie di modelli materiali esistenti.
3. LUCE: La luce blu, più abbondante al mattino presto o al tramonto, è una forte caratteristica dei capannoni illuminati da nord. Il ferro e l'acciaio utilizzati nella costruzione sono di una consistenza e spessore difficilmente riproducibile.

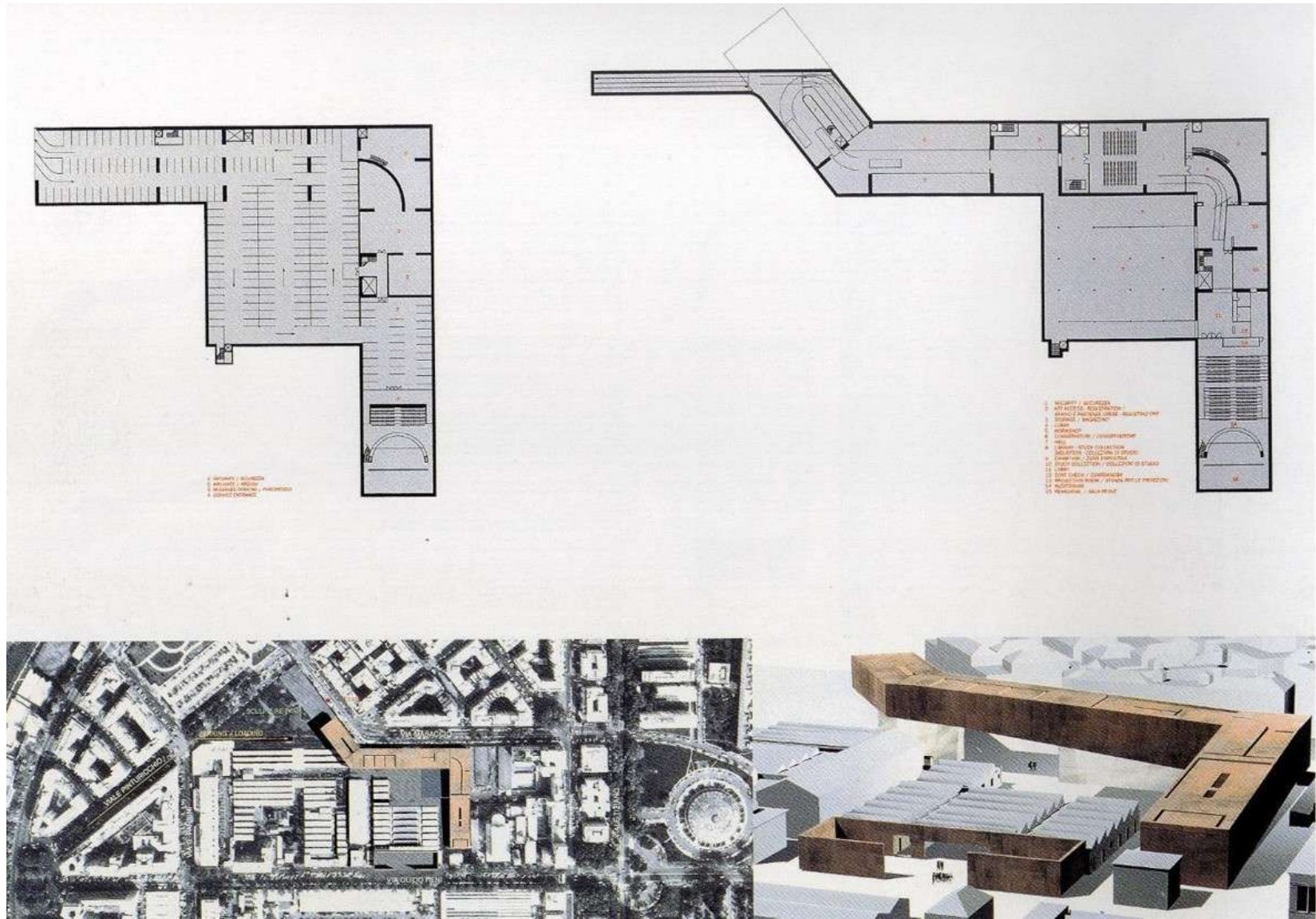
NUOVA COSTRUZIONE:

I muri principali del nuovo edificio sono travi sovrapposte che "fluttuano" sopra il vetro. Questo consente tratti orizzontali portati al lato interno tutti gli impianti tecnici per una loro semplice distribuzione nel sotto e nel sopra. L'isolamento esterno è costituito da lastre di bronzo circa una pollice di spessore a quella del bronzo che originariamente copriva il Pluteo. Gli interni sono in alluminio hanno griglia su una struttura leggera (tecnicamente aluminata). I pavimenti sono realizzati in cemento inorganico con pigmento nero. Piani di luce diffusa, ottenuto grazie a soluzioni che riflettono la luce naturale, sono affiancati da un riscaldamento sistema flessibile di piani luce.

STEVEN HOLL ARCHITECTS
GUY NORDENSON & ASSOCIATES

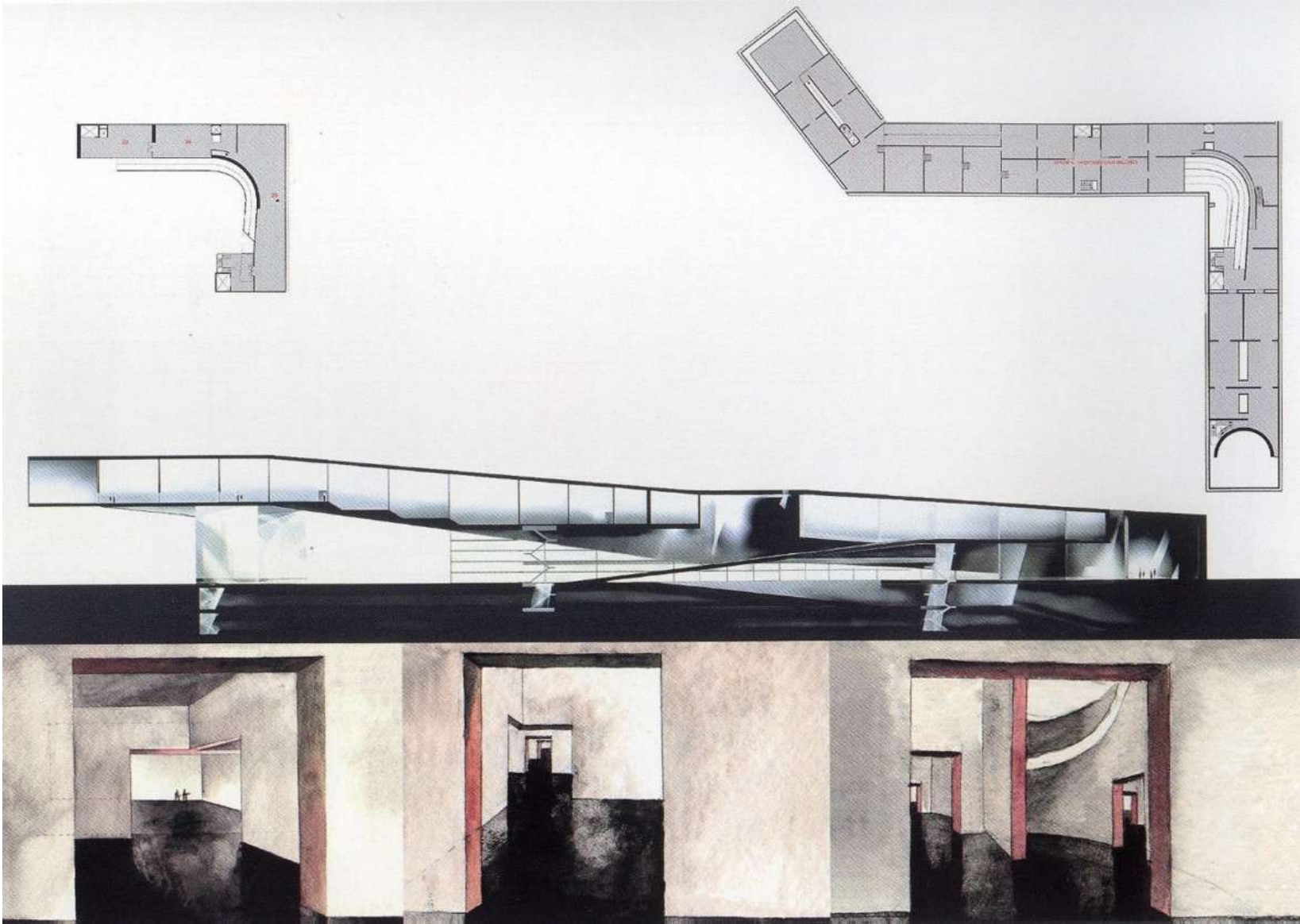


S. Hall, G. Nordenson – New York



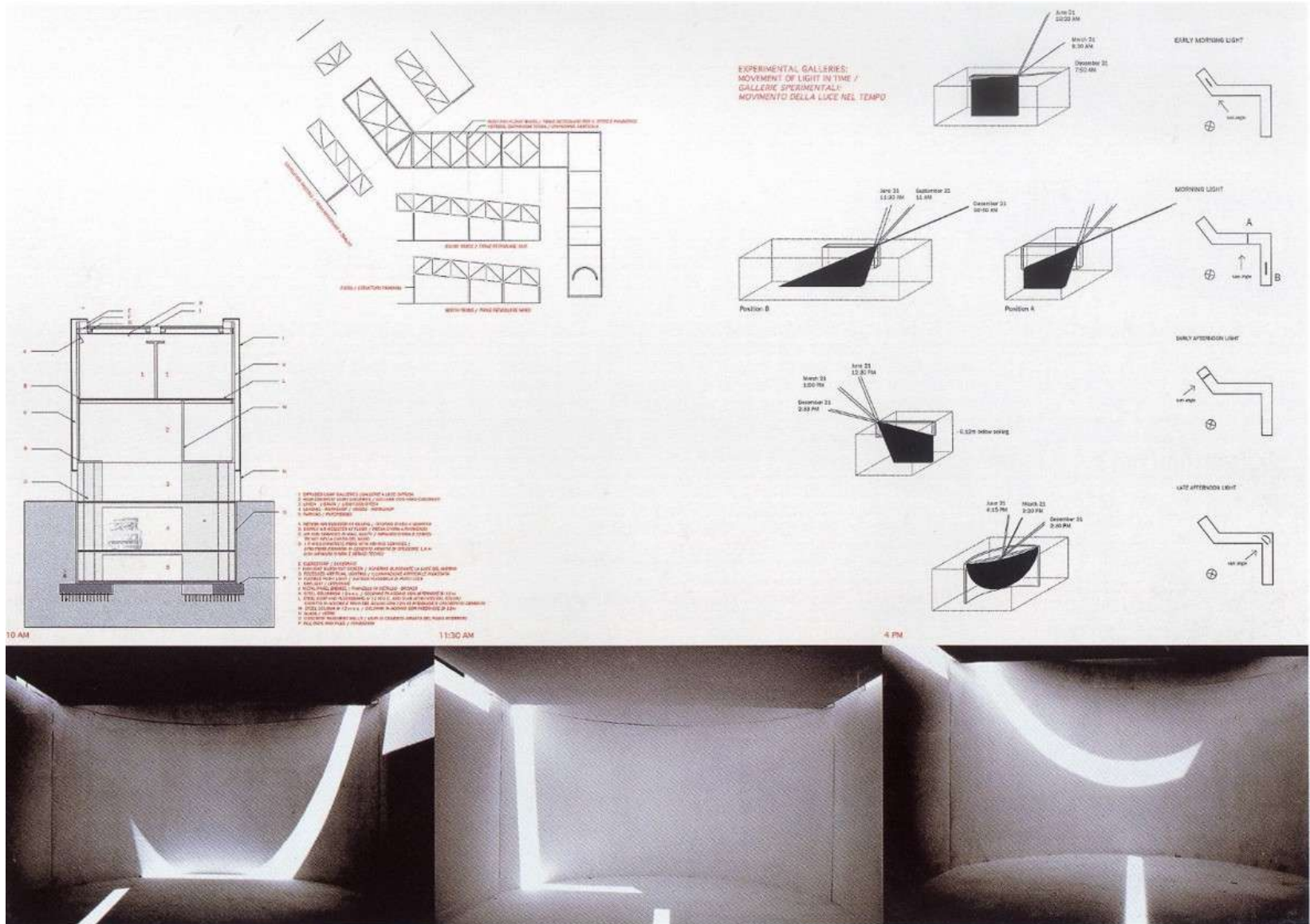
MAXXI - Museo Arti XXI secolo -
Roma

S. Hall, G. Nordenson – New York



MAXXI - Museo Arti XXI secolo -
Roma

S. Hall, G. Nordenson – New York

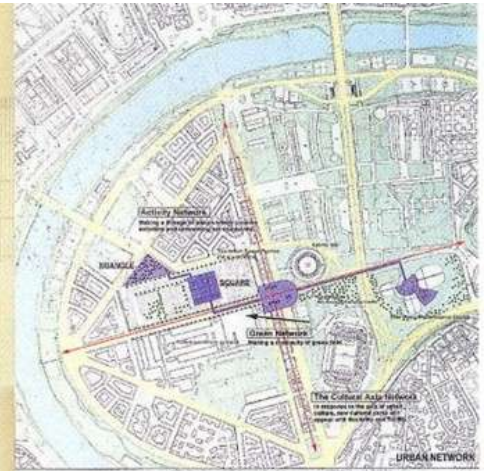
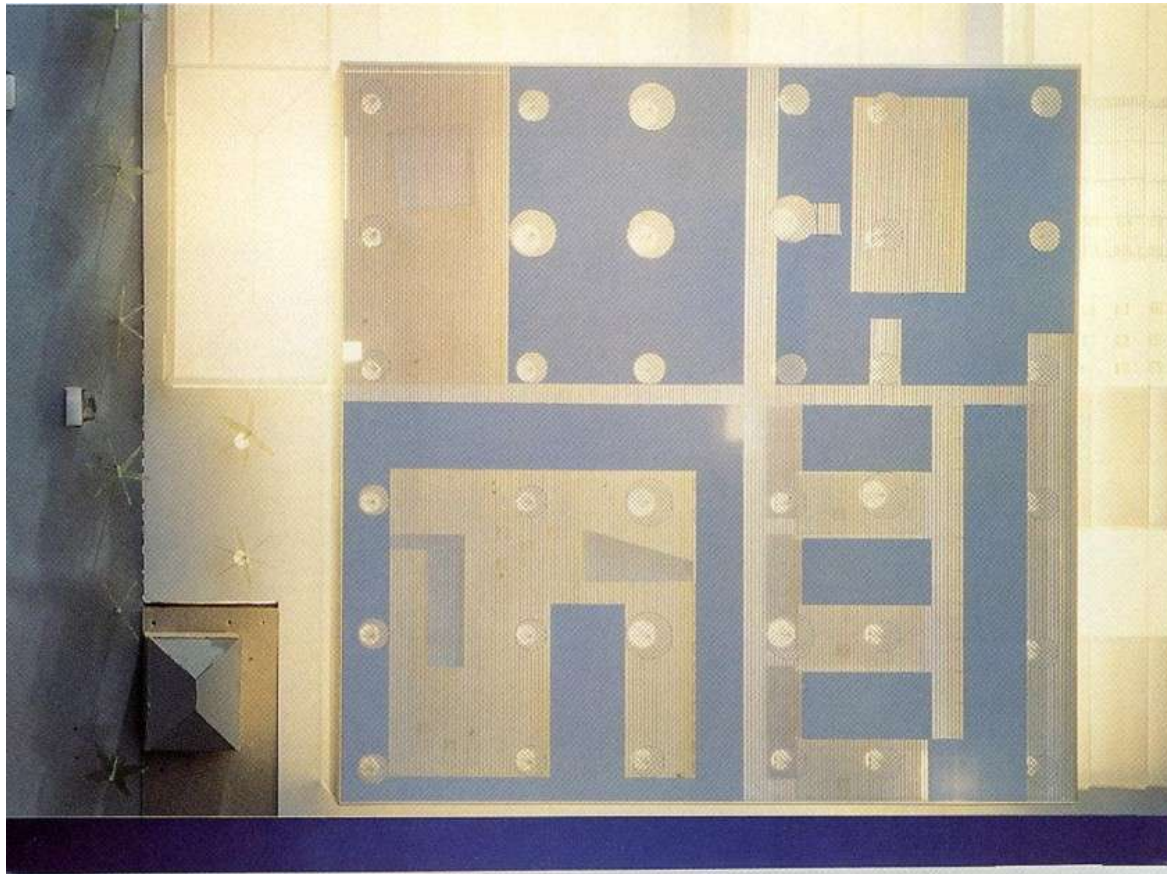


MAXXI - Museo Arti XXI secolo -
Roma



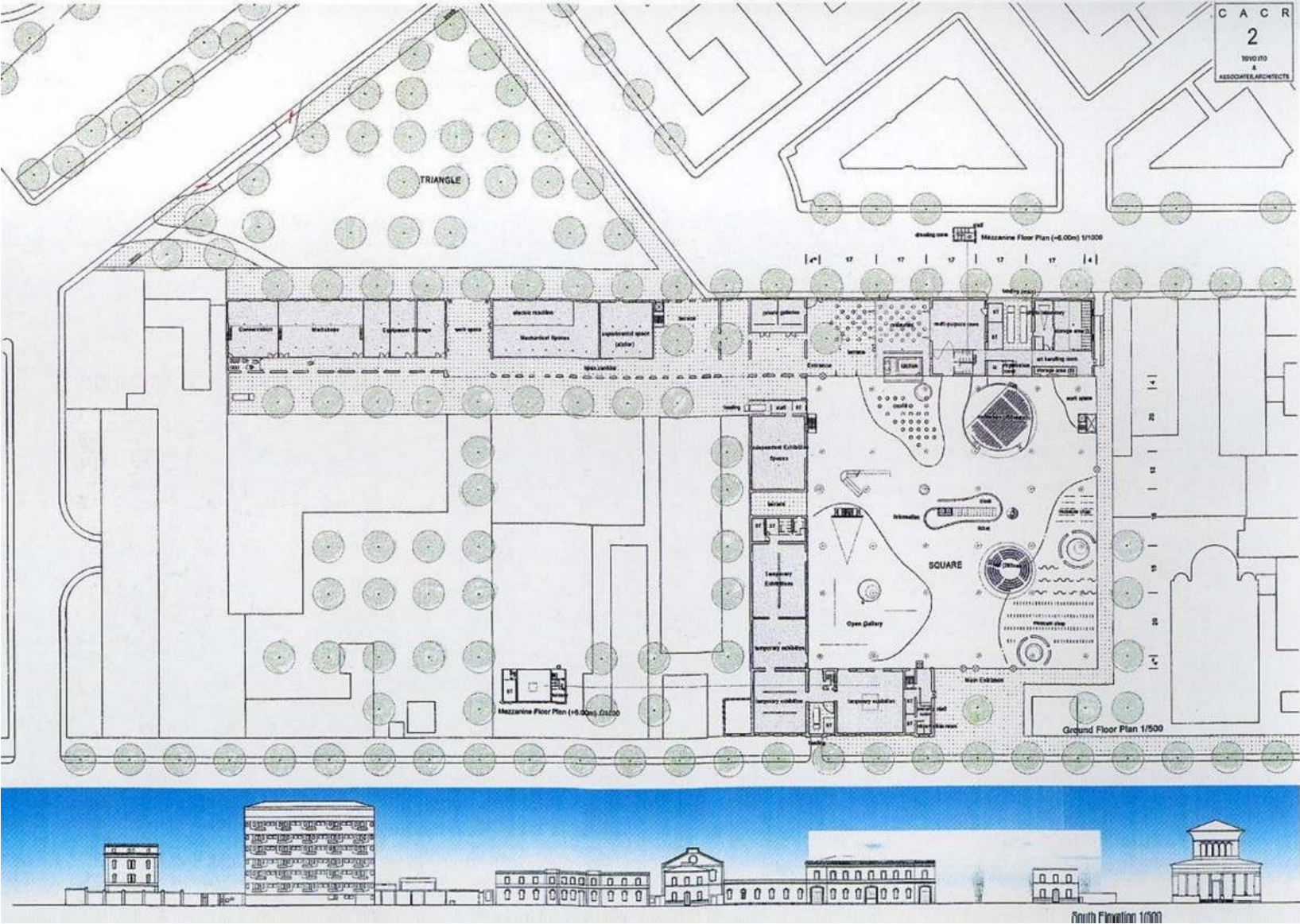
MAXXI Museo Arti XXI secolo
Roma

T. Ito - Tokio



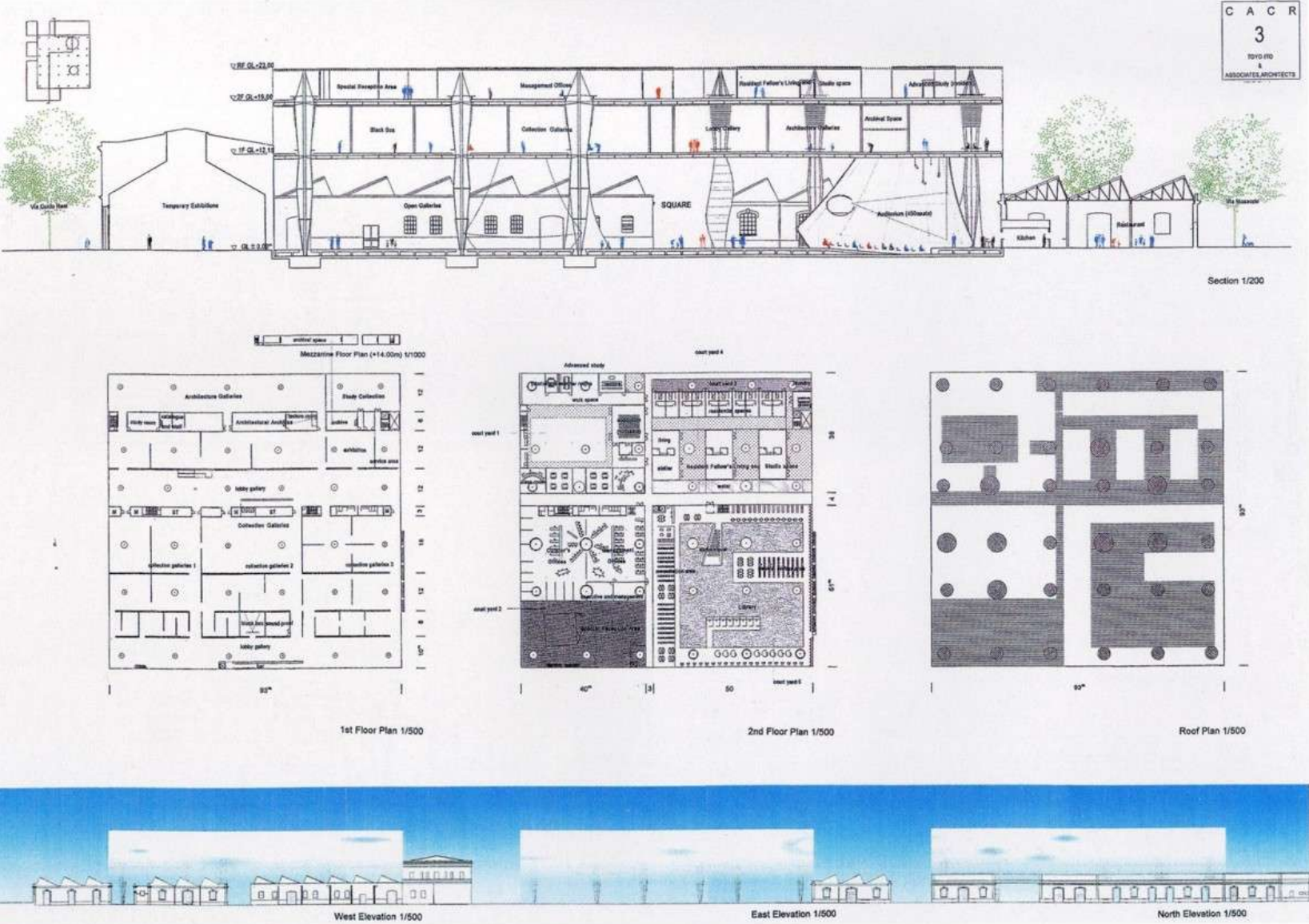
MAXXI - Museo Arti XXI secolo -
Roma

T. Ito - Tokio



MAXXI - Museo Arti XXI secolo -
Roma

T. Ito - Tokio



MAXXI - Museo Arti XXI secolo -
Roma

T. Ito - Tokio

TUBEs - an innovative system where divers functions are integrated-

TUBEs are communication devices that penetrates three levels of floors.

TUBEs are structures transmitting load.

It takes a structural form in hybrid tension structure with airy look and high transparency like a mast. 36 is all it takes to support three 90m2 plates (spac:12-20m).

TUBEs are conduits transmitting natural-light.

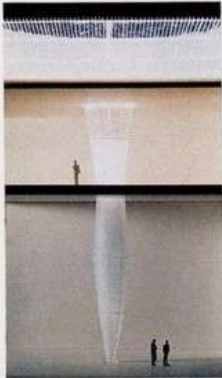
It is a new day-lighting system to provide exhibition spaces with quality light and the minimum luminance contrast.

TUBEs are conduits transmitting conditioned air.

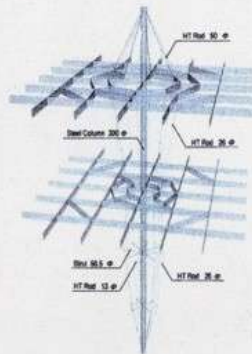
As outlets of conditioned air through and from the sandwiched floor, TUBEs regulate their surrounding thermal condition.

TUBEs are terminals for information and electronics.

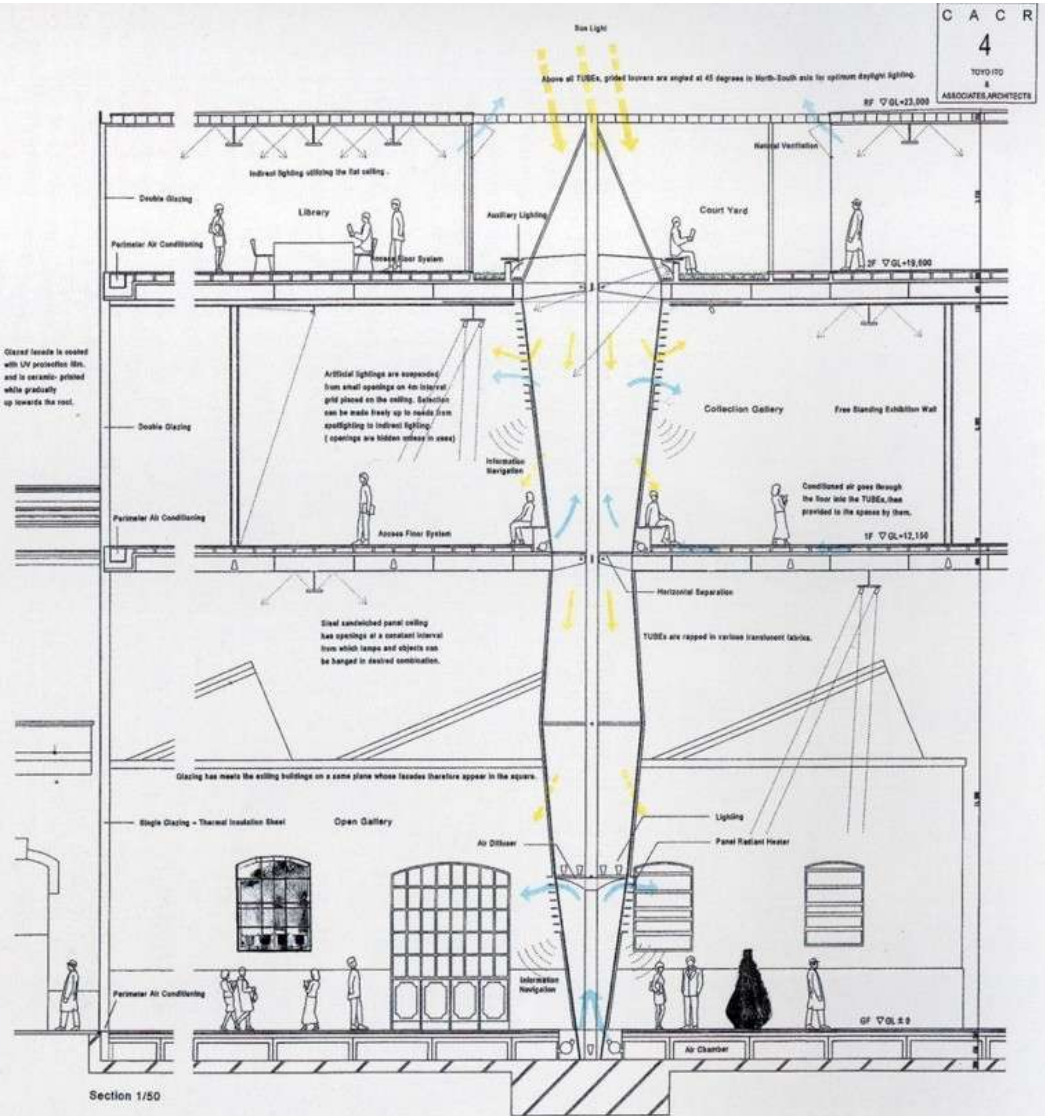
As a information guide system for the Centre, they supply outlets, and support signal lines, infrared lines.



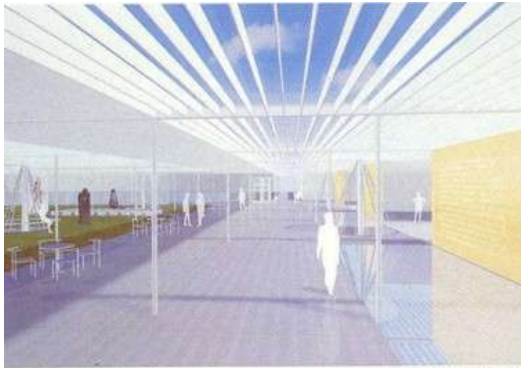
Illumination



Structure



T. Ito - Tokio



2F : View of the Sky Corridor



1F : View of the Collection Gallery



2F : View of the Open Gallery



MAXXI - Museo Arti XXI secolo -
Roma