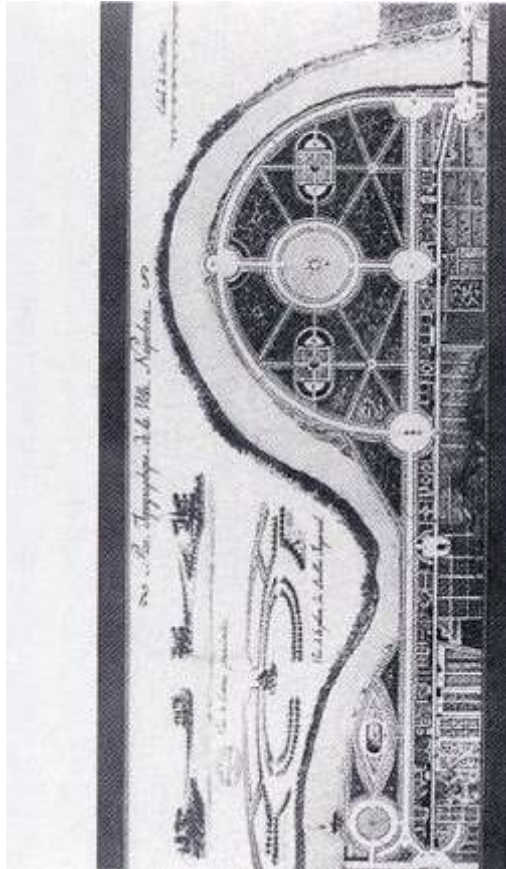
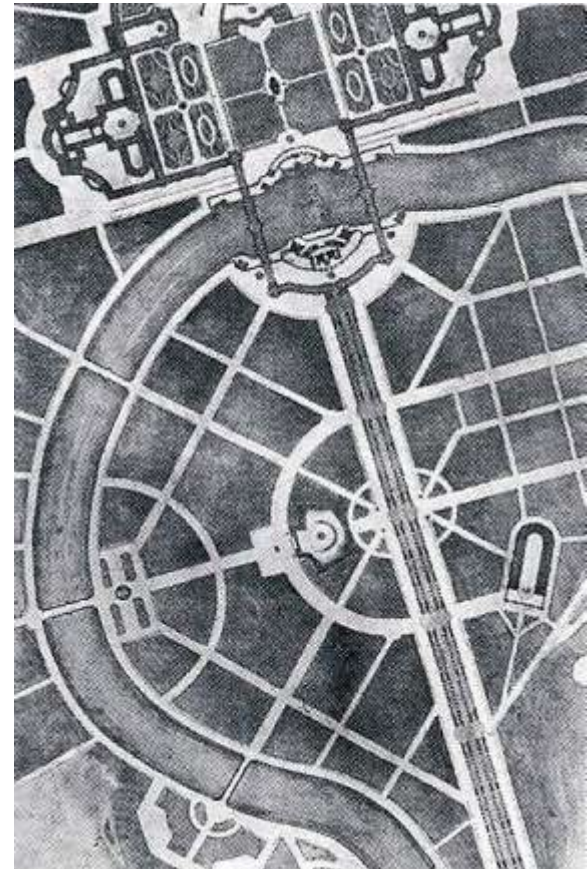


Concorso CAC – 1998

Centro per le Arti Contemporanee a Roma



Piano topografico della Villa
Napoleone – G. Valadier - 1809



Piano sistemazione quartiere Flaminio
– A. Brasini - 1916



MAXXI - Roma





MAXXI - Roma







Brief MAXXI

Poli addensatori – funzioni – passività:

- Museo d'arte
 - Patrimonio
 - Attività
- Museo dell'Architettura
 - Patrimonio
 - Attività
- Polo della Ricerca
 - Istituto Studi Avanzati
 - Biblio-mediateca

Servizi – infrastrutture – attività:

Sperimentali, “indipendenti”, educative e della comunicazione, commerciali, organizzazione esposizioni, organizzazione spettacoli

Costo previsto 215 mld Lit \cong 111 mln €

Il Programma Edilizio

- Museo delle arti10.000 mq
- Museo di architettura3.000 mq
- Informazione educazione e ricerca5.100 mq
- Accoglienza e attività commerciali3.000 mq
- Amministrazione e uffici1.200 mq
- Conservazione e officine2.700 mq
- Impianti e sicurezza1.000 mq
- TOTALE 26.000 mq

Il Tempistica Bando della gara di progettazione

- 15 luglio 1998 – pubblicazione del Bando
- 19 ottobre 1998 – 1[^] fase 273 proposte
- 13 novembre 1998 – 15 selezionati
- 9 febbraio 1999 – 2[^] fase - Galleria Nazionale d'Arte Moderna
- 19-20 febbraio – Esposizione e Valutazione i 4 ammessi: Zaha Hadid, Steven Hall, Rem Koohaas, Eduardo Souto de Moura

Situ-azione attuale

Plastico fornito dalla committenza per i partecipanti alla seconda fase

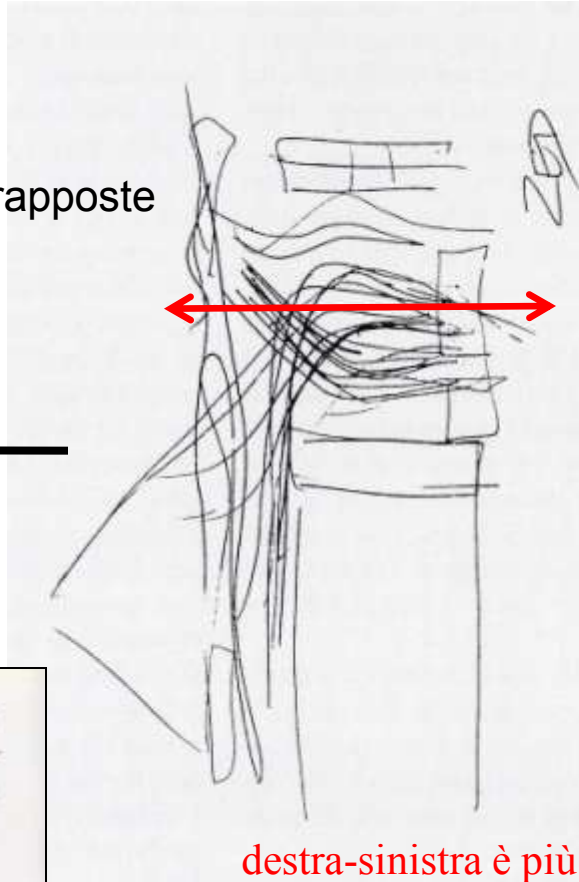


MAXXI - Roma

Individuare il flusso **principale** dei percorsi – I livello

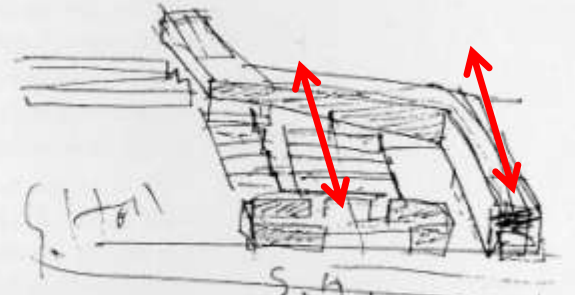
Z. Hadid
Piante sovrapposte

Il Nord è ruotato
perché il flusso
dei percorsi ...

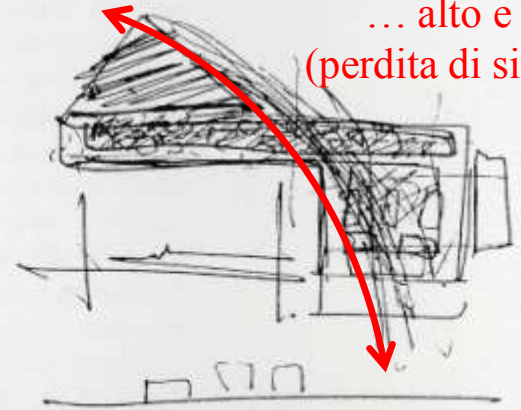


destra-sinistra è più
ugualitario di...
(recupero di simmetria)

S. Hall
Assonometria



... alto e basso
(perdita di simmetria)



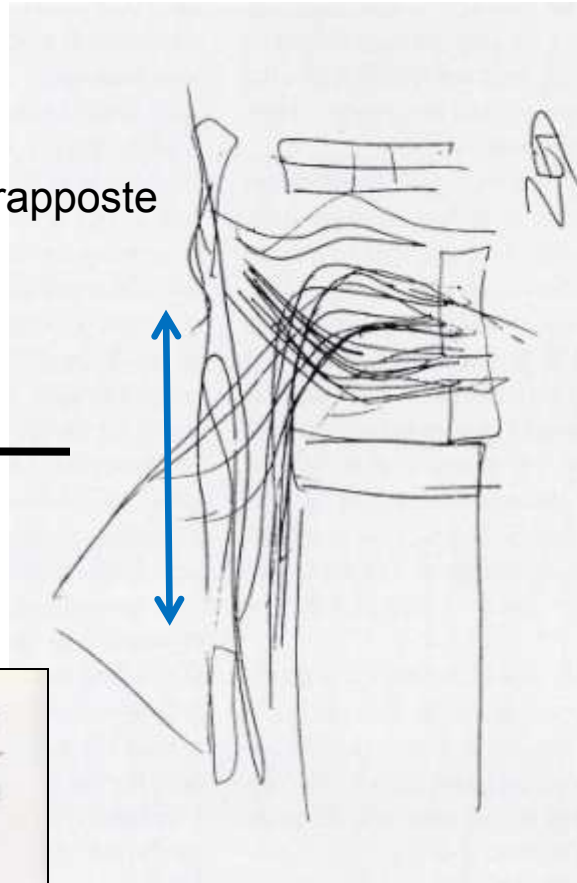
J. Nouvel
Pianta + sezioni

I nostri occhi per la loro disposizione “specchiano” il circostante,
lo simmetrizzano in destra-sinistra, non alto-basso.

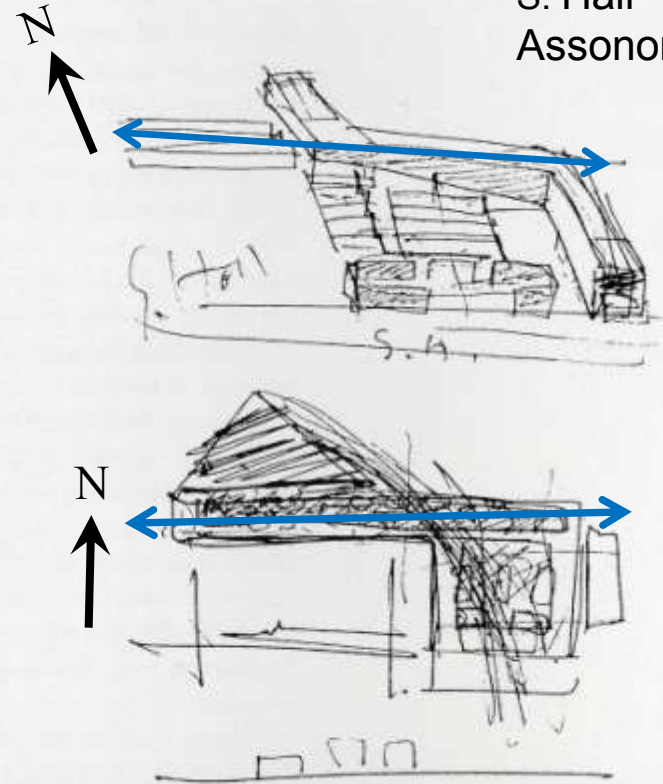


Individuare il flusso **secondario** dei percorsi – II livello

Z. Hadid
Piante sovrapposte



S. Hall
Assonometria



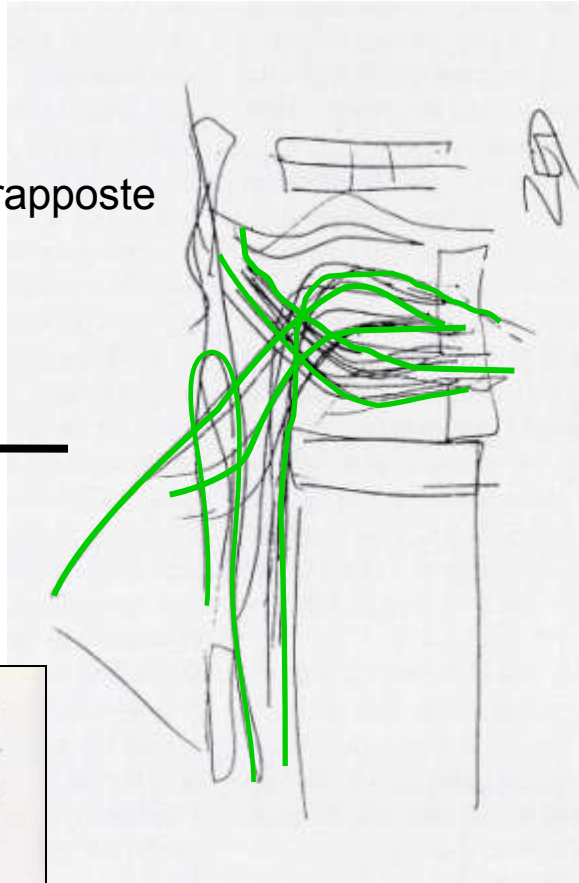
J. Nouvel
Pianta + sezioni

Recupero della complessità –equilibrio dell'architettura prendendo in considerazione linee quasi sempre ortogonali alle precedenti.

Individuare il flusso di **altri** percorsi – III livello

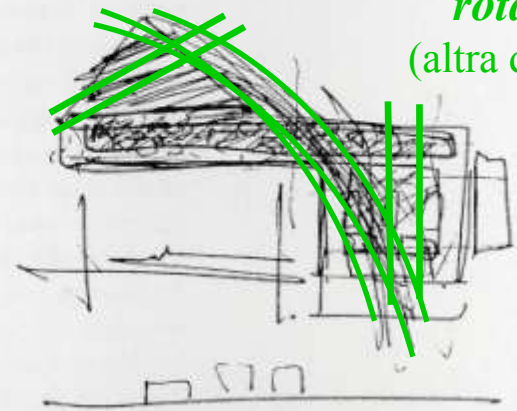
Z. Hadid
Piante sovrapposte

Tutti i **flussi**
(fluidi percorsi a
diverse quote)



S. Hall
Assonometria

rotazione
(altra direzione)



J. Nouvel
Pianta + sezioni

variazioni
(episodi)

Le “sfumature” contestualizzano il dialogo con il circostante

