

# La metaprogettazione

La *metaprogettazione* consiste in uno studio che, basandosi sul programma degli interventi previsti, **pre-sceglie** una soluzione o un insieme di soluzioni progettuali dalle quali definisce:

- il *sistema di regole* che consentano di sviluppare un *insieme di soluzioni progettuali* variabili
  - sia in rapporto all'utenza
  - sia a situazioni locali specifiche, sia alla disponibilità di risorse a livello tecnico- costruttivo;
- le *finalità di* coordinazione, e programmazione delle caratteristiche geometriche e prestazionali dei possibili organismi edilizi e dei possibili elementi componenti;

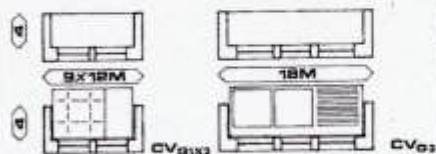
# Metaprogettazione

- Anni '50 programma edilizia scolastica elementari
- Anni '60 IACP
- Anni '70 edilizia scolastica e universitaria
- Anni '80 uffici postali società Italposte
- Anni '90 programma di edilizia sanitaria assistenziale

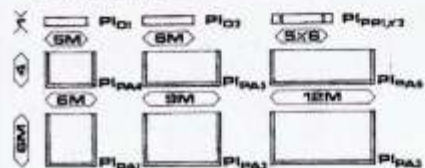
### C.V. PIANE E SERRAMENTI



### C.V. A GUSCIO ATTREZZATE



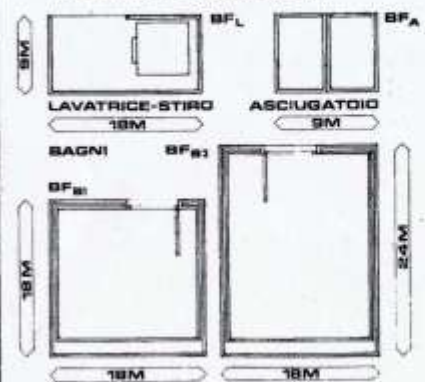
### P.I. PIANE E ATTREZZATE



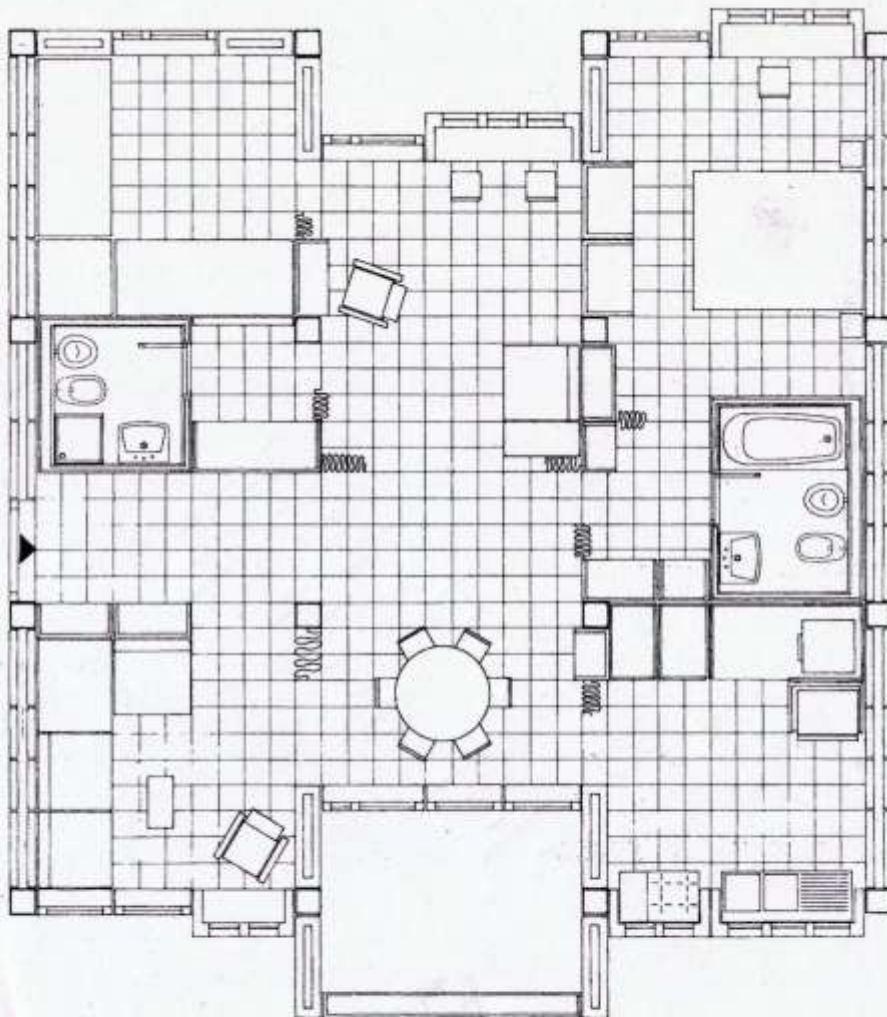
### P.I. SERRAMENTI INTERNI



### BLOCCHI FUNZIONALI



3M



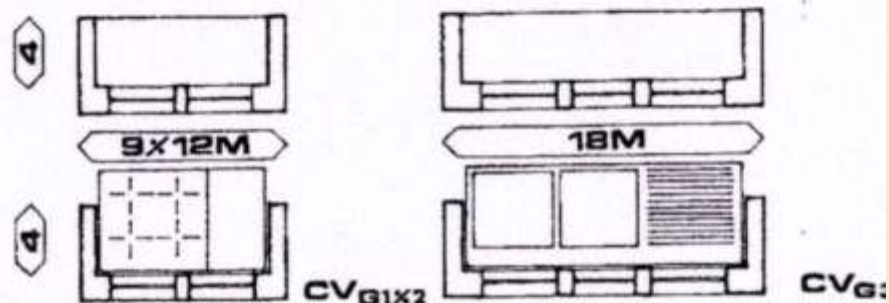
SU = 80 MG<sup>2</sup>

**Ao**

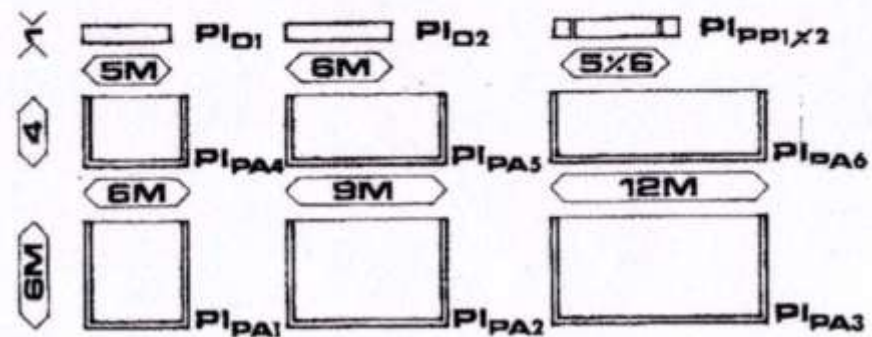
## C.V. PIANE E SERRAMENTI



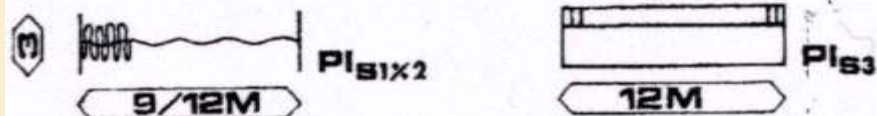
## C.V. A GUSCIO ATTREZZATE



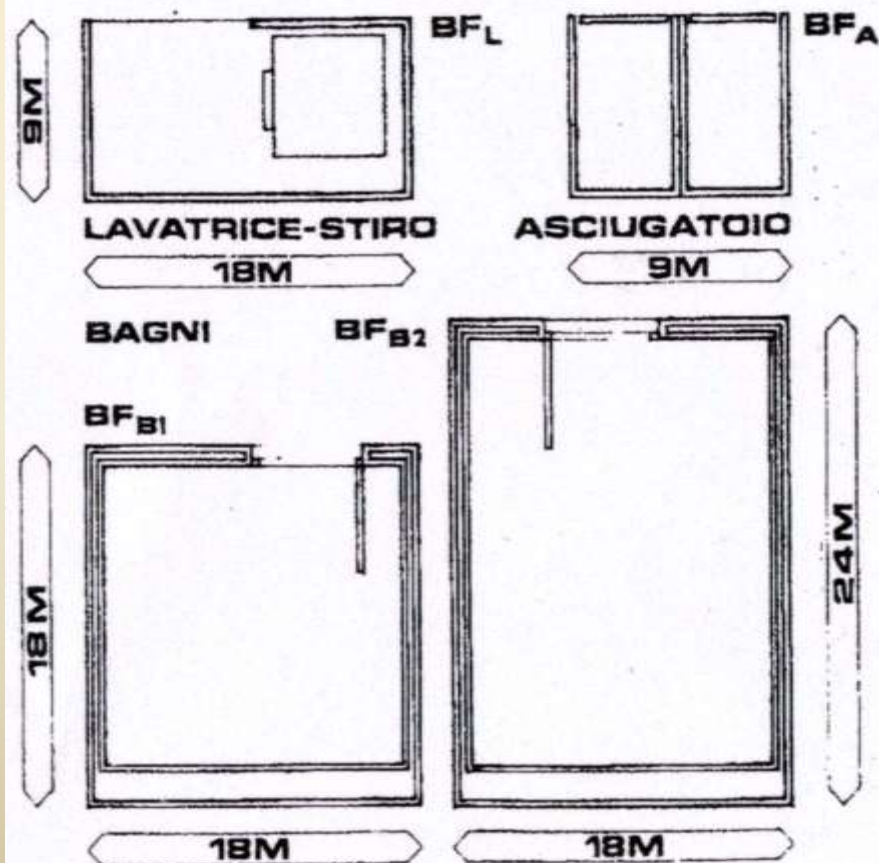
## P.I. PIANE E ATTREZZATE



## P.I. SERRAMENTI INTERNI



## BLOCCHI FUNZIONALI



# La Progettazione aspetti legislativi

La legge quadro in materia di Lavoro Pubblici (Merloni) n. 109 del 11/2/1994 e successive modificazioni, individua i contenuti del progetto preliminare nel modo seguente

## Progetto preliminare

- Il primo stadio del progetto è costituito dal *Progetto Preliminare*, richiesto dal *committente* a lui diretto, che definisce le caratteristiche morfologiche, tipologiche e costruttive caratterizzanti il tipo edilizio, fornendo una prima valutazione dei costi non soltanto a livello di costruzione, ma anche di gestione e manutenzione, considerando, cioè, l'intero *life - cycle* dell'edificio

# Progetto Definitivo

In seguito all'assenso della committenza sul progetto preliminare viene avviata la successiva fase, della redazione del *progetto definitivo*, di cui sono destinatarie le *Autorità*:

- il Comune, per il rilascio della concessione ad edificare ed eventualmente la Regione, il Consiglio Superiore dei Lavori Pubblici
- le autorità di settore preposte alla verifica della sicurezza (il Genio Civile per la sicurezza statica, i Comandi Provinciali dei Vigili del Fuoco per la sicurezza agli incendi)
- autorità preposte alla salvaguardia dei Beni Ambientali e Culturali (Sovrintendenze)

# Progetto Esecutivo

In base all'approvazione del progetto Definitivo da parte delle Autorità viene redatto il *progetto esecutivo* che ha come finalità la *realizzazione* dell'oggetto edilizio: esso è costituito da un insieme di elaborati destinati all'affidamento dei lavori, che avviene attraverso *gara d'appalto*

- Il progetto esecutivo deve contenere tutte le indicazioni e gli elementi necessari e sufficienti perché l'opera possa essere realizzata *senza margini di incompletezza ed ambiguità*

# Progetto Esecutivo

- Raffigurazioni: *Grafici, Tabelle*
- Testi: *descrizioni, prestazioni*
- Modalità di esecuzione: *capitolati*
- Tabulati quantità e costi: *computi e stime*
- Relazioni illustrative: *relazione generale, calcolo e dimensionamento delle strutture portanti (progetto e verifica), degli impianti (progetto e verifica) elettrici, di riscaldamento e trattamento dell'aria*
- *Relazioni illustrative di altri impianti - informatici, di distribuzione di fluidi (ossigeno, azoto), citofonici, video, telefonici, di aspirazione, posta pneumatica, etc.*