

Procedimento costruttivo a Ciclo Chiuso

Predeterminato tipo edilizio

E' un **modello di tecnologia** non di processo



Come nell'industria
automobilistica dell'epoca



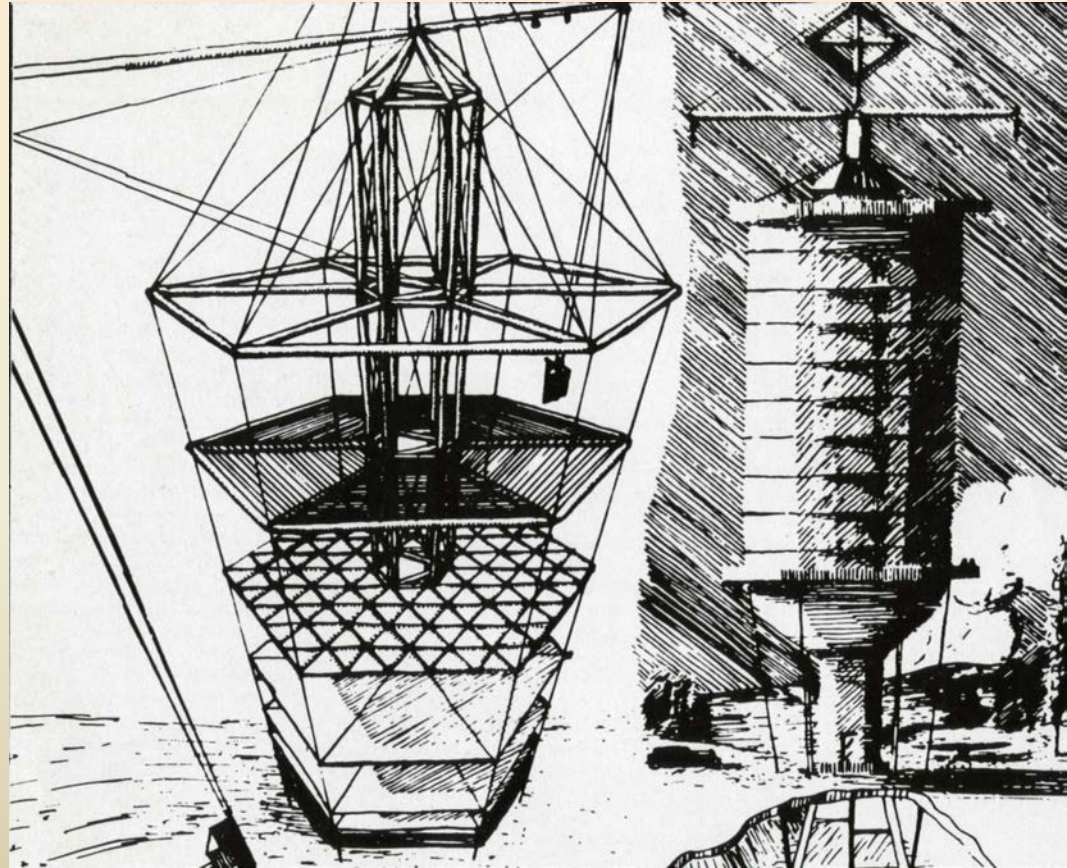
Ford T 1908-1927

Progresso è, quando è per tutti
(H. Ford)

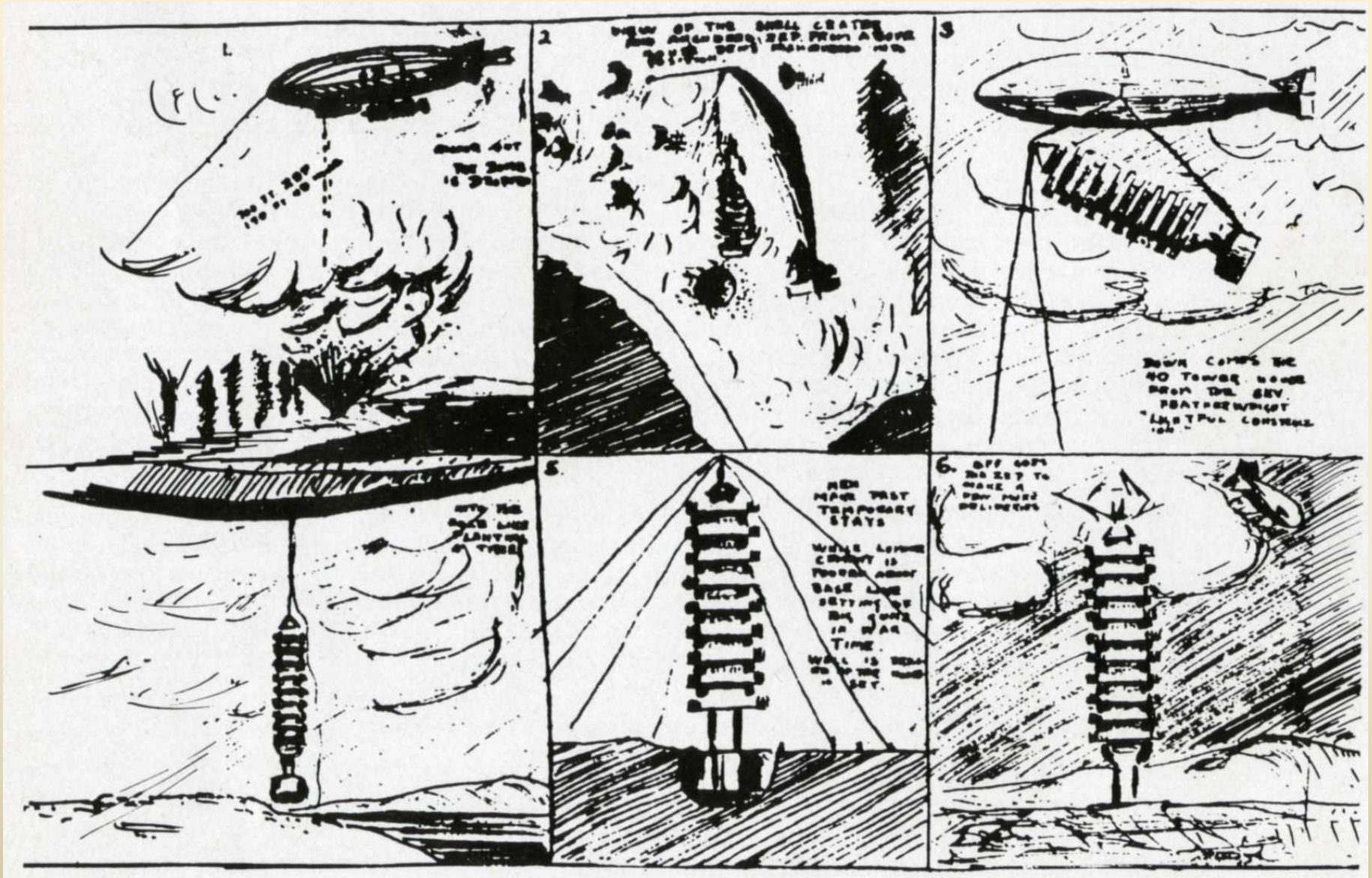
Ciclo Chiuso

Caratteristiche salienti nella produzione automobilistica Fordiana

- Scelta del modello
- Progettazione del modello
- Scomposizione del modello
- Definizione macchine utensili – make or buy
- Localizzazione fabbriche – reperimento materiali
- Produzione – controllo qualità
- Montaggio
- Trasporto



Ipotesi totalizzante di Buckminster Fuller nel 1934



“Condizioni al contorno”

- macchine - a vapore, a scoppio, elettriche;
- infrastrutture di trasporto convenienti - strade, ferrovie, porti

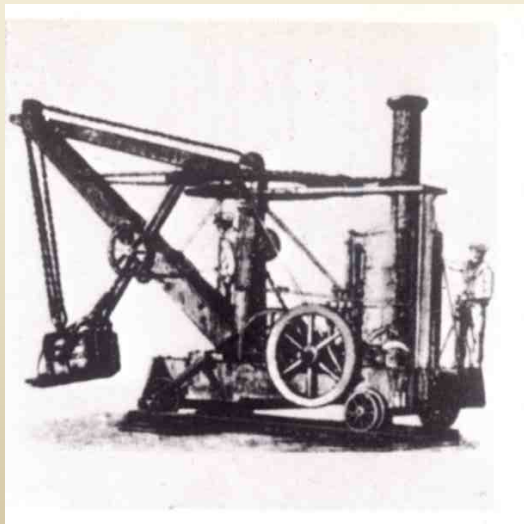
Ciclo Chiuso

Differenze con la meccanica:

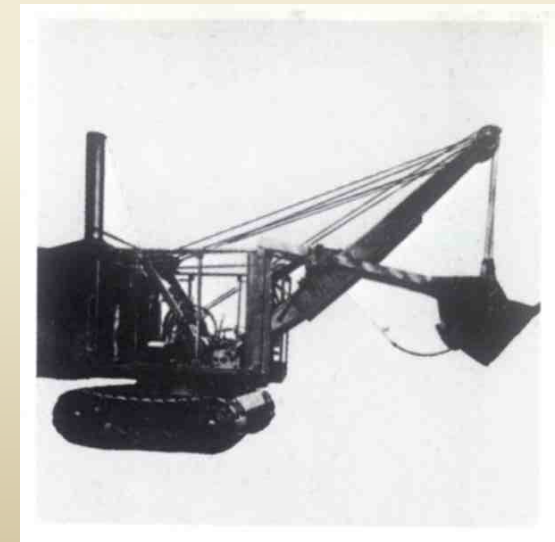
Costruzione di prototipi – unicità del [sito](#)

L'interfaccia

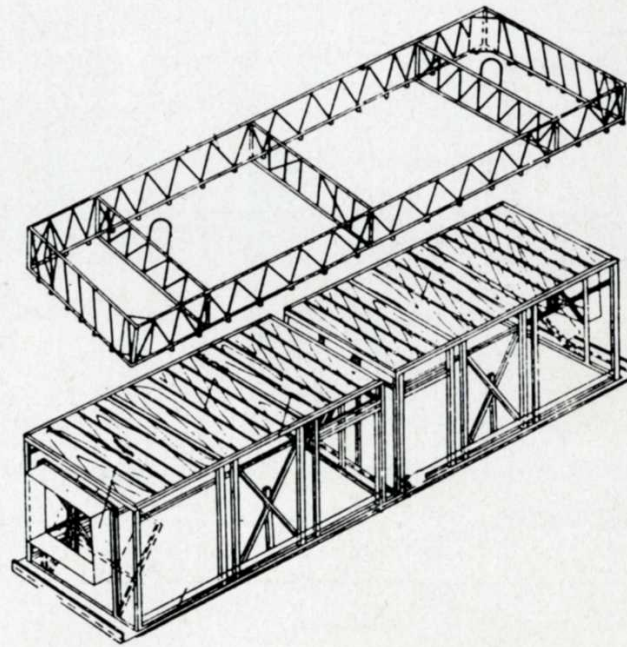
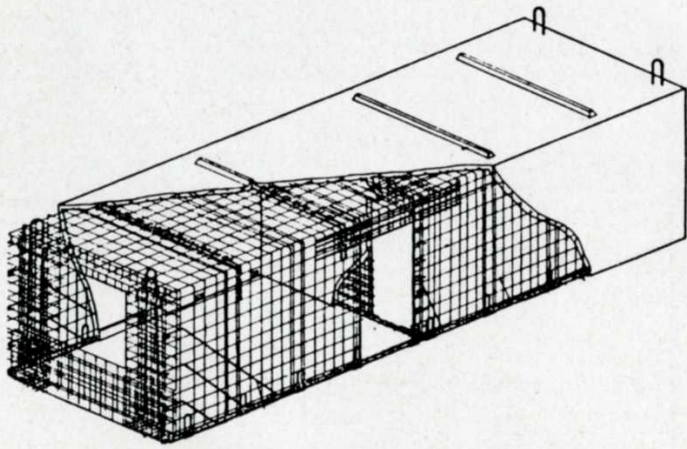
- esterna – sito: fondazioni, allacci
- interna - opere fuori sistema
- processo - scarso controllo fornitori
- cultura – sociali, conoscitive, spirituali
- luogo – geografiche, orografiche



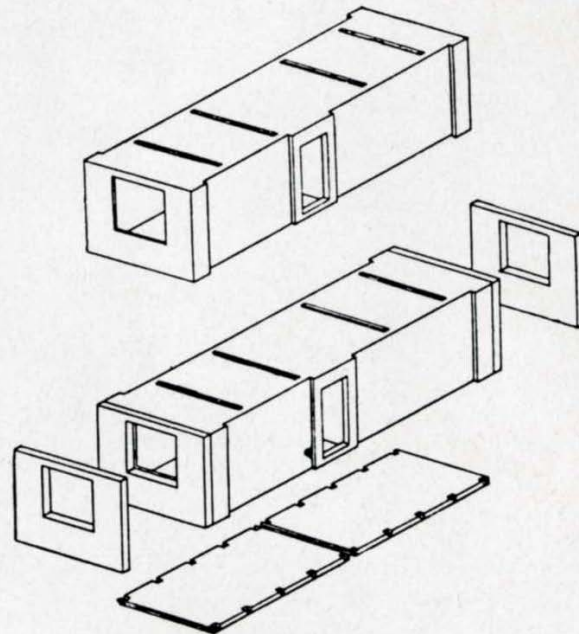
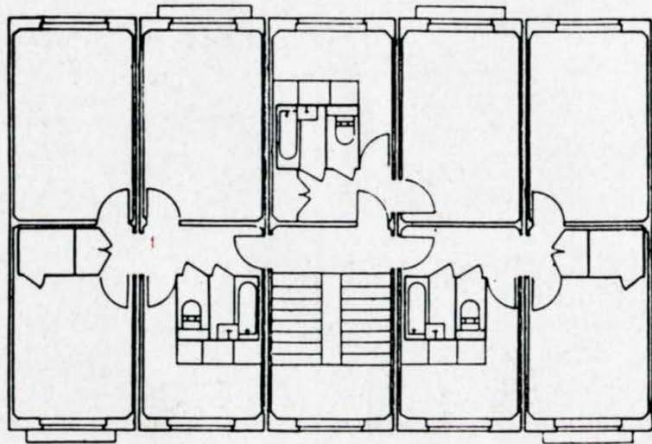
scavatrice con motore
a vapore su binari



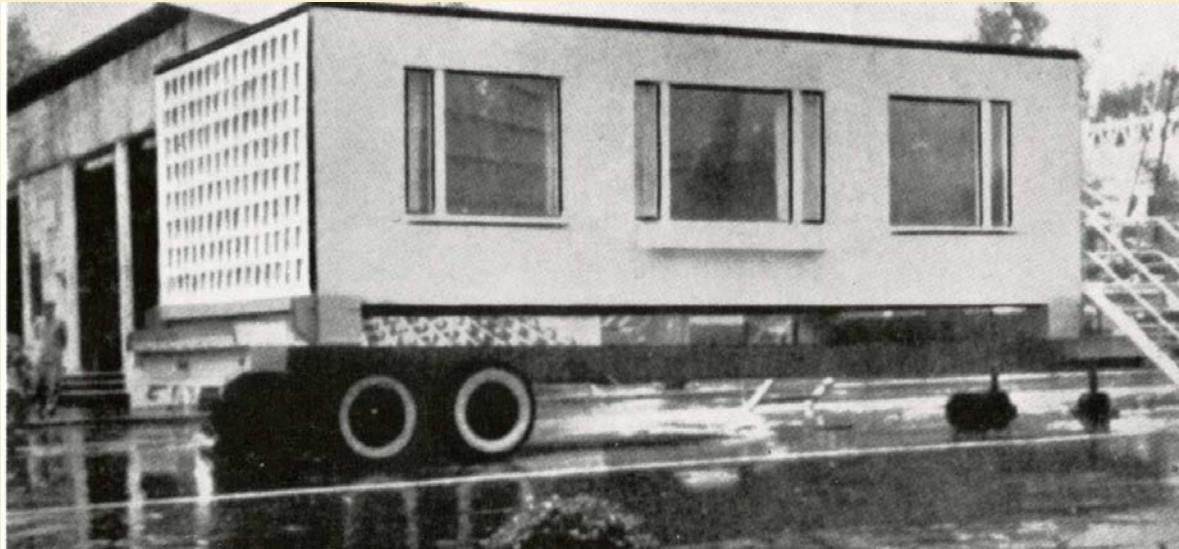
scavatrice con motore
a scoppio su cingoli



Sistemi
industrializzati
a Ciclo chiuso
o “pesanti”



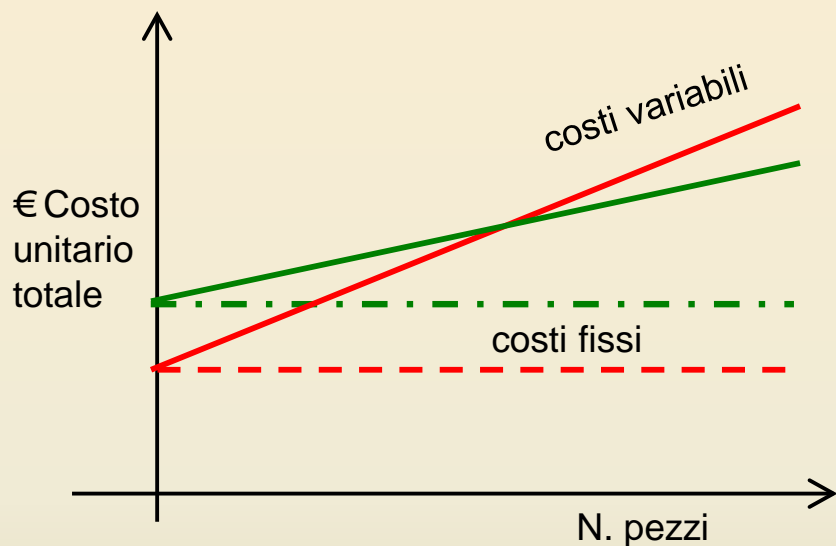
Sistemi industrializzati a Ciclo chiuso o “pesanti”



Il forte vincolo della trasportabilità dei sistemi funzionali

Industrializzazione a Ciclo Chiuso - Convenienza economica

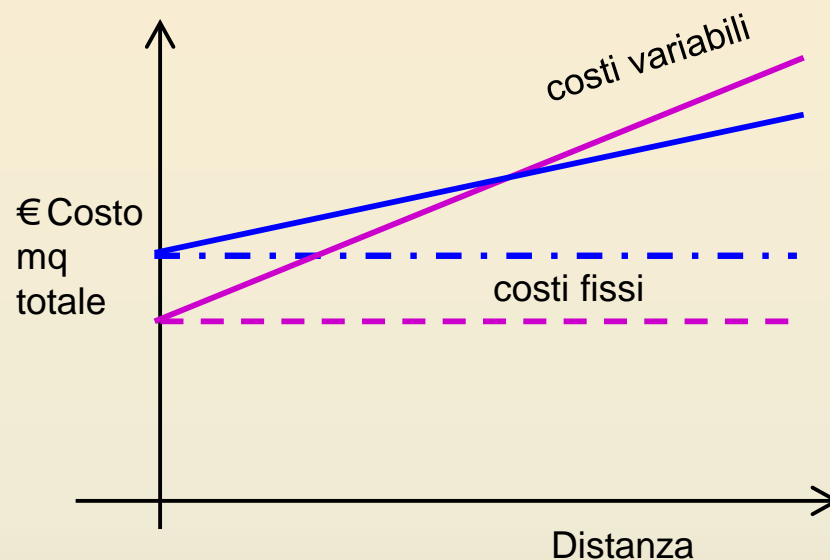
Dimensionamento della fabbrica¹



condizioni tecnico-industriali:

a – macchinari meno costosi;

b – macchinari più costosi.



condizioni tecnico-logistiche:

c – pannelli grandi (minor numero elementi per la costruzione dell'edificio);

d – pannelli piccoli (maggior numero di elementi per la costruzione dell'edificio).

¹ Nota bene: lo stabilimento è fisso

Ciclo Chiuso – condizioni sociali e culturali

- Stabilità
- Regime di proprietà
- Tecnologica
- Politica
- Infrastrutturali

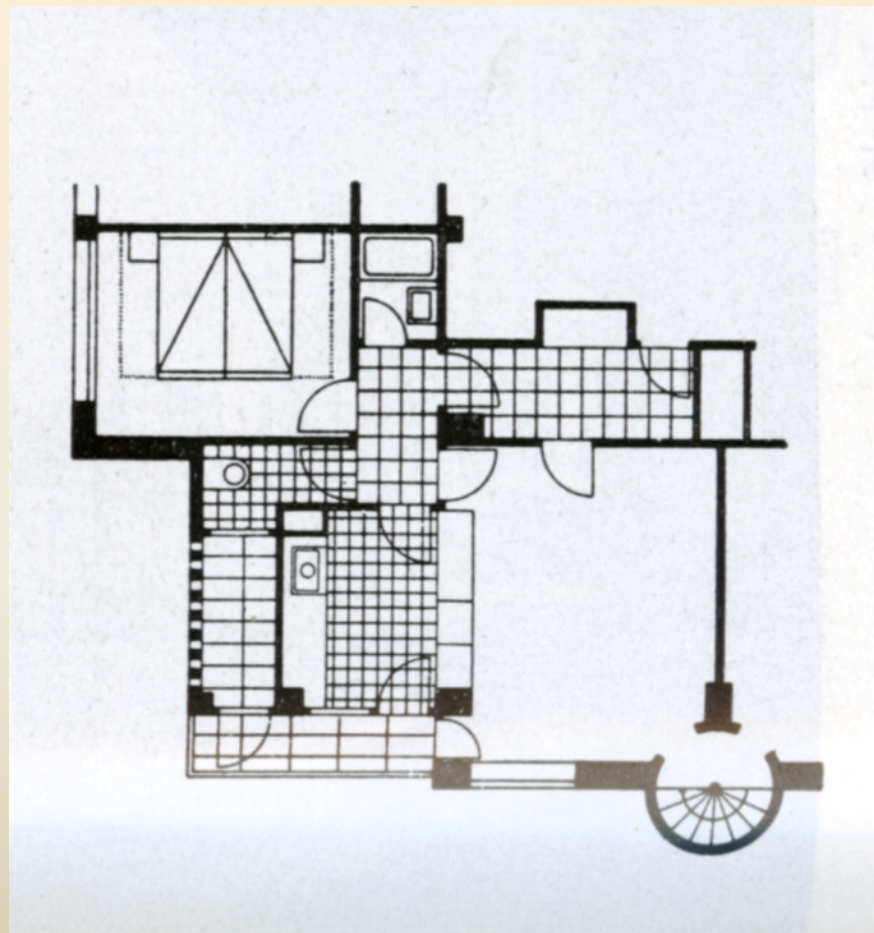
la Cité de la Muette 1932-34,
Drancy – Beaudoin e Lods
demolita negli anni '80



La cité de la Mulette 1932-34, Drançy – Beaudoin e Lods



Drancy - Beaudoin e Lods – la cité de la Muette 1932-34



La cité Paul-Valliant-Couturier a Drançy, 1957-58 M. Lods e A. Malizar



L'espace dénudé de la modernité s'expose au soleil radieux

Quartieri esemplari del periodo della prefabbricazione pesante e del dirigismo urbanistico

Nova Huta - Cracovia

- Città ideale del socialismo reale
- Regalo di Stalin – cambiare la società
- Programmazione spinta per una società NON esistente
- Aspetti tecnico-costruttivo interessanti

Quartiere di Pruitt-Ingcoe – Saint Louis

- Problemi di integrazione razziale
- Degrado e malavita
- Demolizione

Nova Huta - Cracovia



Quartiere di Pruitt-Ingøe – Saint Louis

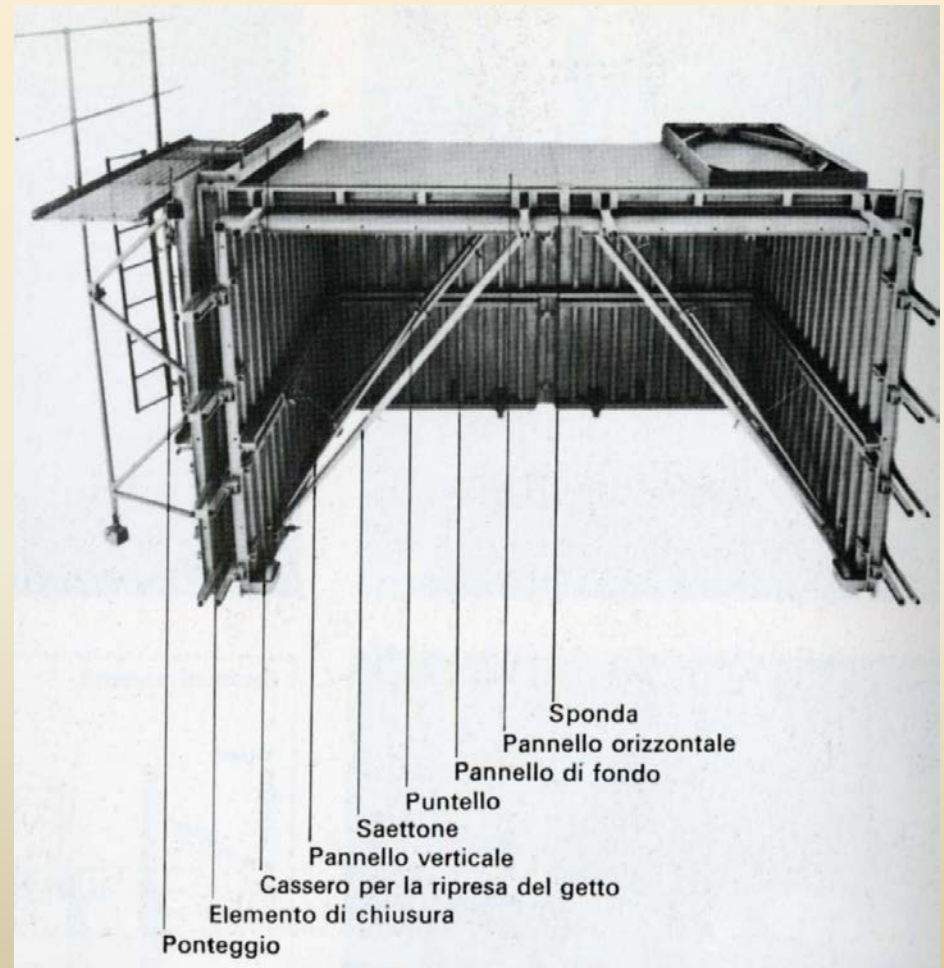
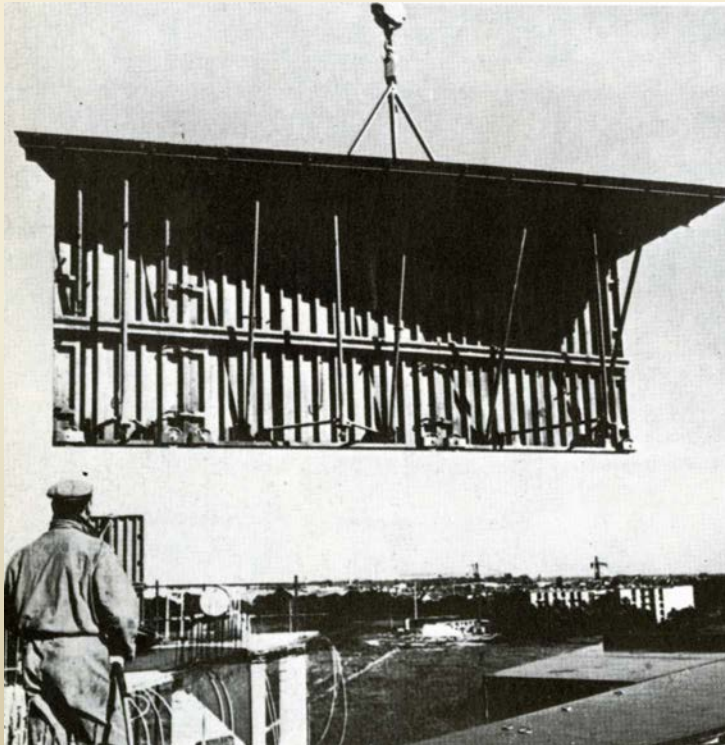


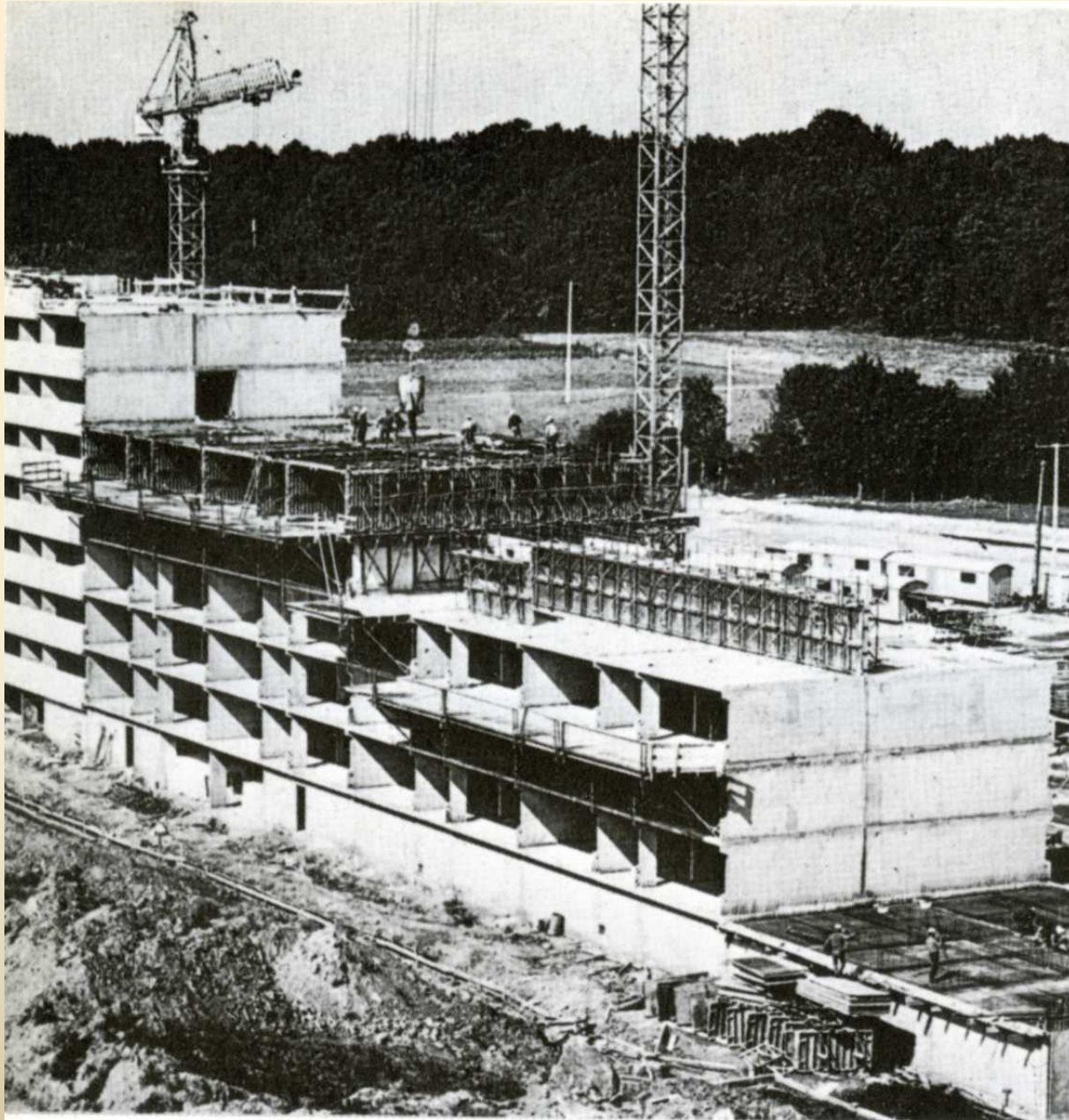
Ciclo Chiuso – fase 2

Industrializzazione ottimale di parte del processo: struttura portante

In c.a. Industrializzazione dei getti

- Casseforme tunnel
- in acciaio Struttura intelaiata prefabbricata a piè d'opera o in opera

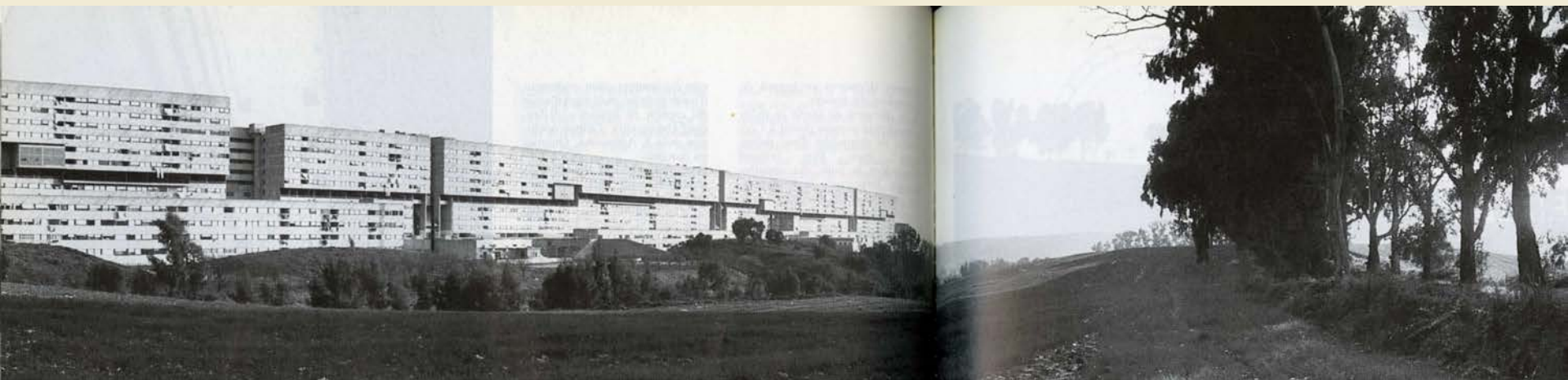




Ciclo Chiuso
– fase 2

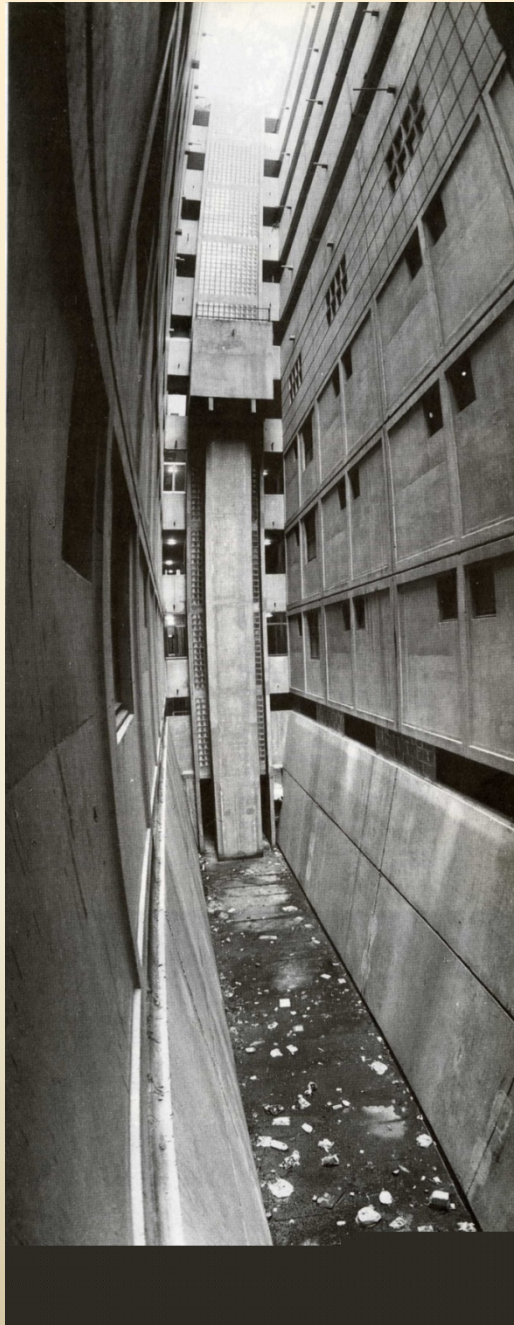
Casseforme tunnel

Ciclo Chiuso - Corviale





Il Corviale visto dal Palazzo della Civiltà Italiana: chiude l'orizzonte ¹⁹



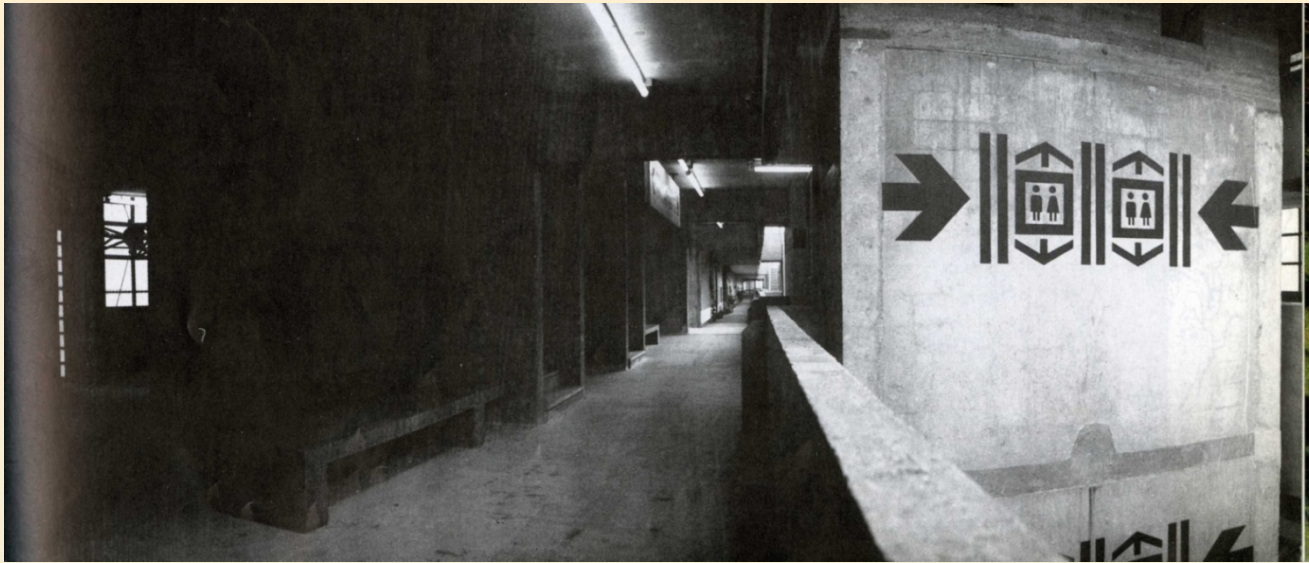
Ciclo Chiuso - Corviale

Di proprietà dell'Istituto
Autonomo Case Popolari, è
stato progettato nel 1972 da un
team di architetti coordinato da
Mario Fiorentino: Federico
Gorio, Piero Maria Lugli, Giulio
Sterbini e Michele Valori.

E' Costituito da due *stecche*, una
verticale ed una più piccola e
bassa orizzontale, conta un totale
di 1200 appartamenti.

Le prime abitazioni furono
consegnate nell'ottobre 1982,
ma già qualche mese dopo
avvennero le prime occupazioni
abusive da parte di circa
settecento famiglie.

Ciclo Chiuso - Corviale



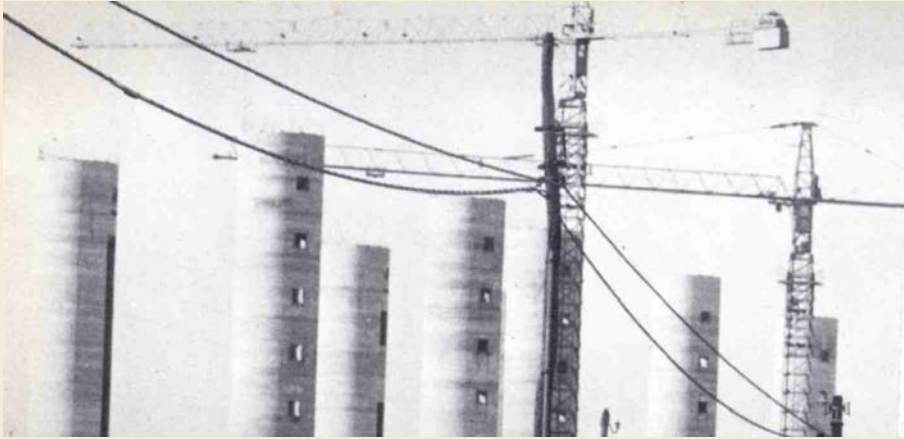
Doveva,
rappresentare un
modello abitativo
alternativo dello
sviluppo urbanistico di
Roma partito dagli
anni 60.

Il “boom edilizio” si
tradusse nella nascita
di interi quartieri
inizialmente privi di
servizi chiamati
quartieri dormitorio.

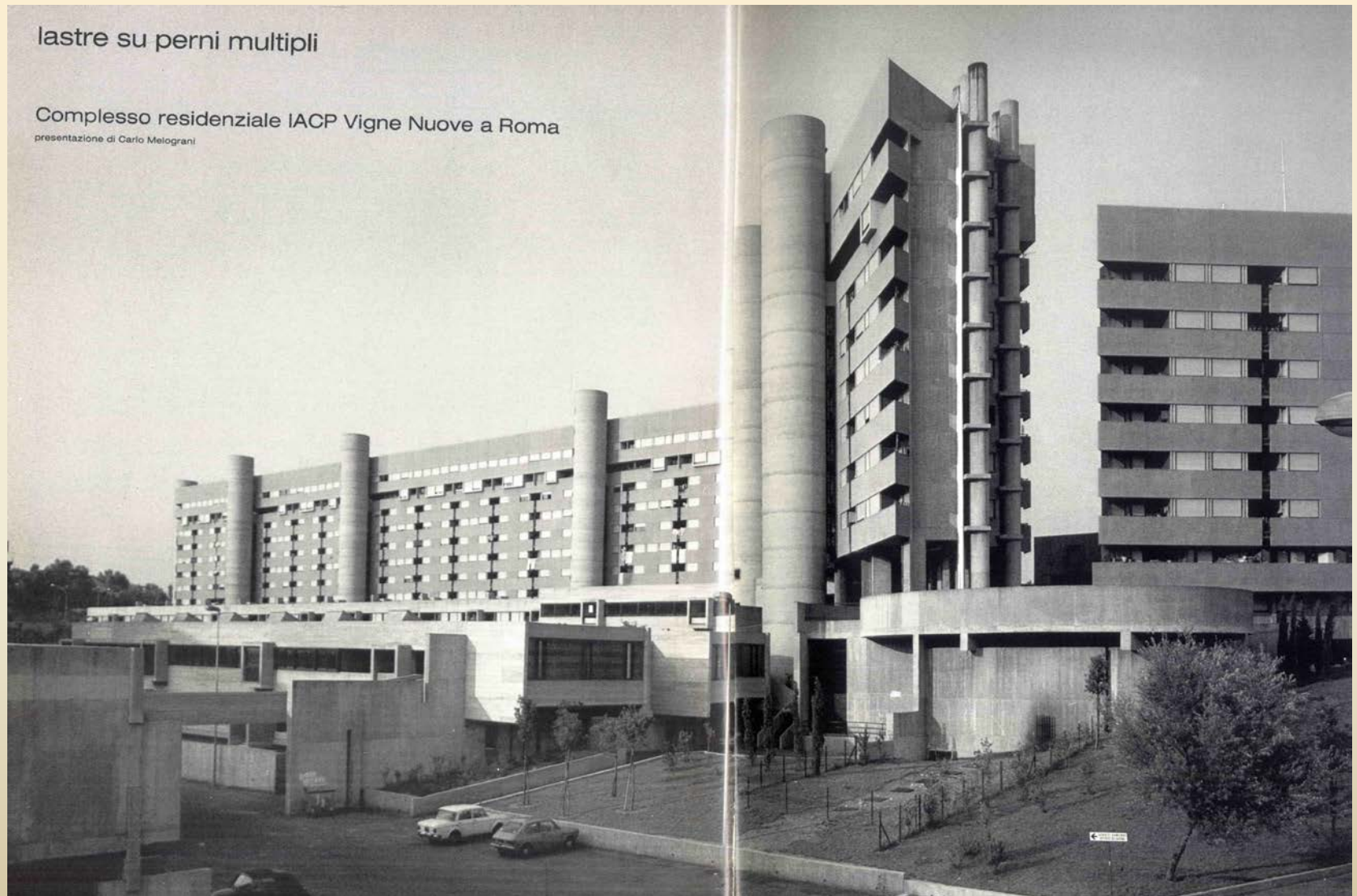


Ciclo Chiuso – fase 2

Vigne nuove



Ciclo Chiuso - Vigne nuove



Ciclo Chiuso - Vigne nuove



Ciclo Chiuso - Vigne nuove

