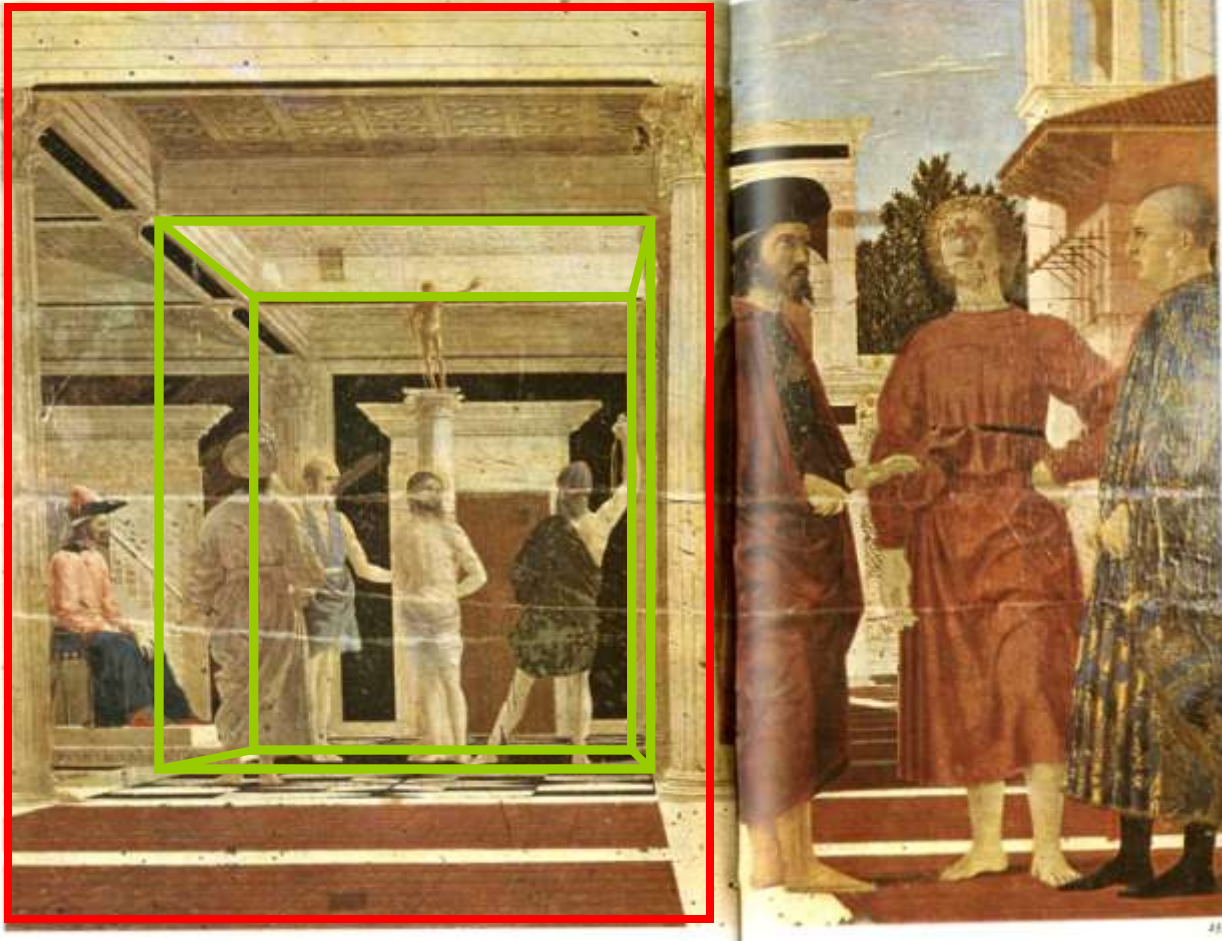
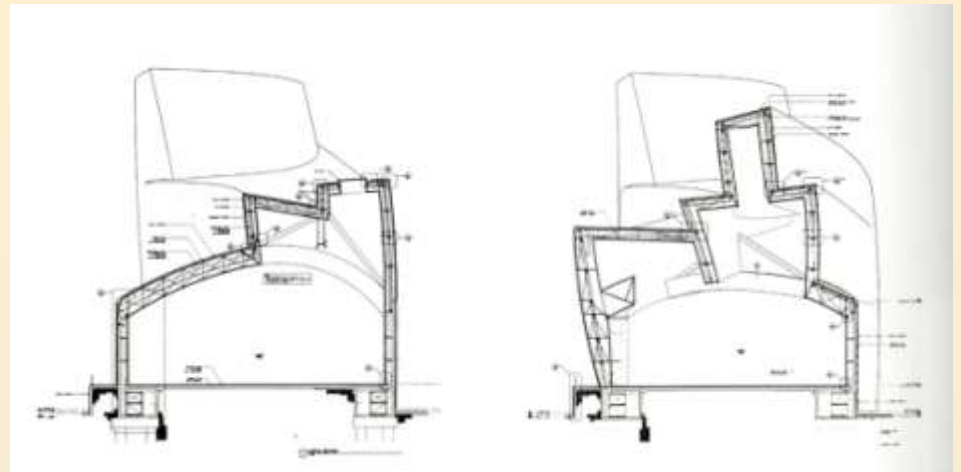


# Ancora, **Struttura**

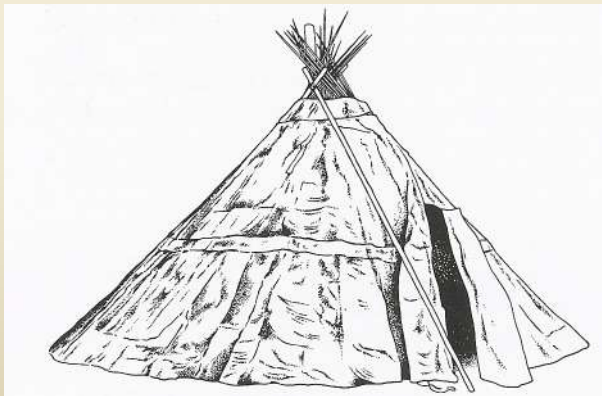


Ma, qual è la  
*struttura* della  
**Struttura Portante?**

# Involucro - struttura



linee



punti



# Coerenza

Integrazione (olistica) tra

- Forma (struttura geometrica)
- Forza (struttura portante)

Come vedremo successivamente è anche un rapporto tra

- Conformazione
- Configurazione

Ma di **cosa**?

# Cosa = Organismo Edilizio *complesso*

È un processo (lo sappiamo) iterativo e interattivo tra vari  
“attori” di settori disciplinari diversi

1° “thumb rule” - dove è il bersaglio?

2° integriamo la Struttura Portante nella Struttura Geometrica

3° Geometria Euclidea → 3 Dimensioni 6 gradi di Libertà, 18  
Caratteristiche di sollecitazione, ← Resistenza dei  
Materiali

# Esempi di Forma | Forza

- [Yurta](#) abitazione delle popolazioni mongole
- [TWA terminal](#), Eero Saarinen, NY [City](#) – 1956-62
- [Ville Savoye](#) Le Corbusier – 1929-31
- [Farnsworth](#) House Mies Van der Rohe, Plano – 1945-50;  
[Crown](#) Hall, Chicago – 1950-56; [National](#) Gallery, Berlino – 1965-68
- [Chiesa](#) del 2000, Richard Meier, Roma