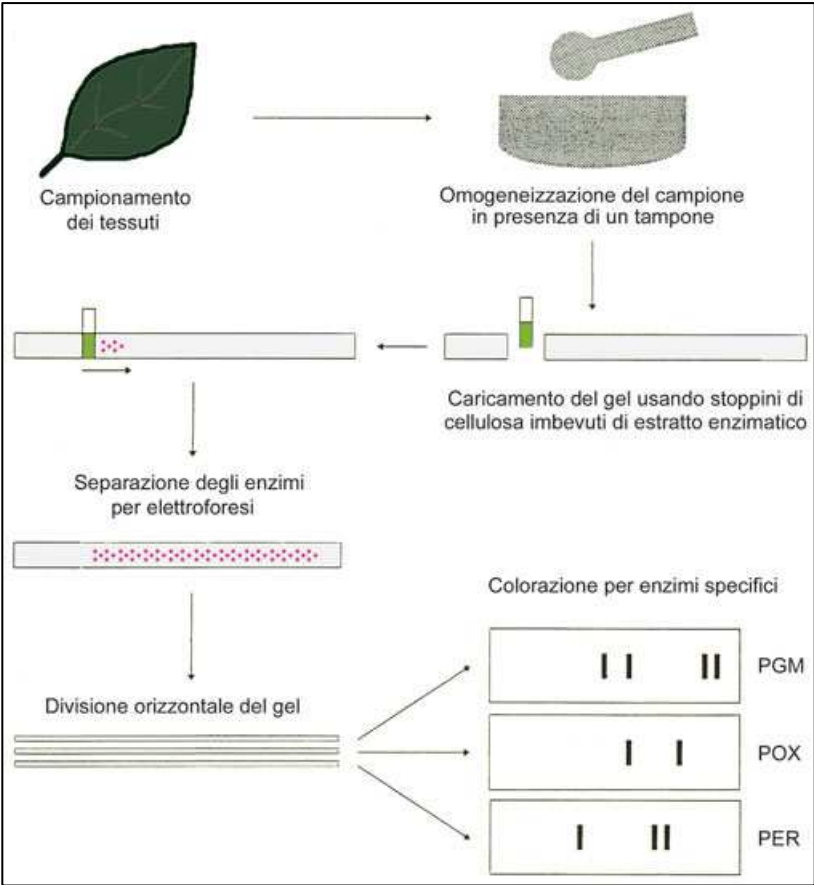
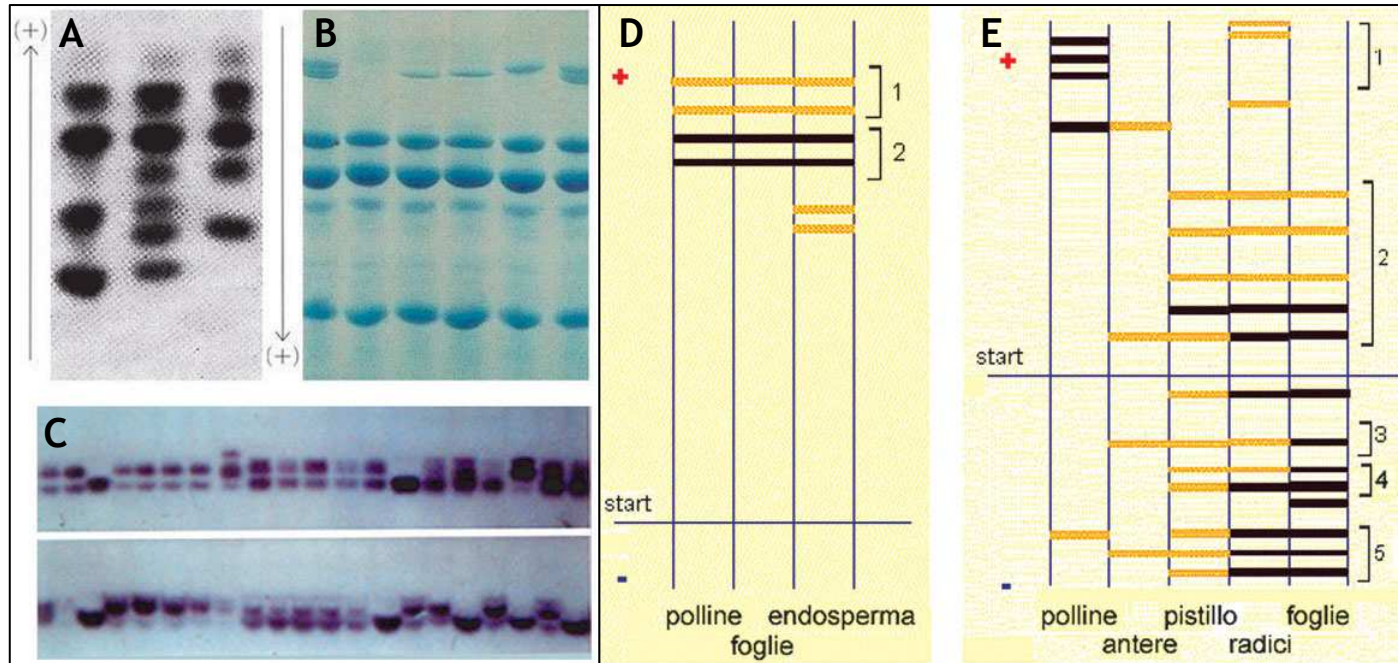


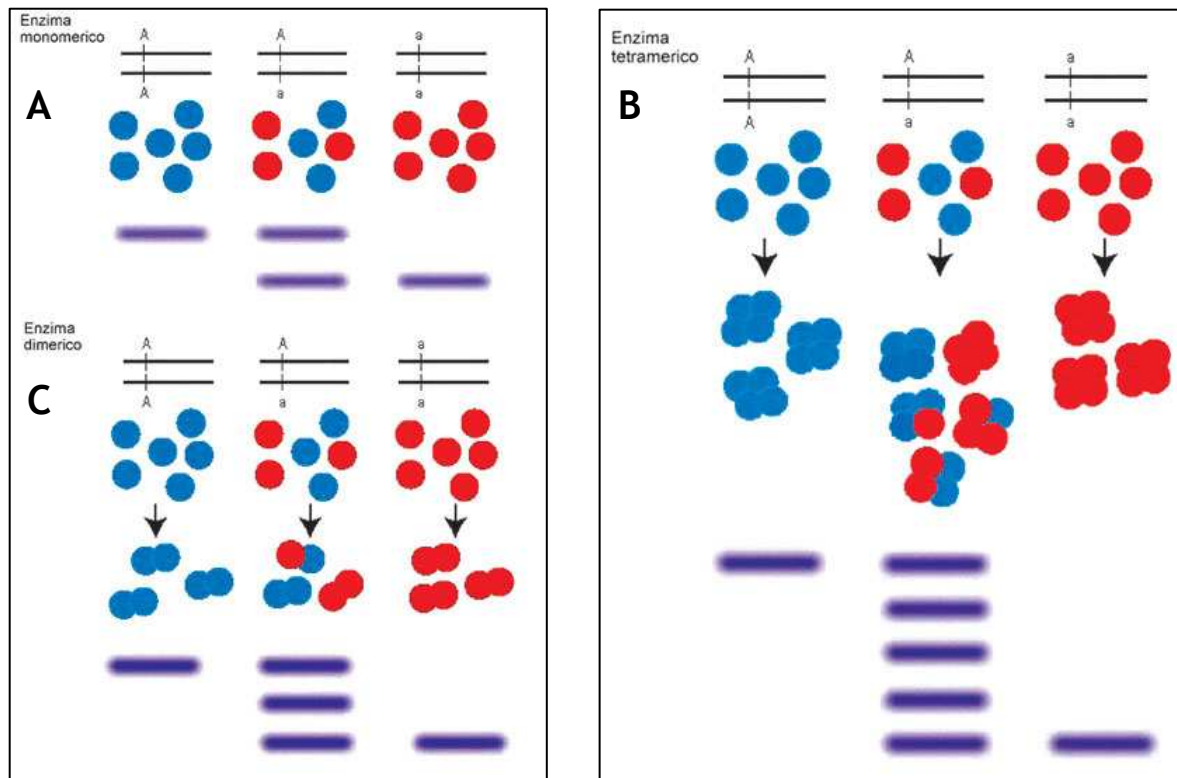
MARCATORI MOLECOLARI

MARCATORI ENZIMATICI



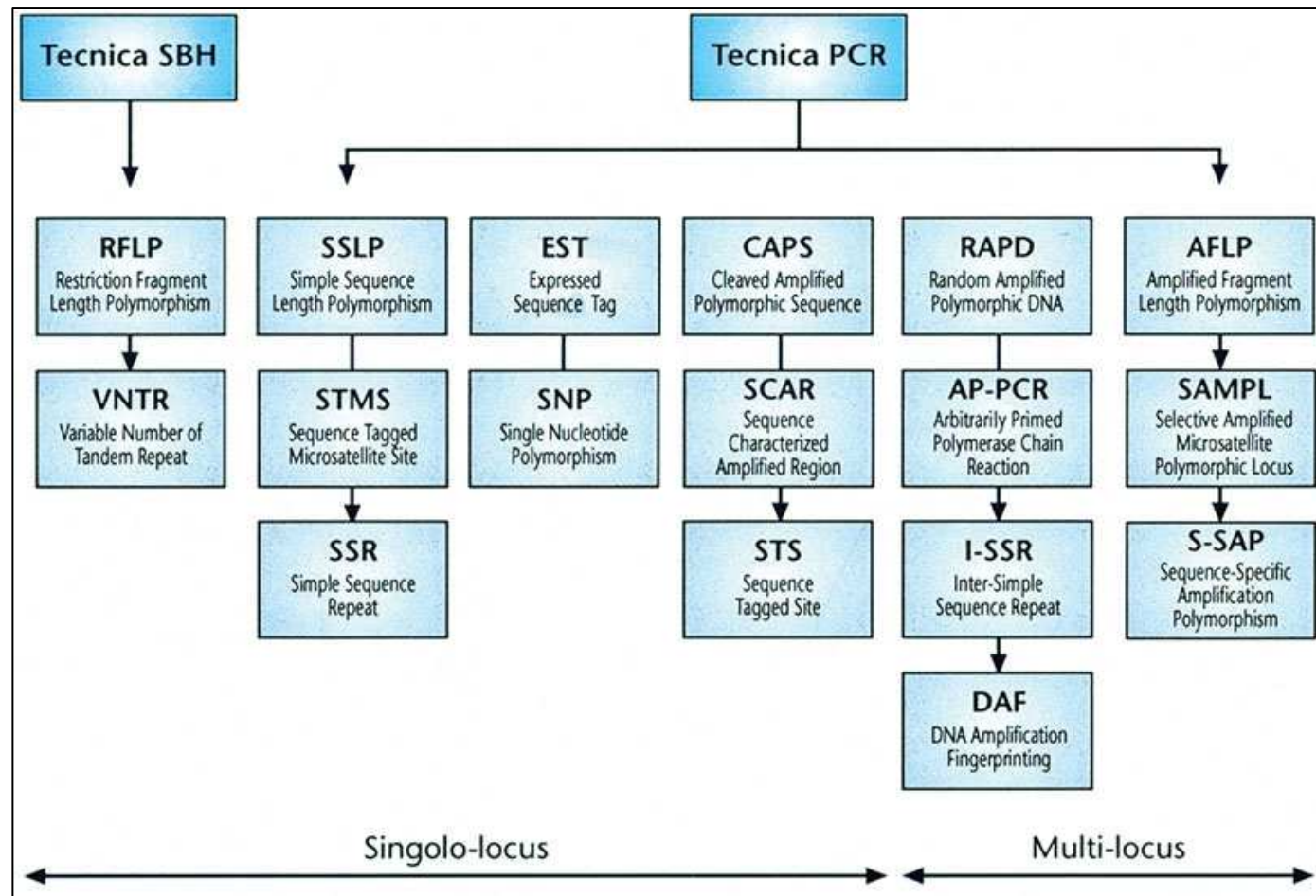


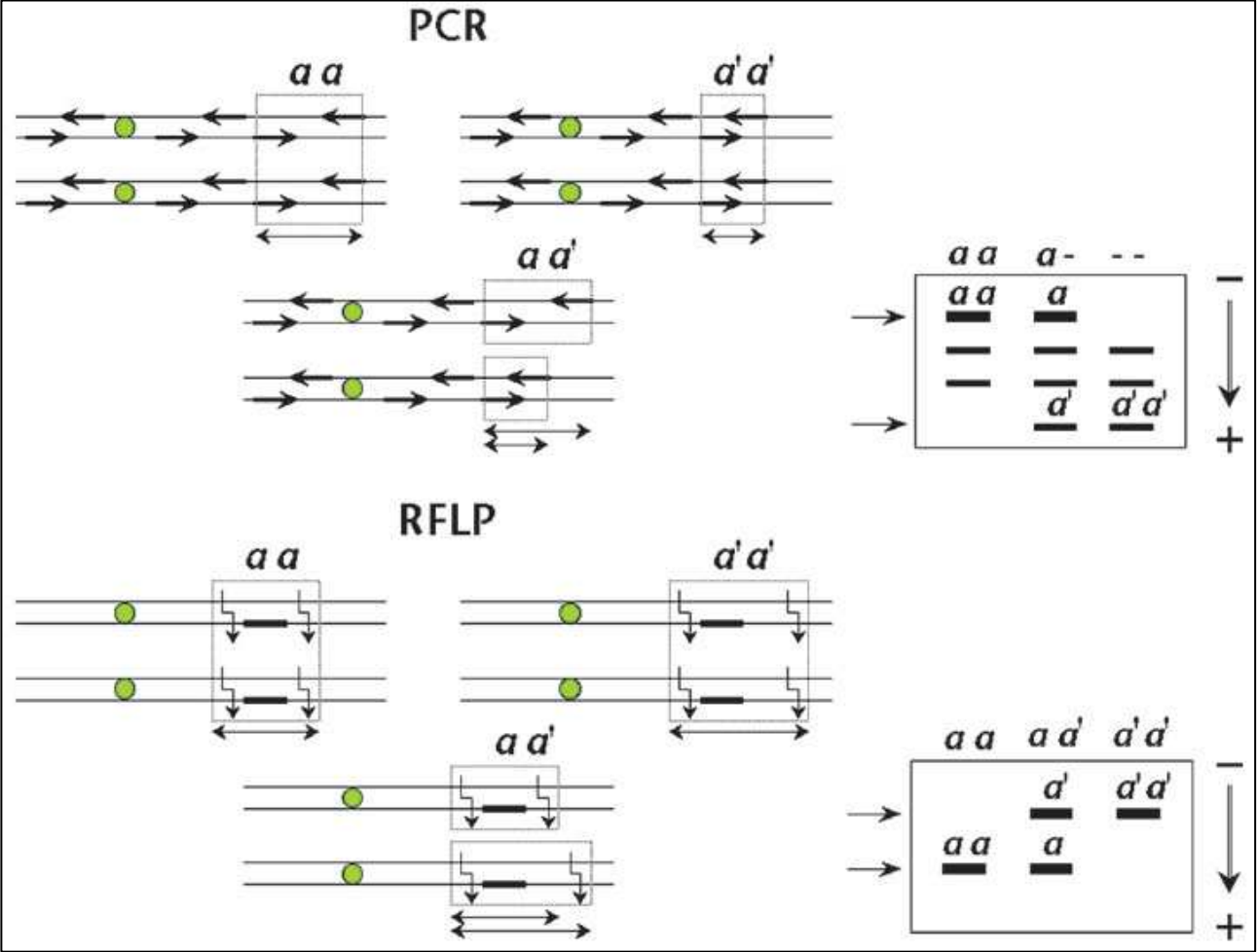
Marcatori biochimici: (A) fosfo-gluco-mutasi (*PGM*); (B) lipoossigenasi (*LOX*) in soia; (C) esterasi (*EXT*) in poa pratense; (D,E) rappresentazioni schematiche di isoenzimi e alloenzimi del sistema leucinoammino-peptidasi (*LAP*) e perossidasi (*POX*) in mais che mettono in evidenza la tessuto-specificità di questi marcatori.

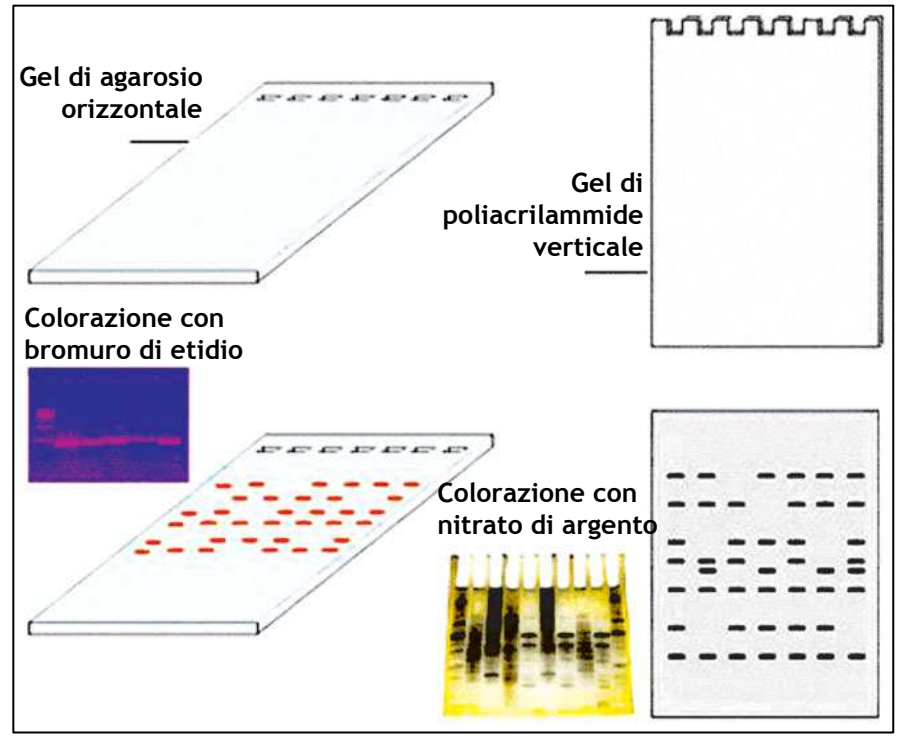


Rappresentazione schematica delle possibili combinazioni di catene polipeptidiche e di profili elettroforetici ottenibili con enzimi monomerici (A), dimerici (B) e tetrameric (C) in organismi diploidi.

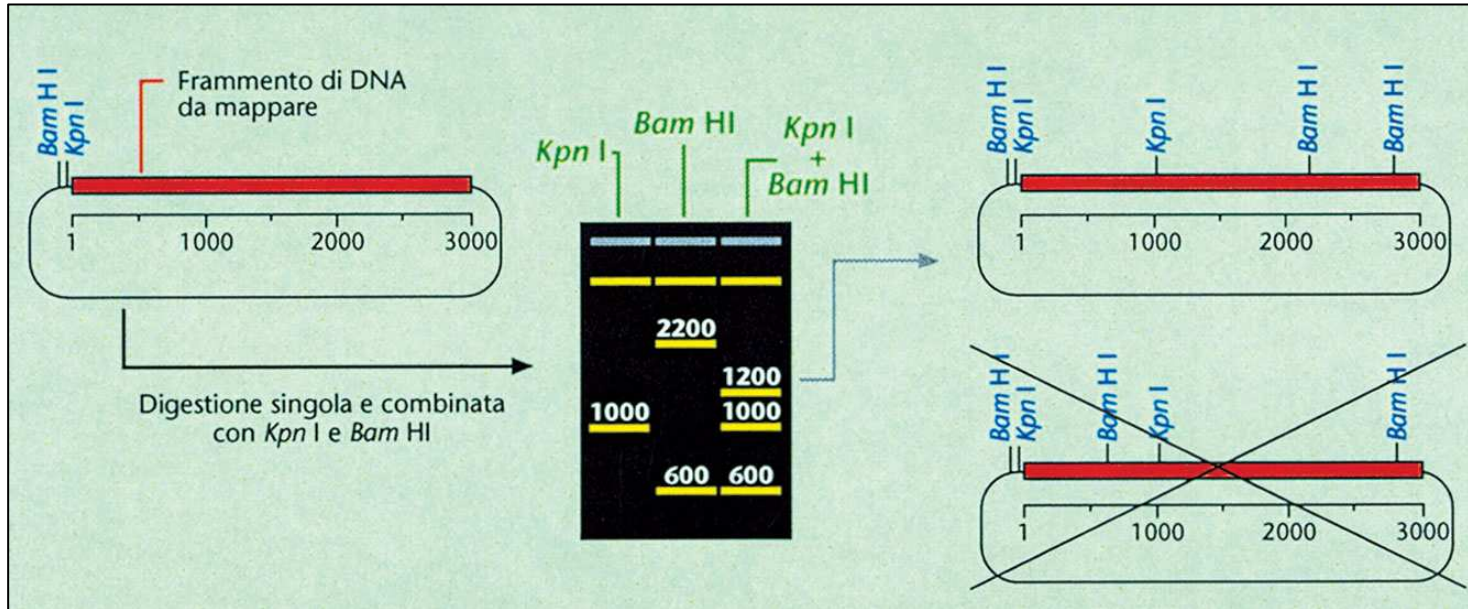
MARCATORI MOLECOLARI

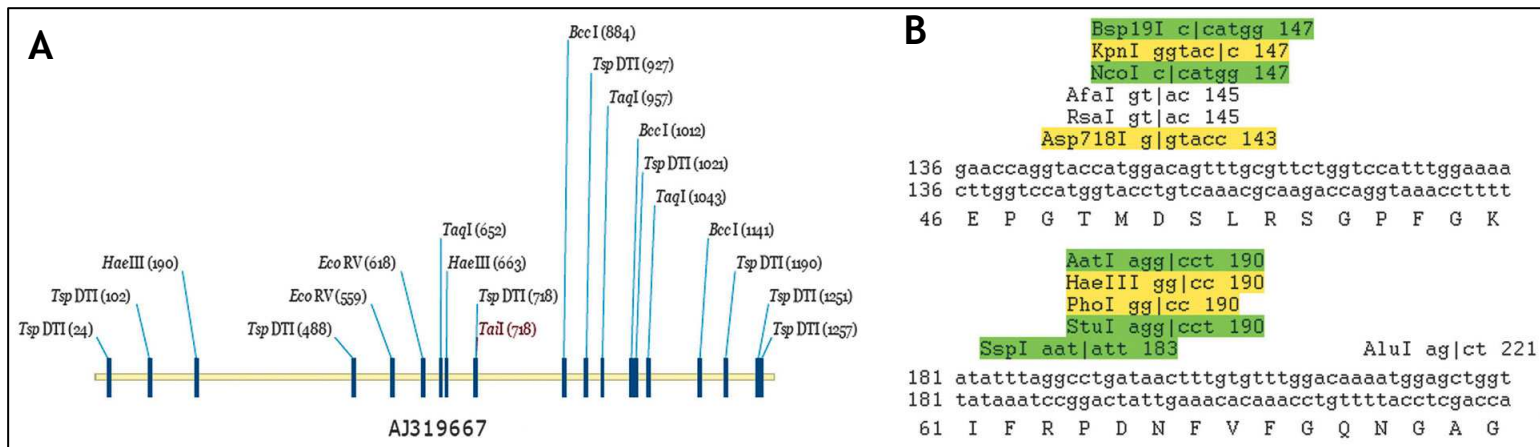




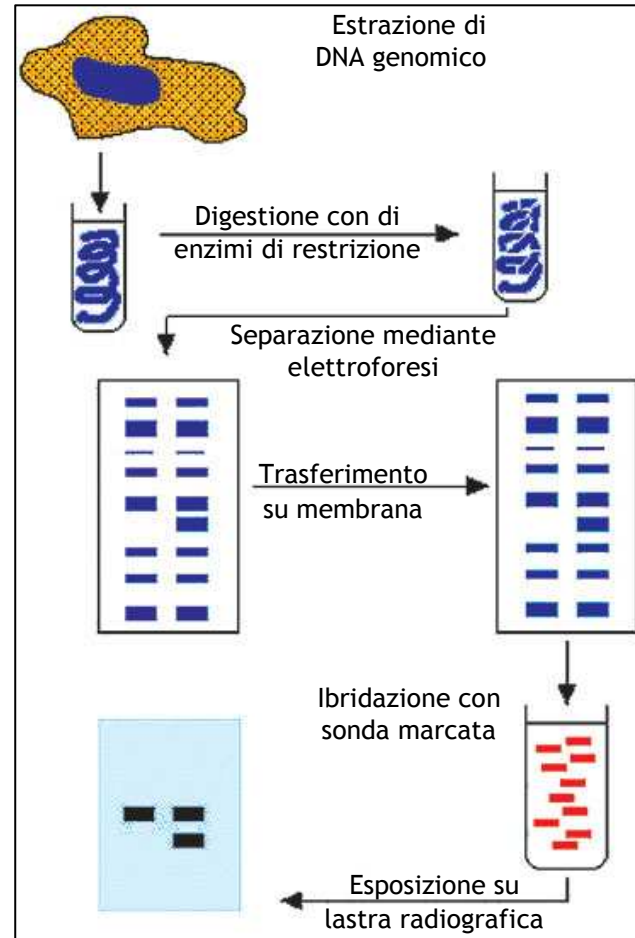


MAPPE DI RESTRIZIONE

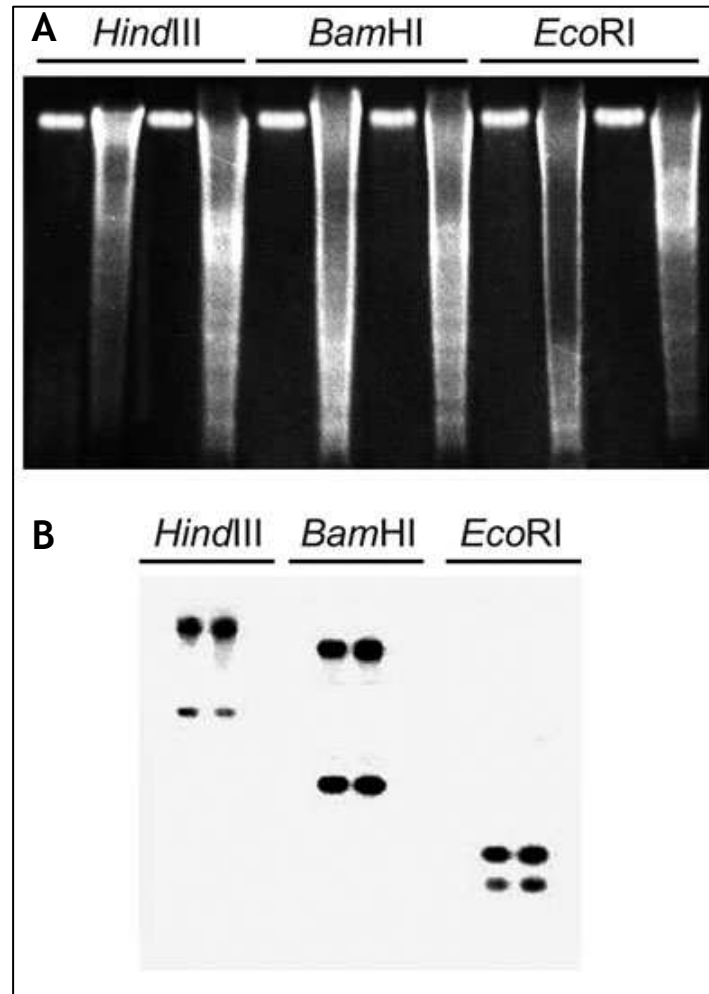




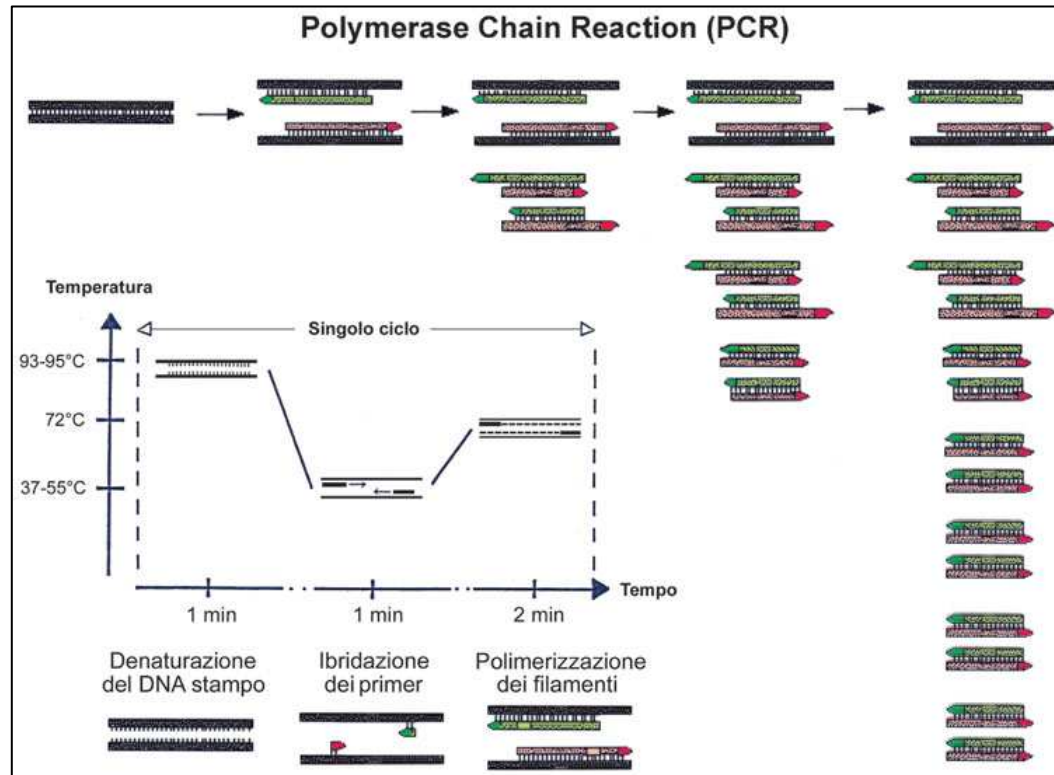
IBRIDAZIONE TIPO SOUTHERN BLOT (SBH)



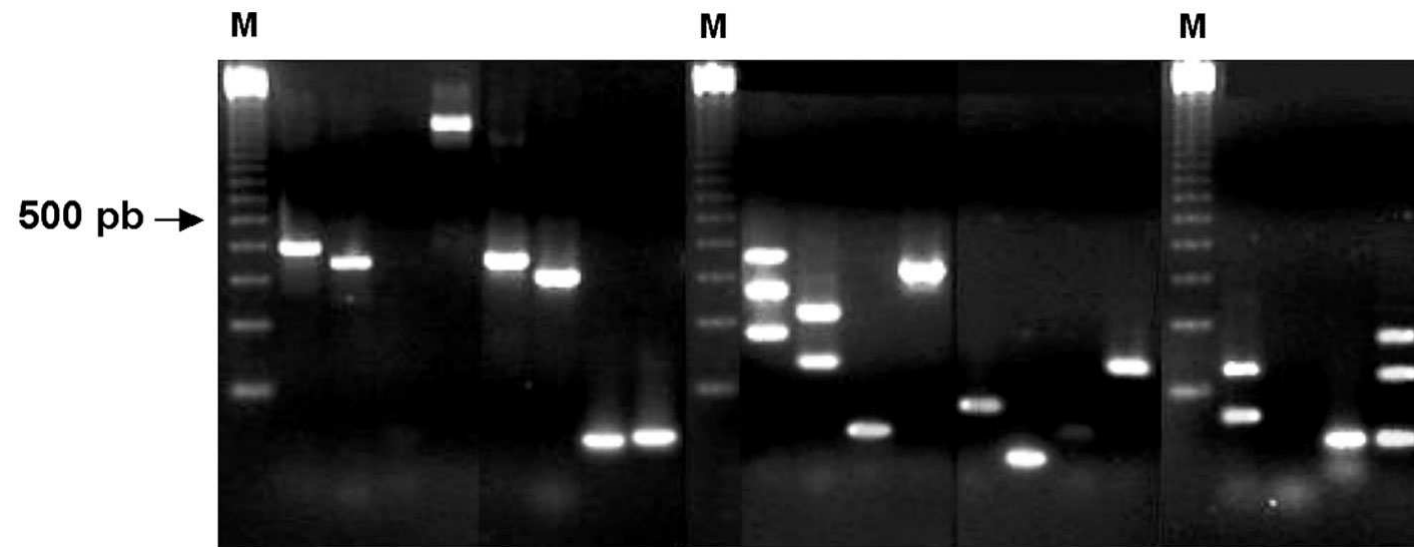
IBRIDAZIONE TIPO SOUTHERN BLOT (SBH)



REAZIONE A CATENA DELLA POLIMERASI (PCR)

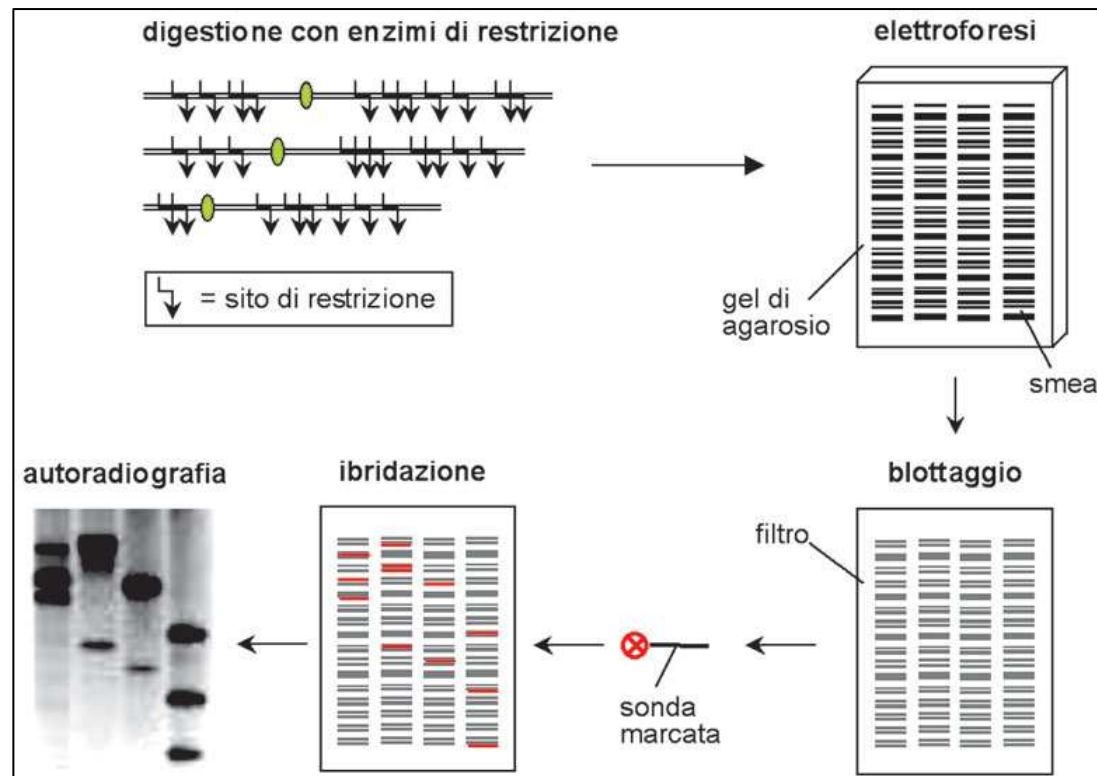


REAZIONE A CATENA DELLA POLIMERASI (PCR)

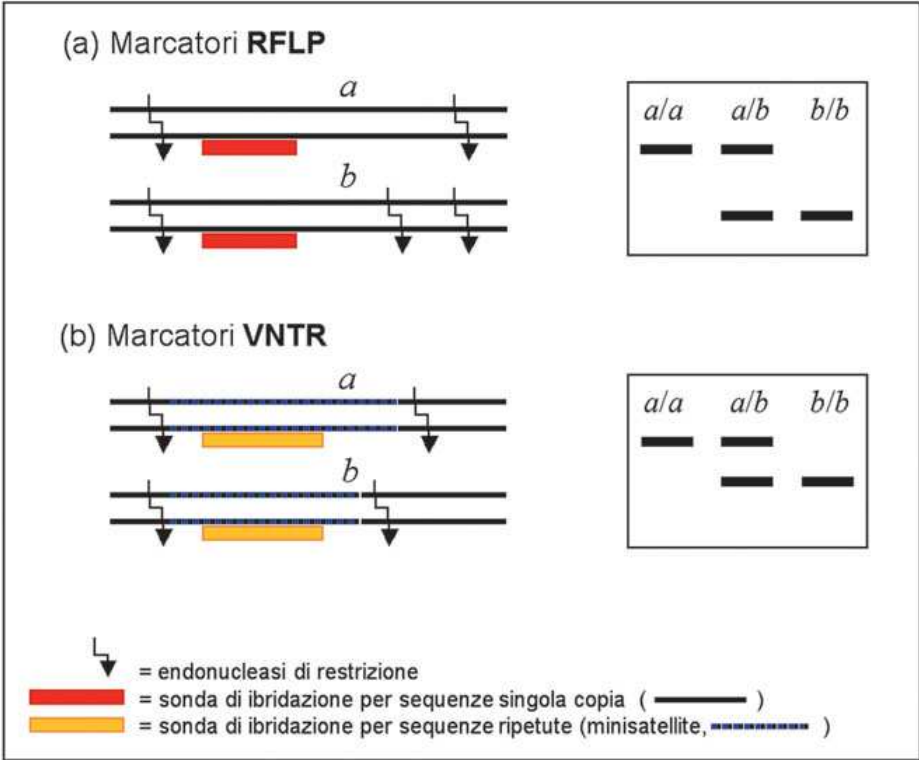


MARCATORI MOLECOLARI BASATI SU TECNICHE DI RESTRIZIONE E IBRIDAZIONE

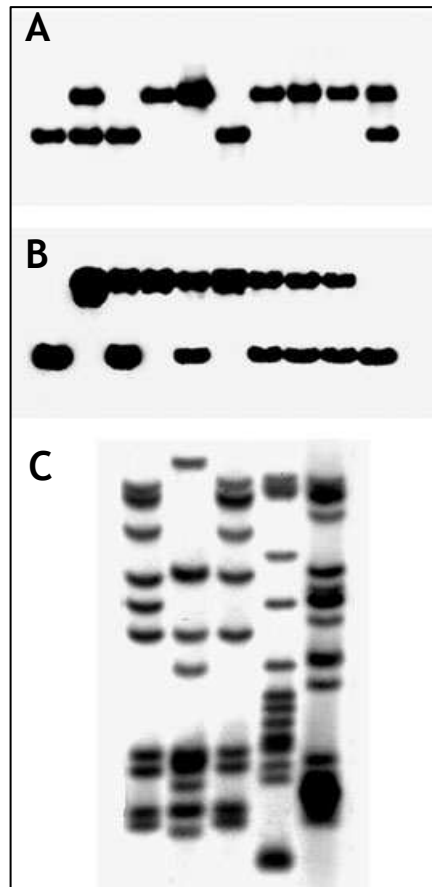
MARCATORI RFLP



MARCATORI RFLP



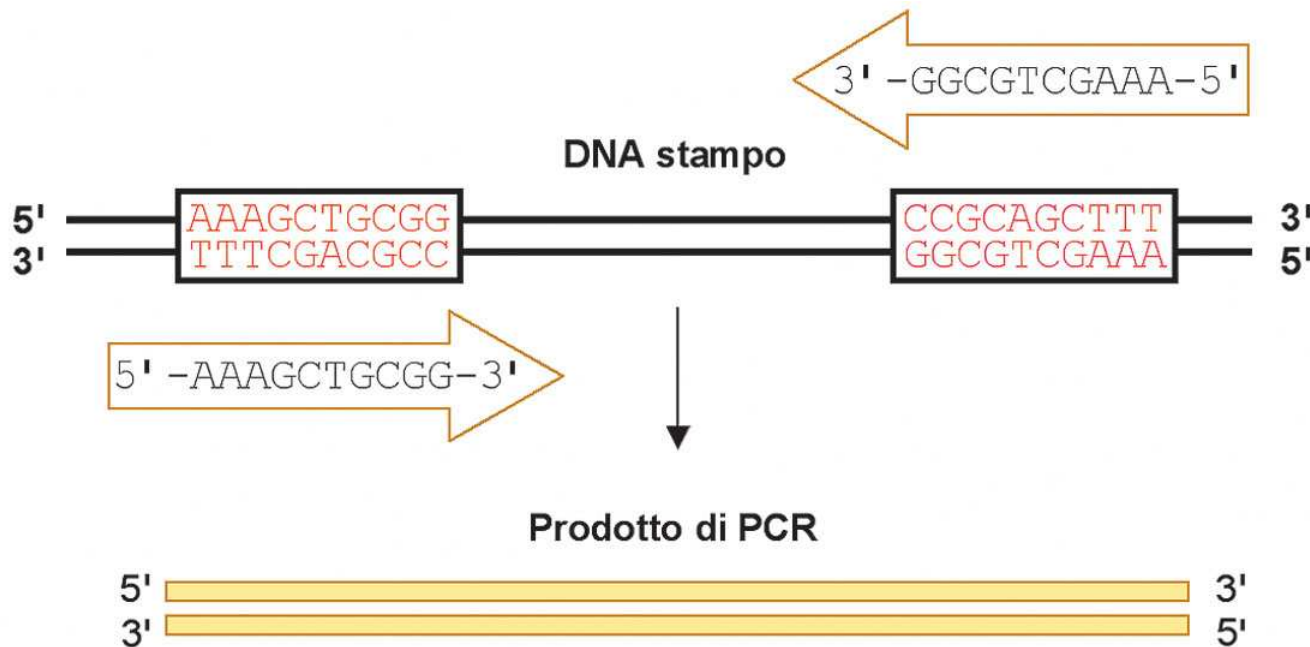
MARCATORI RFLP



Esempi di profili RFLP
Ottenuti con sonde singolo-locus
in una popolazione segregante (A, B)
e con sonda multi-locus (C).

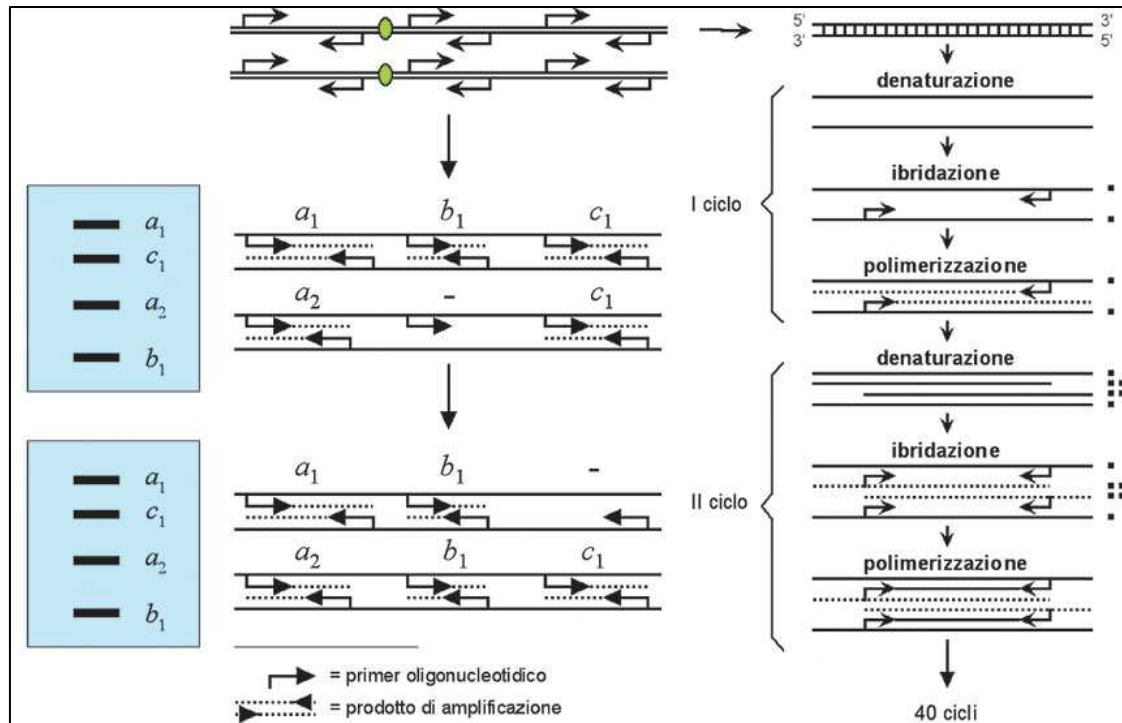
MARCATORI MOLECOLARI BASATI SU TECNICHE DI AMPLIFICAZIONE (PCR-DERIVATI)

MARCATORI RAPD e AP-PCR

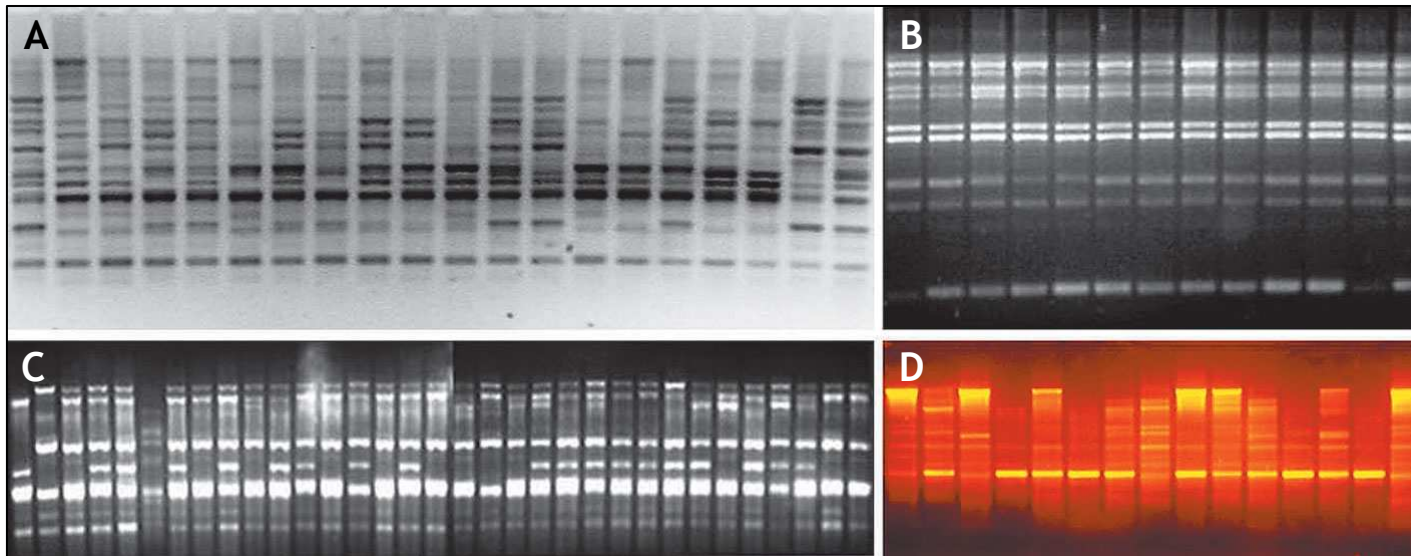


Analisi di marcatori RAPD
con primer decamerici (10-mer) casuali.

MARCATORI RAPD e AP-PCR



MARCATORI RAPD e AP-PCR



Esempi di profili RAPD:

- A) landrace di radicchio (primer OPA1);
- B) popolazione segregante di mais (primer OP-B20);
- C) linea inbred di mais (primer OP-C7);
- D) landrace di radicchio (primer M13).

Specie	Motivo ripetuto
<i>Arabidopsis</i>	AT, AG, GA, CT, TC, CA
Orzo	AT, CT, TG TCT, CTT, TGC, ATT
<i>Citrus</i> spp.	ATT, (TAT) (TAG)
Conifere	CA
Vite	GA, GT, AG
Mais	CT, AG, CA, AC, GA
Riso	GA, GT, AT, AG, AC GGT, AAC, AAG
Sorgo	AT, ATT
Soia	AT, CA, CT, TA, TAT
Girasole	GT, GA, ATT, GATA
Pomodoro	CAA, CAG
Frumento	GA, CT, CA, (AT) (GT)

17.7 MARCATORI MOLECOLARI BASATI SU TECNICHE DI AMPLIFICAZIONE (PCR-DERIVATI)

MARCATORI SSR

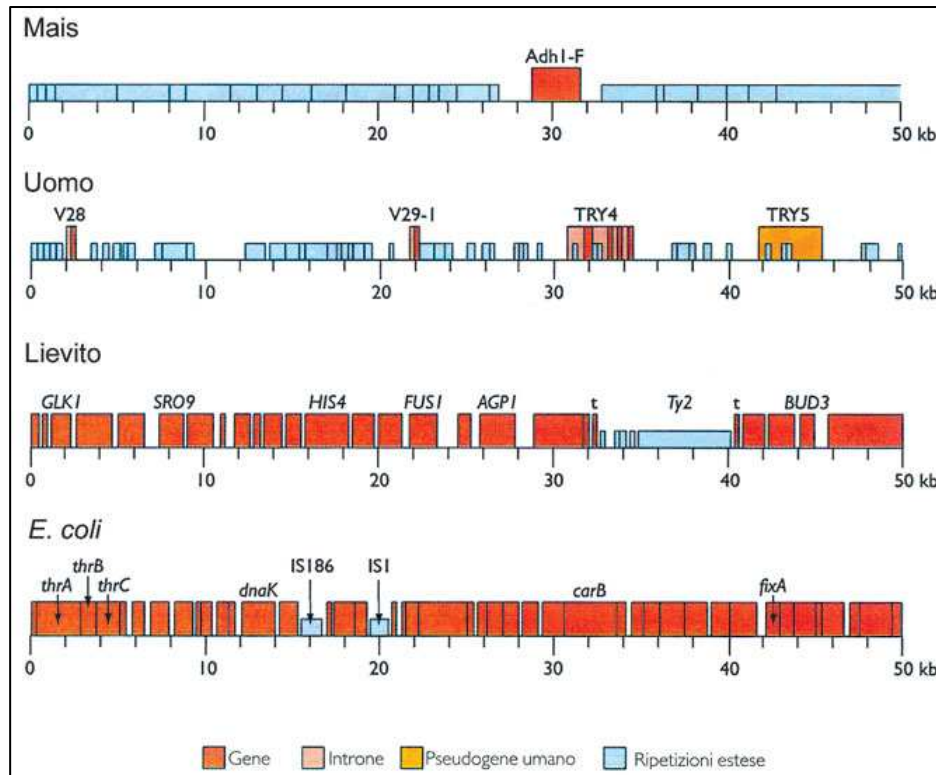


Figura 17.22
Confronto tra regioni di 50 kb appartenenti ai genomi di mais, uomo, lievito e *E. coli* (modificata da: T.A. Brown 1999).

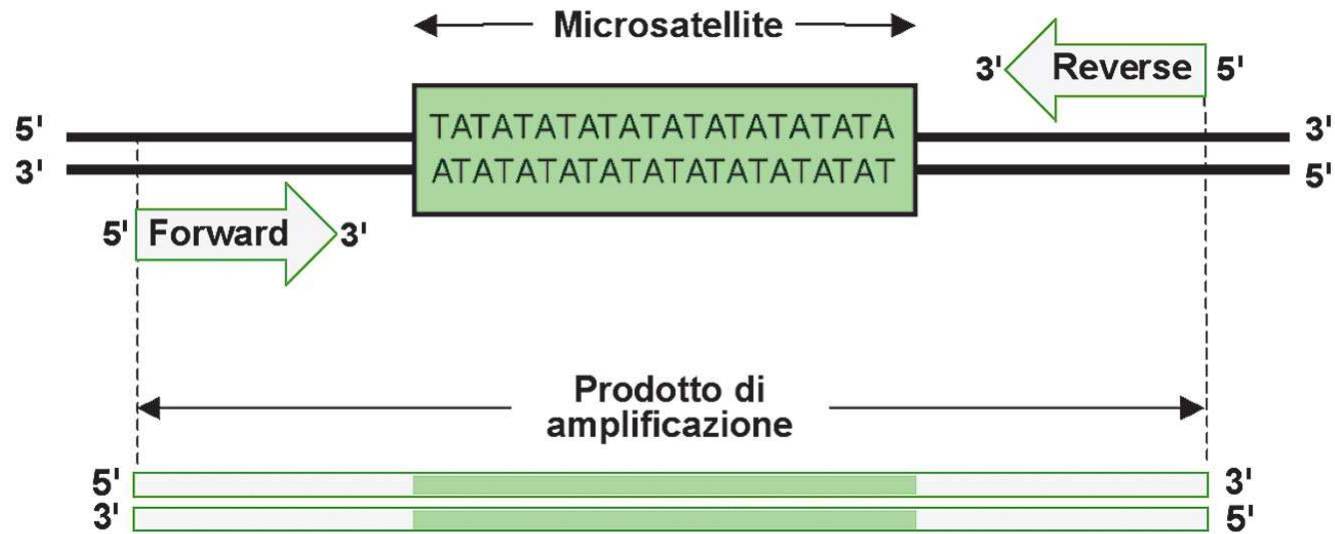
17.7 MARCATORI MOLECOLARI BASATI SU TECNICHE DI AMPLIFICAZIONE (PCR-DERIVATI)

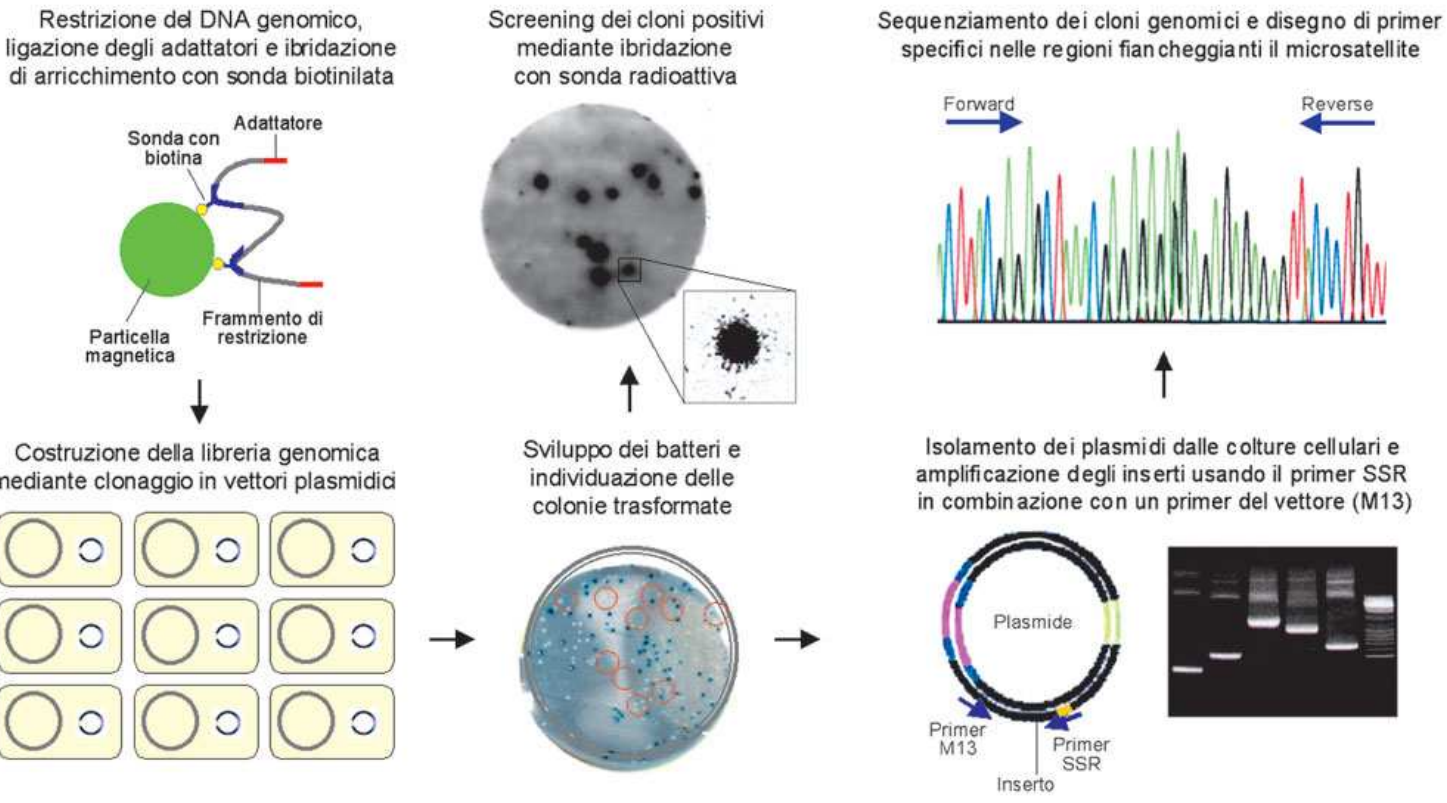
MARCATORI SSR

Specie	$(AC)_n$		$(GA)_n$	
	No. totale	Distanza (kb) tra due SSR	No. totale	Distanza (kb) tra due SSR
Arabidopsis	350	430	615	244
Riso	1.000-1.230	365-450	1.360-2.000	225-330
Frumento	23.000	292-704	36.000	212-440
Mais	12.000	110-1.000	18.000	168-710
Colza	15.000	440	–	100
Tabacco	–	150	–	170
Pino	38.000-120.000	220-520	46.000-60.000	430-470
Abete	–	180	–	150

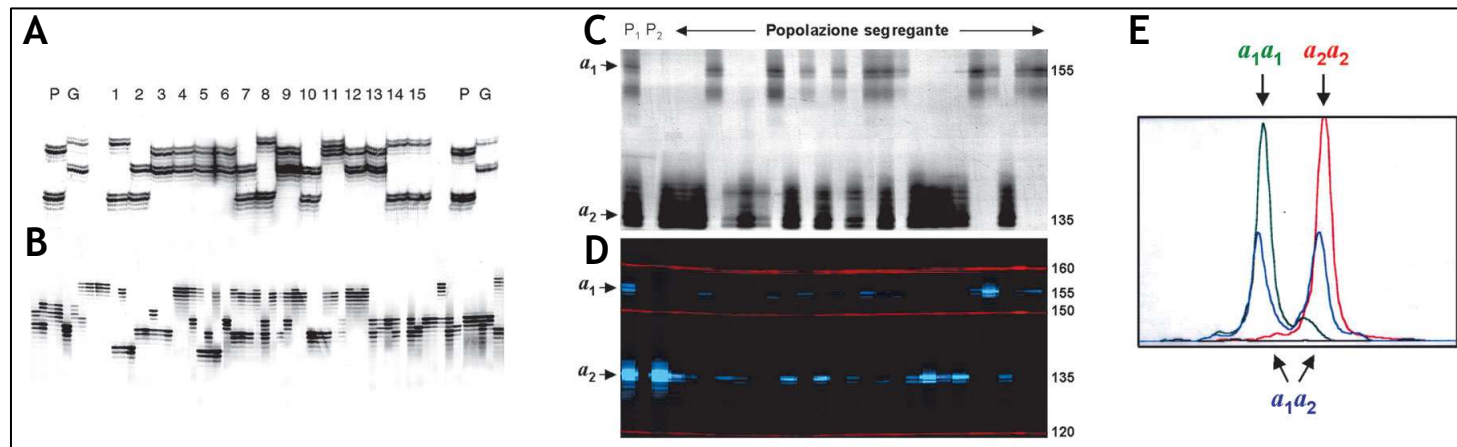
Tabella 17.6
Frequenza e distribuzione
di microsatelliti nei genomi di alcune piante.

MARCATORI SSR (SINGLE SEQUENCE REPEATS)



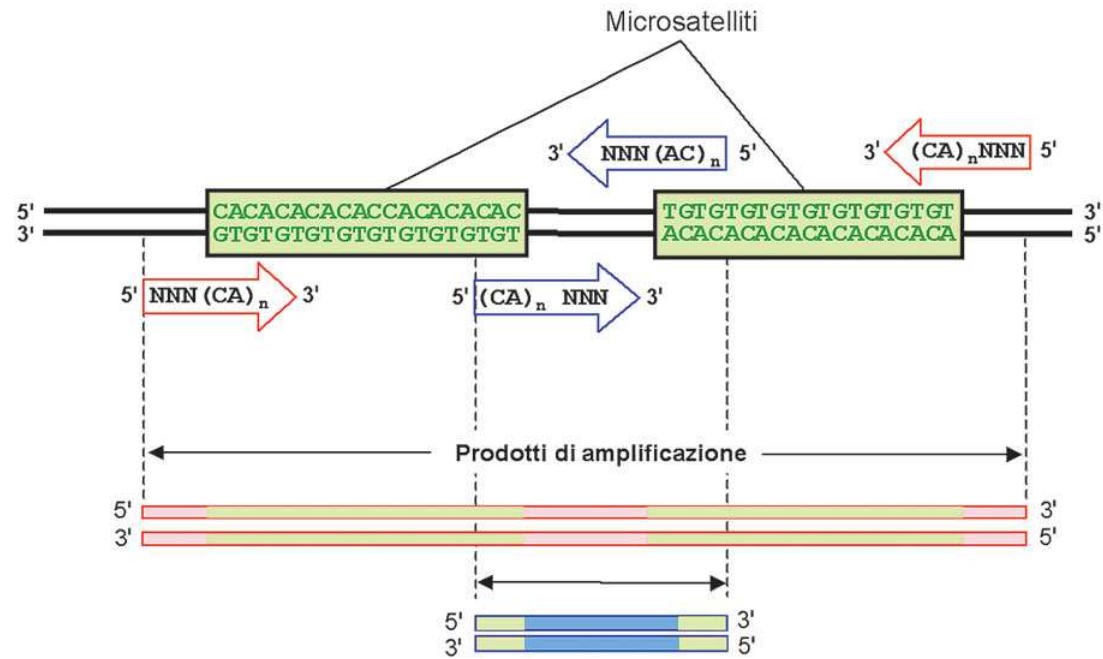


MARCATORI SSR

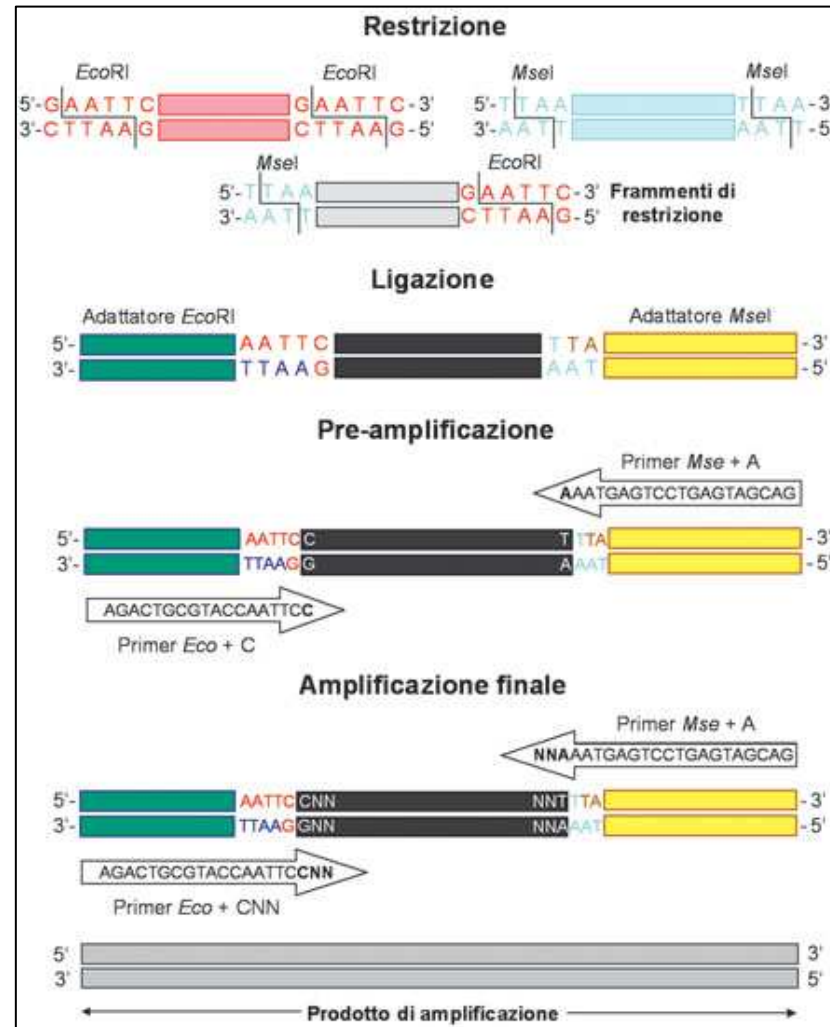


Esempi di profili SSR in 15 cultivar di vite (A) originatesi per ibridazione tra Pinot nero (P) e Gouais bianco (G) e in oltre 60 piante appartenenti ad una popolazione locale di mais (Marano) (B). Esempi di profili SSR radioattivi e fluoresceinati (C, D). Rilevazioni di alleli microsatelliti in genotipi omozigoti ed eterozigoti mediante analisi di frammenti con sequenziatore (E).

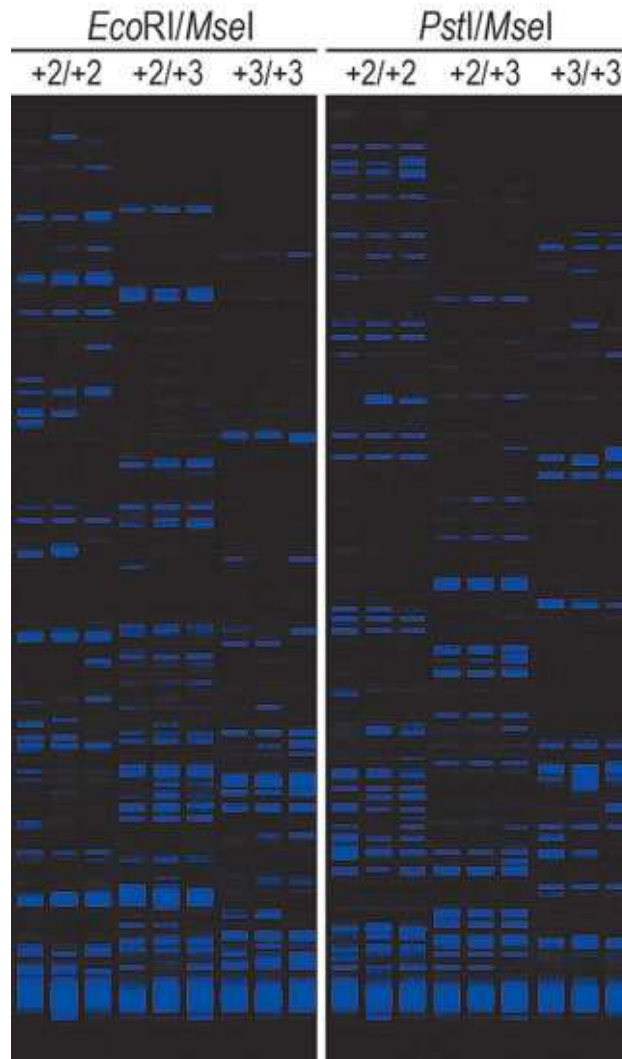
MARCATORI Inter-SSR



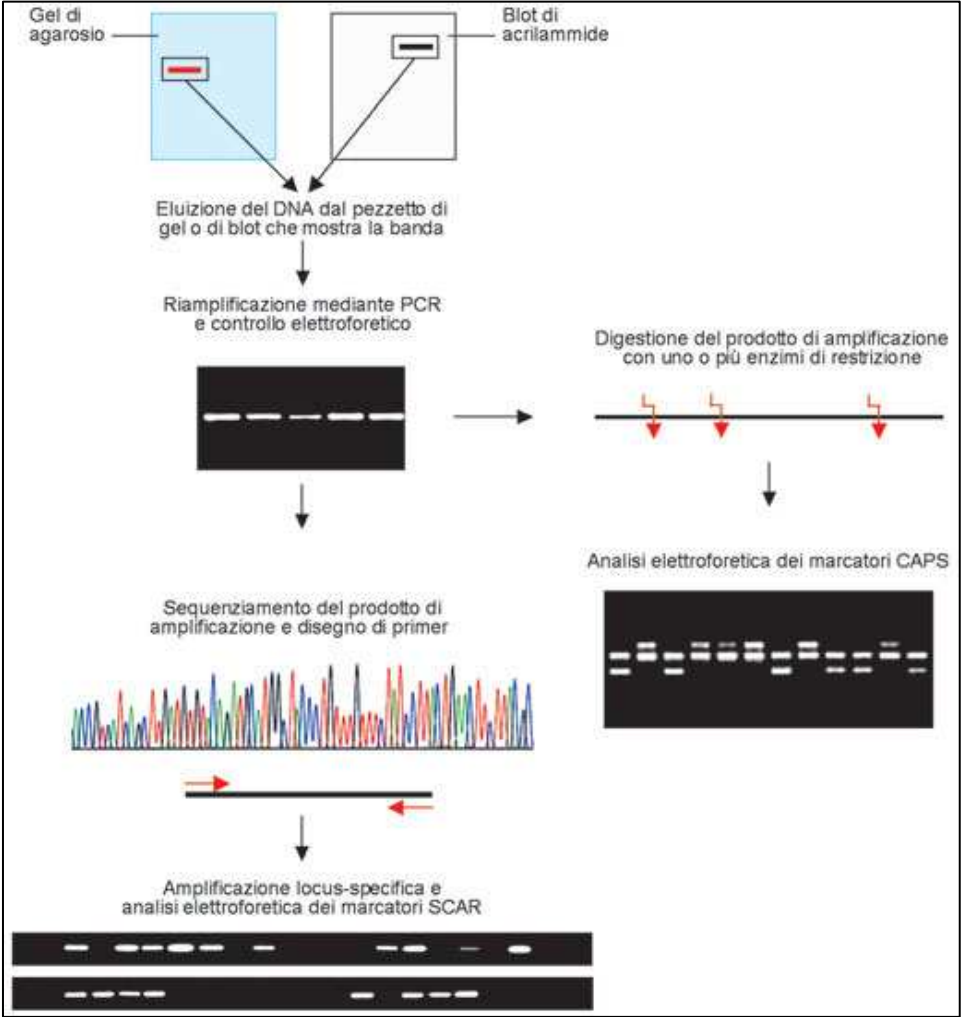
Amplified Fragments Length Polymorphisms



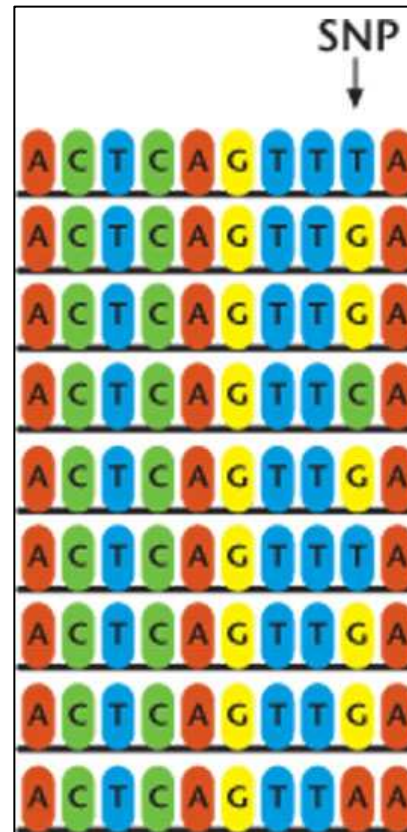
MARCATORI AFLP



Cleaved Amplified Polymorphic Sequences (CAPS)



Single Nucleotide Polymorphisms (SNPs)



SINTENIA

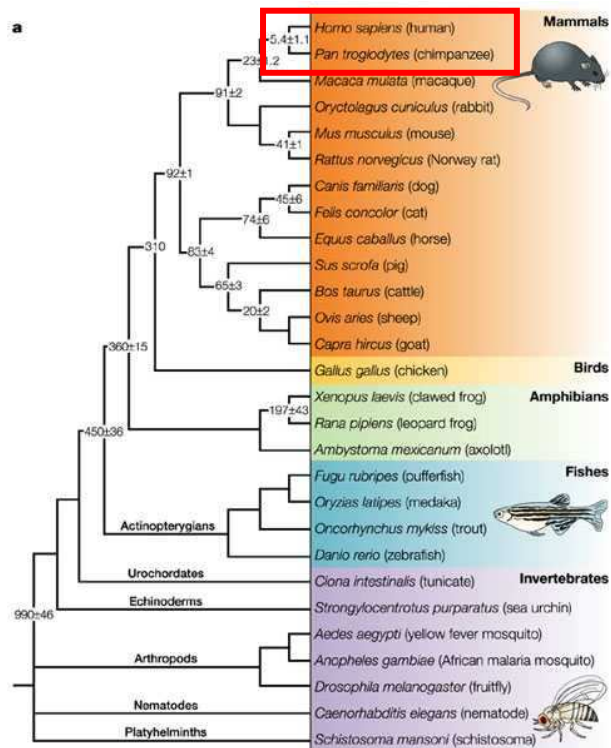
SINTENIA

- Dal greco = legati insieme
- Indica in genetica la presenza di due o più loci sullo stesso cromosoma
- Oggi il concetto è stato espanso per investigare l'**omeologia** (omologia residua tra cromosomi che in origine erano completamente omologhi)

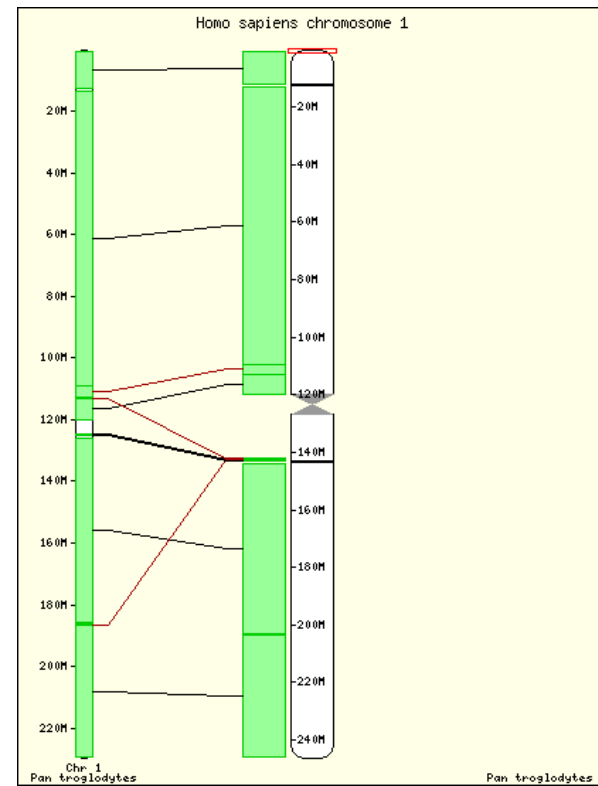
Nella maggior parte delle piante, l'evoluzione delle porzioni di genoma, piccole ma essenziali, che codificano per i geni ha proceduto con tempi relativamente lenti

-> sequenze di DNA intrageniche e organizzazione dei geni lungo i cromosomi sono riconoscibili

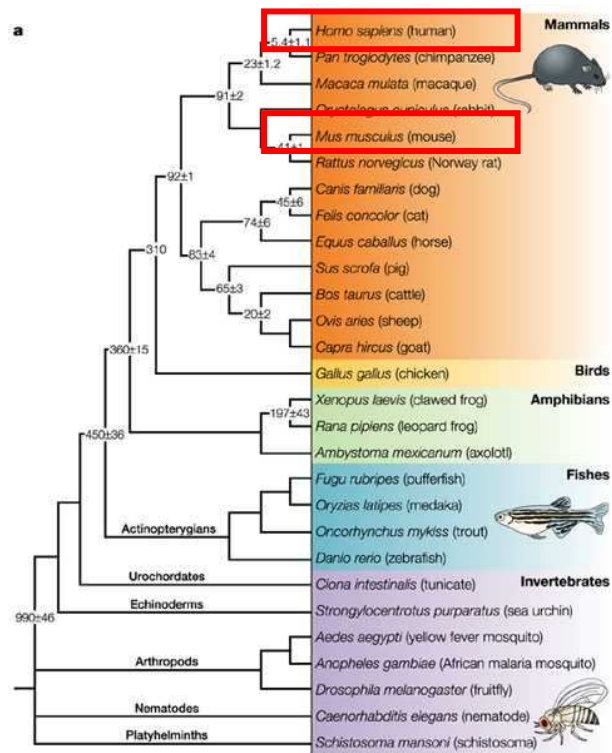
Molti fattori, come duplicazioni cromosomiche o segmentali, mobilità di sequenze di DNA (es. trasposoni), delezioni e riarrangiamenti localizzati, si sono sovrapposti a tale lenta evoluzione, causando molte deviazioni dalla co-linearità



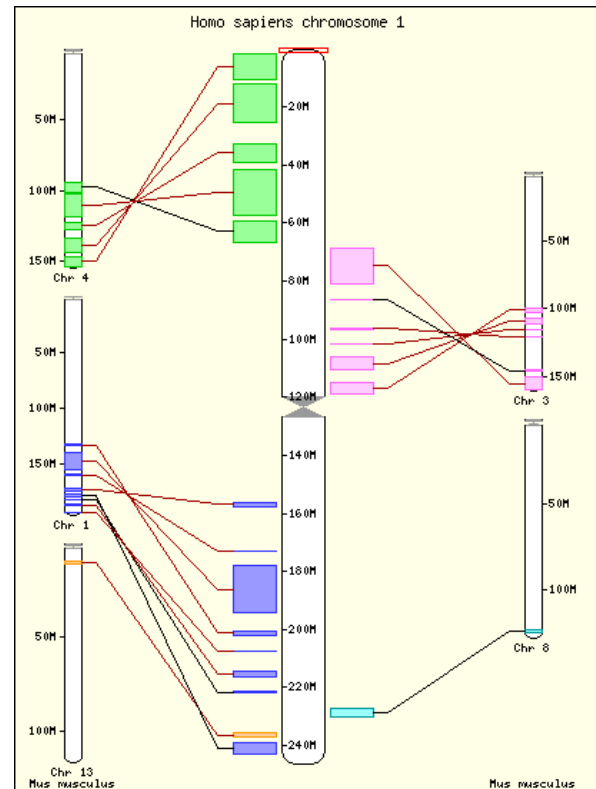
THE ORIGIN AND EVOLUTION OF MODEL ORGANISMS
Hedges, SB *Nature Reviews Genetics* 3, 838 -849 (2002)



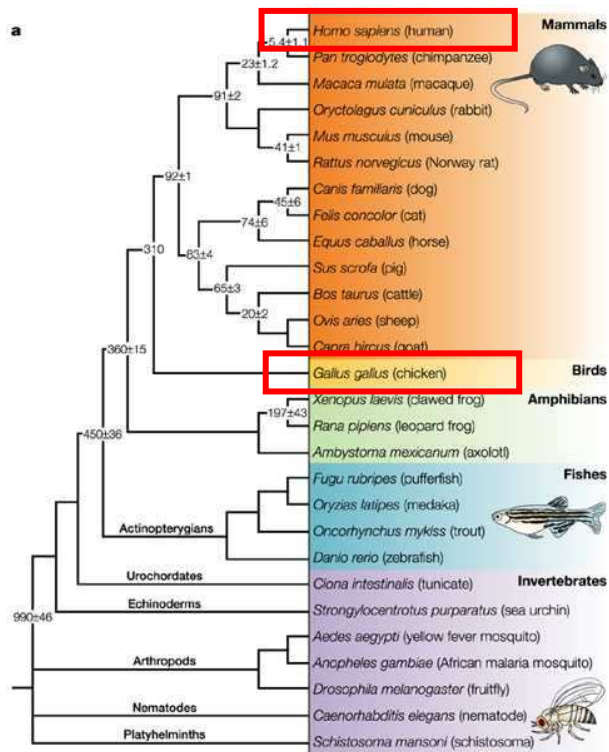
<http://www.ensembl.org/>



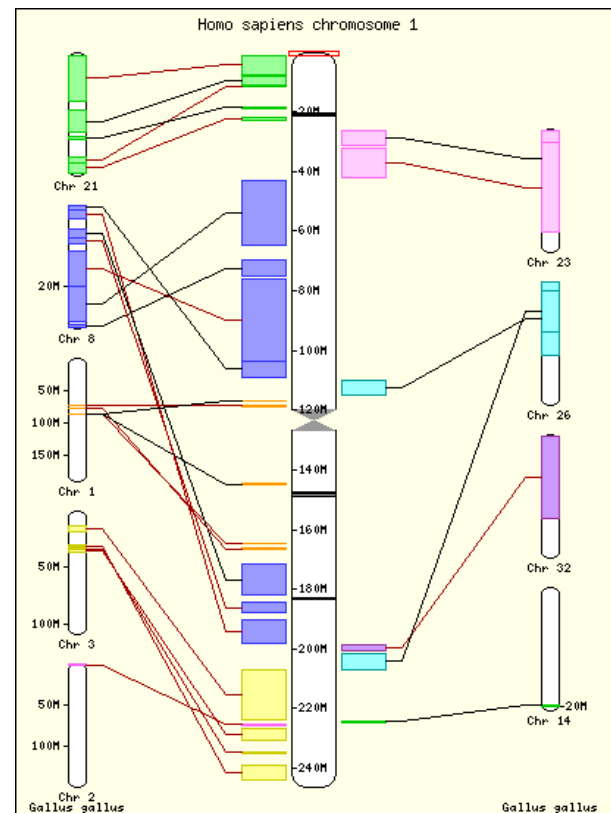
THE ORIGIN AND EVOLUTION OF MODEL ORGANISMS
 Hedges, SB *Nature Reviews Genetics* 3, 838 -849 (2002)



<http://www.ensembl.org/>



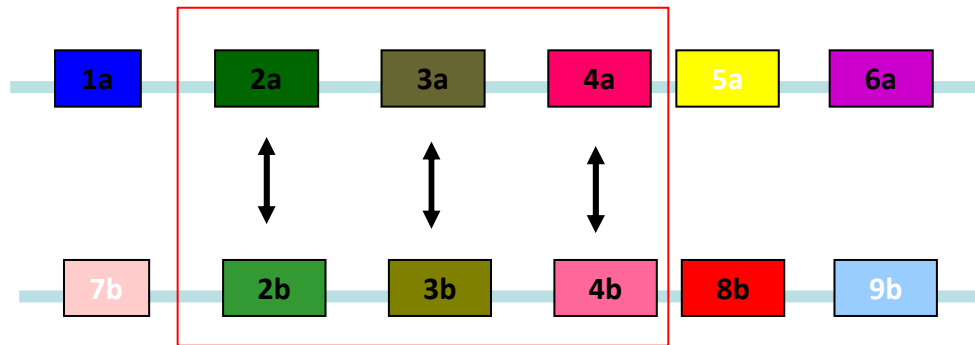
THE ORIGIN AND EVOLUTION OF MODEL ORGANISMS
 Hedges, *Nature Reviews Genetics* 3, 838 -849 (2002)



<http://www.ensembl.org/>

Blocchi di sintenia

Organismo A



Organismo B

SORGO (diploide) e CANNA DA ZUCCHERO (autopoliploide)

si sono separati circa 5 milioni di anni fa

-> alto grado di colinearità

-> potenziale uso del genoma di sorgo per identificare geni ortologi nella canna da zucchero



C. Asnagli · F. Paulet · C. Kaye · L. Grivet · M. Deu
J.C. Glaszmann · A. D'Hont

Application of synteny across Poaceae to determine the map location of a sugarcane rust resistance gene



Ruggine (*Puccinia melanocephala*) su
canna da zucchero cv CP72-1210

Può causare perdite fino al 40% del
raccolto

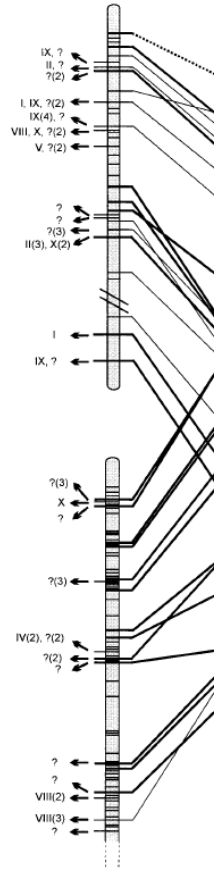
La cultivar R570 possiede un gene di
resistenza

Table 1 Distribution of the 279 markers mapped on R570 linkage groups and locus coincidence with sorghum, maize and rice homoeologous segments

Linkage group ^a	Number of markers/linkage group	Number of probes involved	Locus coincidence with homoeologous regions			
			Sorghum D	Maize 4	Maize 5	Rice 2
I	11	5	2	2	2	–
II	12	6	2	–	4	–
IV	4	2	–	1	–	1
V	4	4	1	–	3	–
VII	122	53	17	11	14	14
VIII	10	7	1	3	1	2
IX	36	18	4	3	13	–
X	13	8	2	2	4	1
XI	5	2	–	1	1	–
Total	217		29	23	42	18
L	32	9				
U	30	34				
Total	279					

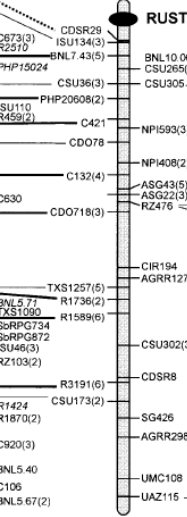
^a Roman numbers indicate sugarcane linkage groups (in accordance with Grivet et al. 1996); L indicates co-segregation groups yet unassigned to any defined linkage group; U indicates markers yet unlinked. The nomenclature of sorghum linkage groups is that of Pereira et al. (1994)

Sorghum linkage group D

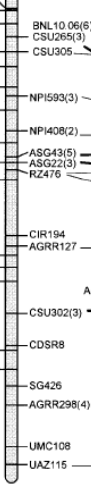


Rice linkage group 2

Sugarcane linkage group VII



RUST



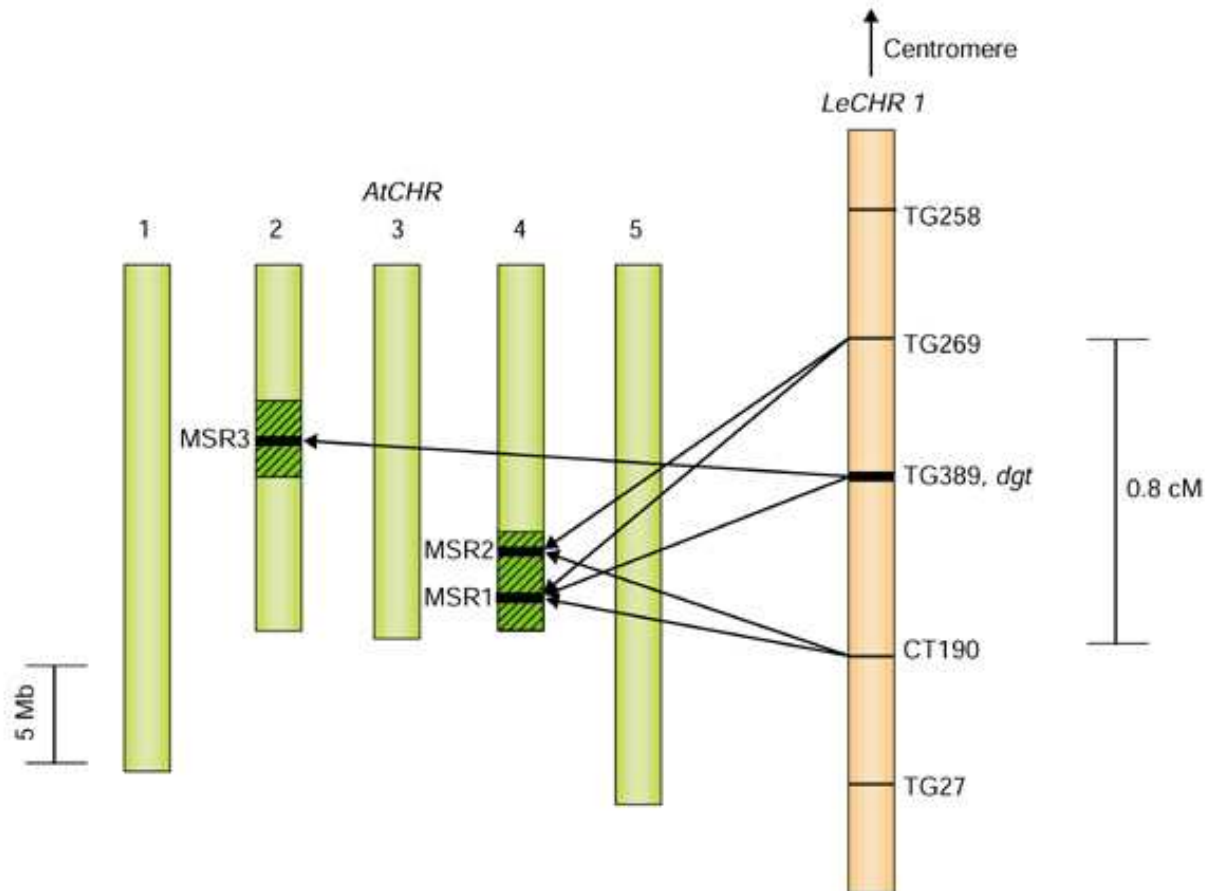
Maize linkage group 5



Maize linkage group 4

10 cM

Regioni microsintetiche tra arabidopsis e pomodoro

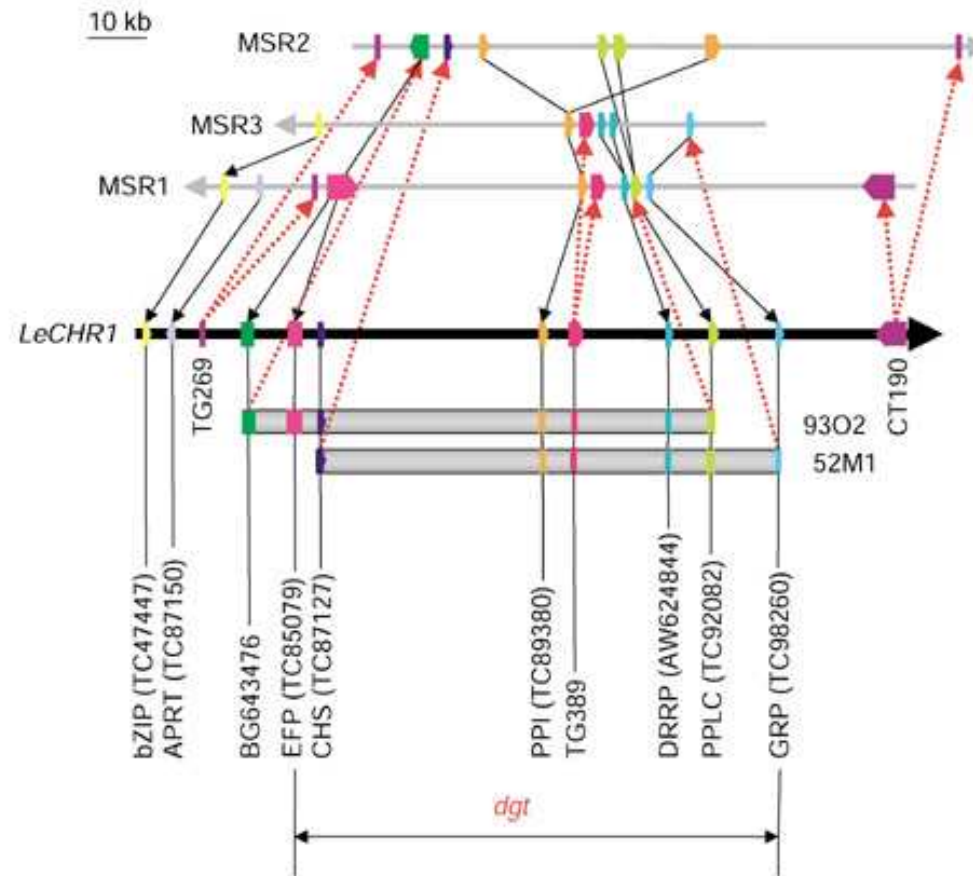


Il mutante *diageotropica* (*dgt*) di pomodoro

- Ridotta sensibilità all'auxina



Mappatura del locus *dgt* di pomodoro sulla base della microsintesi con arabidopsis



Planta (2006) 224: 133–144
DOI 10.1007/s00425-005-0202-z

ORIGINAL ARTICLE

KwangChul Oh · Maria G. Ivanchenko · T. J. White
Terri L. Lomax

**The *diageotropica* gene of tomato encodes a cyclophilin:
a novel player in auxin signaling**

