

Progetto PLS: Analisi autovalutazione 2019

Totale partecipanti: 1840

Liceo

Classico: 627
Scientifico: 1005
Linguistico: 208

Classi

V: 1064
IV: 776

Genere (dal tot mancano 140 individui il cui genere non era specificato)

Maschi: 798
Femmine: 902

Progetto PLS: Analisi autovalutazione 2019

*% elevate risposte corrette
(domande facili 60-80% e medie
40-60%)*

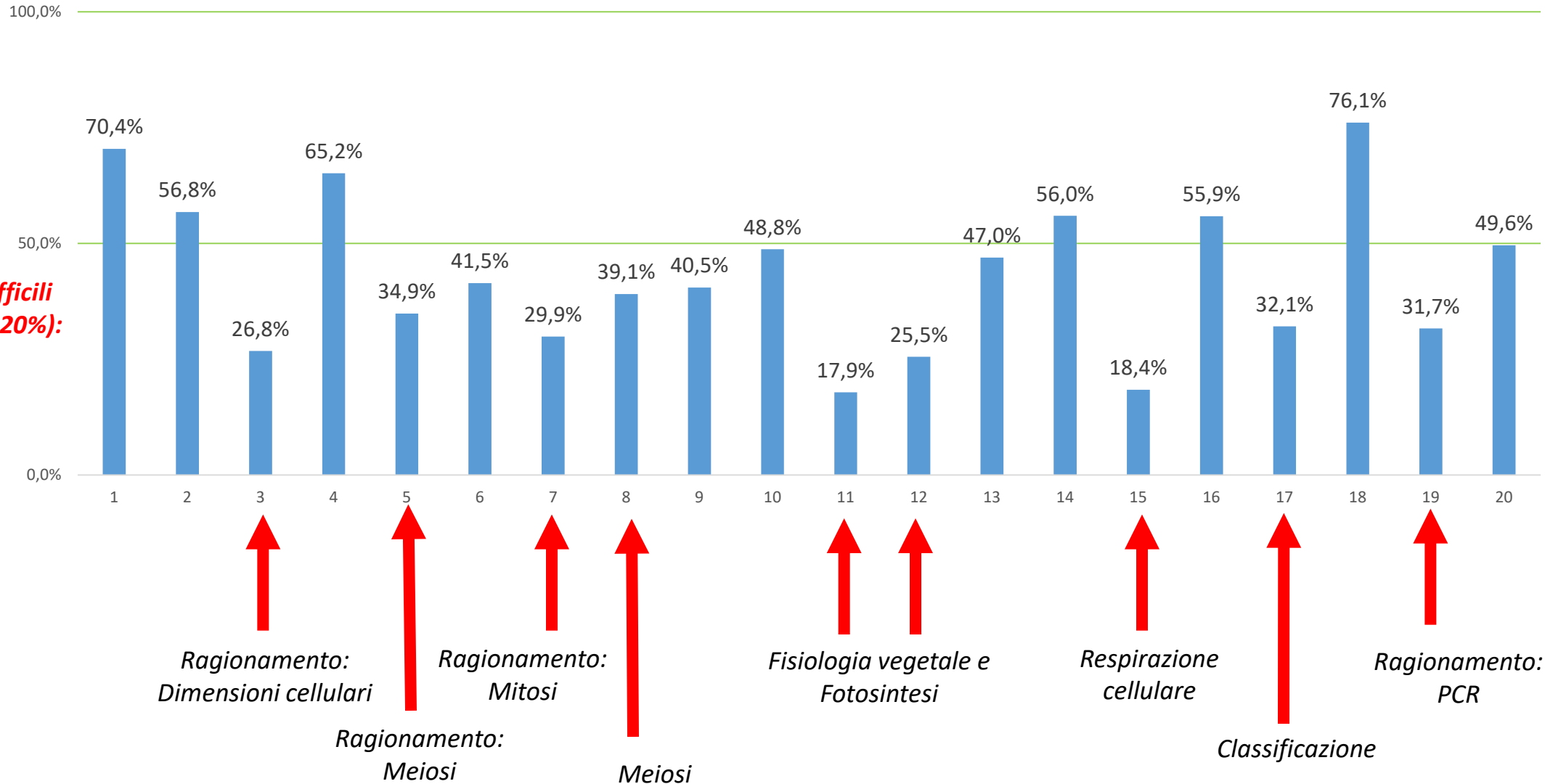
Media risposte corrette: $8,64 \pm 3,38$

TUTTI

Domanda 1. 70,4 %
Domanda 2. 56,8 %
Domanda 4. 65,2 %
Domanda 16. 55,9 %
Domanda 18. 76,1 %

*% di risposte corrette (difficili
20-40% o difficilissime <20%):*

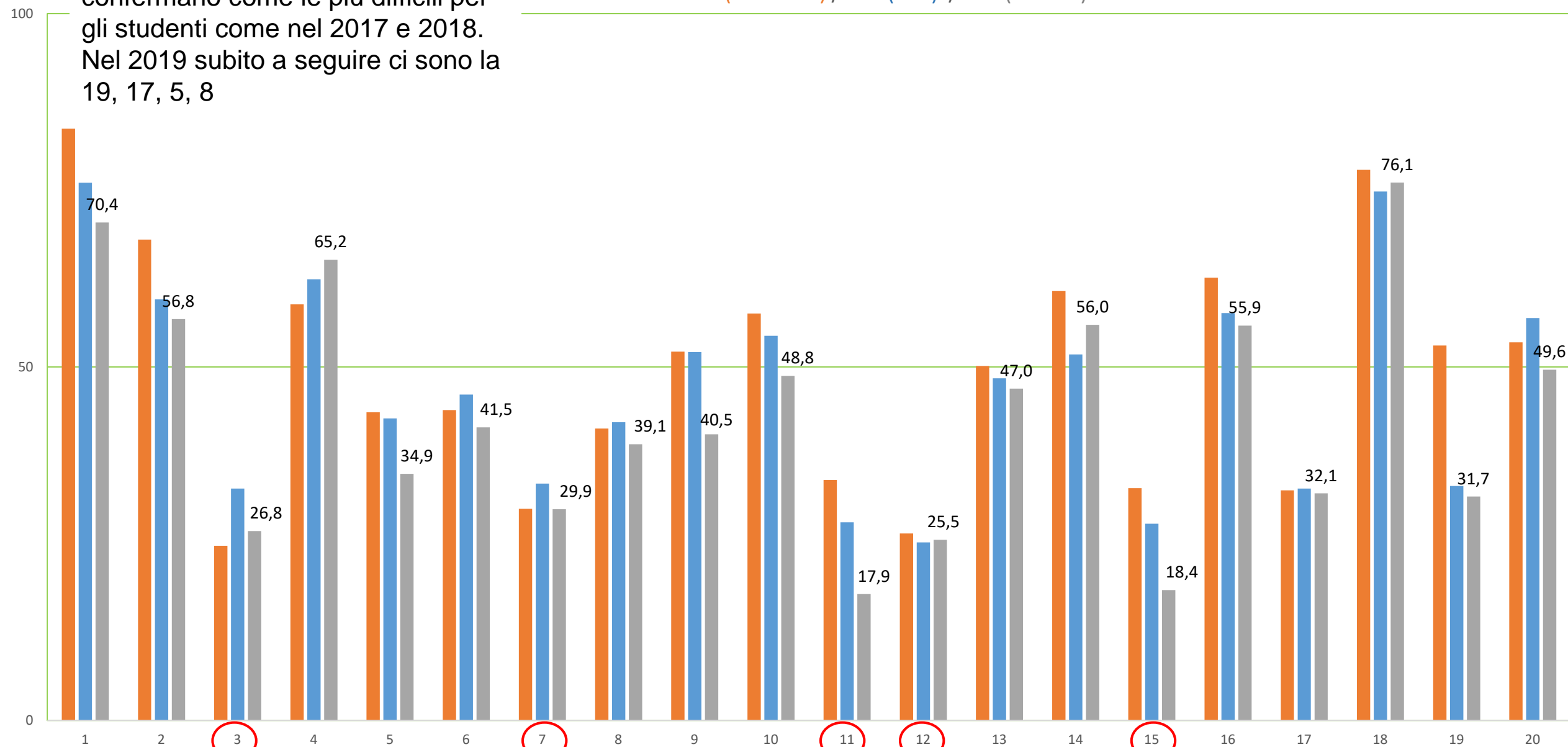
Domanda 3. 26,8 %
Domanda 5. 34,9
Domanda 7. 29,9%
Domanda 11. 17,9 %
Domanda 12. 25,5 %
Domanda 15. 18,4 %
Domanda 17. 32,1 %
Domanda 19. 31,7 %



Progetto PLS: Analisi autovalutazione 2019

Le domande 3,7,11,12,15 si confermano come le più difficili per gli studenti come nel 2017 e 2018. Nel 2019 subito a seguire ci sono la 19, 17, 5, 8

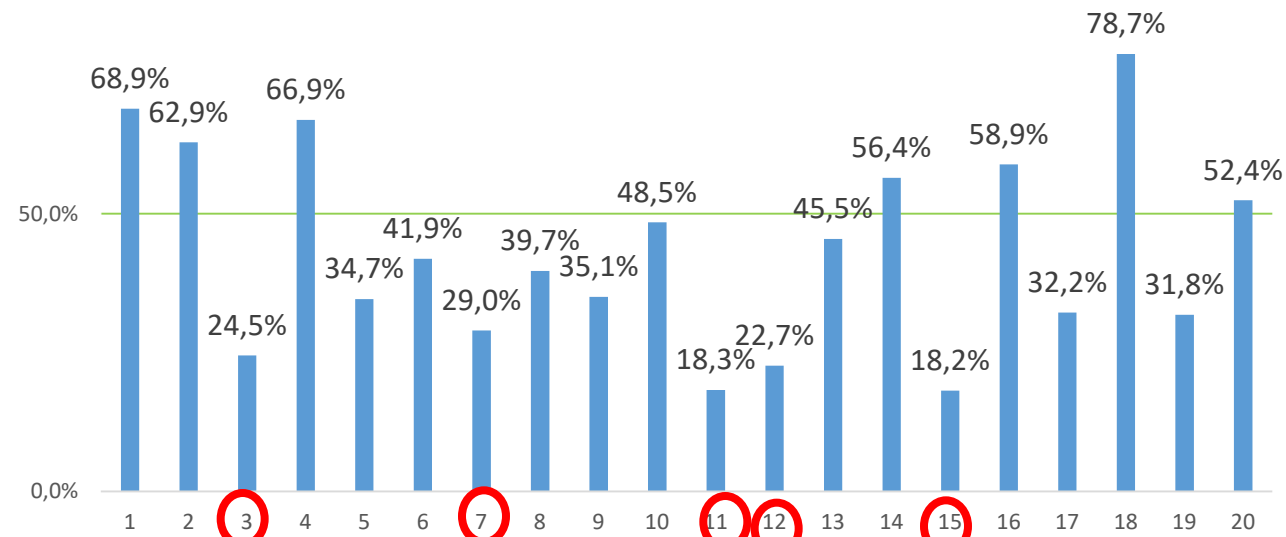
CONFRONTO 2017(ARANCIO) /2018(BLU) /2019(GRIGIO)



Progetto PLS: Analisi autovalutazione 2019

CLASSI QUARTE

100,0%

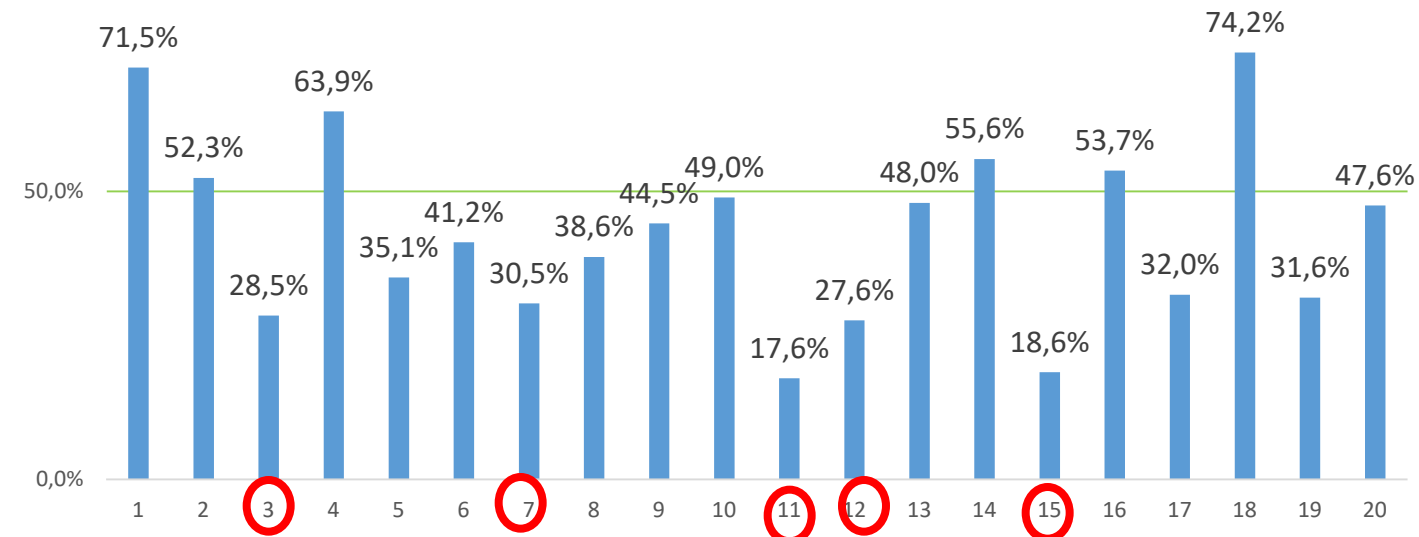


• Media risposte corrette : $8,67 \pm 3,32$

100,0%

• Media risposte corrette : $8,62 \pm 3,43$

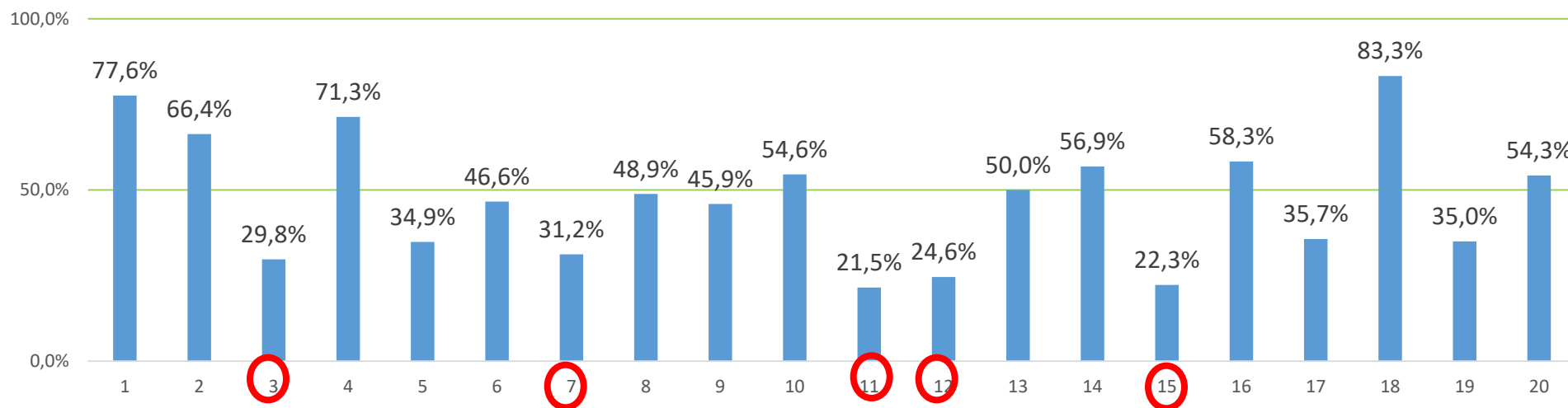
CLASSI QUINTE



Progetto PLS: Analisi autovalutazione 2019

- Media risposte corrette : $9,31 \pm 3,16$

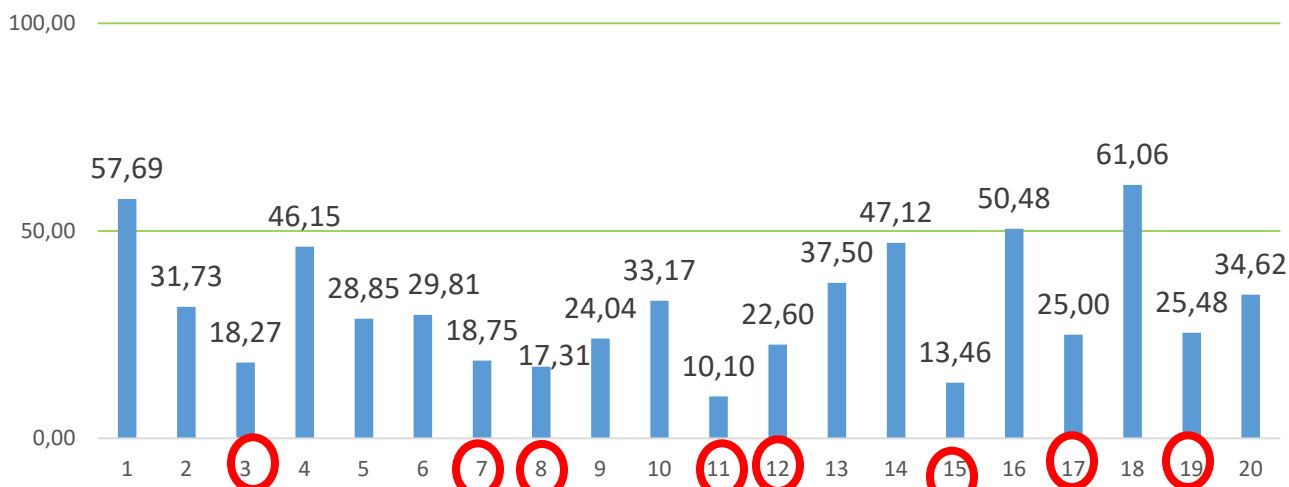
LICEO SCIENTIFICO



- Media risposte corrette : $6,33 \pm 2,53$

- Media risposte corrette : $8,33 \pm 3,59$

LICEO LINGUISTICO



CLASSICO

