

IL FUTURO È PASSATO QUI



SAPIENZA  
UNIVERSITÀ DI ROMA


FACOLTA' DI FARMACIA E  
MEDICINA

# La riforma “europea” dei percorsi formativi.... (3+2, ma anche 5 o 6 anni)

---

- **Corsi di Laurea triennali** (scienze, ingegneria, economia, professioni sanitarie, etc.)
- **Successivo biennio specialistico**
  
- **Corsi di Laurea Specialistica a ciclo unico:**  
Medicina e Chirurgia: 6 anni  
Odontoiatria, Farmacia, Veterinaria: 5 anni

# Il nuovo percorso formativo



**LAUREA I LIVELLO**  
3 anni  
180 crediti



**LAUREA SPECIALISTICA**  
2 anni  
120 crediti



**DOTTORATO DI RICERCA**  
3 anni



**LAUREA SPECIALISTICA  
A CICLO UNICO**  
5 o 6 anni  
300 o 360 crediti



**SCUOLA DI  
SPECIALIZZAZIONE**  
5 anni

# Cosa fare: cercare di avere le idee più chiare

---

## Scadenze

<b>Agosto</b>	<b>Università - preimmatricolazioni ai corsi di Laurea a numero programmato</b> <b>CLS Medicina e Chirurgia</b> <b>CL Professioni sanitarie</b>
<b>Settembre</b>	<b>Test di ammissione</b>
<b>Ottobre</b>	<b>Inizio dei corsi</b>



# fare

---

**Orientamento**

## Grandi Aree

Area Sanitaria

Area Scientifica

Area Sociale

Area Umanistica

# Area Sanitaria

<b>Classe delle Lauree</b>	<b>Codice</b>
Scienze e tecnologie farmaceutiche	24
Professioni sanitarie, infermieristiche e professione sanitaria ostetrica	SNT/1
Professioni sanitarie della riabilitazione	SNT/2
Professioni sanitarie tecniche	SNT/3
Professioni sanitarie della prevenzione	SNT/4
Specialistiche in farmacia e farmacia industriale	14S
Specialistiche in medicina e chirurgia	46S
Specialistiche in medicina veterinaria	47S
Specialistiche in odontoiatria e protesi dentaria	52S

# **Università degli Studi Roma “*La Sapienza*”**

## **Facoltà di Farmacia e Medicina**

### **Sede di Latina**

---

- **Corso di Laurea specialistica in Medicina e Chirurgia “E”**

- **Corsi di Laurea delle Professioni Sanitarie**

**Infermiere Generale e Pediatrico**

**Tecnico di Laboratorio Biomedico**

**Tecnico di Radiologia**

**Tecnico Ortopedico**

**Fisioterapista**

**Terapista della neuro e psicomotricità dell’età evolutiva**

**Igienista dentale**



SAPIENZA  
UNIVERSITÀ DI ROMA

FACOLTÀ DI  
FARMACIA E M  
EDICINA

# CLM E in Medicina e Chirurgia

100 posti a Latina

Graduatoria unica nazionale

Test nazionale:

1° settimana di Settembre (?)

# Il test di ammissione

Corso di Laurea Specialistica in Medicina e Chirurgia

**490 posti**

**400 Polo Policlinico**

**110 Polo di Latina**

**opzione per la sede (Polo Policlinico - Polo Pontino)**

**durata del test 2 ore**

**80 quesiti uguali in tutte le Università d'Italia**

**26 di logica e cultura generale**

**18 di biologia**

**18 di chimica**

**18 di fisica e matematica**

**MIUR: programmi relativi alla prova di ammissione ai corsi di laurea in medicina e chirurgia, odontoiatria e protesi dentaria, medicina veterinaria, corsi di laurea delle professioni sanitarie**



SAPIENZA  
UNIVERSITÀ DI ROMA

FACOLTÀ DI  
ARMACIA E M  
EDICINA

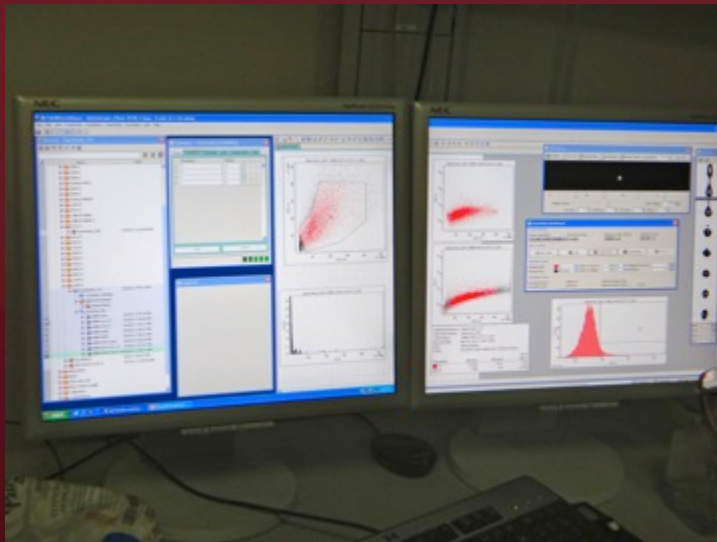
# CLM E in Medicina e Chirurgia

1° Triennio - Dipartimento di Scienze e  
Biotecnologie Medico Chirurgiche - Corso  
della Repubblica 79 Latina

2° Triennio - ICOT - via F. Fagiana 35  
Latina

# Università e Ricerca

Biologia Molecolare  
Colture Cellulari  
Cellule Staminali  
Cell Factory



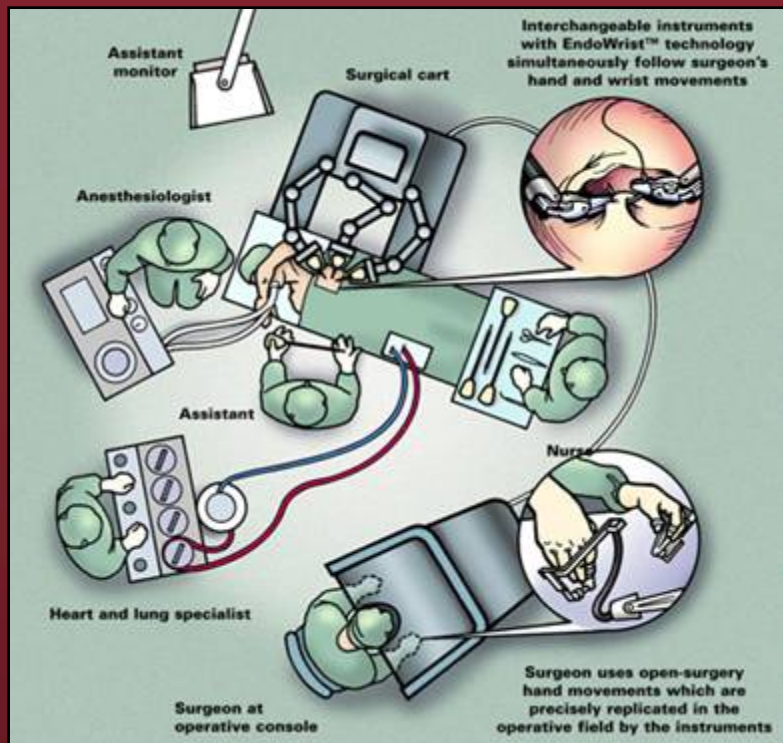
# L'attività Clinica







**.....fino alle attuali  
tecnologie**



**La chirurgia robotica.  
Futuro o presente?**



SAPIENZA  
UNIVERSITÀ DI ROMA

FACOLTÀ DI  
FARMACIA E MEDICINA

## CL Professioni Sanitarie

- Fisioterapia - 20 posti - LT
- Tecniche di Laboratorio Biomedico - 20 posti - LT
- Tecniche di Radiologia medica per immagini e radioterapia - 20 posti - LT
- Tecniche Ortopediche - 20 posti - LT



SAPIENZA  
UNIVERSITÀ DI ROMA

FACOLTÀ DI  
FARMACIA E M  
EDICINA

## CL Professioni Sanitarie

- Infermieristica - 120 posti - LT (Terracina - Gaeta)
- Terapia della neuro e psicomotricità dell'età evolutiva - 20 posti - Priverno (LT)
- Igiene dentale - 20 posti - Terracina (LT)

Graduatoria separata (più preferenze)

Test di ateneo:

2° settimana di Settembre



# Tecnico di Radiologia Medica per Immagini e Radioterapia

## Latina

### Ambiti occupazionali previsti per i laureati

Sono abilitati a svolgere, in via autonoma, o in collaborazione con altre figure sanitarie, su prescrizione medica tutti gli interventi che richiedono l'uso di sorgenti di radiazioni ionizzanti, sia artificiali che naturali, di energie termiche, ultrasoniche, di risonanza magnetica nucleare. Programmano e gestiscono l'erogazione di prestazioni polivalenti di loro competenza in collaborazione diretta con il medico radio diagnosta, con il medico nucleare, con il medico radioterapista e con il fisico sanitario. Svolgono la loro attività in strutture pubbliche e private, in rapporto di dipendenza o libero professionale. Gli sbocchi occupazionali per il Laureato in Tecniche di Radiologia Medica per Immagini e Radioterapia sono individuabili in: Tecnologie che richiedono l'utilizzo di sorgenti di radiazioni ionizzanti, sia artificiali che naturali, di energie termiche, ultrasoniche di risonanza magnetica nucleare nonché negli interventi per la protezione fisica o dosimetrica., nel S.S.N., nell'Ospedalità Privata, nelle Industrie del settore, nell'Imaging veterinario





# Tecniche di Radiologia medica per immagini e radioterapia (1)

**Funzioni:** I laureati in Tecniche di Radiologia Medica, per Immagini e Radioterapia sono responsabili degli atti di loro competenza e sono autorizzati ad espletare, in via autonoma o in collaborazione con altre figure sanitarie, su prescrizione medica, indagini, prestazioni radiologiche e tutti gli interventi che richiedono l'uso di sorgenti di radiazioni ionizzanti, sia artificiali che naturali, di energie termiche, ultrasoniche, di risonanza magnetica nucleare nonché gli interventi per la protezione fisica o dosimetrica.

**Competenze:** I laureati in Tecniche di Radiologia Medica per Immagini e Radioterapia eseguono, in via autonoma o in collaborazione, i protocolli diagnostico-terapeutici prescritti dal medico radiodiagnosta, dal medico nucleare e dal medico radioterapista garantendone la corretta esecuzione, nonché controllando il corretto funzionamento delle apparecchiature loro affidate, tramite l'attuazione di programmi di verifica e controllo a garanzia della qualità secondo indicatori e standard predefiniti.



## Tecniche di Radiologia medica per immagini e radioterapia (2)

### **Sbocchi professionali, aree specifiche:**

- Radiodiagnostica - Medicina Nucleare - Radioterapia - Fisica Sanitaria

I laureati in Tecniche di Radiologia Medica per Immagini e Radioterapia trovano possibile occupazione in strutture di Diagnostica per immagini o Radioterapia pubbliche o private appartenenti al Servizio Sanitario Nazionale, nelle analoghe strutture private e negli Istituti di Ricovero e Cura a Carattere Scientifico (IRCCS), sia in regime di dipendenza che libero-professionale.

# Tecnico Ortopedico

Latina

## Ambiti occupazionali previsti per i laureati

Nell'ambito della professione sanitaria del tecnico ortopedico, i laureati operano su prescrizione medica e successivo collaudo, la costruzione e/o adattamento, applicazione e fornitura di protesi, ortesi e di ausili sostitutivi, correttivi e di sostegno dell'apparato locomotore, di natura funzionale ed estetica mediante rilevamento diretto sul paziente di misure e modelli. I laureati in tecniche ortopediche, nell'ambito delle loro competenze, addestrano il disabile all'uso delle protesi e delle ortesi applicate; svolgono, in collaborazione con il medico, assistenza tecnica per la fornitura, la sostituzione e la riparazione delle protesi e delle ortesi applicate; collaborano con altre figure professionali al trattamento multidisciplinare previsto nel piano di riabilitazione; sono responsabili dell'organizzazione, pianificazione e qualità degli atti professionali svolti nell'ambito delle loro mansioni; svolgono la loro attività professionale in strutture sanitarie, pubbliche o private, in regime di dipendenza o libero-professionale.







## Tecniche Ortopediche

### (1)

**Competenze:** In riferimento alla diagnosi e alla prescrizione medica, nell'ambito delle proprie competenze, il laureato Tecnico Ortopedico:

- elabora, anche in équipe multidisciplinare, il progetto tecnico di tutori, ortesi, presidi per l'individuazione e il superamento del bisogno di salute del disabile;
- effettua rilievi tecnici su pazienti, progetta e costruisce dispositivi protesici ed ortesici su misura ed adatta e personalizza ausili per disabili, fornisce assistenza tecnico-progettuale per la fornitura.
- in collaborazione con il medico, istruisce all'uso il paziente e monitora funzionalità e sicurezza dei dispositivi messi in servizio, effettua la sostituzione e la riparazione dei dispositivi protesici e ortesici;
- propone l'adozione di ausili, ne addestra all'uso e ne verifica l'efficacia;
- svolge attività di studio, didattica e consulenza professionale nei servizi sanitari e in quelli dove si richiedono le sue competenze professionali;
- verifica le risposnde della metodologia riabilitativa attuata agli obiettivi di recupero funzionale.



## Tecniche Ortopediche (2)

**Sbocchi professionali:** Il laureato Tecnico Ortopedico svolge la sua attività professionale in aziende private produttrici e distributrici di dispositivi medici su misura, in convenzione con ASL e INAIL, in regime di dipendenza o libero-professionale.

Il laureato in Tecniche Ortopediche potrà continuare il suo percorso di studio iscrivendosi alla laurea proponenti; potrà, inoltre, iscriversi a Master universitari di I livello, ai Corsi di Perfezionamento. Dopo l'acquisizione della laurea magistrale potrà iscriversi ai Master di II livello e al Dottorato di Ricerca.

# Tecnico di Laboratorio Biomedico

Latina

## **Ambiti occupazionali previsti per i laureati**

Coloro che conseguono la Laurea per Tecnico di Laboratorio Biomedico svolgono attività di laboratorio di analisi e di ricerca relative ad analisi biomediche e biotecnologiche ed in particolare di biochimica, di microbiologia e virologia, di farmacotossicologia, di immunologia, di patologia clinica, di ematologia, di citologia e di istopatologia.

Svolgono la loro attività in strutture di laboratorio pubbliche e private in rapporto di dipendenza o libero-professionale; contribuiscono alla formazione del personale di supporto e concorrono direttamente all'aggiornamento relativo al loro profilo professionale e alla ricerca.



**Tipologia di Corso:** Laurea triennale

**Durata:** 3 anni

**Crediti:** 180

**Anni di corso attivati:** 1° anno, 2° anno, 3° anno

**Accesso:** prova di ammissione

### **Conoscenze richieste per l'accesso:**

Possono essere ammessi al Corso di Laurea in Tecniche di Laboratorio Biomedico i candidati che siano in possesso di un diploma di scuola secondaria superiore o di altro titolo di studio conseguito all'estero, riconosciuto idoneo. I pre-requisiti richiesti allo studente che si vuole iscrivere al corso dovrebbero comprendere buona capacità al contatto umano, buona capacità al lavoro di gruppo, abilità ad analizzare e risolvere i problemi. L'accesso al Corso di Laurea è a numero programmato in base alla legge 264/01999 e prevede un esame di ammissione che consiste in una prova con test a scelta multipla. La preparazione iniziale dello studente è valutata tramite la somministrazione di un quiz di ingresso, comune a tutti i CdL di area sanitaria della Facoltà, consistente in domande con risposta a scelta multipla su argomenti di logica e cultura generale, chimica, biologia, fisica-matematica

## Obiettivi formativi

Il formativo previsto impegna lo studente per un totale di 180 crediti formativi universitari (CFU) ed ha lo scopo di **preparare operatori sanitari**, dotati di solide conoscenze di base e pratiche nel settore delle scienze e tecniche laboratoristiche, capaci di svolgere responsabilmente, negli ambiti di loro competenza, **attività di laboratorio di analisi e di ricerca** relative ad analisi biomediche e biotecnologiche ed in particolare di biochimica, di microbiologia e virologia, di farm percorso aco-tossicologia, di immunologia, di patologia clinica, di ematologia, di citologia, e di istopatologia

Il laureato in Tecniche di Laboratorio Biomedico al termine del Corso acquisirà:

- una conoscenza di base dei sistemi biologici, interpretati in chiave molecolare e cellulare;
- una conoscenza delle tecniche multidisciplinari su cui si fonda la diagnostica di laboratorio;
- una familiarità con il metodo scientifico e sarà in grado di applicarlo in situazioni concrete con adeguata conoscenza delle normative e delle

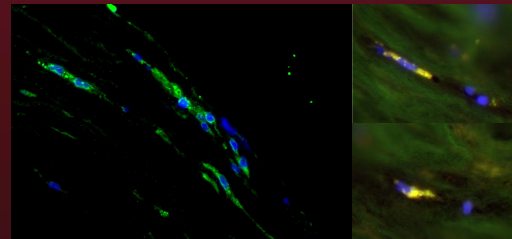
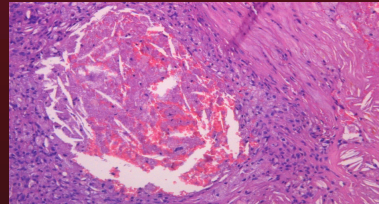
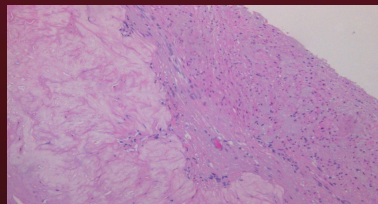
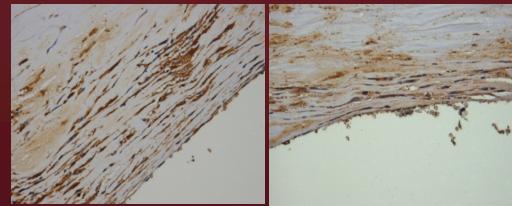
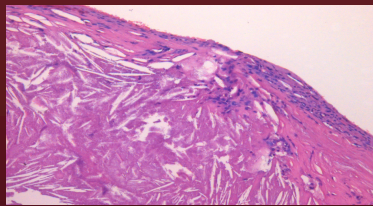
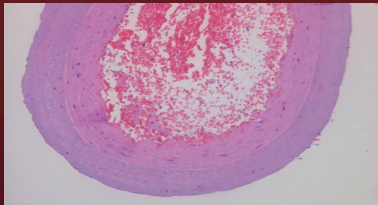
# PROSPETTIVE OCCUPAZIONALI

laboratori di analisi biochimico-cliniche, microbiologiche e virologiche, patologico-cliniche, ematologiche e immunoematologiche, immunologiche, genetico-molecolari, tossico-farmacologico-cliniche, cito-isto-anatomopatologiche, operanti nelle strutture ospedaliere ed extraospedaliere del Sistema Sanitario Nazionale e nelle analoghe strutture private e di Istituti di ricovero e cura a carattere scientifico;

laboratori di controllo di qualità;

industrie di produzione e agenzie di vendita operanti nel settore della diagnostica di laboratorio;

laboratori di ricerca universitaria ed extrauniversitaria nel settore biomedico.





## Tecniche di Laboratorio Biomedico

(1)

**Funzioni:** I laureati in Tecniche di laboratorio biomedico svolgono con autonomia tecnico-professionale le loro prestazioni lavorative; sono responsabili, nelle strutture di laboratorio, del corretto adempimento delle procedure analitiche e del loro operato, nell'ambito delle loro funzioni, in applicazione dei protocolli di lavoro definiti dai dirigenti responsabili; verificano la corrispondenza delle prestazioni erogate agli indicatori e standard predefiniti dal responsabile della struttura; controllano e verificano il corretto funzionamento delle apparecchiature utilizzate; provvedono alla manutenzione ordinaria ed alla eventuale eliminazione di piccoli problemi tecnici; partecipano alla programmazione e organizzazione del lavoro nell'ambito della struttura in cui operano; contribuiscono alla formazione del personale di supporto e concorrono direttamente all'aggiornamento relativo al loro profilo professionale.

Il Tecnico di laboratorio biomedico deve essere in grado di assumere autonomamente la responsabilità dei processi e delle decisioni, al fine di mettere in atto il lavoro interdisciplinare e interprofessionale in ambito assistenziale.

**Competenze:** Il Laureato in Tecniche di Laboratorio Biomedico esegue procedure e tecniche analitiche di carattere biomedico, nell'ambito della biochimica clinica, microbiologia, genetica, biologia molecolare, farmacologia, ematologia, immunologia, citologia e istopatologia, applicate alla diagnostica clinica, alla profilassi e alla ricerca biomedica.





## Tecniche di Laboratorio Biomedico (2)

**Sbocchi professionali:** *Gli sbocchi occupazionali del laureato in Tecniche di laboratorio biomedico sono individuabili:*

- *nelle diverse aree della diagnostica di laboratorio ospedaliera o extraospedaliera appartenenti al Servizio Sanitario Nazionale, a Istituti di Ricovero e Cura a Carattere Scientifico (IRCCS) o private;*
- *in laboratori di analisi e di ricerca nell'ambito della sanità pubblica veterinaria ed igiene ed ispezione degli alimenti;*
- *in laboratori di ricerca e produzione di industrie farmaceutiche;*
- *in industrie di produzione ed agenzie di vendita operanti nel settore della diagnostica di laboratorio;*
- - *nei laboratori di ricerca universitaria ed extrauniversitaria del settore biomedico e biotecnologico.*
- - *nei laboratori di analisi e controllo delle Agenzie Regionali della Prevenzione e Protezione dell'ambiente (ARPA).*

*Il laureato in Tecniche di laboratorio biomedico potrà continuare il suo percorso di studio iscrivendosi alla laurea magistrale, dopo il superamento di un concorso di ammissione organizzato dalle Università proponenti; potrà, inoltre, iscriversi a Master universitari di I livello, ai Corsi di Perfezionamento. Dopo l'acquisizione della laurea magistrale potrà iscriversi ai Master di II livello e al Dottorato di Ricerca.*



# Terapia della Neuro Psicomotricità dell'Età Evolutiva

## Priverno-ASL Latina

### Il corso

- Codice corso: 29875
- Codice prova: 05418
- Facoltà: Farmacia e Medicina, Medicina e Odontoiatria
- Dipartimento: SCIENZE E BIOTECNOLOGIE MEDICO-CHIRURGICHE
- Durata: 3 anni
- Classe di Laurea: L/SNT2
- Tipologia di corso: Laurea
- Modalità di accesso: Prova di ammissione

**Profilo:** Terapista della neuro e psicomotricità dell'età evolutiva (D.M. Sanità 17/01/1997 n. 56)

**Funzioni:** Il Terapista della Neuro e Psicomotricità dell'Età Evolutiva effettua la terapia abilitativa e riabilitativa neuro psicomotoria sulle competenze di sviluppo in età evolutiva da 0 a 18 anni.

Svolge attività diagnostica in equipe multidisciplinare (valutazione funzionale, esame neuro-psicomotorio) ed elabora il programma di prevenzione di terapia e riabilitazione volto al superamento del bisogno di salute del paziente in età evolutiva con disabilità dello sviluppo.

**Competenze:** Il Terapista della Neuro e Psicomotricità dell' Età Evolutiva svolge attività di studio, di didattica e di ricerca specifica applicata e di consulenza professionale nei servizi sanitari e nei luoghi in cui si richiede la specifica competenza professionale; contribuisce alla formazione del personale di supporto e concorre direttamente all'aggiornamento relativo al profilo professionale.

# Prospettive occupazionali

## *Dove lavora il TNPEE*

- Servizi di Neuropsichiatria Infantile universitari e ospedalieri
- Servizi territoriali di Neuropsichiatria Infantile
- Centri di Riabilitazione accreditati con il S.S.N.
- Centri di Riabilitazione privati
- Attività libero professionali
- Attività di consulenza e counseling nelle scuole



## *Con chi lavora il TNPEE*

- Neuropsichiatri Infantili
- Psicologi dell'età evolutiva
- Altri operatori sanitari (educatori professionali, infermieri ecc.)
- Altri specialisti medici (pediatra, otorino, ortopedico ecc.)
- Insegnanti





# Terapia della neuro e psicomotricità dell'età evolutiva (1)

**Funzioni:** Il Terapista della Neuro e Psicomotricità dell'Età Evolutiva svolge attività diagnostica in equipe multidisciplinare ( valutazione funzionale, esame neuro-psicomotorio) e attività di cura e di riabilitazione ( interventi terapeutici e riabilitativi nei disturbi percettivi, motori, neuro-cognitivi, neurosensoriali e nei disturbi di simbolizzazione e di interazione del bambino fin dalla nascita).

Il Terapista della Neuro e Psicomotricità dell' Età Evolutiva elabora il programma di prevenzione di terapia e riabilitazione volto al superamento del bisogno di salute del paziente in età evolutiva con disabilità dello sviluppo.

**Competenze:** Il Terapista della Neuro e Psicomotricità dell' Età Evolutiva svolge attività di studio, di didattica e di ricerca specifica applicata e di consulenza professionale nei servizi sanitari e nei luoghi in cui si richiede la specifica competenza professionale; contribuisce alla formazione del personale di supporto e concorre direttamente all'aggiornamento relativo al profilo professionale.



SAPIENZA  
UNIVERSITÀ DI ROMA

# Terapia della neuro e psicomotricità dell'età evolutiva

Sbocchi professionali: Il Terapista della Neuro e Psicomotricità dell'Età Evolutiva può svolgere la propria attività professionale nell'ambito del S.S.N., in centri di riabilitazione, in strutture sanitarie pubbliche o private. La normativa in vigore consente lo svolgimento di attività libero professionale in studi professionali individuali o associati.



# CORSO DI LAUREA IN INFERMIERISTICA «Q» LATINA



**Tipologia di Corso:** Laurea triennale

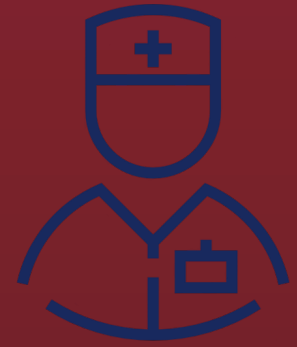
**Durata:** 3 anni

**Crediti:** 180

**Anni di corso attivati:** 1° anno, 2° anno, 3° anno

**Accesso:** prova di ammissione

**Conoscenze richieste per l'accesso:**



*Possono essere ammessi al Corso di Laurea in Tecniche di Laboratorio Biomedico i candidati che siano in possesso di un diploma di scuola secondaria superiore o di altro titolo di studio conseguito all'estero, riconosciuto idoneo. I pre-requisiti richiesti allo studente che si vuole iscrivere al corso dovrebbero comprendere buona capacità al contatto umano, buona capacità al lavoro di gruppo, abilità ad analizzare e risolvere i problemi. L'accesso al Corso di Laurea è a numero programmato in base alla legge 264/01999 e prevede un esame di ammissione che consiste in una prova con test a scelta multipla.*

*La preparazione iniziale dello studente è valutata tramite la somministrazione di un quiz di ingresso, comune a tutti i CdL di area sanitaria della Facoltà, consistente in domande con risposta a scelta multipla su argomenti di logica e cultura generale, chimica, biologia, fisica-matematica*

## Obiettivi formativi

- *gestire con autonomia e responsabilità interventi preventivi e assistenziali rivolti alle persone assistite, alla famiglia e alla comunità;*
- *gestire l'assistenza infermieristica a pazienti (età pediatrica, adulta ed anziana) con problemi respiratori acuti e cronici, problemi cardio-vascolari , problemi metabolici e reumatologici, problemi renali acuti e cronici, problemi gastro-intestinali acuti e cronici, problemi epatici, problemi neurologici, problemi oncologici, problemi infettivi, problemi ortopedici e traumatologici, problemi ostetrico-ginecologiche, patologie ematologiche, alterazioni comportamentali e cognitive, situazioni di disagio/disturbo psichico;*
- *accertare e gestire l'assistenza infermieristica nei pazienti con problemi cronici e di disabilità;*
- *gestire l'assistenza infermieristica perioperatoria;*
- *garantire la somministrazione sicura della terapia e sorvegliarne l'efficacia;*
- *attivare processi decisionali sulla base delle condizioni del*



# CORSO DI LAUREA IN INFERMIERISTICA

Latina

## Ambiti occupazionali previsti per i laureati

Il laureato in infermieristica potrà continuare il suo percorso di studio iscrivendosi alla laurea magistrale, dopo il superamento di un concorso di ammissione organizzato dalle Università proponenti, potrà iscriversi a Master universitari di I livello, ai Corsi di Perfezionamento.

Dopo l'acquisizione della laurea magistrale potrà iscriversi ai Master di II livello ed al Dottorato di Ricerca.

Egli avrà opportunità di lavoro, previa iscrizione all'Ordine professionale (O.P.I.), presso strutture ospedaliere pubbliche, strutture ospedaliere private accreditate o strutture ospedaliere private. Potrà svolgere il proprio servizio anche presso altre strutture territoriali, Nazionali ed Europee o anche svolgere la propria professione in forma autonoma.





## AMBITI OCCUPAZIONALI

Istituti Ospedalieri Pubblici, Accreditati o Privati

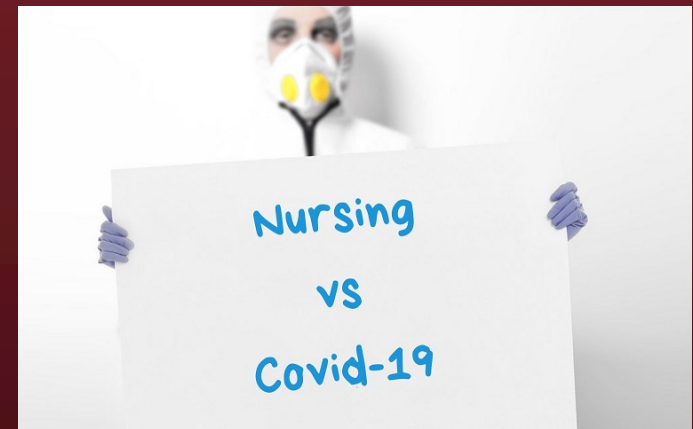
Unità di supporto territoriale

ASL

Istituti scolastici e/o Enti privati

Libera Professione

Istruzione presso Università e/o Enti di Formazione





# Infermieristica

## (1)

**Funzioni:** Secondo il D.M. 739/94, le principali funzioni dei laureati in infermieristica sono la prevenzione delle malattie, l'assistenza dei malati e dei disabili di tutte le età e l'educazione sanitaria. Partecipano all'identificazione dei bisogni di salute della persona e della collettività; identificano i bisogni di assistenza infermieristica della persona e della collettività e formulano i relativi obiettivi; pianificano, gestiscono e valutano l'intervento assistenziale infermieristico; garantiscono la corretta applicazione delle prescrizioni diagnostico-terapeutiche; agiscono sia individualmente che in collaborazione con gli altri operatori sanitari e sociali, avvalendosi, ove necessario, dell'opera del personale di supporto.

Il Laureato in Infermieristica ha molteplici opportunità professionali sia all'interno di strutture socio-sanitarie pubbliche (ospedali, residenze sanitarie assistite, distretti sociosanitari, assistenza domiciliare territoriale, assistenza in ambulanza e sull'elicottero, ecc.) che all'interno di strutture socio-sanitarie private (cliniche ed ambulatori privati, strutture residenziali private, cooperative, ecc.) in qualità di liberi professionisti (assistenza a domicilio, consulenze, ecc.).

**Competenze:** I laureati in infermieristica partecipano all'identificazione dei bisogni di salute della persona e della collettività; identificano i bisogni di assistenza infermieristica della persona e della collettività e formulano i relativi obiettivi; pianificano, gestiscono e valutano l'intervento assistenziale infermieristico; garantiscono la corretta applicazione delle prescrizioni diagnostico-terapeutiche; agiscono sia individualmente che in collaborazione con gli altri operatori sanitari e sociali, avvalendosi, ove necessario, dell'opera del personale di supporto; svolgono la loro attività professionale in strutture sanitarie, pubbliche o private, nel territorio e nell'assistenza domiciliare, in regime di dipendenza o libero-professionale; contribuiscono alla formazione del personale di supporto e concorrono direttamente all'aggiornamento relativo al loro profilo professionale e alla ricerca.



# Infermieristica (2)

**Sbocchi professionali:** Il laureato in infermieristica potrà continuare il suo percorso di studio iscrivendosi alla laurea magistrale, dopo il superamento di un concorso di ammissione organizzato dalle Università proponenti, potrà iscriversi a Master universitari di I livello, ai Corsi di Perfezionamento. Dopo l'acquisizione della laurea magistrale potrà iscriversi ai Master di II livello ed al Dottorato di Ricerca.

Egli avrà opportunità di lavoro, previa iscrizione all'Ordine professionale (IPASVI), presso strutture ospedaliere pubbliche, strutture ospedaliere private accreditate o strutture ospedaliere private. Potrà svolgere il proprio servizio anche presso altre strutture territoriali, Nazionali ed Europee o anche svolgere la propria professione in forma autonoma.

# Fisioterapista

Sezze - Latina

## Ambiti occupazionali previsti per i laureati

I laureati svolgono in via autonoma o in collaborazione con altre figure sanitarie, gli interventi di prevenzione, cura e riabilitazione nelle aree della motricità, delle funzioni corticali superiori, di quelle viscerali conseguenti a eventi patologici, a varia eziologia, congenita od acquisita. Svolgono la loro attività professionale in strutture sanitarie, pubbliche o private, in regime di dipendenza o libero-professionale.





## Fisioterapia

### (1)

**Funzioni:** Il Fisioterapista svolge attività diagnostica in equipe multidisciplinare (valutazione funzionale) e attività di cura e di riabilitazione (interventi terapeutici e riabilitativi nei disturbi percettivi, motori, neuro-cognitivi, neuro-sensoriali).

Il Fisioterapista elabora il programma di prevenzione di terapia e riabilitazione volto al superamento del bisogno di salute del paziente.

**Competenze:** Il Fisioterapista svolge attività di studio, di didattica e di ricerca specifica applicata, e di consulenza professionale nei servizi sanitari e nei luoghi in cui si richiede la specifica competenza professionale e contribuisce alla formazione del personale di supporto e concorre direttamente all'aggiornamento relativo al profilo professionale.



## Fisioterapia (2)

**Sbocchi professionali:** Il Fisioterapista può svolgere la propria attività professionale nell'ambito del S.S.N., in centri di riabilitazione, in strutture sanitarie pubbliche o private. La normativa in vigore consente lo svolgimento di attività libero professionale, in studi professionali individuali o associati.

## **CHI È L'IGIENISTA DENTALE**

**L'Igienista Dentale è l'operatore sanitario che, in possesso del titolo di studio abilitante alla professione Dottore in Igiene Dentale, e dell'iscrizione al relativo Albo Professionale, si occupa della prevenzione delle affezioni della bocca e dei denti, su indicazione degli Odontoiatri o dei Medici Chirurghi abilitati alla professione di Odontoiatra.**



Il lavoro dell'Igienista Dentale ha come fine la prevenzione e la cura del cavo orale.





- **SI PRENDE CURA DI DENTI E GENGIVE**

**Provvede all'ablazione del tartaro e alla levigatura delle radici, nonché all'applicazione diretta dei vari mezzi per la prevenzione della carie e della malattia parodontale (malattia del tessuto che sostiene i denti).**

**CLID C di Latina**

**30 studenti per anno**

**Pratica negli ambulatori della  
USL della provincia di Latina**

**DECRETO MINISTERIALE 15 marzo 1999, n.137**

**L'igienista dentale svolge la sua attività professionale in strutture sanitarie, pubbliche o private, in regime di dipendenza o libero - professionale, su indicazione degli odontoiatri e dei medici chirurghi legittimati all'esercizio della odontoiatria.**



# Igiene dentale

## (1)

**Funzioni:** I laureati in Igiene Dentale sono gli operatori sanitari cui competono le attribuzioni previste dal D.M. del Ministero della sanità 15 marzo 1999, n. 137 e successive modificazioni ed integrazioni; ovvero svolgono, su indicazione degli Odontoiatri e dei Medici Chirurghi legittimati all'esercizio dell'Odontoiatria, compiti relativi alla prevenzione delle affezioni oro-dentali. In particolare i laureati in Igiene Dentale sono professionisti della salute con competenze culturali e tecniche necessarie alla gestione dell'igiene dentale e della prevenzione della Salute Orale.

**Competenze:** Il laureato in Igiene Dentale è una figura professionale volta alla prevenzione delle patologie del cavo orale, dotato delle seguenti specifiche competenze:

- motivazione alla cultura della salute orale;
- divulgazione di tecniche individuali di igiene orale, con particolare riferimento all'uso di strumenti, mezzi e tecniche di utilizzo;
- rimozione di depositi duri e molli, sopra e sotto-gengivali, con strumenti manuali e meccanici;
- applicazione topica di sigillanti, vernici, schiume e desensibilizzanti;
- divulgazione di metodiche di fluoroprofilassi;
- sbiancamento di denti vitali e rilevamento delle impronte per la predisposizione di mascherine;
- raccolta di dati tecnico-statistici, compilazione della cartella parodontale e rilevamento di parametri ed indici di malattia parodontale;
- partecipazione a progetti di prevenzione primaria nell'ambito del sistema sanitario pubblico;
- predisposizione di documentazione fotografica intra ed extra-orale;
- lucidatura delle otturazioni;
- indica le norme di un'assunzione razionale degli alimenti ai fini della tutela della salute dentale.



SAPIENZA  
UNIVERSITÀ DI ROMA

# Igiene dentale (2)

*Sbocchi professionali: Gli igienisti dentali svolgono la loro attività professionale in strutture sanitarie, pubbliche o private, in regime di dipendenza o libero-professionale, come previsto dalla vigente legislazione.*



SAPIENZA  
UNIVERSITÀ DI ROMA

FACOLTÀ DI  
FARMACIA E M  
MEDICINA

# CLM Scienze delle Professioni Sanitarie (+2)

Infermieristica → **Scienze Infermieristiche ed Ostetriche**

Graduatoria e Test di ateneo



# Scienze Infermieristiche ed Ostetriche (1)

**Funzioni:** I laureati magistrali in Scienze Infermieristiche ed Ostetriche possono svolgere funzioni assistenziali di tipo avanzato e manageriali/dirigenziali come professionisti operanti in autonomia e all'interno di équipe multidisciplinari. In particolare potranno occuparsi di:

- Processi assistenziali sanitari complessi volti all'innovazione e al miglioramento continuo della qualità dell'assistenza;
- Dirigenza e coordinamento (nei limiti delle proprie competenze: organizzazione, gestione e valutazione di risorse, budget e attività) dei servizi delle professioni sanitarie di strutture semplici e complesse;
- Ricerca in ambito sanitario;
- Progettazione di interventi educativi e conduzione di insegnamenti in corsi universitari e/o di aggiornamento nell'ambito della formazione permanente.
- Direzione e coordinamento in ambito universitario dei Corsi di Laurea dello specifico profilo.

**Competenze:** Al termine del percorso formativo i laureati magistrali in Scienze Infermieristiche ed Ostetriche risulteranno in possesso di conoscenze e competenze avanzate in ambito assistenziale e manageriale ed avranno acquisito abilità trasversali in ambito comunicativo-relazionale che li metteranno in grado di agire in situazioni complesse, utilizzando al meglio il ricorso alla ricerca e alla letteratura scientifica per esprimere con efficacia, efficienza ed appropriatezza le proprie competenze infermieristiche ed ostetriche nella gestione routinaria e/o in emergenza e nel rapporto con i principali interlocutori (colleghi, altri professionisti, utenti e pazienti).





# Scienze Infermieristiche ed Ostetriche (2)

**Sbocchi professionali:** *Gli sbocchi professionali dei laureati magistrali in Scienze Infermieristiche ed Ostetriche, fermo restando la formazione professionale acquisita con il conseguimento del titolo di primo livello, differentemente stabilita per le diverse figure professionali che insistono sul Corso di Laurea [in Infermiere, Ostetrica/o e Infermiere pediatrico, D.M. Ministero Sanità 14 settembre 1994,] sono rappresentati da:*

- *dirigenza nelle strutture sanitarie (organizzazione/supervisione delle strutture ed erogazione dei servizi in un'ottica di efficacia);*
- *insegnamento universitario e formazione permanente (direzione e coordinamento di strutture formative, attività di docenza, tutorato);*
- *la ricerca nell'ambito di competenza (progetti relativi agli ambiti infermieristici e ostetrici, progetti multicentrici e multidisciplinari).*

*L'attività professionale può essere, altresì, esercitata in strutture di pubbliche e private, anche autorizzate secondo la normativa vigente, in rapporto di dipendenza o libero-professionale (ospedali, università, cliniche private, territorio e strutture residenziali, poliambulatori e domicilio).*

*I laureati Magistrali possono accedere ai corsi di Dottorato di Ricerca, con obiettivi di approfondimento dell'indagine scientifica e della metodologia della ricerca, e ai master universitari di II livello, con obiettivi di perfezionamento scientifico e formazione permanente su specifici settori di intervento.*

# Il test di ammissione

Corso di Laurea Specialistica in Medicina e Chirurgia

**490 posti**

**400 Polo Policlinico**

**110 Polo di Latina**

**opzione per la sede (Polo Policlinico - Polo Pontino)**

**durata del test 2 ore**

**80 quesiti uguali in tutte le Università d'Italia**

**26 di logica e cultura generale**

**18 di biologia**

**18 di chimica**

**18 di fisica e matematica**

**MIUR: programmi relativi alla prova di ammissione ai corsi di laurea in medicina e chirurgia, odontoiatria e protesi dentaria, medicina veterinaria, corsi di laurea delle professioni sanitarie**

# Il test di ammissione

## Corsi di Laurea delle Professioni Sanitarie

<b>Infermiere Generale e Pediatrico</b>	<b>110 + 90 posti</b>
<b>Tecnico di Laboratorio Biomedico</b>	<b>30posti</b>
<b>Tecnico di Radiologia Medica e Radioterapia</b>	<b>35 posti</b>
<b>Tecnico Ortopedico</b>	<b>20 posti</b>
<b>Logopedista</b>	<b>10 posti</b>
<b>Fisioterapista</b>	<b>15 posti</b>
<b>Terapista della neuro-psicomotricità dell'età evolutiva</b>	<b>15 posti</b>
<b>Igienista dentale</b>	<b>13 posti</b>

## **opzioni per la sede e la tipologia**

**durata del test 2 ore**

**80 quesiti**

**26 di logica e cultura generale**

**18 di biologia**

**18 di chimica**

**18 di fisica e matematica**

**MIUR: programmi relativi alla prova di ammissione ai corsi di laurea in medicina e chirurgia, odontoiatria e protesi dentaria, medicina veterinaria, corsi di laurea delle professioni sanitarie**

# **“Orientamento *in rete*”**

**Progetto di Orientamento e di Riallineamento sui saperi minimi**

**Coordinatori**

**Prof.ssa Maria Laura Morisani - Liceo De Sanctis, Roma**  
**Prof. Livia Brienza - Liceo Lucrezio Caro/Azzarita, Roma**

**in collaborazione con**

**UNIVERSITA' DEGLI STUDI DI ROMA “LA SAPIENZA”**

**OBIETTIVI:**

**- Creare un raccordo tra scuola secondaria e università attraverso un corso mirante all'acquisizione dei saperi minimi per affrontare al meglio gli studi dell'area sanitaria e biomedica.**

**Corsi a distanza e in presenza nelle scuole**

**Corsi intensivi (Agosto-Settembre) all'Università**



Modalità e contenuti delle prove di ammissione ai corsi ad accesso programmato a livello nazionale.

## Decreto Ministeriale 15 giugno 2011

Allegato A

..Le conoscenze e le abilità richieste fanno riferimento alla preparazione promossa dalle istituzioni scolastiche che organizzano attività educative e didattiche coerenti con i Programmi Ministeriali, soprattutto in vista degli Esami di Stato...discipline scientifiche della Biologia, della Chimica, della Fisica e della Matematica.

### 3 Parole chiave:

INTEGRAZIONE

APPROFONDIMENTO

SIMULAZIONE

LOGICA E CULTURA GENERALE

MATEMATICA

FISICA

BIOLOGIA

CHIMICA



# “Orientamento in rete”

## Obiettivi

- ❑ Preparare gli studenti ad affrontare
  - La prova d'ammissione
  - Le materie del primo anno di corso



SAPIENZA  
UNIVERSITÀ DI ROMA

# IL CORSO è articolato in 2 MODULI

## 1. MODULO INVERNALE

corso on-line e/o a scuola



## 2. MODULO ESTIVO

in presenza



[www.orientamentoinrete.it](http://www.orientamentoinrete.it)



Per l'a. s. 2020/2021 il Progetto Orientamento in Rete, nel XXII anno di svolgimento, prosegue organizzando corsi di preparazione ai test di accesso per i Corsi di Laurea in Medicina e chirurgia, Odontoiatria, Professioni sanitarie, Farmacia, Chimica e tecnologia farmaceutiche, Biotecnologie, Scienze biologiche, Veterinaria, Psicologia con un approccio blended learning (apprendimento misto) combinando modalità sincrona, in videoconferenza con Google Meet o in presenza, e asincrona, con materiale didattico e video lezioni disponibili sulla piattaforma e learning Moodle dell'Università Sapienza.

In dettaglio, si prevedono:

- Lezioni teoriche delle discipline oggetto del bando
- Esercitazioni pratiche di test con spiegazioni affidate a docenti in videoconferenza in modalità sincrona;
- Simulazioni online secondo i tempi e le modalità richieste dal MIUR con conseguente correzione dei docenti
- - Per le Facoltà biomediche: Logica, Chimica, Biologia, Fisica, Matematica, Cittadinanza e Costituzione per un totale di 140 ore.
- - Per Psicologia: Logica e Comprensione del testo, Matematica, Inglese per un totale di 40 ore.
- Sono previsti corsi in italiano (dal 9 dicembre al 31 marzo e dal 19 al 31 agosto 2021) e in inglese (dal 19 al 31 luglio 2021), in presenza e online

<https://www.uniroma1.it/it/pagina/orientamento-rete>

[https://www.uniroma1.it/sites/default/files/field\\_file\\_allegati/calendario\\_corsi\\_2021-convertito\\_2.pdf](https://www.uniroma1.it/sites/default/files/field_file_allegati/calendario_corsi_2021-convertito_2.pdf)



SAPIENZA  
UNIVERSITÀ DI ROMA

FACOLTÀ DI  
FARMACIA E M  
MEDICINA

## Contatti:

Prof. Eugenio Lendaro - [eugenio.lendaro@uniroma1.it](mailto:eugenio.lendaro@uniroma1.it) tel.  
0773 1757220 - Corso della Repubblica 79 Latina

Prof. ssa Rita Businaro [rita.busunaro@uniroma1.it](mailto:rita.busunaro@uniroma1.it) tel. 0773  
1757220 - Corso della Repubblica 79 Latina