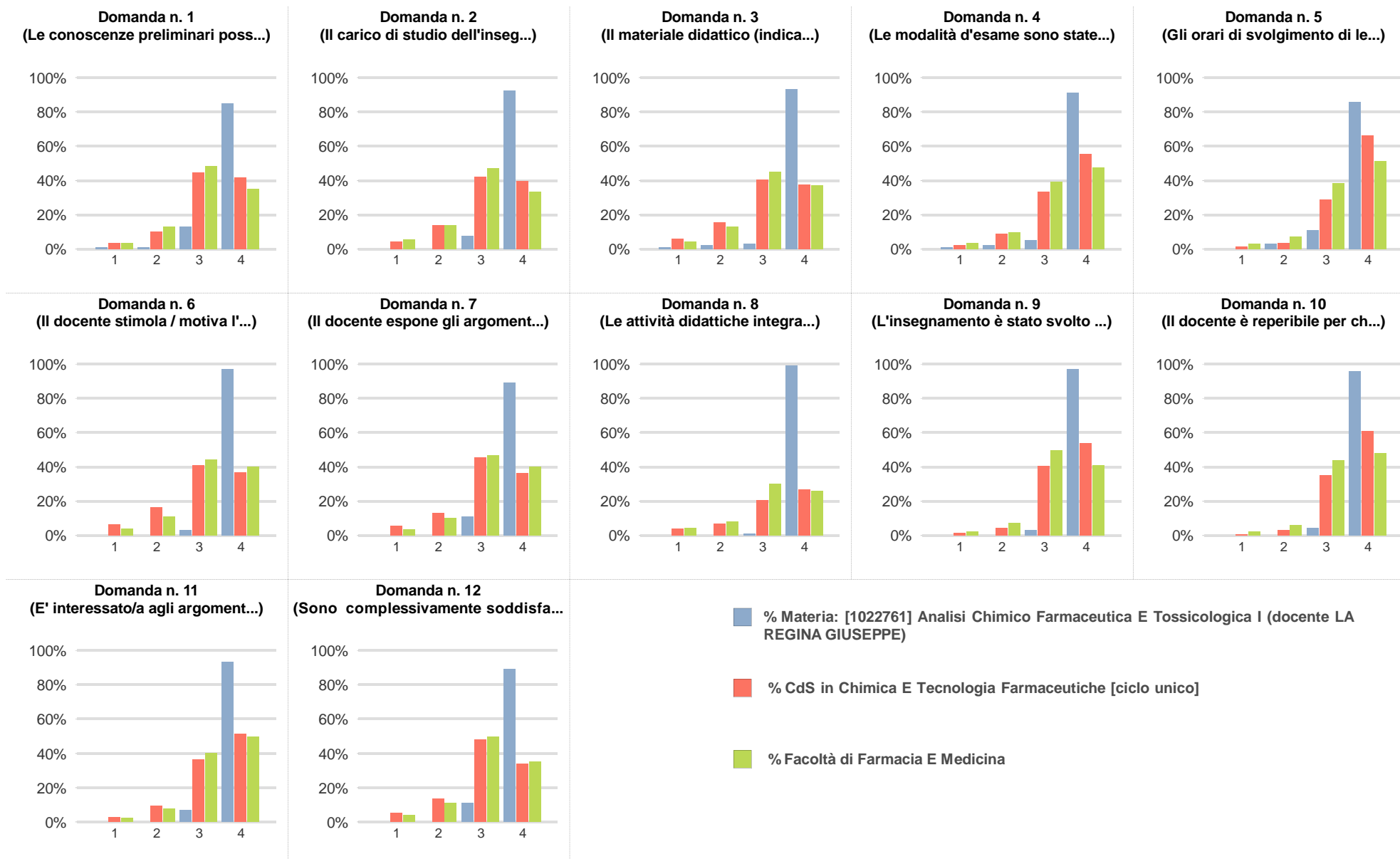
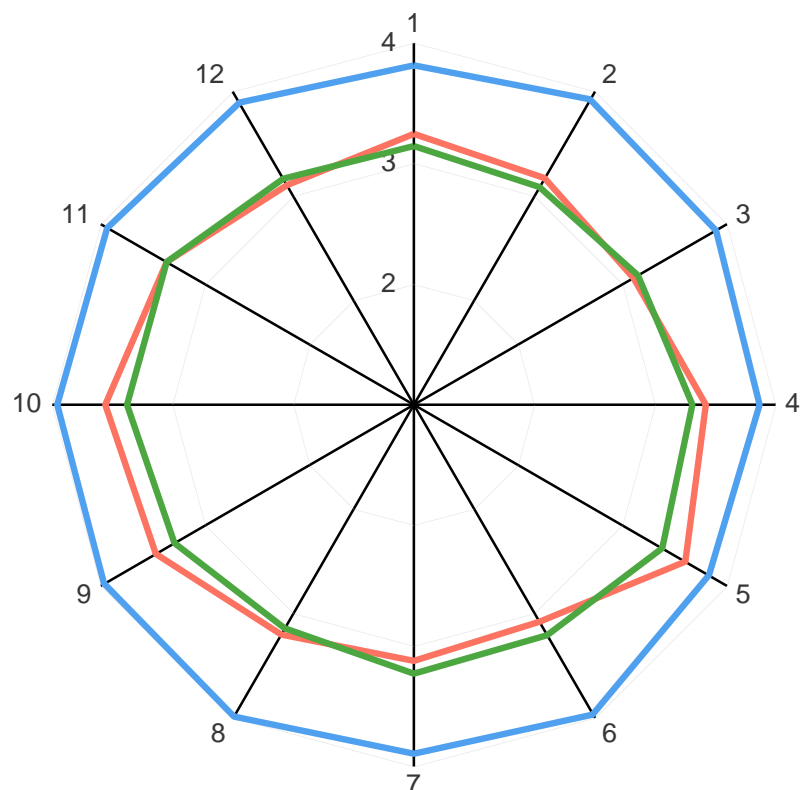


QUESTIONARIO OPIS STUDENTI FREQUENTANTI Materia: [1022761] Analisi Chimico Farmaceutica E Tossicologica I	Risposte	Totali	Corso di Studi	Chimica E Tecnologia Farmaceutiche [ciclo unico]	
			pct (%) su Totali	pct (%) sul C.d.S.	pct (%) sulla Facoltà
1. Le conoscenze preliminari possedute sono risultate sufficienti per la comprensione degli argomenti previsti nel programma d'esame?	1. decisamente no	1	1.1%	3.37%	3.64%
	2. più no che si	1	1.1%	10.32%	13.06%
	3. più si che no	12	13.0%	44.65%	48.30%
	4. decisamente si	78	84.8%	41.66%	34.99%
2. Il carico di studio dell'insegnamento è proporzionato ai crediti assegnati?	1. decisamente no	0	0.0%	4.49%	5.48%
	2. più no che si	0	0.0%	13.84%	13.93%
	3. più si che no	7	7.6%	42.03%	47.35%
	4. decisamente si	85	92.4%	39.64%	33.24%
3. Il materiale didattico (indicato e disponibile) è adeguato per lo studio della materia?	1. decisamente no	1	1.1%	5.98%	4.62%
	2. più no che si	2	2.2%	15.78%	13.08%
	3. più si che no	3	3.3%	40.39%	45.24%
	4. decisamente si	86	93.5%	37.85%	37.06%
4. Le modalità d'esame sono state definite in modo chiaro?	1. decisamente no	1	1.1%	2.32%	3.45%
	2. più no che si	2	2.2%	8.75%	9.82%
	3. più si che no	5	5.4%	33.36%	39.23%
	4. decisamente si	84	91.3%	55.57%	47.50%
5. Gli orari di svolgimento di lezioni, esercitazioni e altre eventuali attività didattiche sono rispettati?	1. decisamente no	0	0.0%	1.27%	2.91%
	2. più no che si	3	3.3%	3.74%	7.49%
	3. più si che no	10	10.9%	28.87%	38.31%
	4. decisamente si	79	85.9%	66.12%	51.30%
6. Il docente stimola / motiva l'interesse verso la disciplina?	1. decisamente no	0	0.0%	6.28%	4.04%
	2. più no che si	0	0.0%	16.23%	11.23%
	3. più si che no	3	3.3%	40.84%	44.45%
	4. decisamente si	89	96.7%	36.65%	40.28%
7. Il docente espone gli argomenti in modo chiaro?	1. decisamente no	0	0.0%	5.46%	3.44%
	2. più no che si	0	0.0%	12.94%	10.03%
	3. più si che no	10	10.9%	45.55%	46.75%
	4. decisamente si	82	89.1%	36.05%	39.79%
8. Le attività didattiche integrative (esercitazioni, tutorati, laboratori, etc...) sono utili all'apprendimento della materia? (lasciare in bianco se non pertinente)	< non risponde >	2	2.2%	42.18%	31.37%
	1. decisamente no	0	0.0%	4.11%	4.17%
	2. più no che si	0	0.0%	6.73%	8.00%
	3. più si che no	1	1.1%	20.42%	30.36%
	4. decisamente si	89	96.7%	26.55%	26.10%
9. L'insegnamento è stato svolto in maniera coerente con quanto dichiarato sul sito Web del corso di studio?	1. decisamente no	0	0.0%	1.27%	2.44%
	2. più no che si	0	0.0%	4.34%	7.07%
	3. più si che no	3	3.3%	40.54%	49.41%
	4. decisamente si	89	96.7%	53.85%	41.09%
10. Il docente è reperibile per chiarimenti e spiegazioni?	1. decisamente no	0	0.0%	0.82%	2.17%
	2. più no che si	0	0.0%	3.14%	6.10%
	3. più si che no	4	4.3%	35.15%	43.63%
	4. decisamente si	88	95.7%	60.88%	48.11%
11. E' interessato/a agli argomenti trattati nell'insegnamento ?	1. decisamente no	0	0.0%	2.77%	2.52%
	2. più no che si	0	0.0%	9.42%	7.73%
	3. più si che no	6	6.5%	36.35%	40.28%
	4. decisamente si	86	93.5%	51.46%	49.47%
12. Sono complessivamente soddisfatto di come è stato svolto questo insegnamento?	1. decisamente no	0	0.0%	4.94%	3.92%
	2. più no che si	0	0.0%	13.54%	11.07%
	3. più si che no	10	10.9%	47.87%	49.81%
	4. decisamente si	82	89.1%	33.66%	35.20%

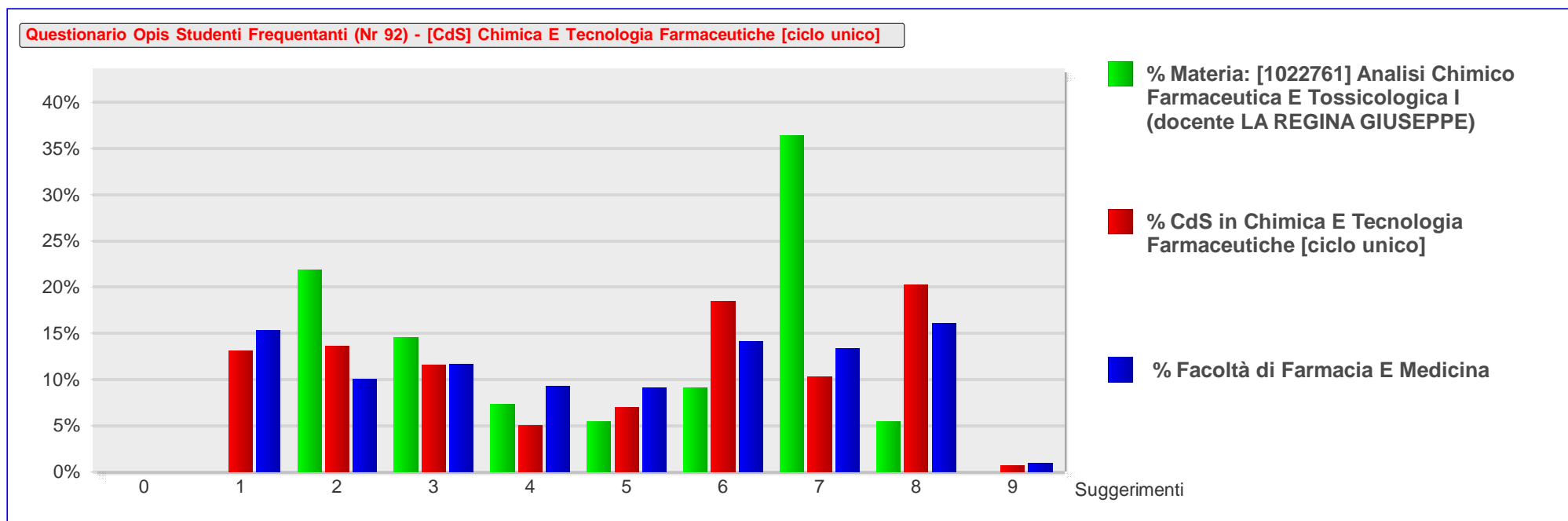
[1022761] Analisi Chimico Farmaceutica E Tossicologica I



Questionario Opis Studenti Frequentanti (Nr 92) - [CdS] Chimica E Tecnologia Farmaceutiche [ciclo unico]


- **Facoltà di Farmacia E Medicina**
- **Corso in Chimica E Tecnologia Farmaceutiche [ciclo unico]**
- **Materia: [1022761] Analisi Chimico Farmaceutica E Tossicologica I (docente LA REGINA GIUSEPPE)**

Domande	Indice Materia	Media Corso	Media Facoltà
1. Le conoscenze preliminari possedute sono risultate sufficienti per la comprensione degli argomenti previsti nel programma d'esame?	3.82	3.25	3.15
2. Il carico di studio dell'insegnamento è proporzionato ai crediti assegnati?	3.92	3.17	3.08
3. Il materiale didattico (indicato e disponibile) è adeguato per lo studio della materia?	3.89	3.10	3.15
4. Le modalità d'esame sono state definite in modo chiaro?	3.87	3.42	3.31
5. Gli orari di svolgimento di lezioni, esercitazioni e altre eventuali attività didattiche sono rispettati?	3.83	3.60	3.38
6. Il docente stimola / motiva l'interesse verso la disciplina?	3.97	3.08	3.21
7. Il docente espone gli argomenti in modo chiaro?	3.89	3.12	3.23
8. Le attività didattiche integrative (esercitazioni, tutorati, laboratori, etc...) sono utili all'apprendimento della materia? (lasciare in bianco se non pertinente)	3.99	3.20	3.14
9. L'insegnamento è stato svolto in maniera coerente con quanto dichiarato sul sito Web del corso di studio?	3.97	3.47	3.29
10. Il docente è reperibile per chiarimenti e spiegazioni?	3.96	3.56	3.38
11. E' interessato/a agli argomenti trattati nell'insegnamento ?	3.93	3.36	3.37
12. Sono complessivamente soddisfatto di come è stato svolto questo insegnamento?	3.89	3.10	3.16



Domanda	Materia: [1022761] Analisi Chimico Farmaceutica E Tossicologica I (docente LA REGINA GIUSEPPE)	% Materia	% Corso di Studi	% Facoltà
13. Suggerimenti	< non risponde >	0.00%	0.00%	0.00%
	1. Alleggerire il carico didattico complessivo	0.00%	13.07%	15.30%
	2. Aumentare l'attività di supporto didattico	21.82%	13.60%	10.07%
	3. Fornire più conoscenze di base	14.55%	11.60%	11.68%
	4. Eliminare dal programma argomenti già trattati in altri insegnamenti	7.27%	5.07%	9.28%
	5. Migliorare il coordinamento con altri insegnamenti	5.45%	7.00%	9.16%
	6. Migliorare la qualità del materiale didattico	9.09%	18.47%	14.12%
	7. Fornire in anticipo il materiale didattico	36.36%	10.27%	13.34%
	8. Inserire prove d'esame intermedie	5.45%	20.27%	16.09%
	9. Attivare insegnamenti serali	0.00%	0.67%	0.95%

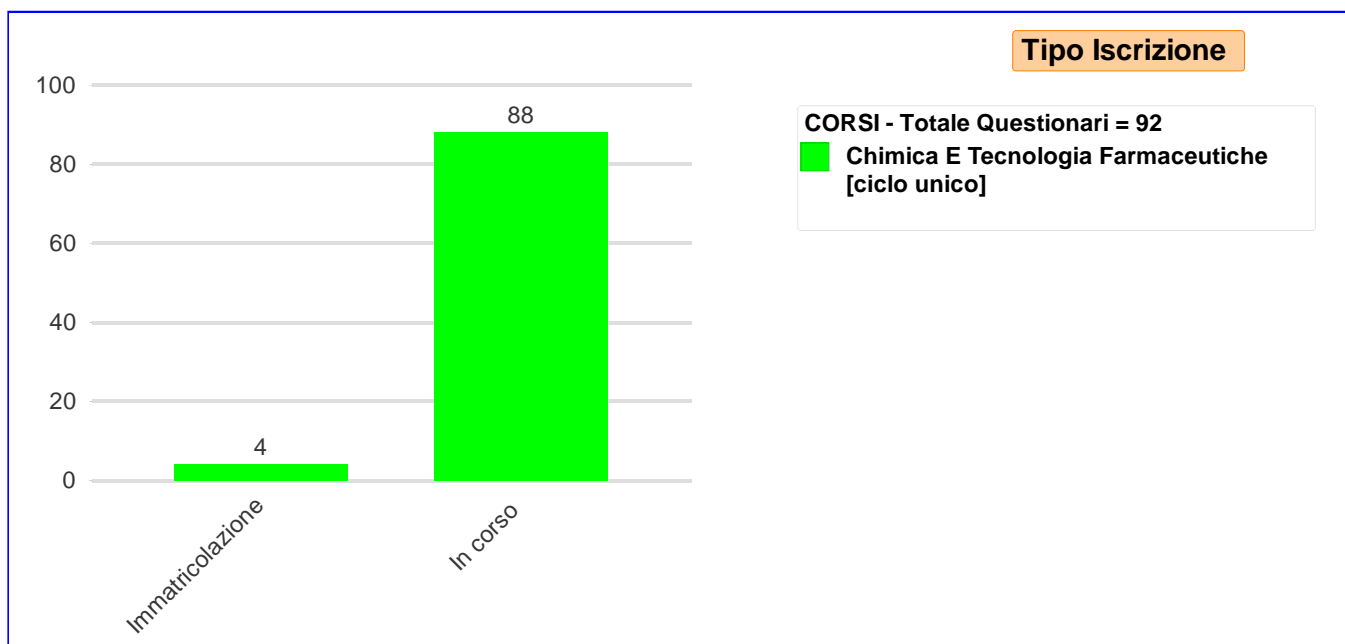
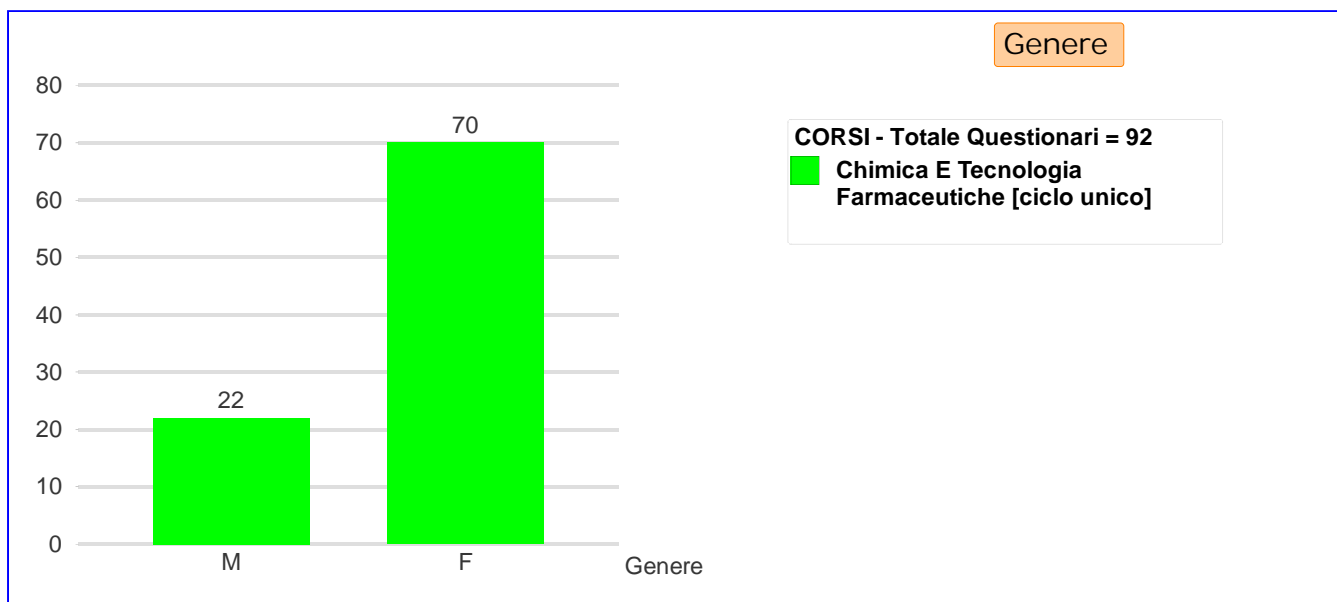
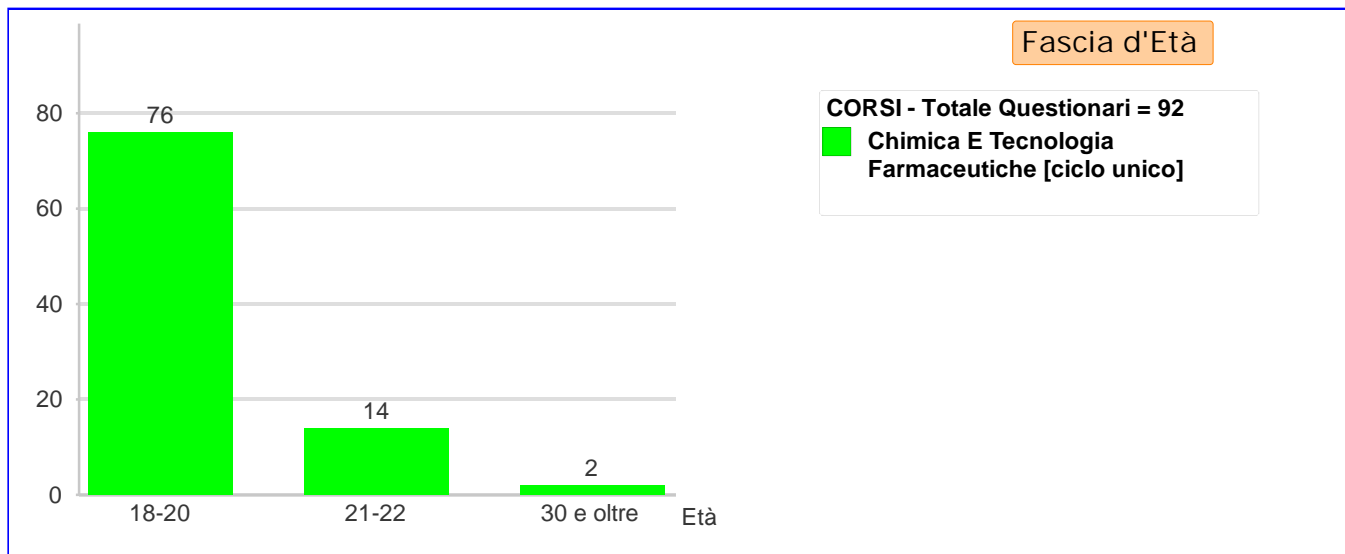
Analisi Domande Descritte	Totali
[1022761] Analisi Chimico Farmaceutica E Tossicologica I - CdS in Chimica E Tecnologia Farmaceutiche [ciclo unico]	41
A causa delle divisioni in tre turni il turno A è risultato nettamente svantaggiato. Oltre ad aver avuto 3 esercitazioni il venerdì dalle 15 alle 18 (il turno C ne ha fatta solo una in questi orari), gli studenti non avevano possibilità di comprendere al meglio le esercitazioni (venivano spiegate la lezione prima, alcune operazioni non erano chiare, venivano fatti notare alcuni dettagli dal docente solo dopo che l'esercitazione del primo turno fosse stata svolta) e per si creava caos in laboratorio. Gli stessi disagi si sono presentati in occasione delle prove incognite.	1
buona qualità del laboratorio didattico che risulta, nei limiti del possibile, moderno e fornito di tutto il materiale utile allo svolgimento delle esercitazioni. Di particolare e positiva rilevanza è il giudizio sul docente del corso: sempre disponibile a chiarimenti e dotato di grande capacità di trasmissione di concetti e fondamenti del corso. Nota negativa risulta essere la pulizia di aule e laboratorio didattici oltre che mancanza di riscaldamenti(aspetto che interessa solo laboratori didattici).	1
Corso decisamente stimolante e interessante. Il professore ha saputo rendere piacevoli le lezioni ed essere disponibile ad eventuali cambi turni per il laboratorio e chiarimenti. L'unico aspetto negativo è che molto spesso le esercitazioni sono lunghe e, per finire nelle 3 ore, occorre dividersi il lavoro e lavorare di fretta.	1
Corso tenuto molto bene, così come le esercitazioni in laboratorio. Le uniche due cose che voglio sottolineare sono queste: -Il professore durante le spiegazioni parla troppo velocemente e prendere appunti o seguire tutto il discorso diventa difficile. -Alcuni dettagli delle esercitazioni fatte in laboratorio dovrebbero essere ulteriormente spiegati a lezione PRIMA delle esercitazioni, come quantità delle sostanze, eventuali errori degli studenti, cose spesso spiegate e sottolineate soltanto dopo il primo turno di lab. Nonostante tutto tengo a precisare che è un buon corso tenuto da un professore che ci tiene molto e non per questo deve essere svalutato.	1
Corso veramente stupendo e strutturato veramente in maniera adeguata, soprattutto le esercitazioni in laboratorio e molto organizzato.	1
Docente disponibile, capace di catturare l'attenzione e l'interesse degli studenti. Laboratorio organizzato bene e molto attrezzato.	1
E' il corso fin ora meglio strutturato, con una giusta proporzione di parte pratica e parte teorica. Grazie al lavoro del prof. La Regina, andare a lezione è diventato un piacere!	1
gyugyu	1
Ho trovato il corso molto stimolante. Le lezioni in laboratorio hanno rappresentato il primo, vero approccio con la materia e ne sono stata entusiasta. Unica pecca: il professore parla troppo velocemente.	1

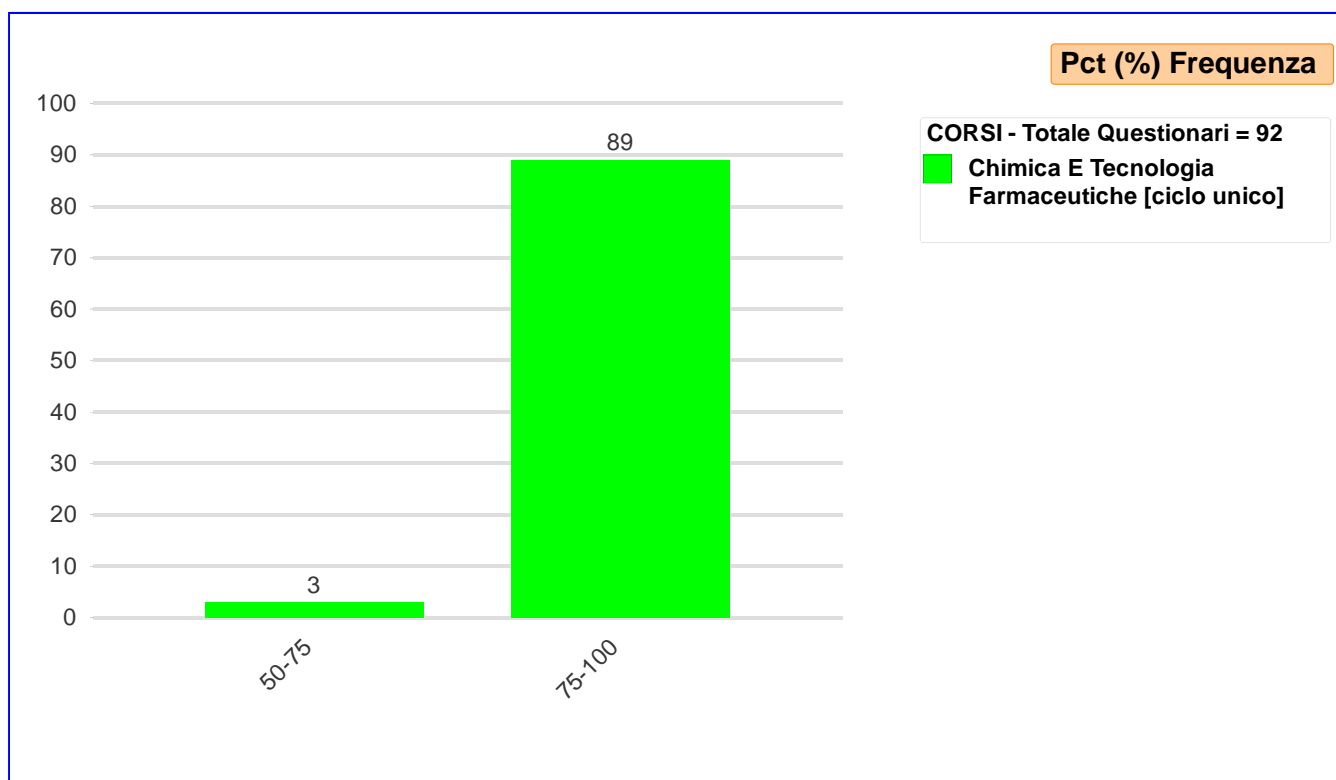
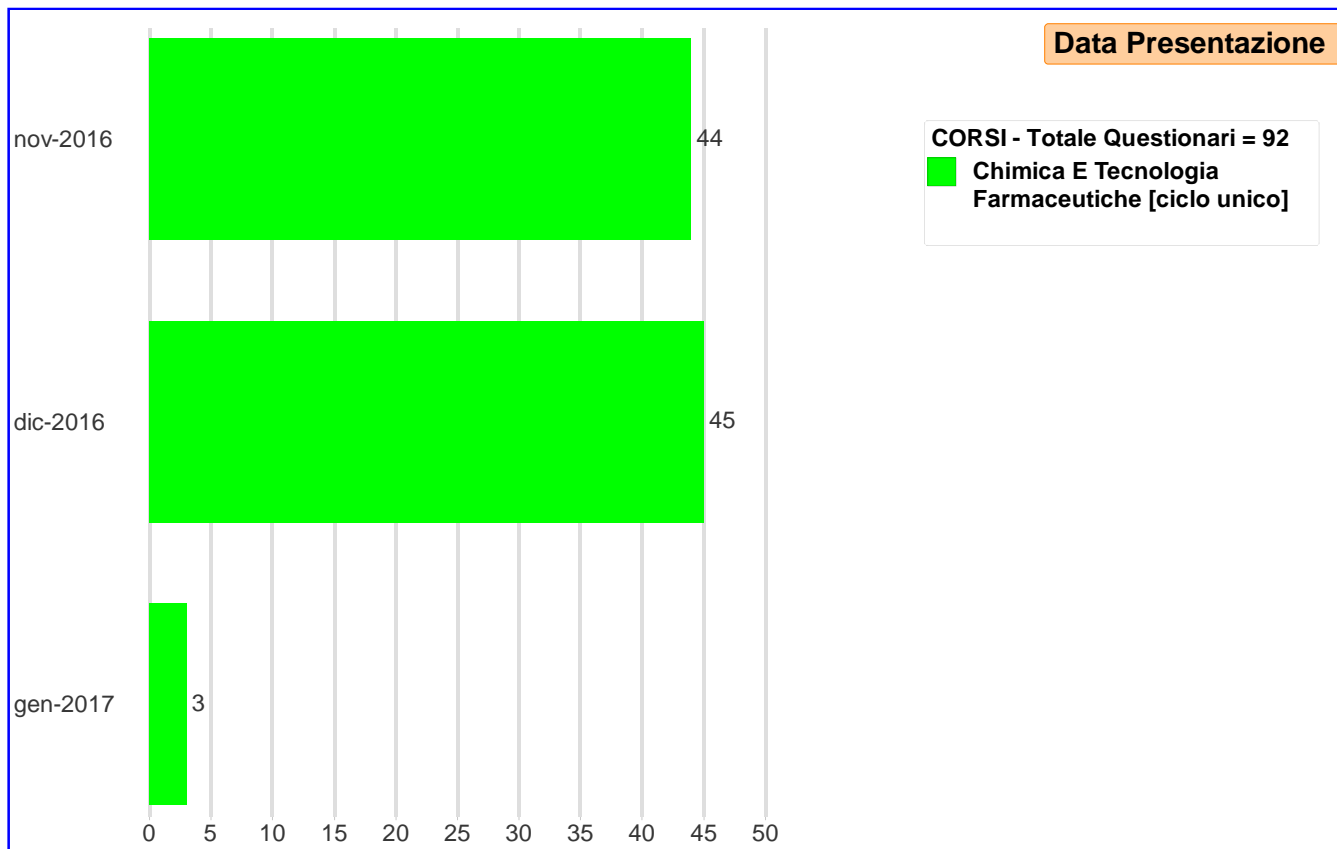
Analisi Domande Descritte	Totali
<p>Ho trovato il laboratorio molto ben tenuto e organizzato, cosa fondamentale per il primo approccio all'attività. Forse avrei preferito ricevere più conoscenze, date un po' per scontato, riguardo gli strumenti utilizzati e come utilizzarli, essendo tutti alle prime armi.</p> <p>L'aula è risultata a volte un po' piccola per contenere tutti gli studenti seduti.</p> <p>Ma a parte questo sono decisamente soddisfatta di come si è svolto il corso.</p> <p>Soprattutto sono stata molto contenta del professore e della sua grande disponibilità nei nostri confronti: è raro trovare professori così appassionati alla materia (cosa fondamentale per l'approccio allo...</p>	1
<p>Ho trovato questo corso molto interessante , sicuramente per merito del professore La Regina che è senza dubbio il più umano e disponibile incontrato fino ad ora tra i docenti .</p> <p>L'unico problema sono le poche ore di laboratorio che a volte non sono bastate per terminare le esercitazioni .</p>	1
<p>Il corso è davvero interessante e specialmente la parte in laboratorio. Il professore spiega bene e il materiale fornito è utile per studiare...mi avevano detto in molti che il corso mi sarebbe piaciuto e ora che è finito posso ammettere che avevano ragione!</p>	1
<p>Il corso è interessante e ben strutturato.</p> <p>Il docente sempre disponibile</p>	1
<p>Il corso è stato molto interessante.A lezione traspare la passione del professore e questo stimola molto noi studenti. Mi sarebbe piaciuto, però, fare più ore in laboratorio per aumentare la manualità in questo ambiente!</p>	1
<p>il corso mi è piaciuto molto ,specialmente il laboratorio perchè sono sempre più certa di rimanere in questo corso di Laurea.L'unica cosa è che non ho molto gradito ,è il corredo di laboratorio che quando viene spostato non si ha la giusta accortezza e involontariamente poi si danneggia il corredo di laboratorio</p>	1
<p>Il docente è molto preparato e stimola noi studenti a porci domande, ad approfondire gli argomenti trattati ed a "curiosare" in laboratorio. Il corso è ben strutturato anche se l'organizzazione dei laboratori in turni può creare qualche difficoltà visto che una persona come me, assegnata al turno A, deve affrontare le esperienze sempre per primo, mentre gli altri turni posso giovare di consigli ed aiuti.</p>	1
<p>Il docente è uno dei pochi che riesce a trasmettere la passione che ha nei confronti della materia e a stimolare nello studente la curiosità nei confronti delle piccole cose.</p>	1
<p>Il prof è di una disponibilità estrema con tutti. È molto vicino agli studenti e cosa più importante, traspare la passione che ha per il suo lavoro e per ogni cosa che ci insegna. Unico neo, spiega parlando troppo velocemente! In alcuni momenti,per questo,diventa difficile non perdere il filo delle sue lezioni.</p>	1
<p>Il prof. La Regina è molto disponibile e preparato, ed è riuscito a rendere questo corso davvero interessante. Sarebbe stato meglio trascorrere più tempo in laboratorio prima delle prove incognite. Purtroppo essendo presenti solo 6 cappe aspiranti e solo 6 lavandini alcune esercitazione non sono state svolte al meglio o sono state molto più lunghe del dovuto. Nonostante ciò, il miglior corso finora frequentato.</p>	1

Analisi Domande Descritte	Totali
Il professore crea molto interesse nello studio di questa materia soprattutto riuscendo ad integrare le spiegazioni con le esercitazioni pratiche compiute a laboratorio. La ringrazio perché ha stimolato l'interesse di noi ragazzi e soprattutto una gran voglia di imparare e approfondire le argomentazioni trattate. Il laboratorio è il miglior approccio per entrare nel concreto della facoltà da noi scelta confermando (almeno nel mio caso) l'entusiasmo e la convinzione di aver scelto il percorso giusto. Ce ne fossero altri di professori come lei! Grazie per averci fatto fare le nostre sperimentazioni monitorandoci nel modo più giusto: seguendoci silenziosamente ma senza assillarci o farci sentire mai a disagio portandoci ad avere una prima sicurezza oltre che personale anche professionale da accrescere nel nostro percorso	1
Il professore è preciso, puntuale e attento nelle spiegazioni, fornisce esempi chiari e immediati che facilitano l'apprendimento della materia e di concetti che devono poi essere tradotti e applicati alla pratica in laboratorio; è disponibile per chiarimenti sia in aula che durante le esercitazioni. Con il suo modo di insegnare suscita curiosità e interesse nei confronti del corso e suggerisce quanto possa essere affascinante il mondo se guardato dal punto di vista chimico, interrogandosi sempre sul perché si osserva o meno un determinato fenomeno. Sono felice e soddisfatta di aver avuto un professore come lui e di essere stata una studentessa del suo corso.	1
Il professore è sempre disponibile e chiaro, fare lezione è davvero un piacere. Durante i laboratori viene fornito tutto il necessario e le spiegazioni sono perfette per eseguire l'esercitazione. La cosa più bella è che in ogni lezione c'è sempre posto per una battuta in modo da renderla più leggera e piacevole senza togliere la serietà necessaria per una lezione universitaria.	1
Il professore motiva gli studenti e li fa appassionare alla materia seguendoli con passione in tutti il percorso di studi.	1
Il professore più umano incontrato fino ad ora: disponibile, aperto al dialogo con lo studente, competente, ma soprattutto in grado di rendere un piacere "l'obbligo di venire a lezione". Unica pecca: qualche ritardo per le esercitazioni in laboratorio poteva essere evitato (essendo già le ore disponibili per il suo utilizzo relativamente poche).	1
Il professore stimola l'interesse e la partecipazione di tutti, scaturendo il giusto entusiasmo per l'attività di laboratorio.	1
L'esperienza nr6 dei saggi di farmacopea è troppo lunga e non si riesce a fare in 3ore, pensò che dividerla in due esercitazioni cationi e anioni permetterebbe agli studenti di fare verifiche e capire di più in certi casi	1
L'insegnamento è molto stimolante. Un particolare apprezzamento per come è organizzato il laboratorio: le lezioni introduttive in classe ed i fogli del professore fanno sì che lo studente arrivi sempre preparato e cosciente di come operare ad ogni esercitazione. Sarebbe utile avere un materiale didattico univoco a cui riferirsi. Il professore è inoltre estremamente disponibile per ogni chiarimento e viene incontro allo studente quando è di sua facoltà farlo.	1
L'insegnante è stato molto chiaro nella spiegazione sia della materia che della modalità d'esame; è una persona molto disponibile e cerca, riuscendoci, a catturare l'attenzione degli studenti. Il laboratorio è pulito, e vi sono disponibili tutti i materiali utili, sia ad esempio le provette che spesso si rompono sia le sostanze che servono per le esercitazioni; qui, potendo agire in autonomia (sempre sotto il controllo del professore), si inizia a capire realmente come funziona il lavoro in laboratorio. Sarebbe meglio che le slide delle lezioni venissero fornite precedentemente.	1
L'insegnante stimola lo studio della materia, ha grandi capacità di coinvolgere gli studenti. Fa decisamente bene il suo lavoro	1

Analisi Domande Descritte	Totali
Migliorare la temperatura all'interno del laboratorio perchè fa troppo freddo	1
Non per colpa del docente le esercitazioni al laboratorio non durano mai 3 ore effettive	1
Professore carismatico, con la voglia di trasmettere il suo amore nei confronti della materia ai propri studenti. C'è sempre un'aria serena durante le sue lezioni ed è molto disponibile e vicino agli studenti. L'unica pecca è la sua parlantina molto molto veloce, ma un difetto doveva pur averlo!!!	1
Professore eccellente e sempre disponibile per eventuali chiarimenti. Quando spiega parla velocissimo..ma la sua bravura è tale da rendere questa pecca nulla	1
Professore eccezionale, molto disponibile. Mi aspettavo un primo impatto con il laboratorio decisamente diverso da come in realtà è stato: pressione, continui rimproveri per ciò che non andava subito e bene; ha cercato invece, in ogni modo, di essere presente e attento pur conferendo in noi molta fiducia e larghi spazi, correggendo con bontà e pazienza cosa andava migliorato. Molto molto felice e soddisfatta.	1
Sarebbe importante e utile per apprendere meglio e per entrare meglio nel mondo della chimica pratica aumentare il numero di esercitazioni pratiche in laboratorio. Per tutto il resto non cambierei assolutamente nulla.	1
Sarebbe l'ideale se l'Ateneo avesse la possibilità di far installare un deumidificatore nel laboratorio, in modo da poter lavorare in un ambiente più asciutto durante il periodo invernale. Per il resto, non c'è assolutamente nulla di cui lamentarsi, il materiale è di adeguata qualità e sufficiente ad eseguire correttamente tutti i saggi previsti. Il professore si è dimostrato paziente e disponibilissimo per ogni chiarimento, rendendo il proprio corso il più piacevole ed interessante tra quelli finora seguiti.	1
Sarebbe preferibile che la spiegazione dell'esercitazione di laboratorio avvenisse ad una distanza maggiore di un solo giorno dalla sua dovuta esecuzione. Corso molto interessante!	1
Sono molto entusiasta della passione che mette il Professore nell'insegnare la materia. Soprattutto sono contenta di come il Professore si occupi in maniera decisamente "attiva" delle problematiche che ci sono e si impegni attivamente nel suo lavoro. I laboratori sono efficienti anche se spesso fa freddo e non sempre i pavimenti sono puliti. Per il resto Lo ringrazio per la disponibilità e l'entusiasmo con cui conduce il suo lavoro che vede come passione e non come obbligo. Lo ringrazio perché mi ricorda ancora come sia piacevole venire a lezione.	1
Sono stato molto soddisfatto dello svolgimento di questo corso, grazie a questo corso e soprattutto della maniera con la quale il professore insegna ho potuto togliere qualche zona d'ombra che avevo prima nella comprensione di qualche fenomeno chimico	1

Analisi Domande Descritte	Totali
<p>Sono un pendolare e l'unico motivo per cui prendevo volentieri il treno ogni giorno era seguire le sue lezioni. Prof continui così, se tutti gli tutti gli insegnanti fossero anche la metà di come è lei, l'università sarebbe un posto decisamente migliore. Solo grazie.</p>	1
<p>Vorrei complimentarmi per la professionalità, la giusta simpatia, la comprensione e soprattutto l'umiltà che ci ha dimostrato...mi raccomando continui a contagiare gli studenti con la passione e l'entusiasmo che la caratterizzano.</p>	1





LEGENDA

Nell'intestazione del file in ogni foglio è ripetuto:

- Il semestre di erogazione della materia
- La tipologia del Questionario
- Il Docente titolare della materia
- La descrizione della materia
- Il numero totale di tutti i questionari analizzati
- La data di aggiornamento dei dati

La Tabella "TOTALI e PCT(%) su DOMANDE & RISPOSTE" presenta un resoconto dettagliato delle domande & le risposte a scelta del questionario in oggetto, di seguito sono elencate le colonne:

- "Totali": nr totale delle risposte date.
- "pct (%) su Totali": percentuali sul totale delle risposte date.
- "Totali Materia in C.d.S." [visibile solo se presenti più di un C.d.S.]: nr totale delle risposte date relative alla materia nel singolo corso.
- "pct (%) Materia in C.d.S." [visibile solo se presenti più di un C.d.S.]: percentuali sul totale delle risposte date relative alla materia nel singolo corso.
- "pct (%) sul C.d.S.": percentuali sul totale delle risposte date relative al corso di studio.
- "pct (%) sulla Facoltà": percentuali sul totale delle risposte date relative alla Facoltà.

Il Grafico "PCT(%) su DOMANDE & RISPOSTE" è calcolato per ogni corso di studi in cui è erogata la materia e presenta un confronto a barre tra le risposte, diversificato per ogni domanda. Le barre sono:

- "pct (%) Materia in C.d.S.": percentuali sul totale delle risposte date relative alla materia nel singolo corso.
- "pct (%) Media C.d.S.": percentuali sul totale delle risposte date relative al singolo corso di studio.
- "pct (%) Media Facoltà": percentuali sul totale delle risposte date relative alla Facoltà.

Un altro elemento all'interno del grafico è il totale dei questionari presentati nel corso di studi.

Le domande e le risposte su cui si effettua l'analisi sono quelle presenti nella tabella precedentemente descritta.

Il grafico "RADAR" è calcolato per ogni corso di studi in cui è erogata la materia e presenta un confronto tra gli INDICI calcolati per ogni domanda tra:

- "Indici Materia in C.d.S.": INDICE per ognuna delle 12 domande relativo alla materia nel singolo corso.
- "Indici C.d.S.": INDICE per ognuna delle 12 domande relativo al singolo corso di studio.
- "Indici Facoltà": INDICE per ognuna delle 12 domande relativo alla Facoltà.

L'INDICE è calcolato sommando tutti i valori delle risposte diviso il numero delle risposte date.

[Es. se in 5 questionari, ad una domanda X, si valutano le risposte 3,3,3,4,4, l'indice sarà $(3+3+3+4+4)/5 = 3,4$]

Un altro elemento all'interno del grafico è il totale dei questionari presentati nel corso di studi.

Le domande e i relativi indici su cui si effettua l'analisi sono presenti nella tabella immediatamente sotto il grafico radar.

Il successivo Grafico con Tabella esplicativa immediatamente sotto descrive la domanda relativa ai SUGGERIMENTI, anche qui c'è il confronto con la media del Corso di Studi e della Facoltà di afferenza attraverso righe di tendenza.

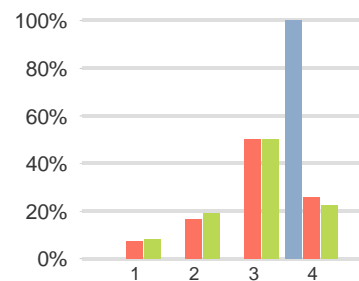
Nel caso vi siano più corsi di studi in cui la materia è erogata vi saranno più fogli con grafici.

Nel l'ultimo foglio vi sono tre grafici relativi ad informazioni proprie dello studente: Età, Genere e Tipologia Iscrizione al momento della presentazione del questionario.

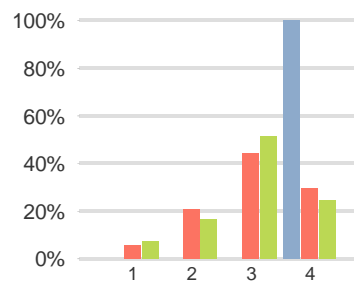
Per qualunque esigenza potete contattare l'indirizzo di posta elettronica - Richiestadati@uniroma1.it

QUESTIONARIO OPIS STUDENTI NON FREQUENTANTI Materia: [1022761] Analisi Chimico Farmaceutica E Tossicologica I	Risposte	Totali	Corso di Studi	Chimica E Tecnologia Farmaceutiche [ciclo unico]	
			pct (%) su Totali	pct (%) sul C.d.S.	pct (%) sulla Facoltà
1. Le conoscenze preliminari possedute sono risultate sufficienti per la comprensione degli argomenti previsti nel programma d'esame?	1. decisamente no	0	0.0%	7.26%	8.46%
	2. più no che si	0	0.0%	16.76%	19.17%
	3. più si che no	0	0.0%	50.28%	50.12%
	4. decisamente si	1	100.0%	25.70%	22.24%
2. Il carico di studio dell'insegnamento è proporzionato ai crediti assegnati?	1. decisamente no	0	0.0%	5.59%	7.47%
	2. più no che si	0	0.0%	20.67%	16.76%
	3. più si che no	0	0.0%	44.13%	51.37%
	4. decisamente si	1	100.0%	29.61%	24.40%
3. Il materiale didattico (indicato e disponibile) è adeguato per lo studio della materia?	1. decisamente no	0	0.0%	10.61%	10.46%
	2. più no che si	0	0.0%	20.67%	19.92%
	3. più si che no	0	0.0%	40.78%	45.23%
	4. decisamente si	1	100.0%	27.93%	24.40%
4. Le modalità d'esame sono state definite in modo chiaro?	1. decisamente no	0	0.0%	1.68%	7.63%
	2. più no che si	0	0.0%	12.85%	17.43%
	3. più si che no	0	0.0%	43.58%	43.49%
	4. decisamente si	1	100.0%	41.90%	31.45%
5. Il docente è effettivamente reperibile per chiarimenti e spiegazioni?	1. decisamente no	0	0.0%	3.35%	4.73%
	2. più no che si	0	0.0%	10.06%	13.44%
	3. più si che no	0	0.0%	48.60%	49.05%
	4. decisamente si	1	100.0%	37.99%	32.78%
6. E' interessato/a agli argomenti trattati nell'insegnamento?	1. decisamente no	0	0.0%	4.47%	6.22%
	2. più no che si	0	0.0%	15.64%	17.26%
	3. più si che no	0	0.0%	44.13%	42.57%
	4. decisamente si	1	100.0%	35.75%	33.94%

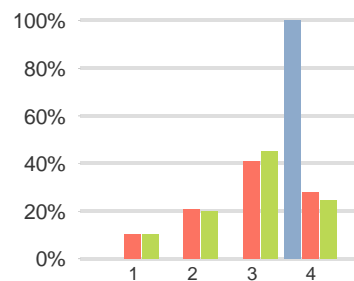
Domanda n. 1
(Le conoscenze preliminari poss...)



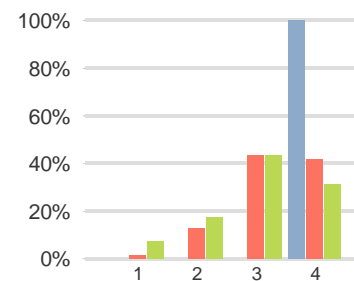
Domanda n. 2
(Il carico di studio dell'inseg...)



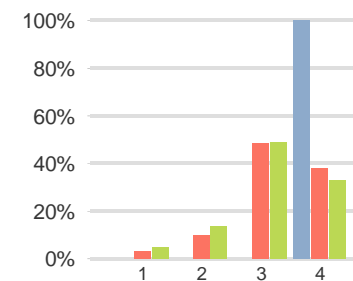
Domanda n. 3
(Il materiale didattico (indica...)



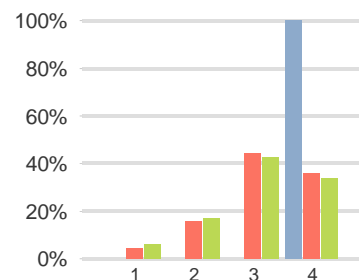
Domanda n. 4
(Le modalità d'esame sono state...)



Domanda n. 5
(Il docente è effettivamente re...)



Domanda n. 6
(E' interessato/a agli argoment...)

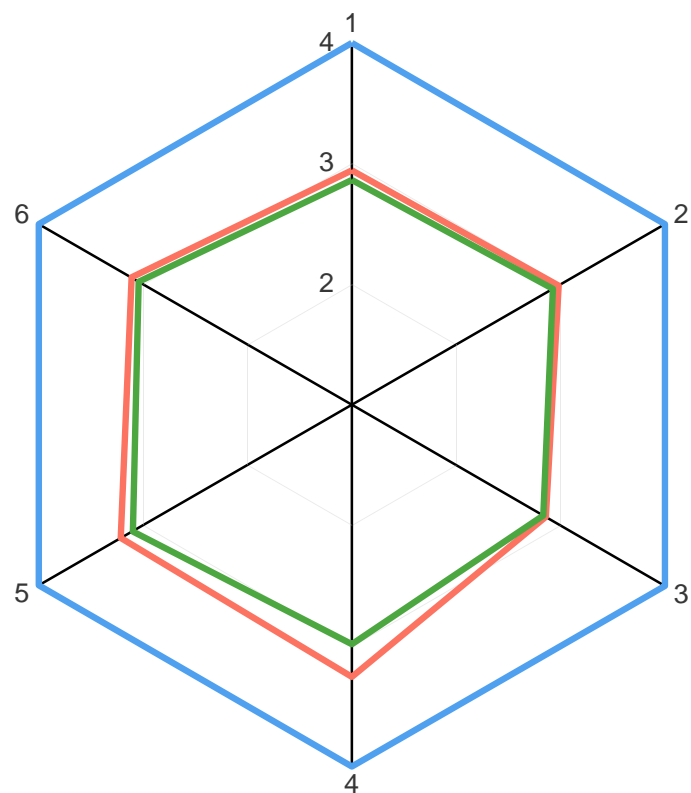


■ % Materia: [1022761] Analisi Chimico Farmaceutica E Tossicologica I (docente LA REGINA GIUSEPPE)

■ % CdS in Chimica E Tecnologia Farmaceutiche [ciclo unico]

■ % Facoltà di Farmacia E Medicina

Questionario Opis Studenti Non Frequentanti (Nr 1) - [CdS] Chimica E Tecnologia Farmaceutiche [ciclo unico]



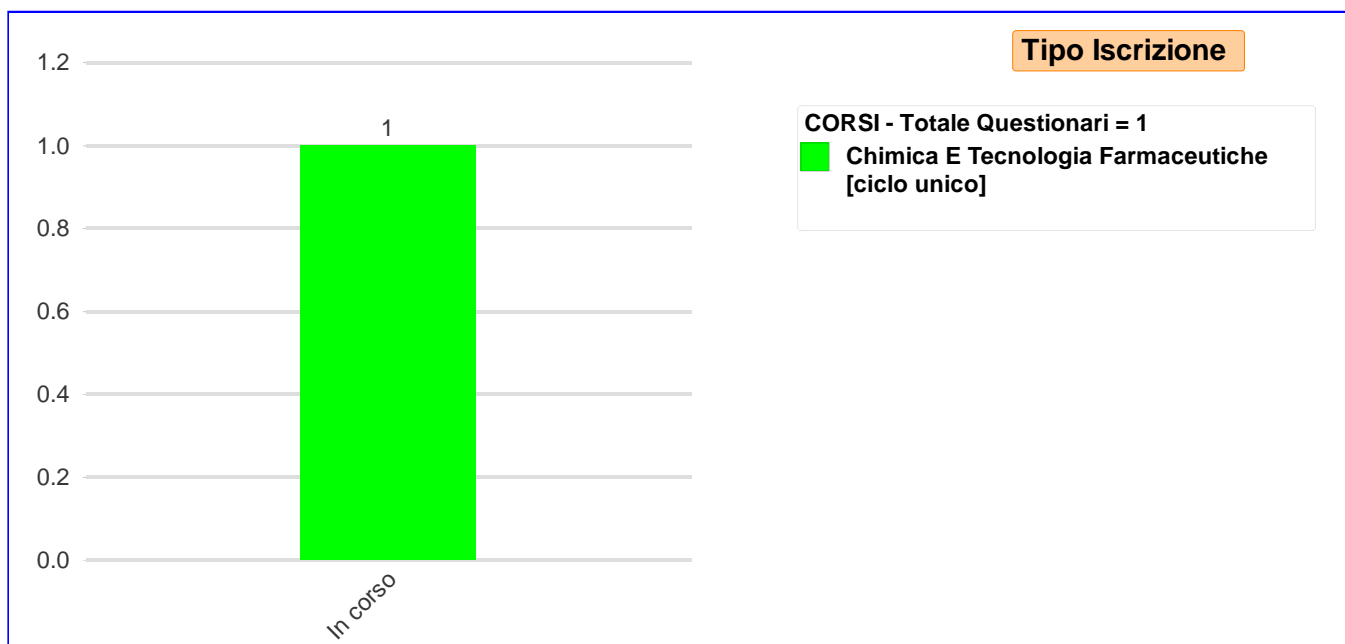
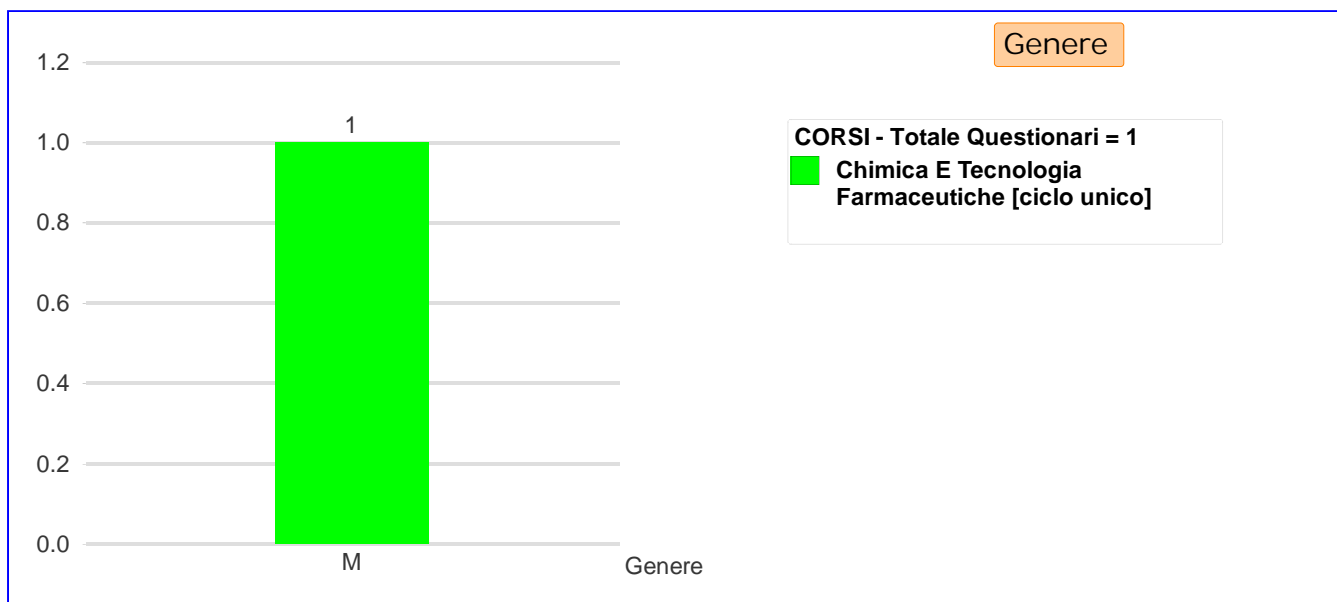
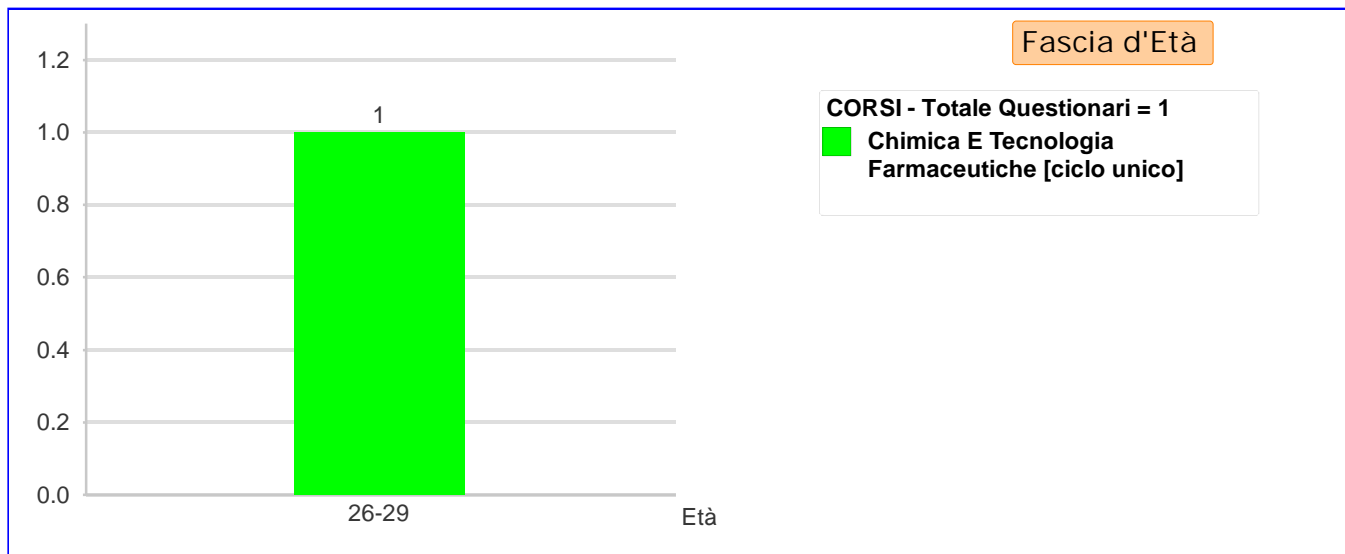
- Facoltà di Farmacia E Medicina
- Corso in Chimica E Tecnologia Farmaceutiche [ciclo unico]
- Materia: [1022761] Analisi Chimico Farmaceutica E Tossicologica I (docente LA REGINA GIUSEPPE)

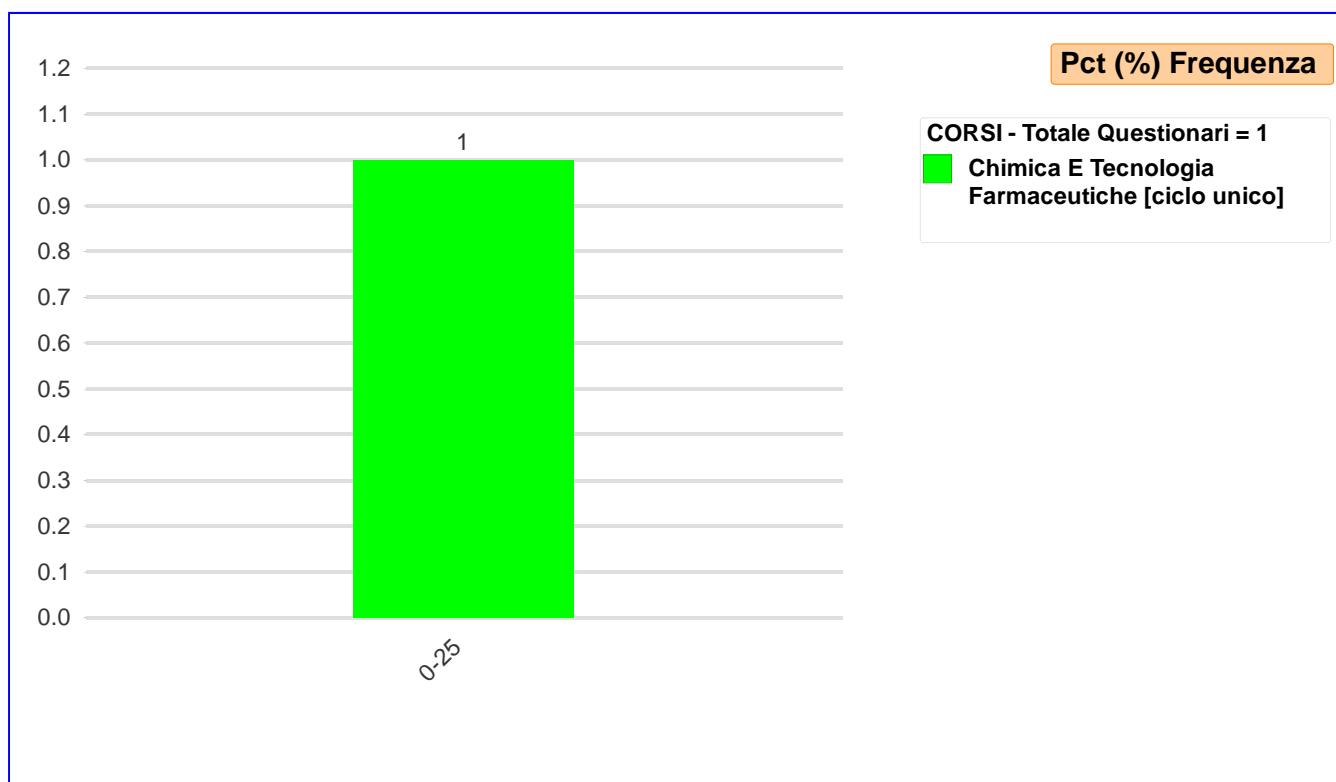
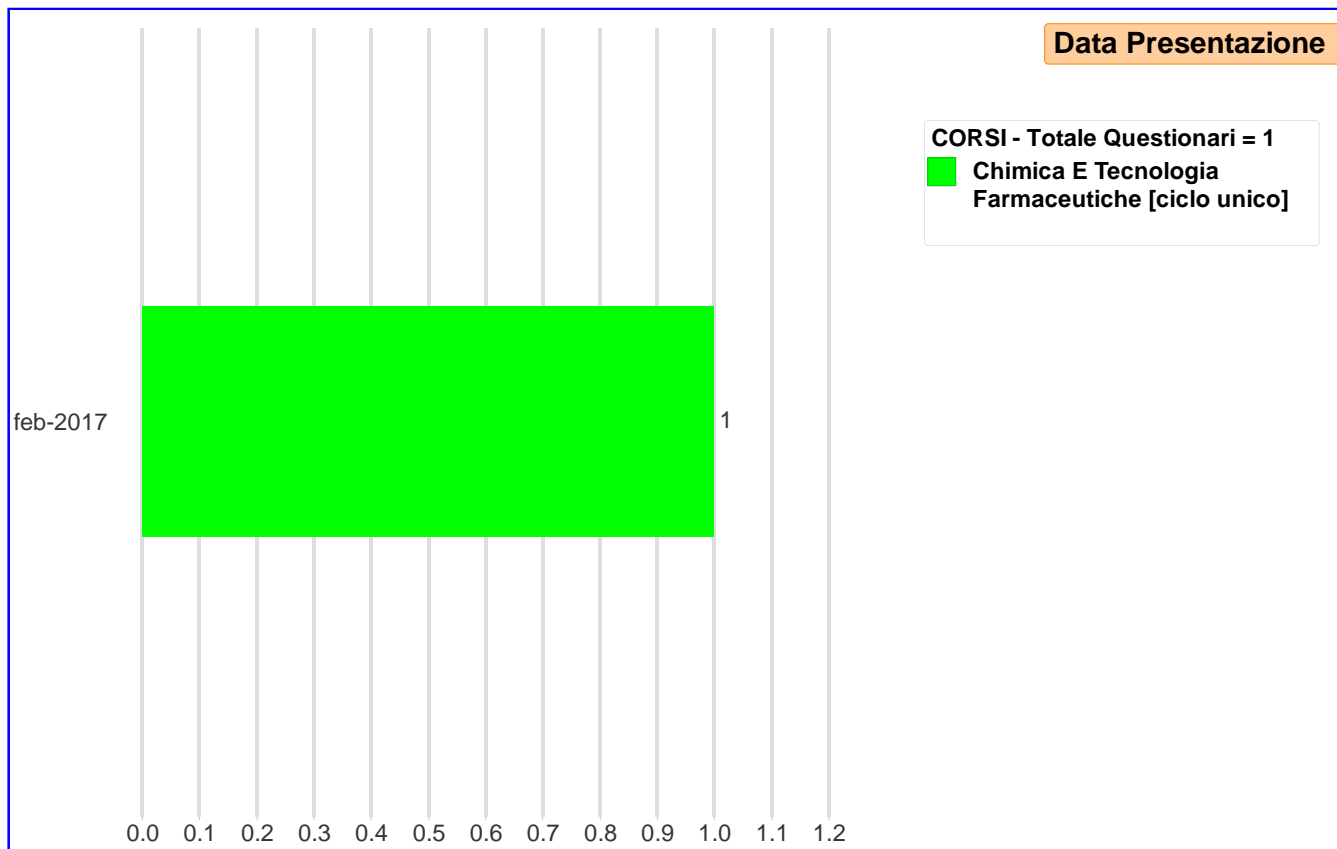
Domande	Indice Materia	Media Corso	Media Facoltà
1. Le conoscenze preliminari possedute sono risultate sufficienti per la comprensione degli argomenti previsti nel programma d'esame?	4.00	2.94	2.86
2. Il carico di studio dell'insegnamento è proporzionato ai crediti assegnati?	4.00	2.98	2.93
3. Il materiale didattico (indicato e disponibile) è adeguato per lo studio della materia?	4.00	2.86	2.84
4. Le modalità d'esame sono state definite in modo chiaro?	4.00	3.26	2.99
5. Il docente è effettivamente reperibile per chiarimenti e spiegazioni?	4.00	3.21	3.10
6. E' interessato/a agli argomenti trattati nell'insegnamento?	4.00	3.11	3.04

No data to display

NON sono presenti SUGGERIMENTI all'interno dei questionari

Non sono presenti RISPOSTE DESCRITTE nelle NOTE





LEGENDA

Nell'intestazione del file in ogni foglio è ripetuto:

- Il semestre di erogazione della materia
- La tipologia del Questionario
- Il Docente titolare della materia
- La descrizione della materia
- Il numero totale di tutti i questionari analizzati
- La data di aggiornamento dei dati

La Tabella "TOTALI e PCT(%) su DOMANDE & RISPOSTE" presenta un resoconto dettagliato delle domande & le risposte a scelta del questionario in oggetto, di seguito sono elencate le colonne:

- "Totali": nr totale delle risposte date.
- "pct (%) su Totali": percentuali sul totale delle risposte date.
- "Totali Materia in C.d.S." [visibile solo se presenti più di un C.d.S.]: nr totale delle risposte date relative alla materia nel singolo corso.
- "pct (%) Materia in C.d.S." [visibile solo se presenti più di un C.d.S.]: percentuali sul totale delle risposte date relative alla materia nel singolo corso.
- "pct (%) sul C.d.S.": percentuali sul totale delle risposte date relative al corso di studio.
- "pct (%) sulla Facoltà": percentuali sul totale delle risposte date relative alla Facoltà.

Il Grafico "PCT(%) su DOMANDE & RISPOSTE" è calcolato per ogni corso di studi in cui è erogata la materia e presenta un confronto a barre tra le risposte, diversificato per ogni domanda. Le barre sono:

- "pct (%) Materia in C.d.S.": percentuali sul totale delle risposte date relative alla materia nel singolo corso.
- "pct (%) Media C.d.S.": percentuali sul totale delle risposte date relative al singolo corso di studio.
- "pct (%) Media Facoltà": percentuali sul totale delle risposte date relative alla Facoltà.

Un altro elemento all'interno del grafico è il totale dei questionari presentati nel corso di studi.

Le domande e le risposte su cui si effettua l'analisi sono quelle presenti nella tabella precedentemente descritta.

Il grafico "RADAR" è calcolato per ogni corso di studi in cui è erogata la materia e presenta un confronto tra gli INDICI calcolati per ogni domanda tra:

- "Indici Materia in C.d.S.": INDICE per ognuna delle 12 domande relativo alla materia nel singolo corso.
- "Indici C.d.S.": INDICE per ognuna delle 12 domande relativo al singolo corso di studio.
- "Indici Facoltà": INDICE per ognuna delle 12 domande relativo alla Facoltà.

L'INDICE è calcolato sommando tutti i valori delle risposte diviso il numero delle risposte date.

[Es. se in 5 questionari, ad una domanda X, si valutano le risposte 3,3,3,4,4, l'indice sarà $(3+3+3+4+4)/5 = 3,4$]

Un altro elemento all'interno del grafico è il totale dei questionari presentati nel corso di studi.

Le domande e i relativi indici su cui si effettua l'analisi sono presenti nella tabella immediatamente sotto il grafico radar.

Il successivo Grafico con Tabella esplicativa immediatamente sotto descrive la domanda relativa ai SUGGERIMENTI, anche qui c'è il confronto con la media del Corso di Studi e della Facoltà di afferenza attraverso righe di tendenza.

Nel caso vi siano più corsi di studi in cui la materia è erogata vi saranno più fogli con grafici.

Nel l'ultimo foglio vi sono tre grafici relativi ad informazioni proprie dello studente: Età, Genere e Tipologia Iscrizione al momento della presentazione del questionario.

Per qualunque esigenza potete contattare l'indirizzo di posta elettronica - Richiestadati@uniroma1.it