

La Biblioteca del Senato come laboratorio di analisi

Declinare misurazione, comunicazione, valutazione e narrazione in una biblioteca speciale



Polo Bibliotecario
Parlamentare

**Biblioteca del Senato
“Giovanni Spadolini”**

senato.it/biblioteca

La Biblioteca del Senato



Polo Bibliotecario
Parlamentare

Biblioteca del Senato
"Giovanni Spadolini"

La Biblioteca del Senato: tappe storiche

- **Torino** (1848-1865 Palazzo Madama)
- **Firenze** (1865-1871 Uffizi)
- **Roma** (dal 1871; Sala Koch fino al 2003)

1988: Biblioteca della Camera da Montecitorio a San Macuto e apertura al pubblico

- Giugno 2003: apertura al pubblico a Palazzo della Minerva e intitolazione a Giovanni Spadolini

2007: Polo bibliotecario parlamentare



La Biblioteca del Senato

www.senato.it/biblioteca



[accessibilità](#) | [privacy](#) | [ENG](#) | [X](#) | [Instagram](#) | [YouTube](#)

[L'Istituzione](#) | [Senatori](#) | [Lavori](#) | [Leggi e Documenti](#) | [Attualità](#) | [Relazioni con i cittadini](#) | [Ricerca](#)

Sei in: [Home](#) > [Relazioni con i cittadini](#) > [Biblioteca](#) > La Biblioteca del Senato della Repubblica Giovanni Spadolini

Domande frequenti - FAQ

Contatti

Amministrazione

Spese e trasparenza

Accesso ai documenti amministrativi

Consultazioni pubbliche

Presentare una petizione

Diritto all'oblio

Assistere ad una seduta

Visitare il Senato

Il Senato e le scuole

Visita virtuale

I Palazzi

Opere d'arte

Stenografia in Senato

Pubblicazioni del Senato

Libreria del Senato - Centro di informazione

Biblioteca

- Storia e raccolte
- Modalità di accesso
- Servizi e informazioni
- Cataloghi e risorse elettroniche
- Edizioni antiche e fondi speciali
- Emeroteca
- MinervaEventi
- Pubblicazioni e testi
- Guide e strumenti di ricerca
- Domande e risposte
- MinervaWeb - Rivista online

[Archivio storico](#)

La Biblioteca del Senato della Repubblica Giovanni Spadolini

[The Senate Library](#) | [La Bibliothèque du Sénat](#) | [La Biblioteca del Senado](#)



La Biblioteca del Senato fa parte, insieme alla Biblioteca della Camera dei Deputati, del Polo bibliotecario parlamentare che conta un patrimonio complessivo di oltre 2.000.000 di volumi.

La biblioteca è specializzata in diritto e storia del diritto, storia, scienze politiche, media e giornalismo, e documentazione parlamentare. Comprende la più importante raccolta di Statuti dei Comuni e delle corporazioni, e una vasta Emeroteca.

Per accedere è sufficiente aver compiuto 16 anni e presentare un documento d'identità. [Qui](#) per ulteriori informazioni sulle modalità di accesso.



Catalogo del Polo bibliotecario parlamentare

Cerca nelle collezioni della Biblioteca del Senato "Giovanni Spadolini" e della Biblioteca della Camera "Nilde Iotti"



Giornali. Catalogo del Polo bibliotecario parlamentare

Elenco dei giornali della Biblioteca del Senato "Giovanni Spadolini" e della Biblioteca della Camera "Nilde Iotti", disponibili in formato cartaceo, microfilm e digitale

Altre risorse

**Giornali e periodici digitalizzati della biblioteca**

- Collezioni digitalizzate in Internet Archive: giornali e periodici storici, e selezione di monografie

Versione per la stampa

Contatti e orari

- Indirizzo:** Piazza della Minerva, 38 - 00186 Roma
- Telefono:** 06.6706.3717
- Email:** bibliotecaminerva@senato.it
- Orari:**
Per il pubblico esterno:
lunedì - venerdì: ore 9.00 - 19.30
Per i parlamentari e il personale interno:
lunedì - venerdì: ore 8.30 - 20.30
- Informazioni generali:**
bibliotecaminerva@senato.it
- Chiedi al Polo bibliotecario parlamentare:**
Ricerche e informazioni bibliografiche
polobibliotecario@parlamento.it
- Edizioni antiche e Fondi speciali:**
fondispeciali@senato.it
- Proposte di acquisto e doni:**
biblioteca.acquisizioni@senato.it
- Prestito interbibliotecario:**
bibi-ill@senato.it
- Visite guidate e convegni:**
bibleventi@senato.it

Collegamenti rapidi

- Affluenze: richieste volumi e prenotazione sale di studio**
- Scarica la modulistica
-  Nuove acquisizioni del Polo bibliotecario

Attività culturali

Polo Bibliotecario
Parlamentare

Biblioteca del Senato
"Giovanni Spadolini"

Polo bibliotecario parlamentare

<http://www.parlamento.it/polobibliotecario>

PARLAMENTO ITALIANO

Benvenuto su parlamento.it

Il sito del Parlamento Italiano intende rappresentare una risorsa informativa di accesso facile e intuitivo alla vita dell'istituzione parlamentare.

Attraverso questa homepage il cittadino non solo può raggiungere i siti del Senato della Repubblica e della Camera dei deputati, ma può consultare direttamente i risultati più rilevanti della attività congiunta delle due Camere, come le leggi approvate, oppure le attività congiunte come le informazioni sul Parlamento in seduta comune o sugli organismi bicamerali oltre all'attività internazionale degli organi parlamentari italiani.

Una specifica area del sito ospita il Polo Bibliotecario parlamentare e i suoi servizi, primo risultato dello sforzo congiunto delle due Camere di potenziare gli strumenti di informazione e ricerca a disposizione dei parlamentari e di tutti i cittadini, superando allo stesso tempo duplicazioni e inefficienze.

La Piattaforma Costituzionale rappresenta il prodotto di un lavoro comune volto a fornire supporto di formazione per tutte le scuole italiane.

- Leggi
- Parlamento in seduta comune
- Organismi bicamerali
- Rapporti internazionali
- Polo Bibliotecario

In evidenza

PARLAMENTO ITALIANO

LEGGI PARLAMENTO IN SEDUTA COMUNE ORGANISMI BICAMERALI RAPPORTI INTERNAZIONALI POLO BIBLIOTECARIO

SEI IN: Home / Polo Bibliotecario / Il Polo Bibliotecario Parlamentare

- Il Polo Bibliotecario Parlamentare
- Il progetto
- La Biblioteca del Senato
- La Biblioteca della Camera
- Consulta i cataloghi
- La biblioteca digitale
- Nuove accessioni
- Corsi di formazione per gli utenti

Il Polo Bibliotecario Parlamentare

Presentazione dell'iniziativa

Dal febbraio 2007 le sedi della Biblioteca del Senato e della Biblioteca della Camera, nei due palazzi contigui della Minerva e del Seminario, sono comunicanti, consentendo la libera circolazione dei lettori, secondo regole comuni.

Si dà così vita al Polo bibliotecario parlamentare, con l'obiettivo di migliorare la complessiva risposta alle esigenze di informazione e ricerca del Parlamento e del pubblico, oltre che l'efficienza e l'economicità di gestione.

Accesso

Per accedere al Polo bibliotecario parlamentare e ottenere l'apposita tessera è sufficiente aver compiuto 16 anni e presentare un documento valido. La tessera rilasciata da una biblioteca consente l'accesso anche all'altra.

Servizi

I lettori possono usufruire dei servizi di entrambe le biblioteche, frequentare le sale di consultazione e utilizzare i volumi presi in lettura anche nell'altra biblioteca, ad eccezione dei volumi di sale, di quelli antichi e dei periodici.

È ora possibile interrogare i cataloghi di entrambe le biblioteche tramite un'unica interfaccia di consultazione ed accedere alla consultazione della rete Internet da tutte le postazioni informatizzate secondo regole comuni.

Orari

Il nuovo orario di apertura, comune alle due biblioteche, è il seguente:
dal lunedì al venerdì dalle 9.00 alle 19.30
il sabato dalle 9.00 alle 12.30
In attesa di uniformare procedure e servizi, per quanto non specificato, valgono le norme regolamentari già in vigore nelle rispettive Biblioteche.

In evidenza


25TH ANNUAL IFLA PRE-CONFERENCE
LIBRARY AND RESEARCH SERVICES FOR PARLIAMENT



Polo Bibliotecario
Parlamentare

Biblioteca del Senato
"Giovanni Spadolini"

Le raccolte

- La raccolta bibliografica complessivamente disponibile nel Polo bibliotecario parlamentare è di oltre **2.000.000 volumi** (con sovrapposizioni)
- Specializzazioni del Polo:
 - ☐ Collezioni di carattere giuridico, storico, politico
 - ☐ Pubblicazioni ufficiali (atti parlamentari, bollettini, GU)
 - ☐ Giornali, periodici, atti accademici
 - ☐ Manoscritti e fondi speciali



Le specificità nelle raccolte della Biblioteca del Senato

Fondi antichi:

- ☐ **Statuti** dei comuni e delle corporazioni
- ☐ **LAS** (Legislazione Antichi Stati)
- ☐ Fondi antichi di **storia del diritto** e diritto comune (Antonio Marinuzzi, Filippo Vassalli, Ennio Cortese)
- ☐ Fondo antico di **storia locale** e Raccolta dalmata Antonio Cippico-Bacotich

Fondi personali:

- ☐ **Filosofico-letterari**: Alessandro D'Ancona, Alessandro Chiappelli, Giuseppe Petronio
- ☐ **Storico-politici**: Amintore Fanfani, Francesco D'Onofrio, Giorgio Napolitano, Giovanni Sartori, Mario Signorino, Franco Sircana, Giuseppe Bartolomei, Paolo De Ioanna, Sergio Zavoli, stenografia parlamentare, Rosario Villari
- ☐ Dal 2003: geopolitica, storia del giornalismo
- ☐ Dal 2007: **Emeroteca del Polo bibliotecario parlamentare**



Cataloghi del Polo bibliotecario parlamentare

<http://opac.parlamento.it>

Cataloghi per la ricerca di libri e testate di periodici (Senato e Camera)

The screenshot shows the homepage of the POLO BIBLIOTECARIO PARLAMENTARE website. The header features the Italian flag and the website title. A navigation bar includes links for Home page, Accesso integrato, Periodici del Polo, Catalogo Senato, Catalogo Camera, and Aiuto. Below the navigation bar, there are several sections: 'Accesso integrato ai cataloghi del Polo bibliotecario parlamentare' with a search button, 'Nuove accessioni del Polo bibliotecario parlamentare' with a download link, and a section for searching in a single catalog. On the right side, there are three additional sections: 'Periodici del Polo', 'Biblioteca digitale del Polo', and 'BPR - Bibliografia del Parlamento Italiano e degli studi elettorali'. The footer of the website indicates it is the Biblioteca del Senato and Biblioteca della Camera dei deputati.



Polo Bibliotecario
Parlamentare

Biblioteca del Senato
"Giovanni Spadolini"

Criteri di accesso

- **Armonizzazione dei criteri** nelle due biblioteche:
 - 16 anni compiuti
 - documento di riconoscimento
- La tessera unica può essere utilizzata per accedere a entrambe le biblioteche
- **Libera circolazione** delle persone e del materiale bibliografico



Le banche dati acquisite in abbonamento: Re@lWeb

Portale delle risorse elettroniche del Polo Bibliotecario Parlamentare -
<http://realweb.parlamento.it/>

Categorie:

- **6 di tipo tematico**
(attualità, diritto italiano, diritto straniero, economia, politica e scienze sociali, storia e scienze umane)
- **3 relative al tipo di risorsa**
(e-books, enciclopedie / repertori / dizionari, riviste full-text)



Polo Bibliotecario
Parlamentare

Biblioteca del Senato
"Giovanni Spadolini"

La Biblioteca digitale del Polo bibliotecario parlamentare

Cerca articoli, libri, riviste e altri contenuti

research.ebsco.com/~/search/

Settore Orientamen... Settore Orientamen... XMManager Prototyp... Login - AIB-WEB... Dizionario Italiano-L... Affluencas Posta - Anna Gallu... Posta - BibliotecaM... Concerti a Roma... Login - AIB web...

Polo Bibliotecario Parlamentare Biblioteca Digitale

La mia dashboard

- Panoramica
- Salvati
- Ricerche
- Visualizzati

Strumenti di ricerca

- Ricerca base
- Pubblicazioni
- Fonti aggiuntive

Portale delle banche dati e cataloghi

Reg@Web: Portale delle risorse elettroniche del Polo bibliotecario

Catalogo del Polo

Cerca articoli, libri, riviste e altri contenuti

Cerca articoli, libri, riviste e altri contenuti

Testo completo online Pubblicazione rivista da esperti Sempre

Polo bibliotecario parlamentare

PUBBLICAZIONI ELETTRONICHE un'esperienza EBSCOhost

Informativa sulla privacy | Condizioni di utilizzo | Uscita dall'account istituzionale | Gestio © 2023 EBSCO Industries, Inc. Tutti i diritti riservati

Ricerca Pubblicazioni elettroniche

Pubblicazioni elettroniche

Titolo Contiene Cerca in titolo

Tutto

Sfoglia le pubblicazioni per nome

A B C D E F G H I J K L M N O

Tutto AA AB AC AD AE AF AG AH AI AJ AK AL AM AN AO



Polo Bibliotecario
Parlamentare

Biblioteca del Senato
“Giovanni Spadolini”

I servizi di assistenza e informazioni bibliografiche e normative

- I servizi di ***quick reference*** per il pubblico esterno vengono garantiti dal personale del bancone di accoglienza delle due biblioteche
- Esiste anche un **servizio di reference specializzato a livello di Polo**, che si può contattare inviando una mail a:
polobibliotecario@parlamento.it



I servizi di reference indiretto

- Realizzazione di **strumenti e guide alla ricerca**, sia di carattere generale sia relative alle specializzazioni delle due Biblioteche e alla documentazione parlamentare
- Organizzazione di **attività formative** per utenti istituzionali, pubblico esterno e bibliotecari



Publicazioni, bibliografie, guide online

Sezione Guide e strumenti di ricerca, tra cui:

- ☐ [*Guida per leggere e compilare una bibliografia*](#)
- ☐ [*Atti parlamentari. Guida pratica alla ricerca*](#)
- ☐ [*Pubblicazioni dei ministeri. Raccolte nella Biblioteca del Senato*](#)
- ☐ [*Giurisprudenza. Principali fonti a stampa*](#)

Sezione Publicazioni e testi – segnaliamo in particolare:

- ☐ [*Bibliografie curate dalla Biblioteca*](#) (selezioni tematiche in pdf)

Collegamenti rapidi:

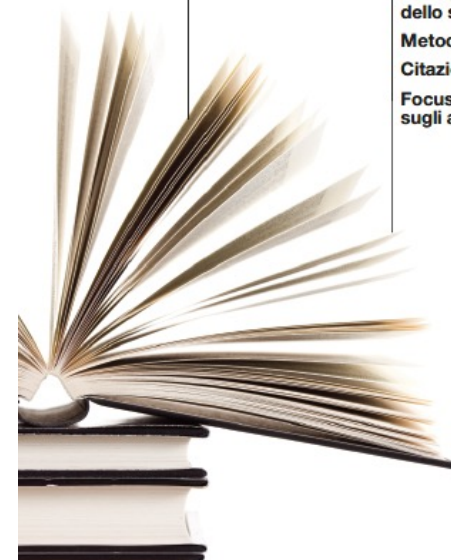
- ☐ Rivista [**“MinervaWeb”**](#) (2005-2010; n.s. 2011-)

Guida per leggere
e compilare
una bibliografia


Polo Bibliotecario
Parlamentare

Biblioteca del Senato
“Giovanni Spadolini”

Citazione bibliografica
Stili di citazione
Esempi
dello stile proposto
Metodi di ordinamento
Citazioni nel testo
Focus
sugli atti parlamentari



Polo Bibliotecario
Parlamentare

Biblioteca del Senato
“Giovanni Spadolini”

Le sfide e le strategie degli ultimi anni

cominciamo dai dati

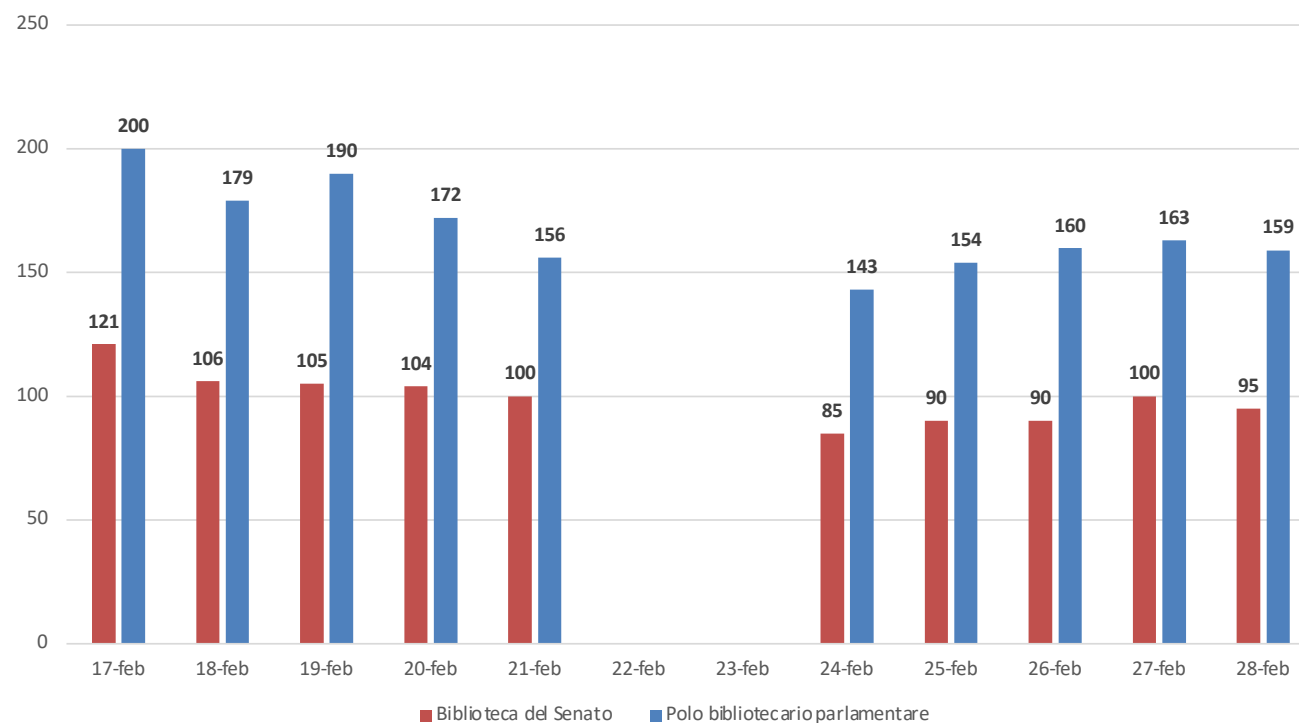


Polo Bibliotecario
Parlamentare

Biblioteca del Senato
“Giovanni Spadolini”

senato.it/biblioteca

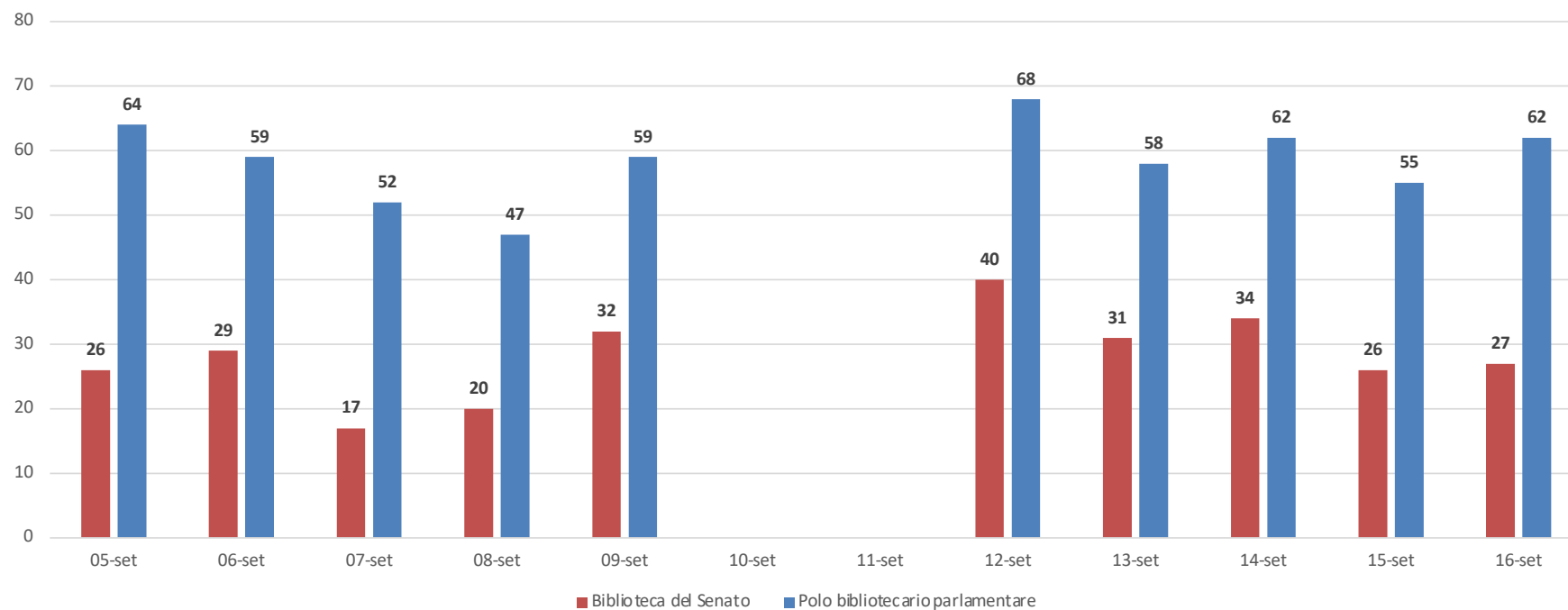
Febbraio 2020 (prima della chiusura per pandemia): Presenze Biblioteca del Senato e Polo bibliotecario parlamentare



Polo Bibliotecario
Parlamentare

Biblioteca del Senato
“Giovanni Spadolini”

Settembre 2022 (alla riapertura completa dopo la pandemia): Presenze Biblioteca del Senato e Polo bibliotecario parlamentare



Polo Bibliotecario
Parlamentare

Biblioteca del Senato
"Giovanni Spadolini"

Le strategie della biblioteca messe in campo nel 2023

Linee di azione e risultati



Polo Bibliotecario
Parlamentare

**Biblioteca del Senato
“Giovanni Spadolini”**

senato.it/biblioteca

1. Migliore organizzazione dei servizi

- Base di servizi uguali e indifferenziati per tutti gli utenti esterni
- Servizi aggiuntivi di cui si può usufruire o meno
- Informatizzazione spinta ma non obbligatoria
- Servizi nuovi



2. Promozione mirata

- Linee di azione:
 - professori delle università romane (pubbliche e private) nelle materie di specializzazione della biblioteca (visite)
 - docenti delle scuole superiori con classi dell'ultimo anno
 - case di produzione e redazioni televisive e cinematografiche per intensificare l'uso della collezione di giornali
 - musei e istituzioni culturali sul territorio romano interessati al nostro patrimonio per esposizioni temporanee
 - attività seminariali per studenti e utenti



3. Biblioteca digitale per tutti

- Progetti di digitalizzazione e di diffusione dei contenuti digitali
 - archivi digitalizzati di intere testate con acquisizione del copyright o autorizzazione alla messa online: Astrolabio, Avanti!, Mondoperaio
 - digitalizzazione di giornali e periodici storici (1700-1900, fino alla II guerra mondiale)
 - digitalizzazione di monografie rare fuori copyright (Scaffale della memoria)
- Pagina della Biblioteca del Senato in Internet Archive e caricamento in essa di tutti i contenuti non coperti da copyright
- Collaborazioni con altri progetti di digitalizzazione (Teca BNCR, BNF)
- A breve apertura della pagina della biblioteca in Google Arts & Culture



4. La biblioteca informa (in sede)

- Totem in biblioteca (preferenza crescente per il formato video)
- Diverse linee di comunicazione:
 - Accesso e servizi
 - Novità in vetrina
 - MinervaWeb
 - Itinerari nelle collezioni
 - Banche dati di giornali in versione digitale



5. La biblioteca sui social

- Insieme all'Ufficio stampa del Senato (che si occupa dei canali social dell'Istituzione) portiamo avanti una programmazione di post relativi alla biblioteca, alle sue collezioni e ai suoi servizi sui profili social del Senato



6. Interviste e questionari agli utenti (2023)

- Conoscere meglio gli utenti:
 - Interviste in profondità
 - Questionario
- Agire per rendere la biblioteca sempre più rispondente alle esigenze degli utenti

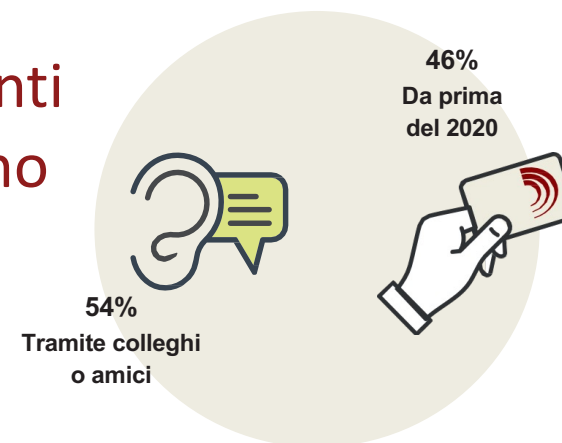


Alcune evidenze emerse dall'indagine quali-quantitativa

Studio e ricerca dopo la pandemia



I nostri utenti ci conoscono



Servizi i più utilizzati



Aspetti più apprezzati

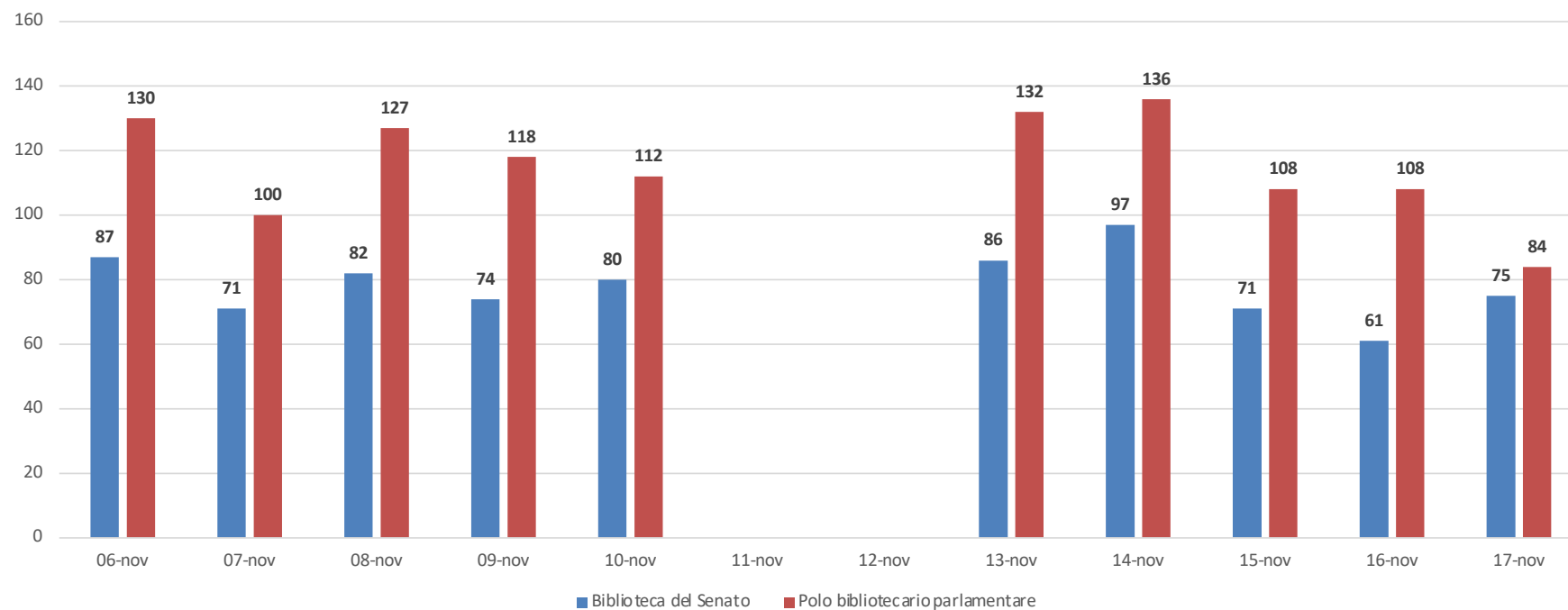


Iniziative realizzate su segnalazione degli utenti

Per una descrizione e un commento dei dati si
veda l'articolo sul n. 73, agosto 2023, di
"MinervaWeb" www.senato.it/minervaweb



Novembre 2023 (dopo un anno di azioni promozionali): Presenze Biblioteca del Senato e Polo bibliotecario parlamentare



Polo Bibliotecario
Parlamentare

Biblioteca del Senato
"Giovanni Spadolini"

Cosa abbiamo fatto nel 2024

- Abbiamo continuato a lavorare su tutti i fronti strategici prima ricordati:
 - miglioramento servizi e organizzazione interna (continui aggiustamenti)
 - visite proposte ai docenti delle università romane pubbliche e private: oltre 600 partecipanti nel 2024 e nel 2025
 - continuo ampliamento delle disponibilità del digitale: tra un po' sarà rilasciato il prototipo del nostro repository
 - la biblioteca informa: vetrine espositive sempre più in formato video



Ulteriori iniziative a partire dal 2024: «Seminari di approfondimento sulla ricerca in biblioteca»

Abbiamo ripreso le attività seminariali, che un tempo venivano svolte come iniziative formative del Polo bibliotecario parlamentare

Ne facciamo due sessioni l'anno

Abbiamo in questo caso pensato a una proposta più leggera e interattiva, in tre moduli, come da locandina qui a fianco.



Seminari di approfondimento sulla ricerca in biblioteca (l piano di Palazzo della Minerva)

10 novembre 2025, ore 17:00 -18:30

Ricerche nel sito internet della Biblioteca del Senato

Sito del Senato e della Biblioteca, principali risorse per la ricerca, servizi al pubblico

17 novembre 2025, ore 17:00 -18:30

Giornali online: la ricerca tra storia e attualità

Giornali digitali e digitalizzati, archivi online; funzionalità e modalità di interrogazione delle risorse più rilevanti

1 dicembre 2025, ore 17:00 -18:30

La ricerca degli Atti parlamentari del Senato

Descrizione, guide per la ricerca, principali opzioni di interrogazione

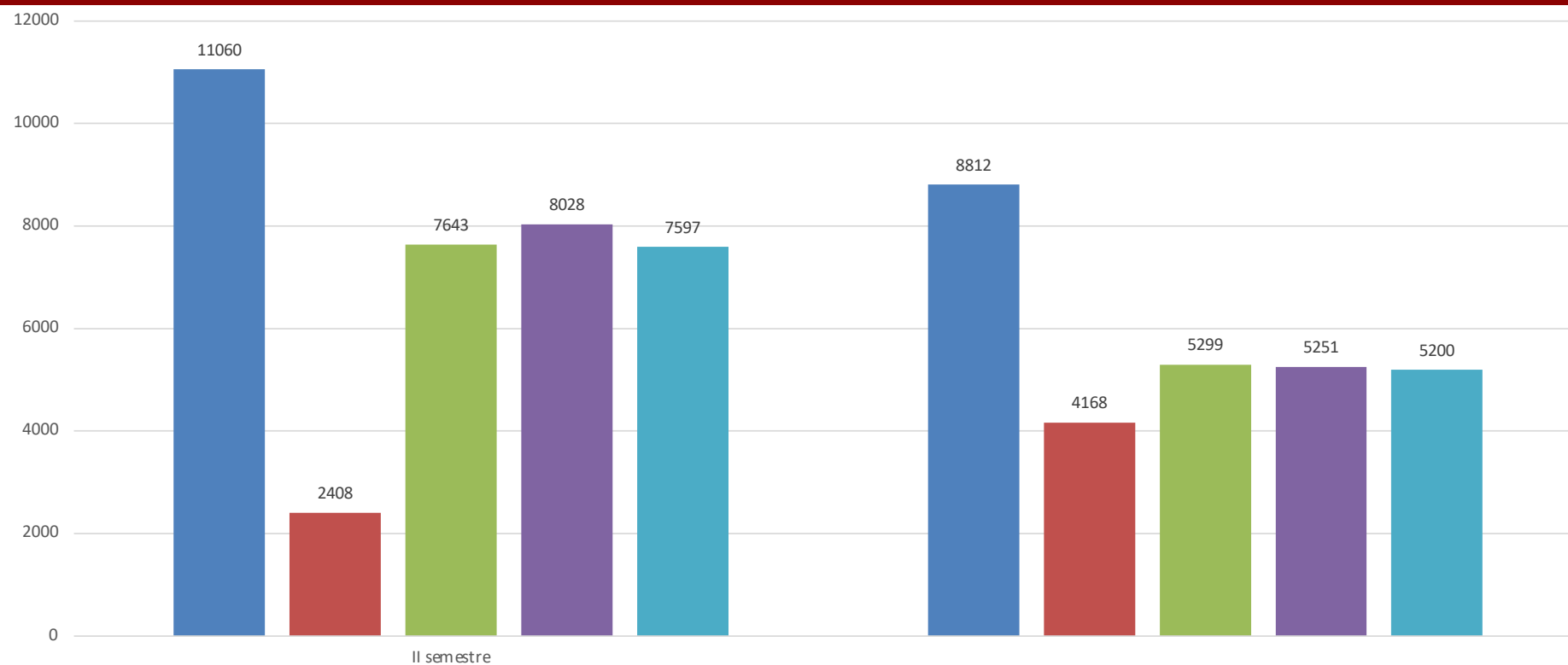
Per maggiori informazioni
scrivere a bibliotecaminerva@senato.it



Polo Bibliotecario
Parlamentare

Biblioteca del Senato
"Giovanni Spadolini"

Confronto 2019; 2022; 2023; 2024; 2025 (a semestri): Presenze Biblioteca del Senato



■ 2019 ■ 2022 ■ 2023 ■ 2024 ■ 2025



Polo Bibliotecario
Parlamentare

Biblioteca del Senato
"Giovanni Spadolini"

Come interpretare questi dati?

Ci sono tante possibili spiegazioni

- certamente contano alcuni cambiamenti di contesto che riguardano la formazione universitaria e la disponibilità dei contenuti e in generale il minore utilizzo delle biblioteche
- Sicuramente sulla nostra biblioteca impatta molto la *location*, che con il moltiplicarsi dei cantieri del centro e il Giubileo è diventata poco raggiungibile
- Ancora molti non sanno che la Biblioteca del Senato è aperta al pubblico



Che fare?

- Continuare con la strategia promozionale
 - concentrarsi sul centro storico di Roma, in particolare:
 - università per stranieri
 - istituti ecclesiastici
 - altri enti/istituzioni che hanno sede nel centro storico
 - ampliare la tipologia di servizi: molto utilizzate le sale per videochiamate e studio di gruppo



Il futuro...

- ...resta un grande punto interrogativo, anche e soprattutto perché non è facile individuare eventuali rapporti di causa/effetto tra interventi ed eventi



Grazie per l'attenzione

anna.galluzzi@senato.it

BibliotecaMinerva@senato.it

