



LABORATORIO DI BIBLIOTECONOMIA SOCIALE
E RICERCA APPLICATA ALLE BIBLIOTECHE

Biblioteca, Bibliotecari, territorio: progettare per e con la comunità

Maddalena Battaglia – BIBLAB
Corso di Laurea Magistrale in
Biblioteconomia e Archivistica
27 ottobre 2025

LABORATORIO

ISTRUZIONI

DIVISI IN
GRUPPI

ASCOLTO

APPUNTI

IL NOSTRO CASO STUDIO

Quali sono
le vostre
prime
impressioni?

LAVORO
IN
CLASSE

GRUPPO
1

GRUPPO
2

GRUPPO
3

GRUPPO
4

GRUPPO
5

GRUPPO
6

Città della provincia di
Caserta

Prima contea
Normanna sud d'Italia

50.000 abitanti

Piccoli-medi comuni:
300.000 abitanti:
Aversa polo attrattivo

Diversi istituti
secondari di secondo
grado

2 facoltà universitarie

Tribunale Napoli Nord,
Diocesi, Ospedale II
livello

Sedi territoriali Inps,
Centro per l'impiego,
Agenzia delle Entrate

Ristorazione, pub locali
> we: anche
napoletano e
casertana

«provincia mancante»

Aversa terra dei libri:
domanda di cultura e
pubblica lettura

**COSA
SAPPIAMO DEL
CONTESTO
TERRITORIALE
DI ACERRA**

Biblioteca pubblica:
punto dolente

Attiva e aperta negli
orari di ufficio, se tutto
va bene

Sottodimensionata:
pochi dipendenti

Assenza di
bibliotecario > nel
piano assunzionale

AIB Campania

Criticità finanziari-
mancanza

Mancanza domanda
culturale

Soluzioni implementate
con messa in rete di
diverse struttura anche
di diversi comuni

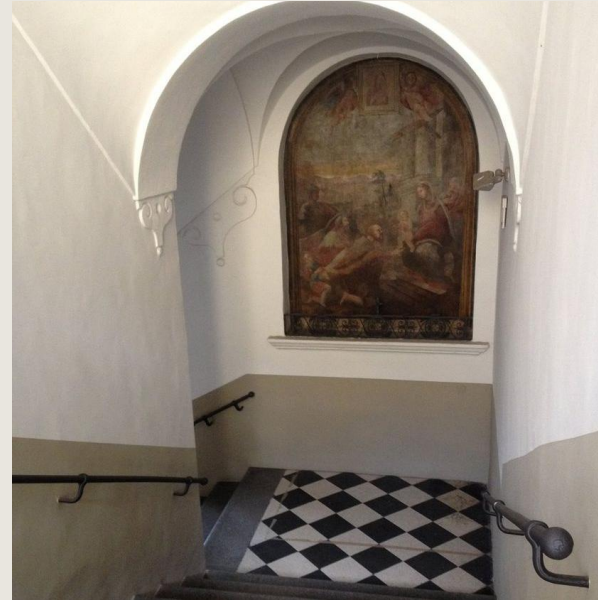
**COSA SAPPIAMO
DEL CONTESTO
BIBLIOTECARIO
DI ACERRA**



PALAZZO GAUDIOSO, SEC. XV



L'AUDITORIUM SALA EVENTI



ENTRATA, SCALE E TERRAZZA



IL “GIARDINO”



VITA DA BIBLIOTECA

DA **DOMANDA** A **DOMANDA DI RICERCA**

COME POSSO RIDARE
NUOVA VITA ALLA
BIBLIOTECA?

A QUALI BISOGNI PUÒ
RISPONDERE LA
BIBLIOTECA NEL
CONTESTO
TERRITORIALE IN CUI
SIAMO?



IL PROFILO DI COMUNITÀ

PRIMO STEP: CONOSCERE IL TERRITORIO

STRUMENTO 1: PROFILO DI COMUNITÀ

STRUMENTO:
PROFILO DI
COMUNITÀ



Questa foto di Autore sconosciuto è concesso in licenza da CC BY-SA-NC

PROFILO DI COMUNITÀ

Documento

Analisi della comunità e del territorio

Fotografia di alcuni elementi utili per la programmazione dei servizi e degli interventi a favore della collettività.

STRUMENTO 1: PROFILO DI COMUNITÀ



1. Profilo geografico-ambientale-urbanistico



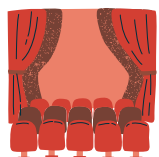
2. Profilo demografico



3. Profilo economico produttivo



4. Mobilità



5. Servizi culturali, educativi, per il tempo libero

Dove
trovare i
dati?

FONTI DATI PROFILO DI COMUNITÀ

1. PROFILO GEOGRAFICO-AMBIENTALE-URBANISTICO

Superficie/Altitudine/Comune litoraneo/Grado di urbanizzazione/zone costiere >
<https://esploradati.istat.it/databrowser/#/it/dw/categories>

Reti di comunicazione: Sito del Comune
<https://comune.avessa.ce.it/>

Informazioni di vario tipo: TuttItalia Acerra
<https://www.tuttitalia.it/campania/26-avessa/>



2. PROFILO DEMOGRAFICO

Popolazione residente >

Popolazione residente straniera >
http://dati.istat.it/Index.aspx?DataSetCode=DCIS_POPSTRRES1

Popolazione per grado di scolarizzazione
https://esploradati.istat.it/databrowser/#/it/dw/categories/IT1_Z0820EDU_1.0/DCCV_POPTIT1_UNT2020/IT1_52_1194_DF_DCCV_POPTIT1_UNT2020_1.1.0



3. PROFILO ECONOMICO PRODUTTIVO

Aziende http://dati.istat.it/Index.aspx?DataSetCode=DICA_ASI_AUE1P# (provinciale)

Aziende sul territorio: pagine gialle, Confcommercio

Popolazione attiva
http://dati.istat.it/Index.aspx?DataSetCode=DCIS_POPRES1

3. SERVIZI CULTURALI PER IL TEMPO LIBERO

Istituti istruzione > Sito del
Comune / Uff. Istruzione

Musei / Monumenti / Aree
archeologiche / Archeologia
industriale:

Librerie / Centri culturali ecc:
Pagine Gialle / Sito Comune

Biblioteche:
<https://anagrafe.iccu.sbn.it/it/>



4. MOBILITÀ

Comune

Istituti scolastici

Uffici per il turismo

Grazie per l'attenzione!!

maddalena.battaggia@uniroma1.it

BIBLAB