

# SANTUARIO DI PIANA DEL LAGO

## Montefiascone (VT)

ETRUSCOLOGIA E ANTICHITA' ITALICHE A-B

Prof.ssa M. L. Michetti

Elisa Eutizi - matricola 1358638



SAPIENZA  
UNIVERSITÀ DI ROMA

Tutti i diritti relativi al presente materiale didattico ed al suo contenuto sono riservati a Sapienza e ai suoi autori (o docenti che lo hanno prodotto). È consentito l'uso personale dello stesso da parte dello studente a fini di studio. Ne è vietata nel modo più assoluto la diffusione, duplicazione, cessione, trasmissione, distribuzione a terzi o al pubblico pena le sanzioni applicabili per legge

- INQUADRAMENTO TOPOGRAFICO

- STORIA DEGLI STUDI

- CONTESTO SANTUARIALE

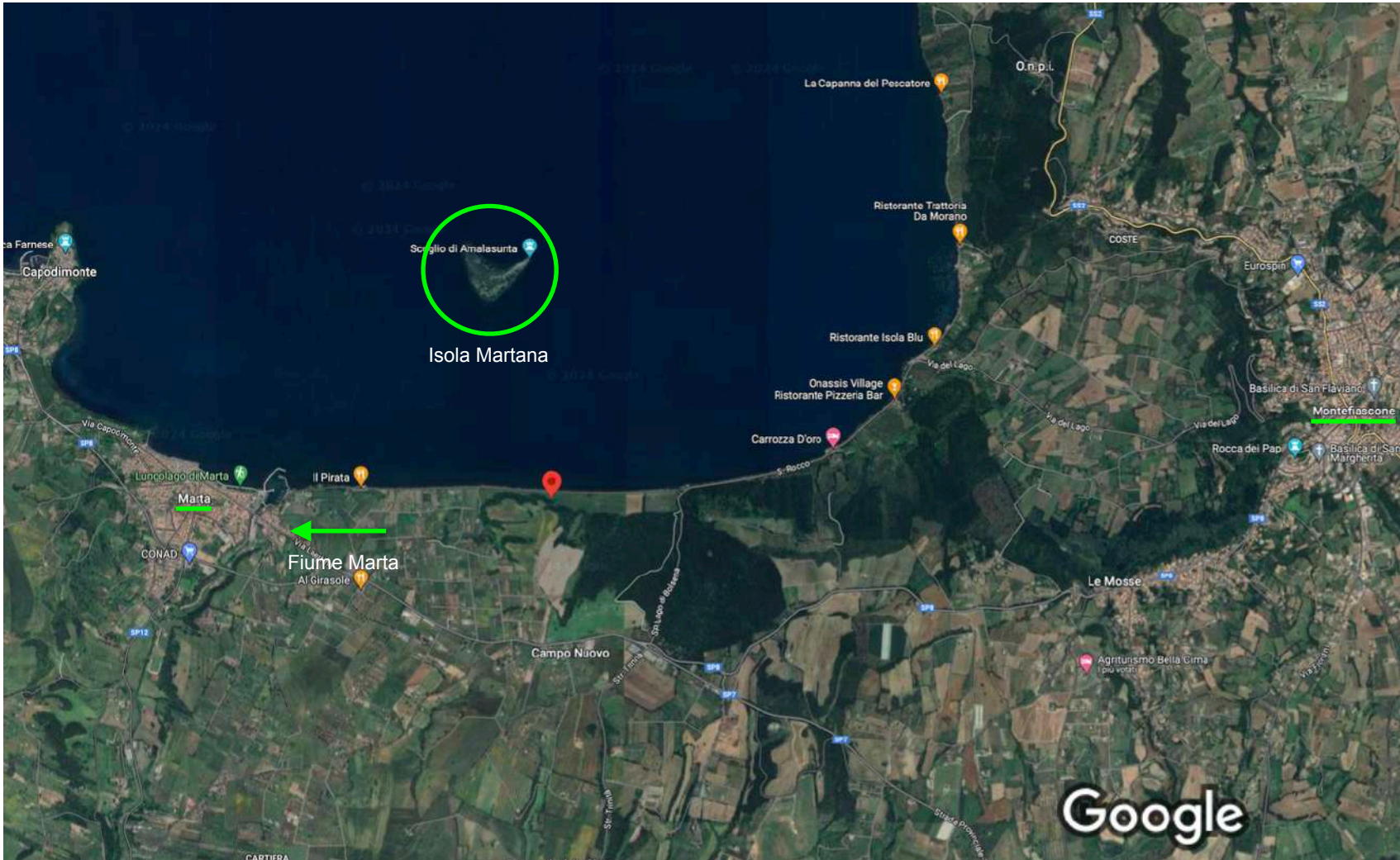
- MATERIALI

- REGIME DELLE OFFERTE E CARATTERISTICHE DEL CULTO

- CONSIDERAZIONI SULLA TIPOLOGIA DEL SANTUARIO  
E SUL CONTESTO GEOGRAFICO



# INQUADRAMENTO TOPOGRAFICO



42°32'02.5"N 11°57'30.5"E - Google Maps

# INQUADRAMENTO TOPOGRAFICO



42°32'02.5"N 11°57'30.5"E - Google Maps

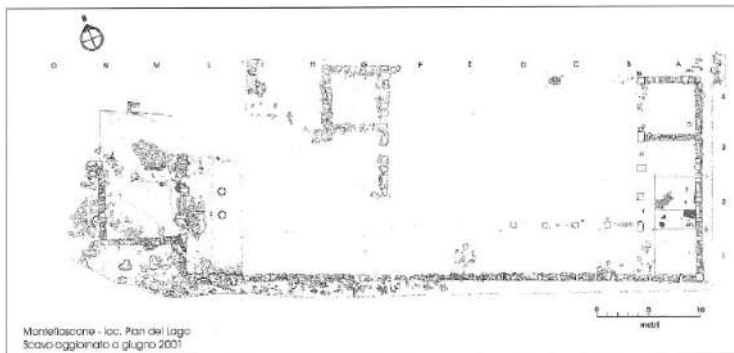
# STORIA DEGLI STUDI

1987: SCOPERTA

1987-1988: SAEM → INDAGINI ESTENSIVE PER LA SALVAGUARDIA DEL SITO

2000-2005: SAEM → PROGRAMMA DI INDAGINE SUI SANTUARI

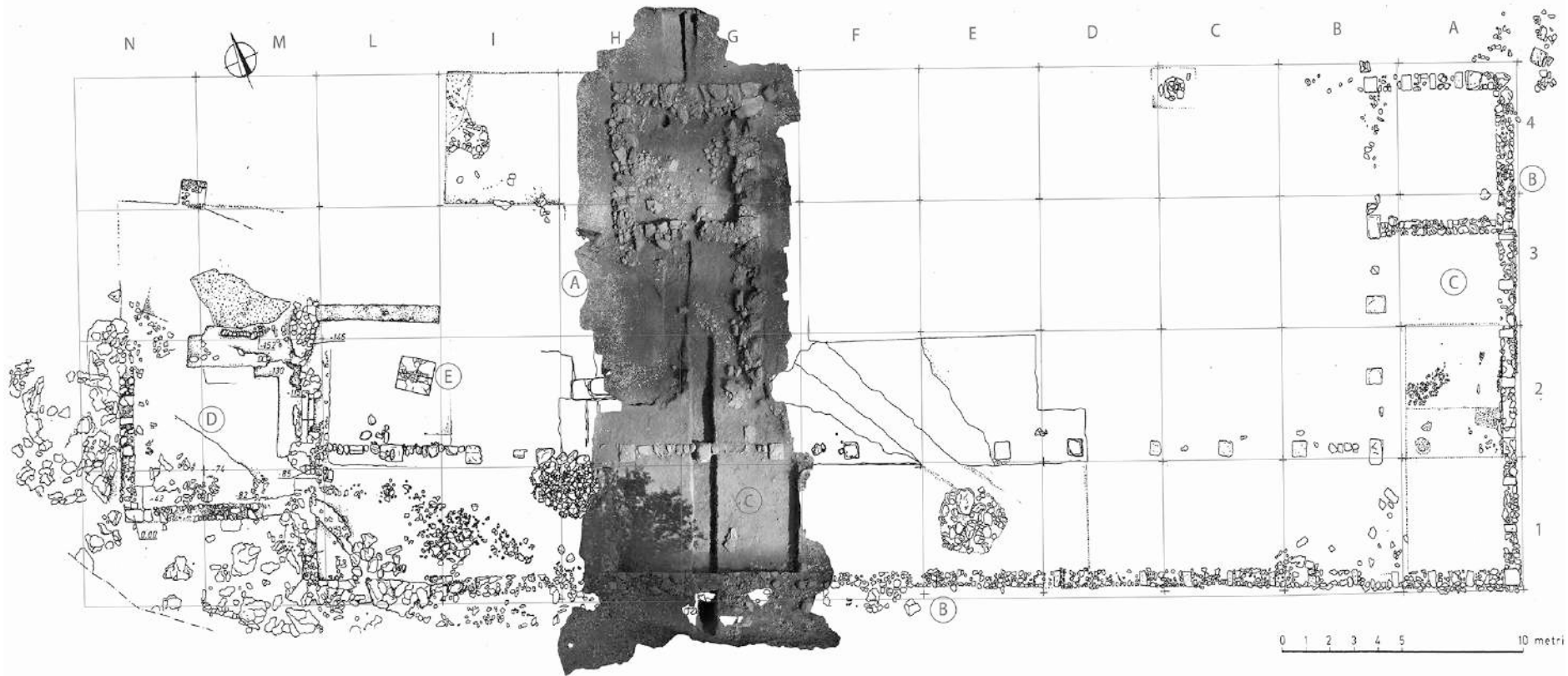
2020-2022: SABAP → ENS Parigi + CNRS = CONCESSIONE TRIENNALE



# CONTESTO SANTUARIALE

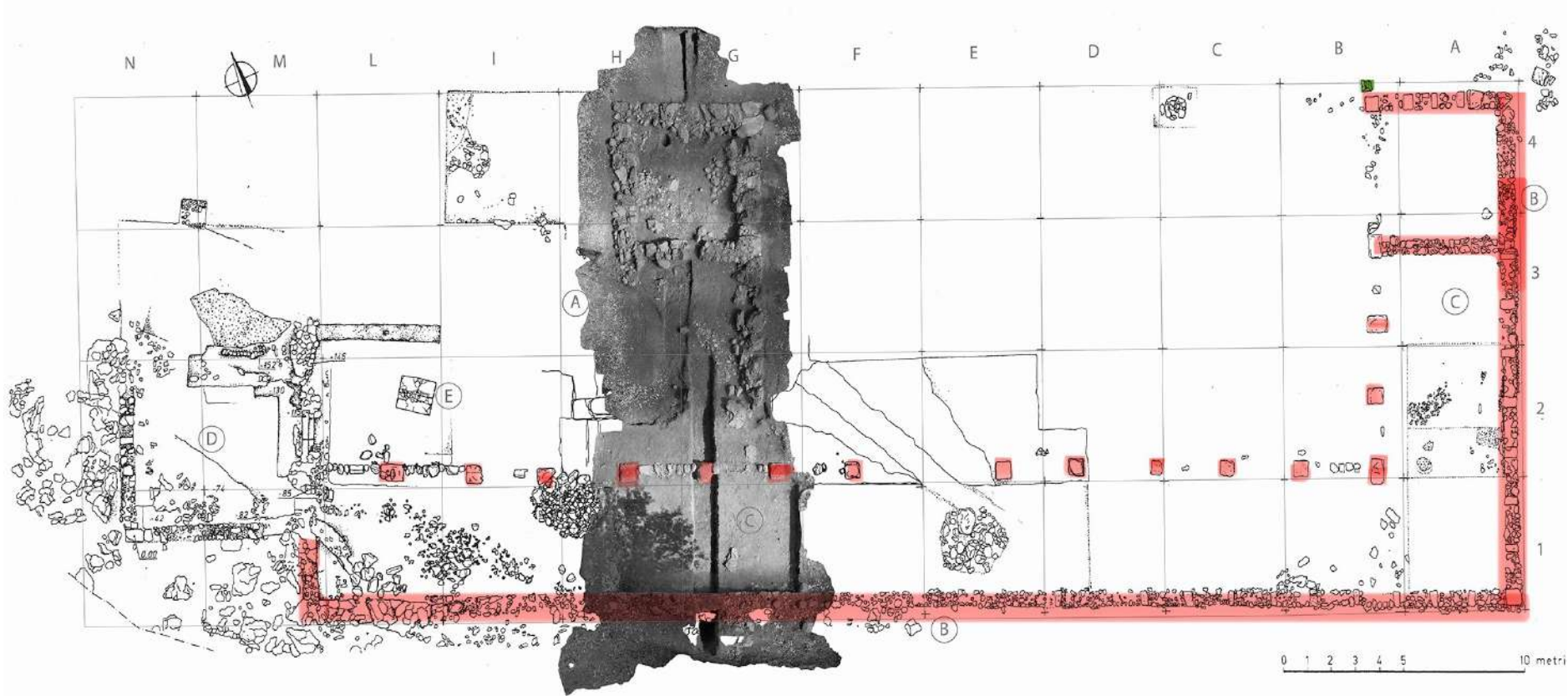


# CONTESTO SANTUARIALE: PLANIMETRIA GENERALE



Pianta: prospetto originario, M. Forgia; modificato: Edwige Lovergne

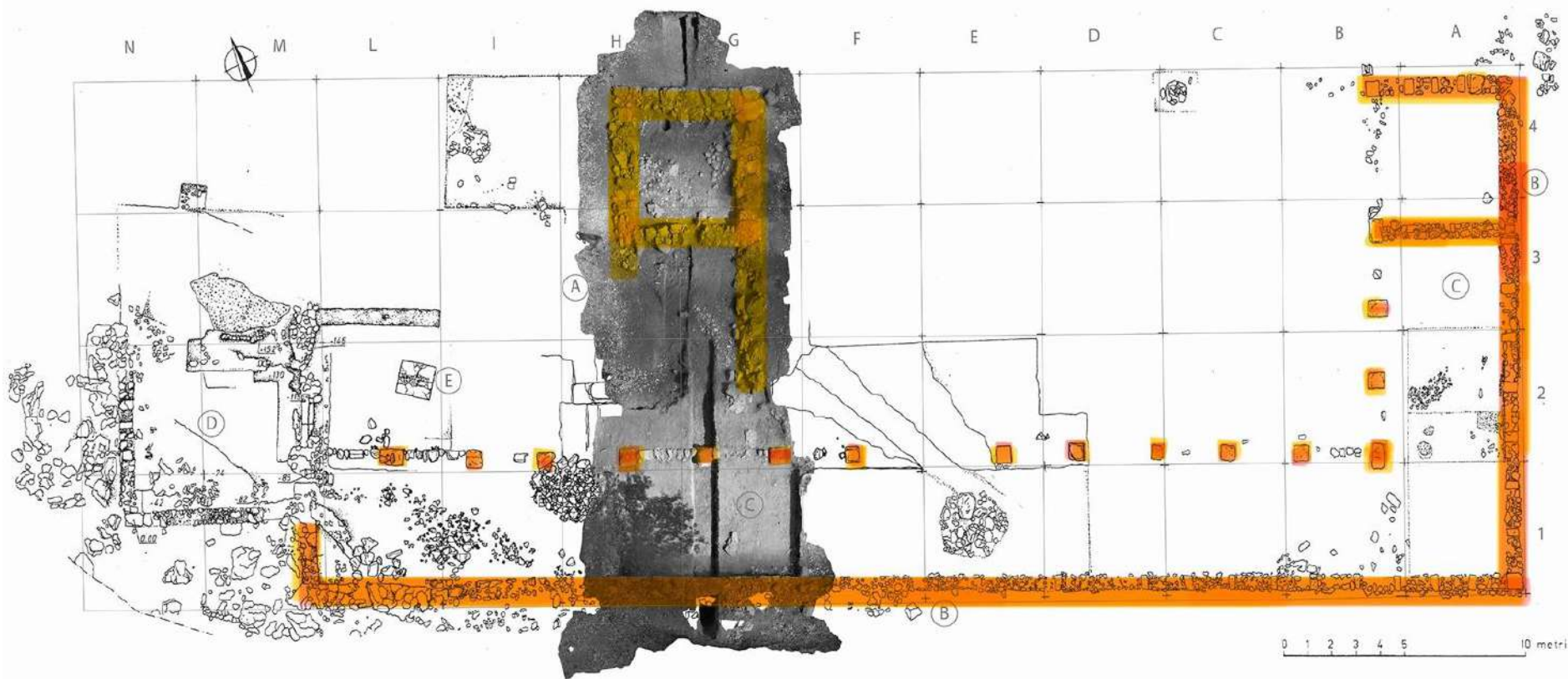
# CONTESTO SANTUARIALE: I FASE - fine III sec. a.C.



Pianta: prospetto originario, M. Forgia; modificato: Edwige Lovregne

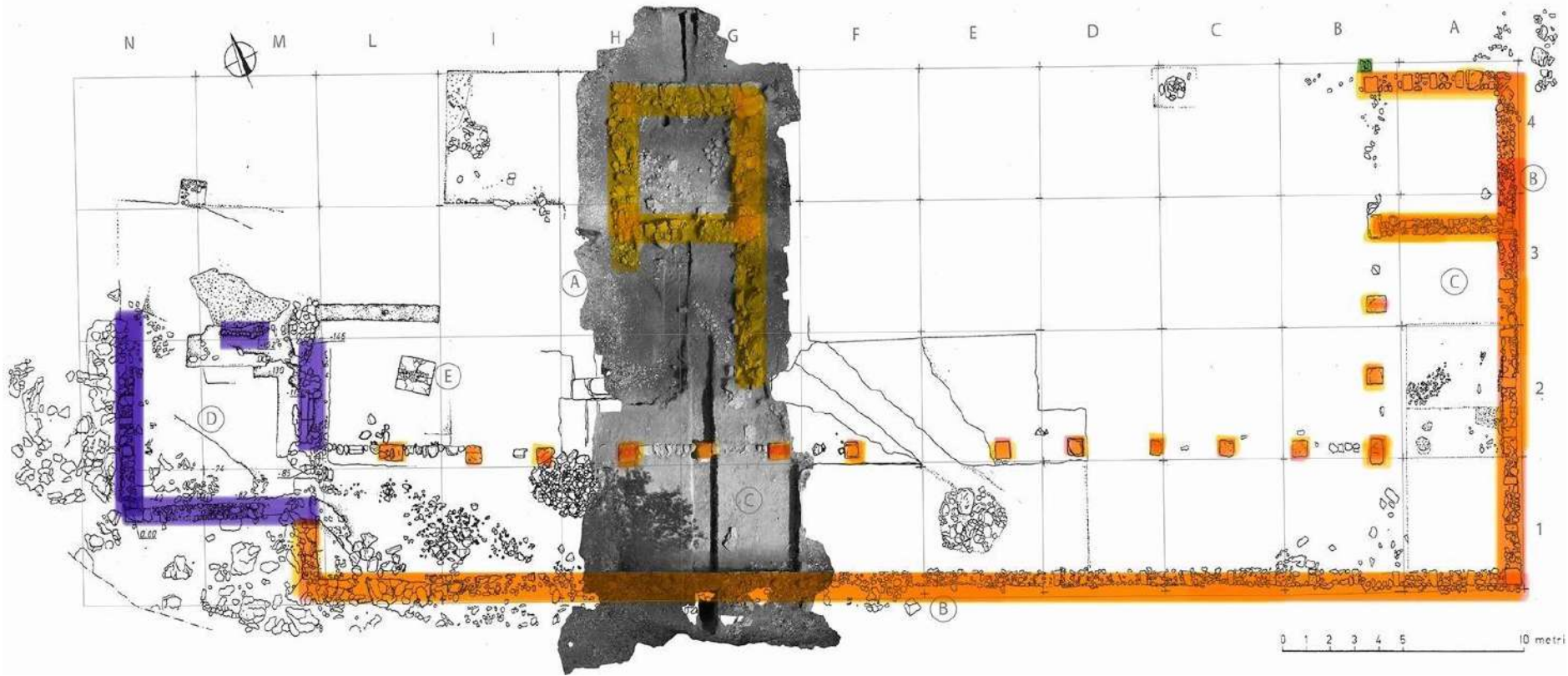


## CONTESTO SANTUARIALE: II FASE - II sec. a.C.



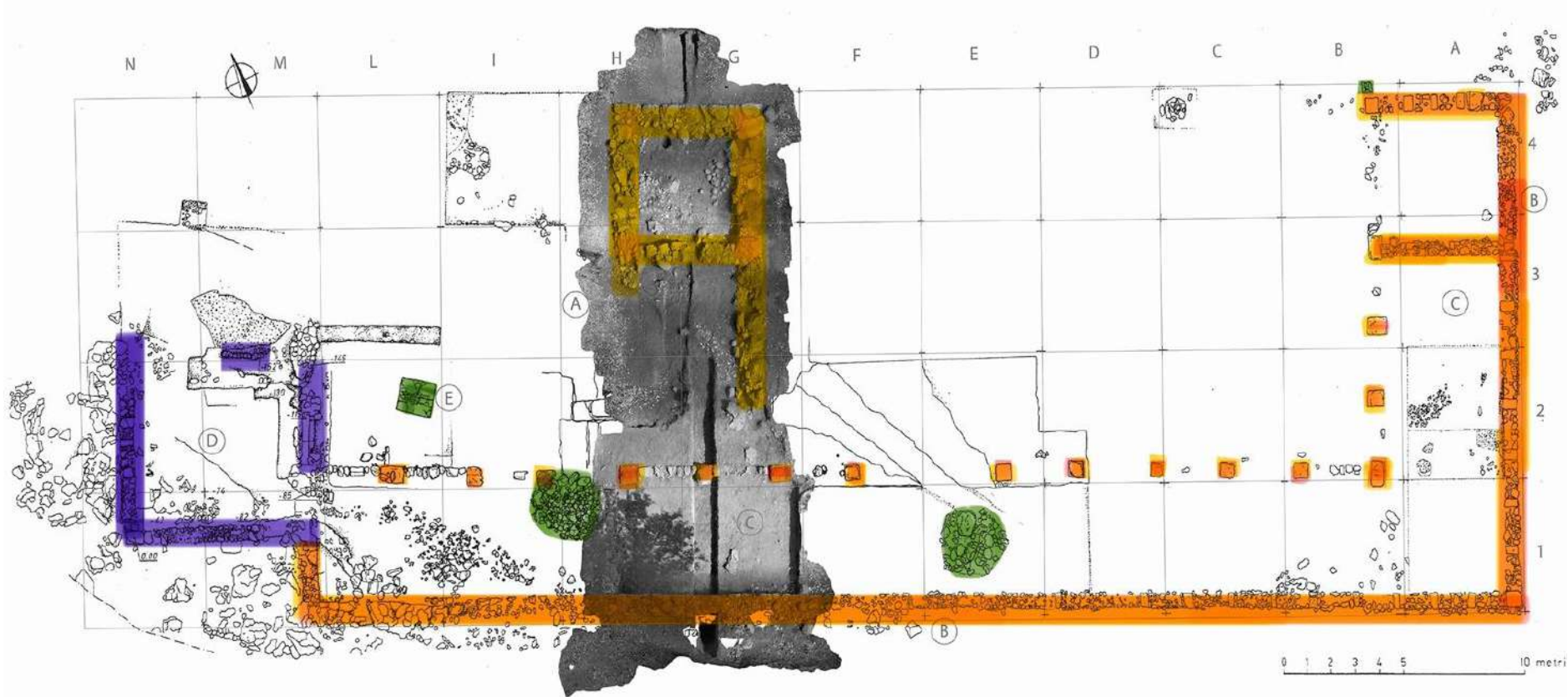
Pianta: prospetto originario, M. Forgia; modificato: Edwige Lovregne

# CONTESTO SANTUARIALE: III FASE - I sec. a.C.



Pianta: prospetto originario, M. Forgia; modificato: Edwige Lovregne

# CONTESTO SANTUARIALE: GLI "ALTARI"

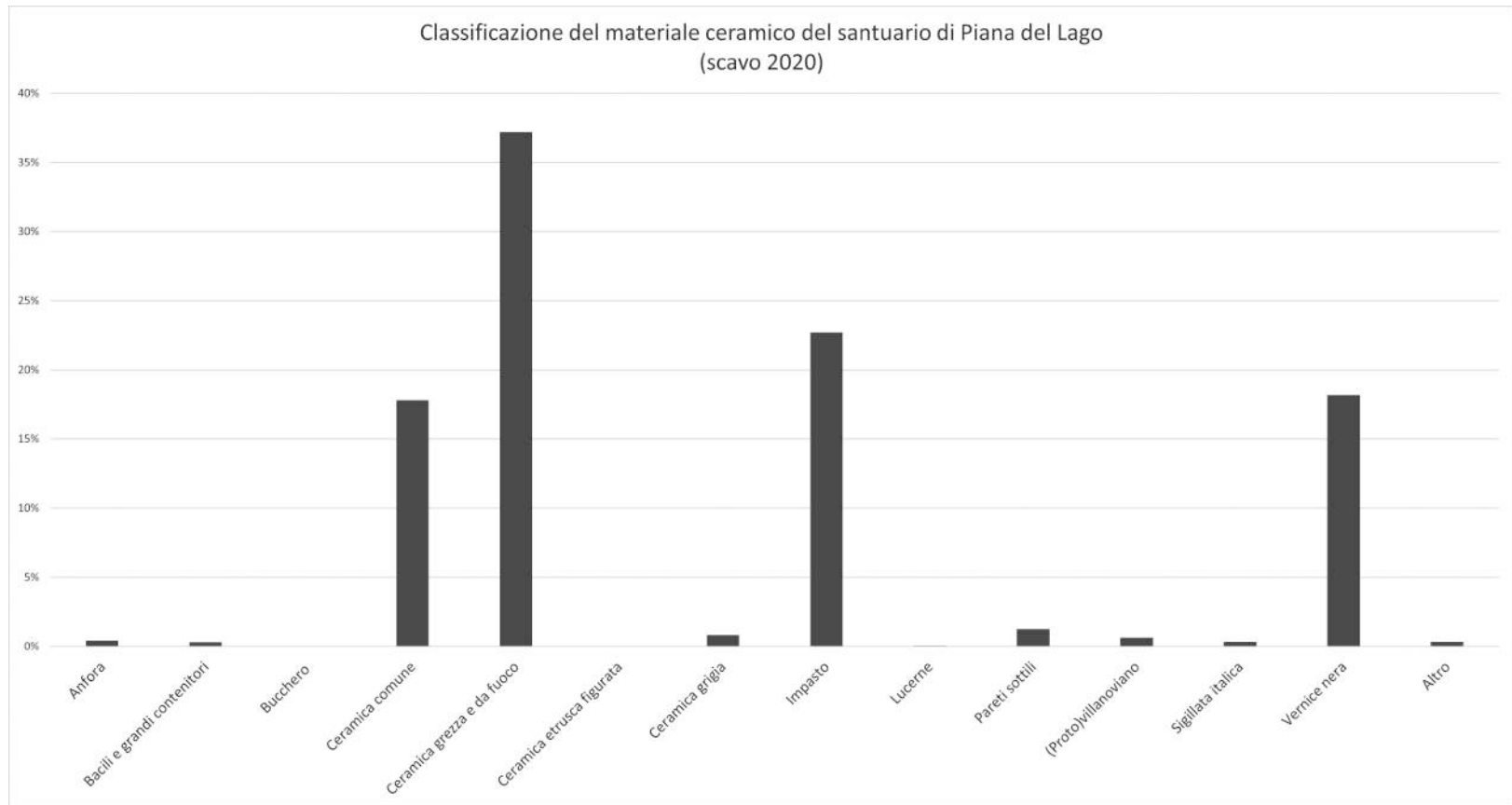


Pianta: prospetto originario, M. Forgia; modificato: Edwige Lovergne

# MATERIALI: Museo Nazionale etrusco, Villa Giulia



# MATERIALI: CERAMICA



© Martin Jaillet

# MATERIALI: TERRECOTTE ARCHITETTONICHE



© Martin Jaillet

# MATERIALI: BRONZI VOTIVI



© Martin Jaillet

## MATERIALI: TERRECOTTE VOTIVE



© Martin Jaillet



REGIME DELLE OFFERTE E CARATTERISTICHE DEL CULTO

**DEPOSITO “ETRUSCO-LAZIALE-CAMPANO”**  
*EX VOTO* FITTILI + BRONZI VOTIVI

**CULTO DI CARATTERE SALUTARE**

**CERIMONIE COLLETTIVE E/O SERVIZI SACERDOTALI**  
MATERIALE CERAMICO

CONSIDERAZIONI SULLA TIPOLOGIA DEL SANTUARIO

FATTORE AMBIENTALE

**SANTUARIO DI CAMPAGNA / RURALE**

FATTORE STRATEGICO

**SANTUARIO DI FRONTIERA**

CONSIDERAZIONI SUL CONTESTO GEOGRAFICO

**AREA SCARSAMENTE INDAGATA**

**GRAZIE  
PER  
L'ATTENZIONE**

# Bibliografia

- A. COMELLA, *Tipologia e diffusione dei complessi votivi in Italia in epoca medio- e tardo-repubblicana. Contributo alla storia dell'artigianato antico*, in *MEFRA XCIII*, 1981, pp. 717-803;
- G. COLONNA (ed.), *Santuari d'Etruria*, Catalogo della Mostra (Arezzo 1985), Firenze 1985;
- A. TIMPERI, I. BERLINGO', *Bolsena e il suo lago*, *Guide territoriali dell'Etruria meridionale*, Quasar, 1994;
- P. TAMBURINI, *Un Museo e il suo territorio. Il Museo territoriale del Lago di Bolsena*, I, 1998;
- I. BERLINGO', V. D'ATRI, *Piana del Lago. Un santuario di frontiera tra Orvieto e Vulci*, in *Ann. Faina*, 10, 2003, pp. 241-257;
- I. BERLINGO', V. D'ATRI, *Un'area sacra sul lago di Bolsena*, in *Depositi votivi e culti dell'Italia antica dall'età arcaica a quella tardo-repubblicana*, Bari, Edipuglia, 2005, pp. 267-275;
- M. D. GENTILI, *Riflessioni sul fenomeno storico dei depositi votivi di tipo etrusco-laziale-campano*. in *Depositi votivi e culti dell'Italia antica dall'età arcaica a quella tardo-repubblicana*, Bari, Edipuglia, 2005, pp. 367-378;
- V. D'ATRI, *Aggiornamenti dallo scavo del santuario di Piana del Lago (Montefiascone-VT)*, *Archeologia in Etruria meridionale*, Roma, 2006 (*Studia Archaeologica*, 147), pp. 172-181;
- M. L. ARANCIO, M. JAILLET, E. LOVERGNE, *Il santuario etrusco-romano di Piana del Lago (Montefiascone): nuove ricerche*, *Orizzonti*, XXIII, 2022, p. 133-143;
- M. JAILLET, E. LOVERGNE, *A Sacred Landscape on the Shores of Lake Bolsena: New Discoveries from the Etrusco-Roman Sanctuary of Piana del Lago (2020-2022)*, in Alessandro Sebastiani, Fabiana Fabbri (ed.), *Sacred Landscapes in Roman Etruria. Votive Deposits and Sanctuaries (400 BC-400 AD)*, Turnhout, Brepols, 2023.