

La città etrusca e il sacro: Tarquinia

22 marzo 2024

Aula Museo delle Antichità Etrusco-Italiche, Sapienza

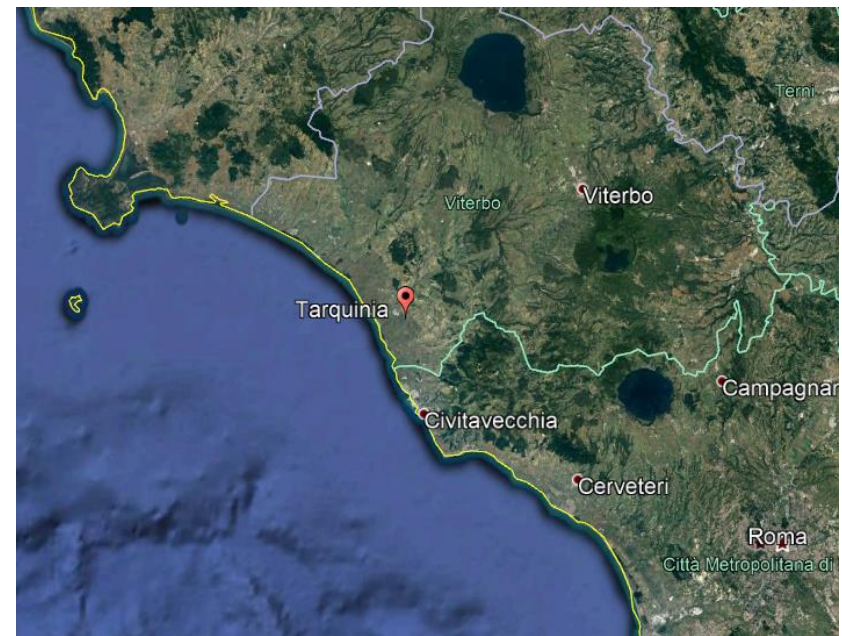
Etruscologia e Antichità Italiche LM

Jacopo F. Tulipano



SAPIENZA
UNIVERSITÀ DI ROMA

Il sacro in Etruria: la città di Tarquinia



Città antica



Tarquinia
Lat. *Tarquinii*
etr. *Tarch(u)na*

I luoghi del sacro di Tarquinia

Porta Romanelli



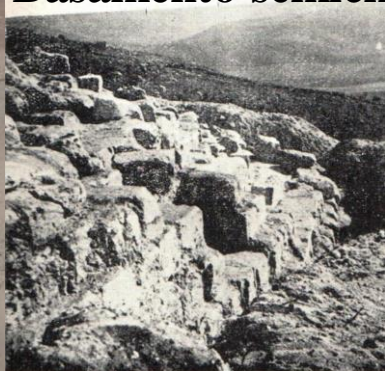
**‘COMPLESSO
MONUMENTALE’**



ARA DELLA REGINA



Basamento semicircolare



**Siti principali: - ‘complesso monumentale’
- Santuario dell’Ara della Regina**

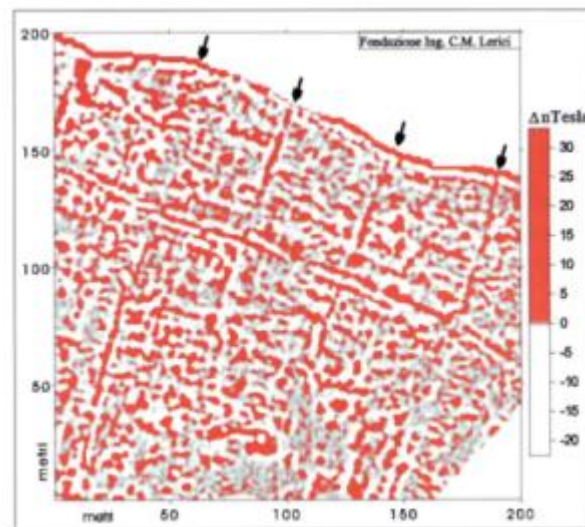
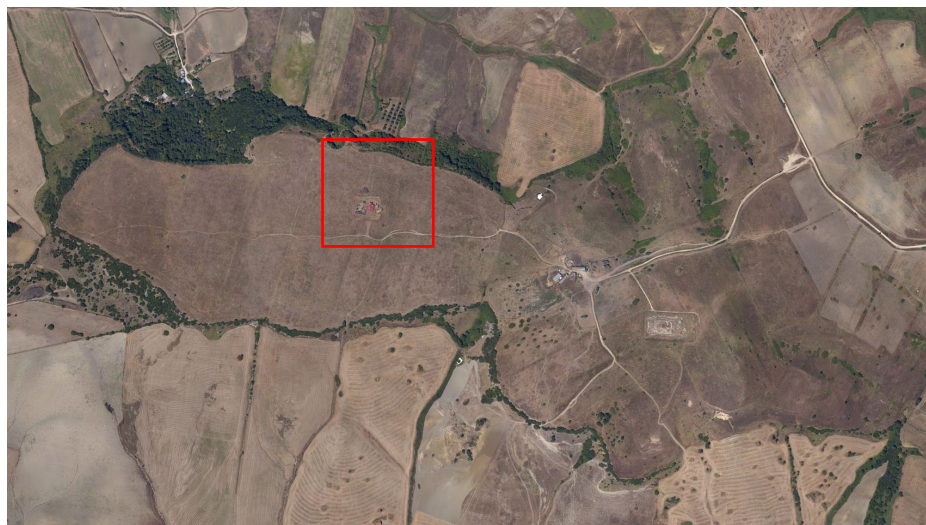
Pianoro indagato fin dal XIX secolo, scavi scientifici solo dalla prima metà del XX secolo

- 1934-1938, 1946: scavi P. Romanelli
- 1961-81: Prospezioni Lerici
- 1982-presente: “Progetto Tarquinia” (UniMI)



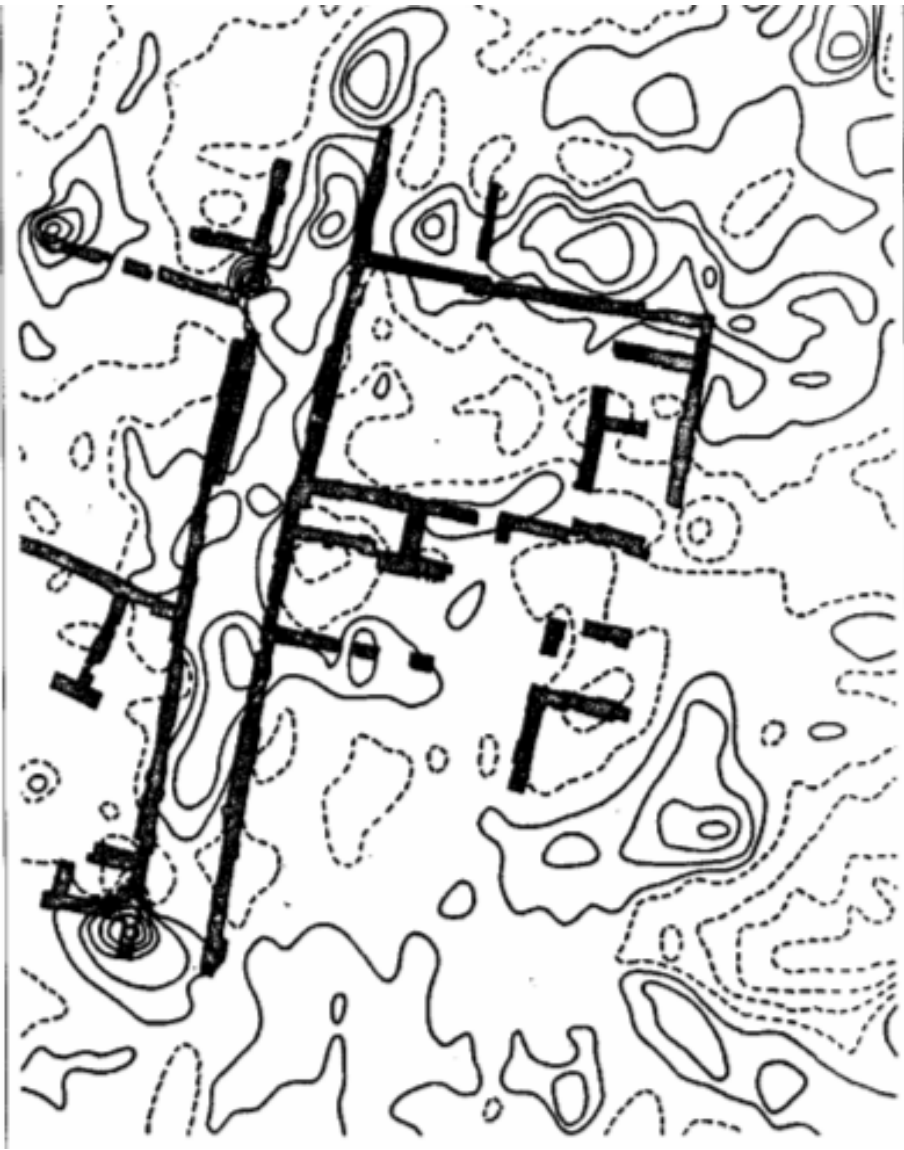
Pianoro della Civita, elaborazione delle prospezioni Lerici

1981

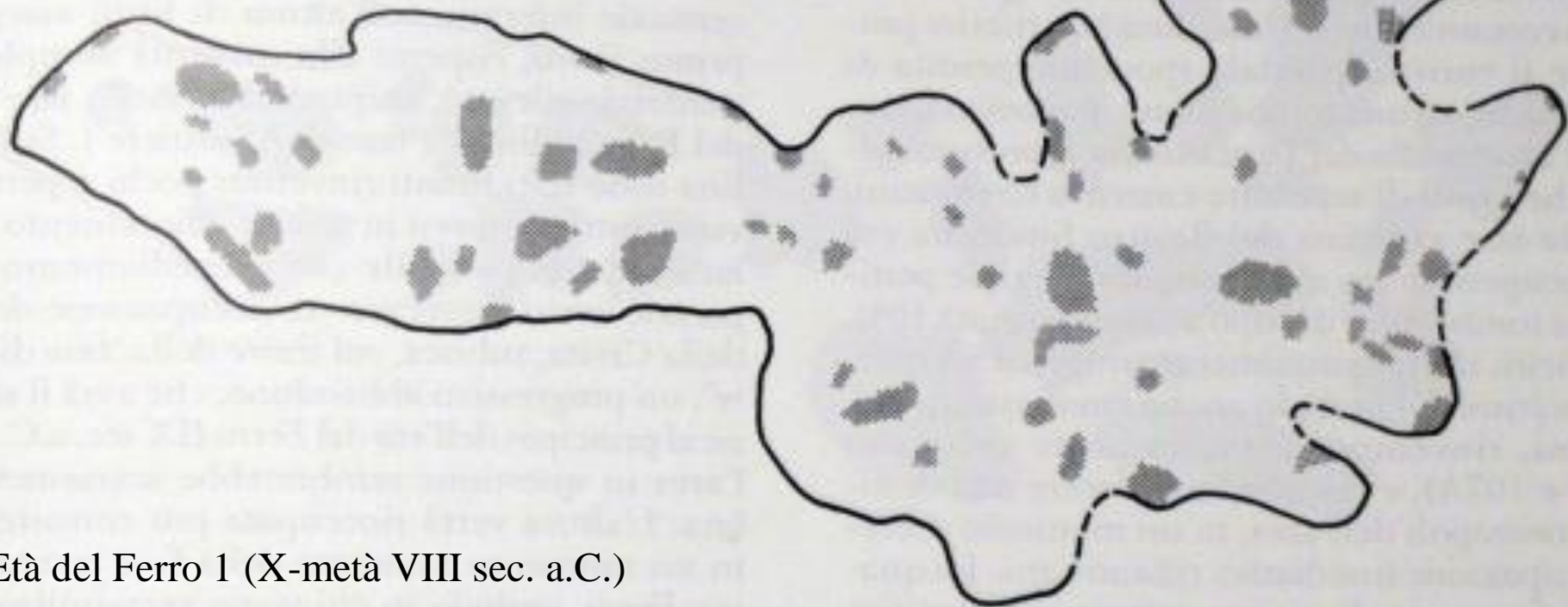
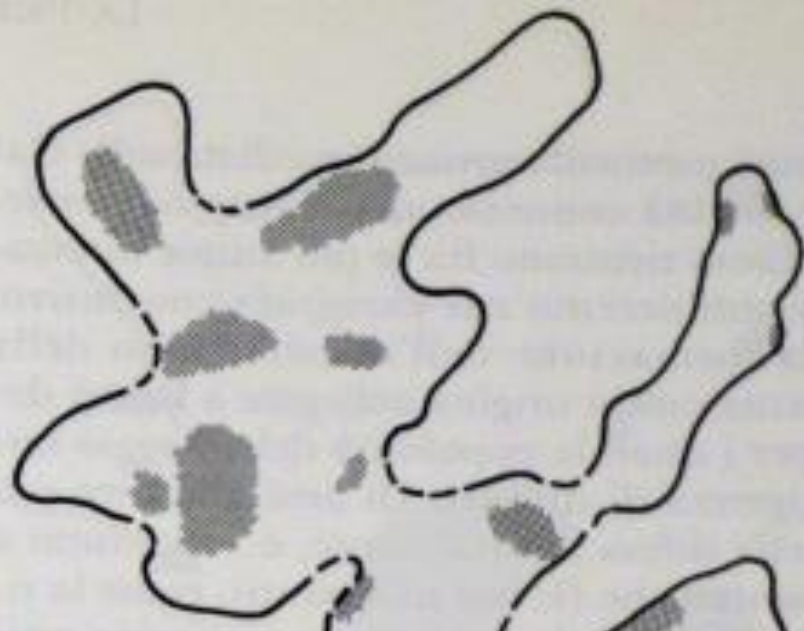


Tirugunia, area della Civita. Carta geomagnetica di una parte dell'area indagata dove le anomalie liturgiche in rosso indicano gli assi stradali principali (segnati con le frecce).

Risultati delle prime campagne di scavo



Interpretazione Linington delle Anomalie



Età del Ferro 1 (X-metà VIII sec. a.C.)

Carta tematica del territorio di Tarquinia nel PF1

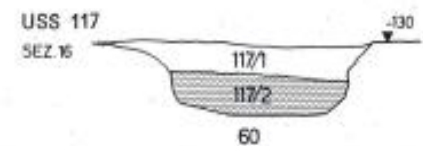
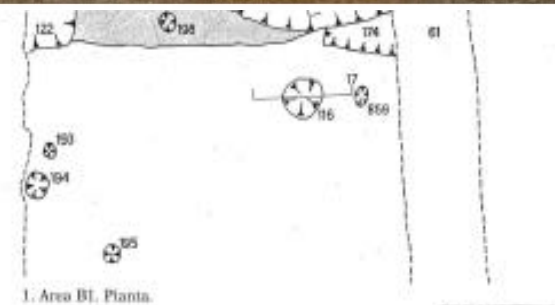
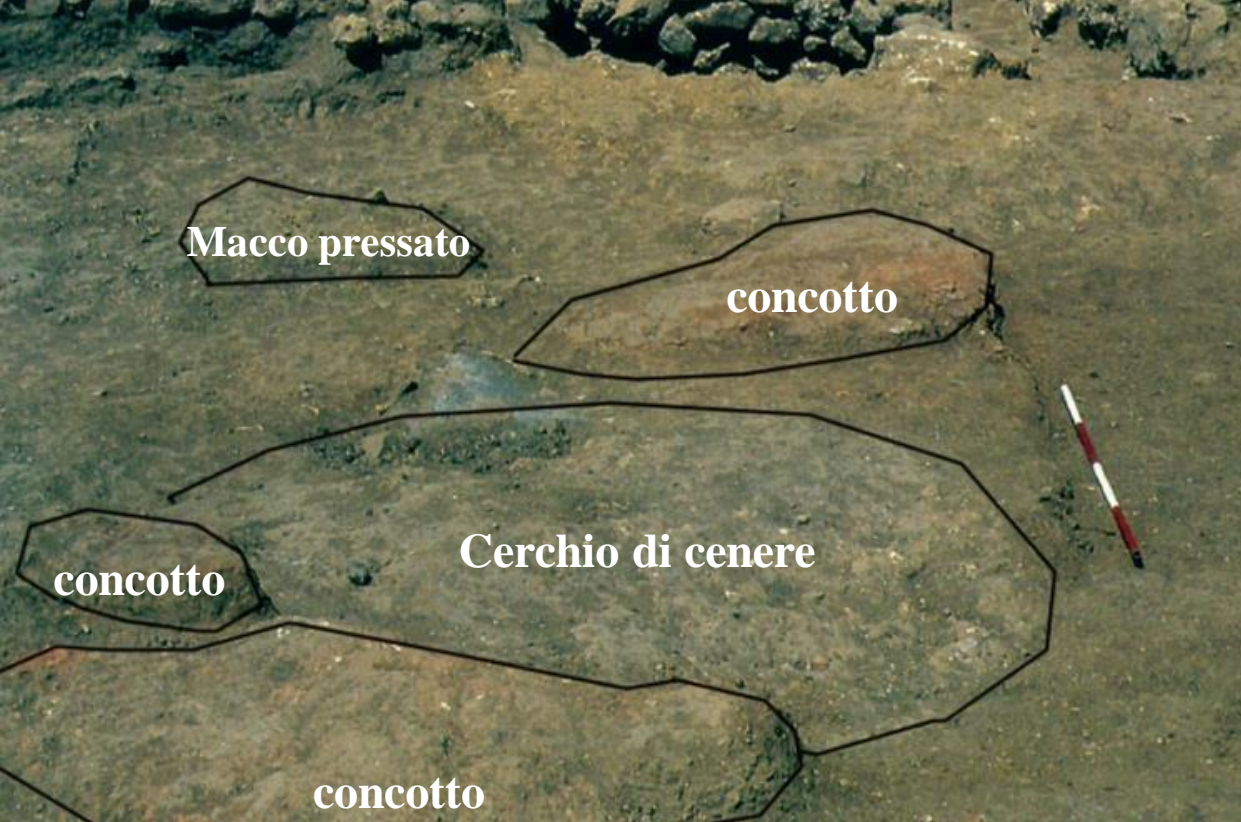


Il 'complesso monumentale': la cavità naturale

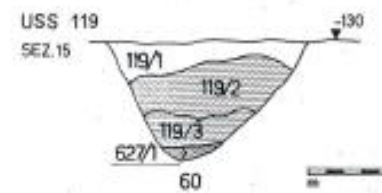


Le offerte attorno alla cavità naturale indicano la presenza di una divinità della Natura priva di nome, una forza naturale

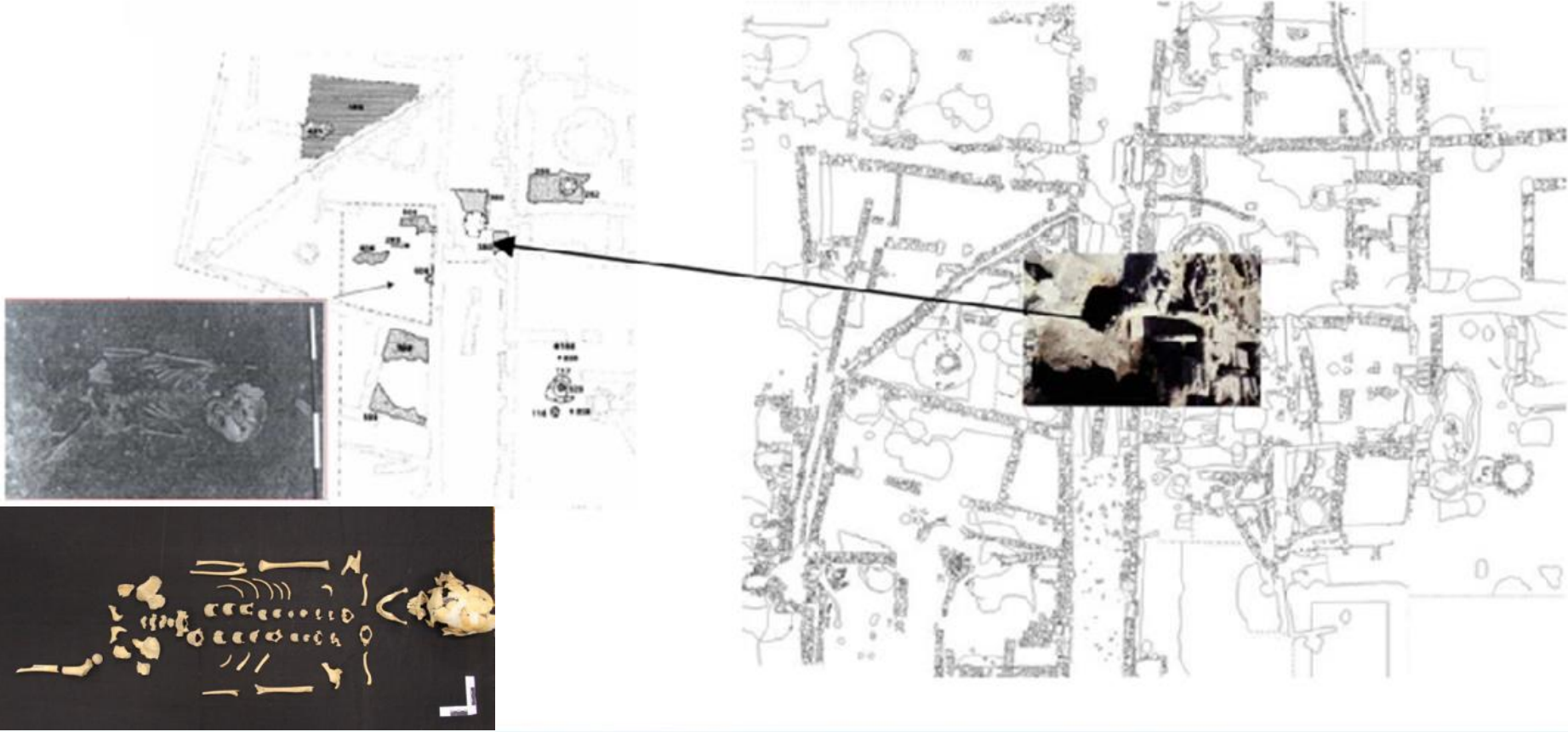




2. Area B1. La fossa 117, sezione 16.



Alla fine del IX secolo a.C., accanto alla cavità naturale fu deposto un bambino, coperto da uno strato di terra



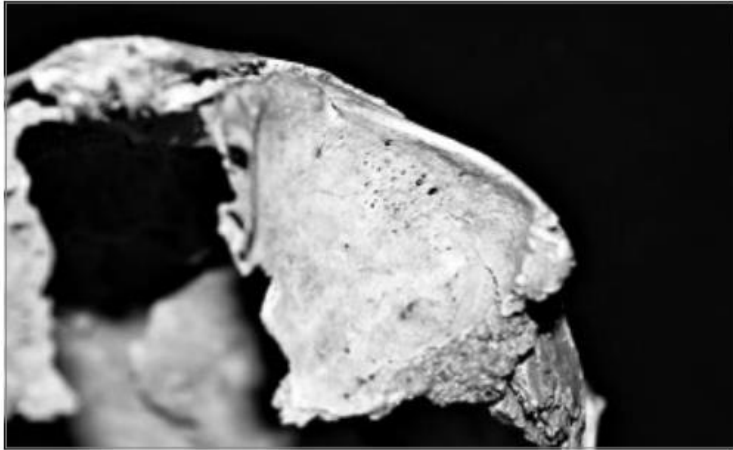


Fig. 5 – Individuo US 189: dettaglio della *cribra orbitalia* (Archivio Labanof).



Analisi antropologiche - Laboratorio di Antropologia
e Odontologia Forense dell'Università di Milano
(prof. C. Cattaneo - LABANOF)



encefalopatia

epilessia - crisi epilettiche convulsive, movimenti
spasmodici, inattesi e incontrollati degli arti superiori
e inferiori, illusioni e allucinazioni.

segno di una manifestazione del divino



'morbo sacro'

Una condizione che richiama quella di Tages/Tagete, in contatto con forze soprannaturali, che trasmise a Tarconte, i principi della religione etrusca

«Tages quidam dicitur in **agro Tarquiniensi**, cum terra araretur et sulcus altius esset impressus, exstitisse repente et eum adfatus esse qui arabat. Is autem Tages, ut in libris est Etruscorum, puerili specie dicitur visus, sed senili fuisse prudentia»
Cicerone, *De Divinatione*, II, 23

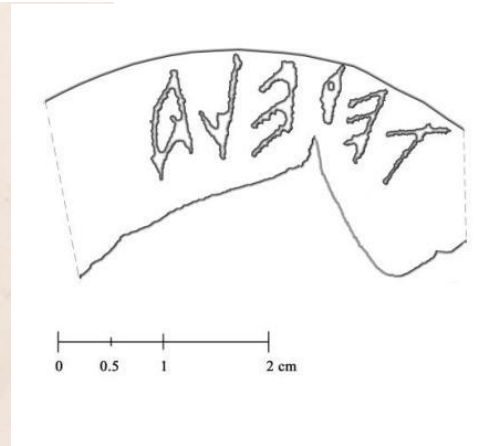


Specchio di Tuscania,
fine IV secolo a.C.

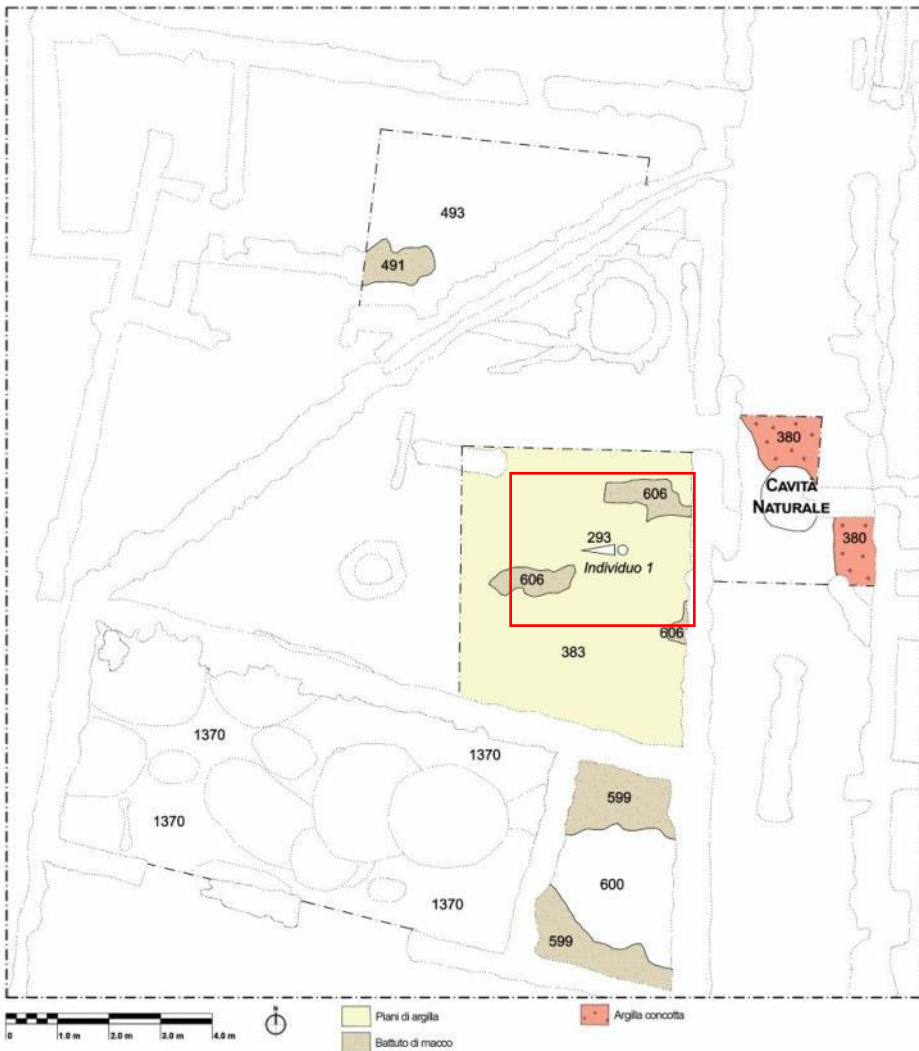
La nascita straordinaria di Tagete è ricordata nel tempo, tre secoli dopo dall'iscrizione *terela*, trovata nei pressi della cavità naturale.

La radice etrusca *ter-* è condivisa con il greco *τέρας* e ha un parallelo nel latino *monstrum*, *prodigium* (= prodigio, cosa straordinaria)

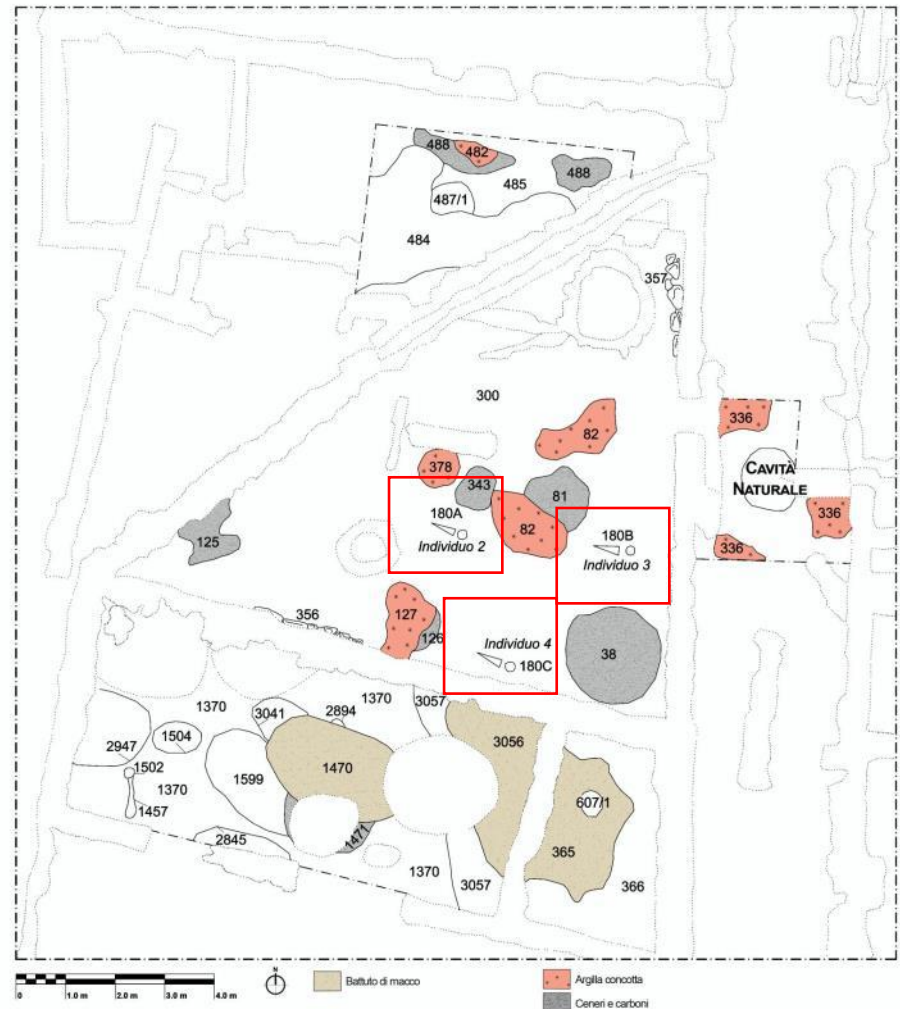
Monstrum = da monere (avvertire), manifestazione divina attraverso un fatto o un avvenimento, sovranaturale



Frammento di ceramica attica, fine VI, inizi V secolo a.C.

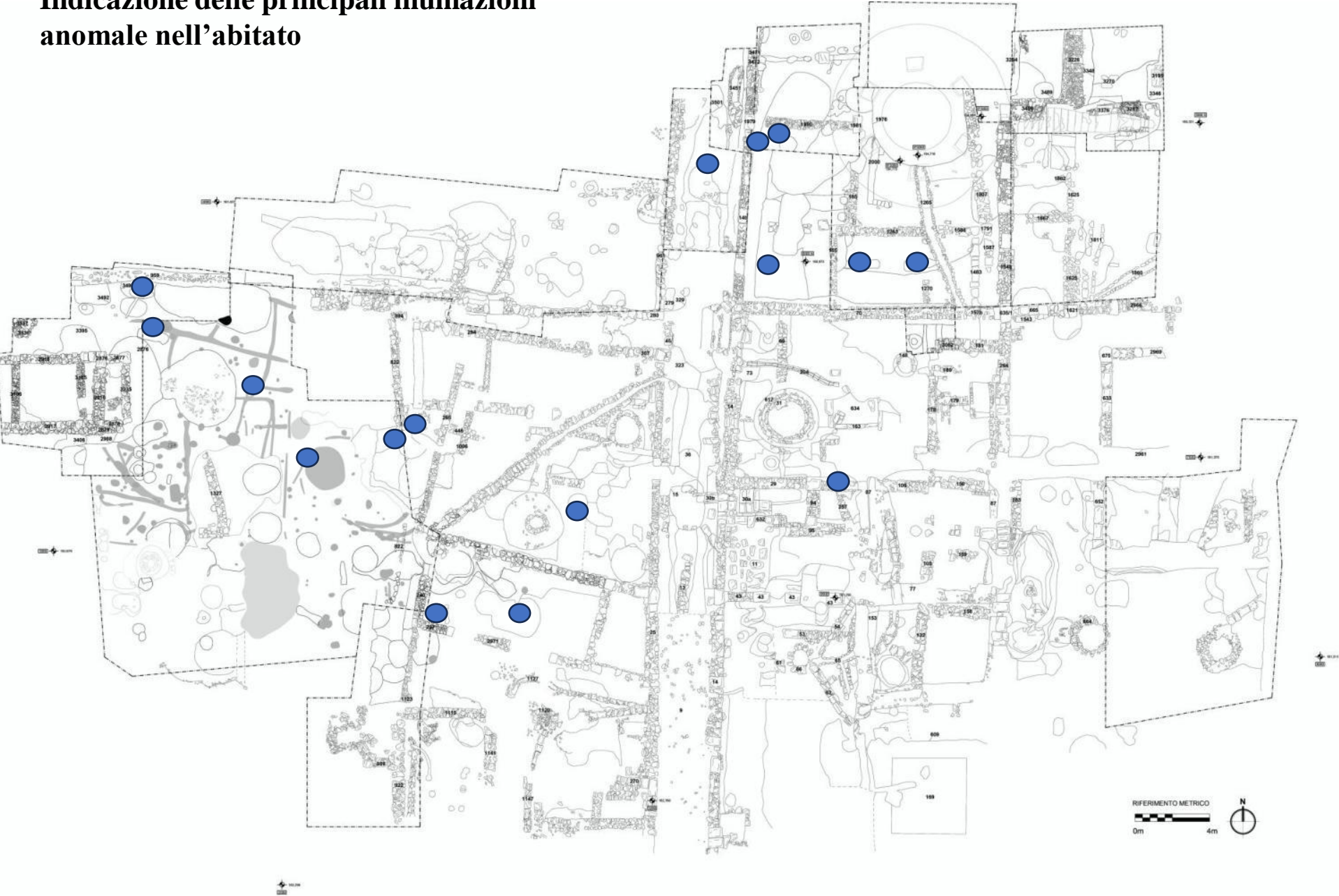


Periodo protovillanoviano e deposizione dell'individuo 1 (fine IX sec. a.C.)



Inquadramento delle strutture di fine VIII secolo a.C. e delle deposizioni degli individui 2-4)

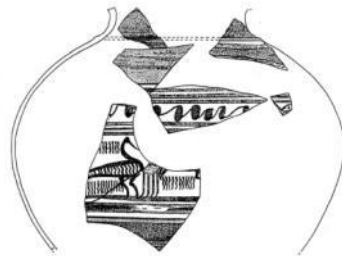
Indicazione delle principali inumazioni anomale nell'abitato



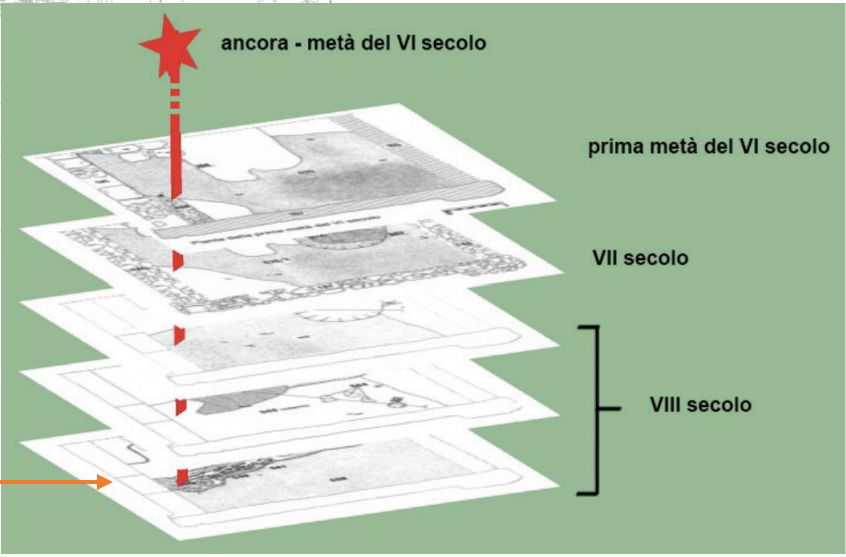
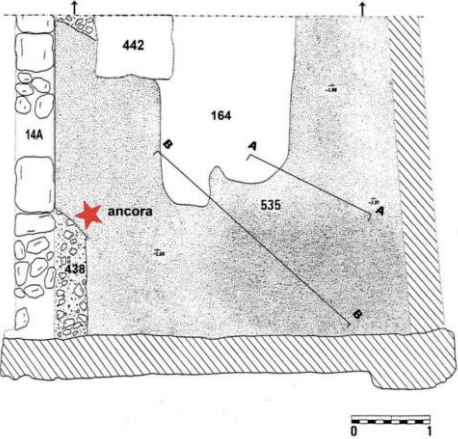
Tarquinia, complesso monumentale
metà dell'VIII secolo a.C.: un sacrificio umano
il cosiddetto «uomo di mare»



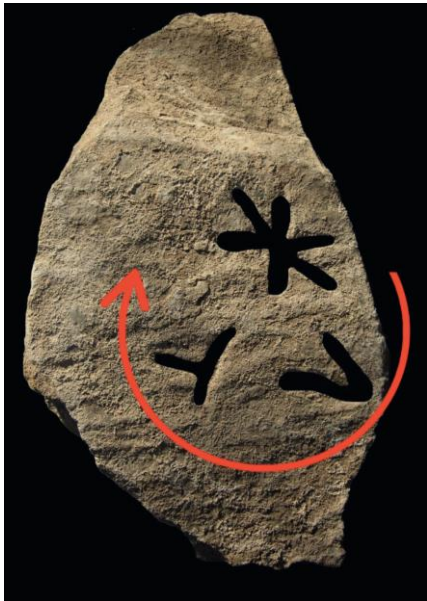
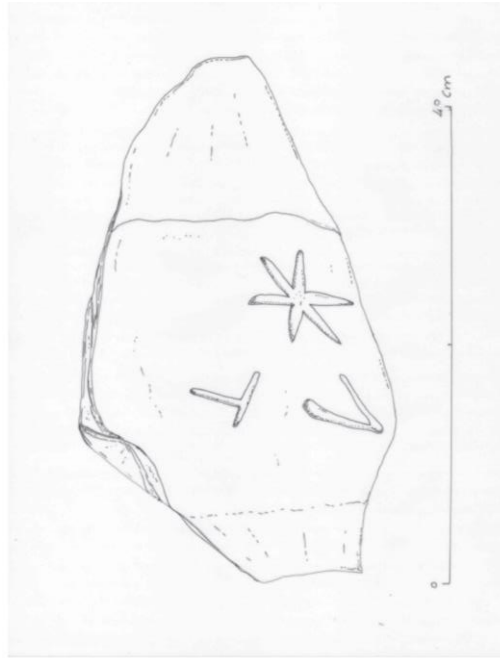
Frammenti di olla con decorazione
geometrica trovata accanto



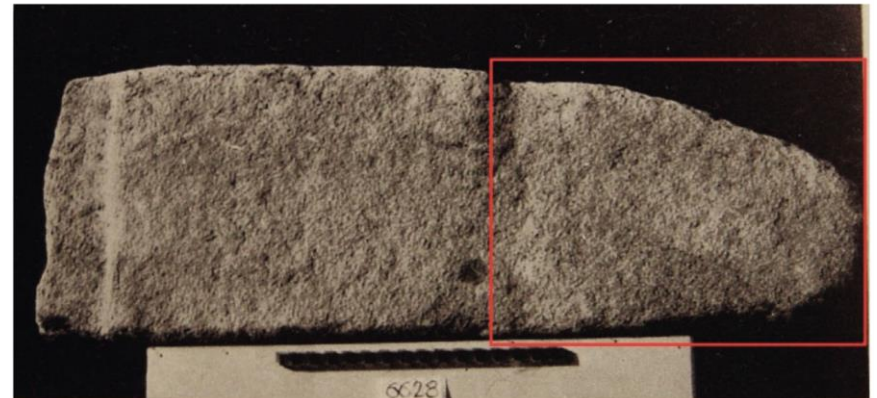
La conservazione della memoria: un'ancora sul pianoro della Civita



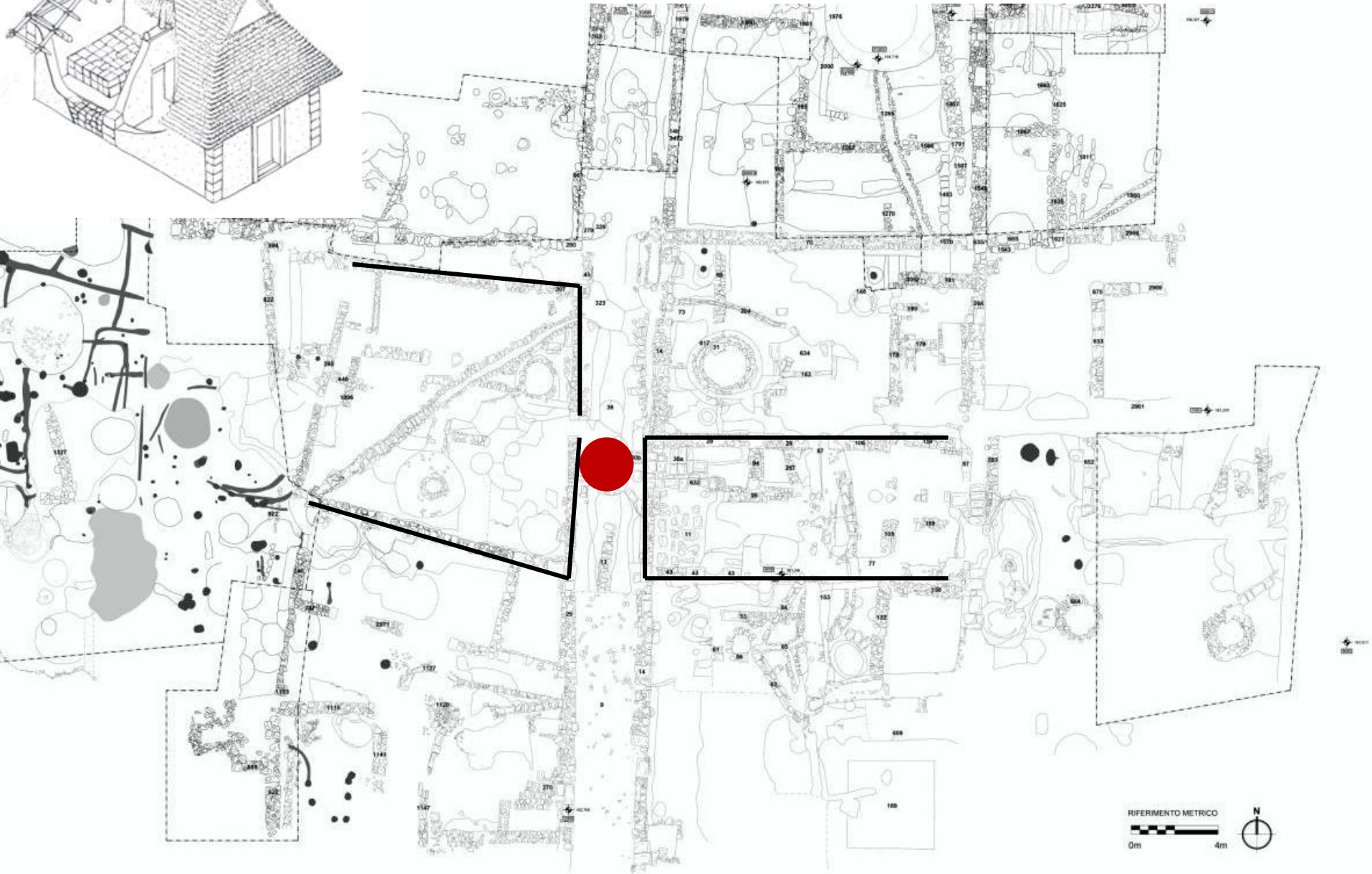
deposizione



Testo: a-sa-ta
Letture: ànsta = sollevati
(Facchetti 2015 in *Aristonothos vol. 10*)



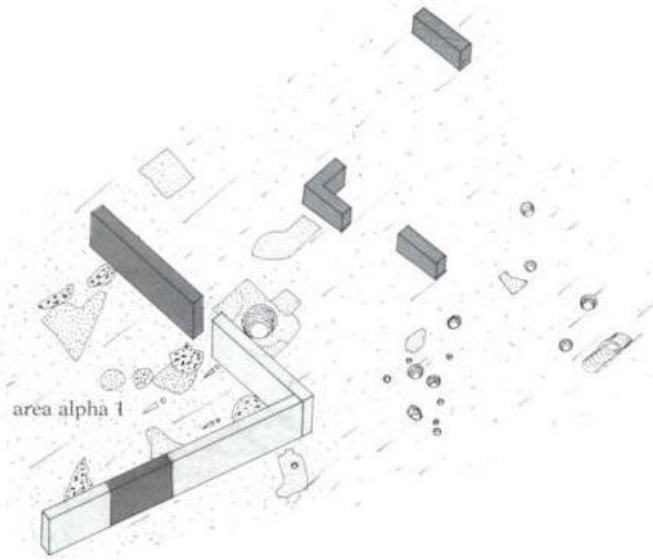
L'Edificio beta



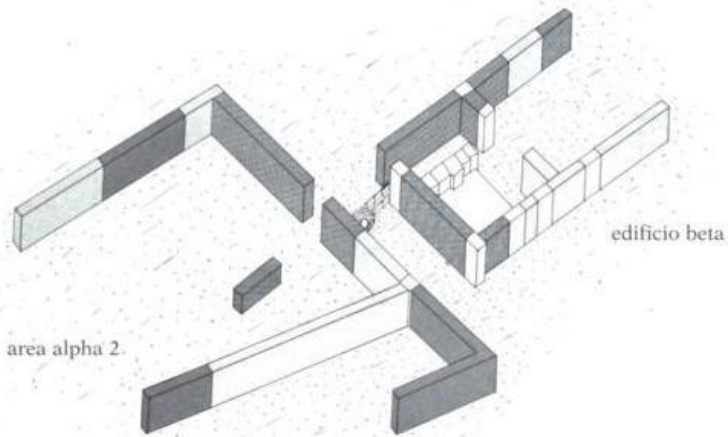
RIFERIMENTO METRICO



Edificio beta



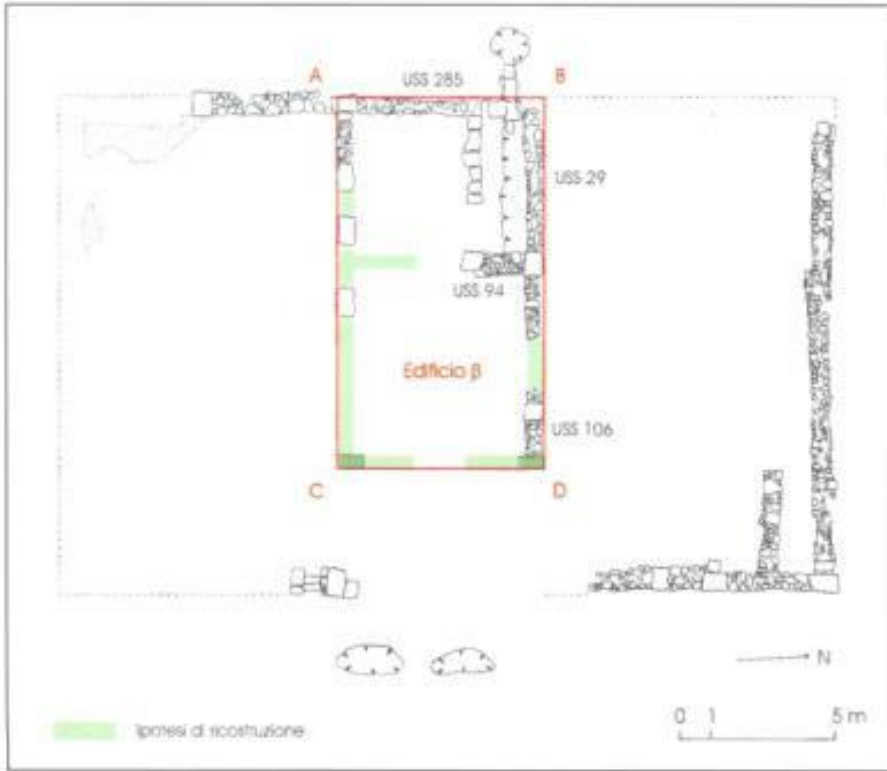
Prima fase: prima metà VII secolo a.C. (680-660 a.C.)



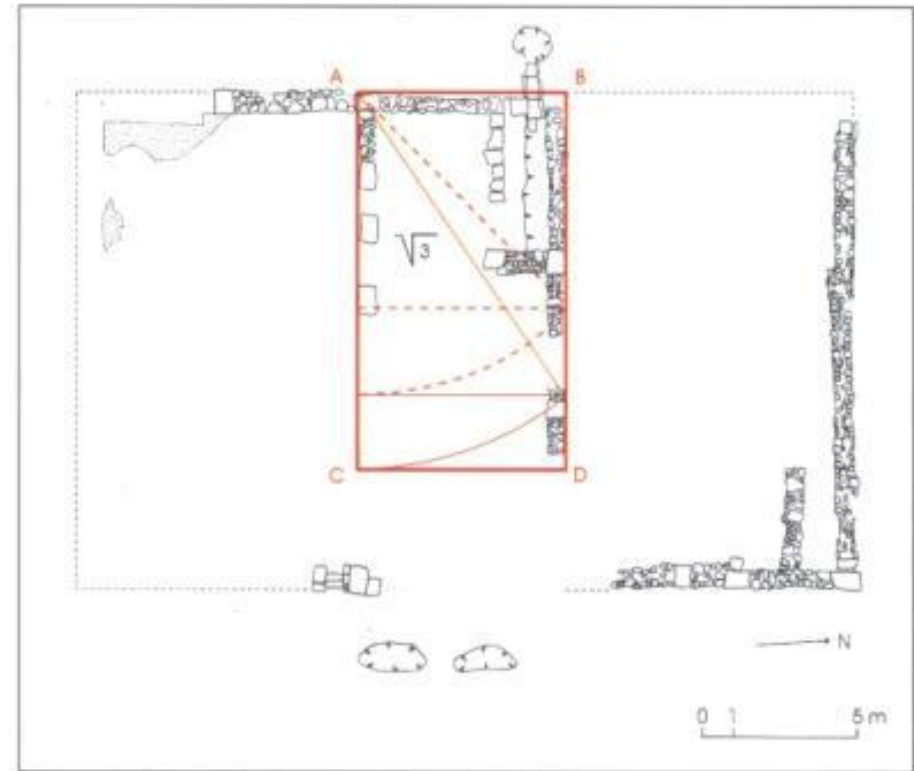
Muri a telaio

Sultantepe
(regni neo ittiti)

L'architettura dell'edificio beta



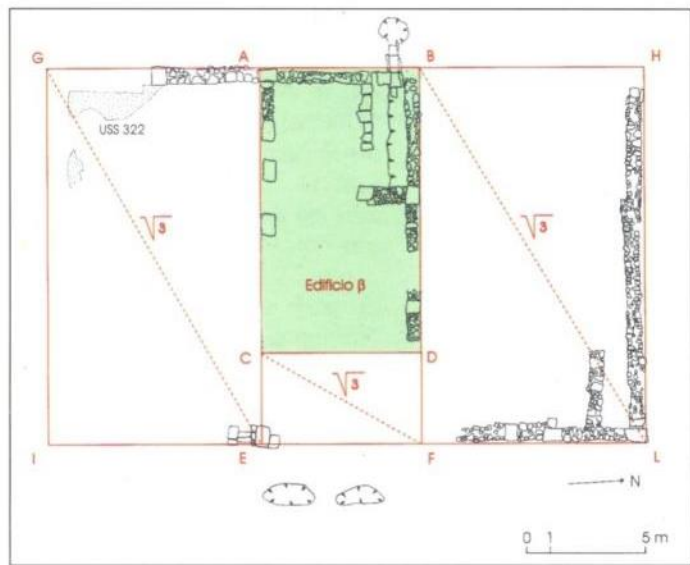
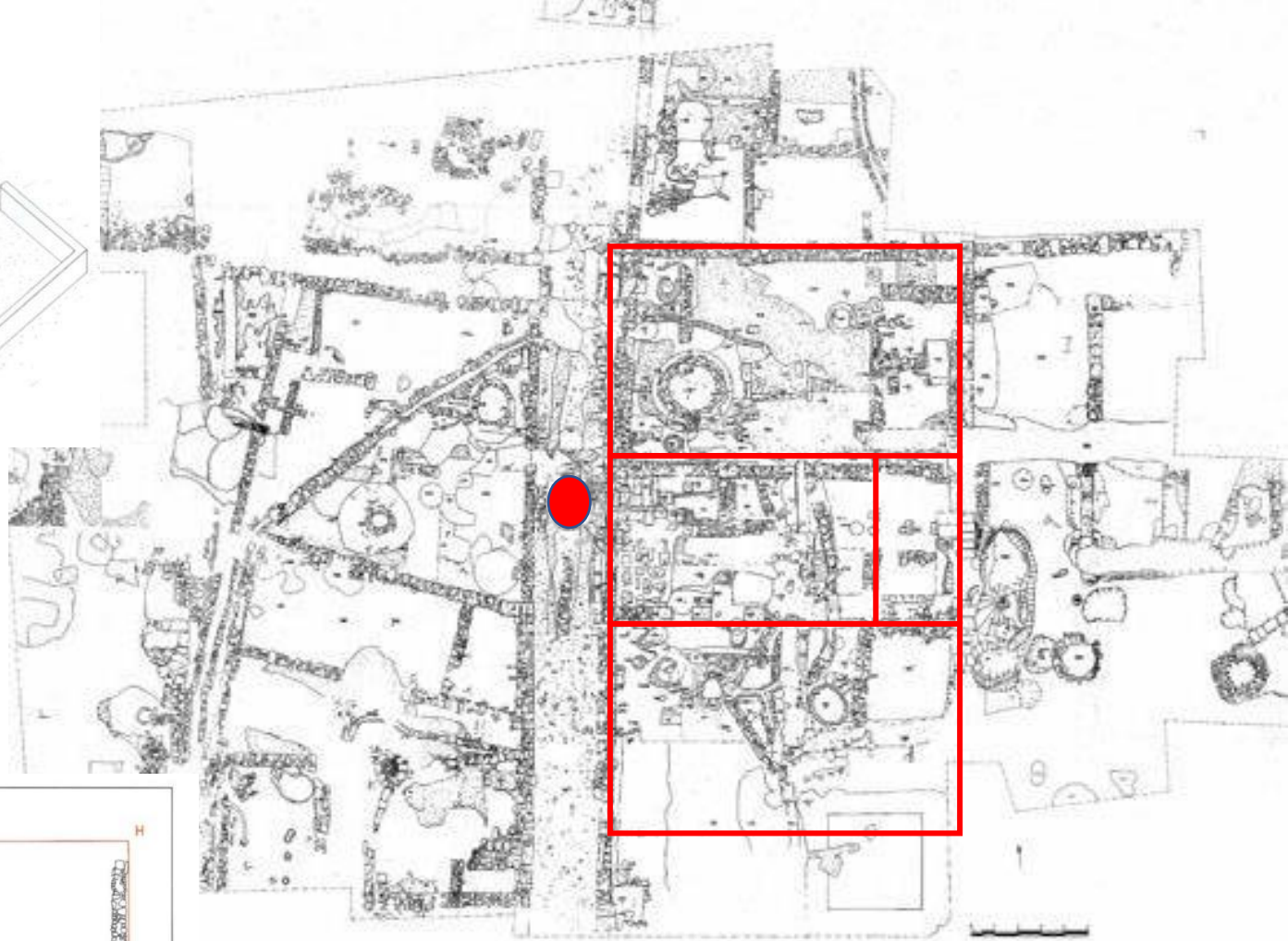
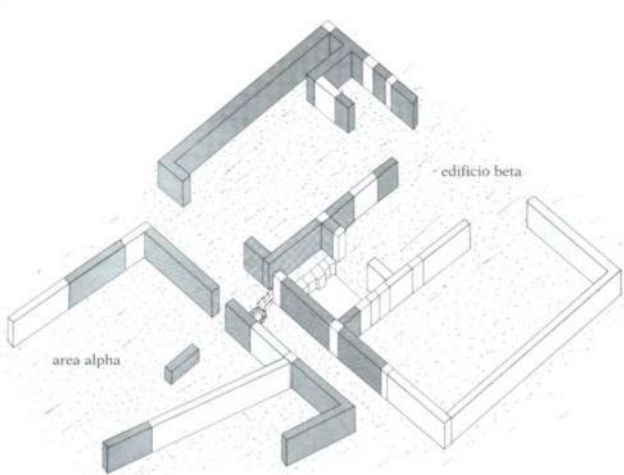
c. 1



c. 2

Rettangolo aureo

Esempi simili: Ras Shamra, Megiddo, Tiro e Hazor



Seconda fase: metà VII secolo a.C.
Costruzione dei cortili

L'edificio beta, la fondazione

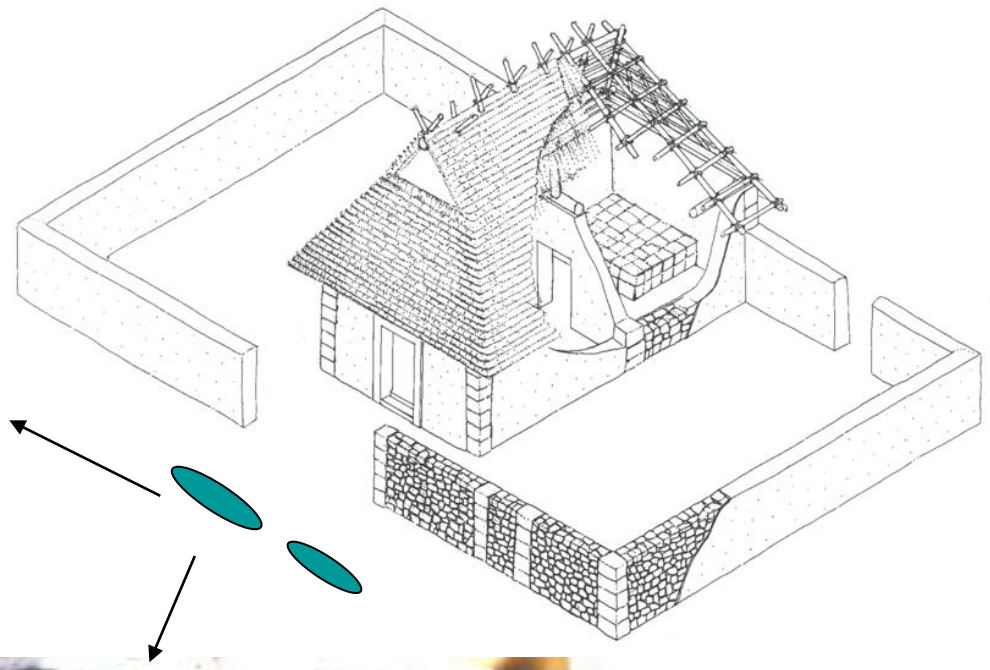
Due fosse, linea mediana
allineata con bancone/altare

Grande rituale

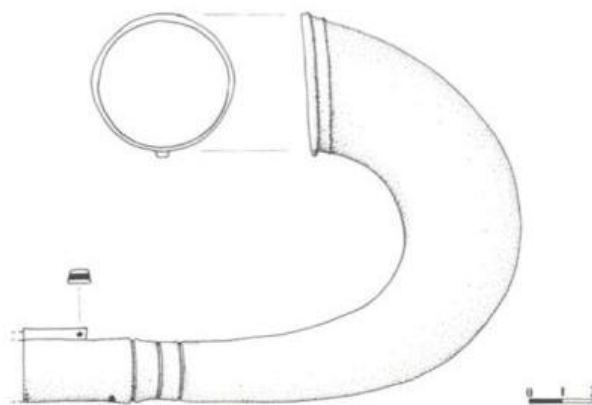
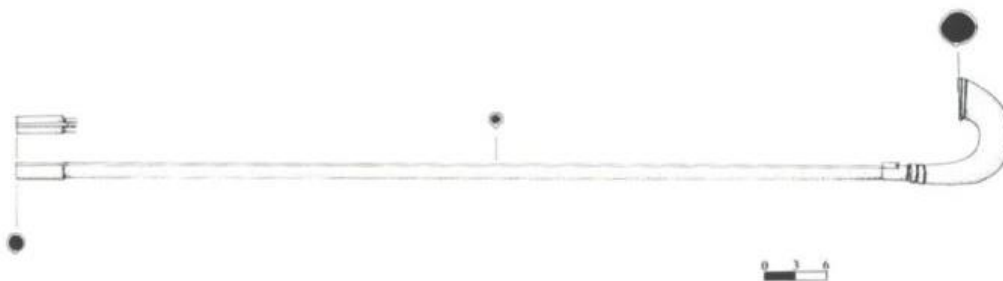
Tre bronzi – figura di
un re/sacerdote

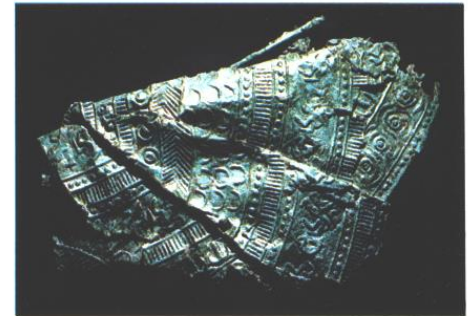
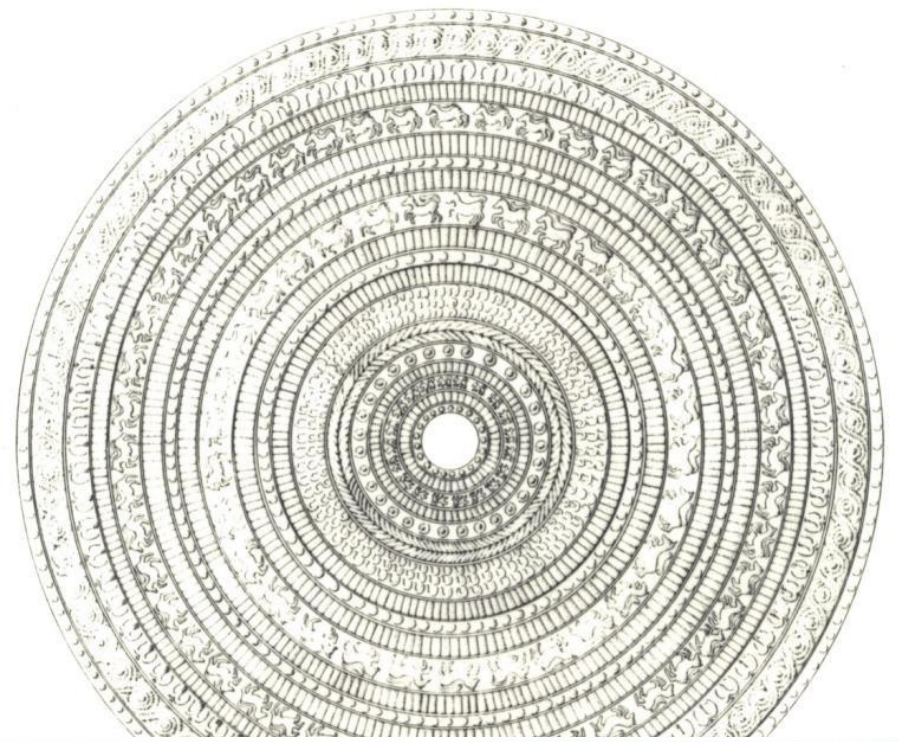
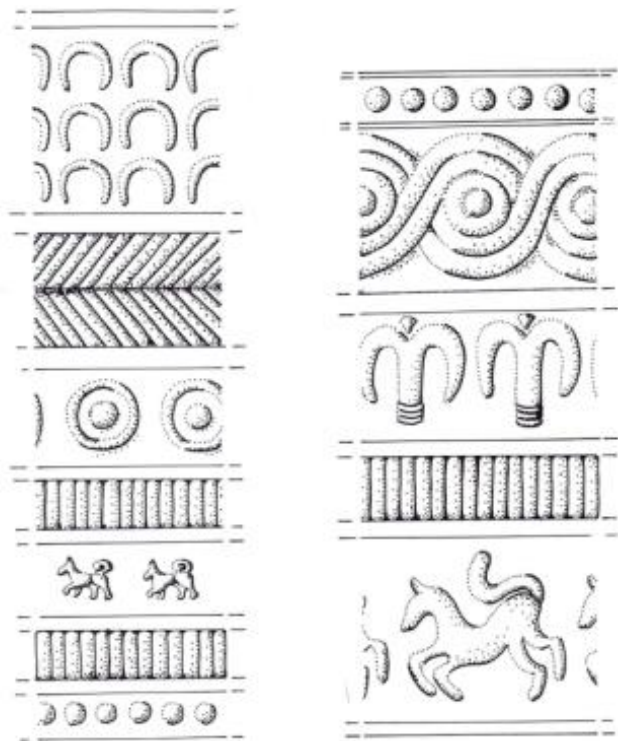
Potere religioso, militare
e politico



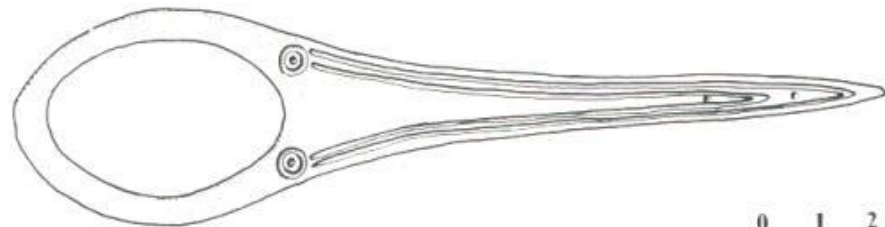
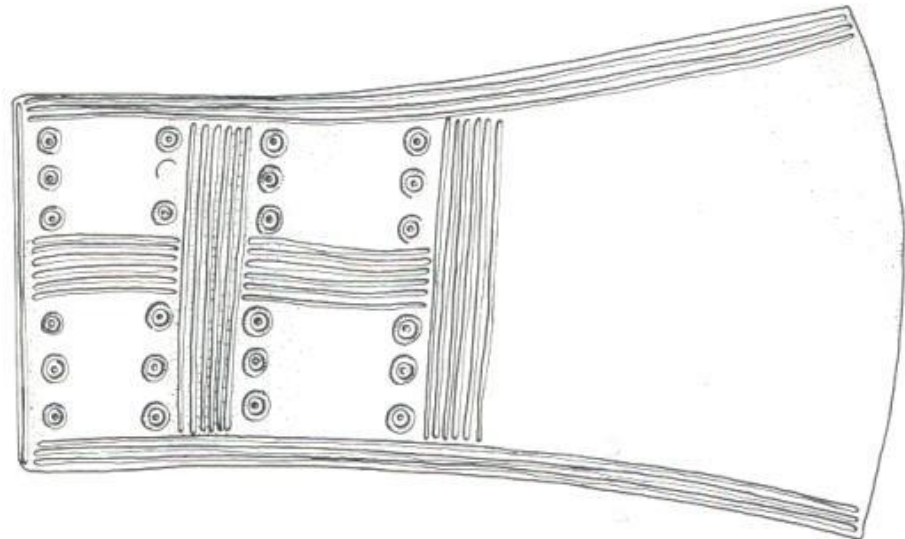


La tromba-lituo





L'ascia



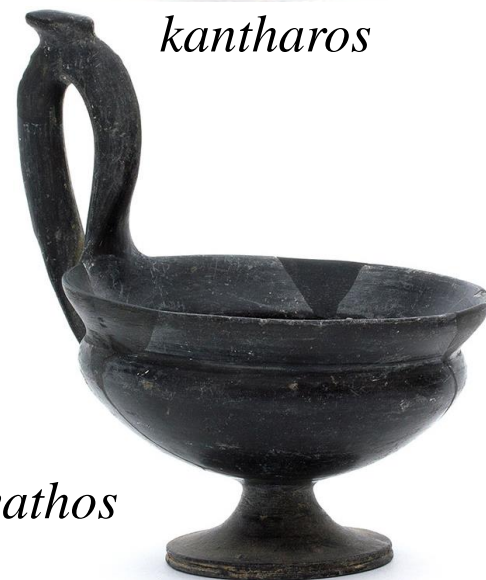
Il vasellame
Bucchero



calice

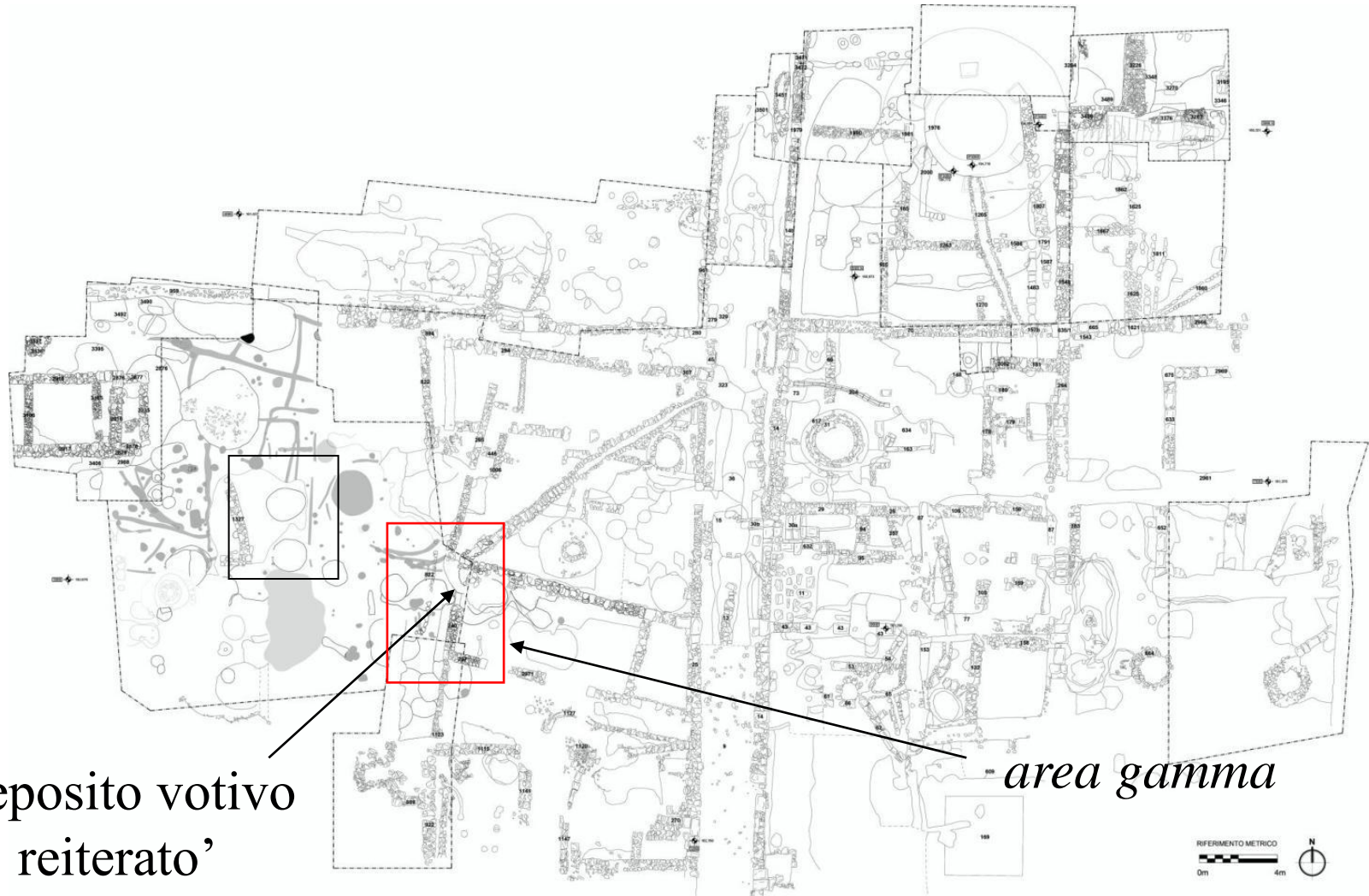


kantharos



kyathos

L'area gamma e il 'deposito votivo reiterato'

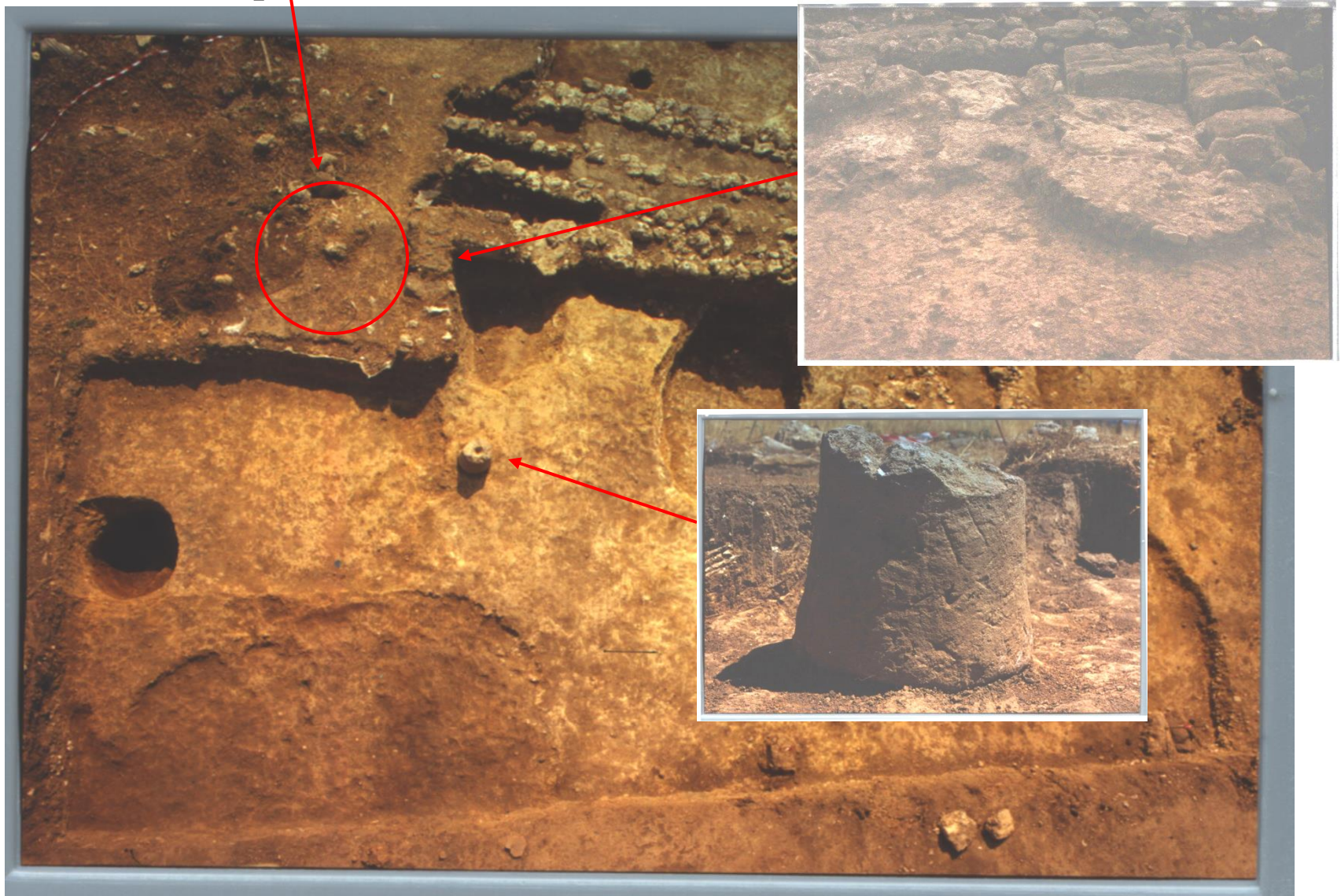


'deposito votivo
reiterato'

area gamma



area del deposito reiterato



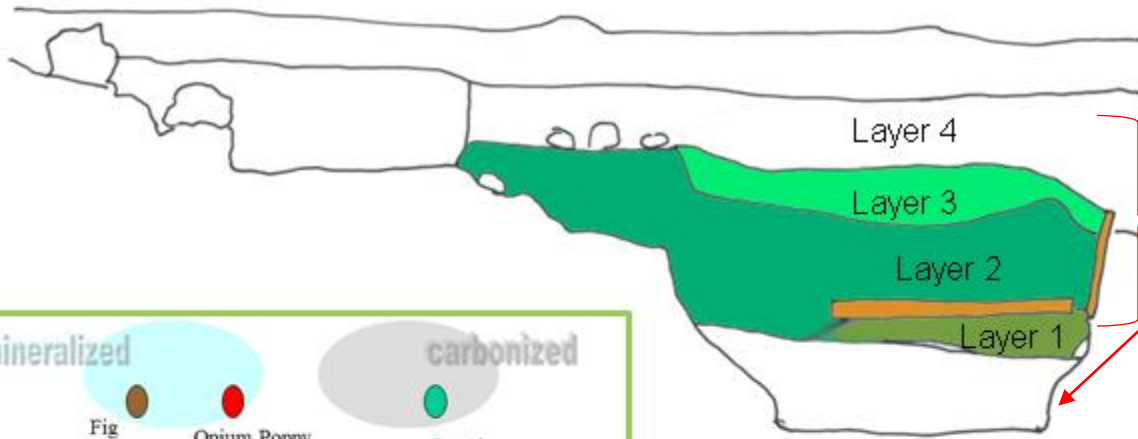
Tarquinia, 'complesso monumentale', *area gamma*, deposito reiterato, indicazione dell'angolo di muro con tritumi di macco e blocco sagomato in nenfro

Rifunzionalizzazione contenitori in impasto

Traduzione di forme ceramiche

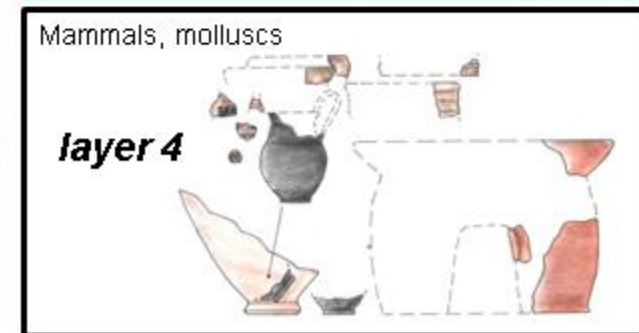
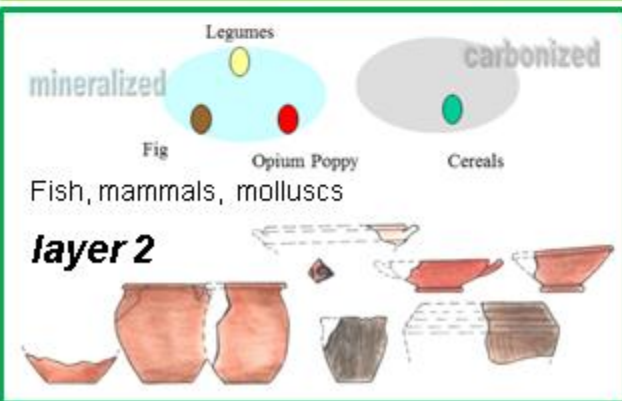
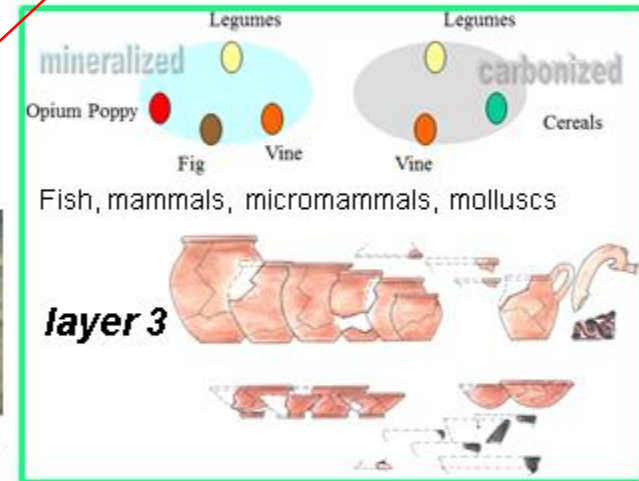
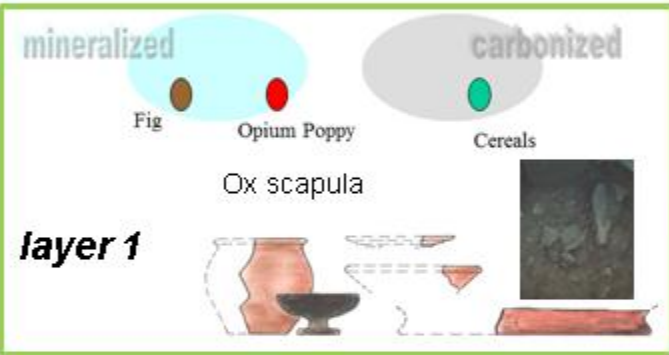
Materiali ceramici

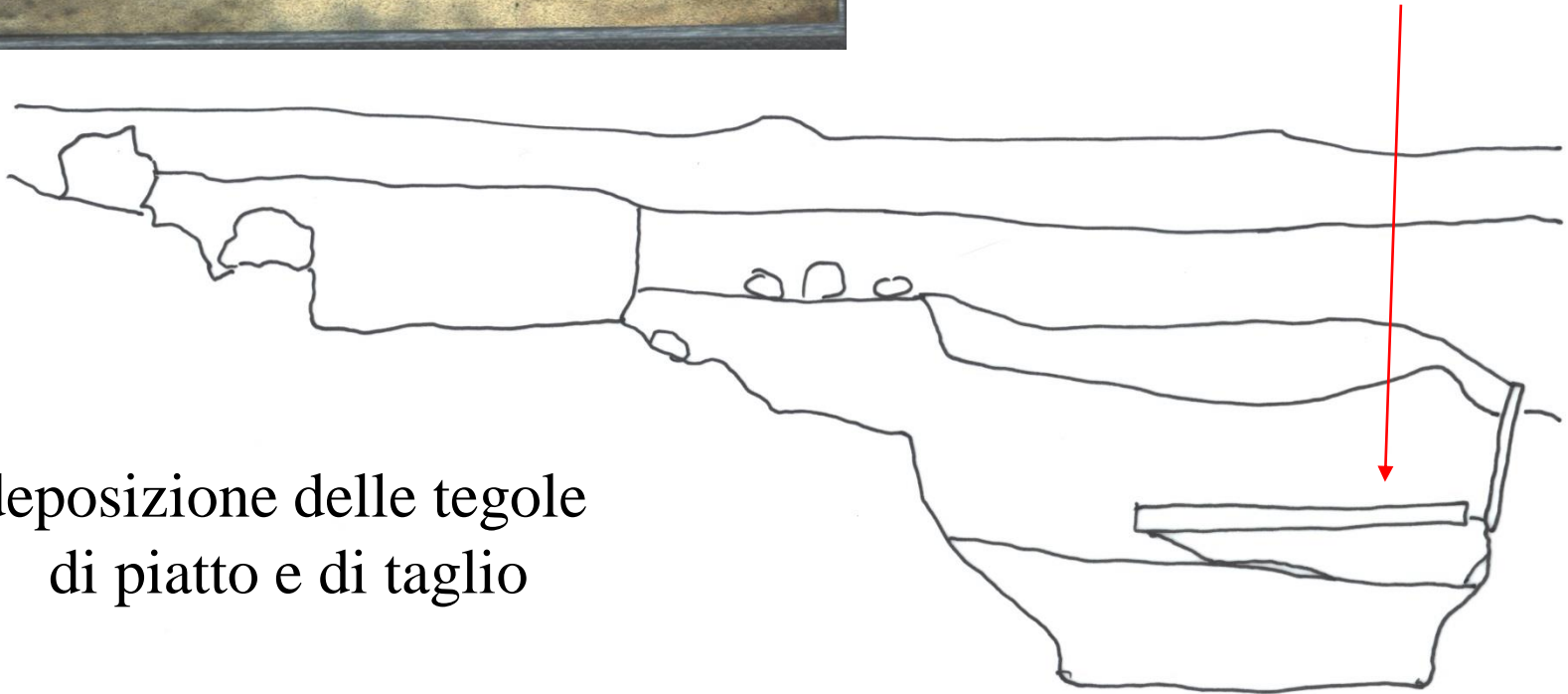
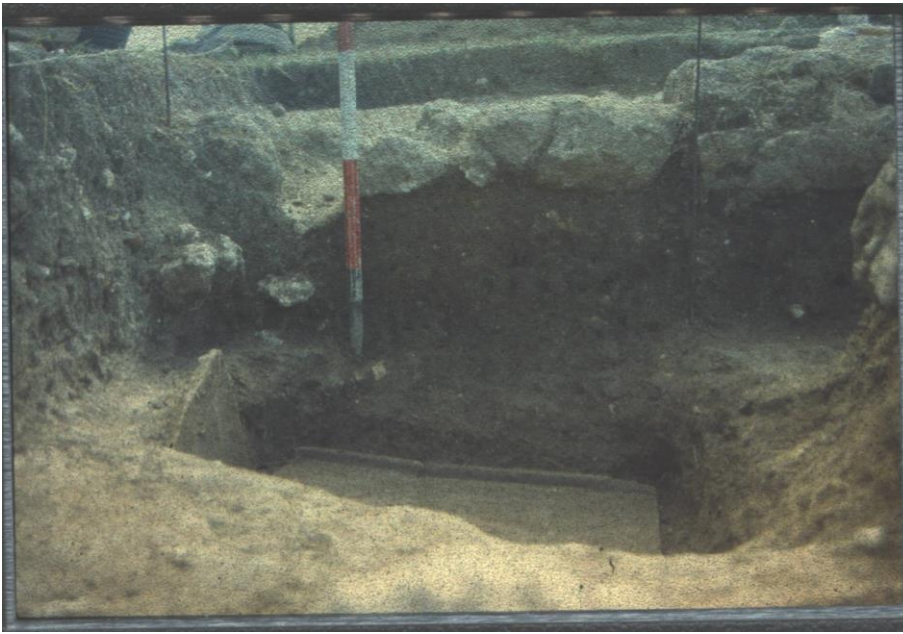
Materiali organici



Seconda fase: 4 deposizioni, età arcaica

Prima fase: inaugurazione, fine età orientalizzante





deposizione delle tegole
di piatto e di taglio

mineralizzati



Fico

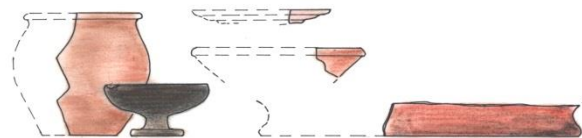


Papavero

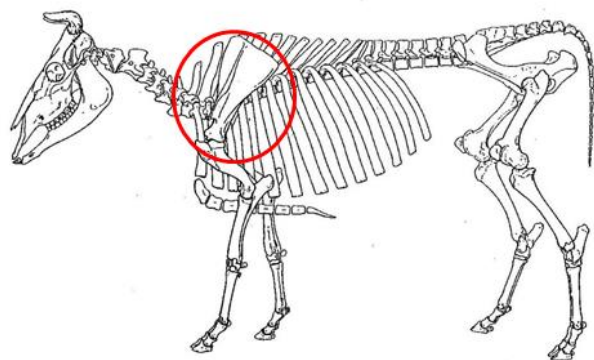
carbonizzati



Cereali



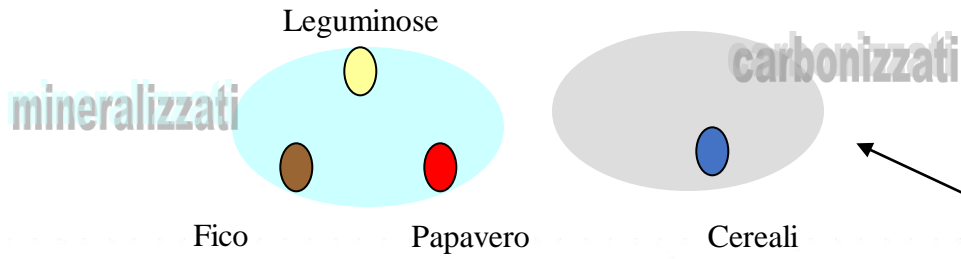
Resti botanici



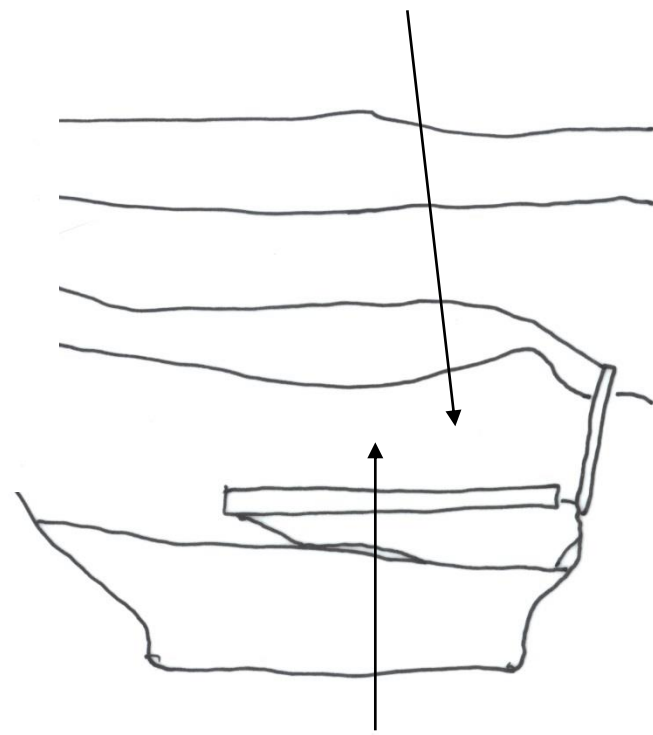
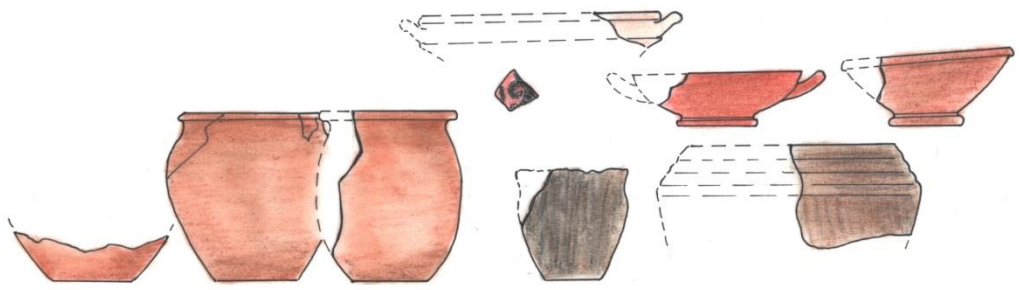
Resti faunistici
ox scapula



area gamma, deposito reiterato,
schizzo della sezione con indicazione della prima deposizione (US 830)



resti botanici



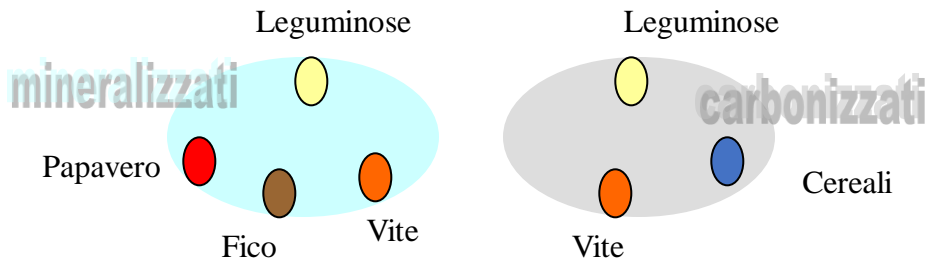
resti faunistici

Pesci comuni 3

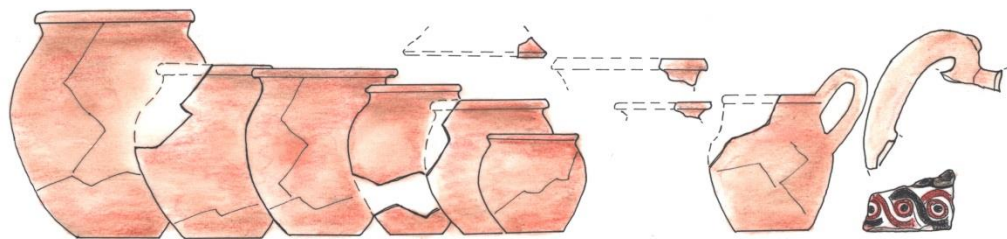
Mammiferi 1
 Passeriformi 1
 Pesci comuni 1
 Pesci pregiati 1
 Molluschi 6

Mammiferi 1
 Rettile 1
 Pesci comuni 24
 Molluschi 2

Tarquiniia, "complesso monumentale", *area gamma*, deposito reiterato, schizzo della sezione con indicazione della seconda deposizione (US 814)



resti botanici



Mammiferi 3
Micromammiferi 2
Pesci comuni 26
Pesci pregiati 1

Mammiferi 3
(resti di maiale carbonizzato)
Pesci comuni 7

Mammiferi 2
Pesci comuni 4
Molluschi 7

Molluschi 11

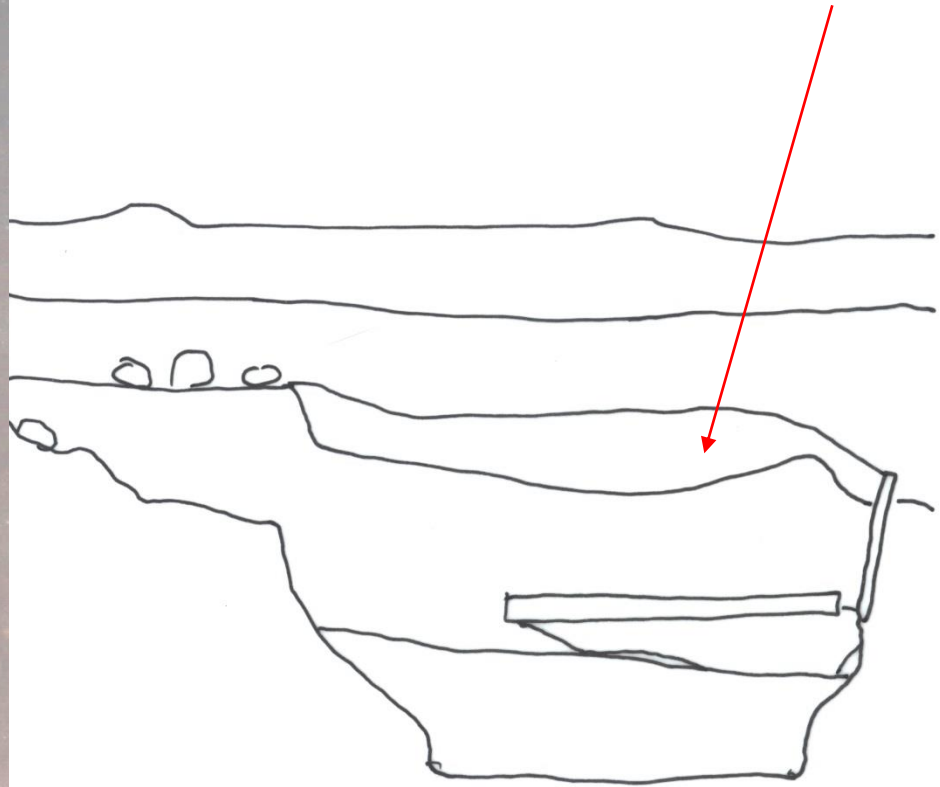
Pesci comuni 12
Molluschi 12

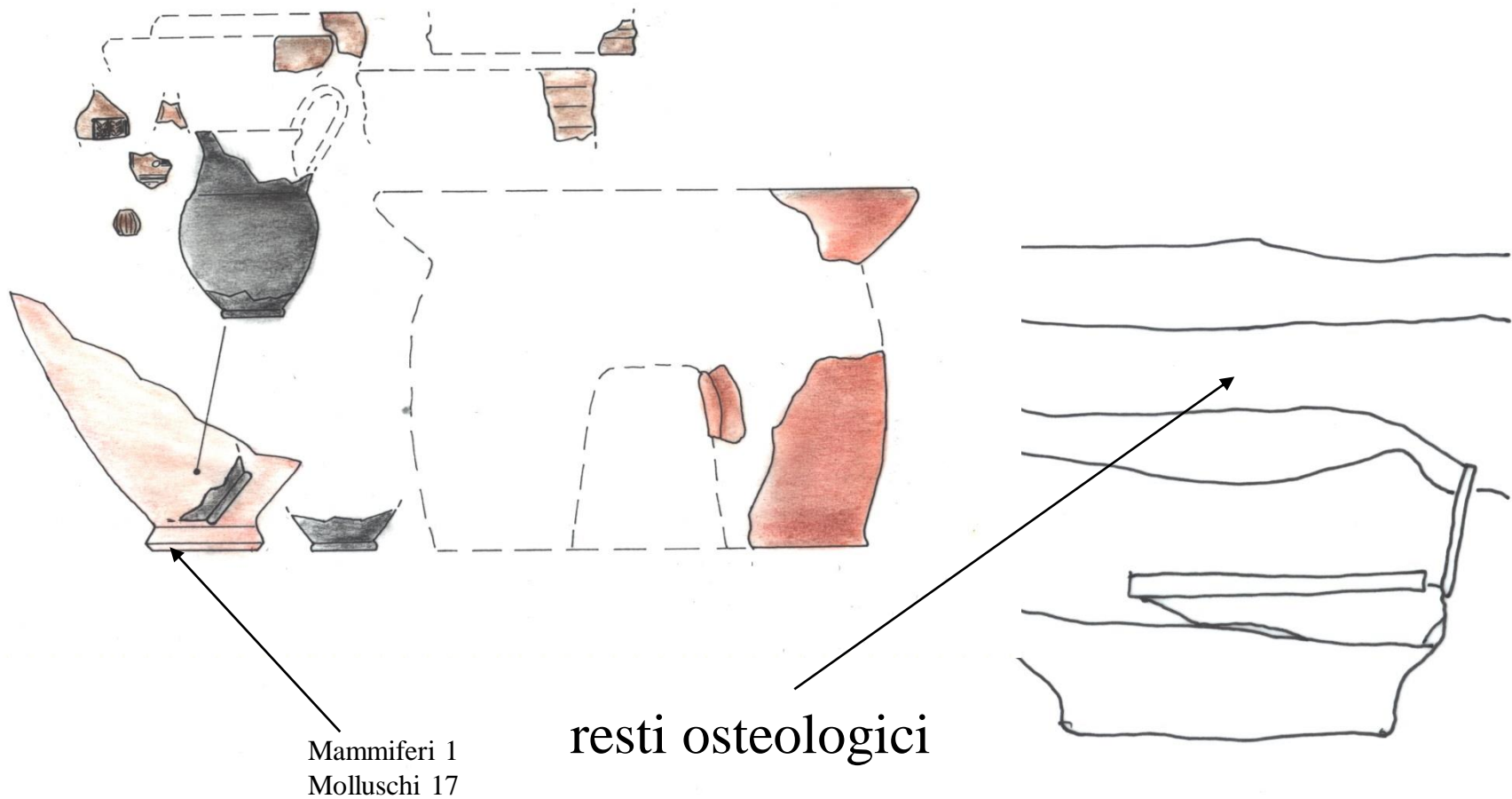
resti faunistici

Tarquinia, "complesso monumentale", *area gamma*, deposito reiterato, schizzo della sezione con indicazione della terza deposizione (US 813)



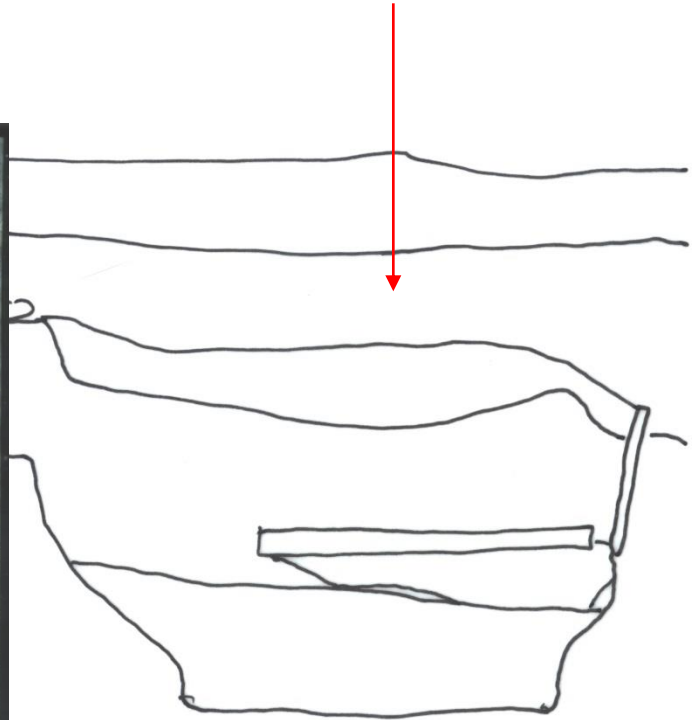
terza deposizione





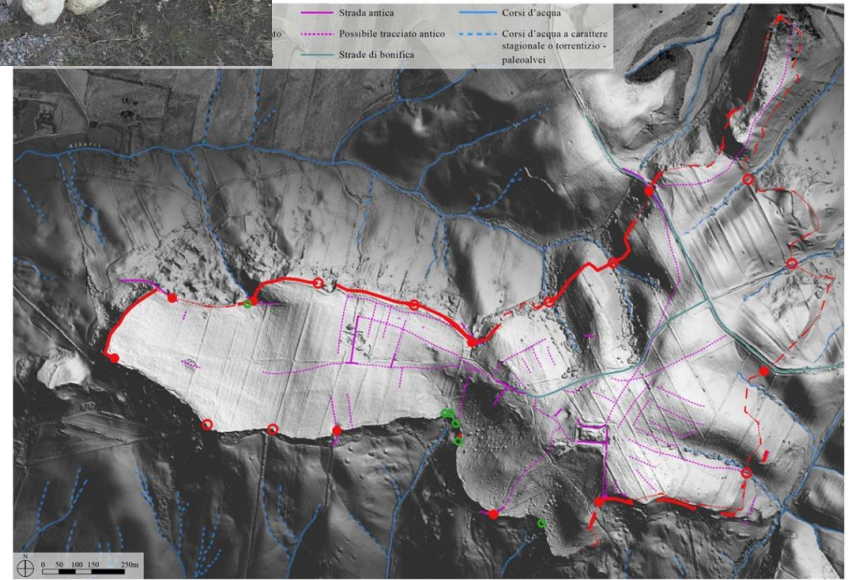
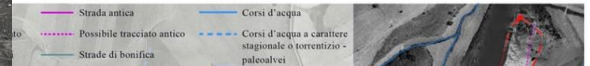
Tarquinia, “complesso monumentale”, *area gamma*, deposito reiterato,
schizzo della sezione con indicazione della quarta deposizione (US 851)

quarta deposizione



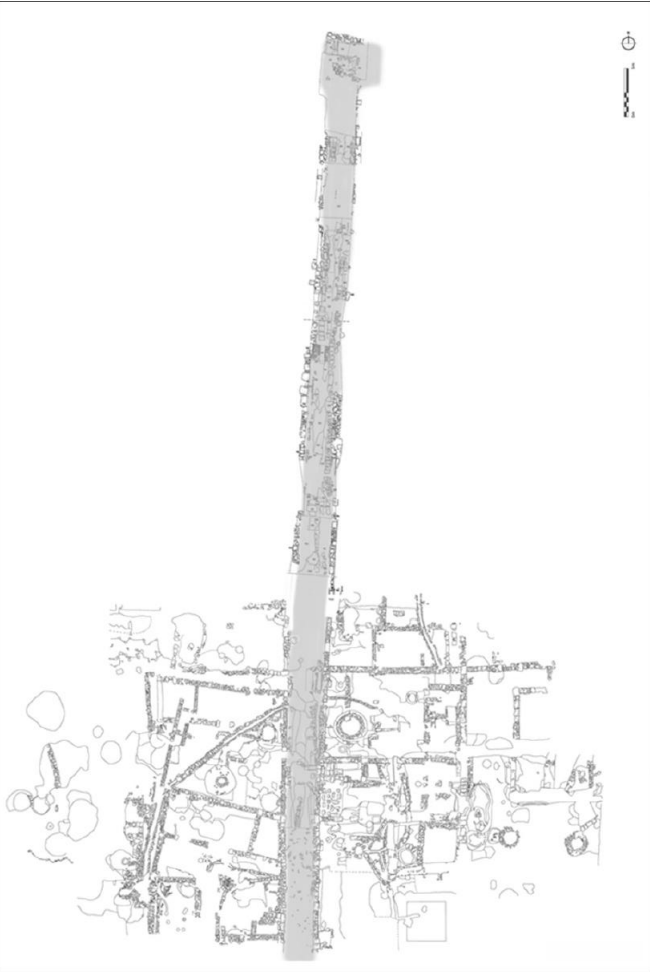
Tarquinia, l'abitato nel V secolo a.C.

Inizi V: rinnovo urbano
Impianto stradale regolare
Serie di cunicoli

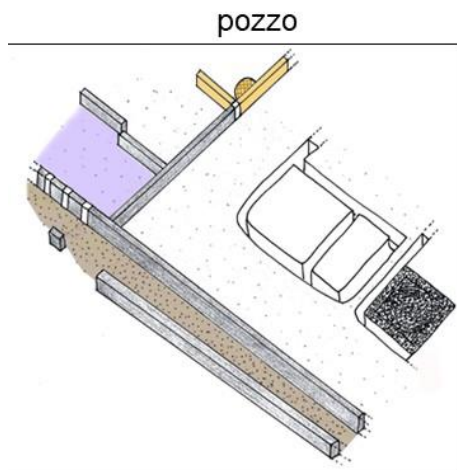
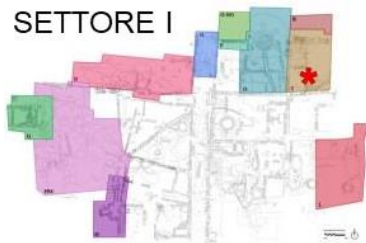


Carta tematica delle mura, degli accessi e delle strade dell'antica Tarquinia. M. Marzullo, A. Garzolino 2018.

Strada N-S - Obliterazione cavità naturale e altare sacrificale
'complesso monumentale'



**Tarquinia, l'abitato in età ellenistica: il cd.
'pozzo sigillato' del settore I**



Riproduzione prospettica,
in giallo il pozzo con le strutture attigue.

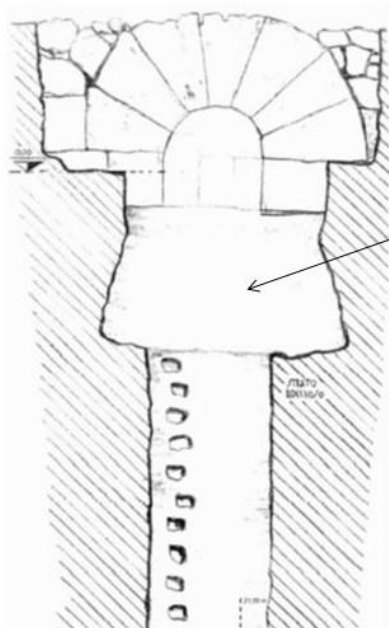


Pianta di fase di età ellenistica - Elaborazione da Tarchna 1 (1997)



Il pozzo sormontato dall'arco.

Profondità raggiunta: 21.5 m
Riempimento intenzionale

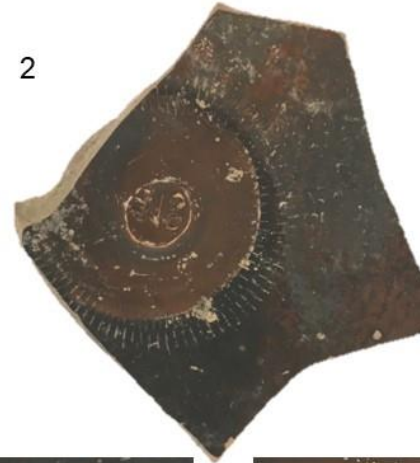


Materiali di impasto
Vernice nera ellenistica
Con sigla e iscrizioni

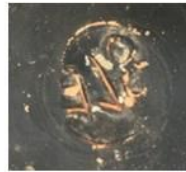


Piccolo altarino

Vernice nera ellenistica
Piatti e patere



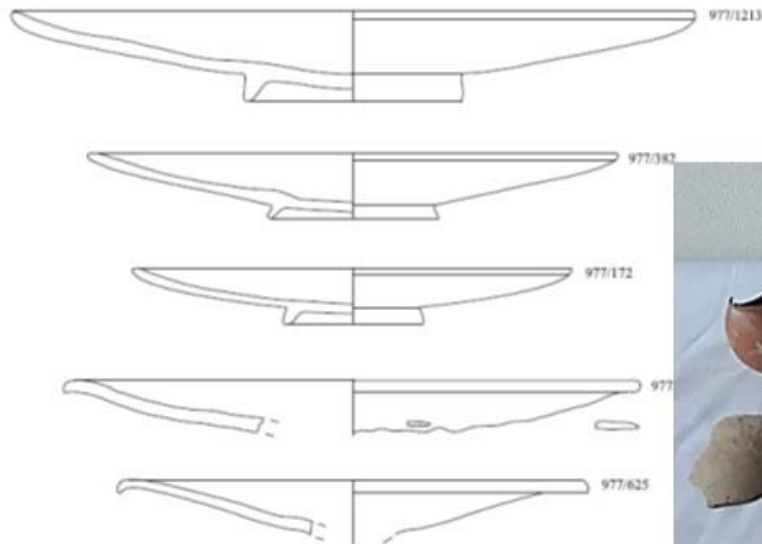
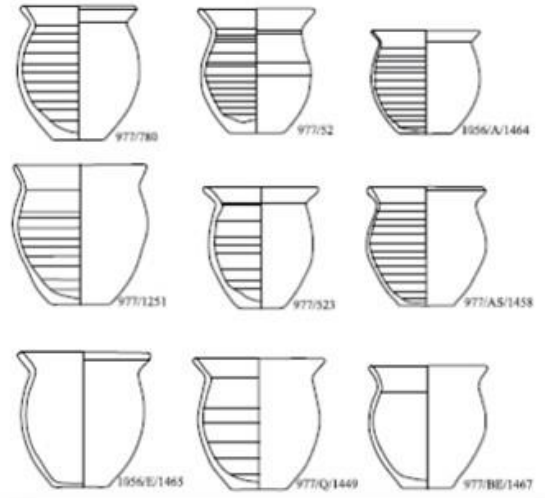
3



Produzione etrusca, probabilmente tarquiniese o regionale.

1. Patera, confronti con tipi Morel 1642, 2646, 1281.
Ultimi decenni III - primi II a. C.
2. Piatto. Fine III-primo venticinquennio II secolo a. C.
3. Coppetta, confronti tipo Morel 2525 d).

Materiali di impasto



Lastra architettonica – piccolo edificio sacro
Guerriero con armatura anatomica
III-II secolo a.C.
Scena di battaglia eroica (amazonomachia/gigantomachia ecc.)



Frontone tempio di Talamone



Amazonomachia (mausoleo di Alicarnasso)



Frontone edicola di Ponte Rotto (Vulci)

Basamento semicircolare

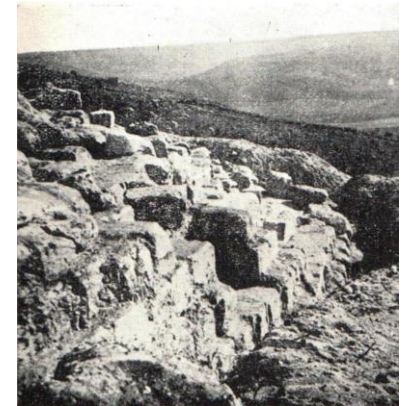
Struttura in blocchi di macco e nenfro
Diametro 28 m ca

Numerose terrecotte votive:

- arti superiori e inferiori
- organi genitali
- teste e mezze teste

Carattere salutare o legato al passaggio

Datazione ex voto: IV-II a.C.

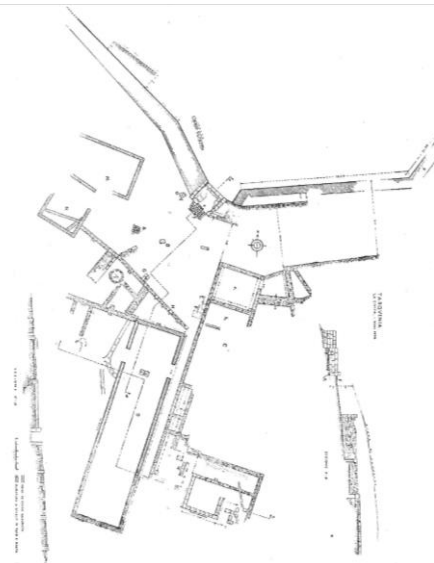


Porta Romanelli

Culśanś

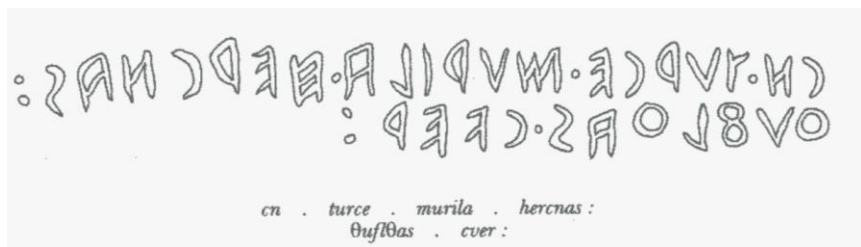
Culśu

Porte e passaggi
Ambito liminare

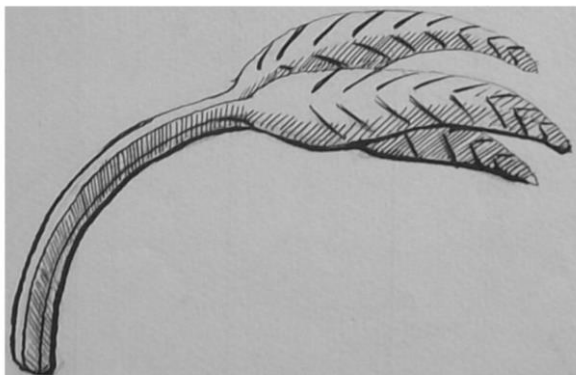




Tarquinia, Edificio D, deposito votivo, bastoncello.



Tarquinia, Edificio D, deposito votivo, bastoncello, apografo (da CIE 10007).



Tarquinia, Edificio D, frammento di bronzo (da "Giornale di scavo").

