

**Totale partecipanti: 564**

- **Licei**

- Scientifico*: 216

- Classico*: 348

- **Genere**

- Maschi*: 270

- Femmine*: 293

- **Classi**

- III*: 57

- IV*: 299

- V*: 206

# Progetto PLS Sapienza: Analisi autovalutazione 2018

Media delle risposte corrette:  $9,38 \pm 3,73$

**Principali risposte corrette:**

**Domanda 1.** 76,1 %

**Domanda 2.** 59,6 %

**Domanda 4.** 62,4 %

**Domanda 16.** 57,6 %

**Domanda 18.** 74,8 %

**% minore di risposte corrette:**

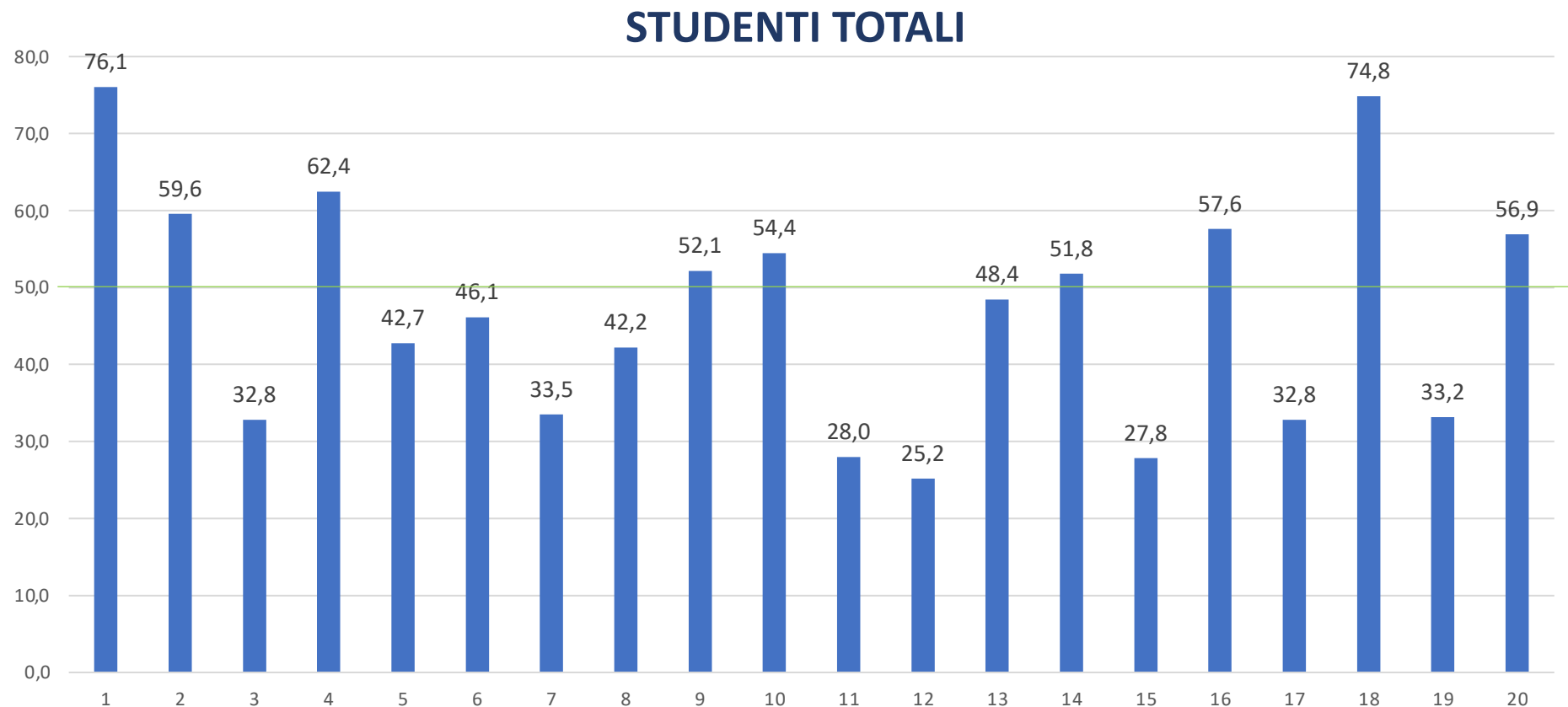
**Domanda 3.** 32,8 %

**Domanda 11.** 28,0 %

**Domanda 12.** 25,2 %

**Domanda 15.** 27,8 %

**Domanda 17.** 32,8 %



Ragionamento:  
Dimensioni cellulari

Ragionamento:  
Fisiologia vegetale e  
fotosintesi

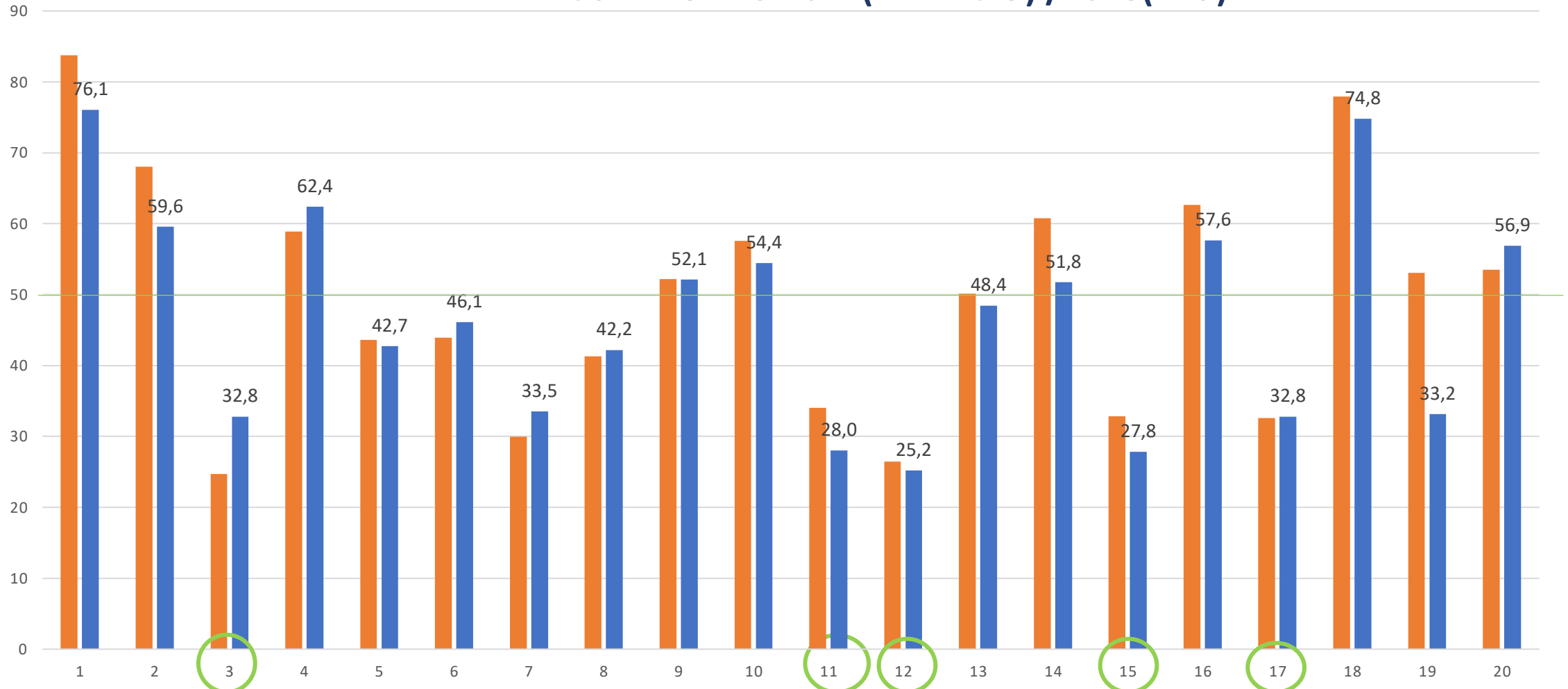
Ragionamento:  
respirazione  
cellulare

Definizioni:  
Funghi

# Progetto PLS Sapienza: Analisi autovalutazione 2018

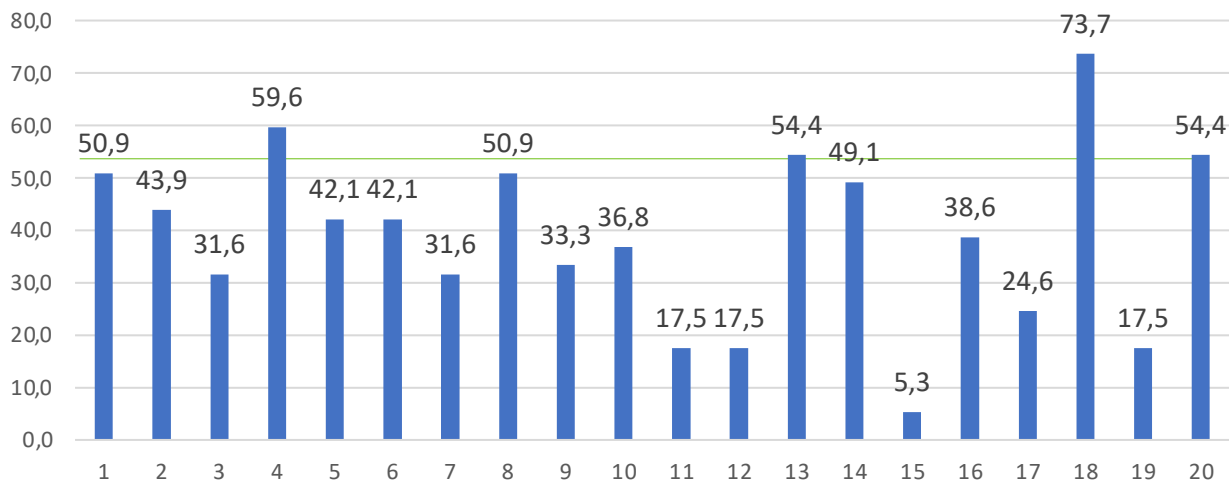
Le domande 3, 11, 12, 15, 17 si riconfermano essere le più ostiche per gli studenti.

## CONFRONTO 2017(ARANCIO) /2018(BLU)



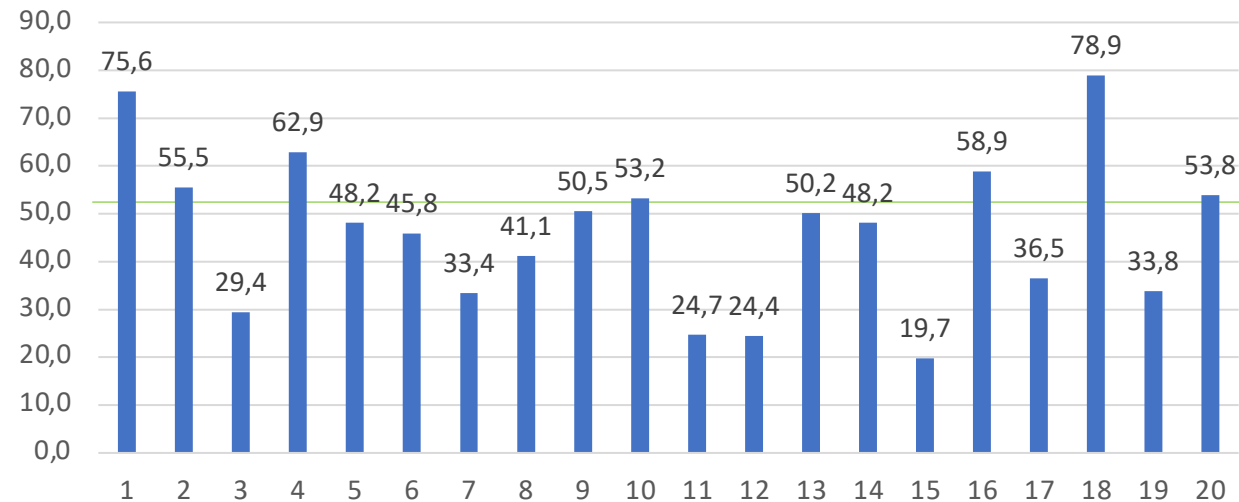
# Progetto PLS Sapienza: Analisi autovalutazione 2018

## III LICEO



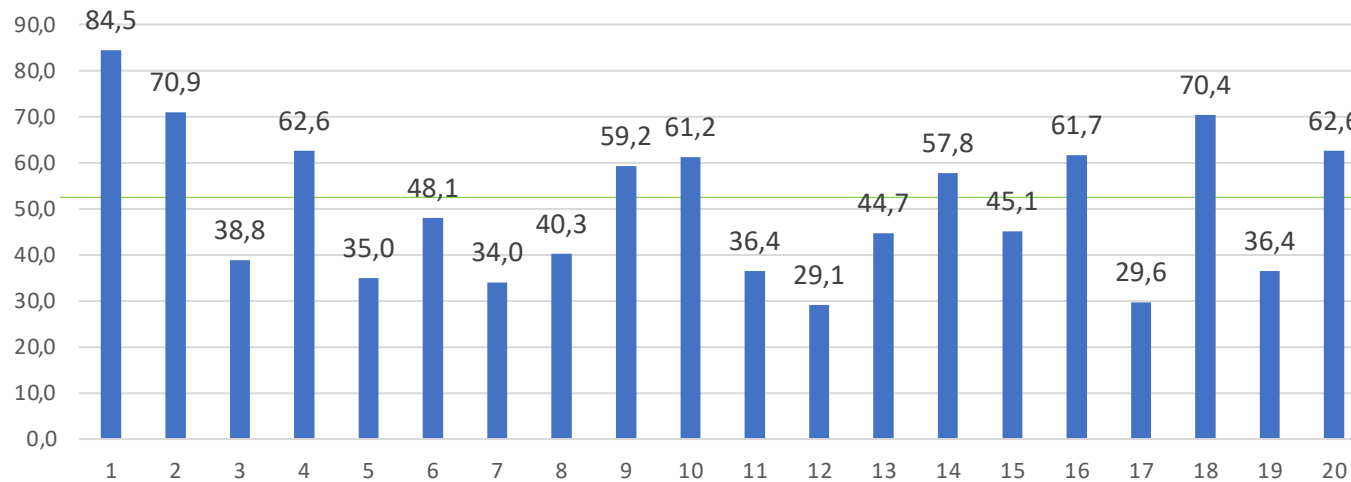
Media delle risposte corrette:  $7,75 \pm 4,07$

## IV LICEO



Media delle risposte corrette:  $9,25 \pm 3,7$

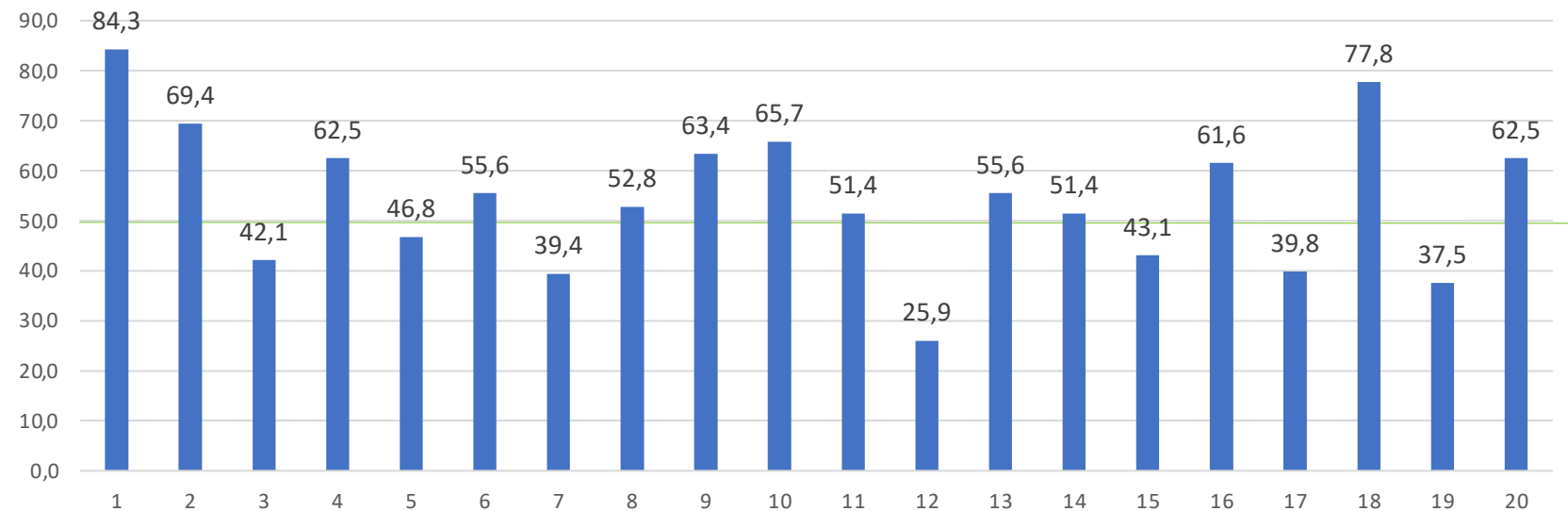
## V LICEO



Media delle risposte corrette:  $10,08 \pm 3,79$

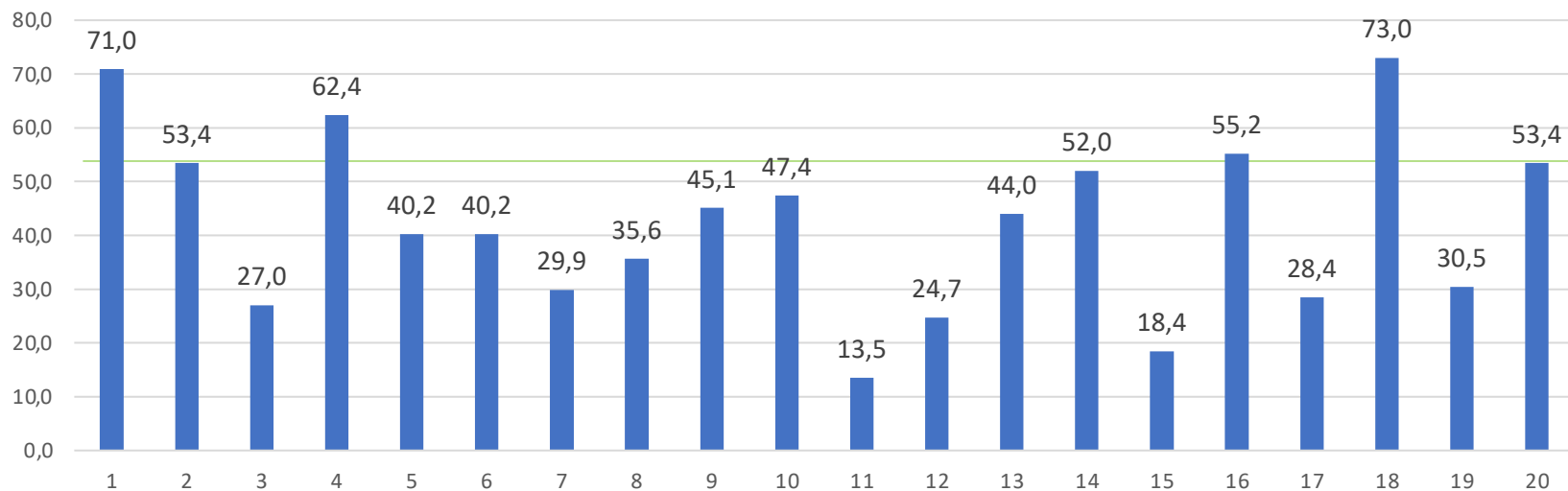
# Progetto PLS Sapienza: Analisi autovalutazione 2018

## LICEO SCIENTIFICO



Media delle risposte corrette:  $10,88 \pm 3,93$

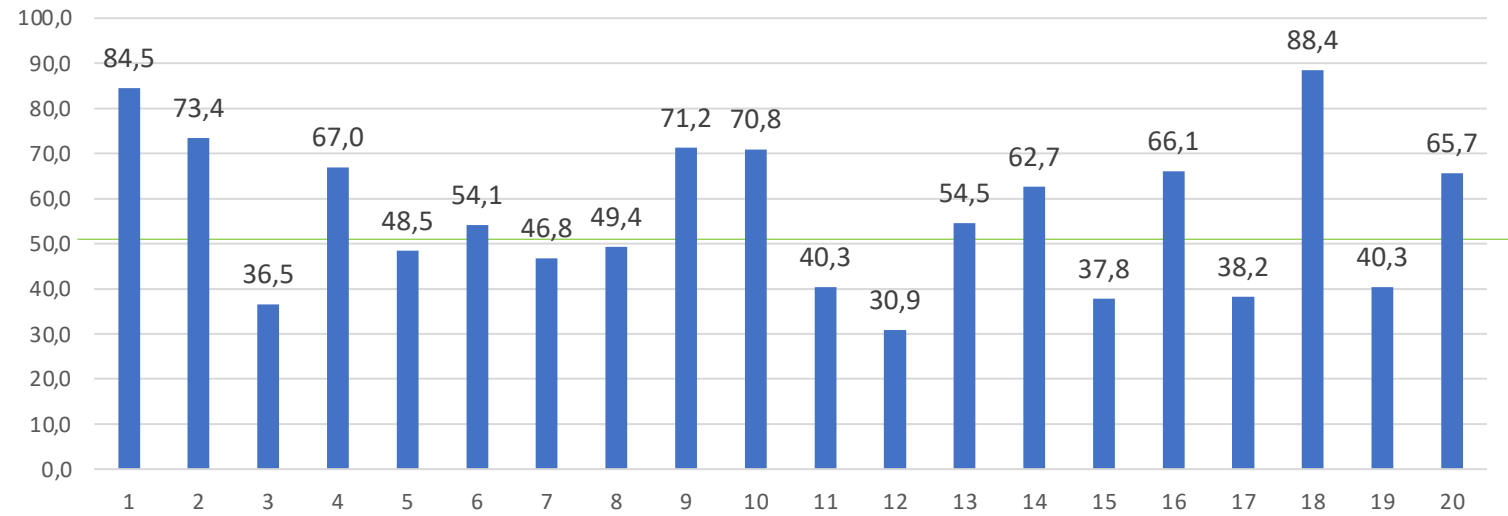
## LICEO CLASSICO



Media delle risposte corrette:  $11,52 \pm 2,46$

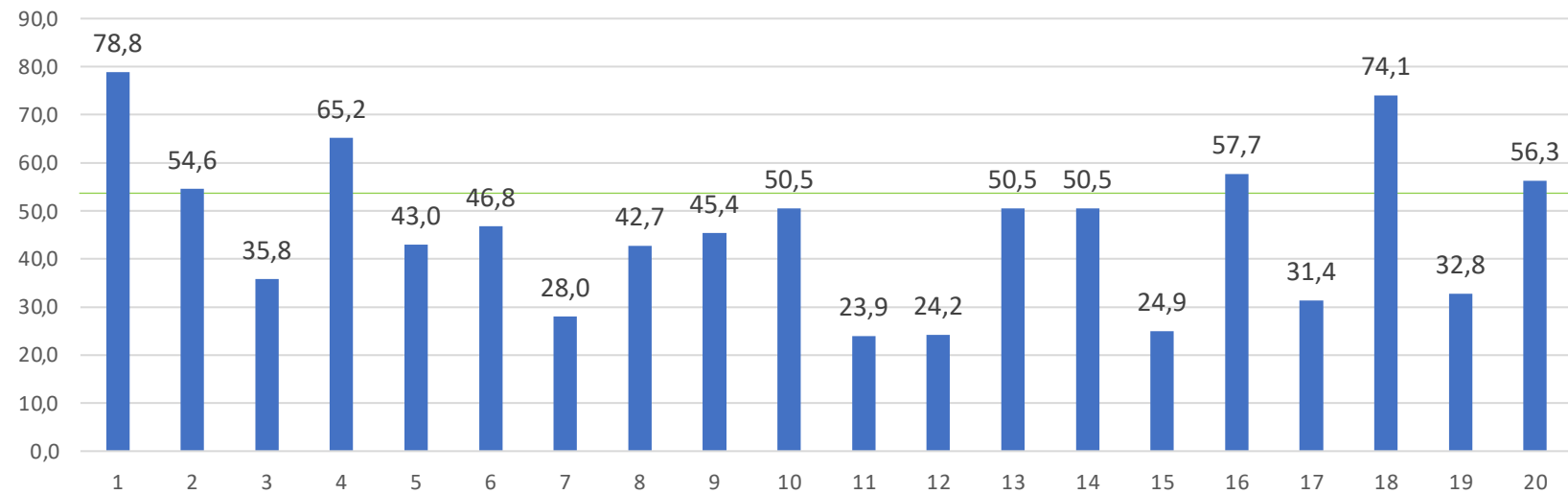
# Progetto PLS Sapienza: Analisi autovalutazione 2018

## MASCHI



Media delle risposte corrette:  $9,75 \pm 3,65$

## FEMMINE



Media delle risposte corrette:  $9,17 \pm 3,77$

