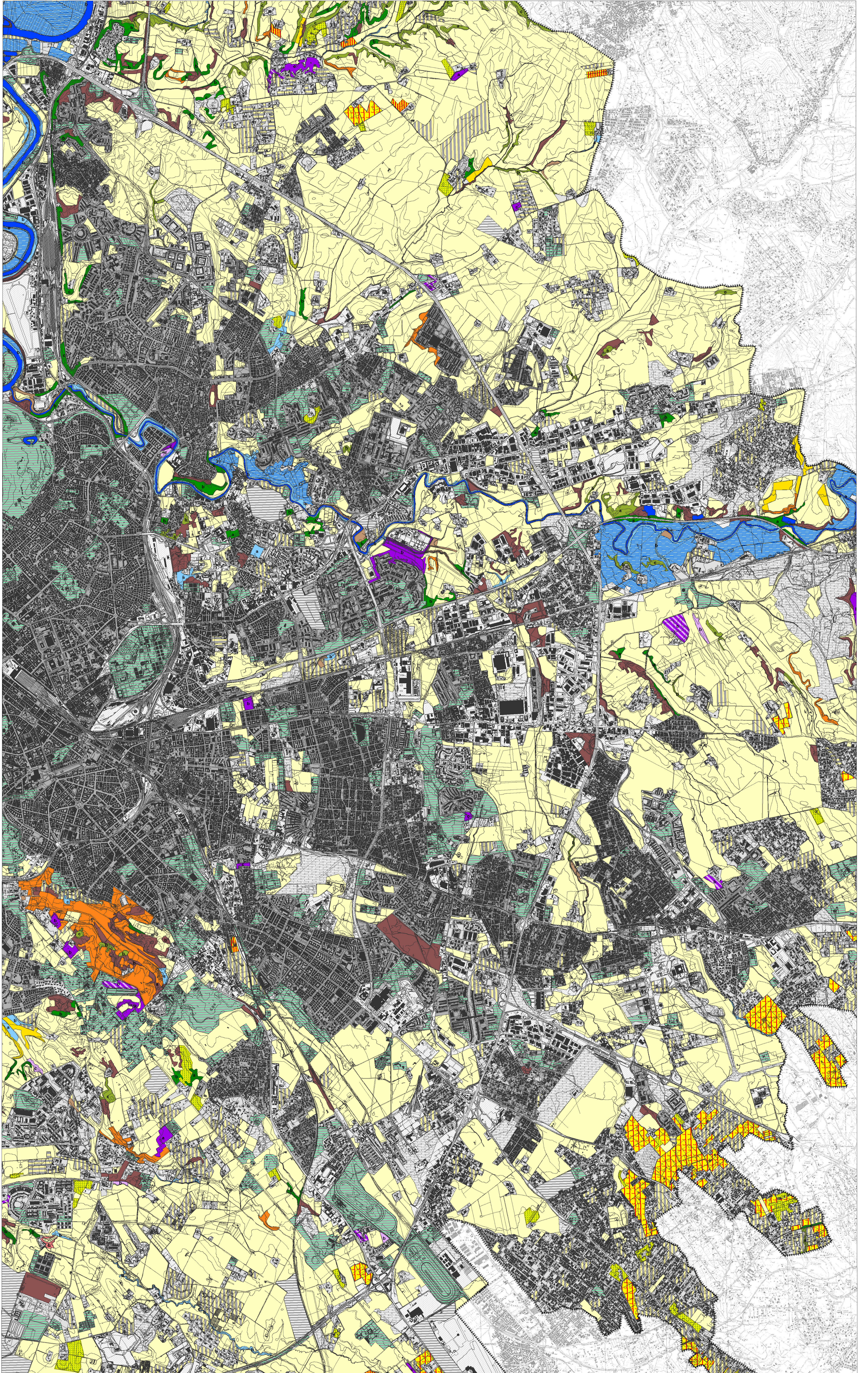


Carta dell'uso del suolo e delle fisionomie vegetazionali del territorio comunale



- 1 - SUPERFICI ARTIFICIALI**
- 1.1 - Zone urbanizzate di tipo residenziale
- 1.1.1 - Zone residenziali a tessuto continuo
- 1.1.2 - Zone residenziali a tessuto discontinuo e rado
- 1.2 - Insediamenti produttivi, dei servizi generali pubblici e privati, delle reti e delle aree infrastrutturali *
- 1.3 - Aree estrattive, cantieri, discariche e terreni artelati e abbandonati *
- 1.4 - Zone verdi artificiali non agricole
- 2 - SUPERFICI AGRICOLE UTILIZZATE**
- 2.1 - Seminati avvicendati e prati stabili
- 2.1.1 - Seminati in aree non irrigue e prati stabili (comprendono anche viti, colture orticole in pieno campo, in serra e sotto plastica in aree non irrigue)
- 2.1.2 - Seminati in aree irrigue (comprendono anche viti, colture orticole in pieno campo, in serra e sotto plastica in aree irrigue)
- 2.2 - Colture permanenti
- 2.2.1 - Vigneti
- 2.2.2 - Frutteti e fruti minori
- 2.2.3 - Oliveti
- 2.2.4 - Altre colture arboree (pioppeti, noceti, arboricoltura da legno, colture a rapido accrescimento, etc.)
- 2.3 - Zone agricole eterogenee
- 2.3.1 - Sistemi colturali e particolari complessi e colture temporanee associate a colture permanenti
- 2.3.2 - Aree prevalentemente occupate da colture agrarie con presenza di spazi naturali importanti
- 3 - TERRITORI BOSCATI E AMBIENTI SEMI-NATURALI**
- 3.1 - Boschi
- 3.1.1 - Boschi di latifoglie
- 3.1.1.1 - Boschi a prevalenza di latifoglie sempreverdi
- 3.1.1.1.1 - Boschi a prevalenza di leccio (*Quercus ilex*), talvolta con alloro (*Laurus nobilis*)
- 3.1.1.1.2 - Boschi a prevalenza di sughera (*Quercus suber*)
- 3.1.1.2 - Boschi a prevalenza di latifoglie decidue
- 3.1.1.2.1 - Querceti misti a locale dominanza di cerro (*Quercus cerris*), farnetto (*Q. frainetto*), roverella (*Q. pubescens* s.l.)
- 3.1.1.2.2 - Boschi misti a locale dominanza di carpino bianco (*Carpinus betulus*), castagno (*Castanea sativa*), carpino nero (*Ostrya carpinifolia*), olmo (*Ulmus minor*)
- 3.1.1.2.3 - Boschi ripariali ad alto fusto a dominanza di pioppo (*Populus sp.p.*), salice (*Salix sp.p.*) e/o altre specie a stradicola
- 3.1.1.3 - Boschi di latifoglie non native a dominanza di robinia (*Robinia pseudoacacia*) e/o ailanto (*Ailanthus altissima*)
- 3.1.2 - Rimboscimenti a prevalenza di conifere
- 3.1.3 - Rimboscimenti misti di conifere e latifoglie
- 3.1.4 - Rimboscimenti a prevalenza di latifoglie
- 3.2 - Vegetazione arbustiva e/o erbacea
- 3.2.1 - Pascoli naturali e praterie
- 3.2.2 - Cespuglieti a locale prevalenza di ginestra (*Spartium junceum*), pruno selvatico (*Prunus spinosa*), rovo (*Rubus ulmifolius*), olmo (*Ulmus minor*), canna (*Arundo donax*)
- 3.2.3 - Canneti (*Phragmites australis* e/o *Arundo donax*)
- 3.2.4 - Cespuglieti a prevalenza di specie sclerofille sempreverdi
- 3.2.4.1 - Macchia alta a locale prevalenza di fillirea (*Phillyrea latifolia*, *P. angustifolia*), erica (*Erica arborea*), corbezzolo (*Arbutus unedo*) e leccio (*Quercus ilex*)
- 3.2.4.2 - Macchia bassa e garighe con mirto (*Myrtus communis*), lentisco (*Pistacia lentiscus*), e cisti (*Cistus sp.p.*)
- 3.2.4.3 - Ginepri dumi (*Juniperus oxycedrus* ssp. *macrocarpa* e/o *Juniperus phoenicea*)
- 3.3 - Zone aperte con vegetazione rada o assente
- 3.3.1 - Spiagge, dune, sabbie
- 4 - ZONE UMIDE**
- 4.1 - Zone umide interne
- 5 - CORPI IDRICI**
- 5.1 - Acque continentali
- 6 - AREE CENSURATE**
- Classi di copertura per le sottoclassi 31:
- a < 40%
- b 40% - 70%
- c > 70%
- * Le sottoclassi 1.2 e 1.3 non sono state cartografate quando risultano interclassate nella sottoclassa 1.1.1.
- Confine comunale



II	III	
V	VI	VII
X	XI	