

# Storia e civiltà degli Etruschi

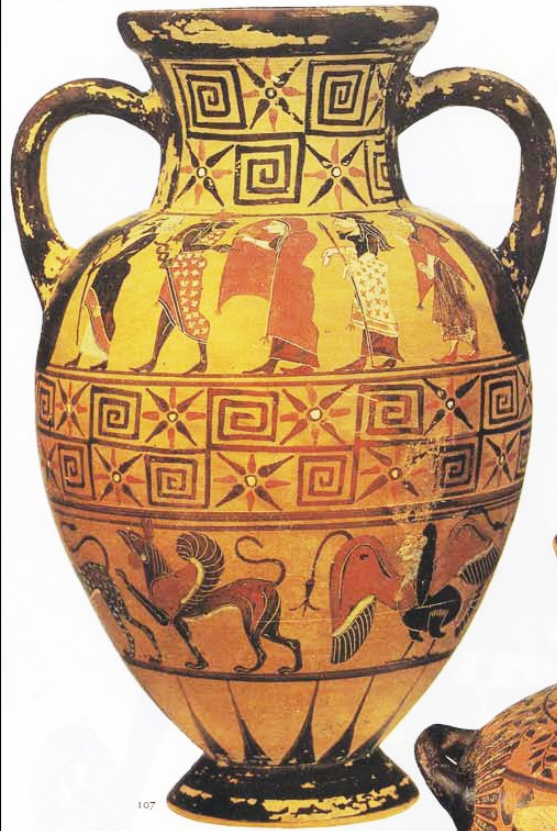
Dal medio arcaismo al primo ellenismo

Dalla talassocrazia sul Tirreno allo scontro con Roma

# CERAMICA ETRUSCA A FIGURE NERE

## I vasi pontici

Vulci, anfora del  
Pittore di Paride, 550 a.C.



107

107. Monaco, Staatliche Antikensammlungen:  
anfora pontica con giudizio di Paride,  
del 'pittore di Paride', da Vulci.

108. Vienna, Kunsthistorisches Museum:  
idria ceretana, con Eracle e Busiride.



109. Roma, Museo  
testa  
da

ra

CERAMICA ETRUSCA A  
FIGURE NERE

**I vasi pontici**

Vulci, oinochoe del  
Pittore di Paride, 550 a.C.

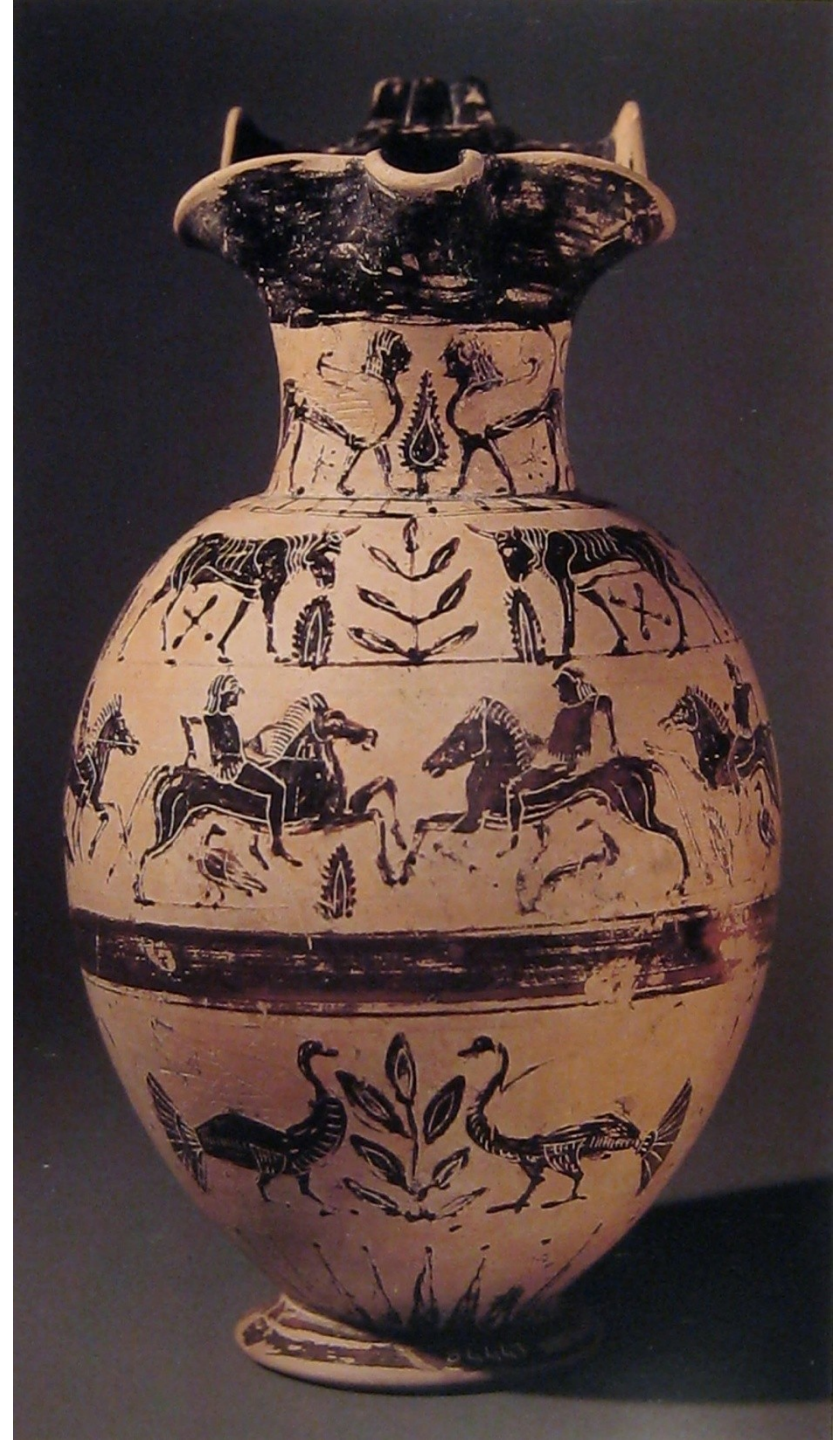


# CERAMICA ETRUSCA A FIGURE NERE

## I vasi pontici

Vulci, oinochoe del

Pittore di Paride, 530 a.C.

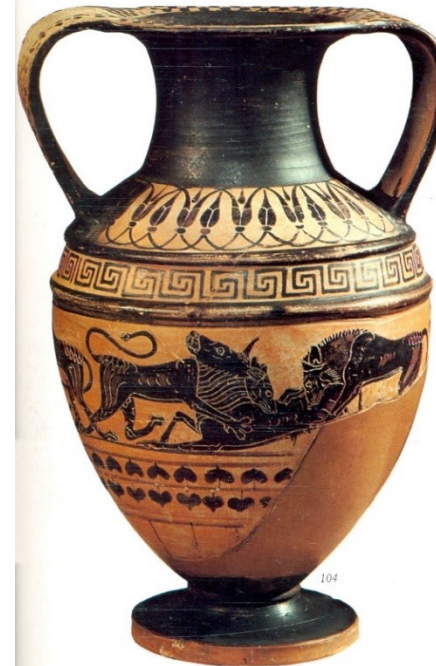


# La ceramica etrusca a figure nere

Pittore di  
Paride  
530-520 a.C.



103. Anfora (alt. cm 30,9).  
Provenienza incerta (Cerveteri  
o Vulci). Pittore di Paride.  
530-520 a.C.  
Londra, British Museum.



104. Anfora (alt. cm 24,5). Da Tarquinia.  
540 a.C. ca. Berlino Est, Staatliche Museen,  
Pergamonmuseum.

CERAMICA ETRUSCA A  
FIGURE NERE  
**I Vasi pontici**

Vulci, piatto del  
Pittore di Tityos, 520 a.C.



# CERAMICA ETRUSCA A FIGURE NERE

## I vasi pontici

Vulci, oinochoe del  
Pittore di Amphiaraos, 520 a.C.





PRODUZIONI ATTICHE PER IL MERCATO ETRUSCO

Anfora nicostenica, 530 a.C.



## PRODUZIONI ATTICHE PER IL MERCATO ETRUSCO

**Anfora tirrenica**  
**550-540 a.C.**

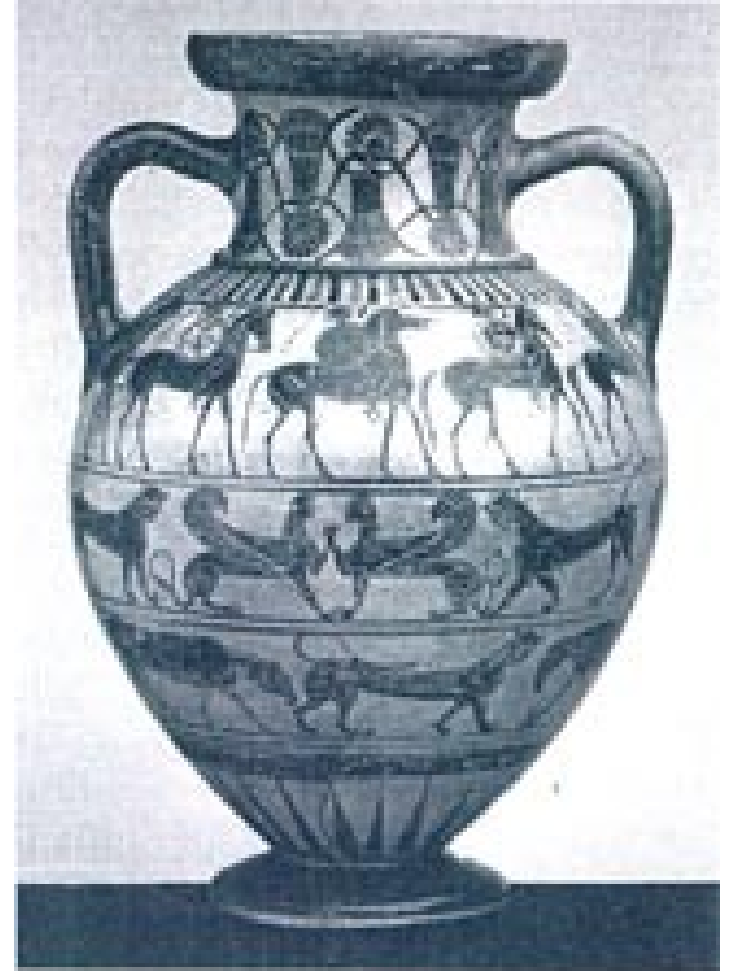


FIG. 8. Anfora tirrenica.

Cerveteri

Lastra Boccanera, 540 a.C.



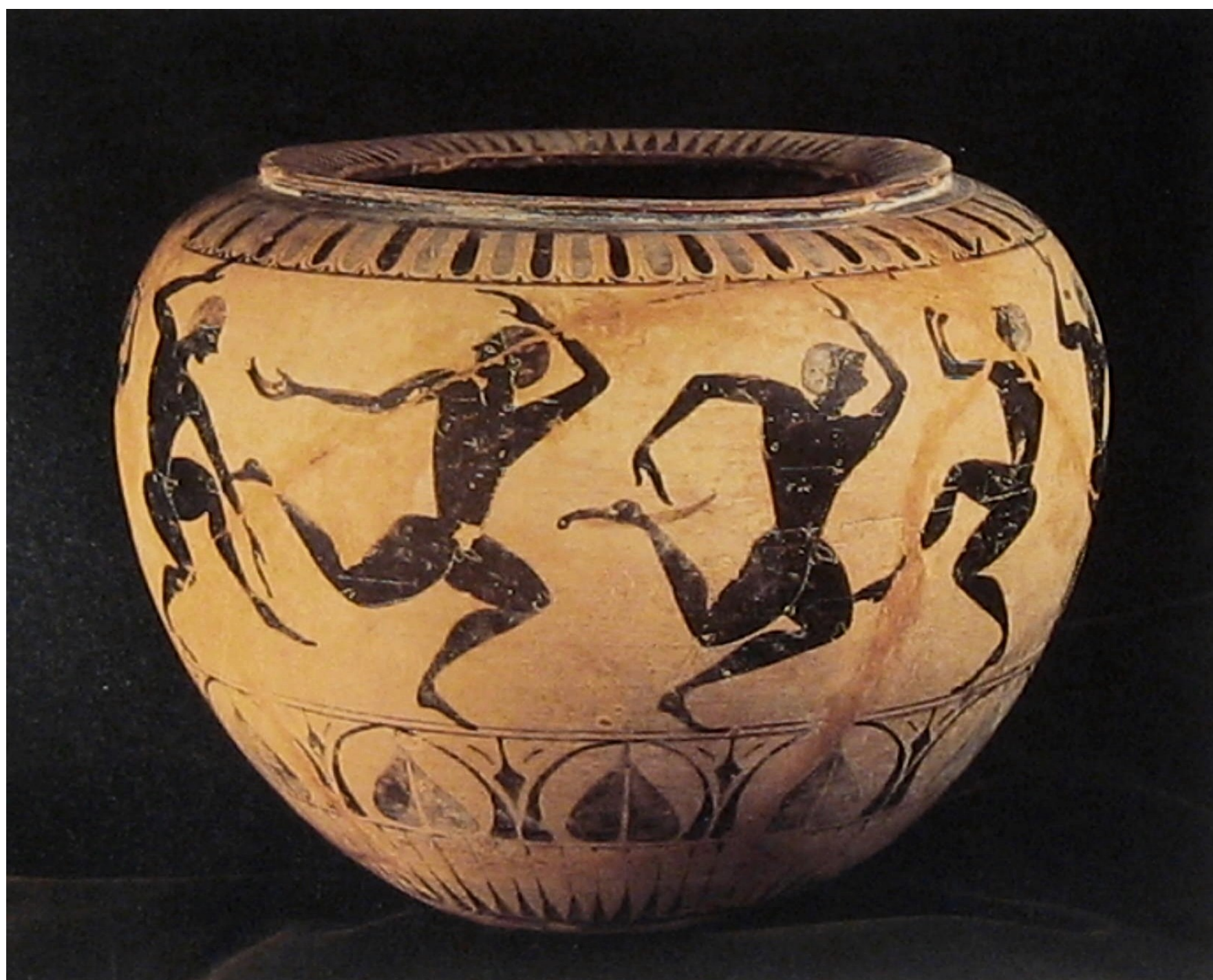
Cerveteri  
Lastra Boccanera,  
540 a.C.



CERAMICA  
ETRUSCA A  
FIGURE NERE  
Dinos del Gruppo  
Campana, 530-520  
a.C.

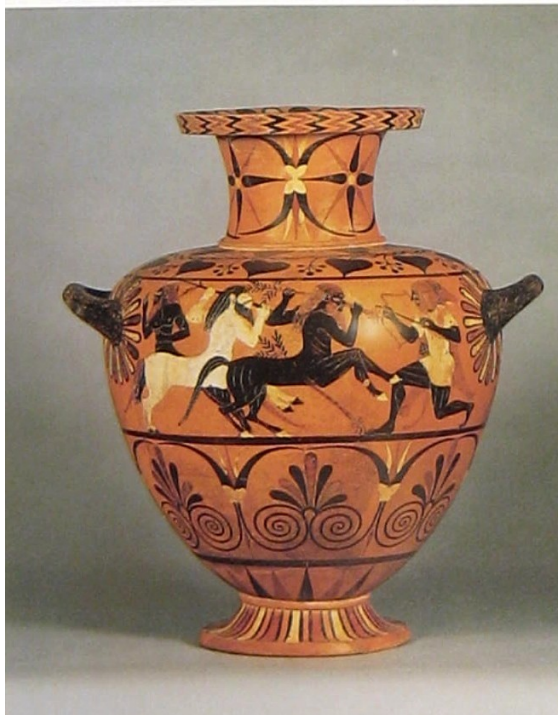


CERAMICA A FIGURE  
NERE:  
Dinos del Gruppo  
Campana,  
530-520 a.C.



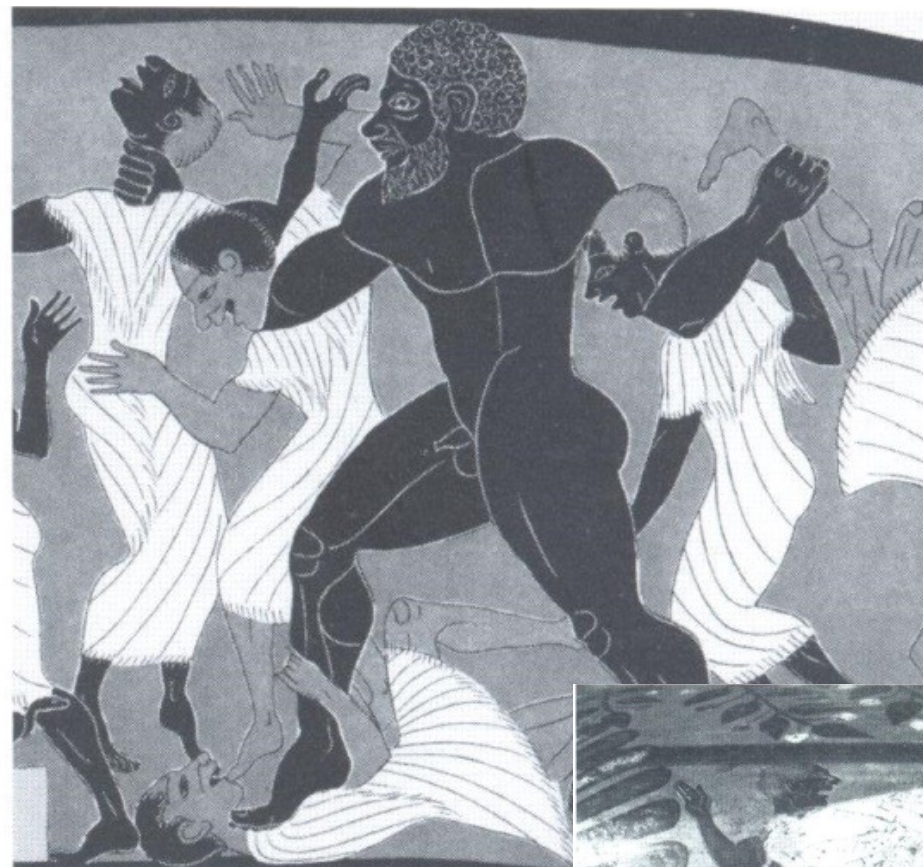


CERAMICA A FIGURE NERE:  
Hydrie ceretane,  
530-520 a.C.



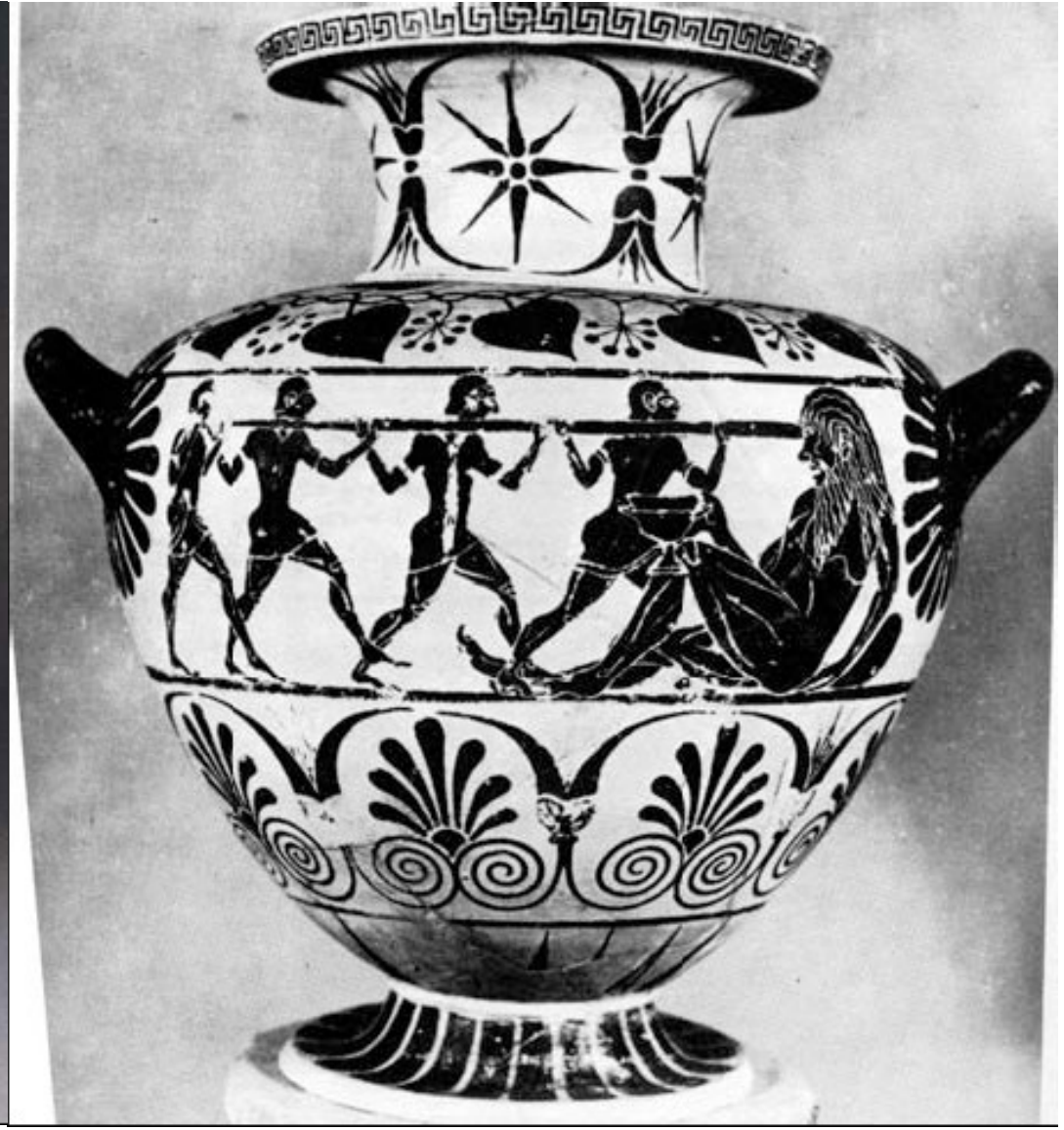
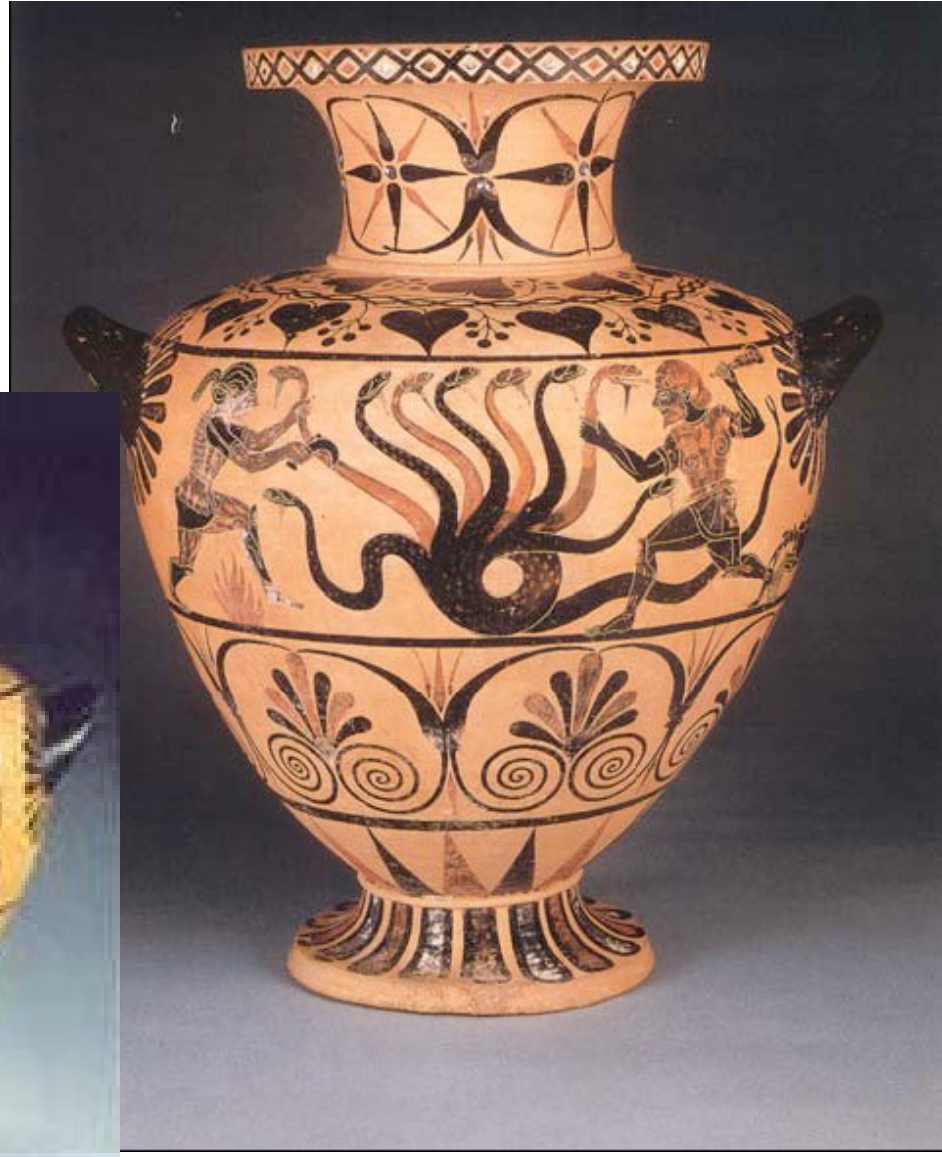






Idria con episodio di Eracle e Busiride

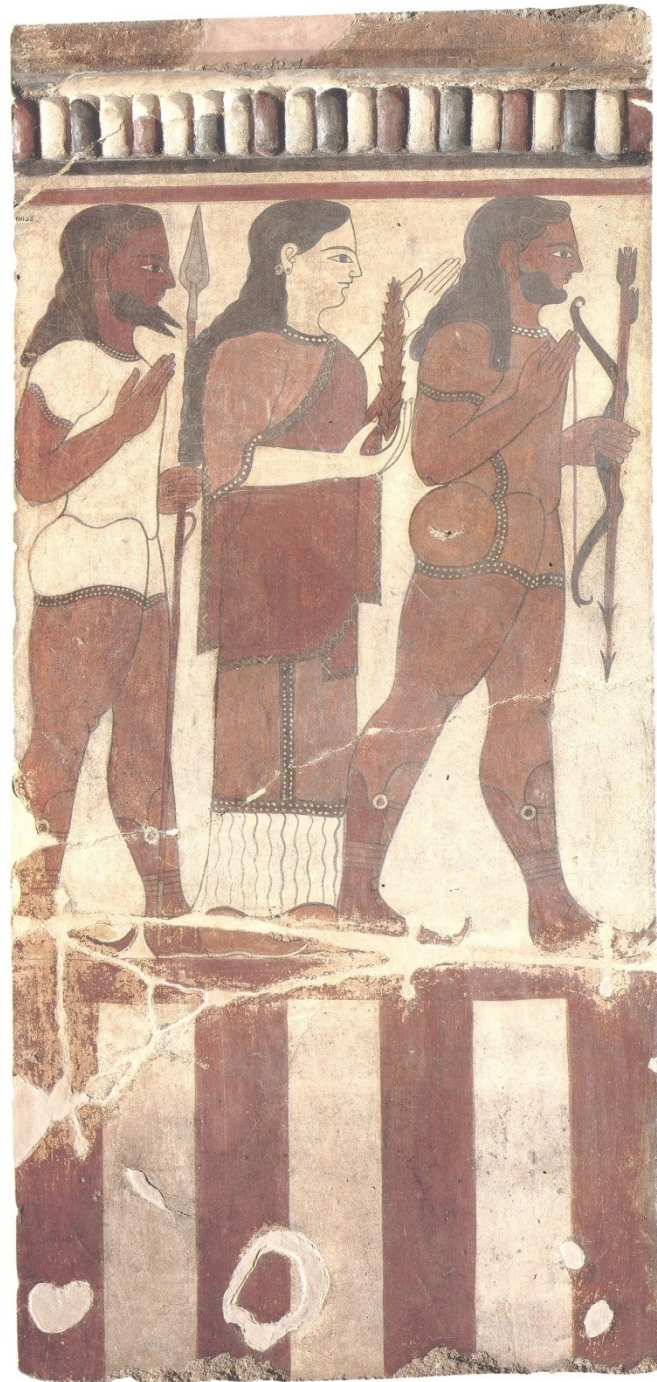
# Idrie "ceretane"

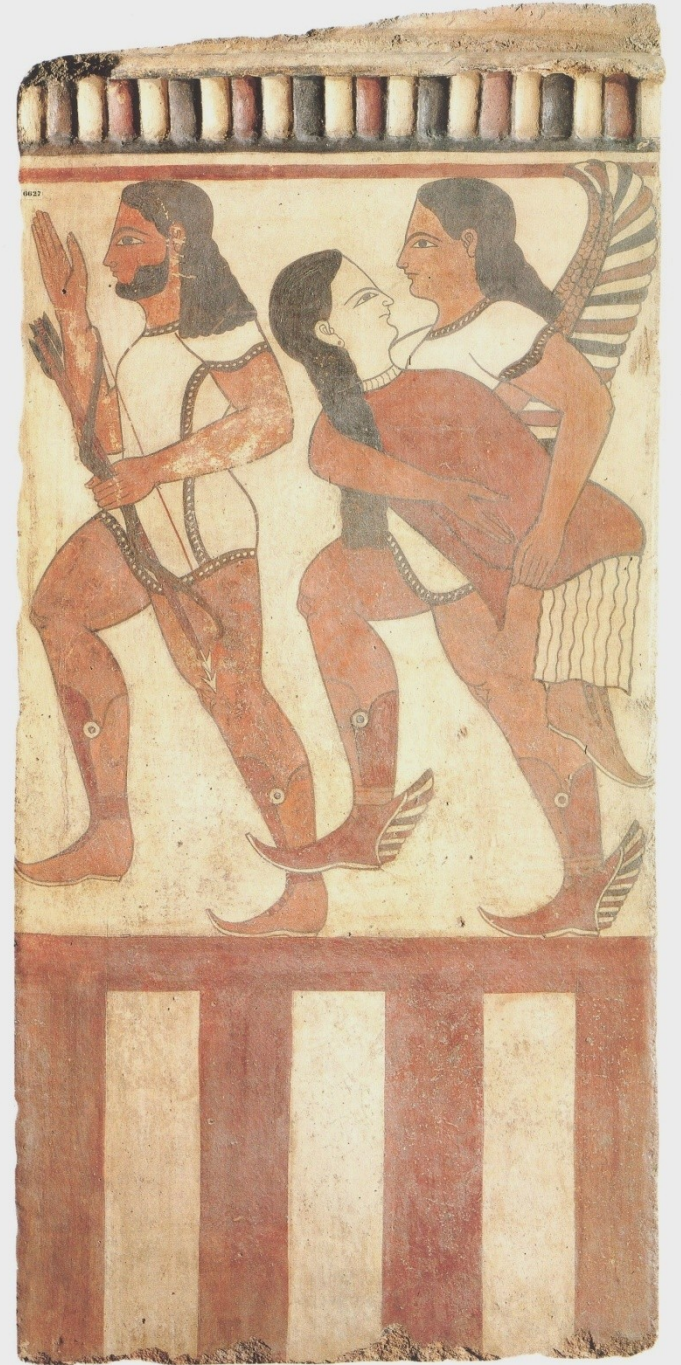


# Idria Ricci



Cerveteri  
Lastre Campana,  
530 – 520 a.C.







# Nuove lastre da Cerveteri



# Nuove lastre da Cerveteri: scene del corteggio dionisiaco





Nuove lastre da Cerveteri:  
scene del mito eracleo?





Cerveteri,  
lastre di rivestimento,  
540 – 530 a.C.



B 41.1



B 41.2



B 40



B 42.1

Cerveteri, lastre di antepagmentum, 530 a.C.





117(A)



117(B)

117. Anfora (alt. cm 35,5). Da Tarquinia. Gruppo di La Tolfa.  
530 a.C. ca. Ginevra, Musée d'Art et d'Histoire.

CERAMICA A FIGURE NERE  
Caere,  
officina del Gruppo La Tolfa,  
530 a.C.,  
anfora da Tarquinia.



123(A)



123(B)



## CERAMICA A FIGURE

NERE:

Vulci, anfora del Pittore di  
Micali,  
530 a.C.



CERAMICA A FIGURE  
NERE:  
Vulci, anfora del Pittore di  
Micali,  
530 a.C.

127(A)



CERAMICA A FIGURE NERE:  
idria del Pittore del Vaticano 238,  
510-500 a.C.