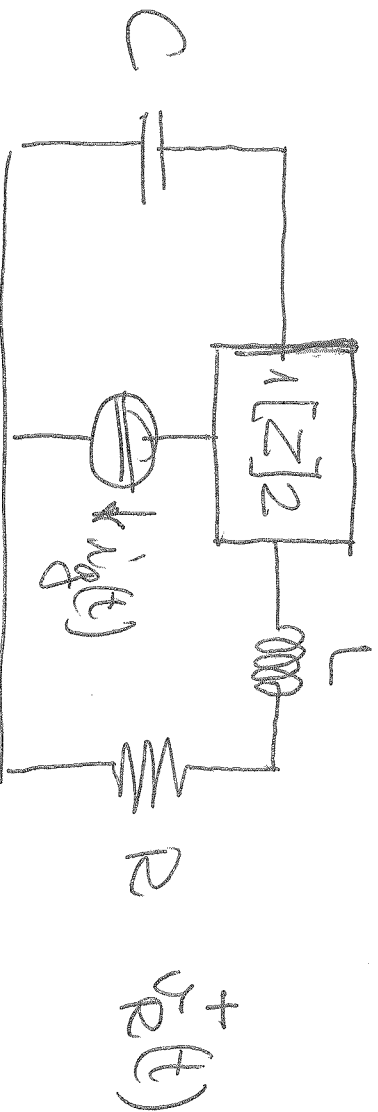




Esame di Elettrotecnica (Informatici)

Appello del 25 giugno 2012

- 1) Nel circuito in figura determinare l'andamento della tensione  $V_R(t)$  sul resistore  $R$  in tutto l'asse dei tempi



$$R = 1\Omega; \quad L = 1H; \quad C = 1F; \quad [Z] = \begin{bmatrix} 1 & 0 \\ 1 & 1 \end{bmatrix} \quad i_g(t) = \begin{cases} 1 & t < 0 \\ 0 & t \geq 0 \end{cases}$$

- 2) Funzioni di rete: definizione e proprietà.
- 3) Teorema del massimo trasferimento di potenza attiva

Durata della prova: 2 ore e 30'