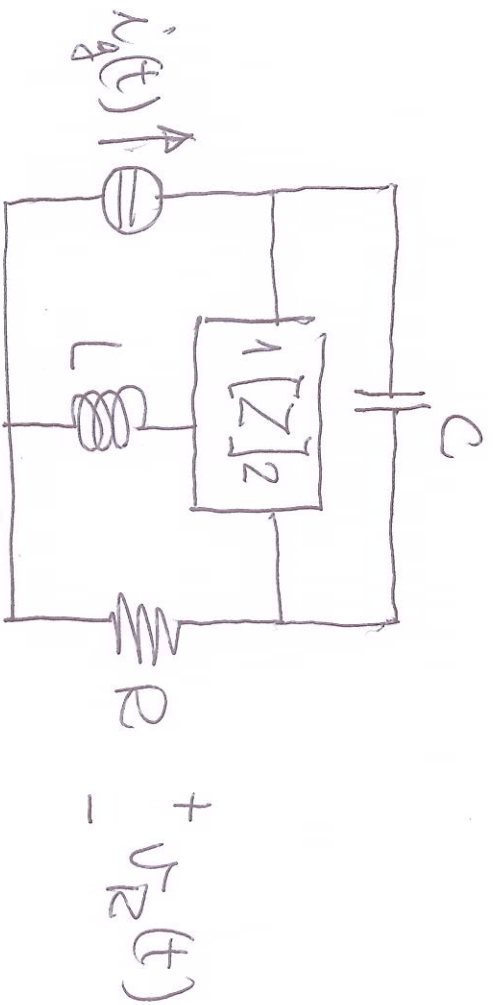




Esame di Elettrotecnica (Informatici)

Appello del 23 luglio 2012

- 1) Nel circuito in figura determinare l'andamento della tensione  $V_R(t)$  sul resistore  $R$  in tutto l'asse dei tempi



$$R = 1\Omega;$$

$$L = 1\text{H};$$

$$C = 1\text{F};$$

$$[z] = \begin{bmatrix} 1 & -1 \\ -1 & 1 \end{bmatrix} \quad i_g(t) = \begin{cases} 2 & t < 0 \\ 0 & t \geq 0 \end{cases}$$

- 2) Proprietà topologiche dei circuiti lineari, permanenti, a costanti concentrate.
- 3) Potenza attiva, potenza reattiva, potenza complessa.

Durata della prova: 2 ore e 30'