

**C.I.R.C.O.**

**Casa Irrinunciabile per la Ricreazione Civica e l'Ospitalità**





**C.I.R.C.O. nasce all'interno del  
Laboratorio di Progettazione  
Architettonica e Urbana  
del Dipartimento di Architettura  
dell'Università degli Studi  
Roma Tre**

Il corso è diretto dai  
proff. Francesco Careri  
e Fabrizio Finucci

In collaborazione con:  
Chiara Luchetti, Alberto Marzo, Sara  
Monaco, Serena Olcuire, Enrico  
Perini, Maria Rocco.





Non credere nella proprietà privata

Chi perde tempo, guadagna spazio

Non si può tornare indietro

Roma

L'iniziativa. Stalker-Osservatorio nomade ha organizzato uno sleep out giovedì

# Una notte da senza tetto maxi adesione sul Tevere

Migliaia di persone e 22 tende al presidio sul fiume a favore dei rom con il professor Careri

Simona Caleo simona.caleo@epollis.sm

C'era una fila di tende sull'argine del Tevere giovedì sera, sotto ponte Garibaldi, ordinata e ostinata, che ha portato per una sera una variazione nel paesaggio lungo il fiume dove, nella riva opposta, impazzano le luci di bancarelle e birrerie. Al musicando e a suon di musica Stalker - Osservatorio nomade ha dato il benvenuto a quanti hanno accolto l'invito a passare la notte del solstizio d'estate sulle sponde del Tevere. «Uno sleep-out in solidarietà con le migliaia di persone che a Roma vivono senza casa e senza diritti e che con il Patto per la Sicurezza si intende allontanare dalla città senza conoscerne la storia e le ragioni». All'alba si contavano 22 tende e qualche sacco a pelo ma tanti, almeno un migliaio, sono passati dalle 20 in poi a curiosare, ascoltare, conoscere i protagonisti dell'iniziativa, primo fra tutti Francesco Careri, docente del corso di Arte divisa della facoltà di Architettura di Roma Tre, che ha portato i suoi studenti sui letti del fiume per disegnare un "Atlante dell'abitare informale sul Tevere". «Sia-



Lo sleep-out sotto Ponte Garibaldi

Il dato

### Mapa dei campi su 120 chilometri

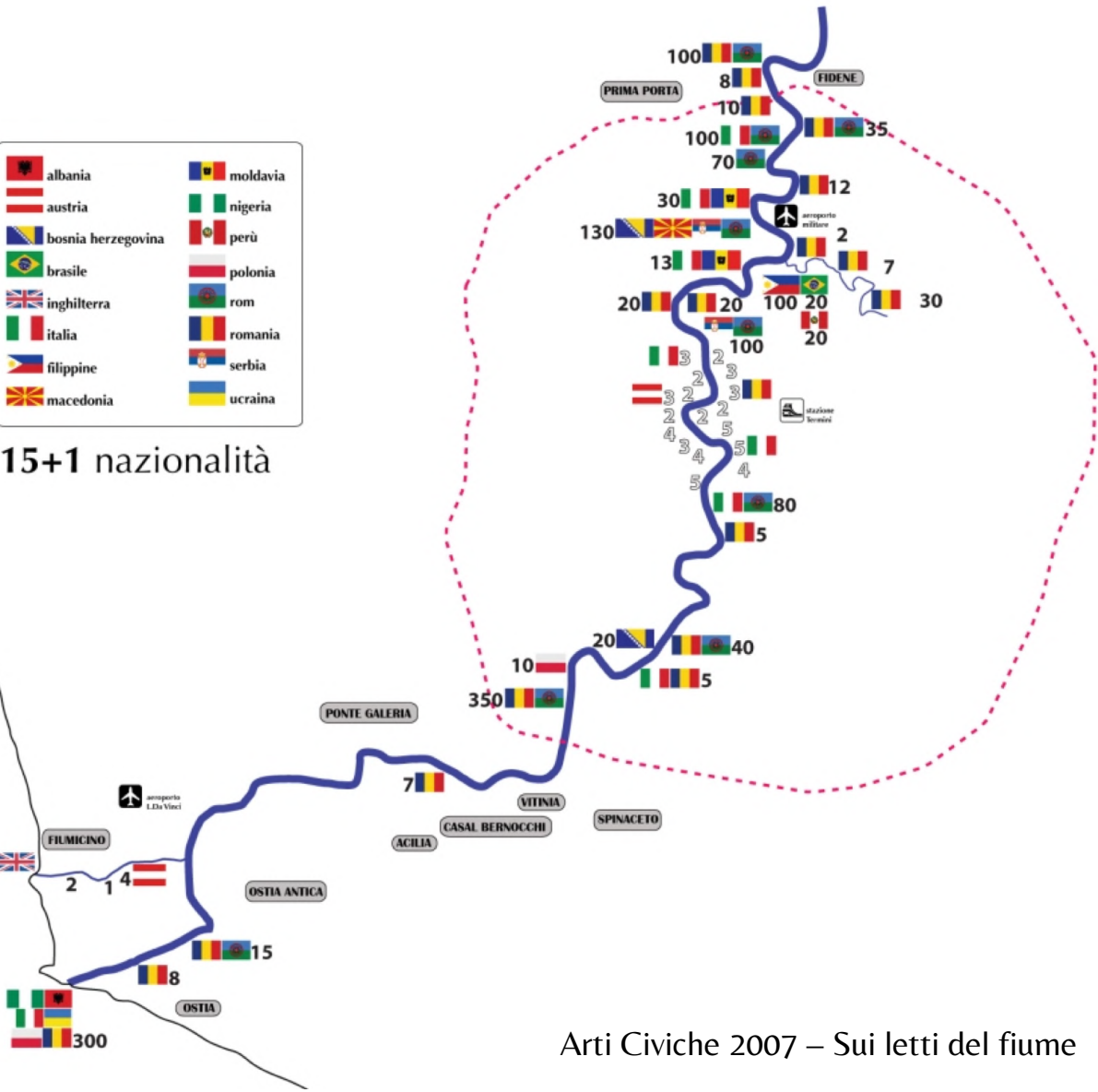
«Non è stato un vero censimento - spiega Francesco Careri - ma un'indagine sui habitat dei senza tetto. In 120 km percorsi dai de la Ostia-Fiumicino a Prima Porta 50 campi illegali.

mo contenti del risultato - ha detto Careri - e pronti a rilanciare. Ci piacerebbe aprire un dialogo costruttivo con l'amministrazione, per creare delle proposte alternative». Giovedì sera c'erano professori, studenti, cittadini che volevano saperne di più. E c'era anche Cristian, un dodicenne rom rumeno che i ragazzi di Stalker hanno conosciuto durante il loro giro, che il padre ha portato in Italia perché potesse studiare al Conservatorio, dove è stato appena ammesso, e che ha intrattenuto

i presenti con il suo violino. C'era Claudio, che da un anno e mezzo vive un paio di ponti più avanti e la notte sul Tevere ce la passa tutti giorni. «Il nostro progetto è allestire un campo internazionale sul Tevere, nella seconda metà di settembre - annuncia Careri - al quale parteciperanno anche le università di Parigi, Barcellona, Madrid e Berlino. Un'occasione per ragionare insieme, coinvolgendo architetti, economisti, antropologi e artisti, per avere punti di vista inediti sulla questione». ■



15+1 nazionalità



Arti Civiche 2007 – Sui letti del fiume





# siete tutti invitati.

al 1° laboratorio di autocostruzione  
e reciprocità

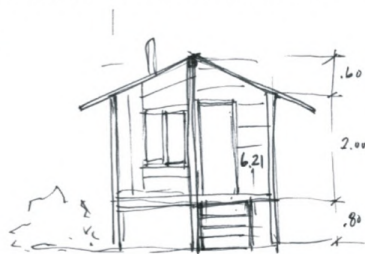
## SAVORENGO KER

la **CASA** di tutti

da sabato **28** giugno  
nel giardino dietro all'ex distributore di benzina

### una casa sperimentale

estendibile  
personalizzabile  
smontabile  
autocostruibile  
flessibile  
economica  
ecologica



a Casilino 900



**chiunque**  
può costruire  
ai costi di un container

la struttura di una casa di 50 metri quadrati

direzione dei lavori : Hakja Husovic, Mirsad Sedjovic,  
Senad Sedjovic, Bayram Hasimi,  
Klej Salkanovic

Un progetto di Stalker/ON e delle Comunità Rom del Casilino 900  
con il sostegno del Dipartimento di Studi Urbani - Università di Roma TRE  
e del VII Municipio di Roma  
In collaborazione con: Associazione Nova Vita, Pontificio Seminario Romano,  
Servizio di Medicina Solidale e delle Migrazioni del Policlinico di Tor Vergata,  
Dipartimento di Scienze Demografiche - Università di Roma "La Sapienza",  
Cooperativa Emes, Comunità di Sant'Egidio, Cooperativa Assalto al cielo,  
Studio Tab

reterom.blogspot.com  
info: 333.1060543

DISTRIBUZIONE DI CHIODI E MARTELLI







Foto di gruppo



Sarrango Kee / la casa di tutti      Casilino 900, Roma 28 luglio 2008      yezim's















In Italia **1.758.260** famiglie con un rapporto canone / reddito > 30%

Sfratti per morosità 80% del totale (2007).

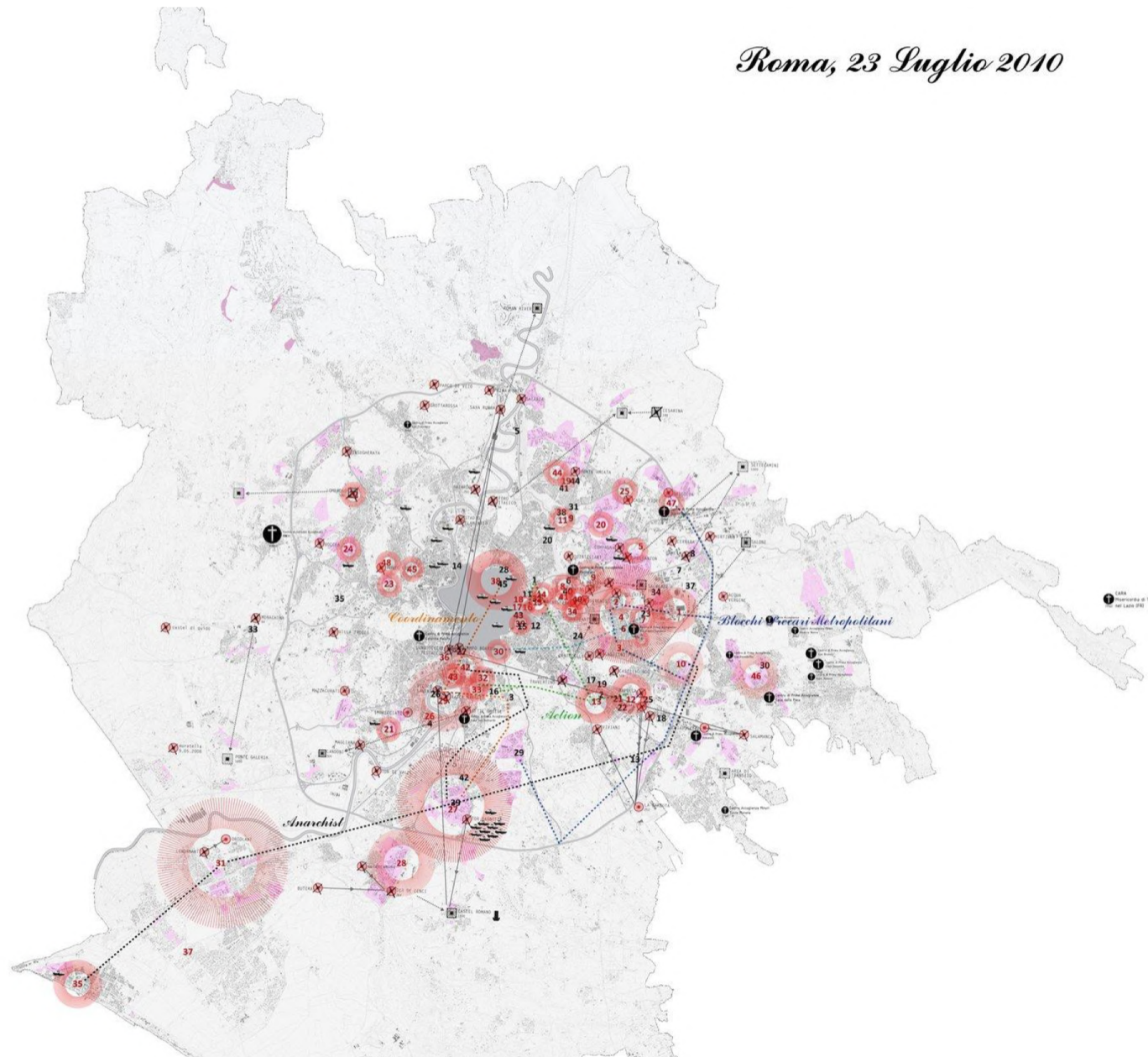
a Roma ogni anno  
**3200 sfratti**  
**200 alloggi popolari**

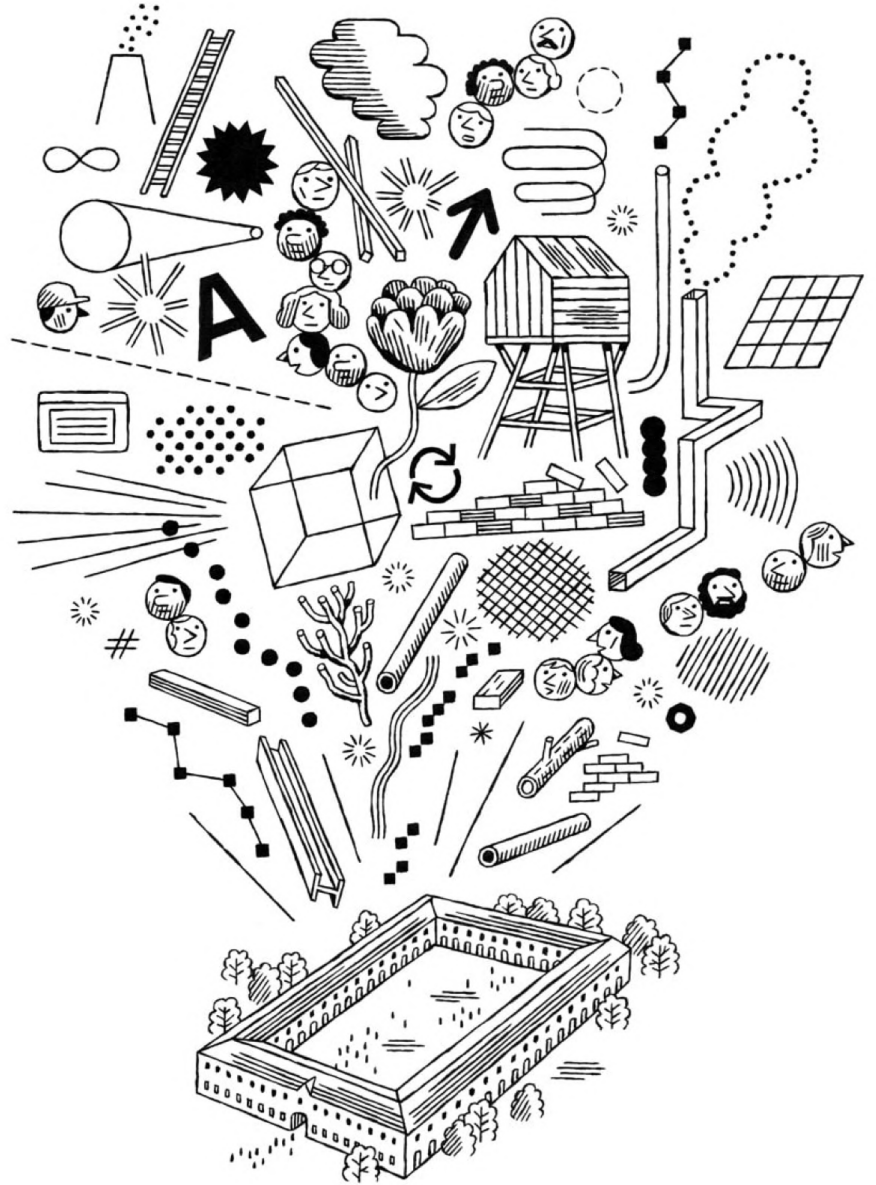
A Roma circa **3000 famiglie** vivono in occupazione

MAGGIO 2016 - la regione stanZIA **40 milioni €** per la questione abitativa a Roma  
Il Campidoglio non ha ancora firmato la convenzione con la regione.

Dopo lo sgombero di piazza Indipendenza, in un incontro con la sindaca Virginia Raggi, il Ministero dell'Interno ha annunciato nuove linee guida per gli sgomberi che prevedono la **ricomversione di beni confiscati alle mafie, caserme e beni del demanio per far fronte al bisogno di case popolari**

*Roma, 23 Luglio 2010*



















"Speriamo che il 2013 sia un anno pieno di monnezza, profughi, immigrati, sfollati, minori, piovoso così cresce l'erba da tagliare e magari con qualche bufera di neve: evviva la cooperazione sociale"

"Tu c'hai idea di quanto ci guadagno sugli immigrati? Il traffico di droga rende di meno"  
Salvatore Buzzi

facile farlo buono. seguici su [www.2moderna.com](http://www.2moderna.com)

**la Repubblica**

Fondatore Eugenio Scalfari Direttore Ezio Mauro

caffè **motta** [caffemotta.com](http://caffemotta.com)

9 770390 107009 50605

PD-1F [www.repubblica.it](http://www.repubblica.it)  
ANNO 40 - N. 132 IN ITALIA € 1,90 con il Venerdì

(PROV. VE CON LA NUOVA DI VENEZIA E MESTRE € 1,30; CON IL VENERDÌ € 1,80) VENERDÌ 5 GIUGNO 2015

**R2/ LA CULTURA**  
La confessione del Nobel Modiano  
"La mia scrittura da naufrago"  
ALEX VICENTE

**R2/ LO SPORT**  
Juventus, scatta l'allarme difesa  
niente Barcellona per Chiellini  
AUDISIO, CARDENUTO, CROSETTI, GAMBA E SORRENTINO

**ALLE 19 SERA SUL TABLET  
TUTTE LE NOTIZIE IN UN CLIC  
CON REPUBBLICA+  
L'INFORMAZIONE RADDOPPIA**

"C'istiamo mangiando Roma"

- > Mafia Capitale, nuova retata: 44 arresti tra centrodestra, democratici e funzionari di Comune e Regione
- > I boss speculavano sui migranti: "La mucca va munta". Accuse a Alemanno. Renzi: chi ruba paghi







“Xenia”, ospitalità, ha tessuto la relazione reciproca fra ospite e ospitante, attraverso il rispetto dei propri tempi, del racconto delle esperienze e della relazione che si protrae nel tempo grazie allo scambio del dono.

Il Presidente della Fondazione Musica per Roma **Aurelio Regina**  
l'Amministratore delegato **José R. Dosal**  
sono lieti di invitarla **venerdì 10 marzo alle ore 19.00**  
all'inaugurazione delle mostra

## **Xeneide, il Dono dell'Altro**

**Miti Pratiche Poetiche dell'Ospitalità**

uno spazio **Stalker** e **No Working**

**10 marzo - 17 aprile**

**AuditoriumArte**

Auditorium Parco della Musica  
viale Pietro de Coubertin, Roma  
[www.auditorium.com](http://www.auditorium.com)



STALKER • NOWORKING

Accoglienza > Ospitalità

Scarto > Risorsa

Progetto > Processo

# APPUNTI SULL'ACCOGLIENZA A ROMA

- A Roma circa 1.600 persone dormono in strada  
3.000 famiglie vivono in 53 occupazioni abitative.
- Ci sono circa 15.000 richiedenti asilo  
e oltre 10.500 persone in attesa di una casa popolare.
- Nel 2015 la Caritas ha erogato 341.000 pasti  
per oltre 11.000 persone.
- Nel biennio 2014-2016 c'erano 51 progetti SPRAR  
per 2.273 posti affidati principalmente  
ai tre gestori indagati per Mafia Capitale.



## CIRCUITO ISTITUZIONALE

### CEE

**Centro di identificazione e espulsione.**  
In cui, come risultato della procedura di protezione di espulsione  
e di respingimento, il tema di trattamento è stato prolungato nel periodo  
avente durata ed un numero di sottosegretari.

### CPSA

**Centro di Primo Soccorso e Accoglienza.**  
Centro che accoglie i migranti nei 3000 centri di accoglienza. Il maggior numero di centri si trova  
in via Nazionale e nella ex Marconi (ora ex area ex-Confino). Nell'area di  
accoglienza si attivano attività di protezione internazionale.

### COA

**Centro di Accoglienza di primo livello.**  
Centro di accoglienza a Roma con una grande area di accoglienza a cui sono legati  
il recupero temporaneo nel territorio nazionale in cui il soggetto può essere trasferito  
in caso di emergenza e di assistenza. Il tema di lavoro è quello di essere capace e  
di non essere capace.

### CARA

**Centro di prima accoglienza.**  
Centro di prima accoglienza che fornisce, oltre al vitto e all'alloggio,  
servizi come orientamento legale, informazioni sul sistema sanitario e un sostegno  
nella lingua italiana di base. La permanenza, secondo alcune statistiche, è di circa  
due settimane e il punto, anche se non è stato ancora provato per tutti gli utenti del centro,  
non è finalizzato a un'attività lavorativa non consentita dalla legge di riforma e la possibilità  
di espulsione anticipata da parte della Commissione di soggetti sospetti.

### CAS

**Centro di Accoglienza Straordinario.**  
Centro di accoglienza straordinaria, dove per soggetti in emergenza vengono ospitati alcuni mesi.  
In caso di emergenza straordinaria, dove per soggetti in emergenza vengono ospitati alcuni mesi.  
In caso di emergenza straordinaria, dove per soggetti in emergenza vengono ospitati alcuni mesi.

### SPRAR

**nel Sistema di Protezione per Richiedenti Asilo e Rifugiati.**  
Centro di accoglienza che offre un'assistenza sociale e culturale che ha come obiettivo  
la riduzione di quelle che sono le difficoltà di questi di inserimento. La struttura offre a Roma città e all'entro,  
il servizio e servizi come la mediazione linguistica e culturale, corsi di lingua italiana, percorsi di formazione  
e professionalità, orientamento e assistenza legale al fine di favorire l'integrazione.

### HUB

Struttura della famiglia dell'istituto, nelle fasi di prima accoglienza  
in cui sono state create e in cui il soggetto è ospitato in un centro di prima accoglienza  
dei migranti, che hanno espresso la volontà di richiedere protezione.

### CAAT

**Centro di Assistenza Alloggiativa Temporanea.**  
Struttura di accoglienza che fornisce un servizio di accoglienza temporanea, che dovrebbe essere temporanea,  
a persona e servizi facilitati che hanno un particolare stato di bisogno abitativo. Il servizio, erogato dal comune,  
ha problematiche prevalenti alla dislocazione senza però aver ancora individuato un'alternativa.

## CIRCUITO ASSOCIAZIONI RELIGIOSE

### Ostello

Struttura organizzata con camere dal 4 al 12 posti letto per l'accoglienza notturna.

### Casa Famiglia

Struttura residenziale all'accoglienza di minori.

### Casa in semi-autonomia

Servizio di seconda accoglienza per minori in cui si assiste il percorso di reinserimento e autonomia.

### Appartamento

Servizio di seconda accoglienza per minori in cui si assiste il percorso di reinserimento e autonomia.

### Centro ascolto e orientamento

Struttura di accoglienza che fornisce un servizio di accoglienza temporanea, che dovrebbe essere temporanea,  
a persona e servizi facilitati che hanno un particolare stato di bisogno abitativo. Il servizio, erogato dal comune,  
ha problematiche prevalenti alla dislocazione senza però aver ancora individuato un'alternativa.

### Mensa Sociale

Servizio dedicato alle famiglie con reddito al di sotto della soglia di povertà,  
attivato dai centri di accoglienza. Servizio di base sociale.

### Esposito

Servizio di distribuzione negoziata di beni alimentari essenziali tramite  
una rete di distribuzione dei centri di accoglienza. Servizio di base sociale.

### Servizi igienici

Servizio di base sociale per persone senza fissa dimora  
in cui sono state create strutture nel circuito di accoglienza.

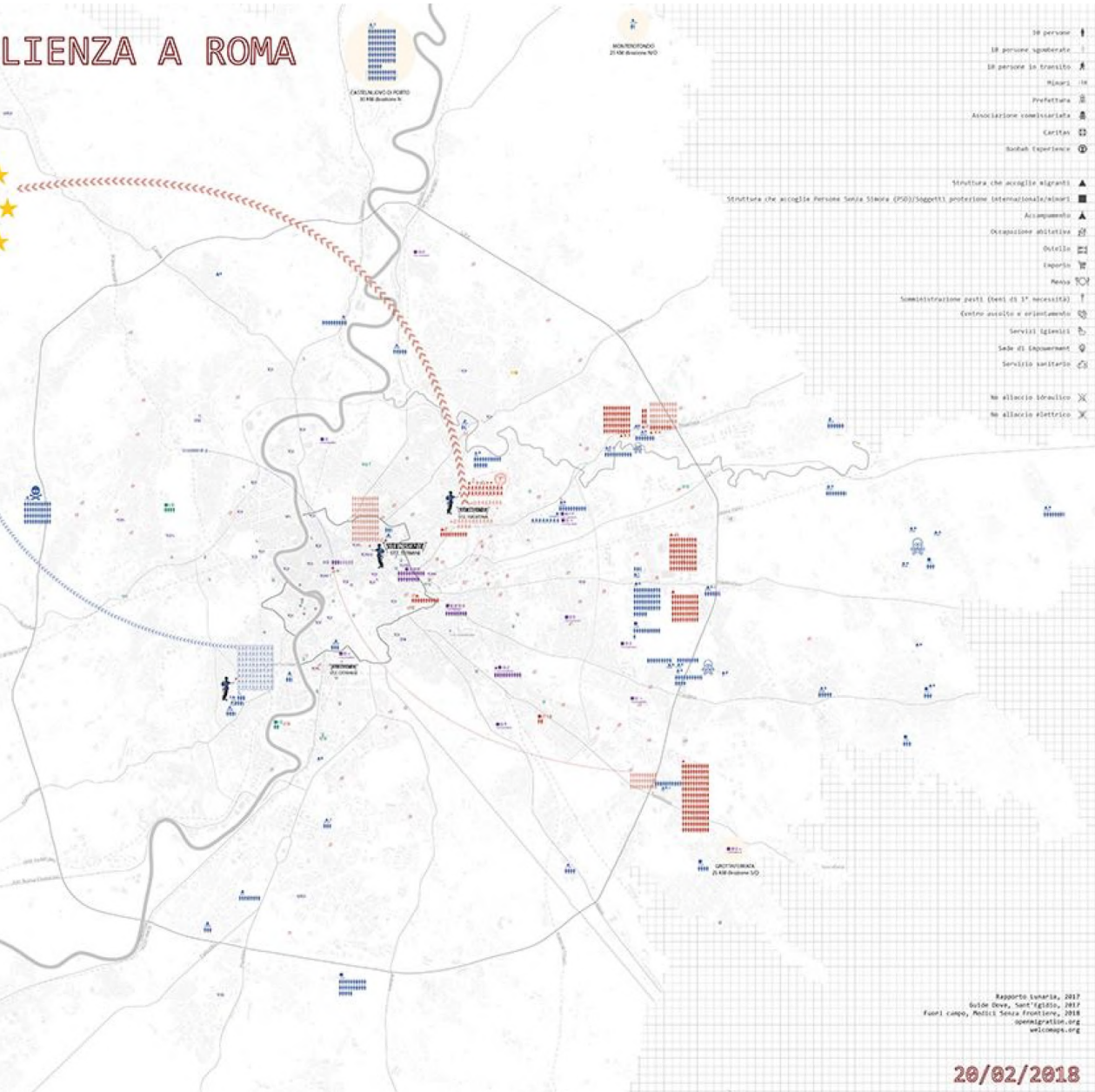
## CIRCUITO INFORMALE

### Accampamento

### Occupazione abitativa

### Centro sociale occupato

## CIRCUITO ASSOCIAZIONI

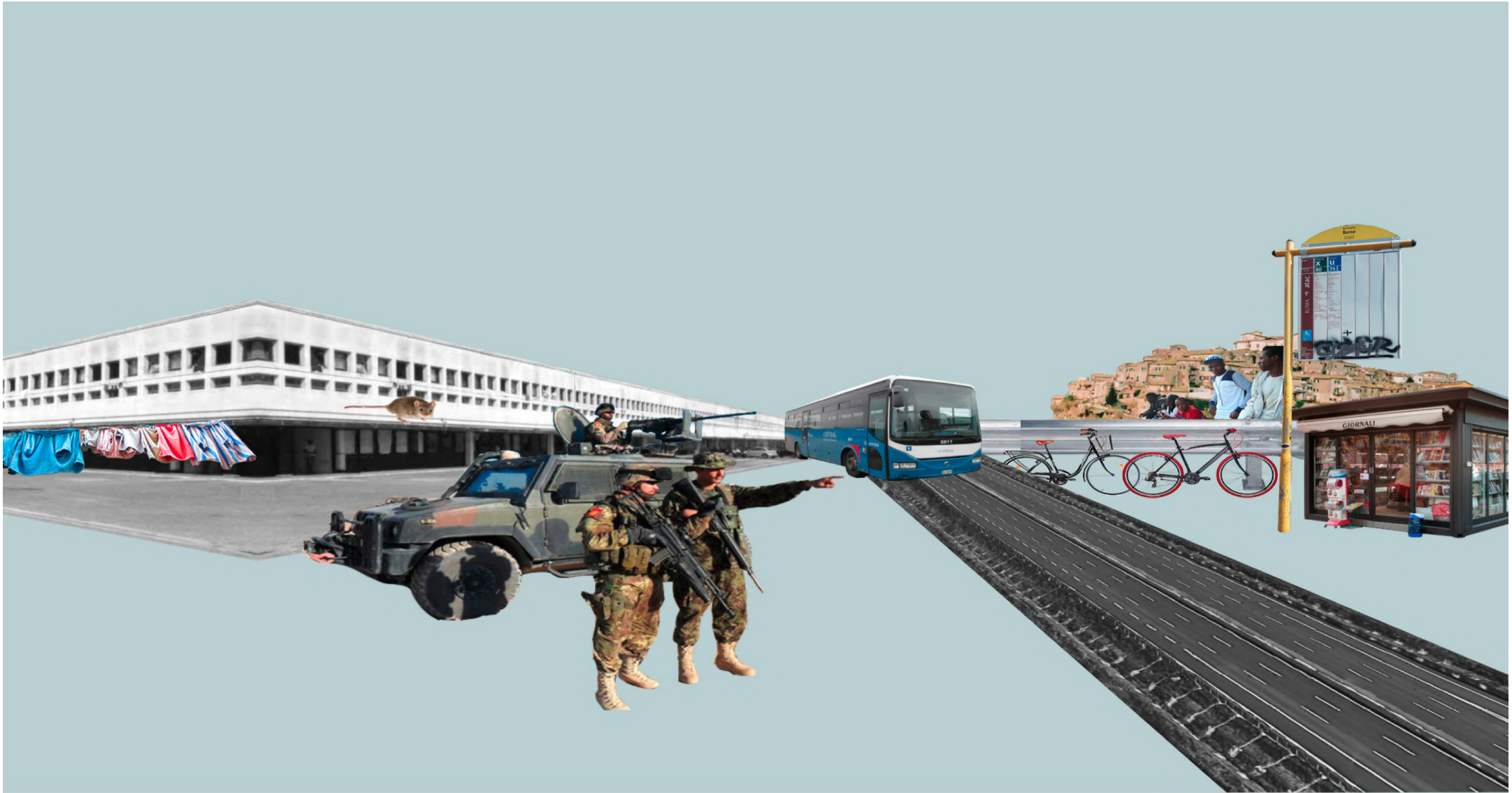


- 10 persone
- 10 persone spaziate
- 10 persone in transito
- Mensa
- Prefettura
- Associazione comunitaria
- Caritas
- Nonch Experience

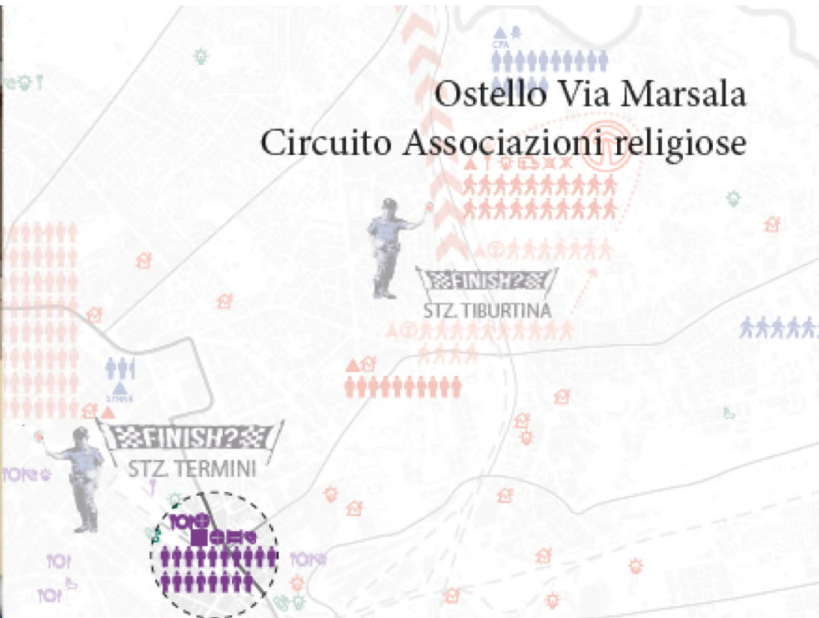
- Struttura che accoglie migranti
- Struttura che accoglie persone senza dimora (PSD)/Soggetti protezione internazionale
- Accampamento
- Occupazione abitativa
- Ostello
- Esposito
- Mensa
- Somministrazione pasti (beni di 1° necessità)
- Centro ascolto e orientamento
- Servizi igienici
- Sele di Inseparato
- Servizio sanitario
- No allaccio idraulico
- No allaccio elettrico

Rapporto Lunaria, 2017  
Gidon Devy, Sant'Agostino, 2017  
Faedi campo, Mattia Senza Frontiere, 2018  
spoongraffio.org  
wlcimppa.org

20/02/2018

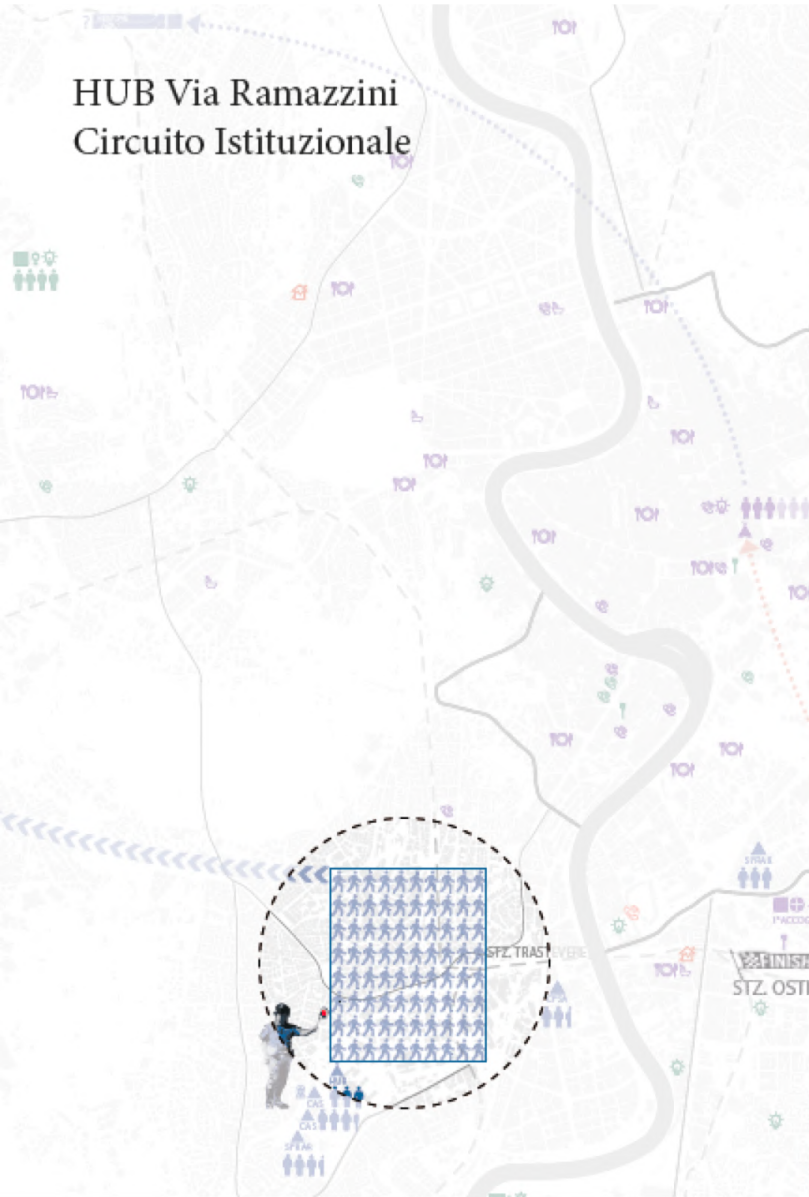


CARA di Castelnuovo di Porto; Flavia Rizzuto e Lorenzo Locci



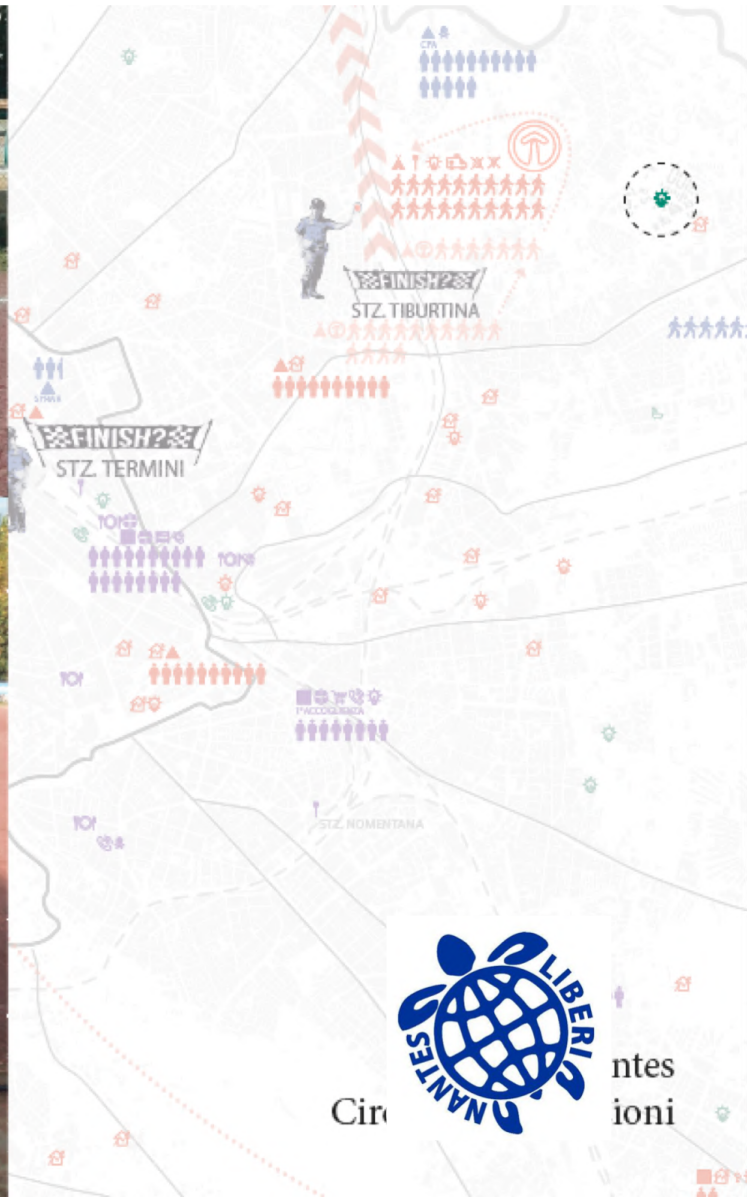


# HUB Via Ramazzini Circuito Istituzionale





Baobab Experience  
Circuio Informale



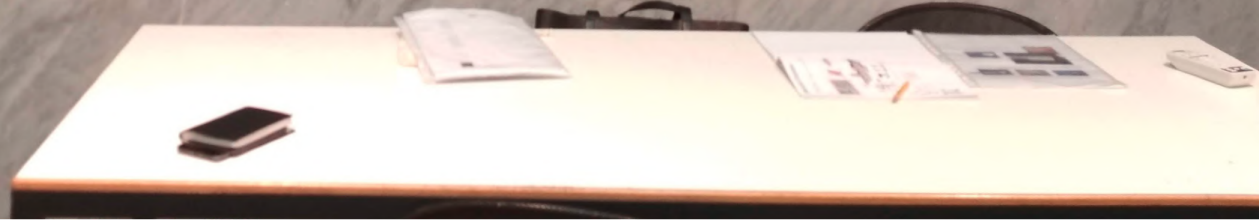
## MAPPATURA DEI SISTEMI DI ACCOGLIENZA

<https://www.google.com/maps/d/u/0/edit?mid=1IIMWzKCo3bkcdzkU3VPLFdXTIU4&ll=41.86249779741064%2C12.424311340429654&z=13>



Chi?

DIVERSAMENTE ABILI  
 FARE AMMORE  
 ANIMALI  
 PIANTE  
 FIORI  
 CUCINARE E MANGIARE COLLETTIVAMENTE  
 LAVARSI + RIPORRE  
 STUDIARE (NOTTE + WEEKEND)  
 FARE E VEDERE SPETTACOLI  
 VISITARSI  
 CREAZIONE DI POSSIBILITÀ  
 FARE SPORT  
 SUONARE  
 ORIENTARSI  
 CONDIVIDERE CAPACITÀ E TEMPI E COSE  
 ANZIANI  
 SPAZI E TEMPI DIVERSI  
 BAMBINI  
 IMPARARE + INSEGNARE  
 PREGARE  
 PRODURRE RICCHEZZA  
 INCONTRAPS!  
 DORMIRE  
 VIAGGIATORI  
 TURISTI  
 LABORATORI  
 SPAZI MULTI FUNZIONI  
 LIBERI  
 PROFESSIONISTI  
 HOMO LUDENS!  
 RIPOSARE  
 EVADERE  
 SCONNETTERSI!  
 IMMAGINARE  
 SOSTENIBILITÀ  
 MEDITARE  
 SENTIRSI SICURI  
 ARTISTI  
 FARE ARTE e FARE SPAZIO  
 SCAMBIARE  
 CONSCENZE  
 COMUNICARE  
 TEMPO  
 VICINATO  
 FESTEGGIARE  
 RIUNIRSI  
 COSTRUIRE  
 SCAMBIARE - UNIRE





IL MIGRANTE O L'EXPAT

## IL CIRCO

*Il Lazio è la quarta regione italiana per presenza di popolazione immigrata: 477.544 presenze, di cui l'80,5% nella provincia di Roma. Tale dato tiene conto dei residenti, escludendo una consistente parte di popolazione straniera presente nella capitale, e che è in transito o vive in una condizione di invisibilità, a volta intenzionale.*



## IL CIRCO

*Sono 243.795 gli studenti universitari totali nella regione Lazio. Di questi 70.171 sono studenti fuori sede. Sono disponibili solo 3.218 alloggi totali, di cui 2.327 della DSU e 763 in collegi, per gli altri l'unica via è quella dell'offerta privata.*

LO STUDENTE





## IL CIRCO

*Se questo è un gruppo difficilmente stimabile in termini numerici, in un contesto di crisi economica, alta disoccupazione e precariato giovanile, la possibilità di avere spazi accessibili per i lavoratori autonomi del settore creativo significa spesso la sostenibilità di un percorso professionale.*

L'ARTISTA O L'ARTIGIANO



IL SENZA FISSA DIMORA

## IL CIRCO

*A Roma 1.584 persone  
dormono in strada  
e 1.689 nei dormitori,  
per un totale di 3.276 persone.*

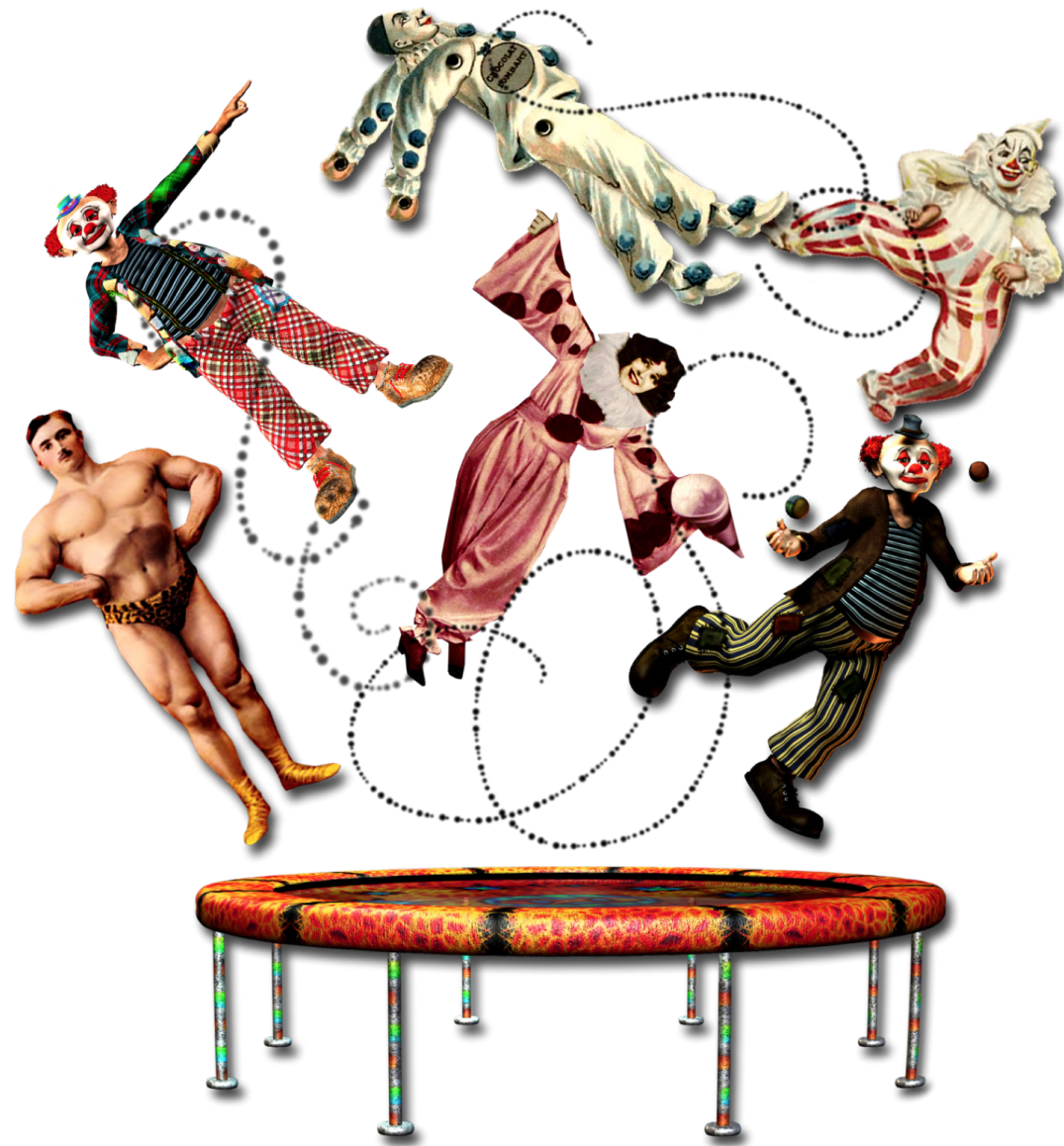
*Tra i rough sleepers,  
il 57,8% dorme in strada  
nel senso stretto del termine,  
il 36,3% in singoli camper/roulotte  
(non insediamenti),  
il 5,9% in auto/furgoncino.*



## IL TURISTA

## IL CIRCO

*Il flusso annuale di turisti internazionali a Roma è di 1,184 miliardi (dati OMT 2015). Le presenze hanno visto un aumento del 46,5% dal 2000 al 2014. A Roma il prezzo medio per una notte in doppia è di 140-150€, mentre il minimo si aggira intorno ai 60€.*



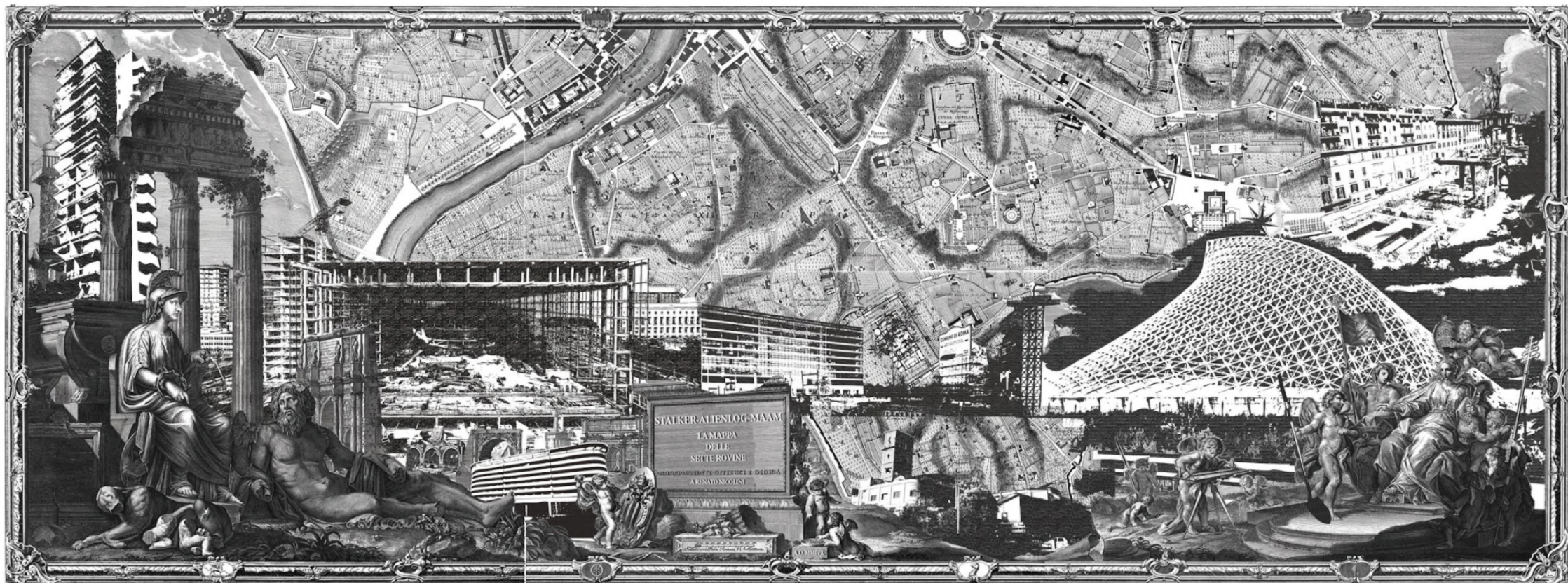


Dove?

Accoglienza > Ospitalità

Scarto > Risorsa

Progetto > Processo







## MAPPATURA DEGLI SCARTI, IL PATRIMONIO IMMOBILIARE IN DISUSO

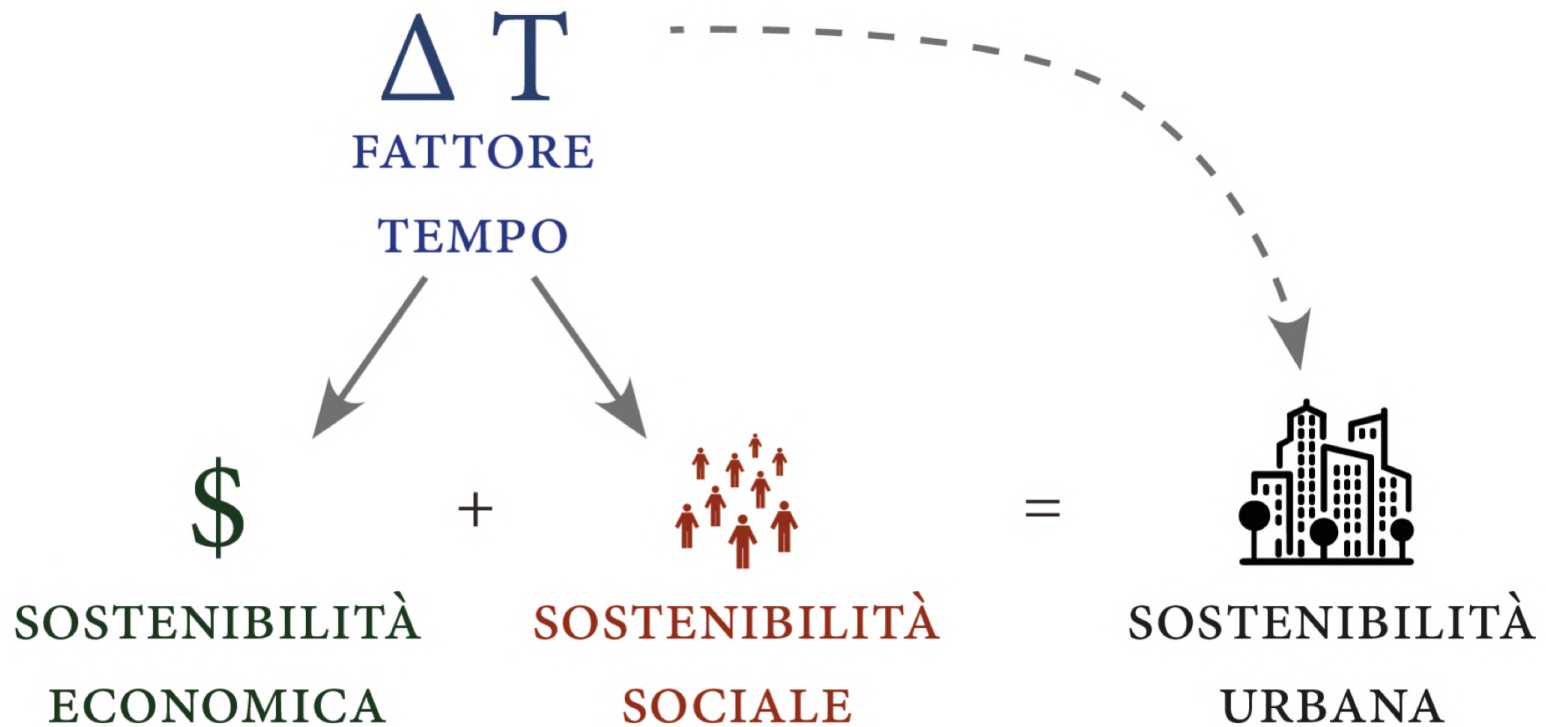
<https://www.google.com/maps/d/u/0/edit?mid=1O8xV0hSy036xDIGEkheOVdrBL4Q&ll=41.8868837999193%2C12.436539493310534&z=13>

Accoglienza > Ospitalità

Scarto > Risorsa

**Progetto > Processo**

# PROCESSO



## FUNZIONI FREDDDE

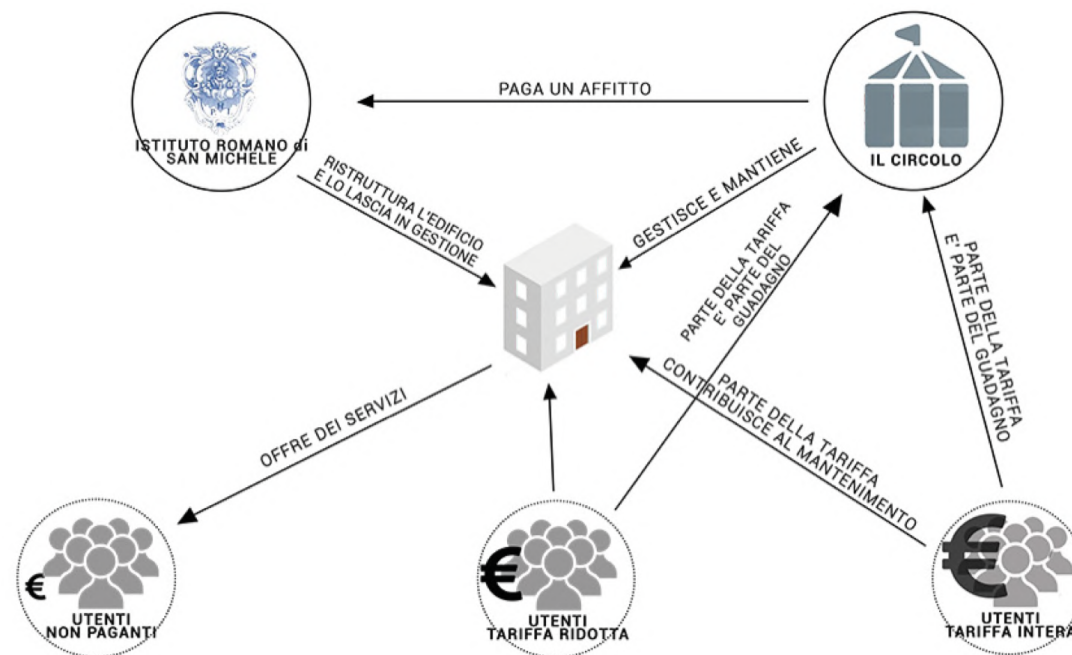
Non generano profitto, i costi di gestione non sono recuperati direttamente. Valenza sociale

## FUNZIONI TIEPIDE

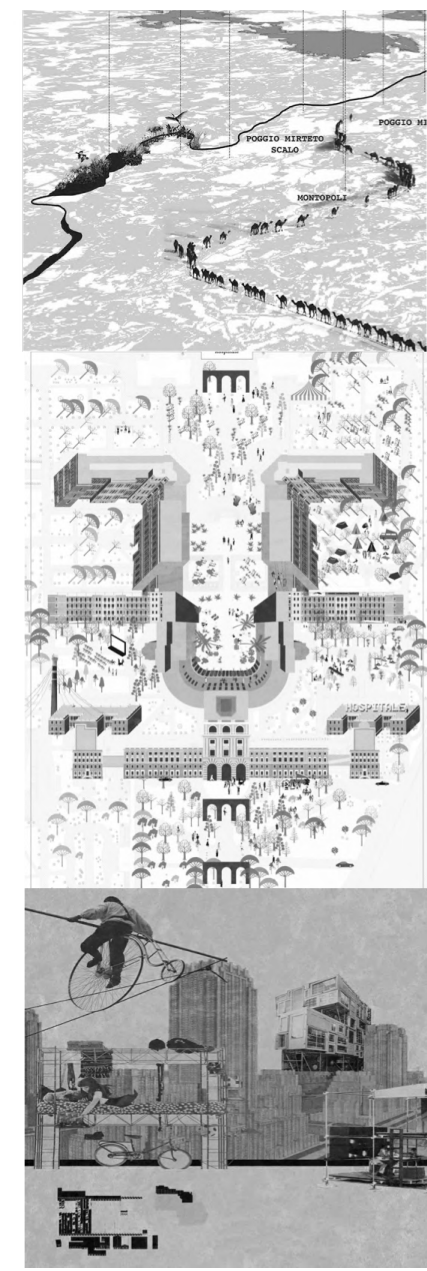
Generano redditività al limite dell'auto-mantenimento, offrendo servizi a canoni calmierati o definiti in base a fasce di utenti

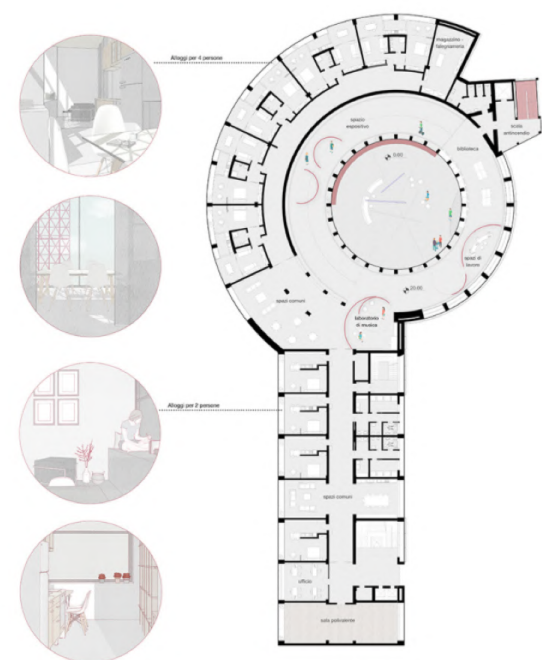
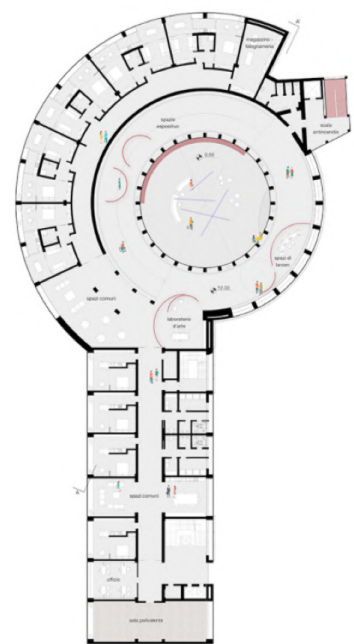
## FUNZIONI CALDE

Generano utili e coprono i costi, offrendo servizi a canoni di mercato



# COSTELLAZIONE DI C.I.R.C.O.





**Laboratorio 1.**

Realizzazione della rete in tubi giunti

**Laboratorio 2.**

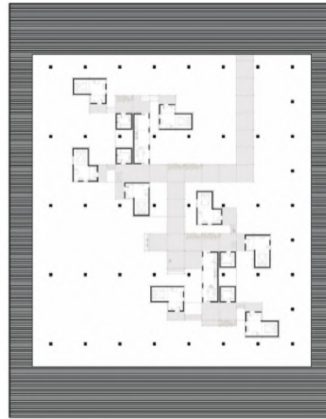
Realizzazione di moduli abitativi con cappotti esterni in fibra di canapa e telaio in legno

**Laboratorio 3.**

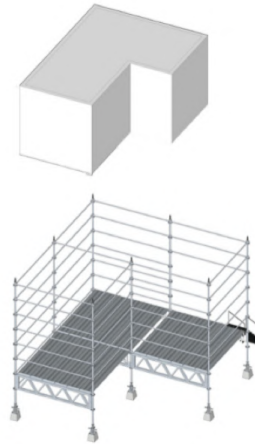
Sistemazione del parco

workshop  
installazioni  
seminari  
concerti

ex SNIA  
primavera 2018



Pianta - Stralci 1 : 200





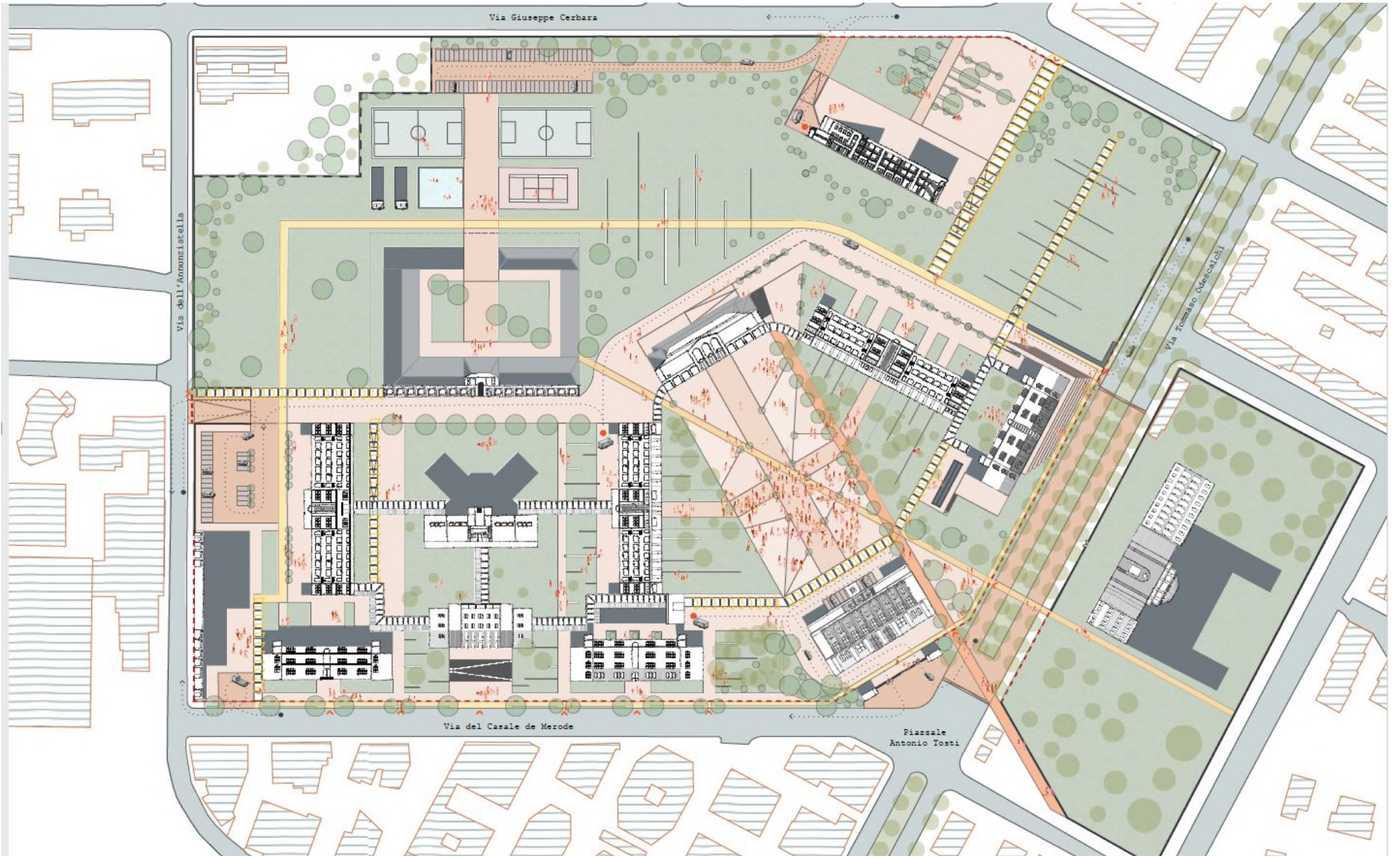












Via Giuseppe Cerbara

Via dell'Annunziata

Via Tommaso Grossi

Via del Casale de Merode

Piazzale Antonio Tosti

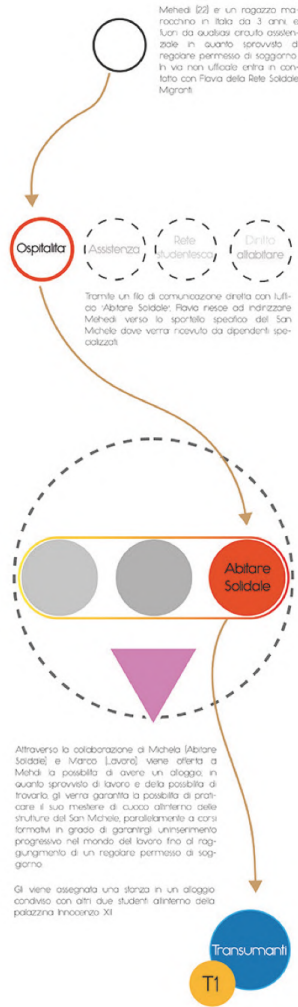
# ABITARE

## CIRCENSE



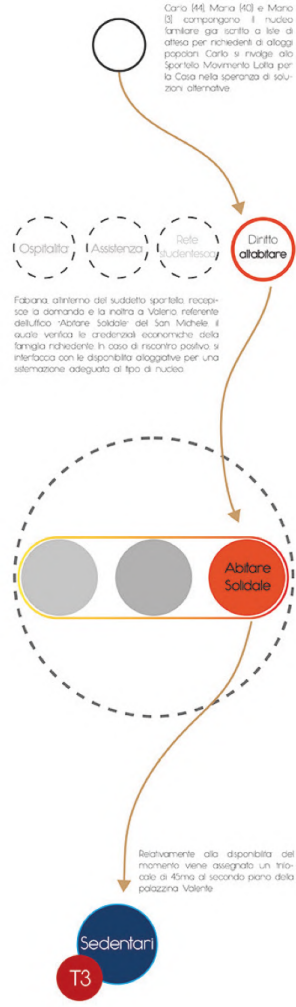
## ITERMIGRANTE

Percorso di un migrante fuori da qualsiasi circuito canonico di accoglienza dall'interfazione con enti esterni fino all'assegnazione di una sistemazione al San Michele.



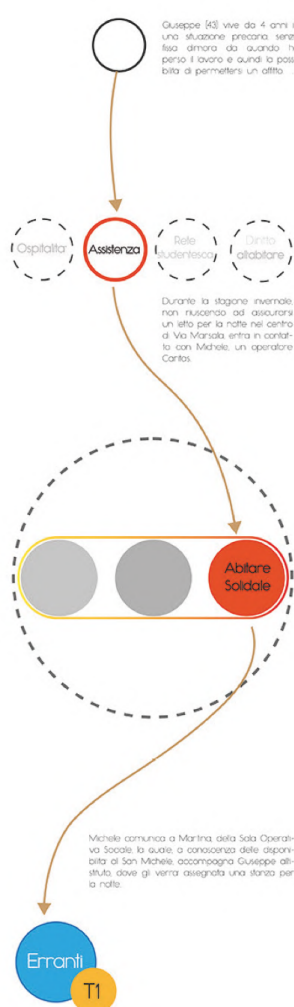
## ITERRESIDENTE

Percorso di un nucleo familiare di 3 persone richiedente di alloggio di natura pubblica dal primo approccio con enti esterni fino all'assegnazione di una sistemazione permanente all'interno del San Michele.



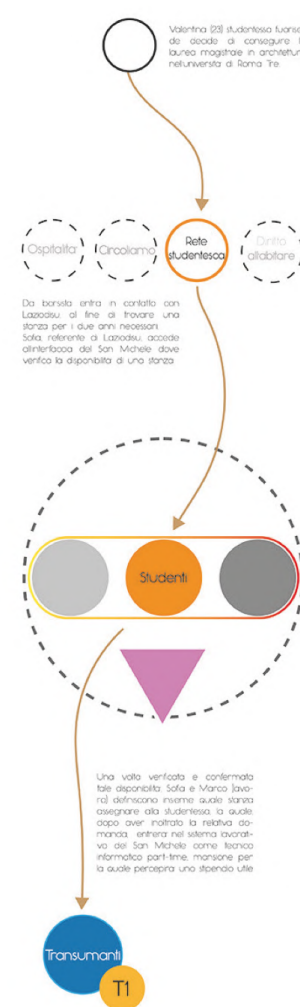
## ITERSENZA AFISSA DIMORA

Percorso di un senza fissa dimora dall'interfazione con centri assistenziali consolati fino all'assegnazione di una stanza all'interno del San Michele.



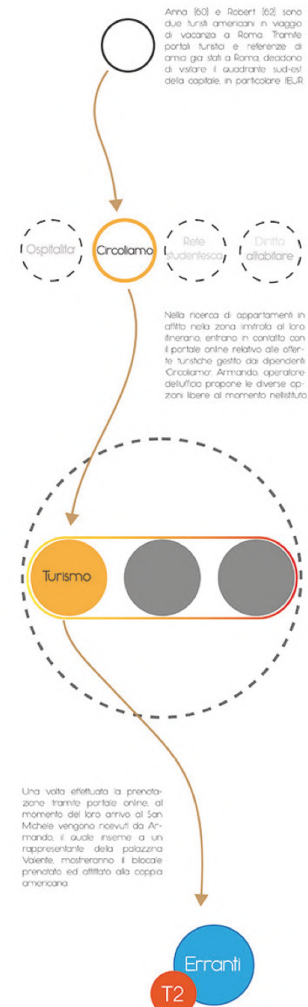
## ITERSTUDENTE

Percorso di uno studente dalla domanda di alloggio tramite Lazzosù fino al collocamento per il tempo definito all'interno del San Michele.



## ITERTURISTA

Percorso di una coppia di turisti dalla visualizzazione dell'offerta proposta sul portale online Circolano fino alla sistemazione all'interno del San Michele.

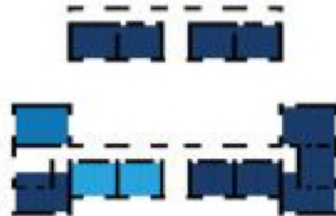


# ABITANTI



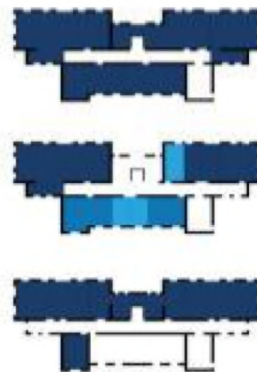
"Che ha sede stabile"  
**Sedentari**

Nuclei tendenzialmente composti da famiglie in parte provenienti dall'occupazione e in parte dal circuito di liste di attesa per case popolari.  
 Tempi di permanenza indefiniti.



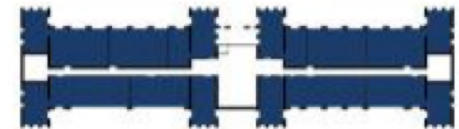
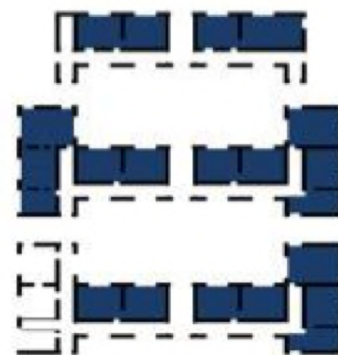
"Che si sposta, che migra seguendo stagioni e cicli naturali"  
**Transumanti**

Composizione mista di studenti, lavoratori, migranti e anziani.  
 Tempi di permanenza che vanno da 6 mesi a 1 anno (spiega corrottuale).



"Che si sposta ora in una direzione ora in un'altra, senza un preciso punto di riferimento"  
**Erranti**

Utenti non classificati in modo definito, ma prevalentemente turisti, lavoratori e senza fissa dimora.  
 Tempi di permanenza ridotti, dal giorno fino massimo al mese.





# ABACO DI ALLOGGI E ABITANTI

## ALLOGGI



T1

Nucleo  
1 persona



T2

Nucleo  
2 persone



T3

Nucleo  
3 persone



T4

Nucleo  
4 persone



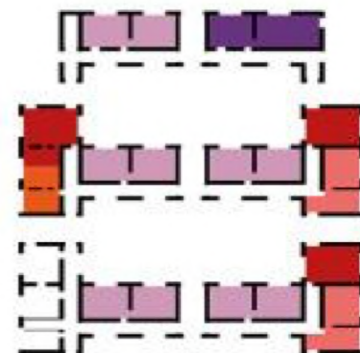
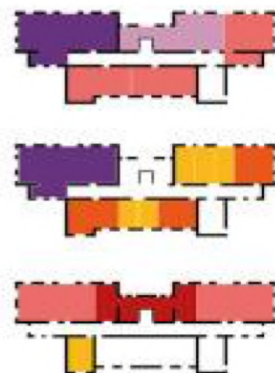
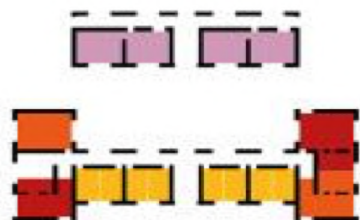
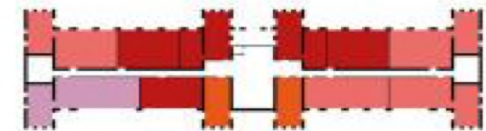
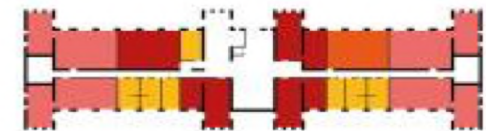
T5

Nucleo  
5 persone

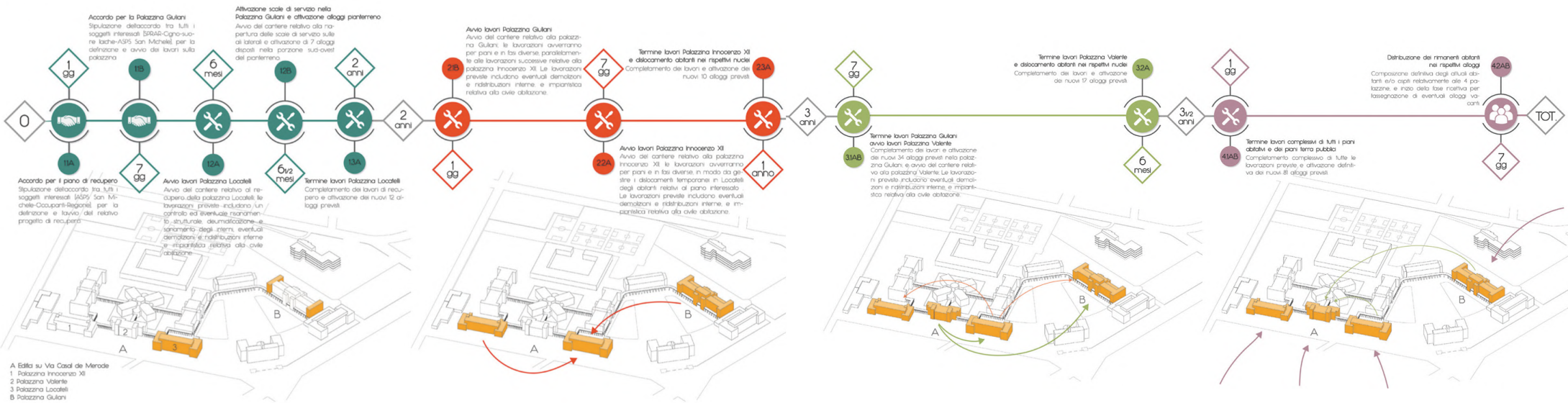


T6

Nucleo  
6 persone



# CRONOPROGRAMMA





EMMAUS  
SCUOLA DEL LAVORO  
AMBULATORIO  
BAR FEMMINISTA  
SAUNA PUBBLICA  
SALOTTO ROSA DI SEX-WORKERS  
24LAB  
FORNO  
FARMACIA



**COWORKERSEX**  
UNA NOTTE PER TUTTI



# LA NOTTE

LA PIAZZA ROSA,  
IL SALOTTO ROSA  
& CURA

## IL SALOTTO ROSA

**SALOTTO DI RIPOSO**  
PER SEX-WORKERS (DIVANI, STUFA)

**SALOTTO DI PREPARAZIONE**  
PER SEX-WORKERS (GUARDAROBA, SPECCHI, SPOGLIATORI)

## CURA

**SAUNA**  
PER SEX WORKERS, TRANSGENDER (SAUNA, DOCCE)  
PER DONNE (SAUNA, DOCCE)

**GUARDAROBA DEI BAGNI PER DONNE**  
(GUARDAROBA, SPOGLIATORI)

## IL SALOTTO BAR FEMINISTA

**FORNO**  
(DEBATTI, WORKSHOP, AUTODIFESA, EMPOWERMENT)

**DOCCE LIBERE PER TUTT'**

## CURA

**AMBULATORIO**  
(2 LETTI, STANZA PER IL MEDICI, SALA D'ATTESA)

**FARMACIA**

## PIAZZA ROSA

(TERRAZZA PRINCIPALE, BUS STOP, STRADA PEDONALE, STRADA CICLABILE, VEGETAZIONE, URBAN DESIGN)

1:250



GIORNO E NOTTE

SPAZI APERTI IL GIORNO

# cosa avete detto

agie | lorenzo | sergio

VIVO IN QUESTO CAMPER IN STRADA DA ANNI. NESSUNO HA MAI PROVATO A MANDARMI VIA. VIVO GRAZIE ALLA GENTILEZZA DEL QUARTIERE



ABITANTE DI UN CAMPER  
VIALE CARLO TOMMASO

NON E' IDEALE PER L'ACQUA, ELETTRICITA, SONO VECCHIA, SONO DA SOLA E HO BISOGNO DI QUALCUNO PER CAMBIARE LA BOMBOLA DEL GAS

NON HO IL BAGNO NEL MIO CAMPER

ACCESSO ALLE INFORMAZIONI, APPOSITE BACHECHE PER SCAMBIO MESSAGGI PERO' ANCHE UNO SPAZIO DI EMPOWERMENT, UNO SPAZIO DI DISCUSSIONE E CONFRONTO SUL LORO LAVORO, CONDIVISIONE, AUTODIFESA



LIBELLULA  
MARTINA TONTODONATI

NON ABBIAMO UN POSTO PER LAVORARE LA NOTTE. QUANDO HO GLI ESAMI

QUANDO DEVO FARE "CHARETTE" E FARE MODELLI



STUDENTE  
GIOVANI LAVORATORI

SONO UN ARTIGIANO DI NOTTE, E' COMPLICATO TROVARE UN POSTO PER LAVORARE, GRATUITO SOPRATTUTTO!

QUANDO VOGLIO LAVORARE PER LA MIA STARTUP CON I MIEI COLLEGHI

QUANDO DEVO FARE UN PLASTICO PERCHE' NON VOGLIO SPORCARE LA MIA STANZA O NON HO SPAZIO

DIBATTITI SUL TEMA DEL LAVORO, DEL SESSO MA ANCHE SU QUESTIONI DI GENERE (TRANSGENDER, GENDER FLUIDITY...)



CAGNE SCOLTE  
NON UNA DIMENO

PENSO A UNO SPAZIO SEMPLICE, PER RELAX, STARE AL CALDO

DI SOLITO LA SERA NON SO DOVE ANDARE, A VOLTE ANCHE DI NOTTE, MI PIACEREBBE AVERE UN POSTO GRATUITO CON INTERNET, CON ALTRE PERSONE DELL'ASLE DEL QUARTIERE



ABITANTI DELLO SPRAR



GIOVANI DEL QUARTIERE

NON ABBIAMO LAVORO



ARTIGIANI DEL QUARTIERE

MI PIACEREBBE AVERE UN POSTO DI FORMAZIONE PROFESSIONALE PER NOI

SI, MI PIACEREBBE AVERE UN POSTO PER AVERE PIU' SOLDI PER INSEGNARE IL MIO LAVORO AI GIOVANI DEL QUARTIERE

PERO' PENSO DI SI, HANNO BISOGNO DI UN POSTO PER MIGLIORARE LE CONDIZIONI DI LAVORO, HO UNA POSITIVA REAZIONE SUL PROGETTO PER SEX-WORKERS



OCCUPANTI DELLA PALAZZINA

SE CI SONO MOLTE SEX-WORKERS CHE PASSANO DI QUI PER LAVORARE DENTRO SAN MICHELE? UN SACCO, SI! LE SENTO PIU' VOLTE DURANTE LA NOTTE

SONO ARRABBIATO CON SEX-WORKERS PERCHE' A VOLTE LAVORANO SOTTO LA FINESTRA DEI NOSTRI APPARTAMENTI, NON MI PIACE PER I BAMBINI

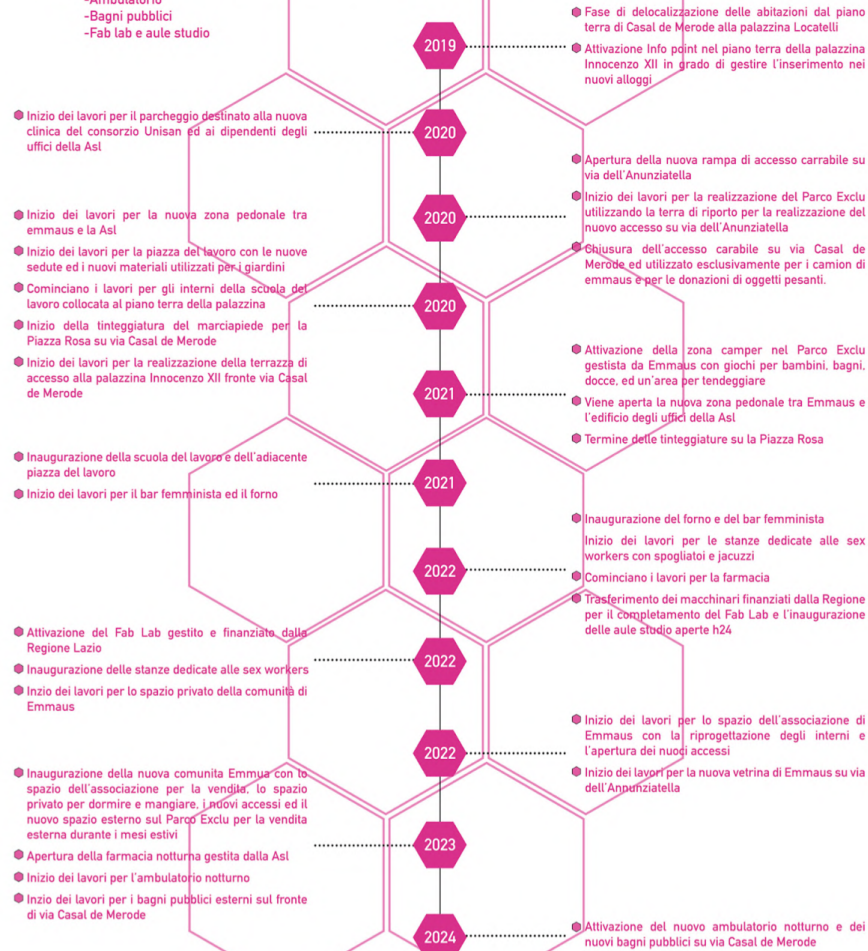
LAVORANO A PIAZZA DEI NAVIGATORI E NEI DINTORNI VENGONO QUI PER SCOPARE, SPESSO NELLA MACCHINA E A VOLTE NEI CAMPER

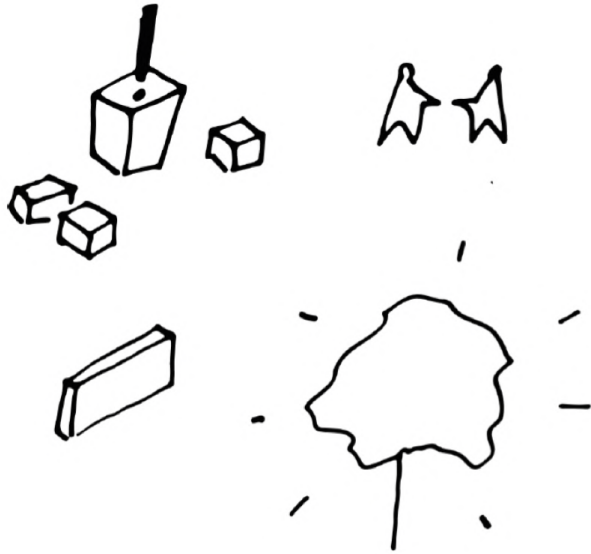
FARE UN PROGETTO PER SEX-WORKERS, APERTO DURANTE LE LORO ORE DI LAVORO IMPLICA UNA GESTIONE NOTTURNA, DOVREBBE ESSERE CONNESSO CON ALTRE PROGRAMMI NOTTURNI

PENSO CHE SEX-WORKERS ABBIANO BISOGNO DI ASSISTENZA MEDICA GRATUITA E DI FACILE ACCESSO

# le fasi

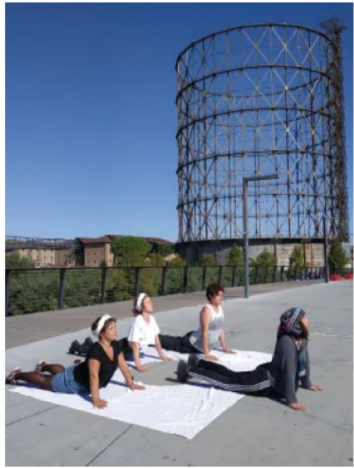
- € **Funzioni calde (molto remunerative)**
  - Scuola del lavoro (meccanico, falegnameria, ciclofficina, lab.ceramica, vetreria, barberia, massaggi)
  - Forno
  - Zona camper gestita da Emmaus
  - Mercato Emmaus
  - Bar femminista
- € **Funzioni tiepide (poco remunerative)**
  - Saune e spogliatoi
  - Info point
  - Farmacia
- £ **Funzioni fredde (non remunerative)**
  - Ambulatorio
  - Bagni pubblici
  - Fab lab e aule studio





*Potenzialità sociali*  
*Risorse fisiche*  
*Qualità estetiche*

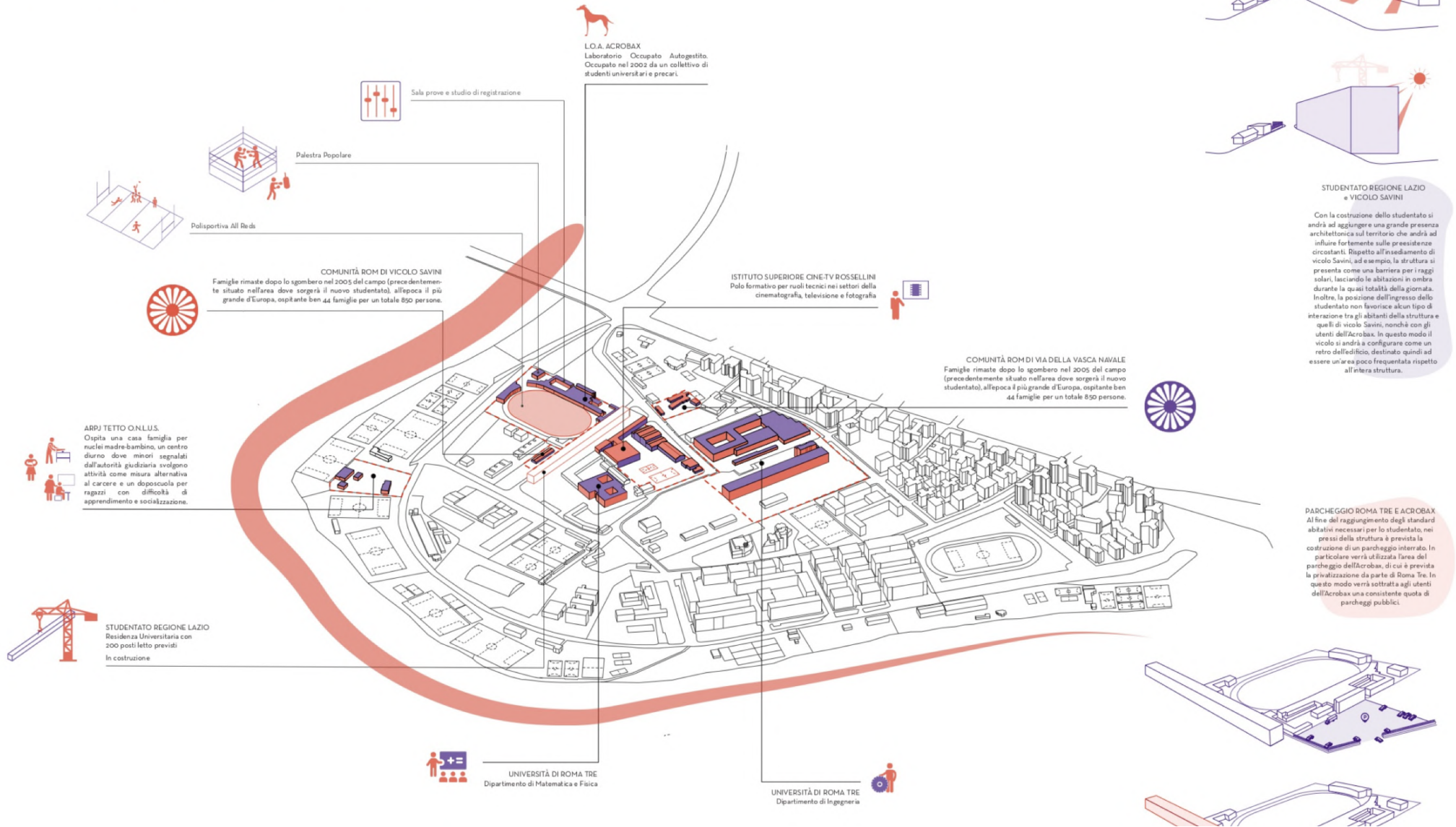
***From Inside out, l'inciampo***







# MAPPA degli ATTORI e dei CONFLITTI



11.30 am

giochi e performance

13.00 pm

street food tipico bosniaco

16.00 pm

dibattito con la partecipazione di:

Roma Tre  
Kethane

le comunità Rom di  
vicolo Savini e via della Vasca Navale

Acrobax

Roma Capitale, Municipio VIII  
ARPJ Tetto



in collaborazione con:

ACROBAX

+

VICOLO SAVINI

con il sostegno di:

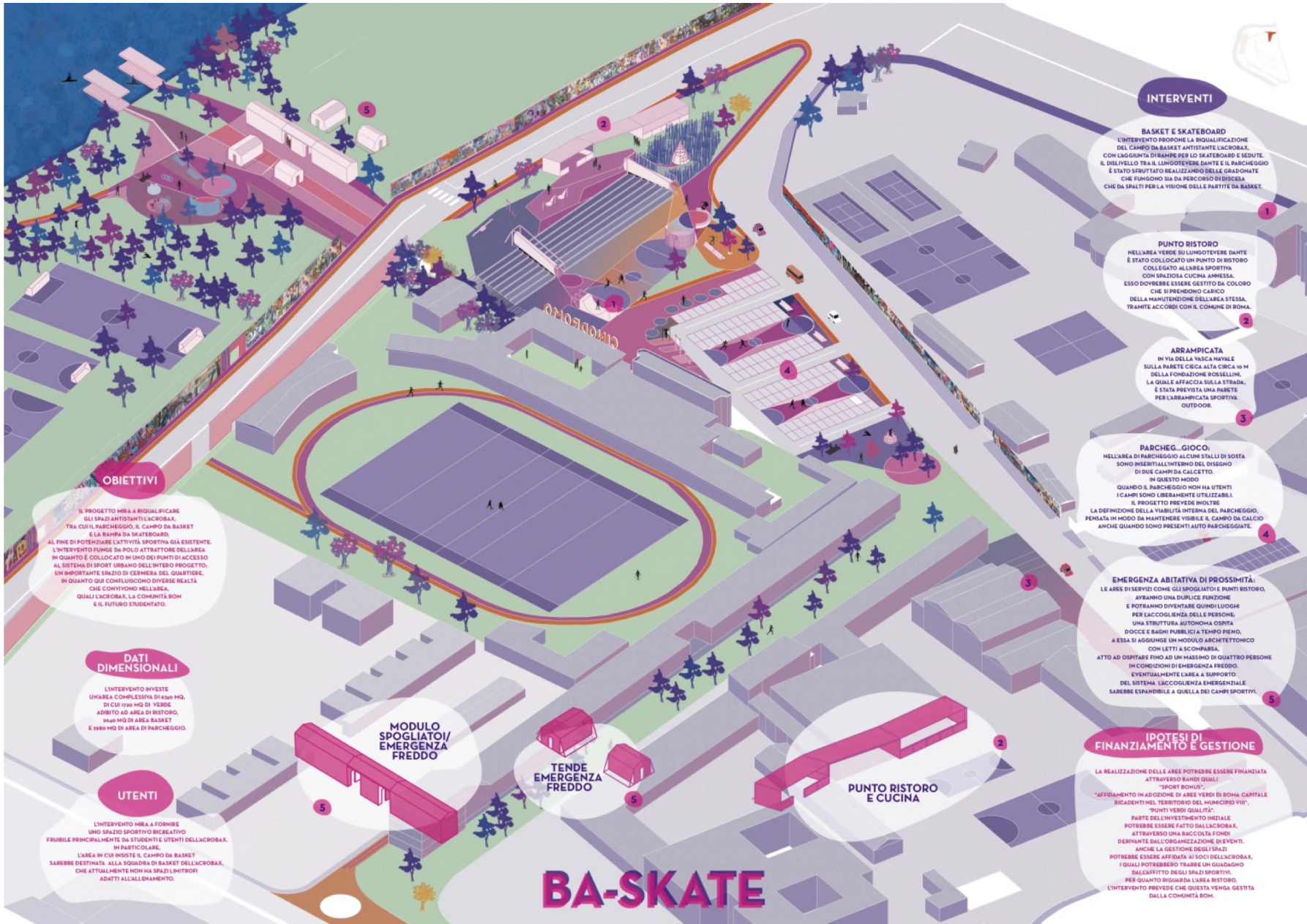
kethane



# PARCO SAN PAOLO



Esame: Parco San Paolo  
Leonardo Brando, Camilla Mangialavori, Francesca Napoleoni, Sophie Santus , Giulia Triolo



**OBIETTIVI**

IL PROGETTO Mira a RIQUALIFICARE GLI SPAZI ANTISTANTE LACROBAX, TRA CUI IL PARCHEGGIO, IL CAMPO DA BASKET E LA RAMPA DA SKATEBOARD. AL FINE DI POTENZIARE L'ATTIVITÀ SPORTIVA GIÀ ESISTENTE, L'INTERVENTO FUNGE DA POLO ATTRATTORE DELL'AREA IN QUANTO È COLLOCATO IN UNO DEI PUNTI DI ACCESSO AL SISTEMA DI SPORTE URBANO DELL'INTERO PROGETTO; UN IMPORTANTE SPAZIO DI CERNERA DEL QUARTIERE, IN QUANTO QUI CONFLUISCONO DIVERSE REALTÀ CHE CONVIVONO NELL'AREA, QUALI LACROBAX, LA COMUNITÀ BOH E IL FUTURO STUDENTATO.

**DATI DIMENSIONALI**

L'INTERVENTO INVESTE UN'AREA COMPLESSIVA DI 6400 MQ, DI CUI 1750 MQ DI VERDE ADIBITO AD AREA DI BISTORO, 2800 MQ DI AREA BASKET E 1950 MQ DI AREA DI PARCHEGGIO.

**UTENTI**

L'INTERVENTO Mira a FORNIRE UNO SPAZIO SPORTIVO BICREATIVO FRIBILE PRINCIPALMENTE DA STUDENTI E UTENTI DELLACROBAX, IN PARTICOLARE. L'AREA IN CUI INSISTE IL CAMPO DA BASKET SAREBBE DESTINATA ALLA SQUADRA DI BASKET DELLACROBAX, CHE ATTUALMENTE NON HA SPAZI ADEGUATI ALL'ALLENAMENTO.

**MODULO SPOGLIATOI/ EMERGENZA FREDDO**

**TENDE EMERGENZA FREDDO**

**PUNTO RISTORO E CUCINA**

**BA-SKATE**

**INTERVENTI**

**BASKET E SKATEBOARD**  
L'INTERVENTO PROPONE LA RIQUALIFICAZIONE DEL CAMPO DA BASKET ANTISTANTE LACROBAX, CON L'AGGIUNTA DI RAMPE PER LO SKATEBOARD E SEDUTE, IL LIVELLO TRA IL LUNGOSTEVE E DANTE IL PARCHEGGIO È STATO SFRUTTATO REALIZZANDO DELLE GRADONATE CHE FUNGONO SIA DA PERCORSO DI DISCESA CHE DA SPALTI PER LA VISIONE DELLE PARTITE DA BASKET.

**PUNTO RISTORO**  
NELL'AREA VERDE SU LUNGOSTEVE DANTE È STATO COLLOCATO UN PUNTO DI RISTORO COLLEGATO ALL'AREA SPORTIVA CON SPAZIOSA CUCINA ANNESSA. ESSO DOVREBBE ESSERE GESTITO DA COLORO CHE SI PRENDONO CARICO DELLA MANUTENZIONE DELL'AREA STESSA, TRAMITE ACCORDI CON IL COMUNE DI BOHA.

**ARRAMPICATA**  
IN VIA DELLA VESCA NAVALE SULLA PARETE CIECA ALTA CIRCA 10 M DELLA FONDAZIONE ROSELLINI, LA QUALE AFFACCIA SULLA STRADA, È STATA PREVISTA UNA PARETE PER L'ARRAMPICATA SPORTIVA OUTDOOR.

**PARCHEGGIO...GIOCO**  
NELL'AREA DI PARCHEGGIO ALCUNI STALLI DI SOSTA SONO INSERITI ALL'INTERNO DEL DISSEGNO DI DUE CAMPI DI CALCETTO. IN QUESTO MODO, QUANDO IL PARCHEGGIO NON HA UTENTI I CAMPI SONO LIBERAMENTE UTILIZZABILI. IL PROGETTO PREVEDE INOLTRE LA DEFINIZIONE DELLA VIABILITÀ INTERNA DEL PARCHEGGIO, PENSATA IN MODO DA MANTENERE VISIBILE IL CAMPO DA CALCIO ANCHE QUANDO SONO PRESENTI AUTOPARCHEGGIATE.

**EMERGENZA ABITATIVA DI PROSSIMITÀ**  
LE AREE DI SERVIZI COME GLI SPOGLIATOI E PUNTI BISTORO, AVRANNO UNA DUPLICILE FUNZIONE E POTRANNO DIVENTARE QUINDI LUOGHI PER L'ACCOLLIMENZA DELLE PERSONE UNA STRUTTURA AUTONOMA OSPITA DOCCIE E BAGNI PUBBLICI A TEMPO PIENO, A ESSA SI AGGIUNGE UN MODULO ARCHITETTONICO CON LETTI A SCOMPARSA. ATTO AD OSPITARE FINO AD UN MASSIMO DI QUATTRO PERSONE IN CONDIZIONI DI EMERGENZA FREDDO. EVENTUALMENTE L'AREA A SUPPORTO DEL SISTEMA L'ACCOLLIMENZA EMERGENZIALE SAREBBE ESPANDIBILE A QUELLA DEI CAMPI SPORTIVI.

**IPOTESI DI FINANZIAMENTO E GESTIONE**

LA REALIZZAZIONE DELLE AREE POTREBBE ESSERE FINANZIATA ATTRAVERSO BANDO QUALI "SPORT BOHUS", "AFFIDAMENTO IN AD OZIONE DI AREE VERDI DI BOHA CAPITALE RICADENTI NEL TERRITORIO DEL MUNICIPIO VIII", "PUNTI VERDI QUALITÀ". PARTE DELL'INVESTIMENTO INIZIALE POTREBBE ESSERE FATTO DALLACROBAX, ATTRAVERSO UNA RACCOLTA FONDI DERIVANTE DALL'ORGANIZZAZIONE DI EVENTI. ANCHE LA GESTIONE DEGLI SPAZI POTREBBE ESSERE AFFIDATA AI SOCI DELLACROBAX, I QUALI POTREBBERO TRARRE UN GUADAGNO DALL'AFFIDAMENTO DEGLI SPAZI SPORTIVI. PER QUANTO RIGUARDA L'AREA BISTORO, L'INTERVENTO PREVEDE CHE QUESTA VENGA GESTITA DALLA COMUNITÀ BOH.

Ogni anno  
un Romano produce



Plastica



10 kg

Metalli



3 kg

Carta/cartone



86 kg

Vetro



39 kg

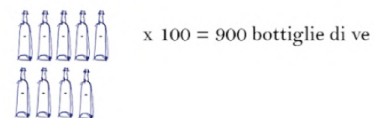
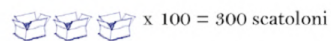
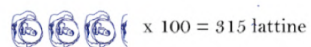
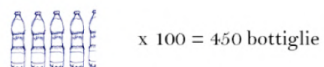
<<QUANTO VALE UNA  
NOTTE SOSPESA?>>

r  
C/RCO  
|  
0

Il riciclo e il circo come abitare per chi cerca ospitalità.



UNA "NOTTE SOSPESA" E' UGUALE A 22€ OPPURE...



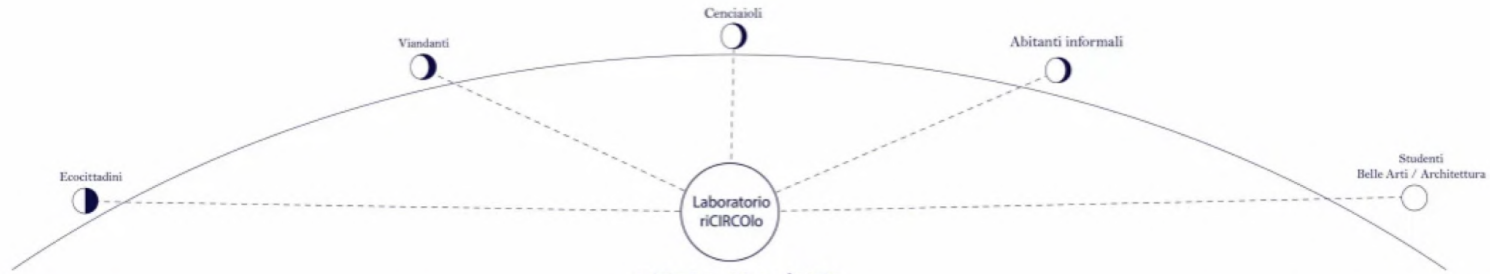
se 18 ecocittadini portano una busta con un chilo di plastica (25 bottiglie) = a 1 notte sospesa

se 350 ecocittadini portano una busta con un chilo di plastica (25 bottiglie) = a 19 notti sospese

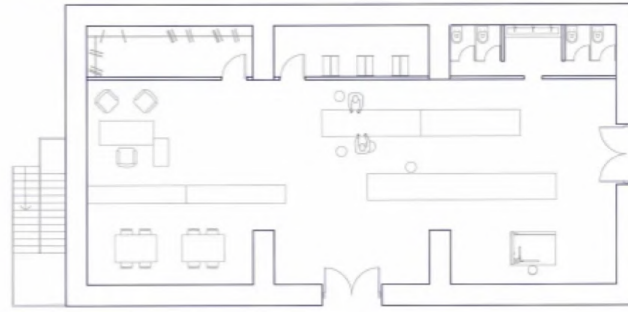
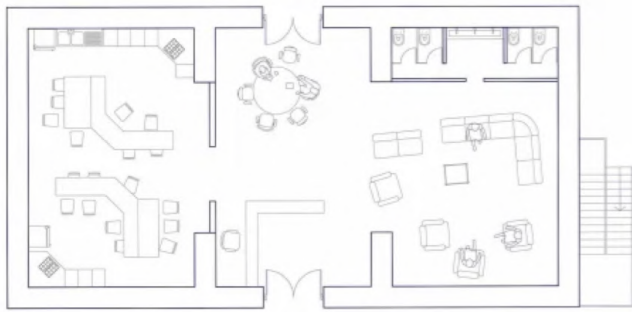
TESTACCIO : 8140 ABITANTI

OSTIENSE : 62339 ABITANTI





**ATTORI COINVOLTI**



Planimetrie in scala 1:100, piano terra - il Laboratorio riCIRCOlo

Vista dell'esterno: il Laboratorio riCIRCOlo



Sezioni in scala 1:250: il Laboratorio riCIRCOlo



Vista dell'esterno: il Laboratorio riCIRCOlo

**CIRCO** arriva dove c'è **desiderio** di **abitare**.

**CIRCO** arriva dove c'è opportunità: **spazio**, **relazioni** esistenti e possibili.

**CIRCO** si appropria di spazi sospesi e negletti, aprendoli all'uso, restituendoli alla città.

**CIRCO** apre possibilità di incontro, di scambio, di gioco, di **espressione**.

**CIRCO** non rifiuta il confronto, il **conflitto** e le contraddizioni.

**CIRCO** è approdo di molteplici percorsi. Invita all'attraversamento, è un **caravanserraglio**.

**CIRCO** è scambio e **reciprocità**, è ospitale. Non si limita a fare accoglienza, ma propone l'ospitalità come libertà di abitare.

**CIRCO** è un **processo** aperto, non un modello; ammette l'errore e ne fa opportunità per ripensarsi in nuove forme.

**CIRCO** non è un contenitore pronto per l'uso, è **infrastruttura appropriabile**, adattabile, implementabile e permeabile ai diversi usi e desideri di chi la abita.

**CIRCO** ambisce a essere inoperoso, ma sa che per arrivare ad esserlo deve produrre.

**CIRCO** si serve di formazione, lavoro, scambio e condivisione per produrre **autonomia**.





MAPPE



CHI SIAMO



IL LABORATORIO



I CIRCENSI



IL CIRCO

<https://laboratoriocirco.wordpress.com/>