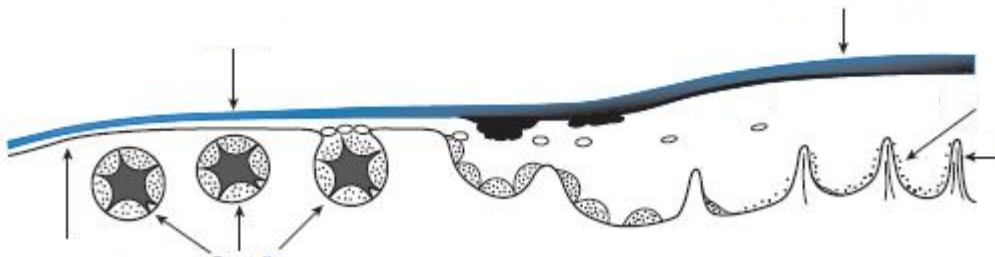
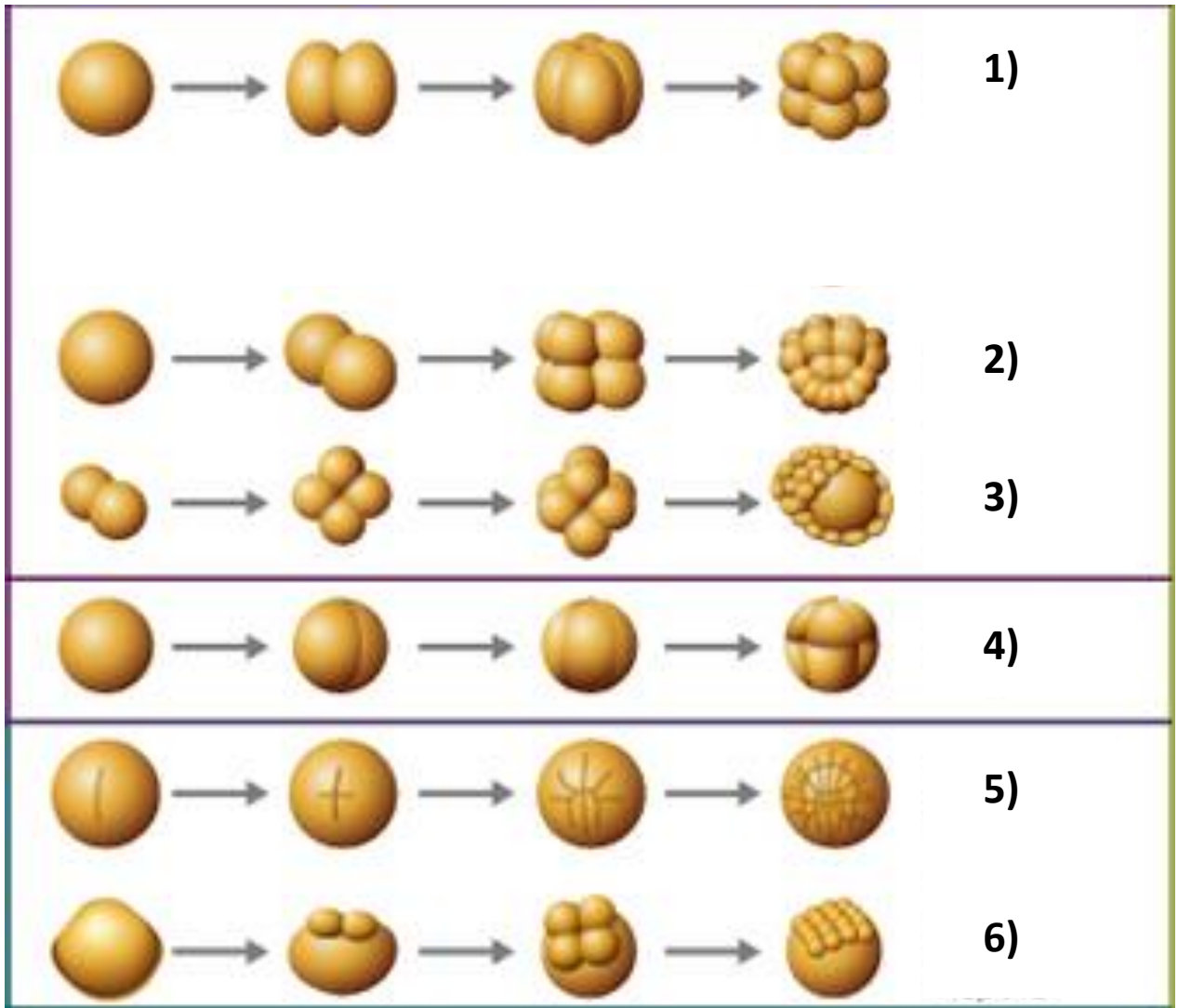


Quali strutture sono indicate dalle frecce nell'immagine?  
Descrivi inoltre gli eventi a cui l'immagine si riferisce.



Per ciascuno degli schemi in basso, indicare il tipo di segmentazione, descrivendone le caratteristiche fondamentali. Indicare inoltre il tipo di uovo ed un organismo/gruppo di organismi rappresentativo.



Immagina di sezionare l'embrione in basso secondo il piano indicato nell'immagine. Di che tipo di sezione si tratta? Schematizza con un disegno e descrivi le principali strutture che sarebbero visibili nella sezione.

