



figure dell'acqua – fabio di carlo – laboratorio di architettura dei giardini e del paesaggio – 13 marzo 2017

TecnoTipo

MANUALE DI PROGETTAZIONE

GIARDINI

direttore scientifico
della Sezione Tecnologie:
Roberto Perris

Franco Zagari

La storia
Il contesto
Il progetto
Fisiologia del giardino
Soft Landscape
Hard Landscape
Opere scelte
nel panorama internazionale
Appendice

Gruppo Mancosu Editore

E.2.4	Piantare un cespuglio	E 80
	Linee	E 81
	Filari alberati	E 81
	Siepi ad assetto ordinato	E 84
	Siepi ad assetto informale	E 87
	Bordure fiorite	E 89
E.2.5	Masse	E 91
	Boschetti ad assetto ordinato	E 91
	Boschetti ad assetto informale	E 93
	Siepi campestri, cespuglieti, massicci di arbusti	E 95
	Boschetti di bambù	E 96
E.2.6	Piantare nell'acqua	E 98
E.2.7	Disegno esecutivo del planting vegetale	E 100
E.3	L'acqua e il giardino	E 104
	Suono, luce, umidità: la percezione dell'acqua	E 106
	Interattività: camminare dentro e giocare con l'acqua	E 110
	Bacini e riserve d'acqua	E 111
	Le diverse qualità dell'acqua	E 113
	Il movimento continuo	E 114
	Sicurezza, pulizia e gestione ordinaria	E 115
E.3.1	Elementi del progetto	E 116
	Approvvigionamento, conservazione e allontanamento dell'acqua	E 116
	Ciclo dell'acqua nelle fontane	E 119
	Progetto, struttura, dispositivi di funzionamento, pulizia e manutenzione	E 120
E.3.2	Forme dell'acqua	E 127
	Fontane di getti	E 128
	Muri a stramazzo, vasche a tracimazione, scalinate e corsi d'acqua	E 132
	Nubi d'acqua: fontane a nebulizzazione	E 137
	Fontane monumentali	E 139
	Lame d'acqua	E 142

Sezione F - Hard Landscape

	Criteri di lettura	F 2
F1	Elementi costruttivi	F 4
F.1.1	Aria. La definizione del limite	F 4
	Perimetro e confine	F 4
	Aperto/chiuso	F 5
	Esterno/interno	F 5
	Recinzione e accesso	F 5
F.1.2	Terra. La modellazione dello spazio	F 6
	La scena	F 6
F.1.2.1	Modellazione del suolo	F 7
	Scavi e riporti	F 8
	Muri isolati	F 8
	Muri di contenimento	F 9
	Piani inclinati e superfici concave e convesse	F 10

Fabio Di Carlo

FORME DELL'ACQUA CINQUE RIFLESSIONI SUL PROGETTO DELL'ACQUA NEL PAESAGGIO URBANO



Difficile non parlare di acqua per chi si occupa di paesaggio. L'acqua è il paesaggio, cioè ne è componente essenziale e inscindibile. Insieme alla terra e alla pietra, l'acqua ha costruito le geografie del pianeta. Poi è paesaggio in quanto elemento di base di tutta la vita biotica, vegetale e animale, di cui condiziona lo sviluppo, la sopravvivenza, la riproduzione. Poi è di nuovo protagonista nella storia e nella cultura del paesaggio, in tutte le forme di racconto e di rappresentazione della natura e della sua domesticazione, da quella narrata nelle letterature di tutte le società, a quella raffigurata nella pittura, a quella materiale del giardino, ovviamente, dove il ciclo e la forma delle acque terrestri sono sempre state trasfigurate e metaforizzate, sia in forma puntuale di monumento, la fontana, che nella forma più complessa e articolata, di corsi d'acqua e bacini, che sono l'epifania del viaggio dell'acqua.

L'acqua segna poi gli eventi di luoghi e popolazioni. Marca e suggerisce la na-





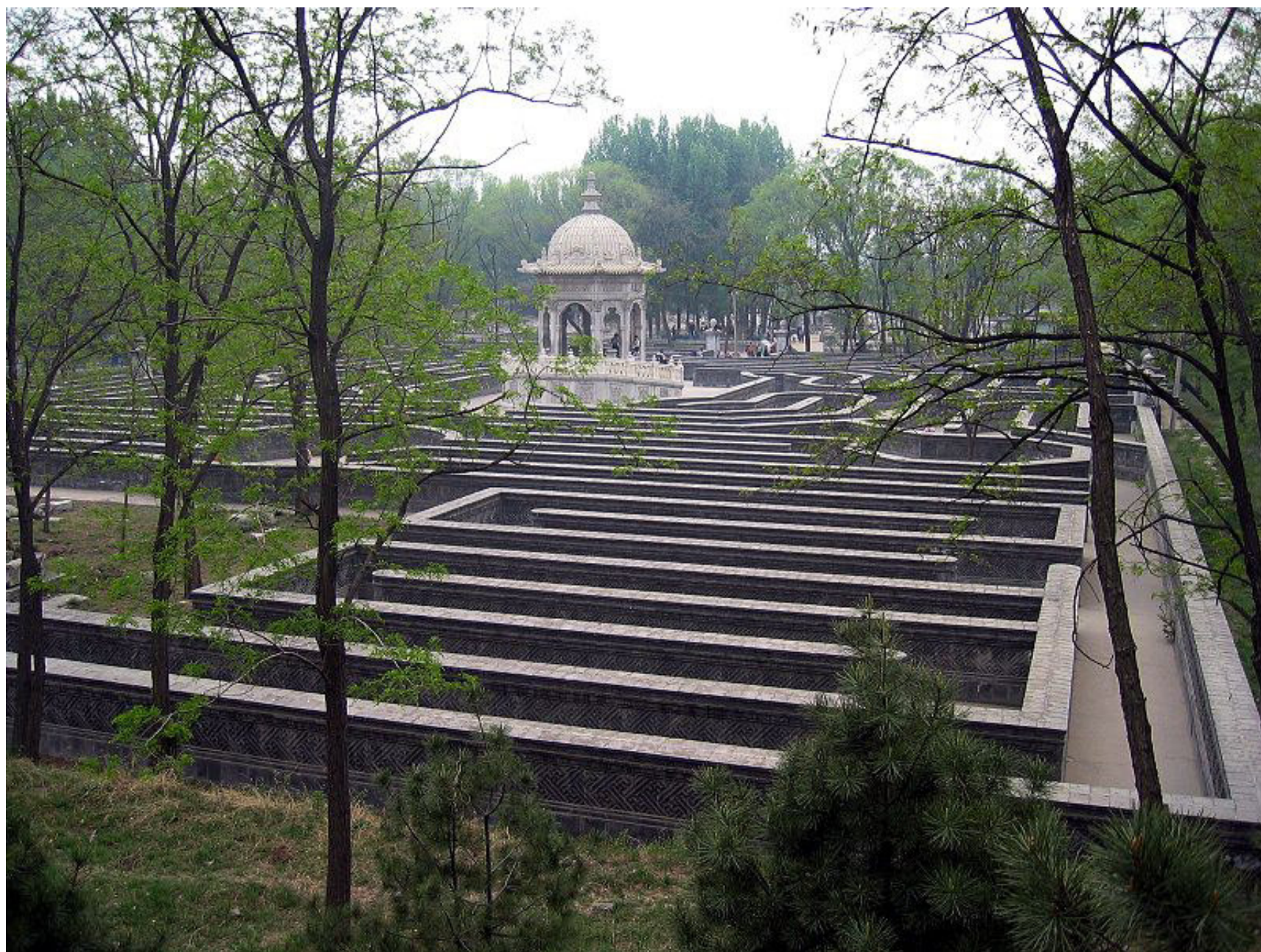






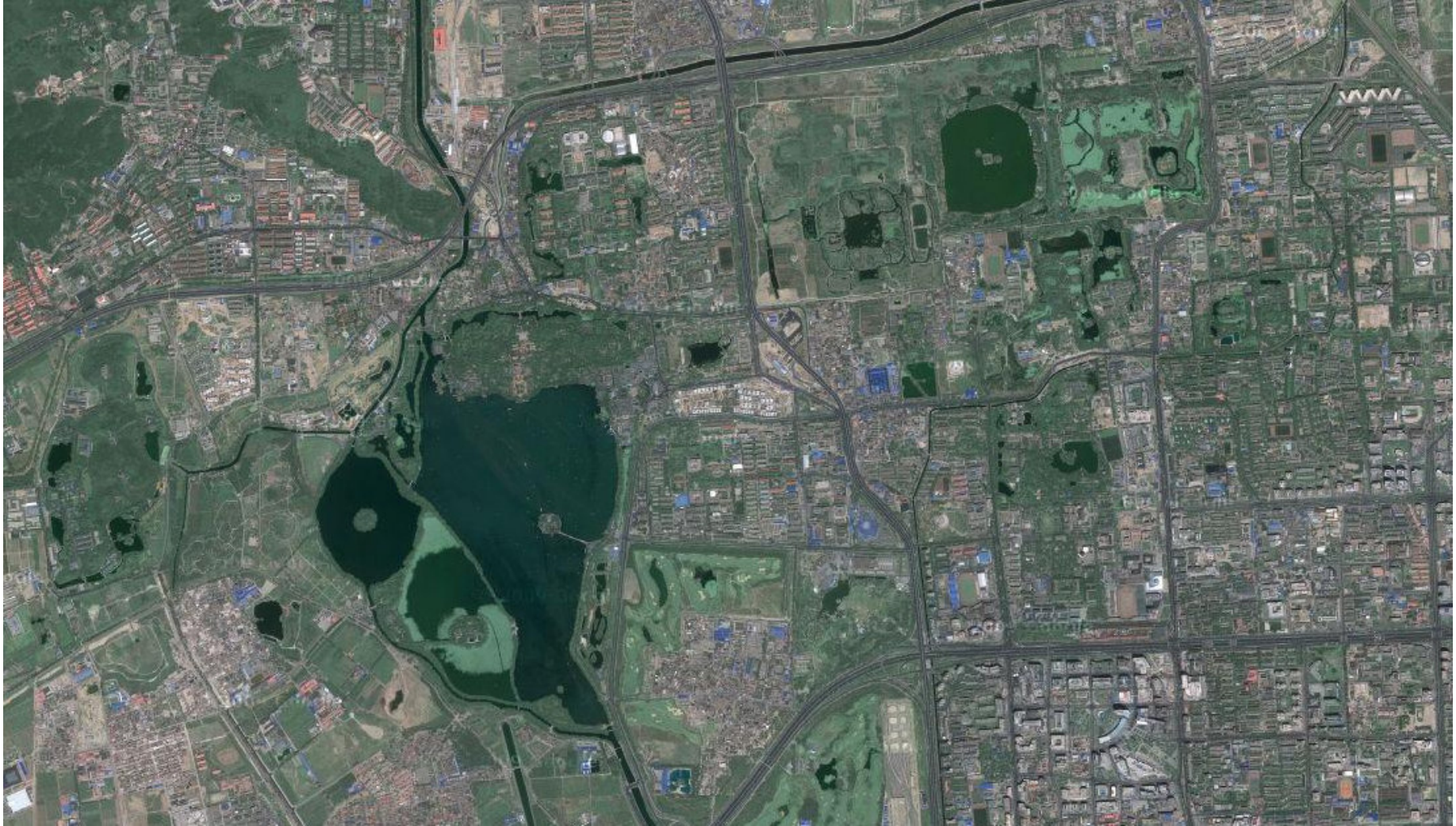






1. acqua e figure urbane

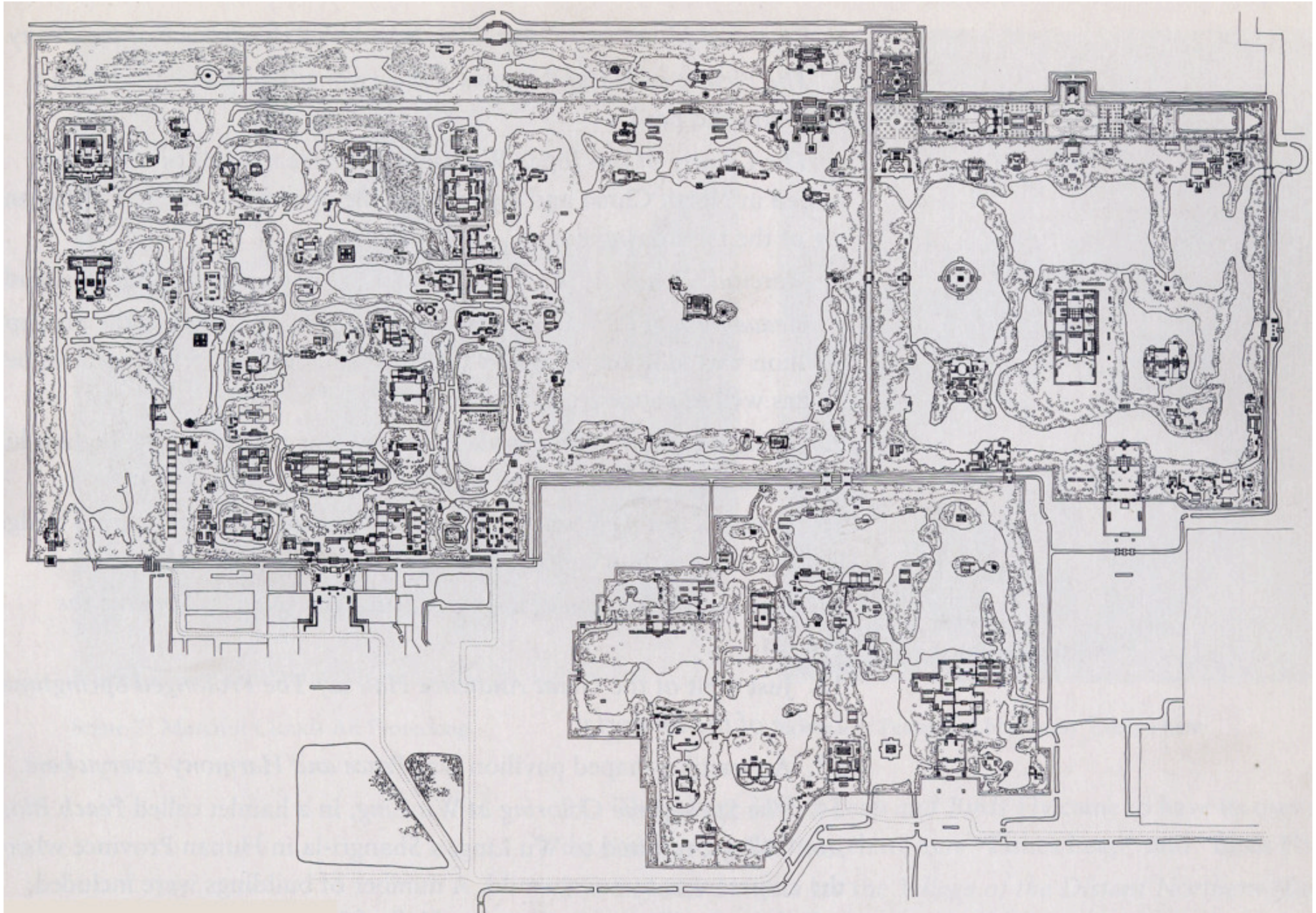
Pechino: giardini di Yuan Ming Yuan



Pechino: giardini di Yuan Ming Yuan e Palazzo d'Estate



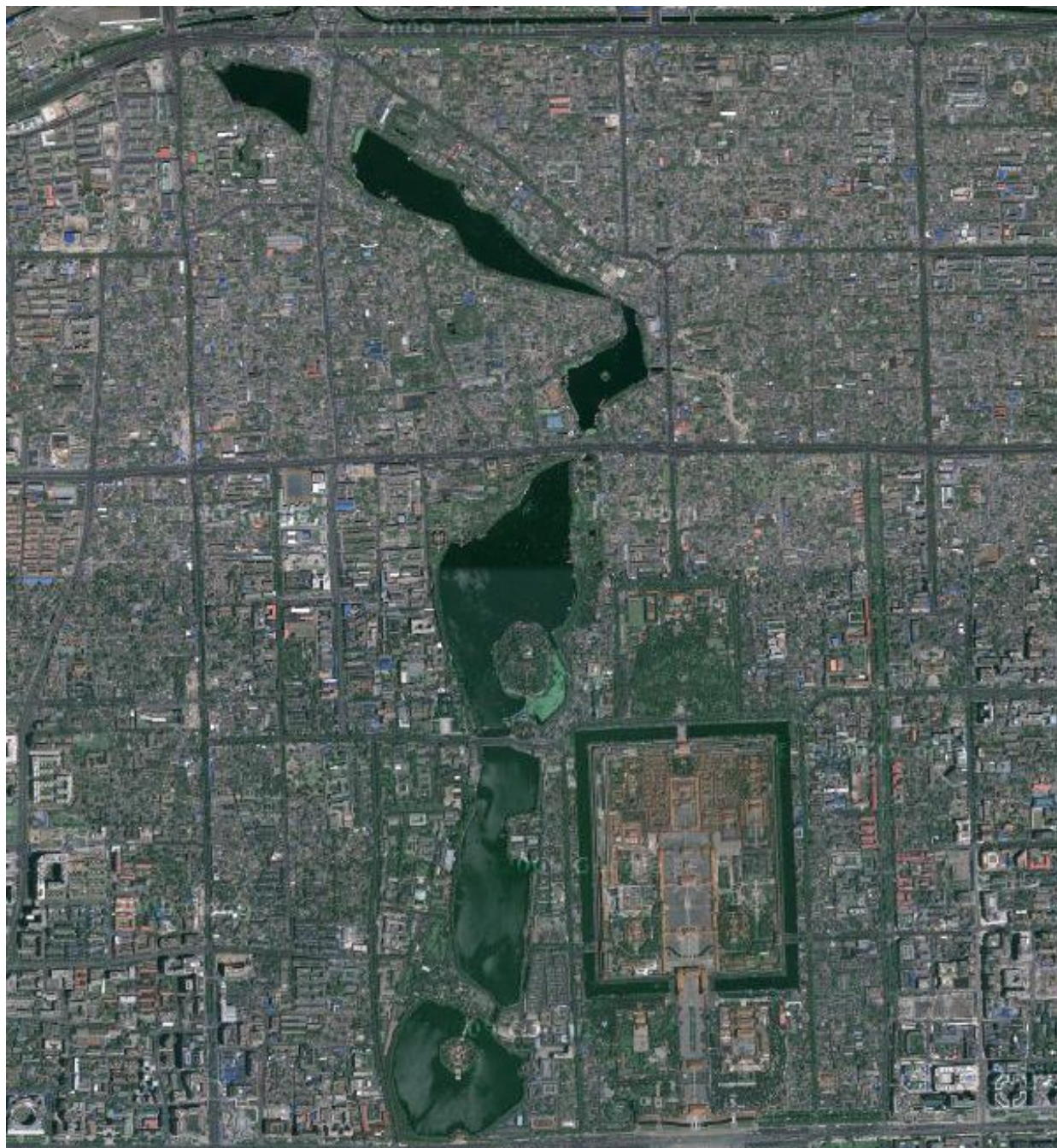
Pechino: giardini di Yuan Ming Yuan



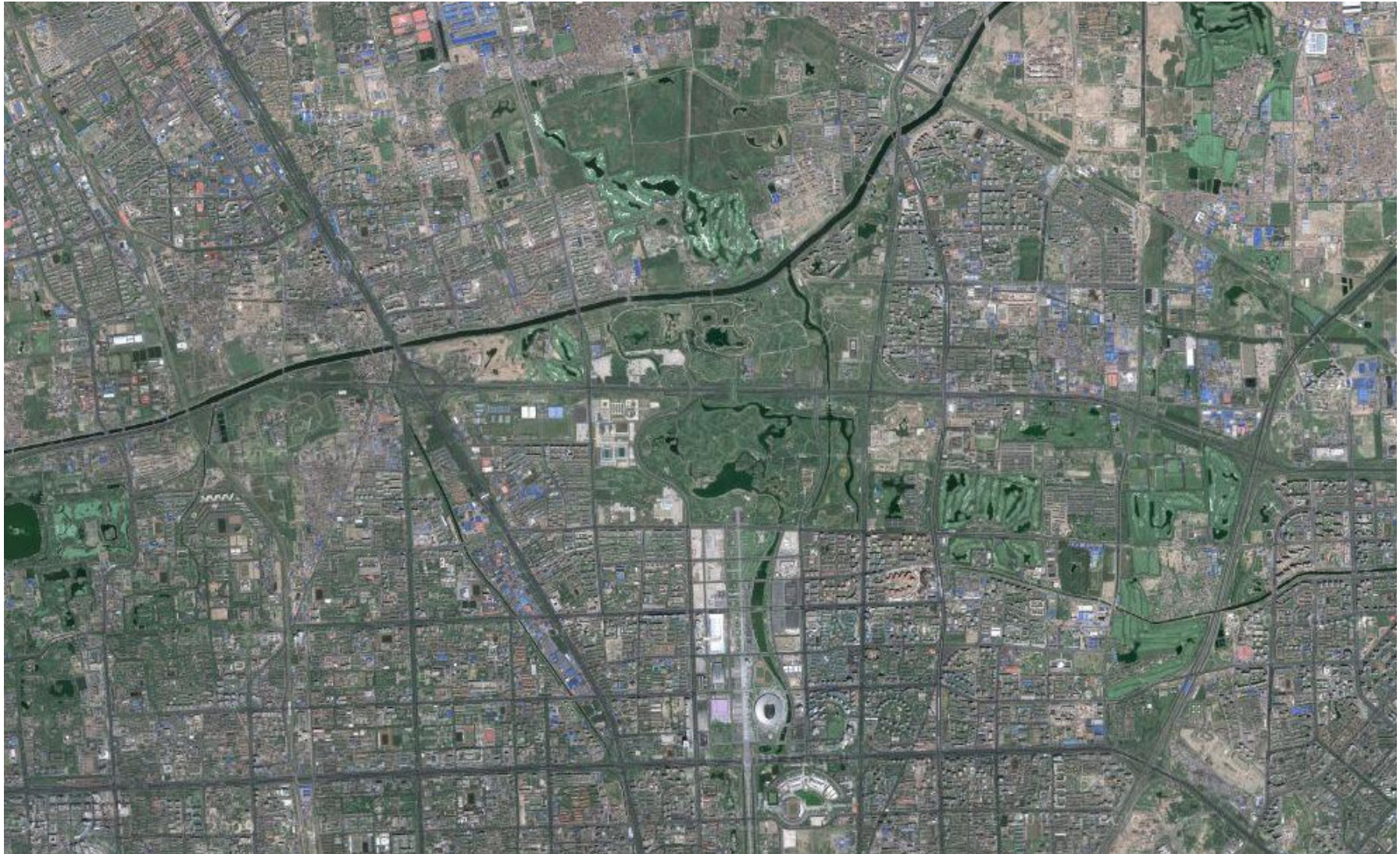
Ricostruzione planimetrica, da Moore C. W., Mitchel W. J., Turnbull W.,
La poetica dei Giardini, 1988







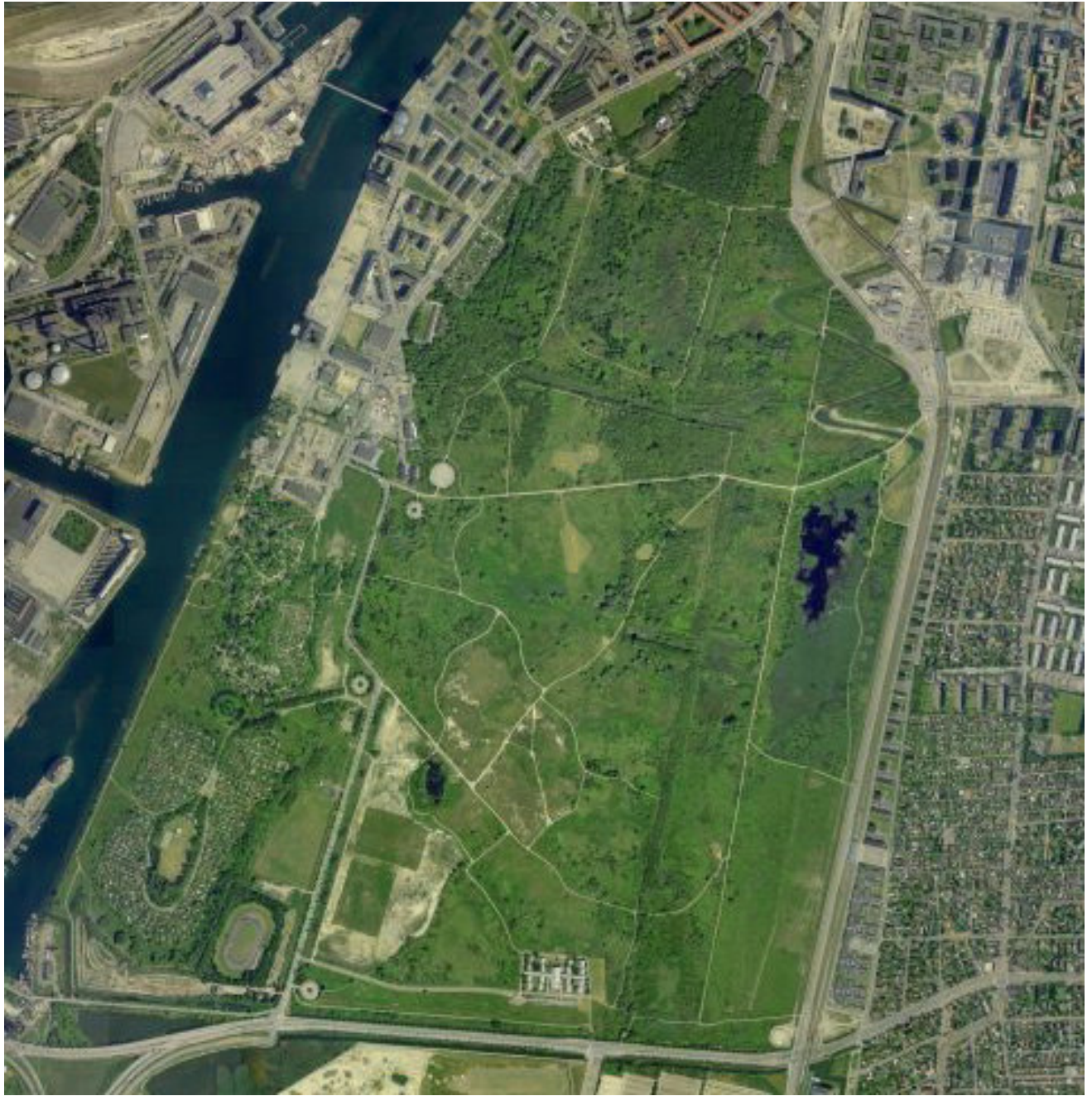
Pechino: il sistema d'acqua della Città Proibita



Pechino: il sistema di wetlands della Città Olimpica



Copenhagen

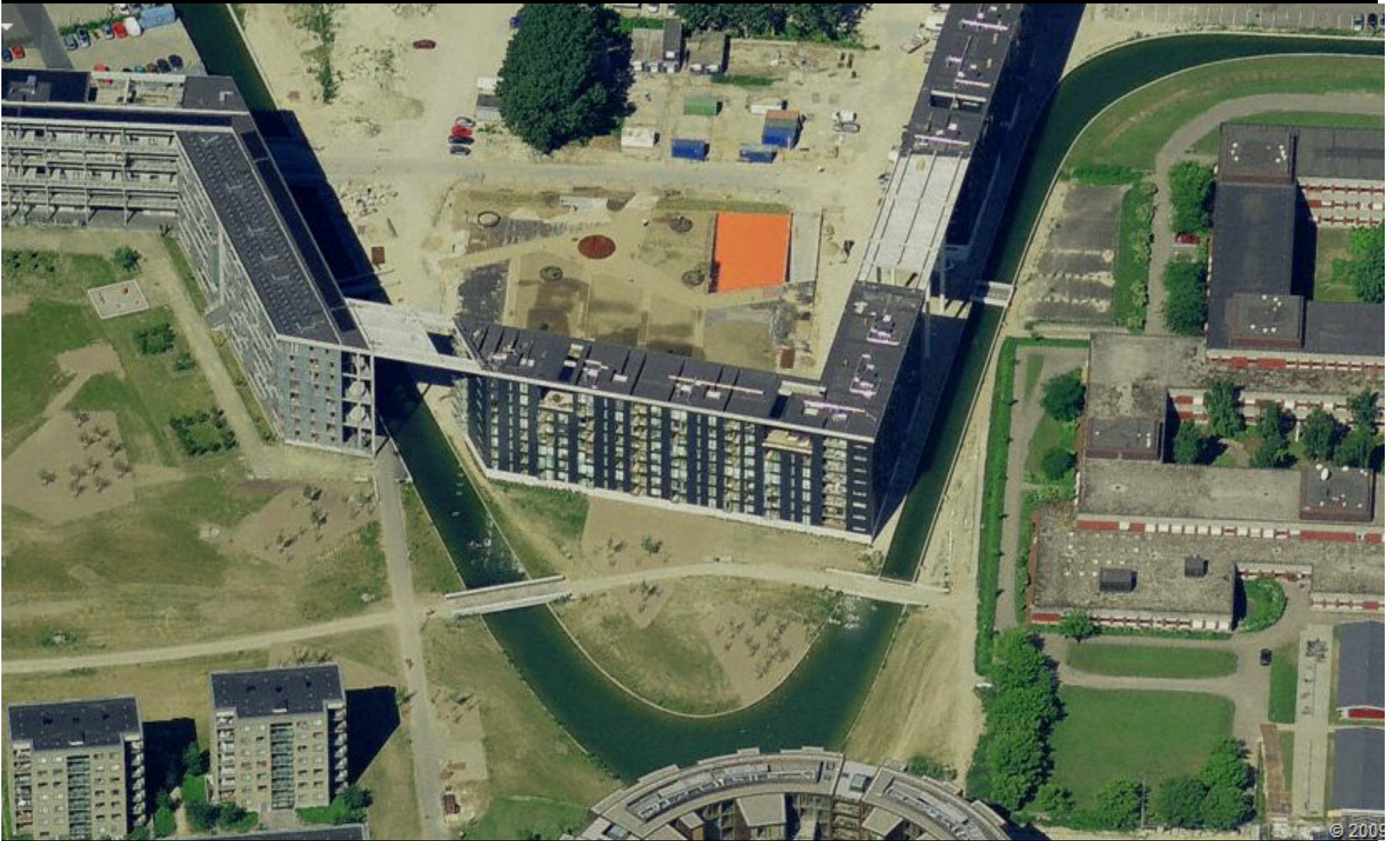






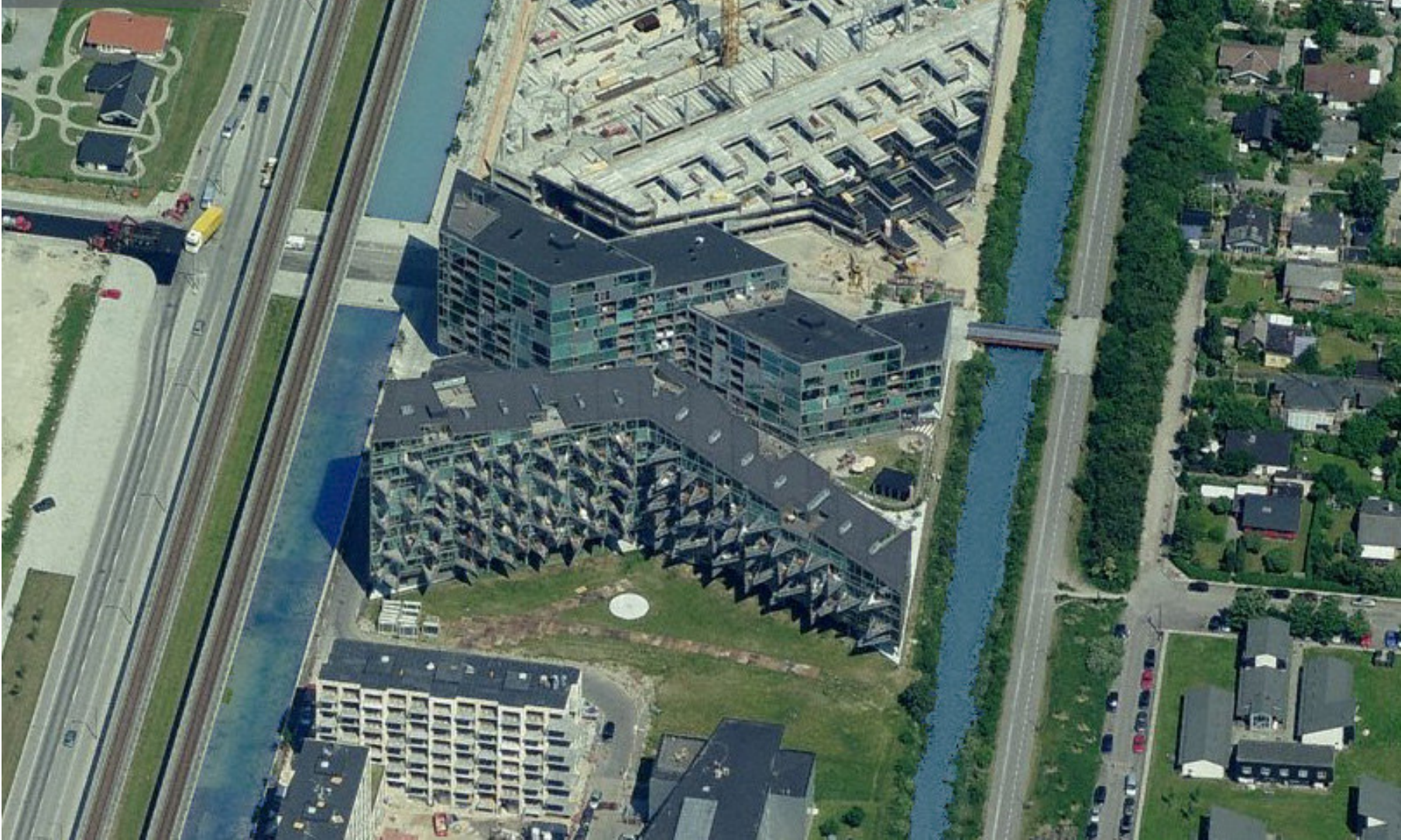




















2. acqua e trasfigurazione dello spazio
Parigi, fontane del Trocadero



Neuchatel, Expo 2002
The blur building, Diller, Scofidio e Renfo



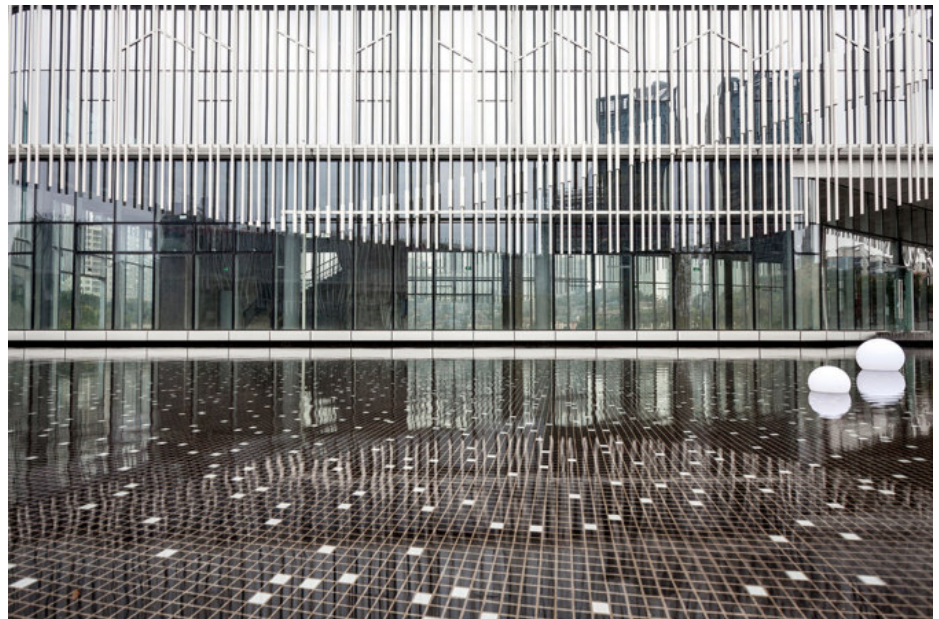






lo stupore dello specchio

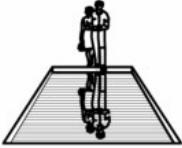

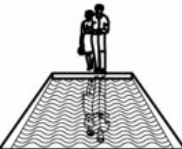

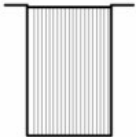
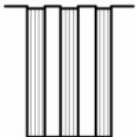





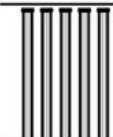






Caratteristiche degli effetti d'acqua

Vasche d'acqua

	visibilità dell'acqua	livello sonoro	effetto aerosol	stabilità al vento		
	fondo vasca scuro, acqua statica - riflessione	buona	nessuno	nessuno	eccellente	
	fondo vasca chiaro, acqua statica - trasparenza, visibilità del fondo	lieve	nessuno	nessuno	eccellente	
	fondo con texture - riflesso con disturbi di superficie	buona	nessuno	nessuno	eccellente	
	acqua in movimento - trasparenza con disturbi di superficie	buona	nessuno	nessuno	eccellente	
Fontane a stramazzo		linea di stramazzo continua e flusso forte - piano d'acqua continuo e omogeneo	buona	alto	elevato	buona
		linea di stramazzo discontinua e flusso forte - flusso discontinuo	buona	medio	elevato	buona

Piani d'acqua

	linea di stramazzo continua e flusso leggero - piano sottile con possibili discontinuità	buona	basso	moderato	buona
	sequenza di aperture con flusso forte - doccioni	buona	medio	elevato	buona
	piano di caduta liscio con flusso leggero	bassa	basso	assente	ottima
	piano di caduta discontinuo con flusso medio - superficie d'acqua mossa	buona	lieve	moderato	buona
Piani d'acqua		corso d'acqua quieto, a bassa velocità e di poca profondità	bassa	quasi assente	buona
		corso d'acqua turbolento, veloce e con flusso discontinuo	buona	basso/medio	assente

Caratteristiche degli effetti dell'acqua: il rapporto tra struttura della fontana e forma visibile dell'acqua, estratto e rielaborato da: Nicholas Dines e Kyle Brown, *Landscape Architect's Portable Handbook*, McGraw-Hill, USA, 2001.

Cascate

	visibilità dell'acqua	livello sonoro	effetto aerosol	stabilità al vento
	buona	medio	elevato	buona

scalinata regolare	ottima	nessuno	nessuno	eccellente
--------------------	--------	---------	---------	------------

scalinata irregolare	ottima	nessuno	nessuno	eccellente
----------------------	--------	---------	---------	------------

sequenza di vasche	buona	moderato	moderato	eccellente
--------------------	-------	----------	----------	------------

Getti

getto trasparente verticale - caduta circolare con poca turbolenza	buona	basso/medio	notevole	bassa
--	-------	-------------	----------	-------

getti trasparenti inclinati - caduta a parabola con notevole mobilità al vento	buona	basso/medio	notevole	bassa
--	-------	-------------	----------	-------

getto aria-acqua - caduta circolare con notevole turbolenza	ottima	basso/medio	medio	medio/bassa
---	--------	-------------	-------	-------------

linee di getti aria-acqua - caduta circolare con notevole turbolenza	ottima	basso/medio	medio	medio/bassa
--	--------	-------------	-------	-------------

getto nebulizzato - caduta circolare sotto forma di gocce o aerosol	buona	minimo	medio	bassa
---	-------	--------	-------	-------

getto a semisferacaduta circolare sotto forma di gocce o aerosol	buona	minimo	basso	bassa
--	-------	--------	-------	-------

piano di getti trasparenti	buona	basso	basso	bassa
----------------------------	-------	-------	-------	-------

piano di getto aria-acqua	alta	medio	medio	bassa
---------------------------	------	-------	-------	-------



Portland, Ira Keller Fountain
Lawrence Halprin











New York , Paley Park
Zion & Brion





3. Acqua, vegetazione, sistemi ambientali

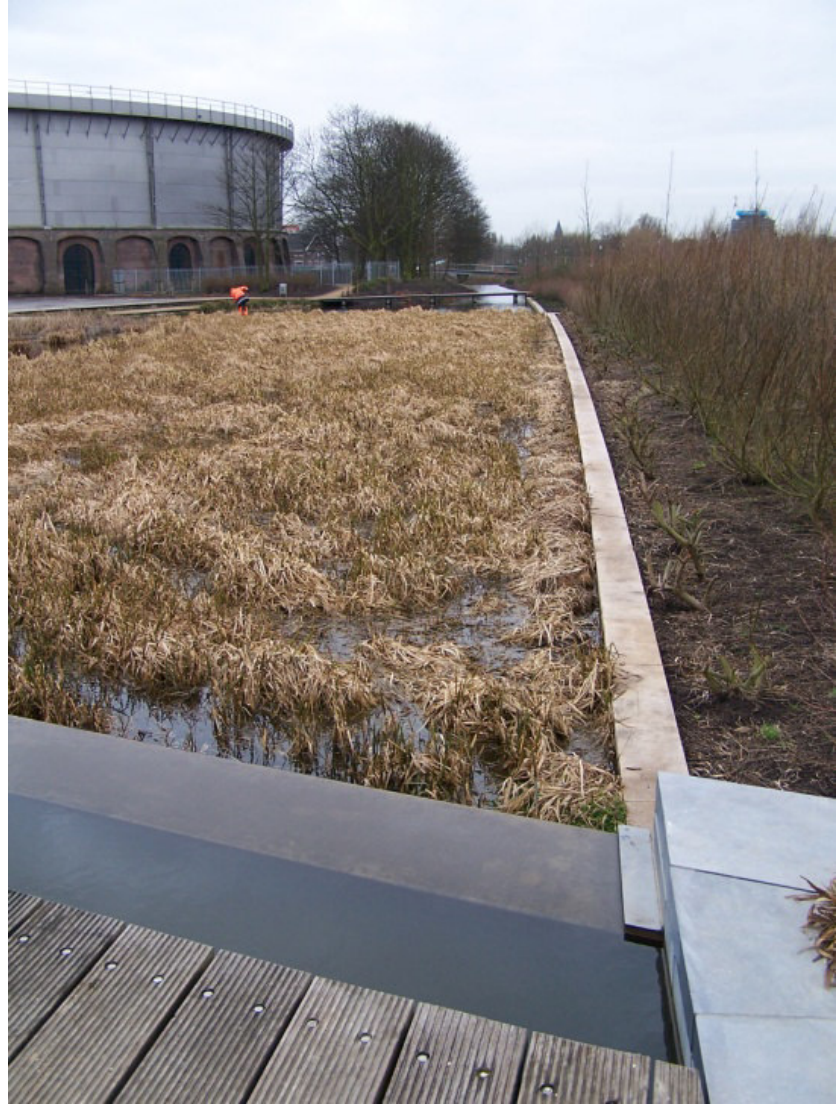
P. Cribier, L. Guibert, P. Blank. Sperimentazioni sul rapporto acqua-vegetazione, Parc de Segur, Val d'Oise



Judy e David Drew, artigiani, *Saules tressés*,
Chaumont-sur-Loire 1995

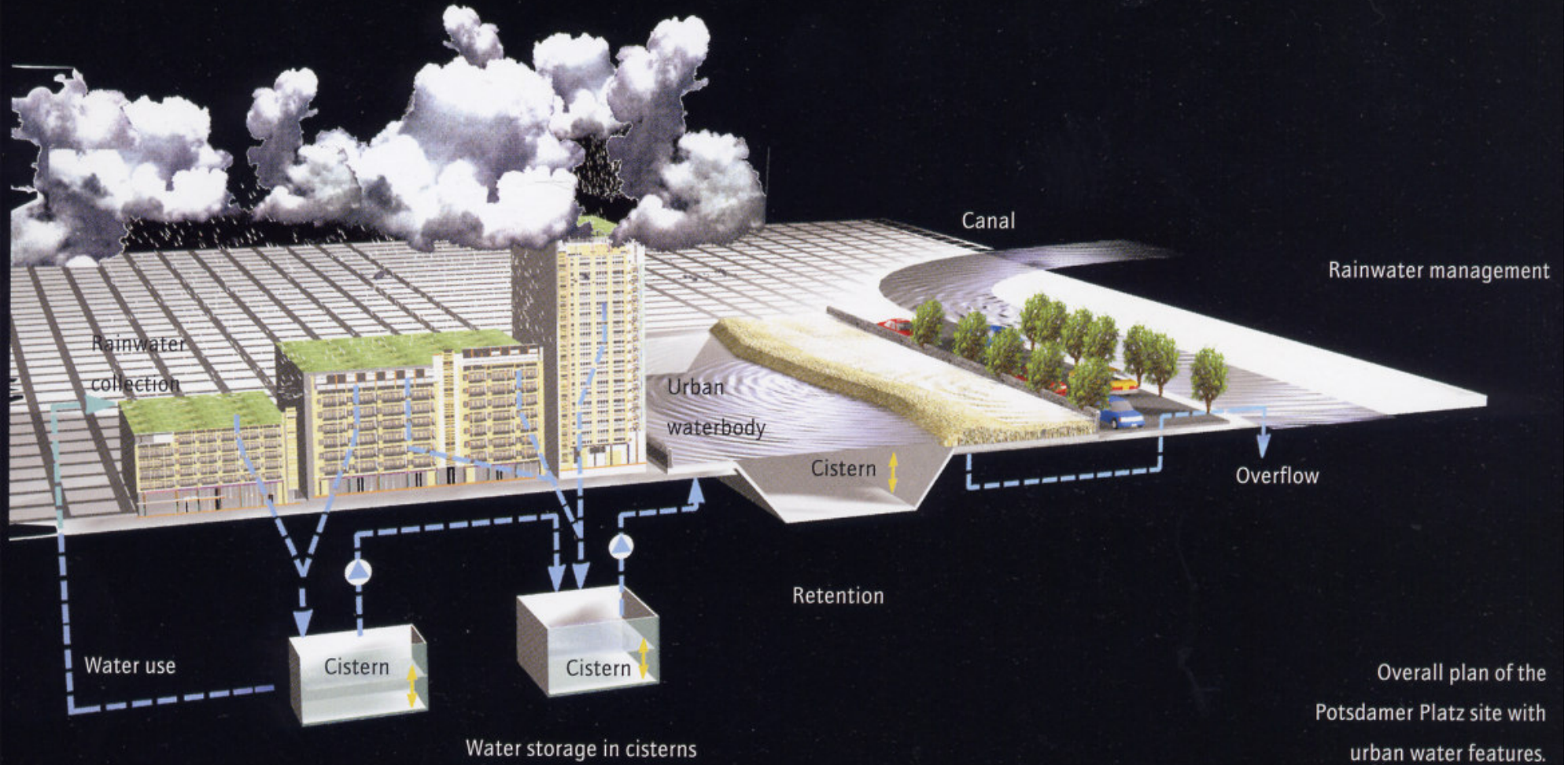


Kathryn Gustafson – Westergasfabriek park, Amsterdam

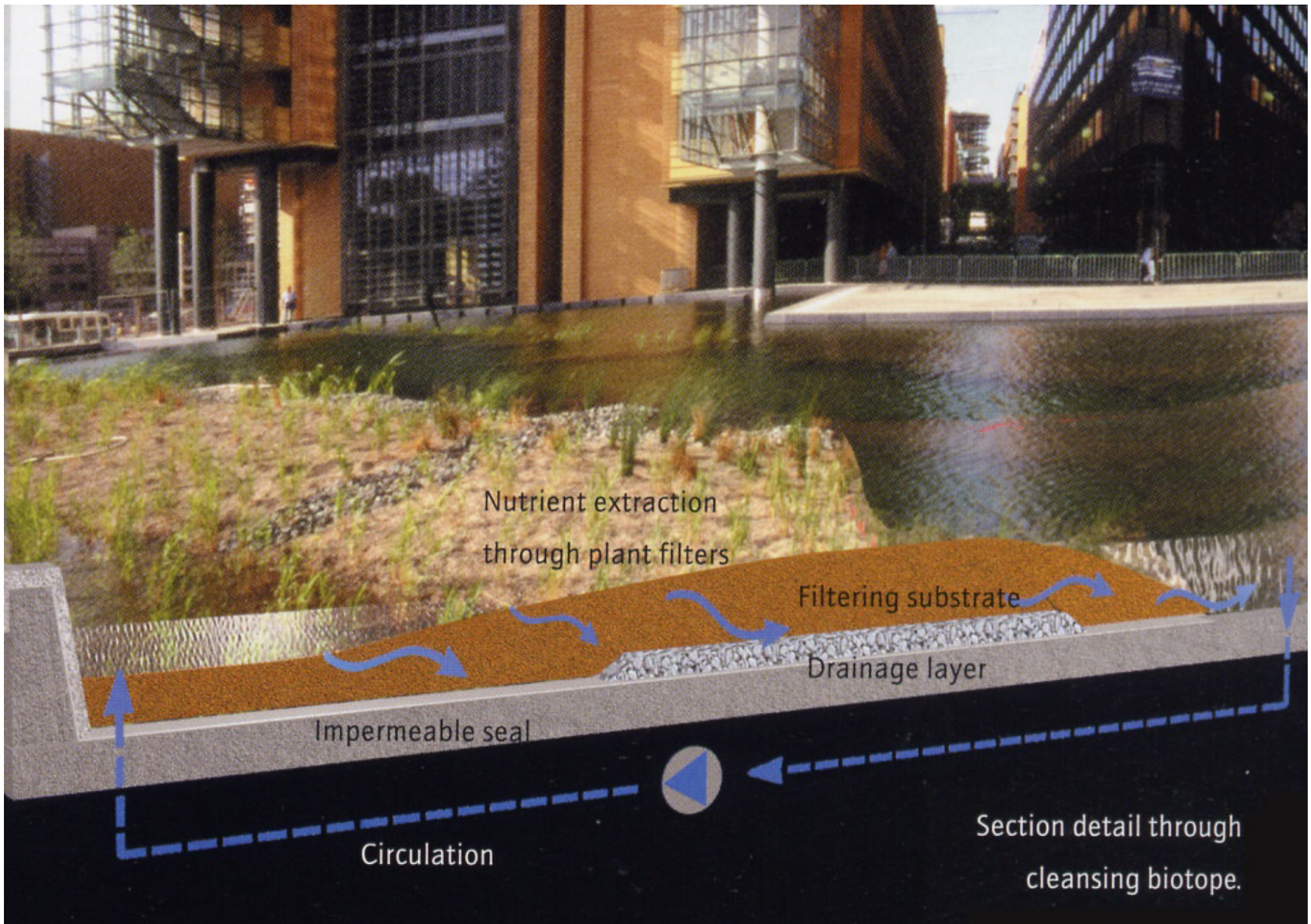


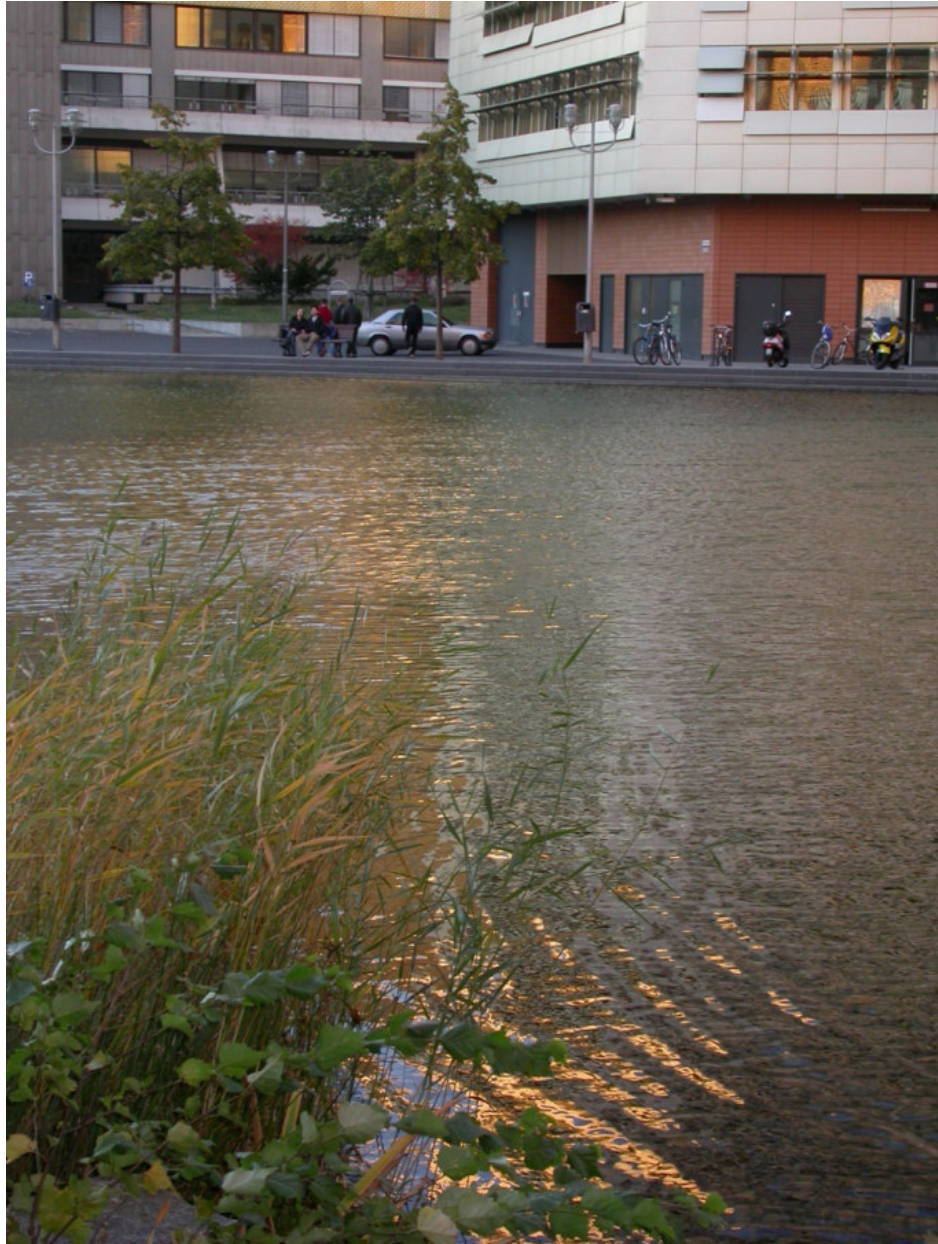


The water system in Berlin's Potsdamer Platz



Overall plan of the Potsdamer Platz site with urban water features.





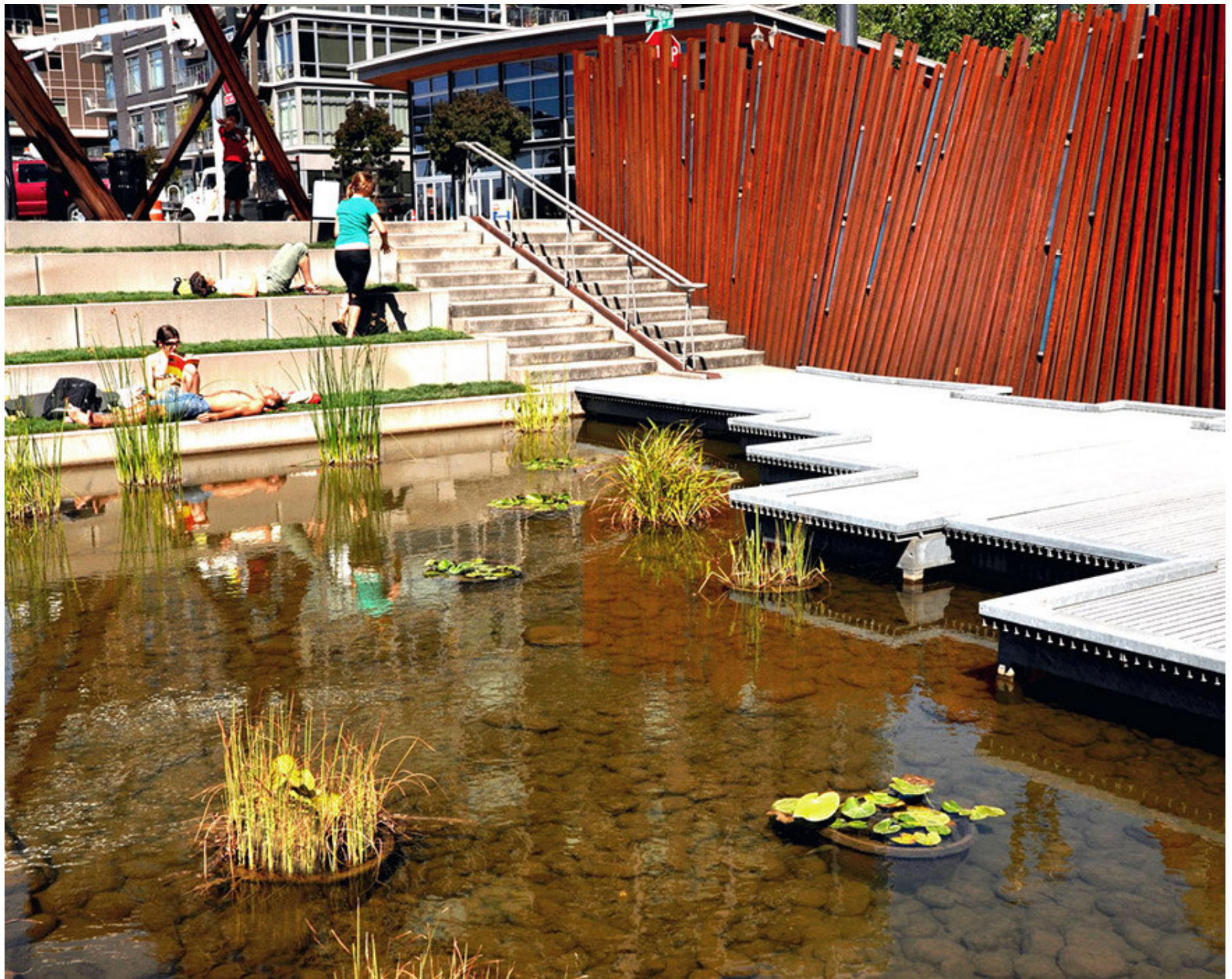






PETER WALKER: SONY CENTRE, POSTDAMER PLATZ, BERLINO



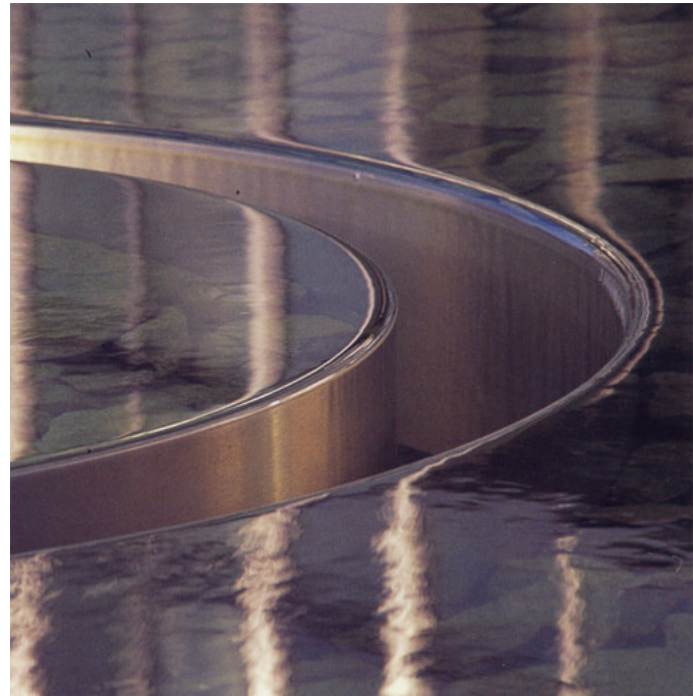
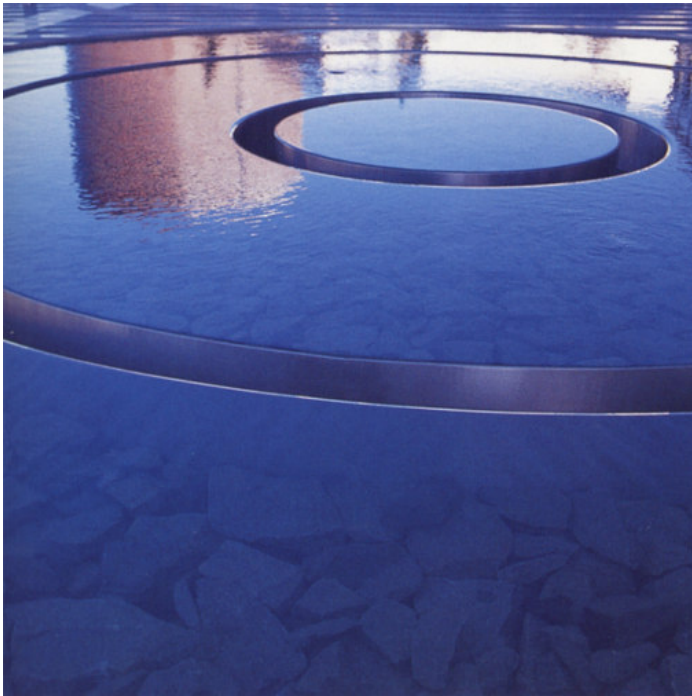
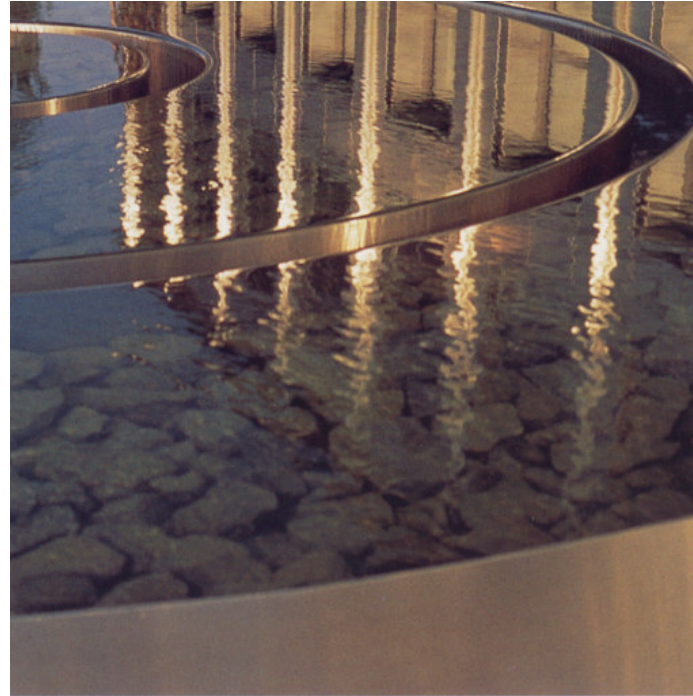








4. Perfezione tecnica del progetto d'acqua





























Isamu Noguchi, Chase Manhattan Bank

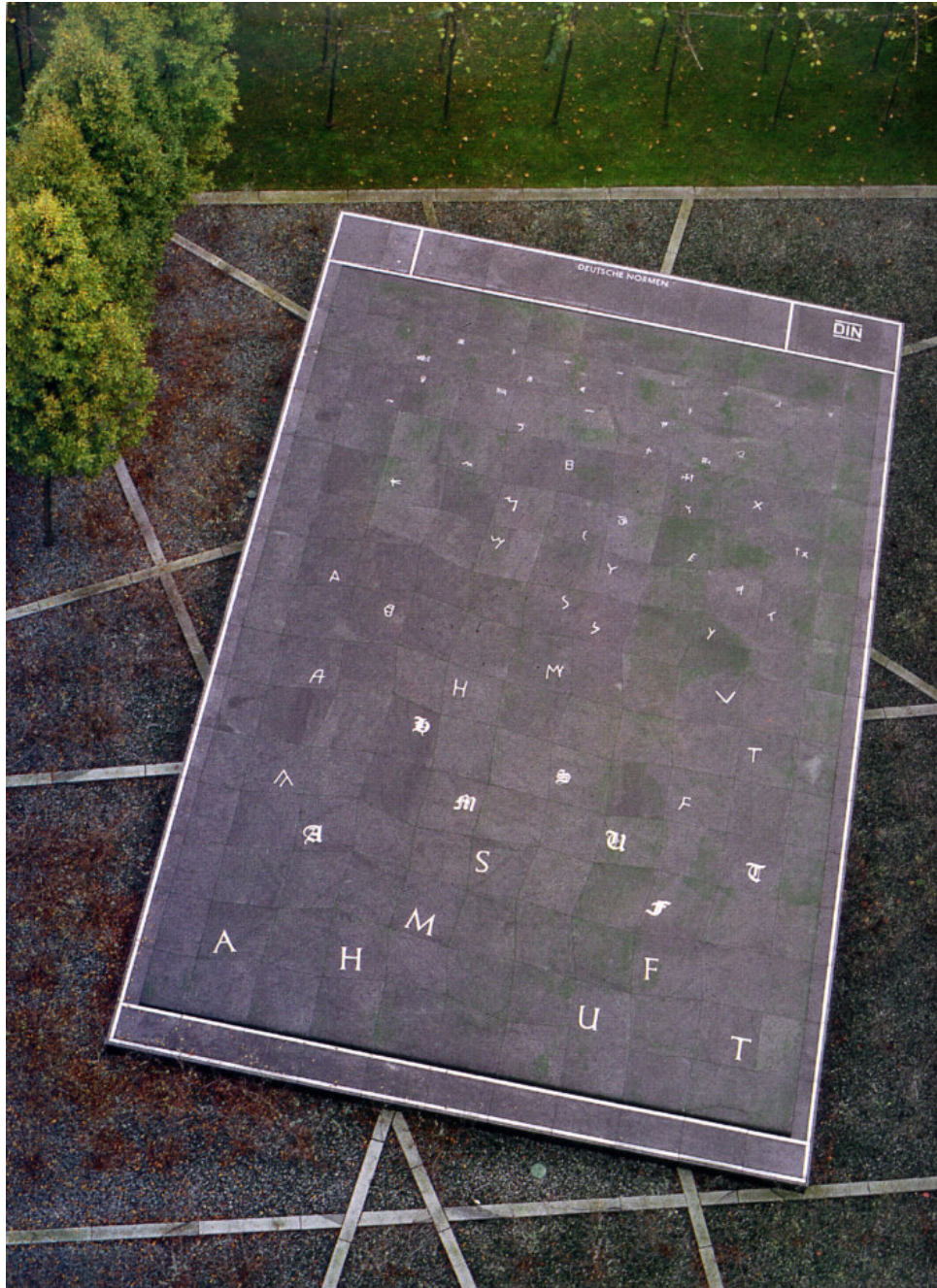








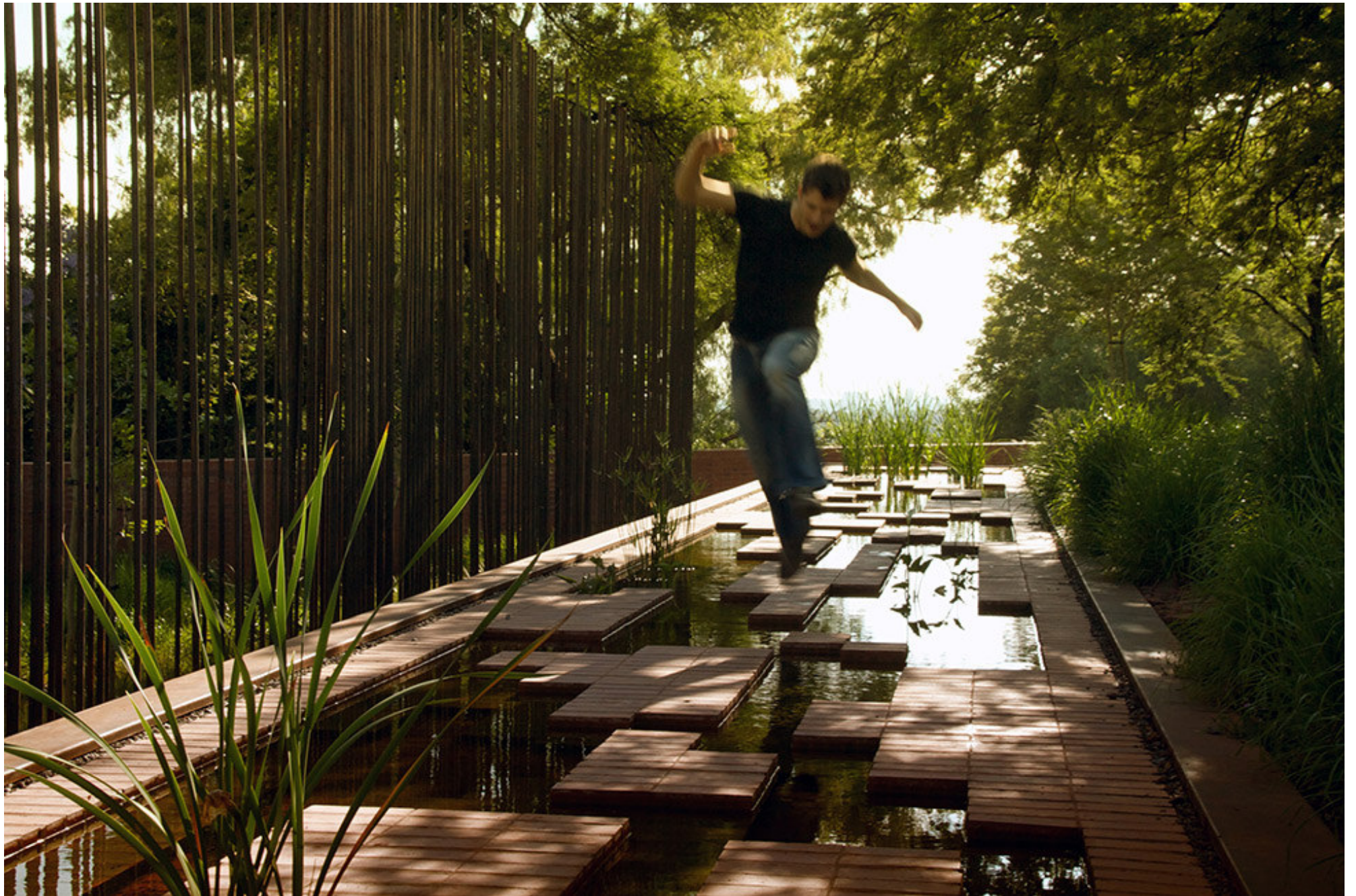


















CREDIT: © 2014 LAND COLLECTIVE



geografie









Interattività e carattere ludico

























