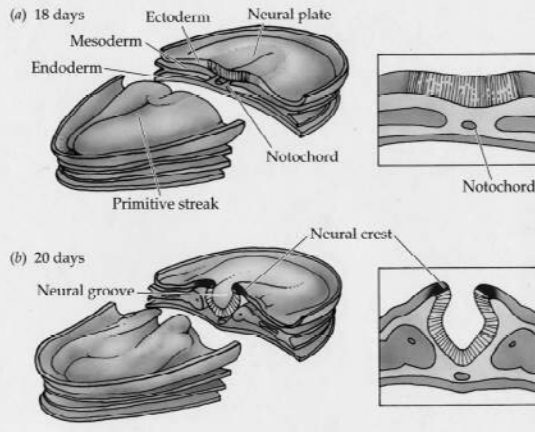


Sviluppo del sistema nervoso



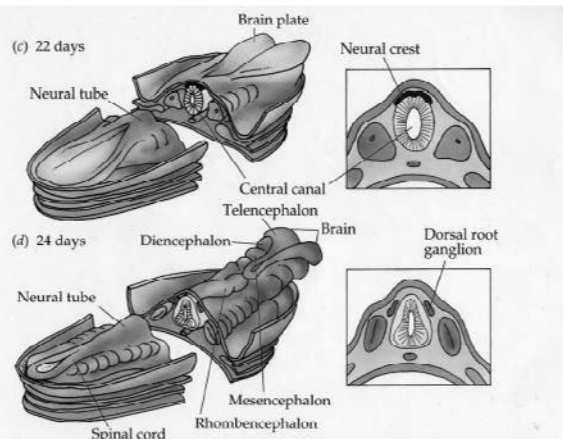
A 18 giorni impianto uterino e 3 foglietti germinativi:

- Endoderma
- Mesoderma
- ectoderma → SNC

Il tubo neurale inizia a svilupparsi a 20 giorni



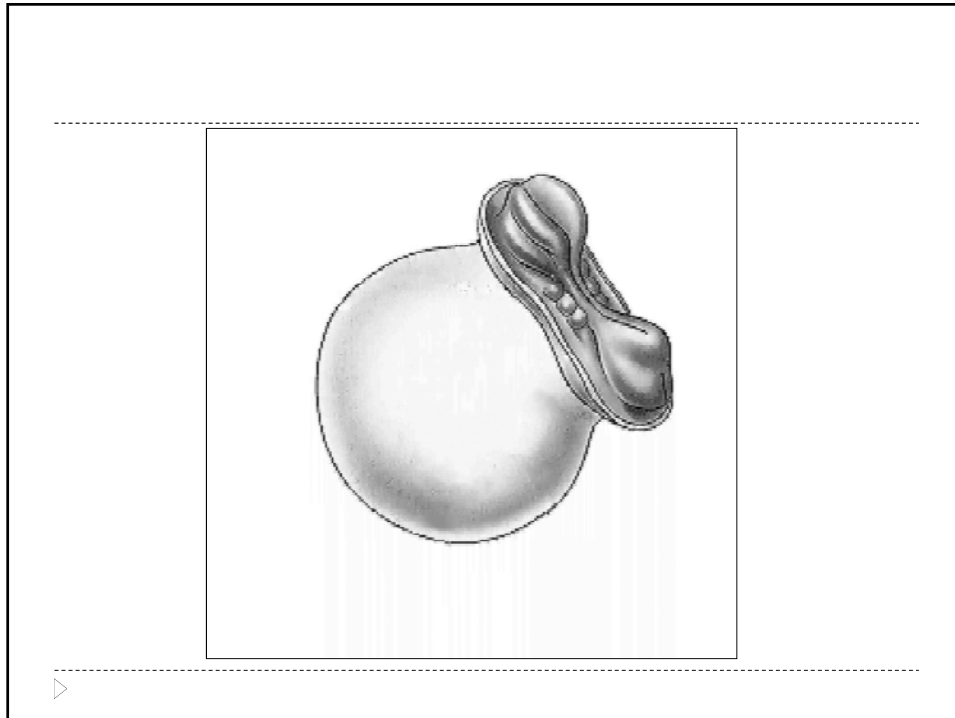
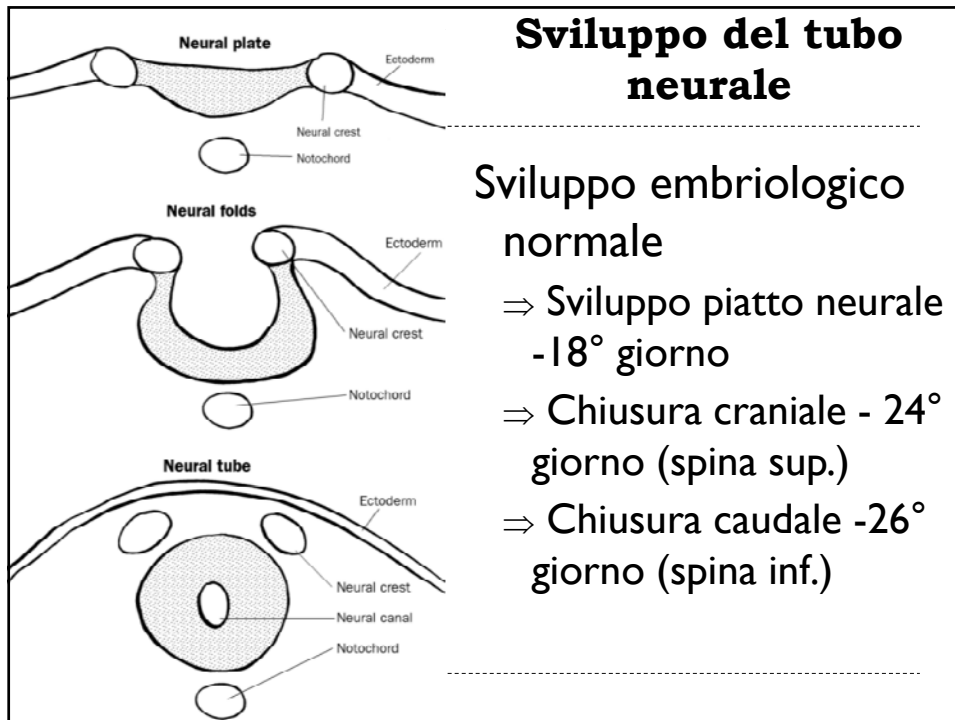
Sviluppo del sistema nervoso



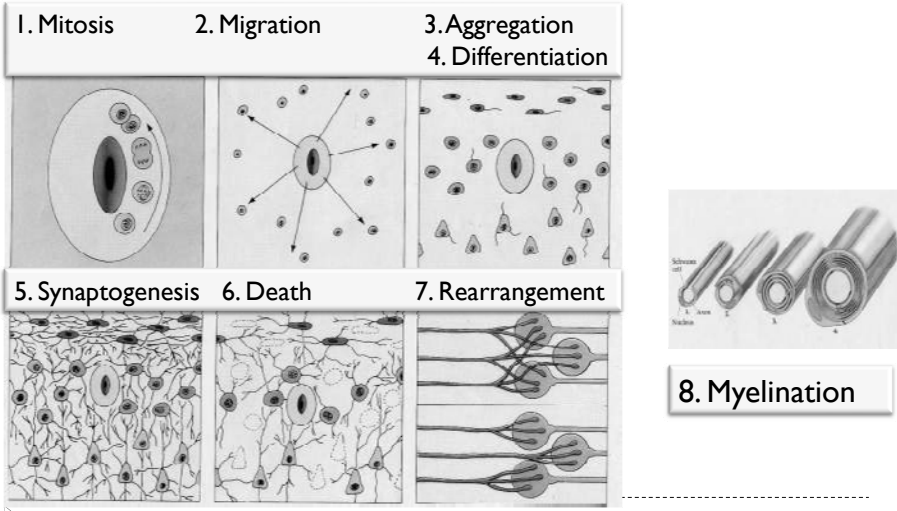
A 22 giorni si chiude il tubo neurale e in pochi giorni si differenzia nelle 4 parti fondamentali del cervello:

**telencefalo,
diencefalo,
mesencefalo,
rhombencefalo.**

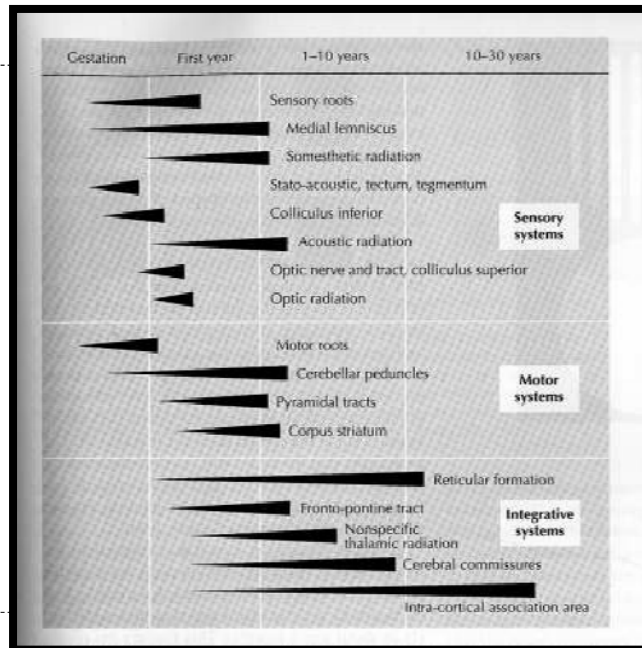




Otto fasi dello sviluppo del SNC a livello cellulare



Mielinizzazione dura fino a 30 anni



Peso del cervello durante lo sviluppo

